

P190

远程控制电机驱动减压阀

描述

电机驱动减压阀采用电机通断电方式远程控制减压阀增大压力或减小压力，满足了危险场合或不方便人工调节的场合应用。活络联轴器可防止电机过载或限位P190减压阀精度高，入口压力的变动仅影响出口压力1毫巴的变动。

操作

无电源时减压阀保持精确的设定压力，入口压力和流量的变化无影响。通电时电机驱动减压阀调节出口压力

适用介质

干燥无油且经过5μm过滤器过滤的无腐蚀性气体

能耗

标准6RPM电机 6W；可选2RPM电机 4W

控制信号

230 V AC, 可选24 V DC, 24 V AC or 115 V AC

电子连接器

4线, 可选DIN 43650A插头, 3针适配插座

精度

< 1mbar出口压力变动, 在入口压力变化时

气量消耗

max. 2.3l/min, 取决于出口压力, < 1%流量

排放功能

压力自排放

安装方向

任意方向, 建议竖直向上

排放流量

140l/min, 在出口压力1.5bar且高于设定压力0.35bar时。可选280l/min

工作温度

-18 °C-60 °C

压力表

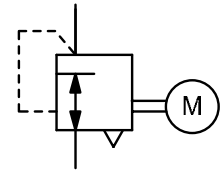
阀体两侧各有一个1/4" NPT接口

密封:

NBR/Buna-N

材质

主阀: 压铸铝
副阀: 不锈钢和青铜



1/4" NPT, 280 l/min

尺寸			能耗	流量	切换时间	接口	出口压力	型号
A	B	C	W	l/min ^{*1}	s	NPT	bar	
mm	mm	mm						

电机驱动减压阀

P, max. 10 bar, 压力自排放, 常量泄放, 控制信号 230 V AC, 6 rpm

P190

62	195	14	6	280	40	1/4" NPT	0.14... 1.8	P190-02A
					30		0.14... 4.0	P190-02B
					50		0.14... 8.0	P190-02C

特殊可选

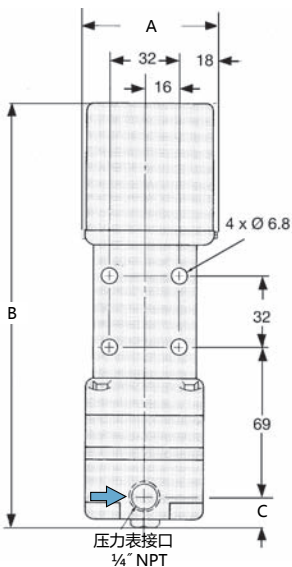
24 V DC电源								P190-02.V
24 V AC电源								P190-02.U
115 V AC电源								P190-02.W
调节速度	标准型号的三倍速度, 24V电源不可选					不适用于 24 V		P190-02.T
高排放型	标准型号的两倍排放速度							P190-02.H
DIN 连接器	连接DIN 插头			30 x 30 mm				P190-02.D



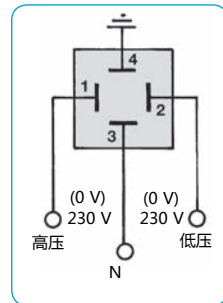
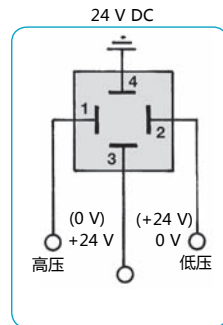
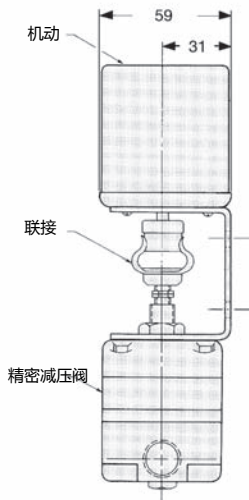
P190

配件

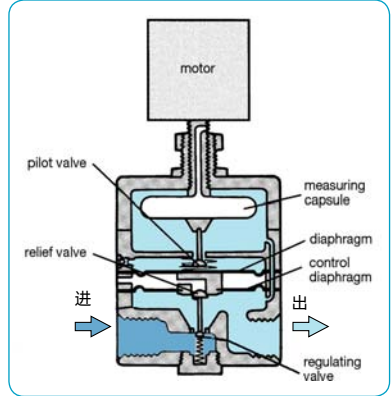
压力表	Ø 50 mm, 0... *2 bar, G 1/4, 需连接件	MA5002-... *2
压力表连接件	1/4" NPT接头 R 1/4 f	VP-0202N



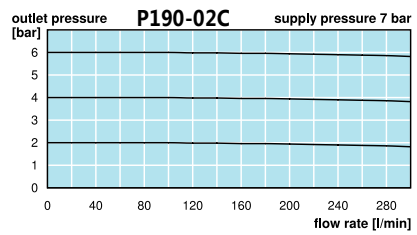
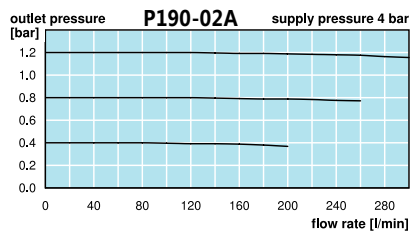
P190



带德标DIN插头D选项连接图



横截面



*1 在入口压力7bar, 出口压力6bar的情况下
*2 02 = 0... 2.5 bar, 06 = 0... 6 bar, 10 = 0... 10 bar



Order example:
P190-02A
www.duray-control.cn

