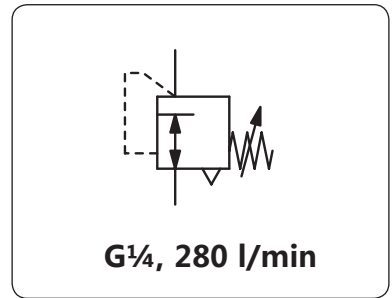


# 11-819精密减压阀

<b>描述</b>	精确调压阀11-819大膜片设计使调压阀不管入口压力和流量变化, 保证出口压力稳定精确。带常量泄放功能, 在使用中存在微弱的气体排放声音。		
<b>适用介质</b>	干燥无油的, 且经过25μm滤清器过滤的压缩空气		
<b>入口压力</b>	出口压力0.02-0.5bar时max.8bar; 出口压力0.07-4bar时max.10bar; 出口压力0.4-10bar时max.14bar		
<b>精度</b>	入口压力变化对出口压力的影响 < 20mabr 流量的变化对出口压力的影响 < 30mbar 5°C温度变化对出口压力的影响 < 3mabr		
<b>气量消耗</b>	max. 2 l/min, 受控于出口压力		
<b>调压方式</b>	手轮调节用于面板, 可选调节杆		
<b>排放功能</b>	带自排放, 3mm排出口		
<b>压力表接口</b>	阀体两侧各一个G1/4接口, 可选无压力表接口		<b>安装方向</b> 任意
<b>工作温度</b>	0°C-70°C, 特殊环境压缩气体可低至-30°C		
<b>材质</b>	阀体: 压铸铝	主阀: 黄铜, 塑料	密封圈: NBR/Buna-N



尺寸			调压方式	最大入口压力	流量	接口	出口压力	型号
A	B	C						
mm	mm	mm		bar	l/min <sup>*1</sup>	G	bar	

精密减压阀			最大入口压力 8 / 10 / 14 bar, 自排放, 常量泄放, 精度 < 30 mbar, K <sub>v</sub> = 0.16 m <sup>3</sup> /h					11-819
55	137	13	手轮, 无压力表	8	280	G1/4	0.02... 0.5	<b>11-819-999</b>
				10			0.07... 4.0	<b>11-819-100</b>
				14			0.40... 10.0	<b>11-819-110</b>
55	137	13	手轮, 有压力表	8	280	G1/4	0.02... 0.5	<b>11-819-987</b>
				10			0.07... 4.0	<b>11-819-993</b>
				14			0.40... 10.0	<b>11-819-991</b>
55	137	13	调节杆, 有压力表	8	280	G1/4	0.02... 0.5	<b>11-819-998</b>
				10			0.07... 4.0	<b>11-819-101</b>
				14			0.40... 10.0	<b>11-819-112</b>



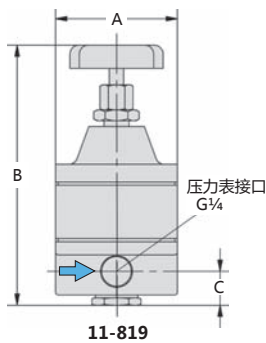
11-819-100

## 特殊可选

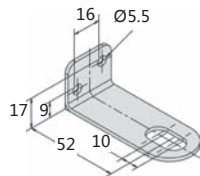
<b>防干扰帽</b>	黄铜制, 用扳手调节, 防干扰, 总高108mm	<b>11-819-...T</b>
-------------	--------------------------	--------------------

## 附件

<b>压力表</b>	Ø 50 mm, Q... <sup>*2</sup> bar, G1/4	<b>MA5002 - ...<sup>*2</sup></b>
<b>安装支架</b>	碳钢, 通过安装螺母安装	<b>BW12-01</b>
<b>防干扰帽</b>	适用于金属板厚2.5到6mm	<b>3081-01</b>



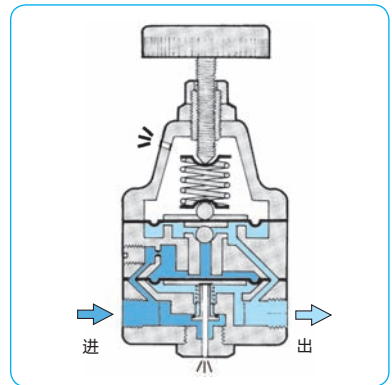
11-819



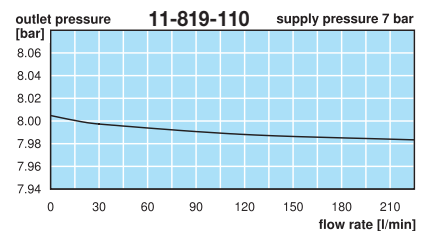
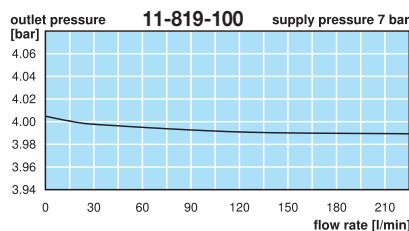
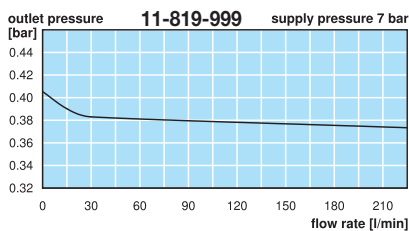
BW12-01



防干扰帽



横截面



\*1 在 7 bar 入口压力和 1.4 bar 出口压力下

\*2 01 = 0...1 bar, 04 = 0...4 bar, 10 = 0...10 bar



**Order example:**  
**11-819-999**  
www.duray-control.cn