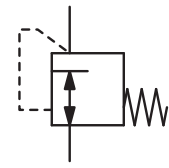


R22小型微压减压阀 最小压力2.5mbar

描述	小型微压减压阀采用大膜片感应压力，极低的出口压力，结构简单，外形小巧，免维护，低成本。
适用介质	压缩空气，天然气，煤气，液化气
入口压力	max. 100 mbar
调压方式	调压螺母(带保护套)
排放功能	无排放功能
压力表接口	无
安装方向	任意方向安装
工作温度	-15 °C-80 °C
材质	阀体：压铸铝 主阀：铸铁及铝合金 密封：NBR/Buna-N



G^{1/8} 到 G^{3/8}
2.5... 9/30 mbar

尺寸			公制尺寸	流量	入口压力	接口	出口压力	型号
A	B	C	DN	l/min*1	max. mbar	G	mbar	
mm	mm	mm						

微型减压阀

最大入口压力100 mbar,
无自排放, 无常量泄放

43	43	9	6	40	10	G ^{1/8}	2.5... 9	R22-01A
							7.0... 13	R22-01B
							10... 20	R22-01C
							10... 30	R22-01D
							20... 30	R22-01E
61	54	13	8	100	100	G ^{1/4}	2.5... 9	R22-02A
							7.0... 13	R22-02B
							10... 20	R22-02C
							10... 30	R22-02D
							20... 30	R22-02E
61	54	13	10	110	10	G ^{3/8}	2.5... 9	R22-03A
							7.0... 13	R22-03B
							10... 20	R22-03C
							10... 30	R22-03D
							20... 30	R22-03E



R22-01A



R22-02D

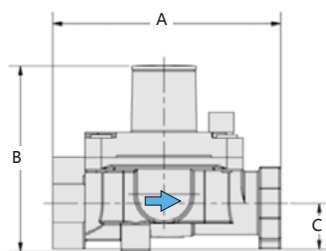
附件

预减压阀

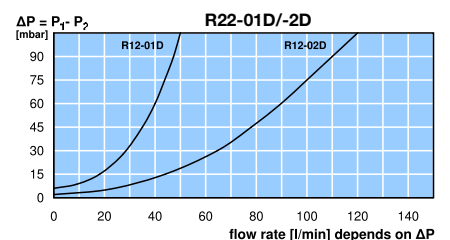
参考 R900



R22-01A



R22



*1 在入口压力100 mbar和 10mbar出口压力的情况下