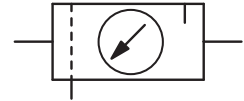


# C10/C11 MIDI气源处理三联件

<b>描述</b>	MIDI气源处理三联件结构设计先进，体积小，流量大，可用于多种场合，标配压力表
<b>适用介质</b>	压缩空气，无腐蚀性气体
<b>入口压力</b>	塑料盛杯 max. 11bar；金属盛杯有视窗 max. 17bar
<b>调节方式</b>	C10 塑料手柄带快速锁紧设计；C11 T型手柄带锁紧螺母
<b>排放功能</b>	自排放，可选无自排放功能
<b>压力表接口</b>	气源处理器两侧各一G1/4接口，配堵头
<b>滤芯</b>	40 μm，可选5μm滤芯；材质聚丙烯
<b>盛杯</b>	塑料盛杯带或不带护罩；金属盛杯有视窗，可选无视窗
<b>排放</b>	标配手动排放 max. 21bar；可选半自动或自动排放 max. 12bar
<b>工作温度</b>	塑料盛杯和自动或半自动排放时 0-50°C，金属盛杯无视窗 0-70°C
<b>材质</b>	主体: 压铸锌 密封: NBR/Buna-N 弹簧室: C10 增强玻璃纤维塑料；C11 压铸锌 盛杯: 压铸锌或塑料 主阀: 黄铜



G<sup>1</sup>/<sub>4</sub> 到 G<sup>1</sup>/<sub>2</sub>

尺寸			连接构成	盛杯材质	流量		接口	型号
A	B	C			m <sup>3</sup> /h <sup>*1</sup>	l/min <sup>*1</sup>		

FRL unit, 2-part				P <sub>1</sub> : max. 17 bar, P <sub>2</sub> : 0.3...9 bar, 40 μm, 手动排放, 压力自排放, 带压力表	C10
176	235	146	B11+L606	金属带视窗	G <sup>1</sup> / <sub>4</sub> G <sup>3</sup> / <sub>8</sub> G <sup>1</sup> / <sub>2</sub>
					C10-02BL-W C10-03BL-W C10-04BL-W

FRL unit, 3-part				P <sub>1</sub> : max. 11/17 bar, P <sub>2</sub> : 0.3...9 bar, 40 μm, 手动排放, 压力自排放, 带压力表	C10
206	185	146	F602+R10+L606	塑料 塑料带护罩 金属带视窗	G <sup>1</sup> / <sub>4</sub>
					C10-02FRL-A C10-02FRL-B C10-02FRL-W
206	185	146	F602+R10+L606	塑料 塑料带护罩 金属带视窗	G <sup>3</sup> / <sub>8</sub>
					C10-03FRL-A C10-03FRL-B C10-03FRL-W
206	185	146	F602+R10+L606	塑料 塑料带护罩 金属带视窗	G <sup>1</sup> / <sub>2</sub>
					C10-04FRL-A C10-04FRL-B C10-04FRL-W



C10-04BL-W



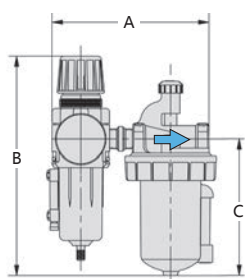
C10-04FRL-W

## 特殊可选

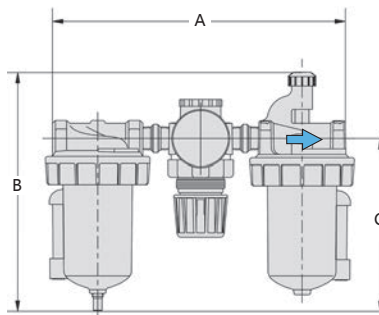
T型手柄	带锁紧螺母	C11-0.....
5 μm 滤芯		C10-0.....G
NPT螺纹接口		C10-0.....N
0.2... 4 bar 压力范围		C10-0.....B
0.5...17 bar 压力范围		C10-0.....D
半自动排放	配件RK500SY, max. 12 bar	C10-0.....M
自动排放1	SA605MD, max. 12 bar	C10-0.....R

## 配件

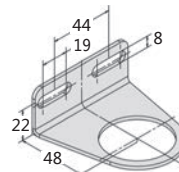
安装支架	碳钢	BW45-02
安装螺母	塑料	M45x1,5K
	铝合金	M45x1,5A



C10-0.BL



C10-0.FRL



BW45-02



RK500SY



SA605MD

\*1 在入口压力8bar，出口压力6bar，压降1bar的情况下



Order example:  
C10-02BL-W

www.duray-control.cn