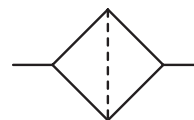


F900 微型在线过滤器

流量调节



描述	Duray微型过滤器接口有两端 $\Phi 2.7$ 或 $\Phi 4.7$ 快速接头连接，也有一端10-32"螺纹一端快速接头，详见规格参数表。最大耐压8.6bar，过滤精度 $5\mu m$ ， $25\mu m$ ， $43\mu m$ ， $73\mu m$ 。流体流动方向和过滤精度都在微型过滤器主体上明确标出。		
适用介质	压缩空气或无腐蚀性气体		
直径公差	-3%到+10%公称直径		
滤芯	5 μm ，25 μm ，43 μm 或 73 μm		
操作压力	max. 8.6 bar		
工作温度	5 °C-50 °C		
材质	阀体: 聚矾	滤芯:	不锈钢过滤网



5/25/43/73 μm
压缩空气或气体

尺寸 A mm	最大 操作压力 bar	连接 进/出	滤芯 μm	型号
---------------	-------------------	-----------	---------------	----

微型压力过滤器

最大操作压力 8.6 bar

F900

尺寸 A (mm)	最大操作压力 (bar)	连接进/出	滤芯 (μm)	型号
26	8.6	接头 $\Phi 2.7$	5	F950-05B80
			25	F950-25B80
			43	F950-43B80
			73	F950-73B80
30	8.6	接头 $\Phi 4.7$	5	F950-05B85
			25	F950-25B85
			43	F950-43B85
			73	F950-73B85
24	8.6	10-32" / 接头 $\Phi 2.7$	5	F960-05B80
			25	F960-25B80
			43	F960-43B80
			73	F960-73B80
28	8.6	10-32" / 接头 $\Phi 4.7$	5	F960-05B85
			25	F960-25B85
			43	F960-43B85
			73	F960-73B85
15	8.6	10-32" / 10-32"	5	F970-05
			25	F970-25
			43	F970-43
			73	F970-73



F950



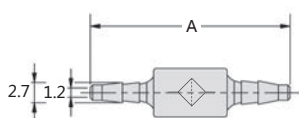
F960



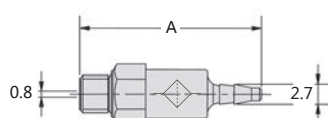
F970

配件

连接转接头	用于F960和F970	10-32" / 接头 $\Phi 2.7$	F3120-80
		$\Phi 4.7$	F3120-85
		$\Phi 5.6$	F3120-86

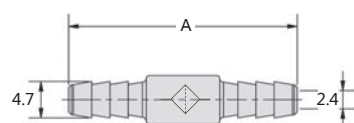


F950...B80

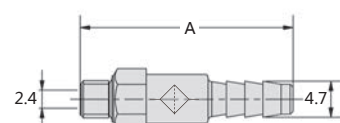


F960...B80

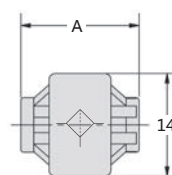
接头	用于管件	
B80	$\Phi 2.7$	$\frac{1}{16}$ " $\Phi 1.6$ mm
B85	$\Phi 4.7$	$\frac{3}{16}$ " $\Phi 3.2$ mm
B86	$\Phi 5.6$	0.17" $\Phi 4.3$ mm



F950...B85



F960...B85



F970



Order example:
F950-05B80

www.duray-control.cn