

深圳市君达时代仪器有限公司代理德图公司产品 0755-83982139 We measure it.
http://www.jd-17.com/jd-17_ChiClass_3506251_1.html



工业排放测量简约方案

testo 340 配备了4个气体传感器，集专业科技、简便操作及坚固工艺于一身。

深圳市君达时代仪器有限公司代理德图公司产品 0755-83982139
http://www.jd-17.com/jd-17_ChiClass_3506251_1.html

深圳市君达时代仪器有限公司代理德图公司产品 0755-83982139
http://www.jd-17.com/jd-17_ChiClass_3506251_1.html

便携、坚固 优势众多

testo 340 设计紧凑，易于携带，操作简便，可帮助用户对工业燃烧设备及发电设备进行精准的排放测量。仪器最多可安装四个气体传感器，采样探针群丰富，可完美地适用于任何相关应用。



可在被测气体浓度剧烈波动时开展测量任务

测量过程中，被测气体（CO、NO、SO₂）浓度值剧烈波动，且超过传感器量程（或传感器保护限值）时，CO、CO_{low}、NO、NO_{low}和 SO₂传感器的5倍量程扩展功能会自动开启，仪器将维持测量并监控测点工况变化，同时也降低了气体传感器的负载。



内置可自控的测量气泵

测点正/负压在-200mbar至+5-mbar范围内，采样气泵能自动保持恒定泵流量值。



3 | 内置冷凝槽

可去除将要进入气体传感器的样气中的水汽。在需要清空冷凝槽时，testo 340 会自动发出提示。



1 | 预标定式传感器

testo 340 标准配置包含O₂传感器，用户可根据需求再选择安装三个气体传感器。更换或升级传感器后，无需标定即可测量。



2 | 机身结构坚固且易携带

基于创造性的设计理念，仪器易于携带，机身坚固，能适用于任何恶劣工况的测量作业。



众多燃料可供选择

仪器内置18种标准燃料，以及10种可自定义燃料，适用于各种应用领域。



深圳市君达时代仪器有限公司代理德图公司产品 0755-83982139
http://www.jd-17.com/jd-17_ChiClass_3506251_1.html



4 | 丰富的采样探针群

确保了仪器在各类应用中的高度灵活性。特殊的工业发动机专用采样探针是为过压情况而特别设计，而工业烟气采样探针则适用于恶劣的测量工况。



5 | 烟气采样探针易于更换

可根据不同应用工况，更换不同耐温、不同长度的采样管至标准化采样探针的手柄上。采样软管与仪器的接头密封性良好且坚固耐用。



6 | 坚固且耐用的采样软管

耐弯折，可分段式延长至最多7.8m长。气体传感器调零时，无需将采样探针与仪器断开连接，也无需将采样探针从测点取出。



TÜV 检验 / EN 标准

O₂, CO₂, CO, NO, NO_{low}, °C 和 hPa 等参数的精度符合 EN 50370 Part 2。预标定式传感器（更换或升级传感器后无需标定即可测量）同样符合上述标准。

深圳市君达时代仪器有限公司代理德图公司产品 0755-83982139

http://www.jd-17.com/jd-17_ChiClass_3506251_1.html

便捷的测量数据管理

testo easyEmission 软件：读取、编辑、存档并管理数据。

testo easyEmission 软件可用于读取、编辑、存档和管理 testo 340 的测量数据。另外，测量仪器还可通过蓝牙®或USB端口直接与 testo easyEmission 相连，进行在线测量，测量的同时屏幕上可实时显示测量值。读数可以以图形或表格的方式显示。一旦测量完成，读数即可轻松转换为Excel表格，用户也可选择将测量协议存成PDF格式。软件还提供另外的选项，根据要求生成特定客户和特定应用的测量协议。

testo easyEmission 的更多优点：

- 用户自定义测量间隔
- 调整仪器设定
- 简单地设计用户自己的运算公式
- 自动计算燃料参数，自动创建全新的燃料选项
- 对不同的气体传感器进行单独的交叉干扰的调整



App: 通过智能手机 / 平板远程控制。

该免费的app，可将您的安卓手机或平板变成 testo 340 的显示单元，无论测量工况多么恶劣，用户可以直接查看测量读数，无需花费多余的时间。

功能：

- 开启/停止当前测量
- 通过e-mail发送测量协议
- 将测量协议保存至智能手机/平板
- 以图形或表格的方式显示测量数据
- 在德图蓝牙®打印机上打印当前读数
- 通过另外的app或符合ZIV要求的HTML应用读取数据



深圳市君达时代仪器有限公司代理德图公司产品 0755-83982139

http://www.jd-17.com/jd-17_ChiClass_3506251_1.html

深圳市君达时代仪器有限公司代理德图公司产品 0755-83982139
http://www.jd-17.com/jd-17_ChiClass_3506251_1.html

红外或蓝牙®: testo 340 数据接口一览。

多种数据接口可选，轻松测量、读取、传输和打印测量数据。便捷的通讯和数据传输可通过这些数据接口完成：



Bluetooth testo 340 的蓝牙数据传输功能以及testo蓝牙打印机即将对国内用户开放，敬请期待！

深圳市君达时代仪器有限公司代理德图公司产品 0755-83982139
http://www.jd-17.com/jd-17_ChiClass_3506251_1.html

工业排放控制的快速评估

testo 340 拥有卓越的测量精度、操作简便。在对工业燃烧设备系统进行快速评估时，可提供高效而可靠的“排放检测”。



单点连续测量可达2小时

testo 340 可独立运行多达5种的用户自定义测量程序，因而可实现最长长达2小时的连续测量。使用蓝牙或通过USB电缆连接还可实现“在线”测量。

同步差压测量

仪器可同步测量烟气和差压/流速，因而可及时当前流量。

若系统中有多测量点

电池续航能力长达6小时，可让仪器在独立于交流电的情况下长时间工作。

传感器选择非常灵活

testo 340 标配一个O₂传感器，其他3个传感器可从以下6种传感器中自由选择：CO，CO_{low}，NO，NO_{low}，NO₂以及SO₂。

据环保部2011年颁布的《GB 13223-2011 火电厂大气污染物排放标准》，以及目前要执行的超净排放标准：

污染物	限值 (mg/m ³): 在用/新建		
	燃煤锅炉	燃油锅炉	燃气锅炉
二氧化硫	200/100	200/100	35 (以天然气为燃料)
氮氧化物	100	200/100	100 (以天然气为燃料)

工业燃烧器及燃烧设备的维护保养

testo 340 的功能丰富灵活，可对工业燃烧器的调试、优化、故障排查、维护保养等工作提供安全且高效的支持。



直接显示空燃比和燃烧效率

所有相关的燃烧和计算参数都直接清楚地显示在屏幕上，一目了然。

量程扩展与传感器自动保护功能

在调试燃烧器或对陌生的系统进行测量时，可能会有高浓度值突发的情况。此时，量程扩展功能会自动开始，有效保护传感器，使其负载不会高于低浓度时的水平。

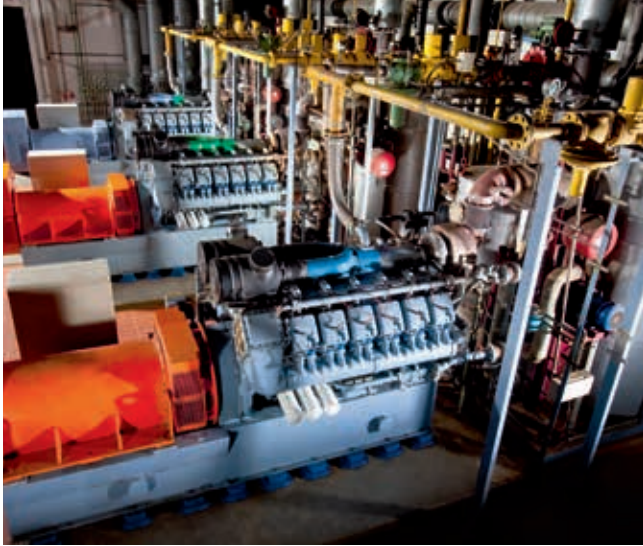
高度可用性 - 即便是在严苛的日常环境中

仪器外壳坚固，带防撞保护。

深圳市君达时代仪器有限公司代理德图公司产品 0755-83982139
http://www.jd-17.com/jd-17_ChiClass_3506251_1.html

固定式工业发动机的检测与调试

testo 340 的多种传感器可自由搭配，可为固定式工业发动机的测量提供最大的灵活性和便利性。



NO和NO₂独立测量

真实的NO_x值是需要通过分别测量NO和NO₂合并得到的。燃气发动机的NO_x中NO₂的含量可能有很大的波动，因此需要分别对NO和NO₂进行测量，以便获得精准的NO_x值。

在高浓度CO环境中也可正常测量

在高浓度CO (至50,000 ppm) 突发的情况下，自动量程扩展功能也可确保测量持续进行，无需担心过高浓度CO对传感器寿命造成影响。

专为工业发动机设计的特殊烟气探针

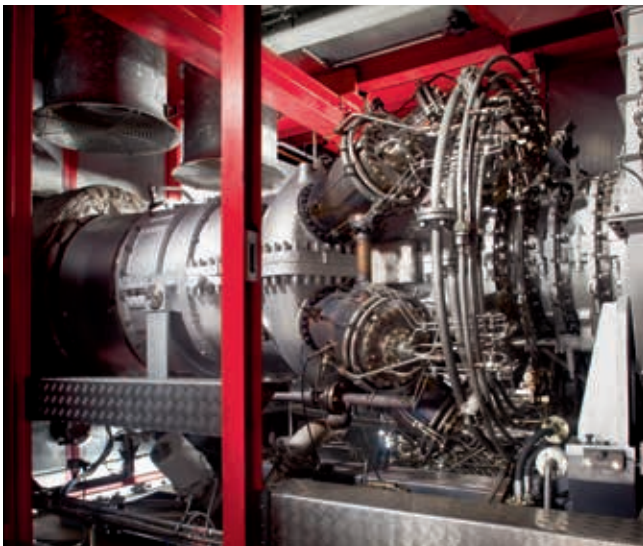
这些工业发动机探针耐高温；特殊的设计适于在正压条件下使用，比如在催化转化前和后。

发动机特有参数

对于工业发动机最重要的参数，如O₂、CO、NO、NO₂、NO_x及过剩空气系数，均会同时显示。

涡轮机的排放测量

为降低燃气涡轮的排放，需使用 testo 340 的低量程传感器，CO_{low}以及NO_{low}这两款低量程传感器尤其适于该工况。



针对低氮排放的特殊NO_{low}传感器

针对低氮测量特别设计的NO_{low}传感器可与任意其他传感器搭配使用。

量程扩展功能及CO_{low}传感器

得益于量程扩展功能，CO_{low}传感器的量程可轻松扩展至2,500 ppm。

用户可进行快速而精准的标气标定


如有需要，用户可在现场使用标气对 testo 340 进行标定。

深圳市君达时代仪器有限公司代理德图公司产品 0755-83982139
http://www.jd-17.com/jd-17_ChiClass_3506251_1.html

订货信息

testo 340

testo 340 烟气分析仪，包括充电电池，校准协议及背带，标配O₂传感器及差压/流速传感器



订货号 0632 3340

testo 340 需至少配备第2个传感器才能正常工作。最多可配备除O₂传感器以外的3个传感器。



选配项

选配 CO (H ₂ 补偿)测量模块, 0 ~ 10,000 ppm, 分辨率1 ppm
选配 CO _{low} (H ₂ 补偿) 测量模块, 0 ~ 500 ppm, 分辨率0.1 ppm
选配 NO测量模块, 0 ~ 4,000 ppm, 分辨率1 ppm
选配 NO _{low} 测量模块, 0 ~ 300 ppm, 分辨率0.1 ppm
选配 NO ₂ 测量模块, 0 ~ 500 ppm, 分辨率1 ppm
选配 SO ₂ 测量模块, 0 ~ 5,000 ppm, 分辨率1 ppm
选配 蓝牙®模块
选配 所有传感器量程扩展

附件

	订货号
仪器箱, 用于装载主机、传感器和探针	0516 3340
100 - 240 V AC / 6.3 V 电源适配器	0554 1096
“easyEmission” 软件, 带USB电缆, 用于连接至PC	0554 3334
“easyEmission” 软件多用户注册码	请另询
德图快速红外打印机, 带1卷热敏打印纸和4节5号电池	0554 0549
德图蓝牙®打印机, 带无线蓝牙接口, 带1卷热敏打印纸, 可充电电池和电源	0554 0620
备用热敏打印纸 (6卷), 不褪色	0554 0568
备用可充电电池及充电器	0554 1087
备用NO层析过滤器, 1个	0554 4150
备用CO层析过滤器, 1个	0554 4100

校准证书

	订货号
ISO烟气标定证书	0520 0003
ISO风速标定证书, 热线/叶轮、皮托管, 标定点: 5, 10, 15, 20 m/s	0520 0034

深圳市君达时代仪器有限公司代理德图公司产品 0755-83982139
http://www.jd-17.com/jd-17_ChiClass_3506251_1.html

深圳市君达时代仪器有限公司代理德图公司产品 0755-83982139
http://www.jd-17.com/jd-17_ChiClass_3506251_1.html

 标定气体及其附件

订货号

浓度16 ppm的SO ₂ 标气, 背景气空气, 气容积58L, 尺寸: 362 mm×89 mm, 重量: 0.73 kg	510554 1001
浓度250 ppm的SO ₂ 标气, 背景气氮气, 气容积58L, 尺寸: 362 mm×89 mm, 重量: 0.73 kg	510554 1002
浓度25 ppm的NO ₂ 标气, 背景气氮气, 气容积58L, 尺寸: 362 mm×89 mm, 重量: 0.73 kg	510554 1013
浓度100 ppm的NO ₂ 标气, 背景气氮气, 气容积58L, 尺寸: 362 mm×89 mm, 重量: 0.73 kg	510554 1014
浓度18 ppm的NO标气, 背景气氮气, 气容积58L, 尺寸: 362 mm×89 mm, 重量: 0.73 kg	510554 1003
浓度250 ppm的NO标气, 背景气氮气, 气容积58L, 尺寸: 362 mm×89 mm, 重量: 0.73 kg	510554 1004
浓度5%的O ₂ 标气, 背景气氮气, 气容积105L, 尺寸: 352 mm×83 mm, 重量: 1.4 kg	510554 1005
浓度1000 ppm的CO和2%的O ₂ 混合标气, 背景气氮气, 气容积105L, 尺寸: 352 mm×83 mm, 重量: 1.4 kg	510554 1006
浓度300 ppm的CO标气, 背景气氮气, 气容积105L, 尺寸: 352 mm×83 mm, 重量: 1.4 kg	510554 1007
浓度0.85%的CO标气, 背景气氮气, 气容积105L, 尺寸: 352 mm×83 mm, 重量: 1.4 kg	510554 1008
0.5 LPM、1L PM、1.5 LPM恒流量预设调节阀, 重约0.24 kg	510554 1009
泵吸式调节阀, 流量范围0-3 LPM	510554 1010
0.6 m PTFE连接管	510554 1011
HDPE 蓝色塑料便携箱	510554 1012



深圳市君达时代仪器有限公司代理德图公司产品 0755-83982139

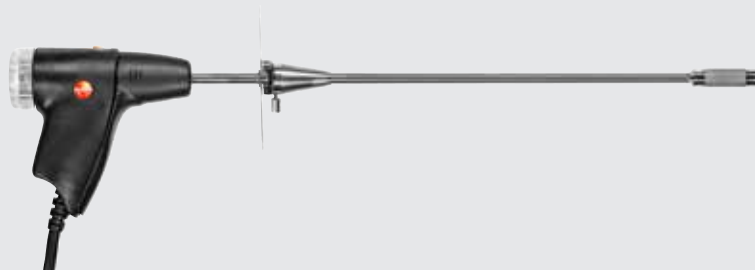
http://www.jd-17.com/jd-17_ChiClass_3506251_1.html

德图的探头理念

testo 340 的探头是由我们的工程师特别设计的，可在高湿度，高粉尘的环境进行测量，即便是在非常高温的条件下，都能保持测量的可靠和精准，是由专业人士设计，供专业人士使用的专业产品。

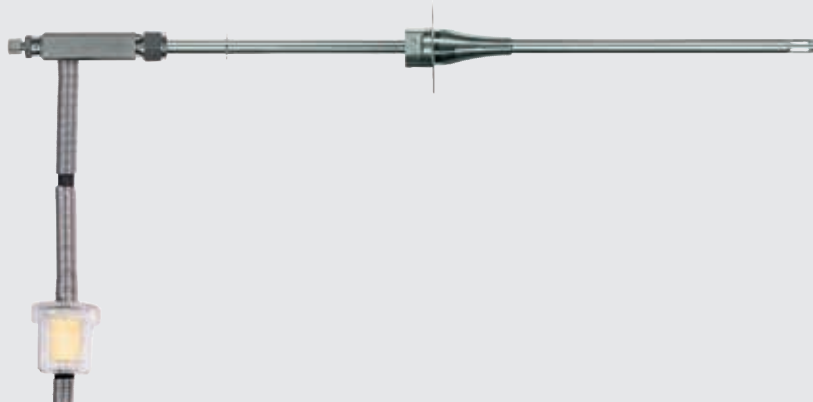
标准的模块化气体采样探针

标准气体采样探针有多种不同的规格供用户选择：不同温度量程 (500 °C / 1,000 °C)；不同长度 (35 mm / 700 mm)；粉尘负载 (有无前置粉尘过滤器)



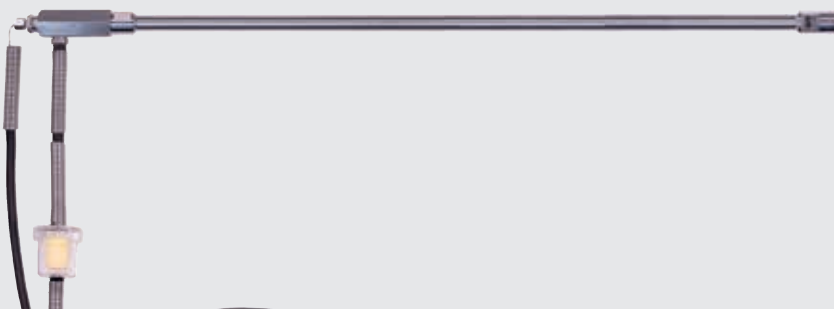
适于工业发动机的气体采样探针

工业发动机采样探针是专门适用于固定式 / 工业发动机的 (如内燃机/柴油发动机等)。



工业采样探针

工业采样探针有加热和非加热之分，适于涉及高温、高湿或潮湿烟气的测量工作。工业采样探针可根据测量任务的不同进行定制，如增加配件。





深圳市君达时代仪器有限公司代理德图公司产品 0755-83982139

http://www.jd-17.com/jd-17_ChiClass_3506251_1.html

探针

标准的模块化烟气探针: 2种长度可选, 包含固定锥、热电偶、2.2 m软管和过滤器	订货号
烟气探针, 模块式, 335 mm长, 包含2.2 m耐硫管、固定锥、热电偶, 耐温500 °C	0600 9766
烟气探针, 模块式, 700 mm长, 包含2.2 m耐硫管、固定锥、热电偶, 耐温500 °C	0600 9767
烟气探针, 模块式, 335 mm长, 包含2.2 m耐硫管、固定锥、热电偶, 耐温1000 °C	0600 8764
烟气探针, 模块式, 700 mm长, 包含2.2 m耐硫管、固定锥、热电偶, 耐温1000 °C	0600 8765
烟气探针, 模块式, 带Ø 14 mm前置过滤器, 335 mm长, 包含2.2 m耐硫管、固定锥、热电偶, 耐温1000 °C	0600 8766
烟气探针, 模块式, 带Ø 14 mm前置过滤器, 700 mm长, 包含2.2 m耐硫管、固定锥、热电偶, 耐温1000 °C	0600 8767

标准烟气探针附件	订货号
延长软管, 2.8 m长	0554 1202
探针套管, 带前置过滤器, 335 mm长, 含固定锥, Ø 8 mm, 耐温1,000 °C	请另询
探针套管, 带前置过滤器, 700 mm长, 含固定锥, Ø 8 mm, 耐温1,000 °C	请另询
备用烧结过滤器 (2 pcs)	0554 3372
备用粉尘过滤芯, 用于模块式探针的手柄内, 10个/卷	0554 3385
探针套管, 700 mm长, 含固定锥, Ø 8 mm, 耐温500 °C	请另询
探针套管, 335 mm长, 含固定锥, Ø 8 mm, 耐温1,000 °C	0554 8764
探针套管, 700 mm长, 含固定锥, Ø 8 mm, 耐温1,000 °C	0554 8765

工业发动机烟气探针	订货号
工业发动机专用采样探针, 335 mm长, 含固定锥和隔热盘, 耐温+1,000 °C, 4 m耐硫管	0600 7555
工业发动机专用采样探针, 带前置过滤器, 335 mm长, 含固定锥和隔热盘, 耐温+1,000 °C, 4 m耐硫管	0600 7556
热电偶, 用于烟气温度测量, 1.2 m长, 耐温 +1,000 °C, 带4 m长电缆和热保护手柄	0600 8894
备用工业发动机探针套管, 带前置过滤器, 335 mm长, 耐温1,000 °C	请另询

温度探头	订货号
迷你环境空气探头, 用于单独测量环境空气温度; 0 - +80 °C	0600 3692
燃烧空气温度探头, 浸入深度60 mm	0600 9797

皮托管	订货号
皮托管, 350 mm长, 不锈钢, 测量流速	0635 2145
皮托管, 1,000 mm长, 不锈钢, 测量流速	0635 2345
硅胶软管, 5 m长, 最大承载700 hPa (mbar)	0554 0440
直皮托管, 不锈钢, 750 mm长, 用于测量流速和温度, 带3折软管 (5 m长) 及隔热盘	0635 2042

深圳市君达时代仪器有限公司代理德图公司产品 0755-83982139

http://www.jd-17.com/jd-17_ChiClass_3506251_1.html

探针

工业探针	规格	订货号
<p>1200 °C工业探针组套, 包含: 非加热手柄, 非加热探针套管, 耐温1200 °C, 非加热采样管, 带过滤器, 4 m长, K型热电偶。</p> <p>该组套可选配延长采样管和前置过滤器。</p>	<p>探针套管: 耐温+1200 °C, 1.0 m长, Ø 12 mm 2.4856 合金 625材质</p> <p>手柄: 耐温+600 °C, 材质: 1.4404 不锈钢</p> <p>采样管: 双管腔, PTFE材质内管, 4.0 m长</p> <p>热电偶: K型, 1.2 m长, Ø 2 mm, 耐温+1200 °C</p>	0600 7610
<p>1800 °C工业探针组套, 包含: 非加热手柄, 非加热探针套管, 耐温1800 °C, 非加热采样管, 带过滤器。</p> <p>若温度 > +1370 °C, 我们推荐使用S型热电偶。</p>	<p>探针套管: 耐温+1800 °C 材质: Al2O3 > 99.7% 1.0 m长, Ø 12 mm</p> <p>采样管: 双管腔, PTFE材质内管, 4.0 m长</p> <p>手柄: 耐温+600 °C, 材质: 1.4404 不锈钢</p>	0600 7620
<p>加热工业探针组套, 包含: 加热探针套管, 耐温600 °C, 加热采样管, K型热电偶。</p> <p>该组套可选配延长采样管和前置过滤器。</p>	<p>探针套管: 耐温+600 °C 电源 230 V / 50 Hz 1.0 m长, Ø 25 mm 加热温度量程 +200 °C 材质: 1.4571 不锈钢</p> <p>采样管: 波纹软管, PTFE材质内管 4.0 m长; 34 mm外径, 加热温度量程 > +120 °C</p> <p>热电偶: K型, 1.2 m长, Ø 2 mm 耐温+1200 °C</p>	0600 7630
<p>1200 °C延长采样管, 适于1200 °C工业探针组套(0600 7610)和加热工业探针组套(0600 7630)</p> <p>该延长采样管可通过螺纹直接拧至耐温+1200 °C的非加热探针套管和耐温+600 °C的加热探针套管。</p>	<p>探针套管: 耐温 +1200 °C 1.0 m长, Ø 12 mm 2.4856 合金 625材质</p>	0600 7617
<p>K型热电偶, 2.2 m长</p> <p>若温度 > +1370 °C, 我们推荐使用S型热电偶。</p>	<p>K型 2.2 m长, Ø 2 mm 耐温+1200 °C</p>	0600 7615
<p>工业探针前置过滤器, 用于过滤烟气粉尘。</p>	<p>材质: 多孔碳化硅 耐温+1,000 °C, 105 mm长, Ø 30 mm 过滤级别: 10 µm</p>	0600 7616
<p>探针运输箱, 适于非加热工业探针。</p>		0516 7600
<p>温度探头的延长电缆, 5 m长, 用于连接电缆和仪器</p>		0409 0063
<p>备用过滤芯, 10个/卷, 用于非加热采样软管</p>		0554 3371

深圳市君达时代仪器有限公司代理德图公司产品 0755-83982139

http://www.jd-17.com/jd-17_ChiClass_3506251_1.html

技术数据

	量程	精度 ±1数位	分辨率	响应时间 t_{90}
O₂测量	0 ~ 25 vol. %	± 0.2 vol. %	0.01 vol. %	< 20 s
CO测量 (H₂补偿)	0 ~ 10,000 ppm	± 10 ppm 或 ± 10%测量值 (0 ~ 200 ppm) ± 20 ppm 或 ± 5%测量值 (201 ~ 2,000 ppm) ± 10%测量值 (2,001 ~ 10,000 ppm)	1 ppm	< 40 s
CO_{low}测量 (H₂补偿)	0 ~ 500 ppm	± 2 ppm (0 ~ 39.9 ppm) ± 5%测量值 (其余量程) ^X ^X 数据取自20°C环境温度。额外的温度系数0.25%测量值/K	0.1 ppm	< 40 s
NO测量	0 ~ 4,000 ppm	± 5 ppm (0 ~ 99 ppm) ± 5%测量值 (100 ~ 1,999 ppm) ± 10%测量值 (2,000 ~ 4,000 ppm)	1 ppm	< 30 s
NO_{low}测量	0 ~ 300 ppm	± 2 ppm (0 ~ 39.9 ppm) ± 5%测量值 (其余量程)	0.1 ppm	< 30 s
NO₂测量*	0 ~ 500 ppm	± 10 ppm (0 ~ 199 ppm) ± 5%测量值 (其余量程)	0.1 ppm	< 40 s
SO₂测量*	0 ~ 5,000 ppm	± 10 ppm (0 ~ 99 ppm) ± 10%测量值 (其余量程)	1 ppm	< 40 s
温度测量 探头类型K型 (NiCr-Ni)	-40 ~ +1,200 °C	± 0.5 °C (0 ~ +99 °C) ± 0.5%测量值 (其余量程)	0.1 °C	
抽力测量	-40 ~ +40 hPa	± 0.03 hPa (-2.99 ~ +2.99 hPa) ± 1.5%测量值 (其余量程)	0.01 hPa	
差压测量	-200 ~ 200 hPa	± 0.5 hPa (-49.9 ~ 49.9 hPa) ± 1.5%测量值 (其余量程)	0.1 hPa	
绝压测量	600 ~ +1,150 hPa	± 10 hPa	1 hPa	
计算参数				
计算参数	0 ~ 120%		0.1%	
烟气损失	0 ~ 99.9%		0.1%	
烟气露点	0 ~ 99.9 °C		0.1 °C	
CO₂计算 (由O₂计算)	0 ~ CO ₂ max.	± 0.2 vol. %	0.1 vol. %	< 40 s

*为避免吸附，不应超过最长2个小时的测量时长。



testo 340 蓝牙®的无线传输许可

德图使用的蓝牙®无线模块已在以下国家取得许可，因此仅可在这些国家使用，对于没有取得许可的其他国家，该蓝牙®无线模块不可使用！

欧洲，包含所有欧盟成员国

奥地利、比利时，保加利亚，塞浦路斯，捷克共和国，丹麦，爱沙尼亚，芬兰，法国，德国，英国，希腊，匈牙利，爱尔兰，意大利，拉脱维亚，立陶宛，卢森堡，马耳他，荷兰，波兰，葡萄牙，罗马尼亚，斯洛伐克，斯洛文尼亚，西班牙，瑞典和土耳其

欧洲其他国家 (EFTA)

冰岛，列支敦士登，挪威和瑞士

非欧洲国家

加拿大，美国，日本，乌克兰，澳大利亚，哥伦比亚，萨尔瓦多，墨西哥，委内瑞拉，厄瓜多尔，新西兰，玻利维亚，多米尼加共和国，秘鲁，智利，古巴，哥斯达黎加，尼加拉瓜，韩国，白俄罗斯

testo 340 的蓝牙®数据传输功能以及testo蓝牙®打印机即将对国内用户开放，敬请期待！

深圳市君达时代仪器有限公司代理德图公司产品 0755-83982139

http://www.jd-17.com/jd-17_ChiClass_3506251_1.html

技术数据

量程扩展

单槽5倍扩展 (标准)	量程	精度	分辨率
CO测量 (H ₂ 补偿)	700 ppm ~ 50,000 ppm	± 10%测量值 (额外误差)	1 ppm
CO _{low} 测量 (H ₂ 补偿)	300 ppm ~ 2,500 ppm	± 10%测量值 (额外误差)	0.1 ppm
NO测量	500 ppm ~ 20,000 ppm	± 10%测量值 (额外误差)	1 ppm
NO _{low} 测量	150 ppm ~ 1,500 ppm	± 10%测量值 (额外误差)	0.1 ppm
SO ₂ 测量	500 ppm ~ 25,000 ppm	± 10%测量值 (额外误差)	1 ppm

所有传感器2倍扩展 (选配, 订货号 0440 3350)

O ₂ 测量	所有传感器量程扩展功能开启: 0 ~ 25 vol.%	± 1 Vol.% 额外误差 (0 ~ 4.99 Vol.%) ± 1 Vol.% 额外误差 (5 ~ 25 Vol.%)	0.01 vol.%
CO测量 (H ₂ 补偿)	700 ppm ~ 20,000 ppm	± 10%测量值 (额外误差)	1 ppm
CO _{low} 测量 (H ₂ 补偿)	300 ppm ~ 1,000 ppm	± 10%测量值 (额外误差)	0.1 ppm
NO测量	500 ppm ~ 8,000 ppm	± 10%测量值 (额外误差)	1 ppm
NO _{low} 测量	150 ppm ~ 600 ppm	± 10%测量值 (额外误差)	0.1 ppm
NO ₂ 测量	200 ppm ~ 1,000 ppm	± 10%测量值 (额外误差)	0.1 ppm
SO ₂ 测量	500 ppm ~ 10,000 ppm	± 10%测量值 (额外误差)	1 ppm

常规技术数据

内存 最多容纳 每个文件夹 每个测量点	100个文件夹 最多容纳10个测量点 最多容纳200组数据 最多容纳的数据总数取决于文件夹或测量点的数量
用户自定义燃料	10种用户自定义燃料, 含标气
自动流量控制泵 泵流量 软管长度	0,6 l/min (恒定控制) 最长至7.8 m (通过连接延长软管)
最大烟气正压 最大烟气负压	+50 mbar -200 mbar
重量	960 g
尺寸	283 × 103 × 65 mm
存储温度	-20 ~ +50 °C
操作温度	-5 ~ +50 °C

显示	图形显示, 160 × 240 像素
电源	可充电电池组 3.7 V / 2.4 Ah 电源 6.3 V / 2 A
外壳材质	TPE PC
防护等级	IP 40
保修	1年

深圳市君达时代仪器有限公司代理德图公司产品 0755-83982139

http://www.jd-17.com/jd-17_ChiClass_3506251_1.html

推荐套装

工业排放控制 基础套装

	订货号
testo 340 烟气分析仪	0632 3340
选配 CO (H ₂ 补偿) 测量模块	0393 1100
模块式烟气探针, 浸入深度335 mm	0600 9766
100-240 V AC / 6.3 V 电源适配器	0554 1096
选配 蓝牙®模块	0440 0784
蓝牙®打印机套装	0554 0620
仪器箱, 用于装载主机、传感器和探针	0516 3340

固定式工业发动机的 检测与调试

	订货号
testo 340 烟气分析仪	0632 3340
选配 CO (H ₂ 补偿) 测量模块	0393 1100
选配 NO (H ₂ 补偿) 测量模块, 0 ~ 3,000 ppm*	0393 1150
选配 NO ₂ 传感器, 0 ~ 500 ppm	0393 1200
发动机探针, 浸入深度335 mm	0600 7555
选配所有传感器量程扩展	0440 3350
100 ~ 240 V AC / 6.3 V 电源适配器	0554 1096
"easyEmission" 软件	0554 3334
仪器箱, 用于装载主机、传感器和探针	0516 3340

*针对固定式柴油发动机, 我们推荐使用带前置过滤器的发动机探针 (0600 7561)。

工业燃烧器和燃烧设备的 维护保养

	订货号
testo 340 烟气分析仪	0632 3340
选配 CO (H ₂ 补偿) 测量模块	0393 1100
选配 NO (H ₂ 补偿) 测量模块, 0 ~ 3,000 ppm*	0393 1150
选配 SO ₂ (H ₂ 补偿) 测量模块, 0 ~ 5,000 ppm*	0393 1250
模块式烟气探针, 浸入深度335 mm	0600 9766
"easyEmission" 软件	0554 3334
仪器箱, 用于装载主机、传感器和探针	0516 3340

*测量低浓度NO时, 我们推荐使用NO_{low}传感器 (0393 1152)。

涡轮机的 排放测量

	订货号
testo 340 烟气分析仪	0632 3340
选配 CO (H ₂ 补偿) 测量模块	0393 1100
选配 NO _{low} 传感器, 0 ~ 300 ppm	0393 1152
选配 NO ₂ 传感器, 0 ~ 500 ppm	0393 1200
发动机探针, 浸入深度335 mm	0600 7555
选配所有传感器量程扩展	0440 3350
100 ~ 240 V AC / 6.3 V 电源适配器	0554 1096
"easyEmission" 软件	0554 3334
仪器箱, 用于装载主机、传感器和探针	0516 3340

*测量低浓度CO时, 我们推荐使用CO_{low}传感器 (0393 1102)。

 **Bluetooth** testo 340 的蓝牙数据传输功能以及testo蓝牙打印机即将对国内用户开放, 敬请期待!