



产品特点:

- 接触非接触两用
- 可同时对准被测物并查看测量数据
- 便携、人体工程学设计
- 测量距离可达7.6m
- 可外接传感器
- TTL 信号输入输出(3.5mm立体声接口)



同时查看并测量

PLT200是一种数字式便携激光转速表,由两节5号电池供电,测量距离可达7.6米。使用2级激光光源,使用安全,可同时对准被测物并查看测量数据。符合人体工程学设计,方便单手握持、操作。

PLT200是多功能的转速/速率表、累加器和定时器,公制/英制单位,可外接10厘米和12英寸接触轮接触式测量,可按测量需要选配外置传感器。

PLT200 可输出TTL信号,触发数据采集器或者频闪仪等设备。

请勿直视光源
激光安全等级Class 2(低输出的可见光)
最大功率1mW@650nm
符合IEC60825-1:2001标准

技术参数

显示:	5位LCD液晶显示	
测量范围(非接触):	5-200000RPM (受环境光强度影响)	
测量范围(接触式):	0.5-20000RPM	
线速度	10cm 接触轮	12 inch 接触轮
Inch/min	1.969 - 78740	6.000 - 144000
Feet/min	0.164 - 6561.7	0.500 - 12000
Yard/min	0.055 - 2187.2	0.167 - 4000
厘米/分	5.000 - 200000	15.240 - 365760
米/分	0.050 - 2000.0	0.153 - 3657.6
计数:	1-999990 (转数统计)	
定时:	99分59秒9	
精度:	非接触: ±0.01% 读数 接触: ±1.0% 读数	
分辨率:	0.001 - 10 RPM (取决于测量范围)	
测量距离,角度:	0.05 - 7.62m, ±70°	
存储:	最大值,最小值和最后一次设置	
电源:	2节AA 1.5V电池 (30 小时)	
使用环境:	5° -40 C, 相对湿度80%	
尺寸:	17.58 x 6.10 x 4.06cm	
重量:	210 g	

订购信息

名称	说明	产品编号
PLT200	转速表、2节电池、2条15cmT-5反光条	6125-010
PLT200 Kit	转速表、2节电池、2条15cmT-5反光条 RCA接触轮手柄、10cm接触轮	6125-011
<u>可外接传感器 (ROS-P、ROS-P-25、MT-190P、IRS-P)</u>		
ROS-P	光电传感器,1m长连接线、3.5mm立体声接头、2条15cmT-5反光条	6180-057
T-5 tape	一卷1.5m长, 1.3cm宽反光条	6180-070
12" Wheel	12英寸接触轮	6580-011



产品特点

- 5-92cm测量距离
- 单手操作
- LED光源
- 操作简单

PT99是数字式便携光电非接触转速表,测量距离为5-92厘米,采用红色LED光源,由2节AA 1.5V 电池供电,可同时对准被测物并查看测量数据,符合人体工程学设计、使用安全、橡胶防滑表面方便单手握持操作,是美国MONARCH出品的世界领先的便携式转速表。

技术参数

显示:	5位LCD液晶显示
测量范围:	5 -99,999 RPM
精度:	0.01% 或 ± 1 (最后一位读数)
分辨率:	0.001 - 1 RPM (取决于测量范围)
测量距离,角度:	5-91.44cm, ± 45°
存储:	最大值,最小值和最后一次设置
电源:	2节AA 1.5V电池 (30 小时)
使用环境:	5° -40 C, 相对湿度80%
尺寸:	17.58 x 6.10 x 4.06cm
重量:	210 g

订购信息

名称	说明	产品编号
PT99	转速表、2节电池、2条15cmT-5反光条	6109-010

频闪仪是一种以一定频率闪动的光源。在用频闪仪观测高速旋转或运动的物体时，通过调节他的闪动频率，使其与被测物的转动或运动速度接近并同步时，被测物虽然在高速运动中，但看上去确实缓慢运动或是相对静止的。这种视觉暂留现象，使人通过肉眼就能轻易观测高速物体的运行状况。如各类转子、齿轮啮合、振动设备诊断、纺织、印刷、机械制造、包装生产线、高速物体表面缺损及运行轨迹。

“U\k# 蒙那多” V\ 氙灯系列 频闪观测仪是高亮度的多功能便携式频闪仪，数字显示，充电电池或交流电供电，功能全面、性价比高，从“到”提供了不同电源、量程的 种频闪仪，其中“”具有uuC输入输出功能，相位延迟功能。

DAX和DBX量程为 7m，精度 ，可通过 和 按钮快速调节闪动频率，然后通过旋钮进行微调。提供了uuC信号输入输出接口，可外接转速传感器，可由外部传感采集数据并触发频闪仪工作，也可输出信号触发其他频闪仪工作，可多台“”连接，由一台触发所有“”同时工作。

DBX和DAX具有相位延迟功能，可调节图像至方便观测的角度，可存储9个频闪数值。



产品特点：

- 内置充电电池 (BBX、DBX) 或交流电供电 (BAX、DAX)
- 便携是频闪仪
- 持续低温运行
- 带三脚架安装接口

DAX、DBX补充：

- NIST可追溯检测报告
- 相位延迟功能 (顺时针逆时针)
- 转速模式，根据传感器最多可测量250000RPM
- 可为外接传感器供电
- TTL输入输出



技术参数：	DBX 充电电池	DAX 交流电	BBX 充电电池	BAX 交流电
闪动频率：	30-20000 FPM		30-10000 FPM	
显示：	六位数字或五位字母LCD液晶显示			
精度/分辨率：	0.002% 读数 or ± 1 / 0.01 FPM			
闪能/持续时间：	230 mJoule / 8-20µsec			
平均功率：	>13W (3450 FPM以上)			
灯管寿命：	氙灯管，可闪1亿次以上			
输入输出功能： (3.5mm立体声接口)	TTL (最大24Vdc) 输入. 提供3.3Vdc TTL 输出		无	
转速模式：	5-250000 RPM -使用外置转速传感器		无	
转速存储：	9个频闪数值		无	
内部模式相位移动：	有		无	
持续时间：	2小时(1800 FPM 时)	连续	2小时(1800 FPM 时)	连续
电源：	内置镍氢充电电池	115 Vac, 50-400Hz 230 Vac, 50-400Hz	内置镍氢充电电池	115 Vac, 50-400Hz 230 Vac, 50-400Hz
重量：	0.86 kg	0.68 kg	0.86 kg	0.68 kg
尺寸(长 x 宽 x 高)：	机身: 229 x 93 x 90mm; 前端直径: 122mm; 手柄长度: 108mm			

订购信息

名称	说明	编号
BAX	BAX频闪仪, 说明书	6206-012
BBX	BBX频闪仪, 充电器, 说明书	6207-012
DAX	DAX频闪仪, 说明书, 检测报告	6203-012
DBX	DBX频闪仪, 充电器, 说明书, 检测报告	6204-012
选配件：	便携包装箱 (原装为纸盒包装)	
	备用灯管L-1903	6280-030
	BBX/DBX电池	6280-046
	充电器	6280-022
	输入输出电缆CA-4044-6 (一端为3.5mm立体声接头, 一端为BNC接头)	6280-037
	输入输出电缆CA-4045-6 (两端均为3.5mm立体声接头)	6280-038
	可外接传感器(DAX/DBX)：	
	ROS-P	光电传感器 6180-057
	ROLS-P	激光传感器 6180-029
	IRS-P	红外传感器 6180-020
	MT-190P	磁性传感器 (自供电) 6180-017

PSX 便携式频闪仪



PSX便携式频闪仪提供明亮的光源、卓越的功能、坚固的结构和超长的续航时间。独特的摇杆式按钮，客户可以单手握持操作，快速调节转速。可输入输出TTL信号，由外部信号触发频闪仪工作、外接自供电转速传感器。可存储8个频闪数值。



产品特点

- 可拆卸的备用电池
- 单手操作
- 体积小、重量轻
- 闪动频率可达12500 FPM
- 可外接自供电转速传感器
- TTL信号输入输出 (3.5mm立体声接口)
- NIST标准出厂检测报告

可选配件



橡胶保护套



便携包



可快速更换的备用电池



PSX豪华套装

技术参数

测量范围:	7nU 1分
功率:	(7nU) K (7nU)
灯管寿命:	亿次
闪光持续时间:	...
显示:	位(9) 液晶显示
显示精度:	7nU
测量精度:	读数 7nU (取较大值)
转速表模式量程:	khU
信号输入:	↑ ↑ 最大 兼容uuQ, 上升沿触发
信号输出:	↑ ↑ 正脉冲, 立体声插头
工作时间:	小时 (7nU 下), 7nU 下大于 小时
存储:	个频闪数值和最后一次数值
调整:	向调节按钮, 可按万位、千位、百位、十位、个位调整数值, 也可、调整
工作模式:	内部 外部 转速表 预设 锁定
电池:	↑ 充电可拆卸镍氢电池
充电器:	↑ = 包含 种转换接头
重量:	
尺寸:	

订购信息

名称	说明	编号
PSX	PSX频闪仪、电池、充电器、检测报告	6205-050
选配件:		
ho@ #	uu输入电缆 长 立体声耳机接头 "V#接头	6280-032
PS Output Cable	uu输入电缆 长 单声道耳机接头 "V#接头 #"	6280-037
PS Holster	便携包	6280-043
k #	橡胶保护套	6280-044
O	氙灯灯管	6280-028
hoCE" uu-k'	电池	6280-026
ho# y	充电器	6280-022
chok @	传感器供电电源 可接k\oh、k\Qh、Uu h、@oh传感器	6150-021

PBX具有DBX所有的功能和特点，并将量程提高到了50000FPM，加入外部模式相位延迟功能和虚拟转速模式，可按角度和时间调整相位。可通过x2和÷2按钮快速调节闪烁频率，然后通过旋钮进行微调。提供了TTL型号输入输出接口，可外接转速传感器，可由外部传感器采集数据并触发频闪仪工作，也可输出信号触发其他频闪仪工作，可多台PBX连接，由一台触发所有PBX同时工作。PBX可存储9个频闪数值，可由电池供电或交流电供电。

产品特点:

- 可按角度和时间调整相位
- 虚拟转速模式可慢速观测高速运转的设备
- 可存储调用9个频闪数值
- TTL输入输出
- NIST标准出厂检测报告

技术参数:

量程:	30-50000 FPM (闪/分) 0.5-830 FPS (闪/秒)
精度:	(Hz) ±0.002% 或 ±1
调节旋钮:	36个刻度每圈, 可分位调整
分辨率:	0.01 - 1.0 FPM (菜单选择)
工作时间:	2小时 (1800FPM下) 或交流电 (持续)
角度相位延迟:	0.1 - 359.9°
时间延迟:	0.01 - 1000msec
虚拟转速:	0-200 VRPM
闪能:	230 mJoule (3450 FPM)
闪光持续时间:	8-20 μsec
平均功率:	11W (3000 FPM) ; > 13W (3450 FPM 以上)
转速表模式:	5-250,000 RPM
外部输入:	输入脉冲- 0.5 μsec最小, TTL - 24V 最大 (3.5mm立体声接口)
外部触发或同步:	3.3V TTL兼容40 μsec脉冲 正/负
电源:	镍氢充电电池或交流电供电
重量:	0.85 kg (含电池)



订购信息

型号	说明	编号
PBX	PBX频闪仪、说明书、充电器, 检测报告	6210-020

可选配件: 包装箱、备用灯管、电池、转速传感器 (ROS-P、ROLS-P、IRS-P、MT190-P), 输入输出连接线

VBX 振动分析频闪仪

VBX振动分析频闪仪 功能强大、测值精确, 可连接加速度传感器等多种传感器并瞬时触发频闪和FFT分析设备。专为便携式设计, VBX是完美的便携式相位分析工具。相位分析准确、快速, 可使用滤波器选择带宽和相对相位调整, 独特的跟踪滤波器可将相位锁定到输入脉冲。可由加速度传感器触发。

特点:

- 兼容 CSI和SKF振动分析仪
- 可由加速度传感器触发
- 独特的跟踪滤波器保持相位锁定
- NIST标准出厂检测报告

技术参数

量程:	30-50,000 FPM (闪/每分) 0.5-830 FPS (闪/每秒) (Hz)
精度:	±0.002%或± 1
数字调节旋钮:	每圈36个刻度, 可分位调整
频闪分辨率:	0.01 -1.0 FPM (菜单选择)
工作时间:	2小时(1800 FPM)或 交流电(持续)
角度相位延迟:	0.1 -359.9°
跟踪滤波器:	可选窄带宽(无法锁定100FPM以下)
时间延迟:	0.01 to 1000msec
虚拟转速:	0-200 VRPM
闪能:	230 mJoule (3450 FPM)
闪光持续时间:	8-20 μsec
平均功率:	11W (3000 FPM) ; > 13W (3450 FPM 以上)
转速表模式:	5-250,000 RPM
外部输入:	输入脉冲- 0.5 μsec最小, TTL - 24V 最大 (3.5mm立体声接口)
外部触发或同步:	3.3V TTL兼容40 μsec脉冲 正/负
电源:	镍氢充电电池或交流电供电
重量:	0.85 kg (含电池)



订购信息

请访问 www.jd-17.com 或联系我们获取详细产品信息及价格。



Nova LED系列频闪仪坚固耐用，由电池供电，用于观测高速转动或运动物体和转速测量。由12个LED灯管提供了极其明亮均匀的闪光光源，相比传统氙灯灯管有着更长的使用寿命，可以连续低温运行，频闪范围达到30-500000FPM，几乎覆盖了所有的应用环境。**BBL**型是最基本的LED频闪仪，**DBL**添加了相位延迟功能，可预设5个频闪数值，可外接转速传感器测量转速，TTL输入输出功能，可多台DBL连接，由一台触发所有DBL同时工作。**PBL**具有DBL所有功能，加入了外部触发相位延迟（角度、时间）和虚拟转速（慢速运动），PBL可由电池或交流电供电。



产品特点

- 最明亮的便携式LED光源频闪仪
- 故障诊断及转速测量
- 带背光LCD显示屏(DBL、PBL)
- 带有三脚架安装接口方便固定（手柄底部）
- CE 和 RoHS 认证
- NIST标准出厂检测报告（DBL、PBL）
- 简洁、美观的便携式设计
- 12键键盘输入快速、直观(DBL、PBL)

技术参数

	BBL	DBL	PBL
量程(FPM/RPM):	30-500000		
显示:	6位数字或5个字母LCD液晶显示		
精度/分辨率:	0.002% 或 ±1取最小值/ 0.01FPM		
照度:	3000 Lux (6000 FPM), 20cm, 2% 占空比		
闪光持续时间:	可调14级 /3000µsecs		
光源:	12 LED灯管		
色温:	6300°K		
输入输出:	无	TTL (最大24Vdc) 输入, 3.3 Vdc TTL输出	
转速表模式:	无	0-500000 RPM (使用外接传感器)	
存储调用频闪数值:	无	5个	
相位延迟:	无	有	
角度延迟:	无	0.1-359.9°	
时间延迟:	无	0.01-1000 msec.	
虚拟转速:	无	0-200 VRPM	
工作时间:	8-10 小时 (1800 FPM下)		电池供电8-10小时 (1800 FPM下) 或交流电 (持续)
电源:	内置镍氢充电电池		内置镍氢充电电池或交流电供电
重量:	860g		
尺寸(长x宽 x 高):	机身: 229 x 93 x 90 mm; 前端直径: 122 mm; 手柄长度: 108 mm		

订购信息

名称	说明	产品编号
Nova-Strobe BBL	BBL频闪仪, 充电器, 说明书	6230-010
Nova-Strobe DBL	DBL频闪仪, 充电器, 说明书, 检测报告	6231-010
Nova-Strobe PBL	PBL频闪仪, 充电器, 说明书, 检测报告	6232-010

可选配件: 包装箱

DBL/PBL: 电池、转速传感器 (ROS-P、ROLS-P、IRS-P、MT190-P), 输入输出连接线

频闪仪配件 (所有型号)

产品名称	编号
1.ROLS-P激光传感器	6180-029
2.防水袋	6280-041
3.橡胶保护罩	6280-048
4.T-5反光条两卷	6180-070
5.信号输入输出连接线(BNC)	6280-037
6.包装箱	



PLS是结构紧凑、坚固耐用的袖珍LED频闪仪，提供明亮均匀的闪光光源，用于观测高速转动或运动物体和转速测量，一次充电可用5小时。频闪范围达到30-300000FPM，覆盖了大部分的应用环境。可预设5个频闪数值，可外接转速传感器测量转速，TTL输入输出功能。

产品特点:

- 低功耗、超长的电池寿命
- 明亮均匀的闪光光源
- 噪音、发热低
- 无需更换灯管
- 故障诊断及转速测量
- 人体工学设计
- 重量轻
- 带背光LCD液晶显示
- 三脚架安装接口
- CE和RoHS认证
- NIST标准出厂检测报告
- 单手操作直观读取数据



技术参数:

显示:	6位数字或5位字母LCD带背光液晶显示
记忆:	最后一次测量数据、可预设5个频闪数值
闪光持续时间:	可调0.5 to 2500微秒或 0.1-18° (自动调整闪光率)
电源:	内置3.6V锂离子充电电池
光源:	7个LED灯管
光通量:	平均: 1800流明 (6000 FPM, 20cm处)
色温:	5600°K
工作时间:	5-6小时 (6000 FPM和 2.8°脉冲宽度) 在电池充满电条件下
充电时间:	4-5小时 (使用原装充电器)
重量:	含电池0.27kg
尺寸:	197 x 70 x 58 mm

内部模式:	量程: 30-300000 FPM (闪/分) 0.5 - 5000Hz 精度: 0.005% 或 ± (最后一位数字) 显示精度: 0.01-1 FPM (可选)
外部模式:	外部触发: 0-300000 FPM (闪/分) 0 to 5000Hz 转速模式: 30 - 300000 RPM 精度: 0.005% 或 ±1 (最后一位数字) 显示更新速度: 0.5 秒 (大于120 RPM) 触发响应时间: ~15 μsec 外部输入: 2.5V-12V 脉冲峰值 500 纳秒 (最小脉冲宽度), 正负边缘触发 (菜单可选) 脉冲输出延迟: <0.2μsec 输出脉冲: 3V 脉冲信号. (每闪一个脉冲)

订购信息

名称	说明	编号
PLS	PLS便携式频闪仪, 充电器, NIST标准出厂检测报告	6235-010

可选配件

LBC-U	充电器	6280-027
BAT-PLS	充电锂离子电池	6280-074
ROS-P	光电传感器, 1m长连接线、3.5mm接头、2条15cmT-5反光条	6180-057
ROLS-P	激光传感器, 1m长连接线、3.5mm接头、2条15cmT-5反光条	6180-029
T-5	一卷1.5m长, 1.3cm宽反光条	6180-070



MVS 高亮度固定式频闪仪 用于需要连续频闪检查的使用环境，固定安装。MVS频闪仪具有极高的亮度，可调脉冲宽度和优化照明焦距，可由外部信号触发或由MVS控制器控制。可同时使用多台MVS增大照明面积及亮度，并由一台MVS控制器控制所有MVS频闪仪。可选音频接口盒和麦克风音频驱动。

产品特点:

- 持续低温运行
- 最大可达9000 FPM (闪/分)
- 坚固的铝合金外壳，带散热风扇
- 使用灵活可靠
- 带三角架安装接口

频闪仪应用领域:

- 标签
- 纺织
- 印刷
- 包装
- 灌装
- 流体液滴
- 电机等

技术参数

MVS机器视觉频闪仪

量程:	1-9000 闪/分 (150Hz)
闪能/持续时间:	450 mJoule (4000 FPM) / 10-100微秒
平均功率:	20W
触发响应时间:	5μsec
使用环境:	0° to 40°C, 80%最大相对湿度
外部触发 输入/输出:	用户可设定2个值. 高或低
电源:	230 Vac 50/60Hz
尺寸/重量:	14.6×11.1×12.7cm/0.68kg



MVS背面

MVS控制器 (LCD液晶显示)

范围 (ppm/Hz):	30-20000 脉冲/分钟 / 0.5-333 Hz
显示:	6位数字或5位字母带背光LCD液晶显示
精度/分辨率:	0.002% 读数 或 ±1 (最后一位数字) / 0.01 PPM
输入/输出:	输入: TTL (24Vdc最大), 3.5mm音频接口 输出: TTL (3.3Vdc), 3.5mm音频接口 输出: 带螺纹的DIN接口连接到MVS频闪仪 与MVS连接时可控制MVS闪动频率, 包含2.4m带接口连接线
转速模式:	5-250000 - 使用外接传感器
存储:	有
相位移动:	有
电源:	PSC-2U 通用电源, 115/230 50/60Hz,带转接头
尺寸/重量:	5" x 3.5" x 1.5625" / 0.25 lbs.



MVS控制器



音频控制盒



音频输入麦克风



MVS多台接口

订购信息

名称	说明	编号
MVS 115	115Vac供电电压MVS频闪仪含2.4mTTL输入线	6250-020
MVS 230	230Vac供电电压MVS频闪仪含2.4mTTL输入线	6250-021
MVS Frequency Controller with LCD	LCD显示MVS控制器和电源(2.4m连接线)	6280-080
MVS Audio Interface Box	音频控制盒	6280-081
MVS Audio Microphone	音频输入麦克风(2.4m连接线)	6280-082
MVS Distribution Panel	MVS多台接口(每台最多可连接6台MVS), 2根2.4米连接线	6250-084
MVS Connection Cable	MVS连接线, 2.4m长, 两端为3.5mm立体声接头和4针DIN接头(MVS多台接口连接到MVS频闪仪)	6250-085

ACT 系列面板式转速表 包含两种型号- ACT-1B 和ACT-3X。

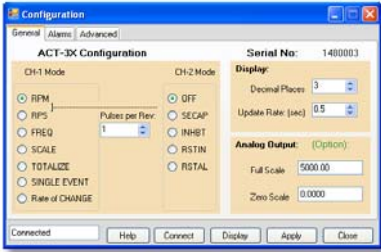
ACT-1B是基本型面板式转速表, 可选配电压、电流模拟信号输出、USB连接线和PM软件, 可外接大部分MONARCH转速传感器。

ACT-3X面板式转速表是一个功能强大的可编程的转速表和积算器, 符合NIST标准, 可外接所有MONARCH转速传感器和其他输出标准TTL信号设备, 双通道输入, 可输出TTL信号, 选配电压、电流模拟信号输出, 使用面板上五个按键或PM远程控制软件操作。

技术参数

ACT-1B

- 5-99999 RPM
- 价格经济实惠
- 可选输出: 4-20mA, 0-5Vdc或TTL输出



ACT-1B、ACT-3X可选传感器请参考13-16页

ACT-3X

- 5-999990 RPM
- NIST标准出厂检测报告
- 标准TTL脉冲输出
- 可选输出: 4-20mA, 0-5Vdc, TTL和2个报警继电器输出
- 可测量单一脉冲周期参数如mph, cm/sec等, 可使用两个传感器-第二通道输入线速度。

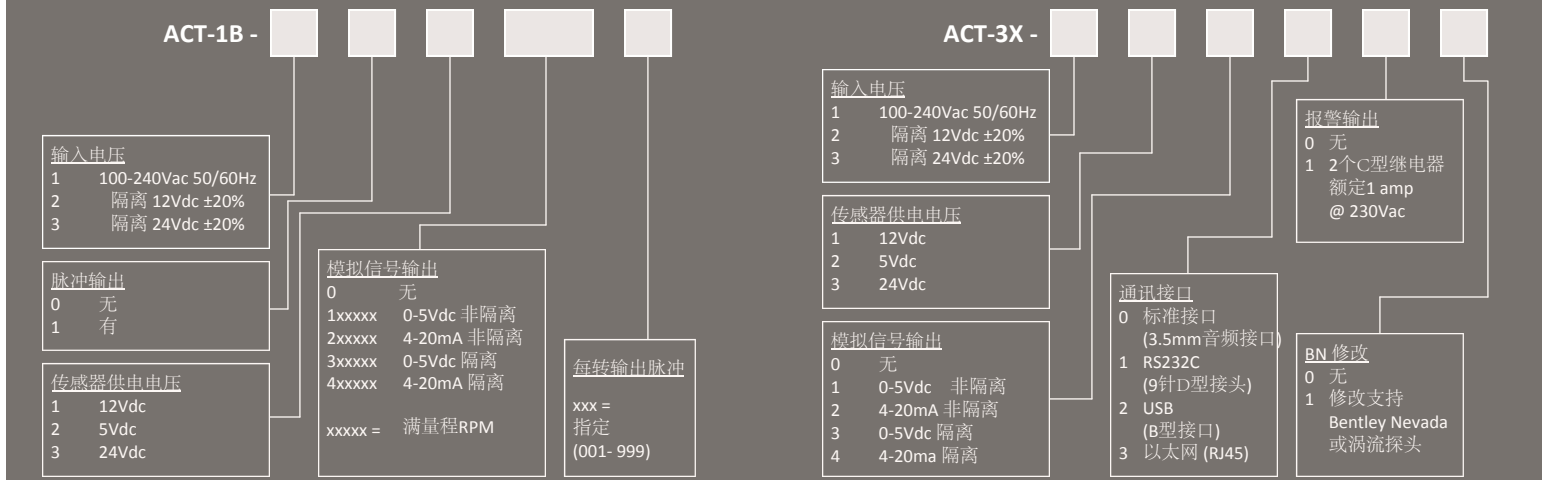


ACT-1B和ACT-3X都能使用基于Windows的PM远程控制软件, 进一步提高性能。可使用电脑控制ACT-1B 和ACT-3X 并实时查看数据。PM软件套装包含PM软件和编程电缆 (一端为3.5mm插头另一端为USB), 如果ACT-3X选择其它接口则配其它接口编程电缆, 如RS232C、USB B、RJ45接口。(更多内容请查看第12页)

技术参数

	ACT-1B	ACT-3X
量程:	5-99999 RPM	5-999990 RPM (低于5RPM时可显示<脉冲/转>)
精度:	±1 RPM或0.005%读数	±0.001%读数 或 ±1(最后一位数字)(标准) ±0.006%读数 或 ±1(最后一位数字)(快速更新)
分辨率:	1 RPM	0.001 RPM-10 RPM (100,000 - 999990 RPM下) 显示范围: 0.001 - 99999
累加/计数器:	N/A	
报警功能:	N/A	2个报警继电器可设置: 高或低, 闭锁或非闭锁, 迟滞和可编辑的下限锁定
报警输出:	N/A	两个C型报警继电器, 额定1Amp & 230 Vac
通讯连接:	可选 (3.5mm音频接口)	标配 (3.5mm音频接口), 可选: RS232C, USB B型或以太网接口
比例因子:	N/A	0.0001-9999.9
累加/计数:	N/A	1-99,999
输入配置:	所有Monarch传感器或TTL输入或1.5-50Vac输入	
模拟输出:	电压: 0-5Vdc, 5mA 最大负载 或 电流: 4-20mA, 500Ω最大负载. 1-5Vdc 250Ω 电阻器	
脉冲信号转换:	兼容0-5V TTL	
显示:	5位, 14mm高LED显示	
显示更新:	每秒两次(2Hz或120 RPM以上)	
尺寸:	1/8 DIN, 深度114mm, 面板尺寸91×44mm	
输入电压:	标配: 100-240Vac, 50/60Hz 可选: 12 或 24Vdc ±20%, 5w	
传感器供电电压:	5 Vdc 或12 Vdc 或可选24Vdc	

订购信息





F2A1X信号频率转换器 可将数字信号转换为模拟电压(0-5Vdc)或电流(4-20mA) 输出。输出信号与输入信号机输入电源分离, 可有效的避免干扰。可输入MONARCH传感器或任何不超过12V的数字信号。**F2A1X**订购时需要用户选择模拟信号输出的满量程输出范围, 也可通过购买PM软件通过USB数据连接线连接电脑修改, PM软件可实时显示并保存数据, **F2A1X**需要12-24Vdc供电电源。



选购PM软件和USB编程电缆请查阅12页

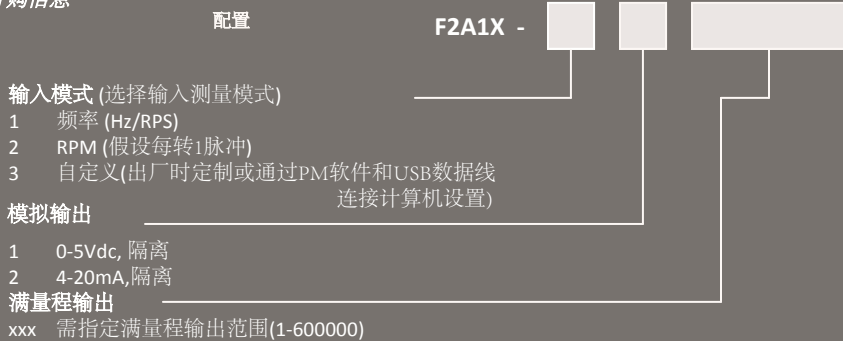
产品特点

- 价格经济
- 坚固耐用, 小巧轻便
- 隔离输入/输出
- 5-600,000 RPM量程(0.1-10kHz)
- 兼容大多数转速传感器(TTL)
- 12-24 Vdc 输入电源
- 用户可自行设置*
- 在电脑上实时监控数据*
- 4-20mA或0-5Vdc可扩展输出
- 5 Vdc或10 Vdc传感器供电电压(跳线选择).

技术参数

输入范围:	0.1-10,000 Hz (5-600,000 RPM)
精度:	0.005%
分辨率:	76 μ volts或 30.5 Nano amps
电源:	12-24Vdc \pm 5% @ 150mA max
输入信号:	TTL或 \pm 3Vac- \pm 12Vac输入, 可使用PM软件和USB数据连接线连接电脑按比例缩放
传感器供电:	5 Vdc或10 Vdc @ 75mA (用户可自行跳线选择)
模拟电流输出:	4-20mA 输出, 16 bit分辨率。订购时指定满量程输出, 或加购PM软件和USB连接线连接计算机自行修改。
模拟电压输出:	0-5Vdc 输出, 5mA 16 bit 分辨率。订购时指定满量程输出, 或加购PM软件和USB编程电缆连接计算机自行修改。
尺寸:	长 x 高 x 宽 = 80 x 40 x 28mm不包括安装部分
使用环境:	室内使用, 安装类别 II 依照 IEC 664 温度: -10° to 50°C 依照IEC 61010-1 湿度: 最大相对湿度80% 31°C, 线性递减到相对湿度50% 40°C
电气安全:	符合 EN61010-1:2001, 欧盟低电压标准2006/95/EC

订购信息



可选传感器(详见13-16页)

- 光电 - ROS-W
- 电感式 - P5-11
- 红外 - IRS-W
- 激光 - ROLS-W

应用实例1: 将 0 - 5000 RPM 信号转换为 4-20mA 模拟输出
型号选择 = F2A1X-2-2-5000

应用实例2: 将0 - 8kHz 信号转换为0-5Vdc 模拟输出成正比的
0-200000 GPH (加仑每小时)
型号选择 = F2A1X-1-1-200000

F2A3X信号频率转换器/转速表 是一个具有DIN标准模块的仪表，可将数字信号转换为模拟电压(0-5Vdc)或电流(4-20mA) 输出。 输出信号与输入信号机输入电源分离，可有效的避免干扰。可输入MONARCH传感器或任何不超过12V的数字信号。**F2A3X**可通过购买PM软件通过USB数据线连接电脑修改参数，PM软件可实时显示并保存数据。(PM软件和编程电缆请详见第12页)。



Features

- 标准DIN模块
- 可选以太网接口通信
- 5 - 999990 RPM 量程 (0.083 - 250kHz)
- 兼容绝大多数转速传感器 (TTL)
- 12 to 24 Vdc 供电电压
- 可选继电器设置输出报警
- 脉冲中继输出
- 用户可自行设置
- 可选软件在电脑上实时查看数据
- 4-20mA 或 0-5Vdc 可扩展输出
- 10 Vdc 或 5Vdc(可选) 传感器供电电压

技术参数

输入范围:	5-999990 RPM 速度低于5RPM可能每转具有多脉冲 (0.083 Hz - 250 KHz)
输入配置和电压范围:	1 - 9999 脉冲每转 或连接电脑编程使用一个参数设置到0.0001 - 99999, TTL 输入和 1.1V to 25Vdc 信号-内部调整为: ± 1 to ± 25 Vac
模拟信号输出:	隔离电压输出: 0-5Vdc, 5mA 最大负载, 隔离电流输出: 4-20mA Isolated, 500 Ω 最大负载, 内部 12V恒流制输出电压, 16 bit 分辨率. 可连接电脑设置满量程输出或补偿转速范围。
精度/分辨率:	满量程输出0.005% / 76 μ volts 或 30.5 Nano amps
输出更新频率:	通过软件设置可达244次/秒, 取决于输入频率
存储:	通过PM软件调出最大值、最小值
尺寸:	1/8 DIN标准, 深100mm
输入电源:	标配12-24 Vdc, 最大功率4.5W或选配12-24 Vdc, 最大功率5W隔离输入
传感器电源:	标配10 Vdc@60mA或选配5 Vdc@60mA
脉冲中继输出:	兼容0-5V TTL, 输入输出脉冲可通过软件选择极性
通讯:	标配USB B型接口, 可选以太网通讯接口
报警功能:	可选一个报警继电器, 可设置高值、低值报警或闭锁、非闭锁, 通过连接计算机设置
报警输出:	C型报警继电器, 额定1A, 115Vac或230Vac
报警复位:	自动或手动复位, 前面板按钮或通过计算机远程控制
使用环境:	室内使用, 安装类别 II 依照 IEC 664
电气安全:	温度: -10° to 50°C 依照IEC 61010-1 湿度: 最大相对湿度80% 31°C, 线性递减到相对湿度50% 40°C 符合 EN61010-1:2001, 欧盟低电压标准2006/95/EC

订购信息

配置:

F2A3X -

输入电源

- 1 12-24 Vdc 非隔离.
- 2 12-24 Vdc 隔离

传感器供电电压

- 1 10-12 Vdc
- 2 5 Vdc

模拟输出

- 1 0-5 Vdc 隔离
- 2 4-20mA 隔离

通信

- 1 USB B型接口
- 2 以太网(RJ45)

报警输出

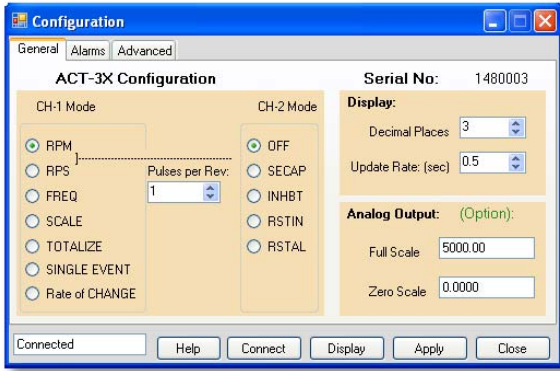
- 0 输出
- 1 1个C型继电器

可连接传感器(详见 13-16)

- 光电传感器 - ROS-W
- 激光传感器 - ROLS-W
- 光电传感器 - ROS-HT-W-25
- 电磁传感器 - MT-190W
- 光电传感器 - ROSM-5W
- 红外传感器 - IRS-W

PM 软件

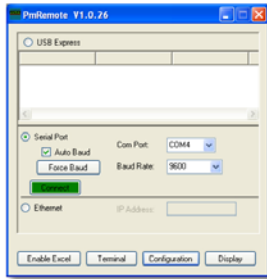
F2A3X 包含PM软件, 根据所选择接口购买编程电缆。(详见第12页)。



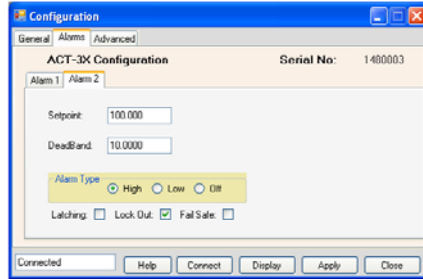
PM软件 是一款基于windows的应用程序，可用于**ACT-1B**、**ACT-3X**、**F2A1X** 和 **F2A3X** 蒙那多转速表参数设置，操作简单、快速。可设置RPM/RPS/频率，选择输入比例等，可在电脑上实时显示测量数据、最大值、最小值，用户可选择小数位数和更新率。可存储数据并生成EXCEL报告。

特点

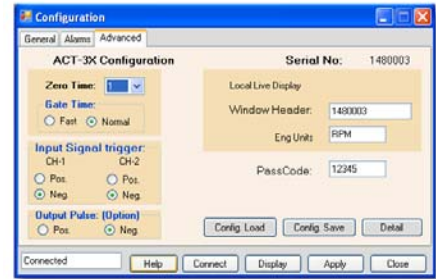
- 可快速设置**ACT-1B**、**ACT-3X**、**F2A1X**和**F2A3X**测量参数
- 计算机实时显示
- 可保存设置参数，方便下次测量



通讯设置



报警设置



高级设置

可编程功能

	ACT-1B	ACT-3X	F2A1X	F2A3X
转换单位 (RPM, RPS, Hz等):	有	有	有	有
双通道:		有		
输入脉冲/转:	有	有	有	有
按比例输出:	有	有	有	有
脉冲输出 (正或负):	有	有		
小数位数:	有	有	有	有
报警 (设置报警点、类型和逻辑):		有		有
输入信号触发(正或负):	有	有	有	有
计算机实时显示:	有	有	有	有

通讯接口*

	ACT-1B	ACT-3X	F2A1X	F2A3X
3.5mm编程接口**	标配	标配	标配	
USB B型接口		可选		标配
以太网接口		可选		可选
RS232 接口		可选		

*只能选择一个通讯接口



电脑实时显示



USB编程电缆和PM软件

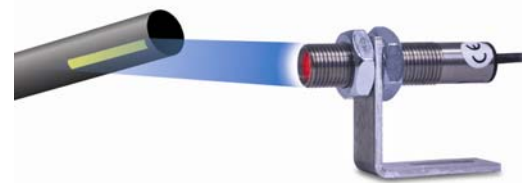
订购信息:

购买**F2A3X**信号频率转换器**ACT-3X**面板式转速表随仪器赠送一套PM编程软件(不含USB编程电缆)，购买USB编程电缆包含PM编程软件一套， 购买**ACT-1B**和**F2A1X**不包含PM软件，软件可在Windows XP和Windows 7 (32和64位) 系统下使用。

名称	说明	产品编号
USB编程电缆	90cm长USB编程电缆和Windows系统 PM 编程软件	6180-031

ROS (光电传感器): 传感器外壳由带螺纹的不锈钢制成, 方便固定, 采用红色 LED 光源, 采集有效信号后尾部绿色LED灯亮起, 表示测量有效, 量程大, 应用范围广。

常见用途: 适用于大多数用途, 应用范围广。



技术参数

测量距离:	1 m, 最大倾角45°
量程:	1-250000 RPM
温度范围:	-14° to 158°F (-10 to 70°C)
供电电压:	3.3-15Vdc @ 45mA
信号输出:	TTL
连接线长度:	2.4m或7.6m
尺寸:	长73 x Φ16(mm)

订购信息

型号	说明	产品编号
ROS-W	传感器, 2.4米长连接线(镀锡铜线接头), 30cm T-5 反光条, 安装支架	6180-056
ROS-P	传感器, 2.4米长连接线(3.5mm立体声接头), 30cm T-5反光条, 安装支架	6180-057
ROS-P-25	传感器, 7.6米长连接线(3.5mm立体声接头), 30cm T-5反光条, 安装支架	6180-057-25

ROS-HT 高温光电传感器

ROS-HT (高温光电传感器): 传感器外壳由带螺纹的不锈钢制成, 方便固定, 采用可见白炽光源。非常适用于汽车或卡车冷却风扇速度测试, 测量温度高达257°F (125°C)。

常见用途: 汽车或重型汽车冷却风扇速度测试或其它高温状态需要测量转速的环境。



技术参数

测量距离:	61cm, 45°最大倾角
量程:	1-50,000 RPM
温度范围:	-25° to 125°C
供电电压:	6-24Vdc, 40mA
信号输出:	TTL(同输入电压)
连接线长度:	7.6m
尺寸:	长73 x Φ16(mm)

订购信息

名称	说明	产品编号
ROS-HT-W-25	传感器, 7.6m长连接线(镀锡铜线接头), 30cm T-5反光条, 安装支架	6180-058-25

ROLS 激光转速传感器

ROLS (激光传感器): 传感器外壳由带螺纹的不锈钢制成, 方便固定, 采用红色可见激光光源。采集有效信号后尾部绿色LED灯亮起, 表示测量有效, 量程大, 应用范围广, 测量距离可达7.6米。

常见用途: 适合测量距离远的绝大多数场合。



技术参数

测量距离:	7.62m, 70° 最大倾角
量程:	1-250,000 RPM
温度范围:	-40° - 176°F (-40° - 80°C)
供电电压:	3.3 - 15Vdc, 35mA
信号输出:	TTL (同输入电压)
连接线长度:	2.4m
尺寸:	长79.4 x Φ18(mm)

订购信息

名称	说明	产品编号
ROLS-W	传感器, 2.4m长连接线(镀锡铜线接头), 30cm T-5反光条, 安装支架同上, 供电电压24Vdc	6180-030
ROLS-P	传感器, 2.4m长连接线(3.5mm立体声接头), 30cm T-5反光条, 安装支架	6180-029

IRS 红外传感器



CE

IRS (红外传感器): 最大测量距离12mm, 适用于表面明暗颜色对比强烈的高速运动物体, 被测目标最小可达1mm。

常见用途: 高速钻头、槽或齿轮, 不需要贴反光条, 明暗对比测量。

订购信息

名称	说明	编号
IRS-P	传感器, 2.4m长连接线(3.5mm立体声接头), 30cm T-5 反光条, 安装支架	6180-020
IRS-W	传感器, 2.4m长连接线(镀锡铜线接头), 30cm T-5反光条, 安装支架	6180-021

技术参数

测量距离:	最大12mm
测量范围:	1-999990 RPM
温度范围:	-40° - 185°F (-40° - 85°C)
供电电压	3.3 -15Vdc, 40mA
信号输出:	TTL (同输入电压)
连接线长度:	2.4m
尺寸:	长73 x Φ16(mm)

M-190

磁电传感器



CE

M-190 (磁电传感器): 适用于 60 齿 20 pitch (20 径节, 转换公制模数为1.27) 齿轮。在距离被测目标0.127内安装, 被测物最小直径2.5mm, 无需电源可产生交流信号。

常见用途: 磁性金属轮齿。

订购信息

型号	说明	编号
M-190-W	传感器和2.4m长连接线 (镀锡铜线接头)	6180-012

技术参数

测量距离:	0.127mm以内
被测物尺寸:	最小直径2.5mm
测量范围:	1-99999 RPM
温度范围:	-73° - 107°C
电源:	无需电源
输出信号:	190V Peak to Peak
连接线长度:	2.4m
尺寸:	50 x 16Φmm

MT-190

磁电传感器 (含信号放大器)



CE

MT-190 (磁电传感器): 传感器与M-190相同, 增加了Amplifier信号放大器, 测量距离可达 6.35mm, 可感测螺栓和轴键, 通过放大器可输出3.3-24V TTL信号 (与输入电压相同)。

常见用途: 磁性金属齿轮包括螺栓和轴键等连接件。

订购信息

名称	说明	编号
MT-190W	传感器、2.4m连接线 (镀锡铜线接头)、Amplifier信号放大器	6180-037
MT-190P	传感器、2.4m连接线 (3.5mm立体声接头)、Amplifier信号放大器	6180-036

技术参数

测量距离:	6.35mm 以内
被测物尺寸:	最小Φ2.5mm
测量范围:	1-99999 RPM
温度范围:	-73° - 107°C
电源:	3.3-24Vdc, 15mA
输出信号:	TTL(同输入电压)
连接线长度:	2.4mm
尺寸:	50×16Φmm

GE-200HP 电感式汽油发动机传感器

GE-200HP: 用于检测汽油发动机转速的理想设备，测量距离可达到304mm距离点火线圈或磁发电机。

常见用途: 2冲程和4冲程汽油发动机



CE

技术参数

测量距离:	304mm
测量范围:	200-30000 RPM
温度范围:	-18° - 80°C
电源:	3.3 - 24Vdc, 4mA
信号输出:	TTL 同输入电压
输出线长度:	4.5m
尺寸:	55 x Ø21mm

订购信息

名称	说明	编号
GE-200HP	传感器和Amplifier信号放大器 (4.5m长连接线)	6180-014

P5-11 抵近式传感器

P5-11: 两线式电感式传感器，可测量距离5-12mm的金属目标，如螺栓和轴键等。**产品特点:** 可永久安装在恶劣环境下使用。



CE

技术参数

测量距离:	5-12mm距离的金属目标
测量范围:	1-60000 RPM
温度范围:	-20° - 60°C
供电电压:	7.7 - 9Vdc
输出信号:	3mA Namur (DIN 19234)
连接线长度:	1.8m
尺寸:	32 x 11mm

订购信息

型号	说明	编号
P5-11	传感器 (1.8m连接线)	6180-013

PS-12 抵近式传感器

PS-12: 三线式IP67级防护传感器，PNP脉冲信号输出，测量距离4-12mm金属目标，红色LED光源。

常见用途: 可永久安装在恶劣环境下使用，在线式振动数据采集。



CE

技术参数

测量距离:	4-12mm金属目标
测量范围:	1-60,000 RPM
温度范围:	-25° to 75°C
供电电压:	6-36Vdc, 15mA
信号输出:	PNP Open Collector
连接线长度:	1.8m
尺寸:	50 x 12mm (直径)

订购信息

型号	说明	编号
PS-12	传感器 (0.8m连接线)	6180-032

SPSR 供电模块



SPSR供电模块支持以下四种转速传感器 ROLS-P、ROS-P//IRS-P和MT-190P。BNC接口输出0-5V或5-0V TTL信号。内置充电电池可支持传感器使用40小时，SPSR供电模块可外接115Vac、230Vac和9-15Vdc电源连续使用。SPSR供电模块加传感器通过测量转速将产生的TTL信号（每转一个脉冲信号）提供给振动分析仪、频谱分析仪、频闪仪、数据采集卡、转速表、波形分析仪等设备。



技术参数

转速范围(RPM):	根据传感器量程
输出信号:	TTL 0-5V 或5-0V (用户可选)
脉冲宽度:	由被测目标转速确定
输出接口:	BNC接口
电源:	内置镍氢充电电池 (40小时工作时间) 或115/230 Vac或9-15Vdc (可使用汽车点烟器电源)

订购信息

型号	说明	编号
SPSR (套装)	SPSR供电模块, 充电器, ROS-P传感器、T-5反光条	6150-020
SPSR-IM	供电模块、充电器	6150-021

CSLS 小型智能激光传感器



小型智能激光传感器(CSLS)是一款小型智能激光传感器，可非接触测量旋转目标转速，最大测量距离可达19.8m。该传感器可提供数字脉冲信号输出或模拟信号输出到平衡机和振动分析仪等设备。CSLS传感器通过反光条或颜色明暗对比明显的目标反射获取信号。该传感器具有IP64级防护水平，可在潮湿和粉尘环境中使用，包含¼-20 UNC三角安装支架。



技术参数

光源:	Class 3R (IEC 60825-1标准, 请勿直视) 激光650nm @ 3mW 峰值
测量距离:	最大19.8m (T-5 反光条反射)
量程:	1-500000 RPM
信号输出:	TTL 0-3.0V typical (正向脉冲)
测量环境温度:	0°- 40°C
尺寸:	13.74 x 6.43 x 5.43mm
电源:	5Vdc ±5% @ 30mA max

订购信息

名称	说明	编号
CSLS	CSLS激光传感器、1.8m电源线/信号输出导线和30cmT-5反光条	6180-038

SLS 激光传感器



激光传感器(SLS)是一款内部充电电池供电的Class 3R级激光转速传感器，TTL信号输出。测量范围可达19.8m，通过反光条或颜色明暗对比明显的目标反射获取信号。

特点

- 智能自动增益提高测量精度和灵敏度
- 可简单对准被测目标
- TTL信号正负向可调
- 可通过手动旋钮对传感器灵敏度微调
- 脉冲/RS232 信号通过 DIN连接器端口输出
- 可外接电源不间断工作
- 三角安装支架(¼ - 20 UNC)
- 可选RS232, DB9 接口输出



技术参数

光源:	Class 3R (per IEC 60825-1标准, 请勿直视) 激光 650nm @ 3mW峰值
测量距离:	最大19.8m (T-5 反光条反射)
量程:	1-500000 RPM
输出信号:	TTL 0-5或 5-0V (用户可调), RS232
测量环境温度:	0° - 40°C
尺寸:	13.74 x 6.43 x 5.43mm
安装:	¼-20 UNC 三角支架

订购信息

名称	说明	编号
SLS	SLS激光传感器/充电器/ BNC接口输出线/30cmT-5反光条和NIST标准出厂证书	6180-022

DataChart™1250 是一个功能丰富的数据采集系统，提供电压、电流、热电偶、热电阻等信号以及频率和脉冲双通道输入，具有4个内部报警点、2个报警继电器输出、1个数字控制输入。可设置双通道高达100次/秒采样速率，快速捕获异常信号。

DC1250可使用大部分MONARCH转速传感器，由DC1250供电。测量、显示记录转速范围可达0-600000RPM，请根据测量要求选择MONARCH传感器测量数据，也可将现有信号传入DC1250。

技术参数

输入电源:	
标准:	9 Vdc ±0.5Vdc @ 5W (取决于外部负载), 由PSC-2UW电源适配器将100-240Vac 50/60Hz 转为9Vdc接入仪器
可选:	隔离12-24 Vdc输入电源 (与下面充电电池选项不兼容)
可选:	内置充电电池6Vdc, 2400mAH NimH, 可在断电时由充电电池不间断供电, 与标准输入电源兼容。
双通道设置: 两个通用接口, 用户选择	
隔离: 300V AC/DC输入到机箱接地	
输入类型:	
DC 电压:	
范围:	0-250mV; 0-1.25V; 0-2.5V; 0-5V; 0-12.5V; 0-25V
精度:	0.1%读数
分辨率:	0.025%量程
DC 电流:	
范围:	0-20mA; 4-20mA; 0-50mA; 10-50mA
精度:	0.1%读数; 不包含250 ohm外部分流器 (必用)
分辨率:	0.025%量程
频率输入:	
范围:	0-10000 Hz / 0 - 600000 RPM
精度:	频率: ±1 Hz; RPM: ±1 RPM 低于 9999: ±10 RPM 高于 9999RPM
输入:	低<1.0Vdc; 高 >3.0 <12.0Vdc
脉宽:	10 microsecond最低
输入阻抗:	>100K ohms
测量速率:	每通道高达100次/秒
统计功能:	Y = mx + b, 平均值, 高峰值, 低峰值, 累计
存储:	CompactFlash™ 存储卡高达2GB
显示:	LCD液晶, 160 x 80像素, 黑色FSTN和白色LED背光. 用户可调背光亮度和对比度
操作界面:	5按键(双功能按键)
时钟:	自动闰年和夏令时调整, 内置电池
继电器输出:	两个继电器报警输出: 30V 0.25A, A型继电器
电源输出:	2个输出接口5Vdc @ 50mA给外接传感器供电
输入控制:	5-12Vdc @ 10mA
提示音:	内置蜂鸣器(多音).
尺寸:	前面板: 96mm x 96mm (1/4 DIN) x 152mm (3.78 x 3.78 x 6 inches)



ROS-W



MT-190W



IRS-W

温度输入

热电偶:	范围 °C	范围 °F
J	-100 to 760°C ±2°	-148 to 1400°F ±3°
K1	-100 to 1000°C ±2°	-148 to 1832 °F ±3°
K2	0 to 1370°C ±2°	32 to 2498 °F ±3°
T	-240 to 400°C ±2°	-400 to 750°F ±3°
E	-80 to 400°C ±2°	-112 to 750°F ±3°
精度: 0.3% 量程		
环境温度传感器精度: ±1.5°C		
热电阻 (2或3线):	范围 °C	范围 °F
100 ohm Pt 385	-100 to 750°C	-148 to 1380°F
100 ohm Pt 392	-100 to 750°C	-148 to 1380°F
精度: 0.3% 量程, 分辨率 0.1°C		
I内部电流: 1mA		

订购信息

DC1250 -

可选配置

3.选择通信接口	
0	无
1	USB Comms Mini-USB接口可将数据下载到电脑, 前置端口
2	Ethernet 10/100Mbps, RJ45 接口接入网络

1.选择输入电源

U	标准	9 Vdc ±0.5Vdc @ 5W (取决于外部负载), 由PSC-2UW电源适配器将100-240Vac 50/60Hz 转为9Vdc接入仪器
D	DC Input Power	12-24Vdc隔离输入电源

2.选择电池

0	无
1	备用电池* 内置NimH充电电池6Vdc, 2400mAH, 可在断电时由充电电池不间断供电6小时, 与标准输入电源兼容。 *不兼容12-24Vdc输入电源, 不可同时选择

型号	说明	编号
Navigator	软件兼容Windows XP, Vista, 7 可进行图形分析, 打印, 传输和导出	5380-260
CFCR	CompactFlash™ 存储卡读卡器, USB 2.0	5380-102
MAS250R	250 ohm高精度电阻. 0.1%, 0.5w (电流输入必用)	5380-151
NIST-1250	NIST可追溯检测报告	6380-CAL-2
THP-W	温湿度传感器, 2.4m连接线	5380-505
MC1024MBCF	1 G CompactFlash™ 存储卡	4380-165R
MC2048MBCF	2 G CompactFlash™ 存储卡	4380-166R



技术参数

振幅范围:	加速度: 0.01 to 19.99g (有效值) 速度: 0.01 to 19.99英寸/s (有效值) 0.1 to 199.9 mm/s (有效值) 加速度包络: 0.01 to 19.99 ge (峰值)
频率范围:	测量范围: 10 Hz to 10 kHz 包络线: 0.5 kHz to 10 kHz
显示:	LCD液晶显示读数、单位、Hold(读数静止时显示)和低电压提示
振动传感器:	压电式加速度传感器 100 mV/g
输出:	音频: 3.5 mm音频接口 传感器供电电压: 12 Vdc
电源:	2节5号电池
工作时间:	持续工作20小时(不接耳机)
工作环境:	-10 to 50°C
尺寸:	1.52 x 83 x 32 mm
重量:	1.30 kg

OnTime 趋势分析软件 是一款简单易用图形化的软件，通过处理振动数据了解设备状态和趋势并安排检修保养，是设备工作中判断工作状态的最佳方法。**OnTime**软件可以帮助您了解所有关键设备的运行情况。

趋势:

- 整体振动数据
- 温度
- 速度
- 其它测量数据

OnTime 软件设置简单，可在几分钟内构建整个工厂和复杂设备的数据采集点，可使用所有windows熟悉的功能，如剪切、复制、粘贴和编辑等，方便用户输入并建立简单、直观的数据库。

OnTime 通过输入数据可生成图形化变化趋势。用户自定义报警设置，如超出报警设置，可立即报警提醒用户检查设备，可比较各种类型数据。

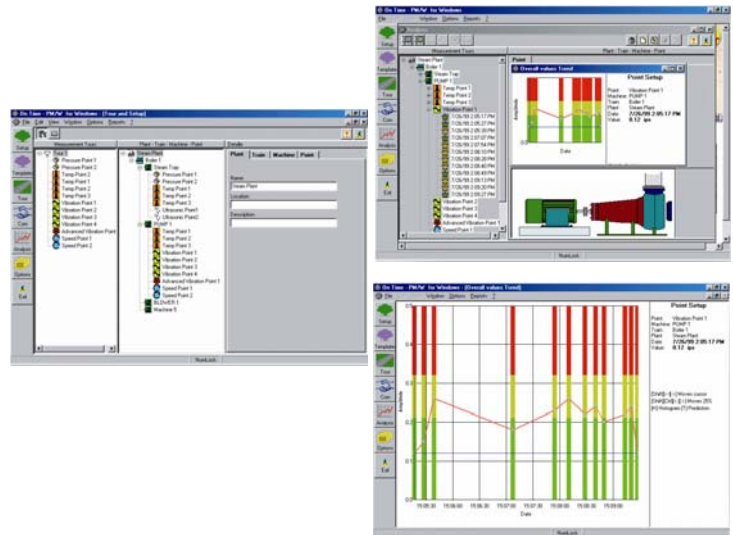
Examiner 1000 是功能全面的带电子听诊器的测振仪，是节约成本理想的设备预测性维护工具。本仪器只有一个按键和声音调节旋钮，操作简单。通过LCD液晶显示测量数据和电子听诊器判断设备故障和润滑请款，提高设备的可靠性。仪器带有ISO 10816标准图表供用户判断振动程度。随机带有NIST标准可追溯出厂检测报告。

产品特点

- 电子听诊器 - 利用听觉判断排除故障
- 振动参数测量:
 - 加速度 - 适用于高速运动
 - 速度 - 英制或公制单位
 - 加速度包络 - 过滤低频信号

振动程度 ISO 10816-1 标准

	设备		Class I 小型 设备	Class II 中型 设备	Class III 大型 硬底设备	Class IV 大型 软底设备
	In/s	mm/s				
振动速度 有效值	0.01	0.28				
	0.02	0.45				
	0.03	0.71			很好	
	0.04	1.12				
	0.07	1.80				
	0.11	2.80			可以	
	0.18	4.50				
	0.28	7.10			较差	
	0.44	11.2				
	0.71	18.0			极差	
	1.10	28.0				
	1.77	45.0				



兼容Windows XP

订购信息

请访问 www.jd-17.com 或联系我们获取详细说明及价格等信息。

UltraPro AG500 是一款功能强大的带电子听诊器的超声波泄露检测仪，适用于建筑、维修、制造、汽车、船舶等必须要进行精密气密性检测的场合。

超声波是超出人类听觉范围的高频声波。**UltraPro**可接收36-44kHz超声波，并将其转换为人类耳可分辨的声音，并提供十级LED显示。**UltraPro** 具有独特的自动增益控制、自动过滤噪声以提供最佳的信噪比、抑制系统噪声和精确泄漏定位，**UltraPro**固态电路设计去除按钮和滤波器开关，简化了操作。**UltraPro**提供了卓越的电路设计和坚固的工业橡胶外壳，使其成为一台非常简单耐用的超声波检漏仪。



产品特点

- 自动增益控制
- 操作简单
- 10级LED条形显示
- 工业橡胶外壳
- 接触式非接触双探针
- 音频接口输出，可外接耳机并可调声音大小
- 包含头戴式耳麦和耳机

应用领域

- 蒸汽疏水阀检测
- 真空/气体泄漏
- 轴承/阀门检测
- 压力容器泄露
- 密封件检验

技术参数

电路:	固态-无需校准
电源:	9V 电池供电
使用时间:	20 小时持续使用
显示:	10级LED显示
接收频率:	36-44 kHz
音频输出:	0-4 kHz (3.5mm 音频接口)
材料:	ABS塑料、铝和橡胶外壳
尺寸:	接收主机: 10.2 x 2.5 x 15.2cm
重量:	接收主机: 226.8g, 整套: 771.1 g
温度范围:	10 to 60°C



超声波发射器

附带的超声波发射器可提供连续的40kHz/155dB超声波可被探测距离达12米。非常适用于定位密封容器、建筑、车辆等泄漏源。



使用接触式探针检测泄漏情况，如轴承、齿轮箱、阀门、疏水阀等，轻松比较检测对象之间的噪音情况。



定位管道内小孔泄漏可达3米，可检测所有类型气体，如空气、氟利昂、氮气、丙烷等增压或泄漏情况。



将超声波发射器放入车内、密封容器。建筑物中来定位泄漏密封件或垫圈。

UltraPro AG500



订购信息

型号	说明	编号
Ultra Pro AG500	超声波检漏仪标准配置包含: 接收主机,耳麦和耳机, 超声波发射器, 9V 电池, 接触探针, 非接触探针和包装袋	7830-0901