

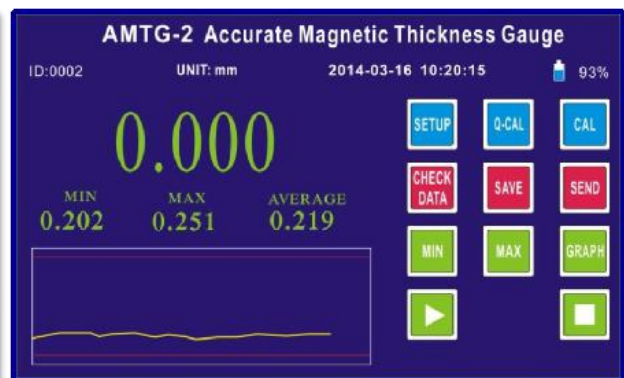
## AMTG-2 精密磁感应厚度测定仪



AMTG-2 精密磁感应厚度测定仪是一款便携式的厚度测量工具，用于测量非磁性材料的厚度，如塑料、玻璃、合成材料、铝及钛等等。其测量的精确度不受材料的形状影响。广泛应用于饮料、食品、化工和包装等行业。

AMTG-2 的测量原理基于霍尔效应理论，能快速、轻松地测量出目标的厚度：

- 测厚时，将一枚小钢珠置于测试材料的一面，并将探头置于另一面
- 移动样品并将需要测厚的部位移动至探头位置
- 钢珠因受到探头的磁力而同时移动
- 探头的霍尔效应传感器将测量出从探头尖端至钢珠间的距离，从而计算出材料的厚度。



## 仪器优点:

- 非破坏性测量方式
- 7" LCD 触摸屏控制
- 动态显示: 测量数值 / 曲线 / 日期 / 时间 / 电池电量
- 全铝制机身
- 快速、精确地测量厚度
- 能精确测量弯角、沟槽等不规则形状的材料厚度
- 实时显示测量结果
- 最大值和最小值模式: 自动捕捉测量的最大值和最小值
- 差值功能: 显示实际厚度和预设参考厚度之差值
- “定时测量”功能: 在预设的一个时间段内记录测量的最大值、最小值、平均值和曲线。“延时启动和自动结束”功能使测量过程更加灵活, 无需操作界面而自动记录测量结果, 测量体积较大的样品时更加方便。
- 报警功能: 可编程, 通过声音或可见指示报警来提示高、低设定点
- 仪器的参数设置和测量数据受管理员密码保护, 确保参数和数据的真实性。
- 可储存 9999 个测量数据

## 技术参数:

- 测量模式: 普通模式 / 高精度模式
- 显示模式: 实时模式 / 最小值或最大值模式
- 显示分度: 0.01 mm 或 0.001 mm (0.001 "或 0.0001")
- 显示: LCD 显示屏, 显示实时读数、最小读数、报警状态和数据信息。
- 输出: RS-232
- 校准: 多点校准 (最多可达 13 个参考点)
- 电源: DC 8.4V
- 电池: 可充电锂电池, 满载时能连续工作 2-3 小时
- 单位: 英寸 (Inch) 或 毫米 (mm)
- 语言: 英语
- 仪器尺寸: 210 x 150 x 65 mm
- 仪器净重: 2 kg (毛重: 5 kg)
- 测量范围与精度 (另可定制 0-8 mm 测量范围版本)

钢珠直径	对应测量上限	误差
4.76mm	6.35mm	1% ±0.003
3.18mm	4.57mm	2%
1.59mm	2.29mm	3%



PET 容器测量



瓶坯测量



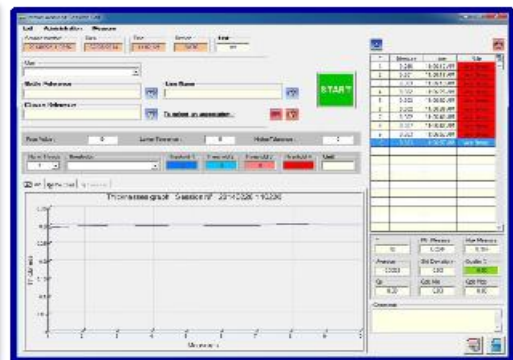
玻璃容器测量



铝制容器测量



便携手提箱



“QualiMeasure” 数据分析软件 (选配)

标准配置:

标准探头, 连接线及探头支架

仪器操作说明书

外部电源及充电器

钢珠\*及钢珠座

\* 钢珠包括: 1.59 / 3.18 / 4.76 mm 3 种直径

\* 校准块: 0.23 / 0.5 / 1 / 2 / 3 / 4 / 5 mm (可定制校准块厚度)

脚踏开关

便携手提箱

校准块\*