

深圳市君达时代仪器有限公司代理销售三丰粗糙度仪联系电话：0755-83982139
 产品详细介绍：http://www.jd-17.com/jd-17_ChiClass_21234_1.html

用于 Surftest SJ-210/310 选件

辅助装置 *

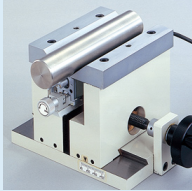
通过多种辅助装置的选择，简化了重复测量或难以测量工件的测量，提高了工作效率。*此配件不适于横向移动驱动器。

● V型辅助装置用于圆柱轴向测量

No.178-033

V型的宽度可根据圆柱直径调节，可方便对不同直径的圆柱进行轴向测量。

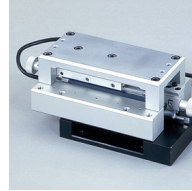
- 可调范围：
ø5 - 150mm



● 磁性滑动型辅助装置

No.178-034

工件的部分地方有洼坑和阶差，对于测量那些很难调整驱动部的工件的测量，是极为方便的。如果与磁性安装台（选配：No.12AAA910）一块使用，使用方便度会进一步提高。



● 用于内径测量的辅助装置

No.178-035

大大方便了圆柱孔内壁表面等位置的测量。

- 适用直径: ø75 - 95mm
- 可进入深度: 30 - 135mm



适用于 SJ-210 打印机

评价轮廓和计算结果及曲线可以通过连接SJ-210-检测打印机打印出来，SJ-210检测打印机为手掌尺寸大小(WxDxH: 93x125x70mm)仅适用内置电池。

- 可通过双向电源 (AC适配器 / 电池操作)
- 打印项目: 测量条件, 计算结果, 评价轮廓, 负荷曲线 (BAC), 振幅分布曲线 (ADC), GO/NG 以及环境设置。

- 适用于 SJ-210 打印机
(提供连接电缆和打印纸 (6 包装))
No.178-421

- 打印纸
标准型 (5 包装): No.270732
耐久型 (5 包装): No.12AAA876



Digimatic 式微型处理器

利用DP-1VR可以处理由Surftest (表面粗糙度测量仪) SJ系列输出的Digimatic数据。这一便携式微型设备可提供测量数据打印资料以及各种统计分析结果，如直方图、D-图表、X-R控制图表等。

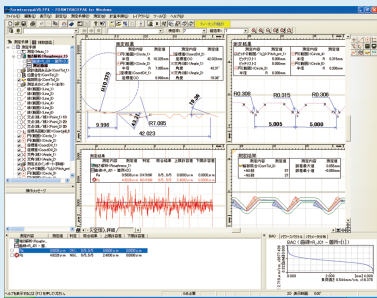
- Digimatic式微型处理器DP-1VR
No.264-504-5DC
- Digimatic连接电缆
· 电缆长度 1m: No.936937
· 电缆长度 2m: No.965014

注: 因为没有对应“μm”的单位打印, 所以使用时请把单位打印设定为无。



表面粗糙度 / 轮廓解析程序 FORMTRACEPAK

SJ-310/410 系列的测量数据，通过记忆卡(选配)，输出到台式表面粗糙度·轮廓测量机用的解析软件FORMTRACEPAK，能进行更高级的解析。



为表面粗糙度测量仪 SJ-210/310/410 系列、500*、SV-2100* 引入指定通信程序。

运用SJ-210/310/410/500*和SV-2100* 系列众多功能之一的“USB通信功能”，可将数据传送给表格计算软件。也可使用Microsoft Excel 宏建立检查成绩表的程序。

*仅用于专用控制装置型

此程序可在我们公司网站免费下载使用

www.mitutoyo.com.cn

支持该操作的系统环境

- OS: Windows XP-SP3
Windows Vista
Windows 7
- 电子表格软件: Microsoft Excel 2002
Microsoft Excel 2003
Microsoft Excel 2007
Microsoft Excel 2010

需USB电缆选件。

- USB用于SJ-210系列通信电缆: No.12AAL068
- USB用于SJ-310/410系列通信电缆: No.12AAD510
- USB用于SJ-500/SV-2100*系列通信电缆: No.12AAH490
*相当于 AB型设备和主机之间的通信

测量数据输入工具—Input Tool

该工具可以通过USB或PS-1电脑键盘，将表面粗糙度测量仪SJ系列的测量数据输出到电子表格或其他软件。更多详情请参考样本(No.C15017)。

● 输入工具

- USB 键盘信号转换模式
IT-016U: No.264-016
USB-ITN-D (直连型): No.06ADV380D

● 数显连接电缆

- 电缆长度 1m: No.936937
- 电缆长度 2m: No.965014



* 详细信息参见 A-5 - A-8 输入工具的细节。