

供热系统的专业智能测量

优秀的烟气分析仪，仅提供精准可靠的测量是远远不够的，也应最优化操作步骤，无论在测量开始前、测量结束后，还是在测量过程中，操作人员都能快速上手，并且能高质量完成任何工况下的测量任务。

高度可用性

testo 300，可用于测量小型燃油/气/木材/煤燃烧装置，低温冷凝炉，燃气加热器等，可以满足供暖系统的最高要求，完成所有相关的测量任务。

Testo 300搭载了长寿命的O₂传感器和可自动稀释至最高30000 ppm的CO传感器，以及NO传感器，还拥有丰富的烟气探头群，满足供暖系统诸多测量需求。仪器内置不同国家版本的众多测量菜单，还可根据需要自定义燃料，满足出口产品的测量需求。仪器可直接测量烟气温度、环境温度，O₂，CO和NO，压力，自动计算出所有其他的相关烟气测量参数，如过剩空气系数，CO₂值、燃烧效率以及烟气损失等。

testo 300，即以此为主旨而研发，是数十年德图烟气测量技术的结晶。testo 300，在德图传统经验的基础上，凭借智能触摸操作、坚固结构设计和直接生成电子邮件报告等诸多新颖功能，将迅速成为供热测量领域的得力助手。

超长寿命传感器

testo 300 和 testo 330一样，拥有“Long Life”（长寿命）的O₂和CO传感器，寿命可长达6年。这意味着在仪器正常使用寿命中，至少可以省去多次更换O₂和CO传感器，节约成本。此外，德图还提供这两种传感器长达4年的保修期（仪器主机（含触屏）保修期一年，无需签订维保合同），大大降低了后续成本。传感器检测功能会提醒用户及时更换传感器，更换传感器仅需简单几步，可自行操作。

CO传感器的起抗干扰作用的层析过滤器，在消耗尽时用户自行订购和更换过滤器，以保证CO传感器的更有效使用。

*根据法规，需调整 and 检查设备的环保符合性



Testo 300 供热系统检测全覆盖

一款了解您业务需求的烟气分析仪

烟气分析仪testo 300可完成供热系统的所有测量任务，是您监测法定排放限值，排除系统故障以及进行日常系统维护时的专业伙伴。仪器拥有众多的测量菜单，可为供热系统提供全面的分析评估。加之丰富的探头群，testo 300将令您的工作更为高效。这一台测量仪器可以覆盖供暖系统的所有复杂的测量工作。

以下列7个经典测量任务为例，测量数据会清晰无误地显示在屏幕上：



优化燃烧-烟气测量

烟气测量是烟气分析的核心，可直接测量CO和O₂，NO浓度，以及环境温度和烟气温度。然后根据特定的燃料参数，以及上述的测量值，testo 300会自动计算出如CO₂、燃烧效率、以及烟气损失等其他测量参数。可助您判断和调整供热系统的燃烧状况。



系统调试-温差测量

使用温差测量菜单，用户可简单迅速地测量供热系统出水和回水温度之间的差值。判断和调整供热系统运行状况，有多种类型温度探头供用户选择。



优化燃烧-抽力测量

抽力测量可测试供热系统内是否存在足够的负压，确保烟气可从烟道内正常排出。选择相应的测量菜单后即可直接开始测量。在压力传感器调零后，可确定环境压力和烟道压力之间的压差。此外，还会显示当前及最大烟气温度。



检查维护-燃气管道压力测试

可外接燃气管道压力测试组件，对室内燃气管道进行给压和强度测试以及严密性测试。



优化燃烧-差压测量

使用差压测量菜单，用户可对锅炉的供气进行监测。首先测得管路压力与环境压力的差值，然后再与生产厂商提供的气流压力及静态气压的数值进行比较。用户还可通过差压进行喷射压力的调节，从而将供热设备的性能调节至最佳状态。



安全防护-环境CO测量

使用环境CO探头测得环境空气中的CO浓度。测量结果以简单的图形方式显示。



详细的产品特性

长寿命传感器

Testo 300烟气分析仪的传感器寿命可长达6年，在仪器的正常使用寿命中至少可以省去更换一次传感器，节约成本

CO稀释

CO测量时，当浓度高于8000 ppm，稀释功能会自动开启，至30000 ppm CO

NO_x层析过滤器

CO传感器，带NO_x层析过滤器，可单独订购更换，减少采购成本

抽力和气体调零

内置气体旁路系统，无需从烟道内移除探针即可进行气体传感器调零。

精密级压力测量

准确测量微小压力，精度可达0.3Pa

便捷维护

用户可自行进行
-气路密封检查
-传感器状态检查
-自行更换传感器



智能触控

智能触摸显示屏可以没有任何延迟地立刻做出响应。这将允许直观化的操作 - 就像智能手机一样简单

直接生成报告并发送

Testo 300 可以直接在现场创建文档，自动生成报告，还可通过WLAN向办公室或客户直接发送报告。

密切关注所有测量值

您可以在大尺寸 5" HD 大显示屏上立即查看所有系统参数。

清晰布局，操作便捷

友好的交互界面，帮助您快速找到相应的应用菜单

一键启动

无需等待，testo 300在待机模式下，只需按一下按钮，即可进行测量

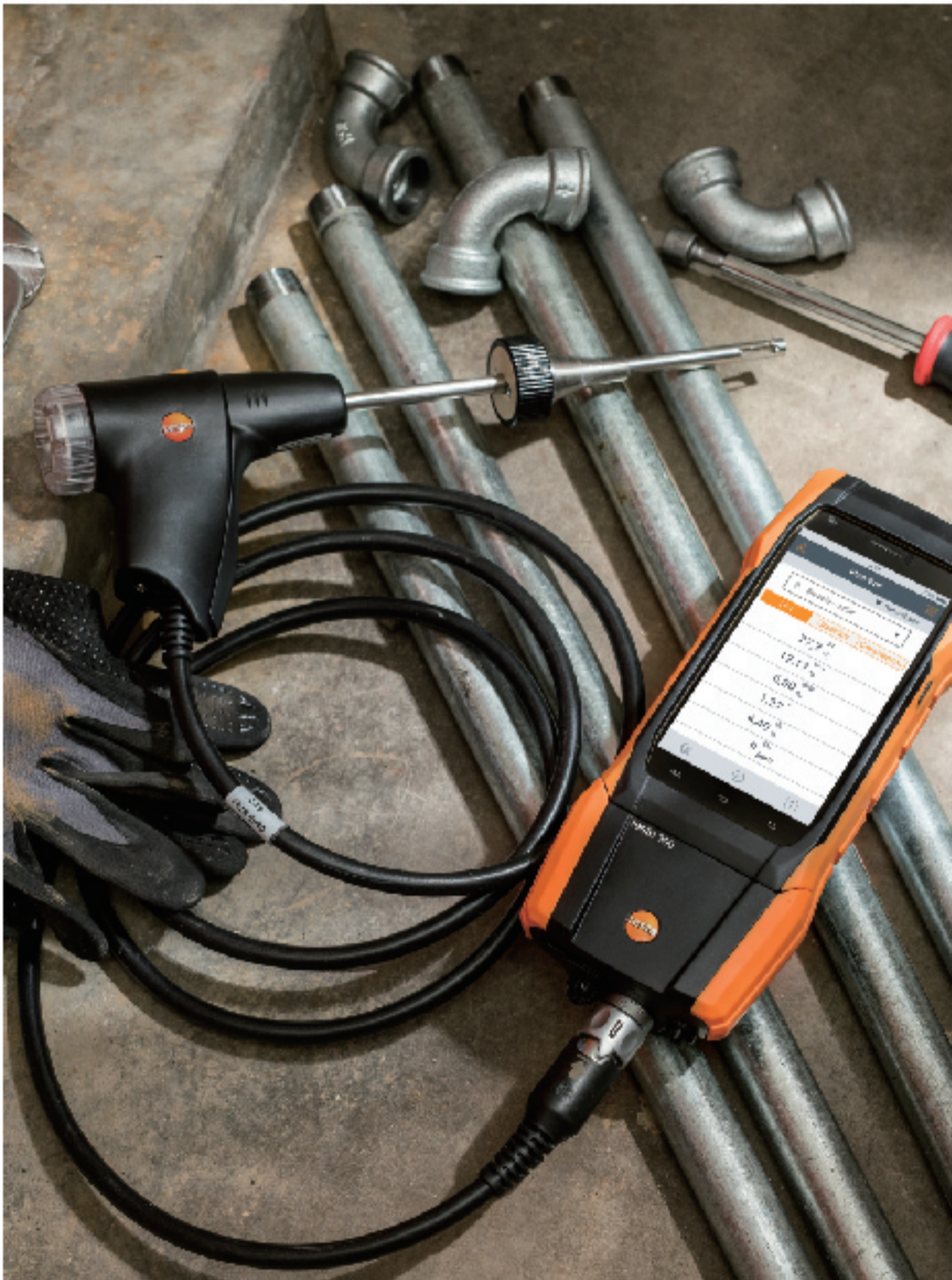
电池续航能力强

强劲的可充电电池，可使用长达10小时。

获得1年的额外保修！
只需在德图官网www.testo.com网站上注册

非常坚固耐用: 结构.

如果不能在艰难的日常工作条件下持续运行, 那么智能测量技术几乎没有什么用处。因为测量仪器就是在你日常工作中为你提供高效、无故障支持的“合作伙伴”。这正是testo 300具有高强度高韧性结构的原因。因此, 它可以轻松应对车间、运输车辆和锅炉房里的特殊挑战。



屏幕保护

防刮、防凹陷, 可替换的特殊保护膜。



安全固定

4个带安全橡胶涂层的强磁铁。



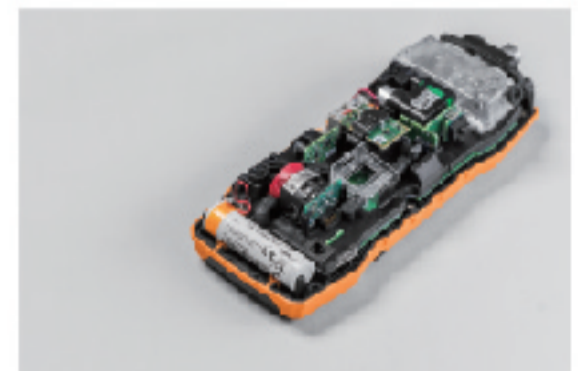
螺栓加固

螺丝固定, 更加牢固稳定。



长寿命传感器

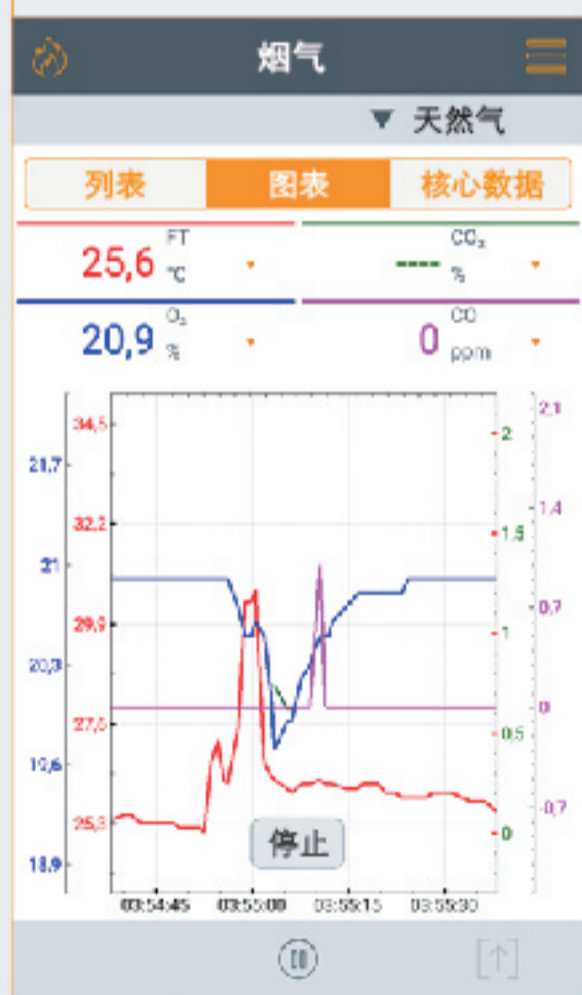
可选项: 长寿命的O₂传感器, 可自动稀释至30,000 ppm CO传感器。



真正直观: 操作, 犹如APP般便捷

烟气值以图表形式显示

你可以在图表选项中查看所有读数
例如, 确定烟气损失与CO值的关系。



智能追踪烟气值

所有相关值一目了然。显示器可以单独进行设置, 并可以使用放大功能轻松读取。



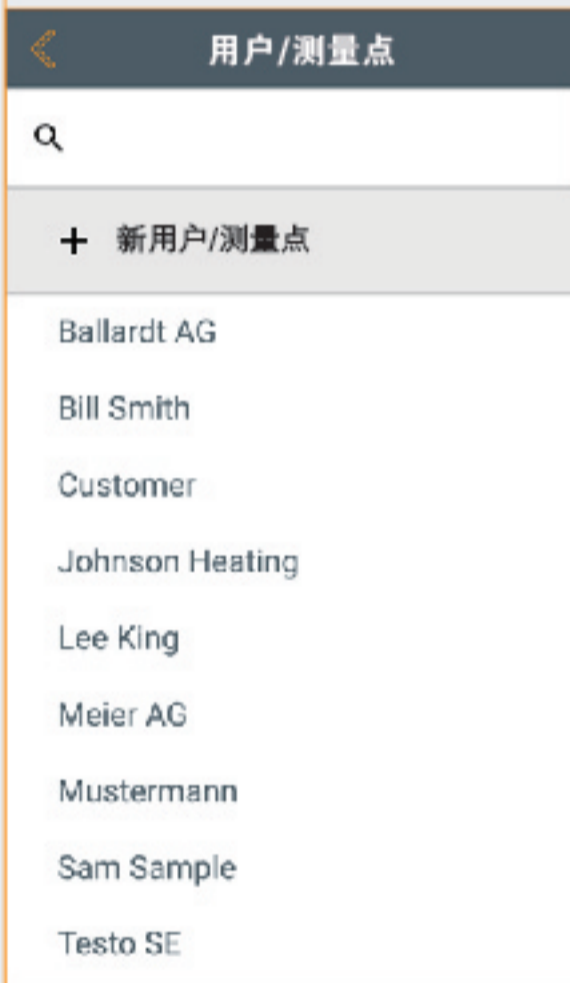
用户/测量点

包含相关供热系统的详细信息的测量点（例如：制造商、系统型号、系统序列号以及燃料等）。



专业性测量

直接在现场生成包含读数、客户和供暖系统的所有信息的测量报告，并可为其添加注释，通过客户签名确认报告并发送。您还可以存储公司徽标。包含所有重要信息的所有PDF报告也会保存在仪器中，以便随时使用。



直观的测量菜单

关于供热系统所有应用的菜单布局清晰，而且这些菜单都已经存入到testo 300里，可快速找到相应的测量菜单。



真正灵活的**仪器配置和探针系统** 根据你的需求量身定制的**烟气分析仪**

testo 300不仅具有智能操作 – 配置也具有特定优势。这意味着您可以选择传感器技术的2年和4年保修。

除O₂和CO传感器外，您还可以添加第三个传感器插槽，用于测量NO_x。并且，还有配备特殊仪器配置和独立配件的各类组件供选择，这些组件是专门针对供热系统工程师和烟气检测工作者的需求量身定制。



多功能探头 – 能快速更换

组合式探针，灵活方便

得益于testo 300的探针接头，探头更换非常简单迅速。所有探针都通过一个快速释放扣件进行连接。所有气路都通过该卡口连接至测量仪器。



通用型烟气探头

testo 300配有实用多功能接头，可与德图 testo 320, testo 330和testo 330-1 / -2 LL的探头通用。



其他探头连接

具有防旋转USB C型连接的新型探头可用于温度测量，例如流动和回流温度，以及环境一氧化碳测量。



testo接口功能

testo 300具有一个能与各种行业软件连接的接口。这使您可以使用终端设备和工具读取 testo 300的测量数据，并将其记录下来或在专业软件中进一步数据处理。



仪器型号和配件

testo 300 烟气分析仪						
订货号.	Longlife 传感器	O ₂ 传感器	CO 传感器	CO H ₂ 传感器	NO 传感器 - 可以改装	气路旁路
0633 3002 70	⊖	✓	4,000 ppm	⊖	⊖	⊖
0633 3002 71	⊖	✓	⊖	8,000 ppm	⊖	⊖

testo 300 Longlife烟气分析仪						
订货号.	Longlife 传感器	O ₂ 传感器	CO 传感器	CO H ₂ 传感器	NO 传感器 - 可以改装	气路旁路
0633 3004 72	✓	✓	4,000 ppm	⊖	☑	⊖
0633 3004 73	✓	✓	⊖	8,000 ppm	☑	⊖
0633 3004 74	✓	✓	4,000 ppm	⊖	✓	⊖
0633 3004 75	✓	✓	8,000 ppm	⊖	✓	⊖
0633 3004 82	✓	✓	15,000 ppm	⊖	☑	✓
0633 3004 84	✓	✓	15,000 ppm	⊖	✓	✓
0633 3004 85	✓	✓	⊖	30,000 ppm	✓	✓

备注: ✓ 标准配置; ☑ 可选配; ⊖ 无法配置

Longlife 传感器

高端传感器, 使用寿命有长达6年, 适合密集使用 (每天多次)。在正常使用过程中, 应至少保存一个传感器备件。

配件	订货号.
德国蓝牙® 打印机, 包括1 卷热敏纸, 可充电电池和供电单元, 适用仪器包括 testo 300, testo 330i 和 testo 440	0554 0621
用于打印机的备用热敏纸, 永久墨水	0554 0568
黑度仪, 包括测试纸, 不包括锥体 (订货号 0554 9010)	0554 0307
用于确定烟灰数量的黑度仪用滤纸, 40 个测量条, 可用于约200 次测量	0554 0308
USB 供电单元, 包括USB电缆	0554 1106
Testo EasyHeat PC 软件, 可将测量程序显示为图表和表格, 以便于客户进行数据管理。	0554 3332
ISO 烟气校准证书	0520 0003
仪器箱和携带包	订货号.
仪器箱 (高度: 130 mm) 用于仪器, 探头和附件	0516 3300
双层仪器箱 (高度: 180 mm) 用于仪器, 探头和附件	0516 3301
testo 300 仪器包, 带背带	0516 3001

探头和配件

模块化烟气探头	订货号.
模块化烟气探头, 包括固定锥体; 热电偶NiCr-Ni; 2.2 m软管; 污垢过滤器; 长度 180 mm; Ø 8 mm; Tmax. +500°C, 通过了TÜV-测试	0600 9760
模块化烟气探头, 包括固定锥体; 热电偶 NiCr-Ni; 2.2 m软管; 污垢过滤器; 长度 300 mm; Ø 8 mm; Tmax. +500°C, 通过了TÜV-测试	0600 9761
模块化烟气探头, 包括固定锥体; 热电偶 NiCr-Ni; 2.2 m软管; 污垢过滤器; 长度 180 mm; Ø 6 mm; Tmax. +500°C	0600 9762
模块化烟气探头, 包括固定锥体; 热电偶NiCr-Ni; 2.2 软管; 污垢过滤器; 长度300 mm; Ø 6 mm; Tmax. +500°C	0600 9763
柔性烟气探头; 热电偶NiCr-Ni; 2.2 m软管; 污垢过滤器; 长度 330 mm; Ø 9 mm; Tmax. +180°C; 短期+200 °C; 非常适合难以到达位置的测量	0600 9770
紧凑型烟气探头	订货号.
紧凑型基本烟气探头, 180 mm, Ø 6 mm, Tmax. +500°C	0600 9740
紧凑型基本烟气探头, 300 mm, Ø 6 mm, Tmax. +500°C	0600 9741
探头配件和探头过滤器	订货号.
模块化探头杆; 长度 180 mm; Ø 8 mm; Tmax. +500°C	0554 9760
模块化探头杆; 长度 300 mm; Ø 8 mm; Tmax. +500°C	0554 9761
探头杆; 长度 335 mm; 包括锥体; Ø 8 mm; Tmax. +1,000°C	0554 8764
柔性探头杆; 长度 330 mm; Ø 9 mm; Tmax. +180°C	0554 9770
多孔探头杆; 长度 300 mm; Ø 8 mm; 用于 CO 均值计算	0554 5762
多孔探头杆; 长度 180 mm; Ø 8 mm; 用于 CO 均值计算	0554 5763
软管延长; 2.8 m; 探头-仪器延长管	0554 1202
备用污垢过滤器, 模块化探头, 一套10 个	0554 3385
备用污垢过滤器, 紧凑型探头, 一套10 个	0554 0040
带有弹簧夹和手柄选项的锥体, Tmax. +200°C, Teflon 材料, Ø 6 mm	0554 3327
带有弹簧夹和手柄选项的锥体, Tmax. +200°C, Teflon 材料, Ø 8 mm	0554 3328
更多探头和配件	订货号.
环形O ₂ 探头, 用于输入O ₂ air测量	0632 1260
环境 CO 探头 (数字), 固定电缆	0632 1272
固体燃料套件, 包括探头轴, 适配器	0600 9765
带适配器的软管连接套件, 用于使用testo 300 进行单独的气体压力测量	0554 1203
压力连接软管, 单个, Ø 4/6 mm	0554 0449
毛细管套件, 用于4Pa测量 (只能与0554 1203结合使用)	0554 1215
用于燃气管道测试的压力测试套件, testo 300, testo 330-1/-2 LL 版本 2010	0554 1213
温度探头	订货号.
燃烧空气温度探头, 配有190 mm 探头轴, 包括固定用的锥体和磁铁	0600 9799
钳形探头, 配有NTC 温度传感器, 用于在管道上进行测量(Ø 6 - 35 mm)	0615 5505
管道缠绕探头(NTC) 用于直径 5 - 65 mm的管道	0615 5605
防水浸没/渗透探头, 配有NTC 温度传感器	0615 1212
配有Velcro (NTC)尼龙搭扣的温度探头	0615 4611

技术数据

测量参数	测量范围	精度 (± 1 位)	分辨率
O ₂ 测量	0 to 21 vol. %	± 0.2 vol. %	0.1 vol. %
CO 测量 (无 H ₂ 补偿)	0 to 4,000 ppm	± 20 ppm (0 – 400 ppm) ± 5% 测量值 (401 – 2,000 ppm) ± 10% 测量值 (2,001 – 4,000 ppm)	1 ppm
CO 测量 (带 H ₂ 补偿)	0 to 8,000 ppm	± 10 ppm 或 ± ± 10% 测量值 (0 – 200 ppm) ± 20 ppm 或 ± ± 5% 测量值 (201 – 2,000 ppm) ± 10% 测量值 (2,001 – 8,000 ppm)	1 ppm
CO 测量 (无 H ₂ 补偿, 带稀释功能)	0 to 15,000 ppm	± 200 ppm 或 ± 20% 测量值	1 ppm
CO 测量 (带 H ₂ 补偿和稀释功能)	0 to 30,000 ppm	± 100 ppm 或 ± 10% 测量值	1 ppm
NO 测量	0 to 3,000 ppm	± 5 ppm (0 – 100 ppm) ± 5% 测量值 (101 – 2,000 ppm) ± 10% 测量值 (2,001 – 3,000 ppm)	1 ppm
效率测试(Eta)	0 to 120%		0.1%
烟气损失	0 to 99.9%		0.1%
CO ₂ 测定 (从 O ₂ 进行数字计算)	显示范围 0 to CO ₂ max.	± 0.2 vol. %	0.1 vol. %
抽力测量	-9.99 to +40 hPa	± 0.005 hPa (0 – 0.1 hPa) ± 0.02 hPa (0.1 – +3.00 hPa) ± 1.5% 测量值 (+3.01 – +40 hPa)	0.001 hPa (0 – 0.1 hPa) 0.01 hPa (剩余测量范围)
4Pa 测量 (适用于带稀释的仪器)	-50 to +50 Pa	± 0.3 Pa (< 10 Pa) ± 3% 测量值 (其余测量范围)	0.1 Pa
压力测量	-100 to 200 hPa	± 0.5 hPa (0 – +50.0 hPa) ± 1% 测量值 (+50.1 – +100.0 hPa) ± 1.5% 测量值 (+100.1 – +200 hPa)	0.01 hPa
温度 (仪器)	-40 to +1,200 °C	± 0.5 °C (0.0 – +100.0 °C) ± 0.5% 测量值 (其余测量范围)	0.1 °C (-40 – +999.9 °C) 1 °C (剩余测量范围)
环境 CO 测量 (使用仪器内置 CO 传感器)	0 to 2,000 ppm	± 10 ppm (0 – 100 ppm) ± 10% 测量值 (101 – 2,000 ppm)	1 ppm
环境 CO 测量 (使用外接 CO 探头)	0 to 500 ppm	± 3 ppm (0 – 29 ppm) ± 10% 测量值 (30 – 500 ppm)	1 ppm

一般技术数据

认证	testo 300 通过 TÜV 认证 (据 1.BImSchV / EN50379 标准 Parts 1–3)	
存储温度	-20 to +50 °C	
工作温度	-5 to +45 °C	
充电温度	0 to +45 °C	
湿度应用范围	15 – 90 %RH, 无冷凝	
供电	可充电电池, USB 供电单元	
可充电电池使用时间	10 小时	
防护等级	IP 40	
内存	1 百万个测量值	
显示屏	5.0" 触摸显示屏, HD 1280*720 像素, IPS (160 k)	
重量	约 800g	
尺寸	L: 244 mm (包括探头连接) H: 59 mm W: 98 mm	
testo 300 保修	仪器/探头/气体传感器	24 个月
	O ₂ , CO 传感器	12 个月
	热电偶和可充电电池	12 个月
	主机/探头	12 个月
testo 300 Longlife 保修	仪器/探头/气体传感器	48 个月
	O ₂ , CO 传感器	24 个月
	NO 传感器	12 个月
	热电偶和可充电电池	12 个月
	主机/探头	12 个月
保修条款	https://www.testo.com/guarantee	