



2019年版

工业空分仪器

— 选型手册 —

| 便携式露点仪 | 在线式露点仪 | 便携式氧分析仪 | 在线式氧分析仪 | 便携式CO₂分析仪 | 露点校准系统 |

公司介绍

知名的品牌

约克仪器是集研发，生产，销售，系统集成，售后服务为一体的高科技集团公司，自1992年成立以来，取得多家国外大型公司在中国地区的一级代理资质。我们秉承客户至上，集专业人才，以先进的产品、有竞争力的价格、一流的服务，打造仪器仪表行业一流的品牌。

先进的产品

约克仪器自成立之初就开始涉及露点测量产品的销售，经过多年的经验积累，逐渐成为集研发、生产、销售，系统集成及维修校准服务于一体的大型的集团公司：为石油石化、电力、制药、工业气体、热处理、航空、天然气、干燥设备和医疗等各个行业的用户提供各种便携式露点仪、在线安装式露点仪和氧气分析仪，并为各个计量机构提供专业的露点、温湿度校准设备。我们凭借先进的技术和宽阔的产品线承诺让每一个客户获得成功，并且以高性能的产品维护我们的声誉。

服务品质

约克仪器以能提供完善的售后服务而在行业里出类拔萃，我们在全国各大区均设有办事机构，优秀的售后服务提高了我们所提供产品的使用质量，延长了产品的使用寿命，为用户节约了使用成本。

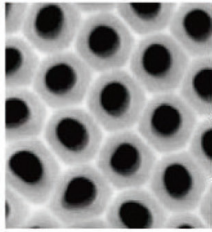
理念和价值体现

约克仪器通过帮助客户实现目标来衡量我们的成功。我们提供值得信赖的产品，并与忠诚和成功的客户建立密切关系。

目录 Contents

纳米微孔金属氧化膜技术.....	01
菲美特露点分析仪技术优势.....	02
DPT-600plus 便携式 / 台式露点仪	03
DPT-810 在线露点仪	05
DPT-830 在线式露点分析仪	06
DPSS-61XX 气体在线分析采样系统	07
DPT-8000 冷镜式露点仪	08
Dew Master-M3 型冷镜式露点仪	09
GP09 便携式气体过滤器单元	10
GP10 便携式气体预处理单元	11
POA-200 便携式微量氧分析仪	12
POA-300 常量氧分析仪	13
PGA-500 在线微量氧分析仪	14
PGA-520 在线 CO ₂ 分析仪	15
PGA-530 在线式常量氧分析仪	16
PGA-620 便携式二氧化碳分析仪	17
PGA-920 便携式气体分析仪	18
PGA-930 便携式气体分析仪	19
YKDC201 露点检定系统	20
GS-1000 干气发生器	21
GS-2000 低湿发生器	22
Dew Master-L 冷镜式露点分析仪	23

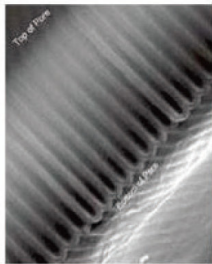
金属氧化物的多孔表面



x200K

多孔镀金层

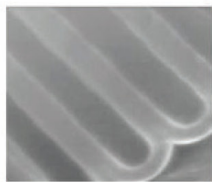
作为一个电容的一个极板



x70K

金属氧化薄膜

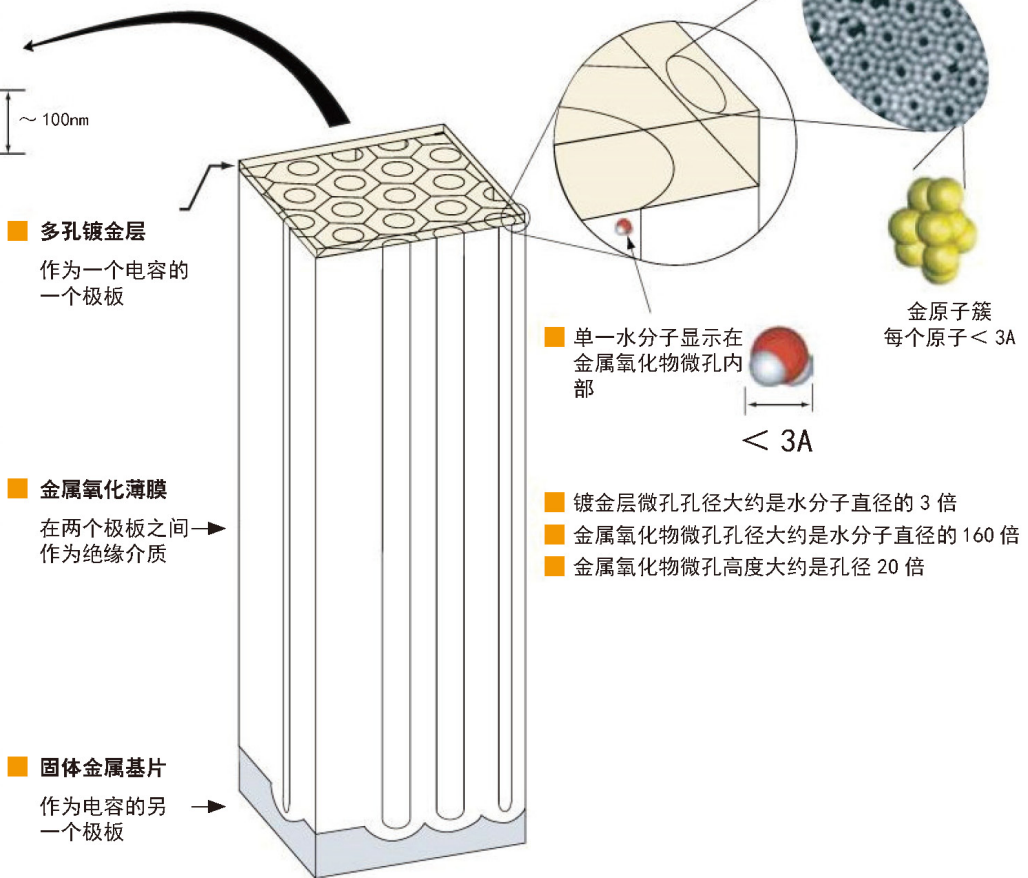
在两个极板之间 → 作为绝缘介质



x350K

固体金属基片

作为电容的另一个极板 →



纳米微孔金属氧化膜技术

美国菲美特公司将纳米技术与金属氧化膜技术相结合，开发出目前全球最先进的纳米微孔金属氧化膜露点传感器，并结合其在露点测量领域二十多年的经验发布全新的 DPT 系列露点分析仪，为石油化工、天然气、工业用气体、半导体、冶金、航空航天、船舶、电力、制药、干燥设备、实验室等各领域客户提供完整、快速、准确的微水测量解决方案。

基本原理：

导电的金属基片和多孔金层作为电容的两个极板，中间是多空的金属氧化膜。电容的大小取决于极板的大小、两个极板之间的距离和极板之间绝缘体的介电常数。除了介电常数之外的另外两个因素都是固定值，所以，介电常数的变化取决于进入传感器微孔之中的气体。传感器周围的气体会进入到传感器微孔之中，其中水分的高介电常数使传感器的介电常数发生很大变化，所以，传感器介电常数的变化主要是由进入氧化膜微孔中的水分引起的。

独特的结构：

纳米微孔结构设计使传感器在水分含量非常少的情况下利用针对于水分的毛细管作用使传感器内外达到平衡时，内外的水分浓度成指数比例，因此即使传感器外的水分含量变化很小，传感器的电容变化也会很大，这个电容的变化量足以让仪器检测到，因此使传感器能够具有更广泛的测量范围 (-110 ~ + 20°C dp)，并且响应更灵敏，漂移量更小，耐用性更好。



菲美特露点分析仪技术优势

美国菲美特公司的露点分析仪采用世界上最先进的技术纳米微孔金属氧化膜技术，测试气体中水份含量。纳米传感器具有吸附大量水分子的能力，露点可测低至 -110°C dp ；菲美特公司可为每台仪器执行可溯源于 NIST 校准证书标准，保证其精度为 $\pm 2^{\circ}\text{C dp}$ ；通过传感器干燥室存储机制，响应时间得到加快，十分钟可以得到测试趋势读数；内置的温度传感器和可选压力传感器可进行校准补偿，保证测量的一致性和重复性；纳米微孔金属氧化膜技术进一步保证测试结果漂移量更小，从而解决了常规电容法测量湿度的难题。

- ◎ 测量范围 $-110 \sim +20^{\circ}\text{C dp}$
- ◎ 测量精度 $\pm 2^{\circ}\text{C}$
- ◎ 具有图形显示功能
- ◎ 可编程的数据记录功能
- ◎ 快速响应
- ◎ 可选压力测量和自动计算
- ◎ PVA 仿真软件
- ◎ 简单易用的人机交互软件
- ◎ 传感器进行温度补偿
- ◎ 多单位显示

图形功能

菲美特公司露点仪具有在当前屏幕上显示趋势图和测量值双重功能，持续 90 分钟的测量趋势图，自动调整跨度大小，以显示最近的测量历史，方便直观的反应测量趋势。

压力测量和自动计算

菲美特公司露点仪可选配压力传感器，自动计算压力下的气体露点温度和水分含量，或手工输入指定压力，并在此压力下进行测量。

温度补偿

内置温度传感器，自动进行温度补偿，保证了测量的正确性。

快速响应

数据结果证明，菲美特公司传感器对于变干和变湿的阶跃变化都拥有快速的响应时间。

数据记录功能

菲美特公司露点仪具有数据记录功能，便于用户在仪器上直接查找历史记录。根据设置的时间间隔的不同，大约可记录数据 2 个月或更长的时间。可通过 PhyAl.exe 软件定期导入个人 PC 机中。

PVA 仿真软件

可全功能交互仿真，允许用户在 pc 机上体验精确的界面，可用于演示、交流、培训等。



DPT-600plus 便携式 / 台式露点仪

产品介绍:

DPT-600plus 露点仪采用最先进的纳米微孔金属氧化膜传感器，能够在 $-110^{\circ}\text{C} \sim +20^{\circ}\text{C}$ 范围内快速准确地测量气体的露点温度，特别适合低露点测量。它具有抗结露，防止醇类、天然气液体、 H_2S 以及各种颗粒的污染，纳米技术改变了材料的临界特性，可以测量低至 -110°C 的露点，提供自动校准功能，是一款准确可靠的高精度仪器。

应用范围：

适用于石油、石化、天然气、制药、食品、半导体、工业气体、标准气等领域

主要特点：

- ★ 本质安全，适用于 Class I, Div. I, Groups A, B, C, D
- ★ 轻巧易于携带，同时可用于台式
- ★ 可编程数据记录，可导入 Excel 数据
- ★ 露点温度曲线实时跟踪显示数据变化情况
- ★ 通用 USB TYPE-C 充电及数据接口，锂电池供电，通用电源适配器
- ★ 可选 PVA 仿真软件在 PC 机上模拟仪器的操作
- ★ 不同温度、压力和湿度参数的自动换算
- ★ 自带流量显示功能，大液晶显示屏，操作简单
- ★ 体积小，重量轻，使用方便，易于便携，无需任何辅助工具
- ★ 仪器自带干燥系统，确保测量时间小于 3 分钟
- ★ 免维护、寿命长：无任何消耗品，方便用户日常维护，寿命可达 10 年
- ★ 量程宽，可以选择 -110°C 到 20°C 多种量程组合，精度达到 $\pm 2^\circ\text{C}$
- ★ 提供单点校准和多点校准，曲线校准功能
- ★ 超大容量存储空间，可达 10000 条数据记录，可手动或自动记录，记录间隔可任意调节
- ★ 多种气路接头可选，6mm 宝塔接头 / 1/8 英寸卡套接头 / NPT 快速接头
- ★ 多参数显示： $^\circ\text{C}$ (dp)、 $^\circ\text{F}$ (dp)、ppmV、ppmW、 μB 水蒸气压力、克 / 每立方米、LBS 等

技术指标：

露点传感器	测量范围：-110°C ~ +20°C（可选 -60°C ~ +20°C） 精度： $\pm 2^\circ\text{C}$ 响应时间：T95 \leq 3min（由干到湿） 分辨率：0.01°C 重复性： $\pm 0.2^\circ\text{C}$
温度补偿	测量范围：-40°C ~ +70°C 精度： $\pm 2^\circ\text{C}$
流量计	材质大部分为不锈钢，带流量调节针阀 范围：0.2 ~ 10L/min（推荐 2 ~ 5L/min）
人机工程设计	易于携带或台式摆放 易读的图形，液晶显示，背光亮度用户可调 自动缩放趋势图，可用来判断测量值是否稳定 内置的压力测量和压力修正功能，可同时显示常压露点和压力露点 数据记录：可记录单点或多点数据，内容包括：露点、温度和压力（内存 >4000 点）
电路	提供带有 USB 接口的通用外置交流电源适配器（100 ~ 240VAC 50 ~ 60Hz） 可充电电池，用 USB 接口或电源适配器充电 传感器分辨率：1pF 产生小于 0.01°C 外部电源和 I/O：USB TYPE-C 接头，带密封帽达到 IP67 / IP68 防护等级
操作环境	工作温度：-20°C ~ + 60°C 存储温度：-50°C ~ 70°C 工作湿度：0 ~ 98%RH（非冷凝）
机械	进 / 出器口采用 1/8" Swagelok 卡套接头 内部管路全采用 316 不锈钢和聚四氟乙烯材质，不锈钢测量腔内部的面积小，便于快速响应 尺寸：142 × 180 × 146 mm（L × W × H） 重量：2.6kg



DPT-810 在线露点仪 / 露点变送器

产品介绍:

DPT-810 露点探头是采用最先进的纳米微孔金属氧化膜露点传感器生产的现场露点分析仪，能够在 $-110^{\circ}\text{C} \sim +20^{\circ}\text{C}$ 的露点温度范围内快速准确地测量气体的水分含量。

应用范围:

石化、电力、制药、工业气体、热处理、航空、天然气、干燥设备和医疗。

主要特点:

- ★ 测量范围 $-110^{\circ}\text{C} \sim +20^{\circ}\text{C}$
- ★ 测量精度 $\pm 2^{\circ}\text{C}$
- ★ 快速、准确、可重复性
- ★ 体积小、重量轻
- ★ 具有 4 ~ 20mA 输出
- ★ IP68 不锈钢外罩
- ★ 反向极性保护
- ★ 带有密封圈的 3/4"-16 接口螺纹
- ★ 单位显示，出厂默认为露点温度，可选 ppmv 等



PMI201 露点分析仪

技术指标:

湿度传感器	量程: $-110^{\circ}\text{C} \sim +20^{\circ}\text{C}$ 精度: $\pm 2^{\circ}\text{C}$	响应时间: 3 分钟 95% 的阶跃变化 流量: $>1\text{LPM}$
环境	简单快速的安装	不需要其它附带工具
电路	两线制 4-20mA 输出, 20-28VDC 分辨率: 1pF 产生小于 0.01°C	满足 CE 认证要求电缆必须屏蔽, 可以应用于危险场所
机械	采用全不锈钢外壳, IP67 保护 尺寸 (总体), 包括连接器: 长度 (138.4mm) 直径 (30mm); 螺纹 3/4 " -16	重量: 0.17kg 压力: 6 bar
操作温度范围	$-20^{\circ}\text{C} \sim +60^{\circ}\text{C}$	
主要特征	露点单位有: $^{\circ}\text{C}$ (dp)、ppmV 输出: 4-20mA 电流输出; NIST 可溯源校准	



DPT-830

在线式露点分析仪

产品介绍:

DPT-830 是采用先进的纳米微孔金属氧化膜露点传感器生产的在线式露点分析仪。适合于现场或壁挂安装,用于干燥空气、洁净气及其它气体露点的连续检测。

主要特点:

- ★ -110°C -20°C宽量程
- ★ 灵敏度高、重复性好、响应快
- ★ 标准的 4~20mA 输出,输出范围任意调节
- ★ 双路报警输出,输出范围任意调节
- ★ 多参数显示: °C (dp)、°F (dp)、ppmV、ppmW、 μ B 水蒸气压力、克 / 每立方米、LBS 等
- ★ 可选数据记录
- ★ 可选 RS485 输出,支持 Modbus 协议
- ★ 可选远距离射频无线传输
- ★ 校准数据可以溯源至 NIST
- ★ 本质安全型可选远传安装型探头

技术指标:

传感器量程	-110- + 20°C
精度	±2°C
重复性	±0.8°C
传感器响应时间	T90<3 分钟 流量: >3SCFH
操作温度	0°C -+45°C
输出信号	4-20mA 用户组态,量程可自选定义 RS232 数据访问;设置和组态
继电器	两路 10A/240V,完全用户可组态 + 报警信号
RS485	支持 MODBUS-RTU
	标准 4-20mA (-110- + 20°C或自定义)
	无线通信 (433MHz)
溯源性	NIST (美国)
机械机壳	镁铝合金;表面处理:静电喷塑
尺寸	160 高 *160 宽 *90 深 (mm)
重量	1.6kg
接口	1/4" 卡套式接头



DPSS-61XX 气体在线分析采样系统

主要特点：

可以选配减压阀、过滤器、针形阀、球阀、连接管路变径等等。增加客户对预处理系统的初步了解，以及后续选择的主动性。

主要配置指标：

序号	名称	型号	备注
1	减压阀	YK-00-00	承受压力 20MPa
2	过滤器	GP-09	过滤精度 2 μm
3	针形阀	YK-00-01	流量范围：0-2L/min

符合标准：

- ★ 压缩空气站设计规范 GB 50029-2014
- ★ 自动化仪表工程施工及质量验收规范 GB50093-2013
- ★ 氧气站设计规范 GB50030-2013



DPT-8000 冷镜式露点仪

产品介绍:

DPT-8000 冷镜式露点仪是约克仪器推出的专用于 N₂、压缩空气、氧气、SF₆ 等气体中湿度的测量，采用美国爱迪泰克公司的冷镜式露点仪探头，结合先进的嵌入式开发系统与触摸屏控制系统，实现了全自动连续快速准确分析，且稳定性好、无漂移、操作方便测量时间短等优点。

典型应用:

- ★ 断路器 /SF₆ 和空气吹扫
- ★ 制氢装置
- ★ 燃气发电站
- ★ 手套箱
- ★ 氢气冷却
- ★ 仪表气 --- 气动、喷涂，以及呼吸气体
- ★ 压缩空气系统
- ★ 环境控制用干燥机
- ★ 干燥（加热再生和无热再生）

技术优势:

- ★ 智能触摸屏操作系统，实现快速简易操作。采用自动平衡系统（自动进行检测、降温、升温、不间断重复测量），实现快速测量，测量时间短。
- ★ 可测量显示多种湿度参数、平衡过程曲线。
- ★ 带气体压力、流量、温度、湿度测量功能与显示。
- ★ 镜面污染自动检测功能，自动消除镜面污染的影响，也可手动加热、降温、人工方式清洗镜面。
- ★ 半导体制冷技术使得仪器体积小、重量轻。
- ★ 具有数据存储、查询和打印功能。
- ★ 长期稳定性、重复性好，可做在线分析使用。

技术指标:

测量原理	冷却镜面法	校准认证	NIST 可溯源校准
量程参数 (dp)	-70° C ~ +20° C	数据记录	可选配数据存储和打印功能
精度 (dp)	±0.2° C	操作温度	-20 ~ +50° C
响应时间	3 ~ 8 分钟	操作压力	0 ~ 2MPa (配减压阀最高可测 40MPa)
分辨率	0.01° C	流量	0 ~ 90L/h
显示器	彩色触摸屏	外壳材料	铬 / 玻璃 / 环氧树脂 / 电镀铝
输出信号	4 ~ 20mA/0 ~ 5VDC/RS232 可选	重量	6kg
电源	220VAC, 50/60Hz	尺寸	320*300*190mm
功率	60W		



Dew Master-M3

冷镜式露点仪

产品介绍:

DewMaster-M3 冷镜式露点仪能准确测量气体的露点温度。

用途:

该露点仪具有精度高、量程广等优点，适用于实验室高精度测量、校准。

测量原理:

冷凝镜式测量原理

技术指标:

露点量程	-60- + 20°C (DP)
精度	±0.2°C (可选 ±0.15°C)
露点温度传感器	Pt100
分辨率	0.1°C 0.01psia 0.1ppmV < 1000ppmV 1ppmV > 1000ppmV
电源	90-230V ac/50-400HZ
操作温度	0-35°C
样气压力	0-20 公斤
样气流速	0.25-2.4L/MIN
输出信号	4-20mA/0-5VDC/RS232
双报警	SPDT 报警继电器, 3A@24VDC/120VAC 可编程报警模式 (高或低)
报警点设置	-100°C - + 100°C
显示	带背光 LCD 数字显示
重量	10 公斤
尺寸	450*450*200mm (长 * 宽 * 高)
安装	台式 (标准)、机架安装式
传感器材料	铬 / 玻璃 / 环氧树脂 / 电镀铝

主要特点:

- ★ 追溯到 NIST 的标准证书
- ★ 可测量多种湿度参数
- ★ 具有 ABC 自动平衡系统
- ★ 镜面污染自动检测系统
- ★ 模拟电流或电压信号输出
- ★ 报警输出及 RS232 输出接口



GP09

便携式气体过滤器单元

产品介绍:

GP09 采用 316L 不锈钢精密加工而成，可以方便的更换不同过滤精度的滤芯，具有体积小，装配、拆卸方便，承受压力大，过滤精度高的特点，广泛用于 DPSS 在线分析系统，便携式气体分析仪表的前端气体过滤，保证测量精度以及避免气体污染测量仪器仪表。

用 途:

GP09 是 GP 系列气体预处理器中的一个种类，用于气体分析的前端过滤。

技术指标:

材质	316L 不锈钢
过滤精度	Min 2um
滤芯材质	不锈钢烧结
最大压力	5000PSI
螺纹接口	1/8NPT
重量	0.3 Kg
尺寸	φ 40 x 67 mm
安装孔	M5



GP10

便携式气体预处理单元

产品介绍：

该设备是现场气体分析测量仪器的前端配套设备，对气体进行预处理。设计上采用框架式结构，具有体积小，功能齐全，坚固耐用，使用方便，配置灵活的特点。根据不同的需求可进行功能选择配置。

主要配置：

- ★ 减压阀
- ★ 压力显示表
- ★ 过滤器
- ★ 流量调节针阀
- ★ 流量计
- ★ 气液分离器
- ★ 负压泵

技术指标：

机箱	尺寸 (108~208) mm × 136 mm × 73 mm	
接头	1/4 管不锈钢卡套接头	
	1/8 管不锈钢卡套接头	
减压阀	11bar	Max Inlet: 4000PSI Min Output: 50PSI
针阀	最大通径: 1.8 mm	压力范围: 3000PSI
过滤器	不锈钢烧结过滤网	精度: 70-90 微米
	特殊组份滤芯	根据需求确定
气液分离器	AF-2000-02	最高压力: 10.2bar 精度: 40 微米
流量计	LZM-6	量程: 1-5L
真空泵	GMPA-1	空载流量: 0.5-1.8L 压力: 30-50KPa



POA-200 便携式微量氧分析仪

产品介绍:

POA-200 型便携式微量氧分析仪可提供精确的微量氧气分析，采用本安设计，测量快速稳定准确，并内置可长时间使用的重复充电锂电池。

功能特点:

- ★ 本质安全，适用于 Class I, Div. I, Groups A, B, C, D
- ★ 一体化不锈钢采样系统，集成样气关断阀门
- ★ 可选配内置取样泵
- ★ 可编程数据记录和存储，可导入 Excel 数据
- ★ 氧含量曲线实时跟踪显示数据变化情况
- ★ 全温度范围内自动补偿，适应环境变化
- ★ 集成的流量指示，内置调节针阀
- ★ 中英文操作界面，方便用户选择
- ★ 可编辑密码锁定功能，防止误操作对仪器造成的损害
- ★ 高清液晶彩色大屏，同时显示最大值，最小值，曲线等数据，带低电量提醒功能

技术指标:

氧传感器	量程: 0-1ppm、0-10ppm、0-100ppm、0-1000ppm、0-1% 和 25% 的空气档自动切换 响应时间: 100ppm-1% < 10s, 0-10ppm < 25s 分辨率: 0.01ppm
温度补偿	32-113 °F (0-45 °C)
测量精度	满量程的 1% (20°C)
标定	带自动校正和手动校正功能，一键标定，采用认证标气 (80% 量程)
显示	易读的图形液晶显示，背光亮度可调，自动缩放趋势图，可判断测量值是否稳定
流量	0.25-2.5L/MIN，自带针阀和流量指示
压力	样气 5-30psig，大气排空
人机工程设计	带有手握把，便于现场使用 内置四通阀，保护传感器，自带高精度流量调节阀 数据记录: 可记录单点或多点数据，内容包括: 氧、温度和压力 (内存 >10000 点)
电路	提供带有 USB 接口的通用外置交流电源适配器 (100-240VAC 50-60Hz) 可充电电池，用 USB 接口或电源适配器充电 本安设计，可用在危险场合 外部电源和 I/O: USB 插口，带密封帽达到 IP67 / IP68 防护等级
机械	进 / 出器口采用 1/8 卡套快速接头 内部管路全采用 316 不锈钢材质，不锈钢测量腔内部的面积小，便于快速响应 尺寸: 142×185×140 mm (L×W×H) 重量 :2.85kg



POA-300 常量氧分析仪

产品介绍:

- ★ POA-300 便携式常量氧分析仪适合各种工业现场及实验室进行氧气含量的分析
- ★ 采用本安设计，测量室与电路完全隔离，适用于各种危险环境
- ★ 集成针阀及流量计，解决了传统仪器因流量不同而引起的重复性误差
- ★ 超长寿命传感器，寿命达到 5 年以上
- ★ 专利一体化采样池设计，体积小，响应速度极快，同时避免了管路连接过多造成的泄漏隐患
- ★ 工程学设计，小巧便携，既可以现场定点测量也可在实验室长期监测氧含量
- ★ 开关机时配有文字引导功能，零基础亦可快速掌握操作流程
- ★ 通用 USB TYPE-C 充电及数据接口，锂电池供电，解决了充电器丢失造成的麻烦，用手机充电器即可充电
- ★ 真彩液晶屏显示，背光可调，在强光下依然清晰可视
- ★ 多种显示模式，包括氧含量值，曲线，均值、差值、平均值
- ★ 超大容量存储空间，可达 10000 条数据记录，可手动或自动记录，记录间隔可任意调节
- ★ 可编辑密码锁定功能，防止误操作对仪器造成的损害

技术指标:

测量范围	0 ~ 1%、0 ~ 5%、0 ~ 10%、0 ~ 25%、0 ~ 100% 自动切换
分辨率	0.01%
准确性	±1% 满量程 (@20°C)
响应时间	T90 < 15 秒, T95 < 25 秒
接口尺寸	1/8 英寸卡套接头 (外螺纹)
操作温度	0°C ~ +45°C, 全范围温度补偿
防护等级	IP 67
耐压	针阀 1Mpa
电源	115/230VAC ± 10%
重量	2kg
尺寸	138 × 185 × 112 (宽 × 深 × 高, 单位: mm)



PGA-500 在线微量氧分析仪

产品介绍:

- ★ PGA-500 在线式微量氧分析仪，适用于工业现场定点实时监测氧含量
- ★ 适用于石油、石化、天然气、制药、食品、半导体、工业气体、制氢等
- ★ 传感器、电路、显示集成一体化设计
- ★ 创新的关断阀门设计，检修时可随时关闭，避免传感器与空气接触，导致传感器失效
- ★ 专利一体化采样池设计，响应速度快
- ★ 兼容性好，便于现场安装，适合各类仪表机柜
- ★ 真彩液晶屏显示，可现场观察，亦可以远距离传输
- ★ 多参数显示：ppm、均值、差值、平均值、以及实时输出信号的电流值
- ★ 交 / 直流供电可选，匹配各种现场环境
- ★ 强大的温度补偿功能，在底纹环境下性能稳定

技术指标:

宽范围测量	0 ~ 10ppm、0 ~ 100ppm、0 ~ 1000ppm、0 ~ 1% 自动切换
最小分辨率	0.01ppm (随量程切换)
准确性	±1% 满量程 (@20°C)
响应时间	T90 < 15 秒 T95 < 25 秒
接口尺寸	1/8 英寸卡套接头 (外螺纹)
操作温度	0°C ~ +45°C, 全范围温度补偿
防护等级	IP 67
耐压	针阀 1Mpa
电源	110 ~ 220VAC 或 12 ~ 36VDC
重量	1.85kg
尺寸	200 × 80 × 102 (高 × 宽 × 深, 单位: mm)
输出	4 ~ 20mA



PGA-520 在线 CO₂ 分析仪

产品介绍:

- ★ PGA-520 是以非分散红外原理传感器为核心研发而成的一款小型化、集成化的分析仪表，适用于工业现场或中控室实时监管道内 CO₂ 浓度
- ★ 传感器、电路、显示集成一体化设计
- ★ 专利一体化采样池设计，响应速度快
- ★ 兼容性好，便于现场安装，适合各类仪表机柜
- ★ 真彩液晶屏显示，可现场观察，亦可以远距离传输
- ★ 多参数显示：ppm、均值、差值、平均值、以及实时输出信号的电流值
- ★ 交 / 直流供电可选，匹配各种现场环境
- ★ 强大的温度补偿功能，在低温环境下性能稳定

技术指标:

宽范围测量	0-5000ppm、0-5%、0-20%、0-100% 量程可选
最小分辨率	0.1ppm 或 0.01%
预热时间	启动时间 < 2min 满足技术指标 < 30min
响应时间	T90 < 0.15 秒 (@0.5L/min)
接口尺寸	1/4 英寸卡套接头 (外螺纹)
操作温度	0°C +40°C, 全范围温度补偿
防护等级	IP 67
耐压	针阀 1Mpa
电源	110-220VAC 或 12-36VDC
重量	1.5kg
尺寸	200 × 80 × 102 (高 × 宽 × 深, 单位: mm)
线性误差	±2% 满量程 (不包括标气误差)
重复性误差	±1% 满量程



PGA-530 在线式常量氧分析仪

产品介绍:

- ★ PGA-530 在线式常量氧分析仪适合各种工业现场进行氧气含量的长期在线监测
- ★ 超长寿命传感器，寿命达到 5 年以上
- ★ 镁铝外壳，防护等级达到 IP67
- ★ 一体化设计，小巧便于安装，适用于各种安装条件
- ★ 交直流均可，同时具备防雷击功能
- ★ 真彩液晶屏显示，背光可调，现场强光下依然清晰可视
- ★ 多参数显示，包括：氧浓度、时间日期、实时电流值等
- ★ 多种输出方式：4-20mA、继电器报警、RS485
- ★ 具有温度补偿功能，能够适应现场低温环境

技术指标:

测量范围	0-1%、0-5%、0-10%、0-25%、0-100% 自动切换
分辨率	0.01%
测量原理	电化学
准确性	±1% 满量程
接口尺寸	1/4 英寸卡套接头（外螺纹）
操作温度	0°C +45°C，全范围温度补偿
防护等级	IP 67
耐压	针阀 1Mpa
电源	110-220VAC 或 12-36VDC
重量	1.6kg
尺寸	200 × 80 × 102（高 × 宽 × 深，单位：mm）
重复性误差	±0.5% 满量程
响应时间	T90 < 15 秒，T95 < 25 秒



PGA-620

便携式二氧化碳分析仪

产品介绍:

采用 NDIR 红外检测和微控制器技术，响应速度快，测量精度高，稳定性和重复性好，适用于各种工业环境和特殊环境中的 CO₂ 浓度检测。

功能特点:

- ★ 设备外形紧凑简洁，轻巧便携
- ★ 3.5"LCD 显示屏，集曲线、均值、差值测量和数据分析
- ★ 图文引导式软件操作菜单，支持中英文切换 32 位高速处理器
- ★ 高精度、快速响应、宽泛的测量范围
- ★ USB Type-C 数据端口，支持数据下载
- ★ 定时数据存储，容量达 10000 条
- ★ 尺寸：200×80×102（高×宽×深，单位：mm）

可选组件:

- ★ 取样泵（内置）、数据管理软件、快速断开接头气体预处理单元、便携式微型打印机
- ★ 温度传感器、压力传感器

技术指标:

测量原理	NDIR 红外检测
测量范围	0-5000ppm、0-5%、0-20% 和 0-100% 可选传感器
测量精度	0.1ppm 或 0.01%
零点漂移	±2%FS
线性误差	±2%FS
操作温度	0°C ~+45°C
电气	充电器：Input 100-240VAC, 50/60Hz, 0.3A, 25-34VA
电源	Output 5.35VDC, 2.0A
接口	USB Type-C 接口
电池	可充电锂离子电池
材质	机壳：镁铝合金；表面处理：有色阳极化尺寸：180 高 *142 宽 *146 深（mm）
重量	2.1kg
接口尺寸	1/8" 卡套快接头
符合检测标准	高纯二氧化碳 GB_T23938-2009、食品添加剂（液体二氧化碳）GB10621-2006



PGA-920 便携式气体分析仪

产品介绍:

PGA-920 型便携式气体分析仪, 具有配置灵活, 用途广泛的特点。

功能特点:

- ★ 根据配置可以实现氧、CO₂、压力、流量、温度等参数的采样和测量
- ★ 电路单元根据配置可以实现多参数的曲线、数字显示, 并自动判断测量是否稳定等状态
- ★ 可以实现参数标定、打印
- ★ 设备具备大容量电池组, 先进的电池管理技术
- ★ 配套快接头输入口, 方便现场使用
- ★ 仪器内置抽气泵, 能测量狭小空间、管道内部气体浓度
- ★ 整机符合 EMC 设计标准, 超强抗电磁干扰能力, 适用于各种复杂工业现场
- ★ 超长续航能力, 一次充电可连续使用 48 小时
- ★ 全自动温度、湿度补偿技术, 测量数据真实有效
- ★ 可选便携式微型打印机, 可现场打印检测数据
- ★ 配备数据存储 10000 条
- ★ 配备 USB-Type C 数据端口, 检测数据可导出至电脑
- ★ 仪器输出声光报警
- ★ 工业级彩屏显示, 图文引导式软件操作菜单, 支持中英文菜单切换
- ★ 气体浓度单位能快速切换, 自动换算
- ★ 机身喷砂氧化铝合金外壳, 耐磨耐腐蚀, 适用于各种恶劣环境

技术指标:

气体种类	O ₂ 、CO ₂	电源	AC110V-220V
量程	氧气: 0-1%、0-5%、0-10%、0-25%、0-100% 自动量程 CO ₂ (可选传感器): 0-5000PPM、0-5%、0-20%、0-100%	电池工作时间	连续工作不小于 24 小时
分辨率	0.01%vol, 0.001%vol,	打印 (可选)	热敏打印 打印纸宽度: 57mm
传感器	氧气: 电化学 CO ₂ : NDIR 红外双波长	显示	中英文、3.5 寸 LCD
精度	≤ ±2%	气体输入接头	1/4" 快速接头可选
重复性	≤ ±1%	气体输出接头	1/4" 不锈钢卡套式接头
零点漂移	≤ ±1% (F.S./年)	过滤器 (可选)	最小 2 μm
响应时间	≤ 30 秒	泵 (可选)	流量 > 480L/H 正压 > 0.1 MPa 负压 < -0.06 MPa
恢复时间	≤ 30 秒	尺寸	155mmx 122mmx 275mm (高 x 宽 x 深)
数据存储	10000 条	重量	2.3Kg



PGA-930 便携式气体分析仪

产品介绍:

PGA-930 型便携式气体分析仪，具有配置灵活，用途广泛的特点。

功能特点:

- ★ 根据配置可以实现露点、SF6、压力、流量、温度等参数的采样和测量
- ★ 电路单元根据配置可以实现多参数的曲线、数字显示，并自动判断测量是否稳定等状态
- ★ 可以实现参数标定、打印
- ★ 设备具备大容量电池组，先进的电池管理技术
- ★ 配套快接头输入口，方便现场使用
- ★ 仪器内置抽气泵，能测量狭小空间、管道内部气体浓度
- ★ 整机符合 EMC 设计标准，超强抗电磁干扰能力，适用于各种复杂工业现场
- ★ 超长续航能力，一次充电可连续使用 48 小时
- ★ 全自动温度、湿度补偿技术，测量数据真实有效
- ★ 可选便携式微型打印机，可现场打印检测数据
- ★ 配备数据存储 10000 条
- ★ 配备 USB-typeC 数据端口，检测数据可导出至电脑
- ★ 仪器输出声光报警
- ★ 工业级彩屏显示，图文引导式软件操作菜单，支持中英文菜单切换
- ★ 气体浓度单位能快速切换，自动换算
- ★ 机身喷砂氧化铝合金外壳，耐磨耐腐蚀，适用于各种恶劣环境

技术指标:

气体种类	露点、SF6	电源	AC110V-220V
量程	露点: -60~+20°C (dp)。 SF6 (可选传感器): 0-1000PPM、0-100%	电池工作时间	连续工作不小于 24 小时
最小分辨率	0.01, PPMv, 0.01%vol, 0.001%vol, 0.01°C	打印 (可选)	热敏打印 打印纸宽度: 57mm
传感器	露点: 阻容法 SF6: NDIR 红外双波长	显示	中英文、3.5 寸 LCD
精度	≤ ±2%	气体输入接头	1/4" 快速接头可选
重复性	≤ ±1%	气体输出接头	1/4" 不锈钢卡套式接头
零点漂移	≤ ±1% (F.S/年)	过滤器 (可选)	最小 2 μm
响应时间	≤ 30 秒	泵 (可选)	流量 > 480L/H 正压 > 0.1 MPa 负压 < -0.06 MPa
恢复时间	≤ 30 秒	尺寸	155mmx 122mmx 275mm (高 x 宽 x 深)
数据存储	10000 条	重量	2.3Kg



YKDC201 露点检定系统

产品介绍:

根据 JJG 499-2004《精密露点仪检定规程》和 JJF 1272-2011《阻容法露点计校准规范》，露点仪检定 / 校准系统所需设备条件为：干燥气源、高精度低湿度发生器、冷镜式精密露点仪。

选用约克仪器公司提供的美国菲美特公司的 DCS 高精度露点仪检定系统，其系统内配备美国爱迪泰克公司 Dew Master 高精度冷镜式露点仪和 DG-2000 低湿度发生器作为高精度温湿度计量检定系统的主要设备。

该系统采用冷镜式露点仪作为标准仪器，具有很高的测量精度，适合于计量检定、科学研究和产品测试领域，使高精度露点仪检定系统达到了 $\pm 0.1^{\circ}\text{C}$ 的露点精度。



GS-1000 干气发生器

GS-1000 干气发生器是一款性能非常稳定，操作简单的产生干气的设备，它能够经过无油压缩机压缩的空气快速进行干燥，使用寿命长，后期基本上不需要维护。

特点：

- ★ 高稳定性
- ★ 露点低至 -80°C
- ★ 两个分子筛干燥筒自动轮流使用
- ★ 可长期连续使用
- ★ 压力自动切变
- ★ 5 年长寿命干燥剂
- ★ 操作简单，只需调节减压阀，确认输出压力即可
- ★ 独特的变压吸附干燥技术
- ★ 5.6 寸超大彩色液晶显示屏，良好的人机界面
- ★ 19 英寸或 21 英寸标准前面板，便于集成系统
- ★ 实时显示进、出气口压力
- ★ 实时显示干燥罐动态
- ★ 异常情况自动报警
- ★ 带自动排水

技术指标：

原理	变压吸附
干燥气最小露点值	≤ -80°C (* 随季节有波动)
输入气体压力	≥ 0.8MPa
输出气体压力	0-0.3MPa(建议 0.3MPa)
操作温度	5-40°C
存储温度	-40-+50°C
干燥剂	13X 型分子筛
进口气口接头	1/4 英寸不锈钢卡套
电源	AC220V±10% 50Hz
功率	300W
尺寸	485 × 500 × 260 mm (宽 × 深 × 高)
重量	20kg
串口方式	RS485

GS-2000 低湿发生器

特 点:

- ★ 高精度质量流量控制器，保证气体混合比例的精确度
- ★ 采用多路分级稀释的方法，精确控制干湿气体的混合比；
- ★ 内置压力储存器，保证系统配气的稳定性
- ★ 可同时控制两路输出气体与露点标准的关系，大大提高工作效率
- ★ 每路输出气体流量均配置高精密度调节阀，确保流量稳定性
- ★ 全数字功能键，可以直接设定任意控制点的参数
- ★ 19 英寸或 21 英寸标准前面板，便于集成系统
- ★ 5.6 寸超大彩色液晶显示屏，良好的人机界面
- ★ 波动度为 $\pm 0.1^{\circ}\text{C}$
- ★ 输出流量为 0~10L/M

技术指标:

原理	分流法
量程	DP: -90°C -0°C (* 发生下限与气源的干燥度有关)
重复性	DP: $\pm 0.2^{\circ}\text{C}$
调节	连续
响应时间	$\leq 2\text{min}$
迟滞性	无
操作温度	$5-40^{\circ}\text{C}$
存储温度	$-40 \sim +50^{\circ}\text{C}$
输出	3 路气体输出: 1 路输出接标准器, 2 路工作气体输出
进口气口接头	316 不锈钢 1/4"
可调流量	0-5L/min
输入 / 输出连接	不锈钢 1/4 英寸卡套
气源要求	干燥空气或氮气
气源压力范围	0.2-0.8MPa
尺寸	485×500×260 mm (宽 × 深 × 高)
重量	20Kg



Dew Master-L

冷镜式露点分析仪

冷镜式精密露点仪的原理是通过将 LED 光源发射到镜面上，镜面反射光被光电感应器测量，利用光电感应器测量到的光强度的变化就可以检测露水的出现。并通过控制电路将镜面温度控制在结露温度这一临界点，镜面里铂电阻温度计将测量到的冷却面温度数据传送到面板显示出来

特点：

- ★ -80°C ~ +20°C 的宽量程
- ★ 追溯到 NIST 的标准证书
- ★ 可测量多种湿度参数
- ★ 实时曲线显示
- ★ 具有 ABC 自动平衡系统
- ★ 镜面污染自动检测系统
- ★ 传感器与仪表可分离
- ★ 模拟电流或电压信号输出
- ★ 双报警输出及 RS232 输出接口

技术指标：

露点量程	-80°C ~ +20°C
准确度	±0.2°C (可选 ±0.15°C)
重复性	±0.05°C
分辨率	0.1°C
显示	背光 LCD 数字显示
露点温度传感器	PT100
操作温度	室温
样气流量	0.25-2.5l/min(0.5-5.0SCFH)
样气压力	20-21 kg/cm (0-300 psig)



约克仪器工业空分仪器部各地联系方式

华北区域

北京

地址：北京市海淀区万柳长春桥路 11 号亿城大厦
C2 座 1504 室
电话：010-51668884
手机：13901333734
邮箱：yq@yorkinstrument.com

华中区域

武汉

地址：武汉市汉口解放大道 688 号武汉广场写字楼
1816 室
电话：027-85715800
手机：18390180132
邮箱：wh-kf@yorkinstrument.com

华东区域

济南

地址：济南市槐荫区张庄路街道金科城 B 区 4 号楼
二单元 1202 室
电话：0531-85900196
手机：13953153027
邮箱：jn-sales1 @yorkinstrument.com

西北区域

西安

地址：西安市高新区科技路 37 号海星城市广场 A
区 1515 室
电话：029-88153266
手机：13891891032
邮箱：xa-kf@yorkinstrument.com

西南区域

成都

地址：成都市高新西区天辰路 88 号 5 号楼 2 单元
电话：028-86706150
手机：18980806005
邮箱：cd-kf@yorkinstrument.com

东北区域

沈阳

地址：沈阳市浑南区营盘西街 17-3 号奥体万达广场
A4 栋 2817 室
电话：024-31306900
手机：15840009770
邮箱：sy-kf@yorkinstrument.com

华南区域

深圳

地址：深圳市福田区益田路 3008 号皇都 广场 C
座 2503 室
电话：0755-88827500
手机：1382337174
邮箱：gdp02@yorkinstrument.com



YORK 约克仪器
Instrument



免费热线: 400-0822-248

www.yorkinstruments.com

www.phymetrix.com.cn