

组合部件的高效

液压基于一个简单的原理。通过液态压力介质传递功率并产生运动。这条原理可转嫁到广泛的应用领域。在模块系统中的产品系列 - HAWE Hydraulik 一贯的发展理念的成果 - 实现了量身定制的解决方案和系统。

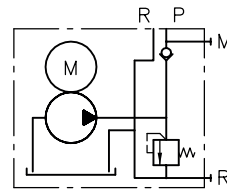
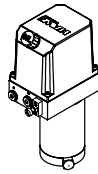
统一的构件和个性化组合方法提高效率 - 在达到理想的成本效益比

- 各种各样的组件补充了完整的产品方案
- 实现了客户个性化的解决方案



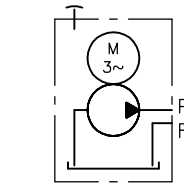
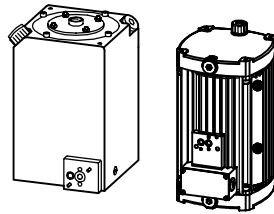
紧凑泵站

带有 5 个.....的 **NPC** 型小型控制装置
10% ED ($p_{max} = 700 \text{ bar}$,
 $Q_{max} = 2,1 \text{ l/min}$)



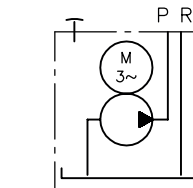
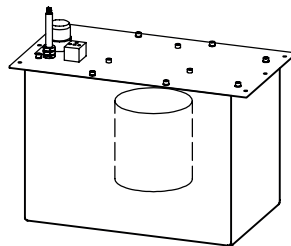
例如：
NPC 11 K/0,31

带有 10 个.....的 **HC, HCW, KA, KAW** 型小型控制装置
30% ED ($p_{max} = 700 \text{ bar}$,
 $Q_{max} = 20,1 \text{ l/min}$) 有 4 种规格，
双回路泵也是如此



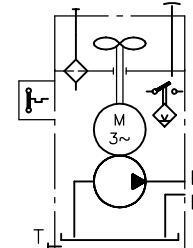
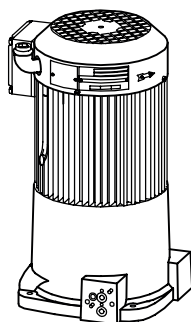
例如：
HC 14/0,2
KA 24 SKS/0,36

MP, MPN, MPW, MPNW
型断路或空载运行控制装置
($p_{max} = 700 \text{ bar}$, $Q_{max} = 15 \text{ l/min}$)
有 5 种规格，双回路泵 也是
如此，容器规格可选

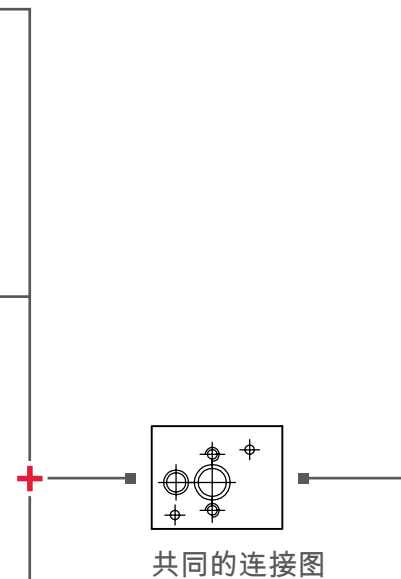


例如：
MP 24-H 1,77/B 10
MPN 44 - H 5,6 - B 25.20

HK, HKF, HKL
型连续运行紧凑式控制装置
($p_{max} = 700 \text{ bar}$, $Q_{max} = 16 \text{ l/min}$)
有 3 种规格，双和三回路泵也
是如此



例如：
HK 449 ST/1-H 5,0



共同的连接图

订货实例

NPC 11 K/0,31 - 1/320 - R - 24
KA 44 LFK/H 2,5
MPN 44 - HZ 0,9/12,3 - B 25.20
HK 449 ST/1 - H 5,0 -
C 16 -

紧凑泵站

B31/450 - EM11 V - 13 - G 24
NE 21 - 320/25 -
AS 1 F 2/300 -
AP 34 - 43/24 -

连接块

BWH 1 - NW - 33 - G 24

VB 21 GM - RH - 3 - G 24

BVZP 1 F 23 - G 52/22 - H 14 N 15/0 - 1 - 1 - G 24

BWN 1 F - HJ 5 - 1 - 1 - G 24

用法兰连接的阀组

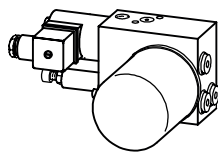
该实用的模块系统允许非常个性化的组合。

连接块

用法兰连接的阀组

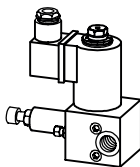
类型

例如：AS1F2/300-G24



B 型

例如：B31/450-EM11V-13-G24



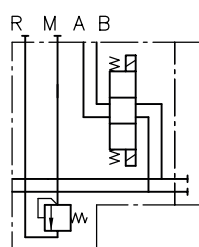
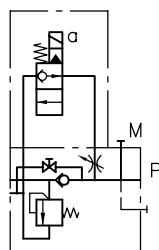
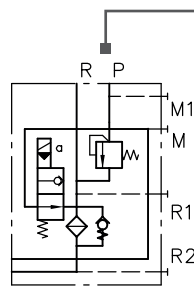
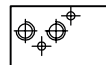
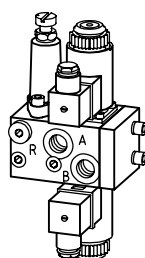
C 型

例如：C5



SKC, SWC 型

例如：SWC1/150-L-1-G24



管接或截止式换向阀组加装连接图例如
BVZP1F23-G52/22-N14H15/0-1-1G24

