

SYS-2700 系列是一部和电脑连接工作的多功能音频综合测试仪器。对于客户的不同要求，无论在数码或模拟上都可以提供不同的型号和选件，成为百分之百的合适仪器。包括了模拟和数码测试功能，其中更内置了标准的串连数码接口格式，例如：AES/EBU (AES3)，SPDIF-EIAJ，光纤等等。

SYS-2700 系列是 Audio Precision 延續於工業界標準 System One / Two 系列，而在 2003 年底推出的最新旗艦产品，具备以下特点：



# 192k DIGITAL

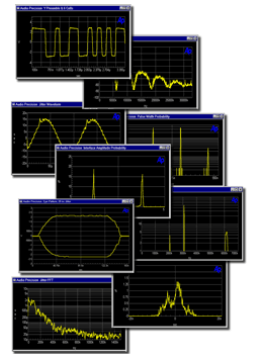
### 真正的双领域( Dual Domain) 模拟 / 数码处理：

独立的高精度模拟信号源和分析仪，完全和数码信号处理器 (DSP) 分开，避免了互相干扰和对高保真的苛刻要求。最新 AP2700 控制软件(APWIN 兼容)能在 WINDOW98 或 XP 下运作，同时通过程序编制，完成多功能自动检测、图象曲线显示，FFT 频谱分析，多音测试(Multitone)，MLS 信号测试和实时控制等等。

**模拟分析：**能测试电平 (2 通道)，电平比率，频率，相位，THD+N 失真(小於-112dB)，互调失真，噪声，带通幅度，交接干扰，抖动。

**DSP 模拟和数码：**全功能 2 通道音频分析仪，FFT 频谱分析仪，Multi-tone 多音测试仪，谐波 (THD, HD)分析仪和 MLS 扬声器测试仪

**数码分析：**達到單通道 192kHz 采樣功能，全功能介面协议分析，模仿衰减和抖动信号源；能测试脉冲幅度，上升和下降时间，抖动幅度和频谱，共态模式幅度，取样速度，同步到输出延迟，比特活动，字节宽度，状况字节，接口波形显示，演图显示边缘参数，抖动图象，FFT 抖动频谱分析和眼图。



### 高超规格表演：

- ✧ 低失真：模拟域低失真 1kHz THD+N, 20kHz 带宽 ≤-112dB；数字信号源失真 / 噪声 ≤-160dB
- ✧ 低噪声：模拟分析仪 22Hz -22kHz 带宽 ≤ -118dBu；A 加支权 ≤ -124dBu
- ✧ 高带宽：模拟信号源 204kHz，分析 500kHz；FFT 频谱 / Multi-tone 多音测试仪 120kHz
- ✧ 低交接干扰：模拟输入 ≤-140dB、输出 ≤-120dB
- ✧ 平坦度：模拟域 20Hz - 20kHz 典型 ±0.03dB
- ✧ 低抖动：700Hz - 100kHz 带宽 ≤600 pS :50Hz - 100kHz ≤ 1.0 nS
- ✧ FFT 采样：多至 4 兆样本 (87 秒在 48kHz 采样时)

### 型号：



**2722A**：2 通道 双模拟/数码领域，带 DSP 功能音频分析仪  
美国杜比公司测试 Digital Dolby / AC-3 的标准型号

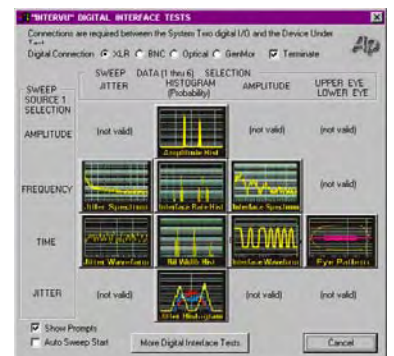
**2720A**：2 通道 数码音频分析仪 (不带模拟功能)

**2712A**：2 通道 模拟音频分析仪带 DSP 功能

**2702A**：2 通道 模拟音频分析仪

A：带 APIB 接口和 AP2700 控制软件；介面卡：PCI 或 PCMCIA

G：带 GPIB 接口



## 選件



### OPT-2711 Dolby™ Digital Generator

#### 杜比數字信號源選件

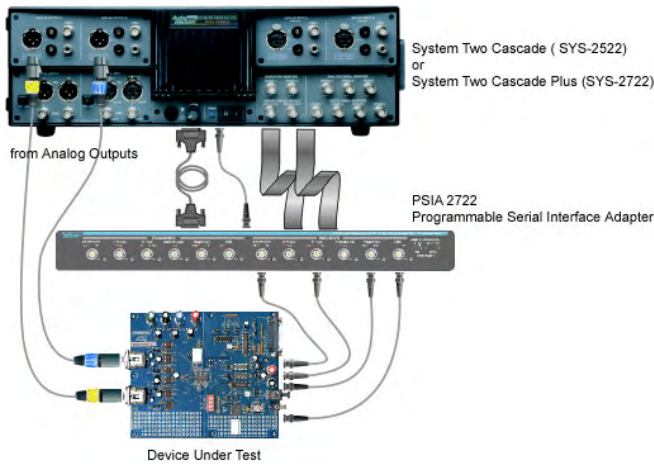
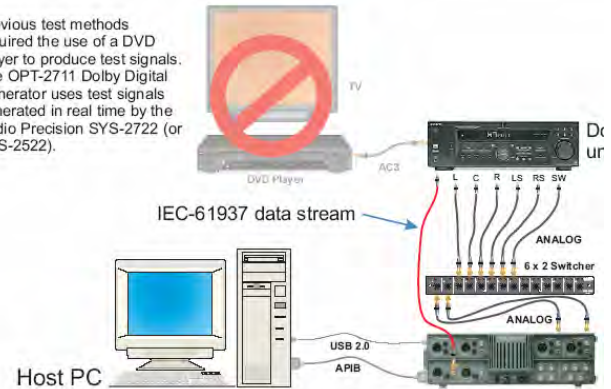
#### 最強和最有效益快速測試 杜比™ 數字解碼器

獨特的“閉合環路”系統設計，可完全自動測試和鑑定杜比數字，快傳統 DVD 碟測試 10 倍，不需再面對以前的煩厭測試

不需要：外同步信號，外掃描，外置測試碟，DVD 播放機電視，煩厭的測試軌跡尋找和設定。

可安裝於 SYS-2722 或 SYS-2522(已停產)音頻分析儀內，配件包括面板控制軟件、所需硬件和 Dolby™授權書。

Previous test methods required the use of a DVD player to produce test signals. The OPT-2711 Dolby Digital Generator uses test signals generated in real time by the Audio Precision SYS-2722 (or SYS-2522).

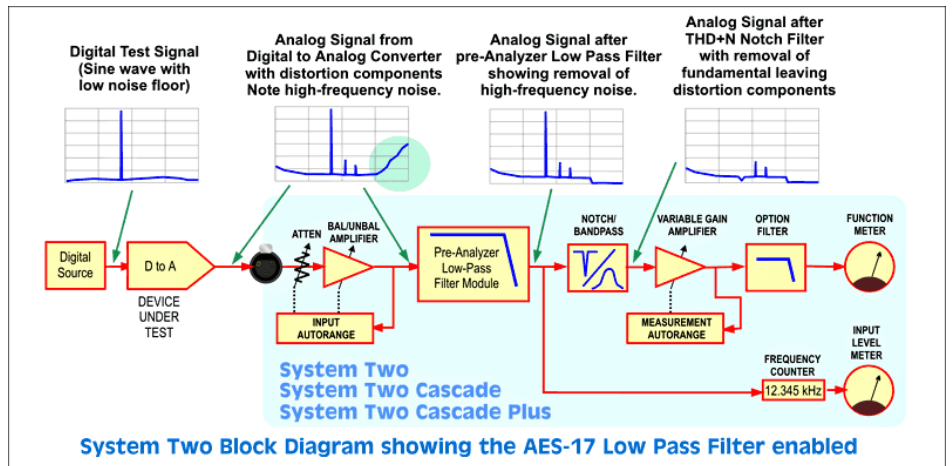


### PSIA2722 Programmable Serial Interface Adapter 編程串連介面匹配器

- 配合 SYS-2722A 使用，產生串連數字信號
- 應用於 A/D 或 D/A 或採樣轉換器測量
- 不同協議標準、亦可按用戶自行設計
- CMOS 電平: 1.8V – 3.3V 或 TTL 電平 3.3 -5V
- 經過 AP2700 控制軟件操作，儲存設定
- 適合編程自動測試
- I<sup>2</sup>S 開關、內/外主時鐘，bit / word 時鐘等

### S-AES17 D/A 低通濾波器

- 符合 AES-17-1998 (Section 4.2.1.1) 規格
- 用於測試 D/A 輸出失真 (THD+N)測試
- 將帶外燥聲濾掉，以免影響失真測試
- 帶內平坦度 ±0.01dB, 10Hz -20kHz
- 帶外衰減: ≥60dB, 24kHz - 200kHz
- 殘留失真(1kHz) : (0.0004% [-108dB] +1.0 μV)
- 可安裝於以前型號: System 2 / Cascade / Cascade Plus



### 模拟选件:

- IMD 互調失真信號源 / 分析儀 SMPTE/DIN, CCIF 和 DIM/TIM 標準
- BUR 猝波(Burst)、方波(20kHz)、脈沖、噪聲(粉紅、白)信號源
- W&F 抖晃分析儀 IEC/DIN, NAB, JIS, 加權和不加權
- 濾波器 超過 20 種標準濾波器可選; 加權、高通、低通、帶通、帶阻、通訊、廣播等用
- 其它配件: 模拟電纜線(XLR / BNC / RCA)、AES 數字標準電纜線、手提帶等

