

C50L[®] HuckBolt[®]

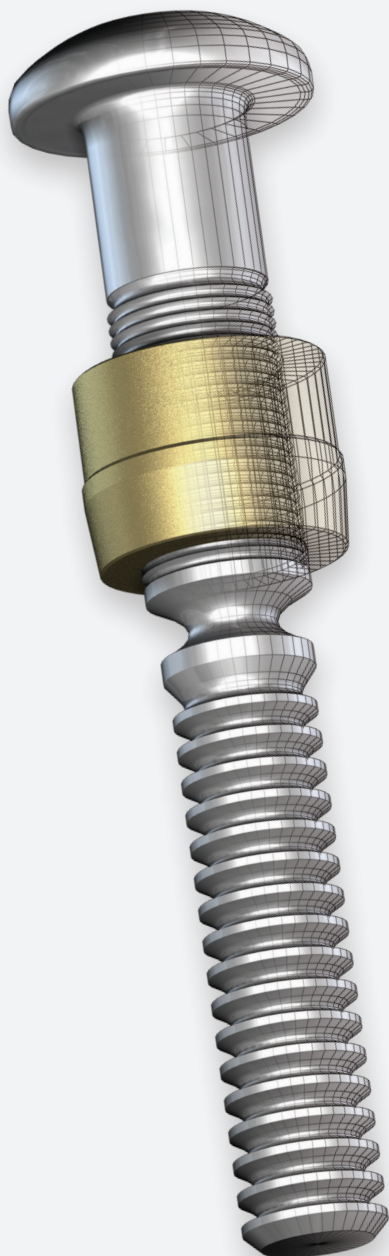
Huck 工程设计锁紧螺栓
用于最具挑战性的应用

抗振
更长的疲劳寿命
稳定安装

1/2" - 1-3/8"

C50L[®] HuckBolt[®]

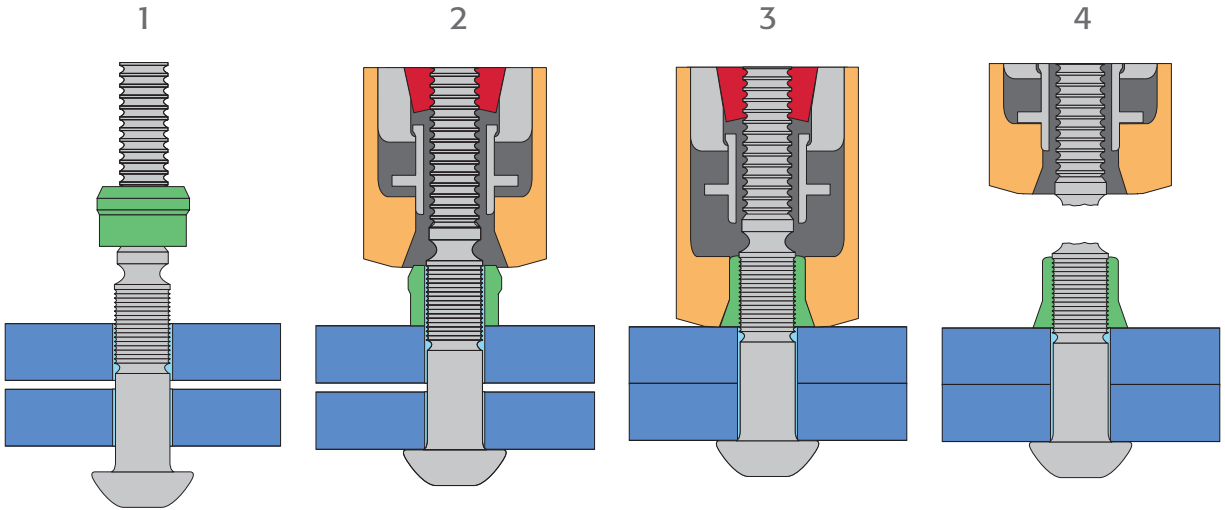
经认证，5 级紧固件符合或超过所有 ASTM A-325 标准。



对于从轨道车到采矿设备制造的各种应用而言，美铝紧固件系统生产的 C50L[®] HuckBolt[®] 紧固件具有超强抗振性和整体耐用性。重型应用需求坚固、可靠的紧固件。广泛测试表明，C50L HuckBolt 紧固件达到或超过了扭矩螺栓的抗剪和抗拉强度性能（疲劳寿命较长）。并且具有内在价值。在产品生命周期中，您在 C50L HuckBolt 紧固件质量上做出投资将得到回报。无论何种应用，您都不会找到更强大、更可靠的紧固系统了。

安装更安全、更快速

C50L HuckBolt 系统设计旨在没有扭力或多种影响的情况下进行安装。噪声水平显著降低，从而安装区域更安静，压力更小，工作效率得以提高。



将钉杆插入预钻的孔中，将光滑的套环放在钉杆上

将安装工具安装到尾部。工具激活时，鼻组件中的卡爪拉动尾部，鼻砧推动套环，消除间隙。

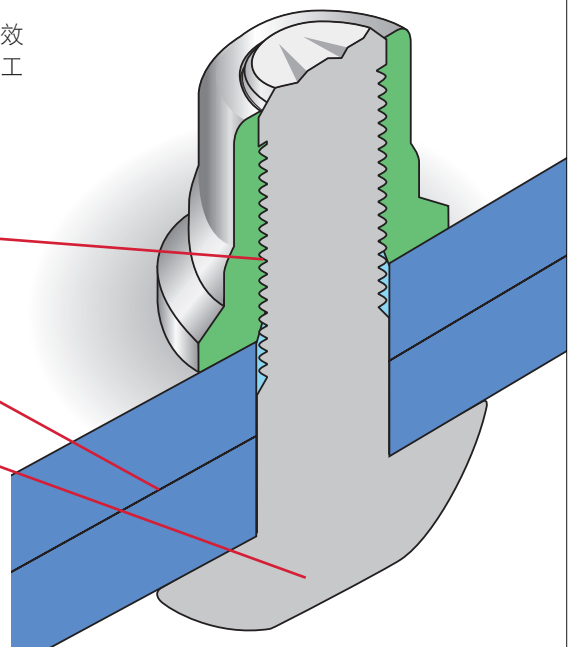
鼻砧开始将套环锻压到钉杆上的锁槽中。继续锻压，套环拉长，形成夹紧力。

将套环锻压到锁槽的过程完成后，断尾与钉杆分离，完成安装循环。

成功、稳定安装

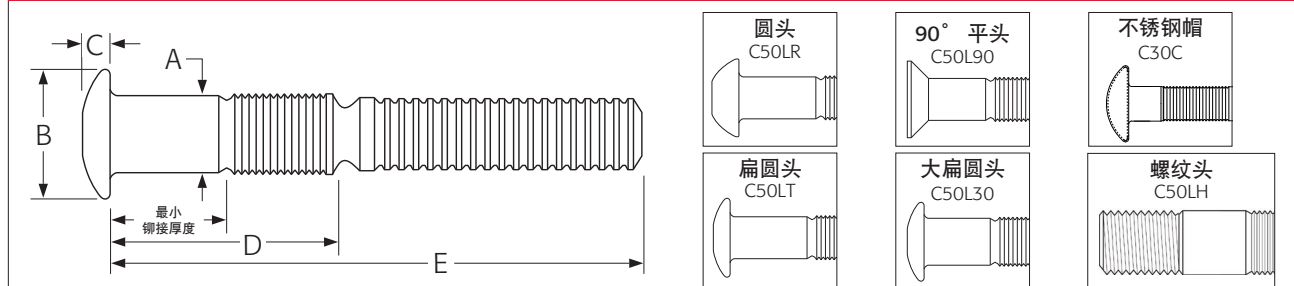
与螺纹紧固件不同的是，C50L HuckBolt 可实现稳定的安装效果。无需高昂的校准、维护和工具更换费用。安装不需要工资高昂、经验丰富的工人。

- 锻压套环会形成永久的防振连接
- 紧固件的初始长度较长，能够消除较大的间隙
- 每次安装时，预载荷保持一致



C50L® HuckBolt® 数据和尺寸

头型选项

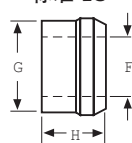


紧固件尺寸

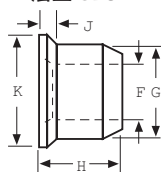
| 直径 | 代码 | 圆头 | | | 扁圆头 C50LT | | C50L30 | | 90° 平头 | | 不锈钢帽头 | | 螺纹头 C50LH | |
|--------|----|---------------|-------|-------|-----------|-------|--------|-------|--------|-------|-------|-------|-----------|-------|
| | | A | B | C | B | C | B | C | B | C | B | C | B | C |
| 1/2" | 16 | 0.515 - 0.490 | 0.906 | 0.316 | 0.906 | 0.240 | 1.090 | 0.266 | 0.906 | 0.250 | — | v | — | — |
| 5/8" | 20 | 0.642 - 0.617 | 1.141 | 0.397 | 1.141 | 0.297 | 1.330 | 0.315 | 1.140 | 0.313 | 1.440 | 0.390 | — | — |
| 3/4" | 24 | 0.768 - 0.741 | 1.383 | 0.495 | 1.383 | 0.360 | — | — | 1.370 | 0.375 | — | — | — | — |
| 7/8" | 28 | 0.895 - 0.866 | 1.610 | 0.550 | 1.610 | 0.420 | — | — | 1.594 | 0.430 | — | — | — | — |
| 1" | 32 | 1.025 - 0.990 | 1.850 | 0.618 | — | — | — | — | — | — | — | — | — | — |
| 1-1/8" | 36 | 1.095 - 1.125 | 2.063 | 0.688 | — | — | — | — | — | — | — | — | — | — |
| 1-3/8" | 44 | 1.400 - 1.350 | 2.530 | 0.850 | — | — | — | — | 2.510 | 0.670 | — | — | — | 1.688 |

套环尺寸

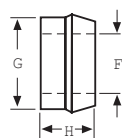
标准-LC



法兰-3LC¹



低型面-8LC²/
LC-2R



| 样式 | 直径 | F | G | H | J | K |
|------------------|--------|---------------|---------------|----------------------------|---------------|---------------|
| LC | 1/2" | 0.515 - 0.535 | 0.800 - 0.765 | 0.645 - 0.610 | — | — |
| | 5/8" | 0.650 - 0.665 | 0.985 - 0.970 | 0.875 - 0.845 ³ | — | — |
| | 3/4" | 0.775 - 0.790 | 1.180 - 1.165 | 0.960 - 0.930 | — | — |
| | 7/8" | 0.915 - 0.920 | 1.375 - 1.360 | 1.113 - 1.083 | — | — |
| | 1" | 1.035 - 1.050 | 1.570 - 1.550 | 1.275 - 1.240 | — | — |
| | 1-1/8" | 1.165 - 1.185 | 1.770 - 1.750 | 1.440 - 1.390 | — | — |
| 3LC ¹ | 1/2" | 0.510 - 0.530 | 0.807 - 0.793 | 0.760 - 0.722 | 0.130 - 0.120 | 1.035 - 0.980 |
| | 5/8" | 0.648 - 0.660 | 0.996 - 0.980 | 0.962 - 0.926 | 0.170 - 0.142 | 1.273 - 1.227 |
| | 3/4" | 0.775 - 0.793 | 1.195 - 1.175 | 1.150 - 1.115 | 0.200 - 0.175 | 1.520 - 1.480 |
| | 7/8" | 0.895 - 0.907 | 1.370 - 1.360 | 1.333 - 1.300 | 0.230 - 0.205 | 1.615 - 1.575 |
| | 1" | 1.035 - 1.050 | 1.565 - 1.550 | 1.520 - 1.480 | 0.263 - 0.237 | 1.893 - 1.854 |
| 8LC ² | 1/2" | 0.508 - 0.535 | 0.800 - 0.780 | 0.500 - 0.470 | — | — |
| | 5/8" | 0.640 - 0.665 | 0.982 - 0.972 | 0.700 - 0.670 | — | — |
| | 3/4" | 0.775 - 0.790 | 1.180 - 1.165 | 0.745 - 0.715 | — | — |
| | 7/8" | 0.903 - 0.920 | 1.375 - 1.360 | 0.863 - 0.833 | — | — |
| | 1.0 | 1.030 - 1.050 | 1.568 - 1.552 | 0.980 - 0.950 | — | — |
| AC-R44 | 1-3/8" | 1.407 - 1.420 | 2.159 - 2.146 | 1.762 - 1.738 | — | — |

- 1 使用 3LC 套环时，在铆接厚度尺寸上加上 J 尺寸，以确定铆接厚度编号。
- 2 夹紧力和抗拉强度较小的选配套环。请联系 AFSR 获取数据。使用 8LC 套环时，从铆接厚度尺寸中减去 J 尺寸，以确定铆接厚度编号。
- 3 F、I 或 2CU 材质 20 (5/8") 直径的 H 长度为 805 - 770。

C50L® HuckBolt® 数据和尺寸

铆接厚度表

| 铆接厚度 | 铆接厚度范围 | 1/2" (16) | | 5/8" (20) | | 3/4" (24) | | 7/8" (28) | | 1" (32) | | 1-1/8" (36) | | 1-3/8" (44) | |
|------|---------------|-----------|-------|-----------|-------|-----------|-------|-----------|-------|---------|--------|-------------|--------|-------------|--|
| | | D | E | D | E | D | E | D | E | D | E | D | E | 铆接厚度范围 | |
| 4 | .250 - .500 | 1.213 | 3.172 | 1.433 | 3.656 | 1.518 | 4.156 | — | — | — | — | — | — | 高达 | |
| 8 | .500 - .750 | 1.463 | 3.422 | 1.683 | 3.906 | 1.768 | 4.406 | 1.921 | 4.688 | 2.073 | 5.375 | — | — | 34.25" | |
| 12 | .750 - 1.000 | 1.713 | 3.672 | 1.933 | 4.156 | 2.018 | 4.656 | 2.171 | 4.938 | 2.323 | 5.625 | — | — | | |
| 16 | 1.000 - 1.250 | 1.963 | 3.922 | 2.183 | 4.406 | 2.268 | 4.906 | 2.421 | 5.188 | 2.573 | 5.875 | — | — | 请致电获取数据 | |
| 20 | 1.250 - 1.500 | 2.213 | 4.172 | 2.433 | 4.656 | 2.518 | 5.156 | 2.671 | 5.438 | 2.823 | 6.125 | — | — | | |
| 24 | 1.500 - 1.750 | 2.463 | 4.422 | 2.683 | 4.906 | 2.768 | 5.406 | 2.921 | 5.688 | 3.073 | 6.375 | — | — | | |
| 28 | 1.750 - 2.000 | 2.713 | 4.672 | 2.933 | 5.156 | 3.018 | 5.656 | 3.171 | 5.938 | 3.323 | 6.625 | — | — | | |
| 32 | 2.000 - 2.250 | 2.963 | 4.922 | 3.183 | 5.406 | 3.268 | 5.906 | 3.421 | 6.188 | 3.573 | 6.875 | — | — | | |
| 36 | 2.250 - 2.500 | 3.213 | 5.172 | 3.433 | 5.656 | 3.518 | 6.156 | 3.671 | 6.438 | 3.823 | 7.125 | — | — | | |
| 40 | 2.500 - 2.750 | 3.463 | 5.422 | 3.683 | 5.906 | 3.768 | 6.406 | 3.921 | 6.688 | 4.073 | 7.375 | — | — | | |
| 44 | 2.750 - 3.000 | 3.713 | 5.672 | 3.933 | 6.156 | 4.018 | 6.656 | 4.171 | 6.938 | 4.323 | 7.625 | — | — | | |
| 48 | 3.000 - 3.250 | 3.963 | 5.922 | 4.183 | 6.406 | 4.268 | 6.906 | 4.421 | 7.188 | 4.573 | 7.875 | — | — | | |
| 52 | 3.250 - 3.500 | 4.213 | 6.172 | 4.433 | 6.656 | 4.518 | 7.156 | 4.671 | 7.438 | 4.823 | 8.125 | — | — | | |
| 56 | 3.500 - 3.750 | 4.463 | 6.422 | 4.683 | 6.906 | 4.768 | 7.406 | 4.921 | 7.688 | 5.073 | 8.375 | 5.250 | 8.563 | | |
| 60 | 3.750 - 4.000 | 4.713 | 6.672 | 4.933 | 7.156 | 5.018 | 7.656 | 5.171 | 7.938 | 5.323 | 8.625 | 5.500 | 8.813 | | |
| 64 | 4.000 - 4.250 | 4.963 | 6.922 | 5.183 | 7.406 | 5.268 | 7.906 | 5.421 | 8.188 | 5.573 | 8.875 | 5.750 | 9.063 | | |
| 68 | 4.250 - 4.500 | 5.213 | 7.172 | 5.433 | 7.656 | 5.518 | 8.156 | 5.671 | 8.438 | 5.823 | 9.125 | 6.000 | 9.313 | | |
| 72 | 4.500 - 4.750 | 5.463 | 7.422 | 5.683 | 7.906 | 5.768 | 8.406 | 5.921 | 8.688 | 6.073 | 9.375 | 6.250 | 9.563 | | |
| 76 | 4.750 - 5.000 | 5.713 | 7.672 | 5.933 | 8.156 | 6.018 | 8.656 | — | — | 6.323 | 9.625 | 6.500 | 9.813 | | |
| 80 | 5.000 - 5.250 | 5.963 | 7.922 | — | — | — | — | — | — | 6.573 | 9.875 | 6.750 | 10.063 | | |
| 84 | 5.250 - 5.500 | — | — | — | — | — | — | — | — | 6.823 | 10.125 | 7.000 | 10.313 | | |
| 88 | 5.500 - 5.750 | — | — | — | — | — | — | — | — | 7.073 | 10.375 | 7.250 | 10.563 | | |
| 92 | 5.750 - 6.000 | — | — | — | — | — | — | — | — | 7.323 | 10.625 | 7.500 | 10.813 | | |

已安装盲拉钉数值

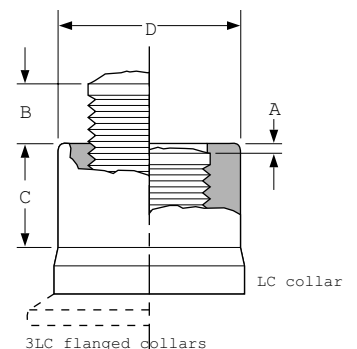
| 直径 | 碳钢钉杆 LC-2R 或 3LC-2R 套环 | | | 2024C 铝制钉杆 LC-F 或 3LC-F 套环 | | | 6061F 铝制钉杆 LC-I 或 3LC-I 套环 | | |
|--------|---------------------------|-------|--------|-------------------------------|-------|-------|-------------------------------|------|-------|
| | 抗剪 | 夹紧 | 抗拉 | 抗剪 | 夹紧 | 抗拉 | 抗剪 | 夹紧 | 抗拉 |
| 1/2" | 14400 | 12050 | 17050 | 7300 | 5900 | 7850 | 5300 | 4400 | 4900 |
| 5/8" | 22500 | 19200 | 27100 | 11400 | 9200 | 12300 | 8300 | 6900 | 7670 |
| 3/4" | 32400 | 28400 | 40100 | 16400 | 13300 | 17700 | 11900 | 9950 | 11040 |
| 7/8" | 43400 | 39250 | 55450 | 仅限特殊订单 | | | | | |
| 1" | 56500 | 51500 | 72700 | 仅限特殊订单 | | | | | |
| 1-1/8" | 69500 | 58450 | 82950 | — | — | — | — | — | — |
| 1-3/8" | 100000 | 85000 | 129500 | — | — | — | — | — | — |

孔数据

| 直径 | 最大孔 |
|--------|-------|
| 1/2" | 0.563 |
| 5/8" | 0.688 |
| 3/4" | 0.813 |
| 7/8" | 0.938 |
| 1" | 1.063 |
| 1-1/8" | 1.188 |
| 1-3/8" | 1.500 |

检测数据

| 直径 | 钉杆部件编号 | LC 套环 | 3LC 套环 | A 最大 | B 最大 | C 最小 | D 最大 |
|--------|-------------|----------|-----------|------|------|-------|-------|
| 1/2" | C50L()-()16 | LC-2R16G | 3LC-2R16G | .063 | .375 | .406 | .733 |
| 5/8" | C50L()-()20 | LC-2R20G | 3LC-2R20G | .063 | .375 | .625 | .916 |
| 3/4" | C50L()-()24 | LC-2R24G | 3LC-2R24G | .063 | .375 | .656 | 1.110 |
| 7/8" | C50L()-()28 | LC-2R28G | 3LC-2R28G | .063 | .375 | .750 | 1.282 |
| 1" | C50L()-()32 | LC-2R32G | 3LC-2R32G | .063 | .375 | .875 | 1.465 |
| 1-1/8" | C50LR-BR36 | LC-2R36G | — | .063 | .625 | .906 | 1.646 |
| 1-3/8" | C50LR-BR44 | AC-R44U | — | .188 | .688 | 1.250 | 2.020 |



C50L® HuckBolt® 安装工具

液压工具和鼻组件

| | 型号 2620 | 型号2620PT | 型号 2624 | 型号3585 | 型号2630 | 型号 507 | 型号 12142 |
|------------|---------|----------|---------|---------|---------|---------|----------|
| 鼻组件 | | | | | | | |
| 1/2" | 99-5000 | 99-5002 | 99-5021 | 99-5021 | | | |
| 5/8" | | | 99-5008 | 99-5008 | | | |
| 3/4" | | | | 99-5010 | | | |
| 7/8" | | | | | 99-5014 | | |
| 1" | | | | | | 99-5016 | |
| 1-1/8" | | | | | | 99-5019 | |
| 1-3/8" | | | | | | | 一体 |



2620/2620-PT*



2624



3585



2630



507



12142

工具重量和尺寸

| 型号 | 重量 | 长度 | 高度 | 宽度 |
|---------------|-------------|--------------|--------|-------|
| 2620/2620-PT* | 10.4/11.0 磅 | 6.60"/10.10" | 7.0" | 2.82" |
| 2624 | 13.9 磅 | 7.37" | 7.73" | 3.48" |
| 3585 | 18.5 磅 | 7.84" | 10.36" | 4.02" |
| 2630 | 22.3 磅 | 7.90" | 8.65" | 4.44" |
| 507 | 43.4 磅 | 15.50" | 6.00" | 5.40" |
| 12142 | 60.0 磅 | 11.76" | 6.56" | 6.56" |



Powerig
型号 918/918-5



Powerig
型号 940

欲购买有限间隙安装工具，请联系制造商。
* 穿过

Huck Powerig® 液压单元

| 型号 918/918-5 | 型号 940 | 型号 913H未显示 | 型号 968 未显示 |
|--|-------------------------------|--------------------------------|--|
| 高生产应用 | 便携式；生产和维修 | 便携式；生产和维修 | 便携式；生产和维修 |
| 918 操作 2 个工具（每个工具每分钟 2 加仑） 918-5 操作 3 个工具（每个工具每分钟 1.3 加仑） | 每分钟 70 立方英寸的流速 （每分钟 .3 加仑） | 每分钟 139 立方英寸的流速 （每分钟 .6 加仑） | 每分钟 70 立方英寸的流速 （每分钟 .3 加仑） |
| 电动： 220、440 或 550 伏，3 相 | 电动： 115 或 220 伏，单相 | 以汽油为动力 | 气动：50 立方英尺 / 分 （.024 米 ³ /秒） |
| 重量 585/601 磅，无液压油 | 重量 66 磅，无液压油 | 重量 122 磅，无液压油 | 重量 75 磅，无 液压油 |
| 44"长 x 25"宽 x 30"高 | 13.9"长 x 16.1"宽 x 18.5"高 | 24"长 x 21"宽 x 27"高 | 10.45"长 x 16.33"宽 x 15.68"高 |

订购信息

按照下面的表格构造零件编号，以订购 C50L 钉杆和相应的套环。
 铆接厚度编号请参见铆接厚度数据表（第 5 页）。

钉杆

C50L (头型) - (材质) (直径) - (铆接厚度编号) (涂层)

示例: C50LR-BR16-4 为 C50L HUCKBOLT 紧固件, 圆头, 碳钢, 1/2" 直径, 铆接厚度 4

| 螺栓头型 | 前缀 | 螺栓材质 | 代码 | 直径 | 代码 | 铆接厚度 | 饰面 | 后缀 |
|--------|----|--------------------------|----|--------|----|----------------|----------------|-----|
| 圆头 | R | 碳钢 | BR | 1/2" | 16 | 请参见第 5 页的铆接厚度表 | 铬酸盐光亮镀锌 .0003" | G |
| 扁圆头 | T | | | 5/8" | 20 | | 铬酸盐光亮镀锌 .0004" | GA |
| 大扁圆头 | 30 | 铝制 2024 和 6061 仅限特殊订单 | | 3/4" | 24 | | Geomet - 1 涂层 | NP |
| 90° 平头 | 90 | 可按需提供不锈钢材质 | | 7/8" | 28 | | Geomet - 2 涂层 | D1 |
| 螺纹头 | H | | | 1" | 32 | | Geomet - 3 涂层 | DL |
| | | | | 1-1/8" | 36 | | 油饰面 | 无后缀 |
| | | | | 1-3/8" | 44 | | | |

套环

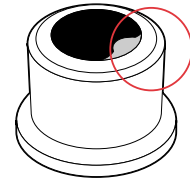
(套环样式) - (材质) (直径) (涂层) (选项)

示例: LC-2R16G 为标准套环, 低碳钢, 1/2" 直径, 镀锌饰面

| 套环样式 | 前缀 | 材质 | 代码 | 直径 | 代码 | 涂层 | 代码 | 选项 | 后缀 |
|----------|--------|--------------|----|--------|----|-----------|----|---------|----|
| 标准 | LC- | 低碳钢 | 2R | 1/2" | 16 | 锌 | G | Tab-Lok | L |
| 法兰头 | 3LC- | | | 5/8" | 20 | | | | |
| 低型面 | 8LC- | 铝制 仅限特殊订单 | | 3/4" | 24 | 可提供其他涂层选项 | | | |
| 低型面 (44) | AC-R44 | | | 7/8" | 28 | | | | |
| | | | | 1" | 32 | | | | |
| | | | | 1-1/8" | 36 | | | | |
| | | | | 1-3/8" | 44 | | | | |

Tab-Lok™

Tab-Lok 功能可确保套环在安装前保持在顶部向下倾斜的钉杆上。请参见旁边的表格订购 Tab-Lok 套环。



美铝紧固件系统



美铝作为产品质量和客户支持领域强有力的领导者，获得全球公认已有 120 多年的历史。这些优势体现在美铝紧固件系统制造的每一件产品中，为行业提供了最广泛、最深入的紧固系统解决方案。

美铝紧固件系统 (AFSR) 在美国和许多其他国家设有办事处。AFSR 紧固件分销商也驻扎在世界许多工业中心，他们是 AFSR 紧固件、安装工具、工具配件和应用援助的现成来源。

**Alcoa
Fastening
Systems & Rings**



本出版物中包含的信息仅用于一般性指导，不构成任何明示、暗示或法定担保；所有担保仅包含在 AFSR 的书面报价、确认和/或采购订单中。建议用户针对每种应用/产品使用寻求特定的最新数据和信息。



授权经销商：

韦德科技（深圳）有限公司
地址：深圳市南山区科技园科慧路沛鸿产业园A2栋4F
Tel：0755-2665 6615 Fax：0755-2665 9795
官网：www.wadj.com 邮箱：sales@wadj.com