

033

## 单相电子式电能表 使用说明书 V1.1

### 1、概述

DDS1352 单相电子式电能表是安科瑞电气集多年的电表设计经验，所推出的一代微型电能表。该表具有体积小、可靠性好、安装方便等优点，广泛应用于居民住宅和商业中心。其性能指标符合国标 GB/T17215 对电能表的各项技术要求。

### 2、产品规格

产品型号	精度等级	额定电压	电流规格	脉冲常数
DDS1352	1.0	220	5(30)A	3200imp/kW.h

### 3、技术参数

#### 3.1 电气特性

电压输入	额定电压	220V
	参比频率	50Hz 或 60Hz
	功耗	<5VA/相
电流输入	输入电流	5(30)A
	起动电流	0.004Ib
	功耗	<4VA/相
	测量精度	有功 1.0 级
时钟精度		误差≤0.5s/d
脉冲	脉冲宽度	80ms±20ms

#### 3.2 机械特性

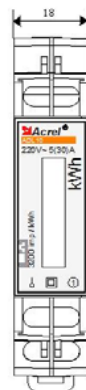
外形尺寸	长×宽×高	18mm×91mm×64mm
------	-------	----------------

#### 3.3 环境条件

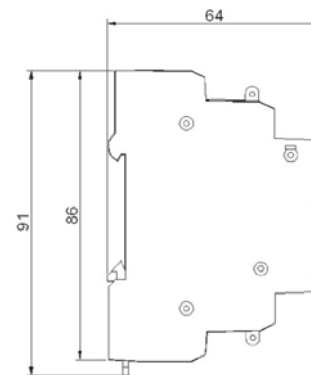
温度范围	正常工作温度	-10℃~+45℃
	极限工作温度	-20℃~+55℃
	存储温度	-40℃~+70℃
湿度		≤95% (无凝露)
平均无故障工作时间		≥50000h

## 4 外形尺寸 (单位: mm)

正视图

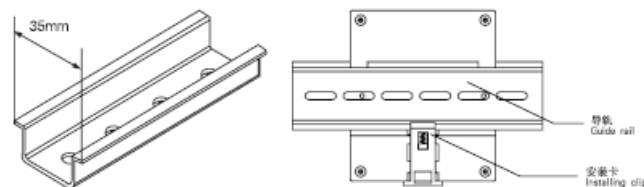


俯视图

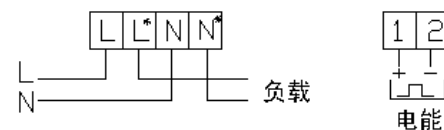


## 5 安装与接线

5.1 该导轨式安装电能表采用 35mm 标准导轨安装方式，如下图



安装图



接线图

### 5.2 安装注意事项及方法

电能表应装在室内通风干燥的地方，采用 35mm 标准导轨方式安装。

安装接线时应按照电能表侧面的接线图进行接线，应注意进线和出线的方向，并用螺

钉拧紧，避免因接触不良而引起电能表工作不正常。

### 5.3 计量功能

DDS1352（ADL10）可实现单相有功电能计量功能。

总部：安科瑞电气股份有限公司

地址：上海市嘉定区育绿路 253 号

电话：(86)021-69158300 69158301 69158302

传真：(86)021-69158303

服务热线：800-820-6632

网址：[www.acrel.cn](http://www.acrel.cn)

邮箱：ACREL001@vip.163.com

邮编：201801

生产基地：江苏安科瑞电器制造有限公司

地址：江阴市南闸街道东盟路 5 号

电话(传真)：(86)0510-86179970

邮编：214405

邮箱：JY-ACREL001@vip.163.com

**如需更详细的产品电子说明书、样本，可以到公司网站下载。**