



FLIR ONE PRO

快速入门指南  
第三代  
适用于安卓和 iOS 设备

# FLIR ONE PRO 快速入门指南

## ⚡ 第1步

使用随附的 USB-C 电源线连接到 1A 电源为 FLIR ONE Pro 充电。FLIR ONE Pro 充电时，USB-C 接口旁边的充电 LED 指示灯闪烁，电充满时，LED 指示灯保持常亮。给 FLIR ONE Pro 充满电需要大约 1 小时。在第一次使用 FLIR ONE Pro 之前请确保为其充满电。

注意：iPhone 电源线（带 Lightning 接口）无法为 FLIR ONE Pro iOS 版充电。



## ↓ 第2步

下载并安装 FLIR ONE 应用程序，该应用程序可通过 Apple App Store 和 Google Play Store 获取。启动 FLIR ONE 应用程序时，用户入门指南将帮助您启动 FLIR ONE Pro。



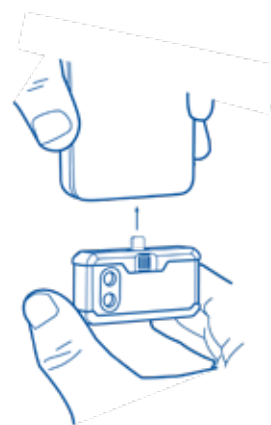
## ⏻ 第3步

按下 FLIR ONE Pro 底部的电源按钮，开启 FLIR ONE Pro。起初，指示灯为橙色。一旦设备就绪后，指示灯闪烁绿光。如有需要，调节 OneFit™ 的蓝色刻度盘，将连接器延伸至合适长度，以适配您智能手机的保护外壳。将 FLIR ONE Pro 连接至您的智能手机，并启动 FLIR ONE 应用程序。您将被要求使用您的电子邮件地址和一个密码创建一个用户账户。



## 🏠 第4步

查看应用程序的主界面，访问您的库，获取关于 FLIR ONE Pro 的最新使用提示和技巧，通过 FLIR ONE 社区分享您的照片和视频，了解来自 FLIR 的所有最新新闻和促销活动。



## 第5步

了解 FLIR ONE Pro 热像仪的所有特性。

### 调色板

- 点击屏幕右下角的“功能”图标
- 从 9 种不同的调色板中进行选择

### 点测温 and 感兴趣区域 (ROI)

- 点击屏幕左上角的“点测温”图标，以获取点测温和感兴趣区域的列表。添加所需数量并再次点击该图标。可同时显示至多 3 个点测温、3 个方形感兴趣区域和 3 个圆形感兴趣区域。
- 点击并按住点测温，可以在屏幕上拖动。通过双指捏放调节感兴趣区域的大小，点击并按住感兴趣区域，可以在屏幕上拖动。

### 定时器

- 设置一个 3 秒或 5 秒定时器

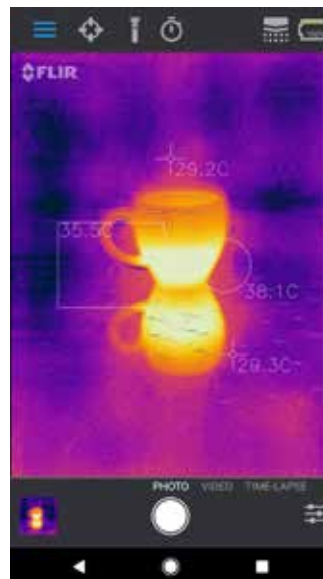
### 更改热像仪模式

- 选择视频、照片或延时拍摄

### MSX® 平行视差

- 应用程序中显示的图像是经过 FLIR MSX 独特过程处理的热图像和可见光图像的组合。FLIR ONE Pro 红外热像仪即使在完全黑暗的环境下也可生成图像。在有可见光的情况下，FLIR ONE Pro 可见光相机用于增强 FLIR ONE Pro 热像仪的细节信息。
- 当近距离或远距离查看一张图像时，您可以通过调节对象的 MSX 对齐，对齐热图像和可见光图像。点击屏幕右下角的功能按钮，点击 MSX 距离，并根据需要进行调节。

### 点测温和感兴趣区域



### MSX 距离滑块



### 对齐



### 警告

FLIR ONE 和 FLIR ONE Pro 均不防水。如果 FLIR ONE 或 FLIR ONE Pro 用于观测高温物体，如火苗或熔融金属，请小心使用。