



特 点

- 加热圈是用于各种挤压成形机的圆柱体部和喷嘴部加热的圆筒状加热器。
- 圆柱体部和喷嘴部能紧密贴附，所以是一款是热效率非常好的加热器。
- 外板使用的是不锈钢板 (SUS430) 或者镀锌钢板，发热体是包裹保护成板状的加热器。
- 由发热体可以直接传导热量到被加热物，热传导效率非常高。

规 格

加热圈根据安装方法及制作上要求，有单片 (1P) 型和双片 (2P) 型两种。双片型主要是圆柱体部等形状一端不易插入的情况下被广泛使用。

另外，也可以生产不带端子部的，导线直出的形状。

最高使用温度：350度

外板材质：不锈钢板 (SUS430) 或者是镀锌钢板

发热体：电热用铁铬合金

电极绝缘帽配件

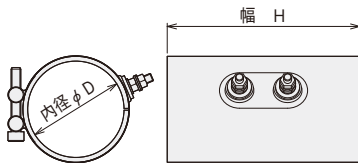
(导线直出型的导线标准长度为 1000 mm)

使用注意事项

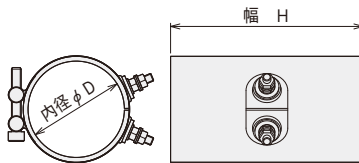
- 安装时，为了充分发挥加热效率，被加热物要做到紧密安装。安装不良会导致加热器过热造成早期断线。
- 为了避免早期断线，请不要空烧 (空气加热)。

◎ 订货时请指明内径的尺寸、宽度、材质、电压、功率。

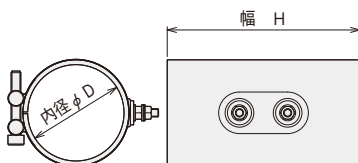
● 1P 型的标准型



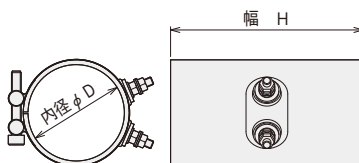
HBH-1 型



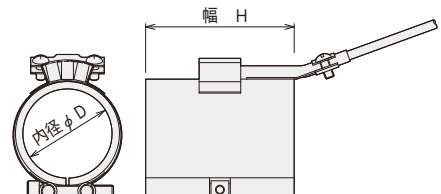
HBH-2 型



HBH-3 型

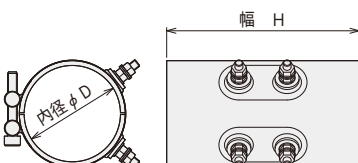


HBH-4 型

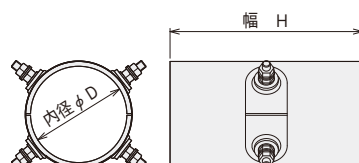


HBH-5 型

● 2P 型的标准型



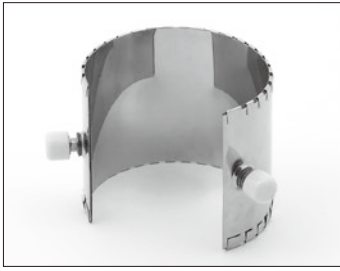
HBH-6 型



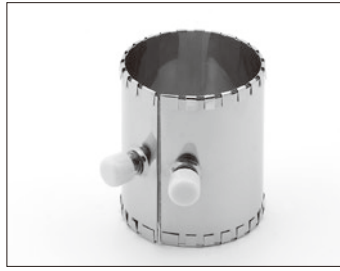
HBH-7 型

● 柔软易弯型

- 具有优良柔软性的加热圈。
- 可以将单片（1P）型加热圈，轻松从侧面安装在喷嘴或配管上。



① 仅扩张柔软易弯加热圈的外径部分。



② 把被加热物包裹在柔软易弯加热圈里。

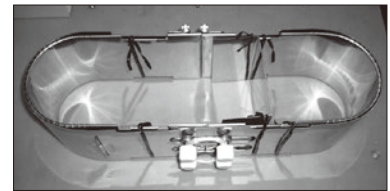


③ 套上外罩紧密固定。

可以生产的规格

- 可以生产单片型柔软易弯型加热圈的HBH-1型到HBH-7型之间的型号加热圈。
- 可生产内径30mm以上的产品。
- 如果是特殊形状的要求、请咨询。
- 柔软易弯型加热圈的使用温度、材质、发热体等要求和加热圈相同。

制作例



● 能紧固安装在椭圆形等异形模具上。

使用注意事项

- 安装时，请注意按照被加热物的实际大小展开，切忌不能过度扩展。
- 请避免频繁的装卸。
- 请不要空烧（空气加热），会导致早期断线。

● 可以生产的规格

型号	最小尺寸 内径 φD (mm) × 宽 H (mm)	最大尺寸 内径 φD (mm) × 宽 H (mm)
HBH-1	φ 50 × 50	φ 280 × 300
HBH-2	φ 50 × 25	
HBH-3	φ 50 × 50	
HBH-4	φ 50 × 25	
HBH-5	φ 30 × 25	φ 60 × 100
HBH-6	φ 60 × 50	φ 550 × 300
HBH-7	φ 60 × 25	

根据形状不同也有不能生产的可能。

- 最大尺寸根据内径的幅宽方向其制作的范围也会有所不同。下表「—」部分为不能生产的范围。
- 标准功率密度为 3W/cm²，最大功率密度为 3.5W/cm²。
- 若要计算功率密度，请以单面面积为标准（内径表面积），除去端子部周围的面积。（约10cm²）
- 订货时请指定型号、内径（D）、宽（H）、使用电压、功率等。
- 也可以承接制造任意孔加工和特殊形状，角形加热圈型的也可以制作。请向门店咨询。

● 加热圈尺寸和功率的标准（尺寸，功率）

单位 (W)

宽 H (mm) 内径 φD (mm)	30	40	50	60	70	80	100	120	140	160	180	200	250	300
30	55	85	110	—	—	—	—	—	—	—	—	—	—	—
40	85	120	160	—	—	—	—	—	—	—	—	—	—	—
50	110	160	210	255	300	350	440	—	—	—	—	—	—	—
60	140	200	255	310	370	420	540	—	—	—	—	—	—	—
70	170	240	300	370	430	500	630	—	—	—	—	—	—	—
80	200	270	350	420	500	570	730	—	—	—	—	—	—	—
100	255	350	440	540	630	730	910	—	—	—	—	—	—	—
120	310	420	535	650	760	875	1100	1330	1560	1780	2010	2230	—	—
140	370	500	630	760	900	1030	1290	1550	1820	2080	2350	2610	—	—
160	420	575	730	875	1030	1180	1480	1780	2080	2380	2680	2990	—	—
180	480	650	820	990	1160	1330	1670	2000	2350	2690	3020	3360	—	—
200	540	730	910	1100	1290	1480	1860	2230	2610	2990	3360	3740	4680	5630
250	680	910	1150	1390	1620	1860	2330	2800	3270	3740	4210	4680	5860	7040
300	820	1100	1390	1670	1950	2230	2800	3370	3930	4500	5060	5630	7050	8450