



## 固纬 GWINSTEK 直流电源系列

## GPS 系列单组输出线性电源



具有外部控制功能  
可选择连续或动态负载  
低涟波与低噪声  
过载或极性反向保护功能

型号	电压	电流
GPS-1830D	0~18V	0~3A
GPS-1850D	0~18V	0~5A
GPS-3030D	0~30V	0~3A
GPS-3030DD	0~30V	0~3A

## SPS 系列开关电源



双表头测量显示  
低变动率 0.01%  
定电压与定电流模式  
高效率、重量轻、体积小  
高功率密度  
过载与极性反向保护功能

型号	电压	电流
SPS-1230	0~12V	0~30A
SPS-1820	0~18V	0~20A
SPS-2415	0~24V	0~15A
SPS-3610	0~36V	0~10A
SPS-606	0~60V	0~6A

## GPD 系列多路可编程线性直流电源



2, 3 和 4 路独立输出  
4 组保存/调取, 锁键功能  
追踪串联/并联模式  
PC 软件&USB 驱动

型号	输出电压 (V)	输出电流 (A)
GPD-2303S	CH1/CH2:0-30V	CH1/CH2:0-3A
GPD-3303S	CH1/CH2:0-30V CH3:2.5/3.3/5.0V	CH1/CH2/CH3:0-3A
GPD-4303S	CH1/CH2:0-30V CH3:0~5V 5.001V~10V CH4: 0~5V	或 CH1/CH2:0-3A CH3: 0~3A 或 0~1A CH4:0~1A
GPD-3303D	CH1/CH2:0-30V CH3: 2.5/3.3/5.0V	CH1/CH2/CH3:0-3A

## GPS 系列多路线性直流电源



4 组独立直流电源输出, 4 组 3 位数显示器, 可同时显示两组电压及电流  
自动串联及自动并联同步操作, 定电压及定电流操作  
低涟波及噪声, 过载及反向极性保护  
可选择连续/动态负载, 输出 Enable/Disable 控制, 温度控制散热风扇转速

	GPS-4303C				GPS-3303C			GPS-2303C	
	CH1	CH2	CH3	CH4	CH1	CH2	CH3	CH1	CH2
电压	0~30V		2.2~5.2V	8~15V	0~30V		5V Fixed	0~30V	
电流	0~3A		1A Max	1A Max	0~3A		3A Max.	0~3A	

### SPD 多路输出双范围直流电源



CH1/CH2 双范围 30V/6A  
及 60V/3A 输出选择  
CH3 0.1~5V/3A 电压可调  
高效能功率转换能力

通道		SPD-3606
CH1		0~30V 0~6A 或 0~60V 0~3A
CH2		0~30V 0~6A 或 0~60V 0~3A
CH3		0.1~5V 3A

### PSW 系列可编程开关直流电源



额定电压: 30V/80V/160V/250V/800V, 额定输出功率: 360W~1080W

多量程(V&I)操作, 定功率输出

C.V/C.C 优先; 可调斜率

串联操作(2台) 并联操作(3台), 高效率和高功率密度

1/2、1/3、1/6 机架尺寸(EIA/JIS 标准)

标配接口: LAN、USB、模拟控制接口, 选配: GPIB-USB 适配器 LabVIEW 驱动



型号	电压	电流	功率	型号	电压	电流	功率
PSW 30-36	0~30V	0~36A	360W	PSW 160-7.2	0~160V	0~7.2A	360W
PSW 30-72	0~30V	0~72A	720W	PSW 160-14.4	0~160V	0~14.4A	720W
PSW 30-108	0~30V	0~108A	1080W	PSW 160-21.6	0~160V	0~21.6A	1080W
PSW 80-13.5	0~80V	0~13.5A	360W	PSW 250-4.5	0~250V	0~4.5A	360W
PSW 80-27	0~80V	0~27A	720W	PSW 250-9	0~250V	0~9A	720W
PSW 80-40.5	0~80V	0~40.5A	1080W	PSW 250-13.5	0~250V	0~13.5A	1080W
PSW 800-1.44	0~800V	0~1.44A	360W	PSW 800-2.88	0~800V	0~2.88A	720W
PSW 800-4.32	0~800V	0~4.32A	1080W				

### PST 系列多路可编程线性直流电源



全数位化可程式介面,  
高解析度 10mV、1mA  
自动串并联功能  
过电压、过电流、过温度保护  
标准 RS-232 选购: GPIB

通道	PST-3202	PST-3201
CH1	0~32V 0~2A	0~32V 0~1A
CH2	0~32V 0~2A	0~32V 0~1A
CH3	0~6V 0~5A	0~32V 0~1A

### PSM 系列可编程开关直流电源



单组输出双范围, 最大功率. 200W  
(3004: 120W)提供 1mV/1mA 分辨率  
稳定& 纯净的电源: 0.01% Load/Line  
调整率, 350uVrms Ripple, OVP, OCP &  
OTP; 界面: RS-232 选购: GPIB

型号	高电流档	高电压档
PSM-2010	0~8V 0~20A	0~20V 0~10A
PSM-3004	0~15V 0~7A	0~30V 0~4A
PSM-6003	0~30V 0~6A	0~60V 0~3.3A



### PSP 系列可编程开关直流电源



LCD 显示屏  
电压, 电流及功率 限制设定  
具普通, +%和-%输出模式选择键  
标准接口: RS-232C

型号	电压	电流
PSP-603	0~60V	0~3.5A
PSP-405	0~40V	0~5A
PSP-2010	0~20V	0~10A

### PSR 系列可编程开关直流电源



低纹波低噪声特性:宽范围操作  
分辨率:1mV/1mA 面板锁定功能  
快速瞬态响应:序列式电源输出  
远端电压侦测补偿功能

型号	PSR 36-7	PSR 60-6
电压	0 ~ 36V	0 ~ 60V
电流	0 ~ 7A	0 ~ 6A
功率	108W	150W

### PFR-100 系列可编程开关直流电源



输出 ON/OFF 延迟时间功能  
CV, CC 优先模式  
电压/电流 斜率可调功能  
支持前面板和后面板输出

型号	PFR-100L	PFR-100M
额定电压	50V	250V
额定电流	10A	2A
额定功率	100W	100W

### PSU 系列可编程开关直流电源



型号	PSU	6-200	12.5-120	20-76	40-38	60-25	100-15	150-10	300-5	400-3.8	600-2.6
电压	V	6	12.5	20	40	60	100	150	300	400	600
电流	A	200	120	76	38	25	15	10	5	3.8	2.6
功率	W	1200	1500	1520	1520	1500	1500	1500	1500	1520	1560

PSU 系列更大功率电源请咨询我司销售事业部: 0512-68054320

### PSB-2000 系列可编程开关直流电源



输出电压范围:80V/800V; 输出功率: 400W & 800W  
90 度面板旋转操作(机器可垂直或水平置放),节省桌面空间  
多范围定功率输出设计  
串并联操作(最多提供 2 台串联 或 4 台并联)  
透过用户接口可与 PC 进行联机,提供序列编程功能  
三组预设立即键(可进行常用参数的面板设置)  
标准使用 PC 联机接口: USB / RS-232 / 模拟控制接口



	PSB-2400L	PSB-2800L	PSB-2400L2	PSB-2400H	PSB-2800H	PSB-2800LS
电压	0~80V	0~80V	0~80V*2CH	0~800V	0~800V	80V
电流	0~40A	0~80A	0~40A*2CH	0~3A	0~6A	80A
功率	400W	800W	800W	400W	800W	800W

### PSB-1000 系列可编程开关直流电源



LCD 显示和友善的菜单功能界面

额定电压: 40V/160V, 额定输出功率: 400W/800W

多量程(V&I)操作, 定功率输出

C.V/C.C 优先: 序列功能, 依序输出直流波形

自动运行输出或序列功能

主-从操作: 2 台串联或 4 台并联

标配接口: USB Host、LAN; 选配接口: GPIB

型号	PSB-1400L	PSB-1400M	PSB-1800L	PSB-1800M
输出电压(V)	0~40	0~160	0~40	0~160
输出电流(A)	0~40	0~10	0~80	0~20
输出功率(W)	400W	400W	800W	800W

### GPP 系列多通道可编程直流电源



4.3" TFT LCD 显示屏

支持设定值、测量值及输出波形显示

负载功能(CC/CV/CR 模式)

设定分辨率:1mV/ 0.1mA; 回读分辨率:0.1mV/0.1mA

低涟波噪声: ≤350uVrms/ ≤2mArms

瞬态响应时间: ≤50uS

延时功能/输出监测功能/输出记录器功能

序列式输出功能, 内置 8 种常用波形

	GPP-4323				GPP-3323			GPP-2323		GPP-1326
通道	CH1	CH2	CH3	CH4	CH1	CH2	CH3	CH1	CH2	CH1
电压	0~32V	0~32V	0~5V	0~15V	0~32V	0~32V	1.8/2.5/3.3/5.0V	0~32V	0~32V	0~32V
电流	0~3A	0~3A	0~1A	0~1A	0~3A	0~3A	5A	0~3A	0~3A	0~6A

### APS-7000 系列可编程交流电源



4.3"超大 LCD 显示屏

测量功能: 电压、电流、功率(W)、频率、功率因数、峰值因数、视在功率(VA)

频率: 45.0~500.0Hz(Standard); 45.0~999.9Hz(Opt)

电压范围(RMS): 155V(Std) / 310V(Std) / 600V(Opt)

10 组存储/调取序列存储器, 每组 255 步

标配接口: USB / LAN

选配接口: RS-232 & USB CDC / GPIB / PLC 控制接口

**APS-7000E 系列交流电源**

4.3" TFT-LCD 显示屏

测量：电压，电流，功率，电流(peak)，频率，功率因数

10 组测试模式，模拟功率瞬态输出

10 组预设，用户可存储 10 组设置

OPP, OCP 和 OTP 保护

可调的电压、频率和电流限制

通用进线电源

型号	APS-7050	APS-7100	APS-7050E	APS-7100E
额定功率	500VA	1000VA	500VA	1000VA
输出电压	0 ~ 310.0 Vrms	0 ~ 310.0 Vrms	0 ~ 310.0 Vrms	0 ~ 310.0 Vrms
输出频率	45.00 ~ 500.0 Hz	45.00 ~ 500.0 Hz	45.00 ~ 500.0 Hz	45.00 ~ 500.0 Hz

**ASR-2000 系列可编程交直流电源**

额定输出：AC 0 ~ 350 Vrms, DC 0 ~ ± 500 V

输出频率高达 999.9Hz

直流输出（100%额定功率）

测量项目：Vrms, Vavg, Vpeak, Irms, IpkH, Iavg, Ipeak, P, S, Q, PF, CF

电压电流谐波分析(THDv, THDi)

输出开/关的自定义相位角

OVP, OCP, OPP, OTP 交流故障检测和风扇故障报警

接口：USB, LAN(标配); RS-232+GPIB(选配)

内置外部控制 I/O 和外部信号输入

内置输出继电器控制

存储功能（最多 10 组）

序列和模拟功能（最多 10 组）

支持任意波形功能

内置 Web 服务器



具体规格详情请咨询我司销售事业部：0512-68054320





### PEL-3000 系列可编程电子负载



型号	PEL-3021	PEL-3041	PEL-3111	PEL-3211
工作电压	1.5V~150V	1.5V~150V	1.5V~150V	1.5V~150V
电流	35A	70A	210A	420A
功率	175W	350W	1050W	2100W

7 种操作模式: CC, CV, CR, CP, CC+CV, CR+CV, CP+CV 大功率: 并联操作最大可达: 56.7KW, 短路功能, 记时功能  
 高速可调斜率(16A/μs)高效负载模拟: 序列功能、编程功能(Go/NoGo 测试)、动态(开关)功能: 0.0166Hz-20kHz

### PEL-3000E 系列可编程电子负载

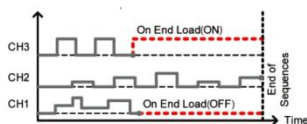


型号	PEL-3031E		PEL-3032E	
功率	300W		300W	
档位	Low	High	Low	High
电压	1~150V	1~150V	2.5~500V	2.5~500V
电流	0~6A	0~60A	0~1.5A	0~15A
最小操作电压(DC)	1V-6A	1V-60A	2.5V-1.5A	2.5V-15A

7 种操作模式: CC、CV、CR、CP、CC+CV、CR+CV、CP+CV、USB/GPIB(选配)

可编程 Fast/Normal 序列功能/最快上升时间: 2.5A/μs、动态模式保护: OVP、OCP、OPP、OTP、RVP、UVP、远程传感  
 整合电压、电流、功率测量功能、支持外部电压、电阻控制、后面板 BNC 接口 Trigger IN/OUT、外部模拟控制接口

### PEL-2000A 系列可编程电子负载



10 组预置内存、可并行操作、支持负载模拟的序列功能  
 外部波形控制功能、高精度和高分辨率、可变转换速率  
 高达 8 通道的多通道输出、过功率/过电流/过电压/过温保护  
 延迟控制、USB 接口, 支持 RS-232C,GPIB(选配)、120 组设置内存

	PEL-2020A		PEL-2030A		PEL-2020A		PEL-2020A		
通道	L/R	L/R	左	右	右	单	单	单	单
档位	低	高	N/A	低	高	低	高	低	高
功率	100W	100W	30W	250W	250W	350W	350W	350W	350W
电流	0~2A	0~20A	0~5A	0~4A	0~40A	0~7A	0~70A	0~1A	0~10A
电压	0~80V	0~80V	1~80V	1~80V	1~80V	0~80V	0~80V	0~500V	0~500V

更大功率电子负载请咨询我司销售事业部: 0512-68054320

### GDM-906X 系列 6 ½ 台式万用表



6 ½ 数字显示: 1,200,000、4.3" TFT LCD

DCV 基本精度: 0.0035% (GDM-9061)/0.0075% (GDM-9060)

12 项测量功能: DCV,ACV,DCI,ACI,2-线及 4-线电阻, 频率, 周期, 二极管, 连续性, 温度和电容

采样率高达 10k SPS(GDM-9061)、双测量以同时执行两个选定测量  
 提供包括直方图、条形图和趋势图的功能

温度测量支持 RTD、热敏电阻及热电偶

标准接口: USB, RS232C, LAN, Digital I/O、选配接口: GPIB

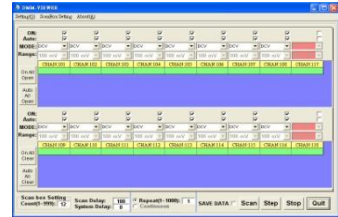
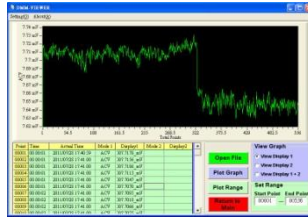


### GDM-8261A 高精度 6 1/2台式万用表



6 1/2 位显示: 1,200,000 位; DCV 基本精确度: 0.0035%

双显示测量, 真空荧光显示屏(VFD); 11 种主要测量功能&10 种高级测量功能  
具 AC+DC 电压或电流量测功能; 高分辨率: DCI 100pA; ACI 1nA



### GDM-8352 高精度 5 1/2 台式万用表



199999 位数, 双量测/双显示, 可选择自动/手动换挡

直流电压(DCV)基本准确度 : 0.02%

量测速度可选择, 最高可达 320 读值/每秒,

Digital I/O 提供双模式(标准 compare 和 user 定义模式)

标配 RS-232C 和 USB device(支持 USBDCDC 和 USBTMC 模式)

### GDM-8341/GDM-8342 50000 位双显万用表



注: 选购 GPIB 接口仅适用于 GDM-8342, 且须于工厂出货前安装

### GPT-9600 系列 100VA 安规测试仪



\*240x48 冰蓝点阵 LCD

\*真有效值电流测量

\*ARC 侦测, 过零开启操作

型号	GPT-9601	GPT-9602	GPT-9612	GPT-9603
交流耐压	5KV	5KV	5KV	5KV
	20mA	20mA	20mA	20mA
直流耐压	-	6KV	-	6KV
	-	6mA	-	6mA
绝缘阻抗	-	-	1000V	1000V
	-	-	2000M Ω	2000M Ω

### GPT-9800 系列 200VA 安规测试仪



输出电压上升时间控制, True RMS 电流量测

高分辨率: 1uA(电流量测), 2V(电压设定)

提供 100 组记忆, 以储存测试条件, 且每个记忆

组可独立命名 遥控端子座, 界面 : RS-232C,

USB device, Signal I/O 及 GPIB (选购)

型号	GPT-9801	GPT-9802	GPT-9803	GPT-9804
交流耐压	5KV	5KV	5KV	5KV
	40mA	40mA	40mA	40mA
直流耐压	-	6KV	6KV	6KV
	-	10mA	10mA	10mA
绝缘阻抗	-	-	1000V	1000V
	-	-	9900M Ω	9900M Ω
接地阻抗	-	-	-	8V
	-	-	-	30A
	-	-	-	650m Ω



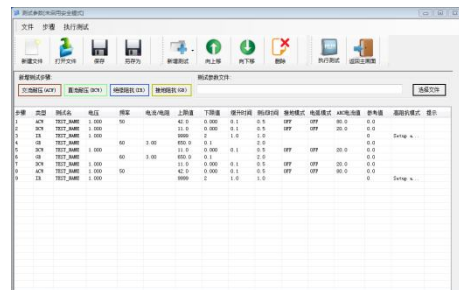
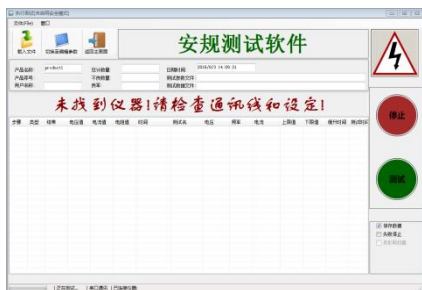
### GPT-9900 系列 500VA 安规测试仪



扫描功能, 提供待测物特性分析  
 绝缘电阻量测可达 50GΩ, 零点输出  
 输出电压上升时间控制, True RMS 电流量测  
 分辨率: 1uA(电流量测), 2V(电压设定)  
 界面: RS-232C, USB device, Signal I/O 及 GPIB (选购)

型号	GPT-9901A	GPT-9902A	GPT-9903A	GPT-9904
交流耐压	5KV	5KV	5KV	5KV
	100mA	100mA	100mA	100mA
直流耐压	-	6KV	6KV	6KV
	-	10mA	10mA	10mA
绝缘阻抗	-	-	1000V	1000V
	-	-	50G Ω	50G Ω
接地阻抗	-	-	-	8V
	-	-	-	32A
	-	-	-	650m Ω

### 安规测试软件及点检治具定制



### GPT-12000 系列 200VA 安规测试仪



200VA AC 测试容量、7" TFT LCD

True RMS 电流量测、可测电容至 47μF、统计分析功能

待测物分析扫描功能、USB 储存功能、后面板输出功能

Zero Crossing Turn-on Operation、可控制 Ramp-up & Ramp-down 时间

接口: RS-232C, USB host/device, Signal I/O and GPIB (选配)

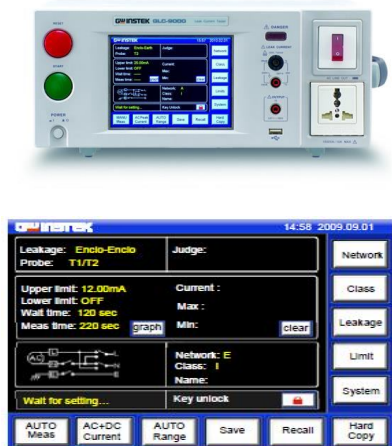


型号	GPT-12001	GPT-12002	GPT-12003	GPT-12004
交流耐压	5KV	5KV	5KV	5KV
	40mA	40mA	40mA	40mA
直流耐压	-	6KV	6KV	6KV
	-	10mA	10mA	10mA
绝缘阻抗	-	-	1200V	1000V
	-	-	50G Ω	50G Ω
接地阻抗	-	-	-	8V
	-	-	-	32A
	-	-	-	650m Ω



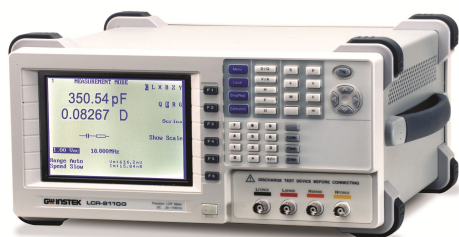


## GLC-9000 泄露电流测试仪



- 5.6"彩色 TFT 触控式屏幕
- 9 种人体阻抗模拟网络(MD)
- 符合医疗电子及一般电子产品之泄露电流测试
- 50 组预设测试条件, 符合 IEC 60990 对一般电子产品的测试要求
- 30 组空白记忆组供使用者自行定义测试条件
- 8 种泄漏电流模式
- 电表测量模式, 包括安全极低电压(SELV)功能
- PASS/FAIL 上/下限设定
- 4 种泄漏电流测量模式: DC/AC/AC+DC/AC Peak
- 丰富而实用的标准通讯接口: RS-232C、GPIB、USB(Device)、Remote I/O

## LCR-8000 系列数字电桥 (LCR 测试仪)



- 宽广的测试频率范围 20Hz~10MHz
- 0.1%基本精确度&6 位解析度
- DC 电阻测量
- 带有被测元件电压/电流监控的测量功能
- 带有判断警报的 PASS/FAIL 测试功能
- 超大 LCD 显示屏和友好的用户界面
- 多步骤模式、图表模式

型号	LCR-8110G	LCR-8105G	LCR-8101G
测试频率	20Hz ~ 10MHz,	20Hz ~ 5MHz,	20Hz ~ 1MHz,
基本准确度	±0.1% (R, Z, X, G, Y, B, L, C)		
测量参数	阻抗 (Z), 相位角 ( $\theta$ ), 电感 (L), 电容 (C), 交流电阻 (Rac), 品质因数 (Q), 损耗因数 (D), 导纳 (Y), 电导 (G), 电抗 (X), 电纳 (B), 直流电阻		
串联 / 并联等效电路	C + R, C + D, C + Q, L + R, L + Q, L + D		
串联等效电路	X + R, X + D, X + Q		
并联等效电路	C + G, B + G, B + D, B + Q, B + R, L + G		
接口	RS-232, GPIB		

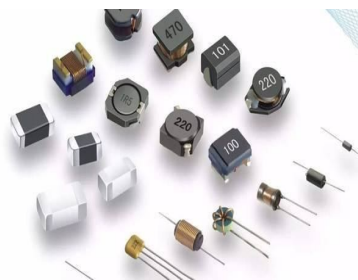
## LCR-6000 系列数字电桥 (LCR 测试仪)



- 3.5" 彩色 LCD 显示屏
- 测试频率连续可调、基本准确度 : 0.05%
- 最快测试速度 25mS、可选择全频段或单点 OPEN/SHORT
- 16 种主/副参数测量组合可供选择; 另外可选择 2 个额外的监控参数 (即最多一次可显示 4 个不同的参数值)具 PASS/FAIL 判断分选功能可提供 9BIN, 1AUX 10 种分类
- 10 个步骤的列表测试, 可选择不同频率、电压、电流条件
- 标配 RS-232 和 Handler 接口及 USB 储存接口



测试频率	
LCR-6300	10Hz~300kHz(±0.01%) (4 位显示)
LCR-6200	10Hz~200kHz(±0.01%) (4 位显示)
LCR-6100	10Hz~100kHz(±0.01%) (4 位显示)
LCR-6020	10Hz~20kHz(±0.01%) (4 位显示)
LCR-6002	10Hz~2kHz(±0.01%) (4 位显示)



### LCR-6000 系列数字电桥 (LCR 测试仪)



7" (840x480)彩色 LCD 显示屏

基本准确度 : 0.08%、最快测试速度 2.5ms

提供 DCR 量测及内部直流偏压 (±12Vdc)

仪表模式、多步列表模式、扫描模式

电表模式下最多可显示四个感应参数; Rdc 和 AC 参数同时量测

永久存储器中最多可存储 48 组多步列表程序, 每个程序中最多可安排 15 个测试步骤。

标配: RS-232, GPIB, USB, LAN, Handler, USB Host

测试频率	
LCR-8205	20Hz~5MHz
LCR-8210	20Hz~10MHz
LCR-8220	20Hz~20MHz
LCR-8230	20Hz~30MHz

### GDS-2000A 系列数字存储示波器



双取样模式: 最高 2GSa/s 实时取样率及 100GSa/s 等效取样率

2M 内存, 获取更多波形细节

8" 800\*600 高分辨率大尺寸画面, 第二代 Memory Prime 技术, 波形捕获率可高达 80,000 次以上 (80,000wfs/s)

可选 8 或 16 通道逻辑仪, 数模信号同时进行分析

可选 DDS 波形发生器, 集合式设计节省工作空间

可带宽升级, 根据预算灵活选择带宽

可升级 CAN/LIN 总线分析, 进阶逻辑, 资料纪录器, 数位电压表及水平触发定点展开功能

	GDS-2072A	GDS-2074A	GDS-2102A	GDS-2104A	GDS-2202A	GDS-2204A	GDS-2302A	GDS-2304A
通道	2Ch+EXT	4Ch+EXT	2Ch+EXT	4Ch+EXT	2Ch+EXT	4Ch+EXT	2Ch+EXT	4Ch+EXT
带宽	DC~70MHz		DC~100MHz		DC~200MHz		DC~300MHz	
上升时间	5ns		3.5ns		1.75ns		1.17ns	
垂直分辨率	8 bits@1M: 1mV*~10V (*: 当垂直档位是 1mV/div 时, 带宽限制将自动设为 20MHz)							

### GDS-1000B 系列数字存储示波器



1GSa/s 最大实时采样率  
 每通道最大 10M 存储器深度  
 7" 800 x 480 WGA 液晶显示荧幕  
 具备 256 色阶显示功能, 可强化波形之表现  
 1Mpts FFT 频域信号显示表现  
 波形更新率最大每秒 110,000 次

	GDS-1072B	GDS-1074B	GDS-1102B	GDS-1104B
通道	2 通道	4 通道	2 通道	4 通道
带宽	DC~70MHz (-3dB)		DC~100MHz (-3dB)	
上升时间	5ns		3.5ns	
垂直分辨率	8 bit: 1mV~10V			

### GSP-818 频谱分析仪



频率范围 9kHz~1.8GHz  
 10.4" TFT LCD, 最小分辨率 1Hz  
 提供 EMI 预兼容测量功能 (选配)  
 展频范围 100Hz~1.8GHz, 全展频, 零展频  
 可选配信号追踪器, 扫描时间范围 10ms~3000s  
 USB /LAN/接口, 直接 VGA 输出  
 标配 20 dB 前置放大器

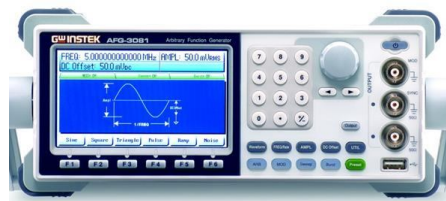
### GSP-9330 频谱分析仪



频率范围: 9kHz~3.25GHz  
 RBW: 1Hz~1MHz (3dB) 6dB EMI 滤波器: 200Hz, 9kHz, 120kHz, 1MHz  
 最快扫描时间: 204us  
 灵敏度: -149dBm/Hz (@前置放大器开启)  
 内置前置放大器, 50dB 衰减器及序列功能  
 内置 EMC 预测功能  
 内置 2FSK 分析, AM/FM/ASK/FSK 解调&分析  
 内置 p1dB 点, 谐波, 通道功率, N-dB 带宽, 频率计数, 时域功率测量,  
 OCBW, ACPR, SEM, TOI, CNR, CTB, CSO, 噪声记号, 门控扫描  
 内置光谱图, 拓谱图和分窗显示模式  
 远程控制 EMI 测量软件: SpectrumShot  
 远程控制接口: LAN, USB, RS-232c  
 选配: 跟踪源, GPIB 接口, 电池组



### AFG-3000 系列信号发生器



1uHz~80/50MHz 宽广的频率范围  
 全频段 1uHz 频率分辨率  
 波形:正弦波、方波、三角波、斜波、脉冲波、噪声波  
 内置 AM、FM、PWM、FSK、扫频、Burst 信号  
 16 位, 200MSa/s, 1M 点长度的任意波形  
 DWR(任意波形重建)功能, 任意波形编辑 PC 软件  
 4.3" 高分辨率 LCD 显示  
 USB Host/Device, RS-232C, GPIB 标准接口

### AFG-3030 系列信号发生器



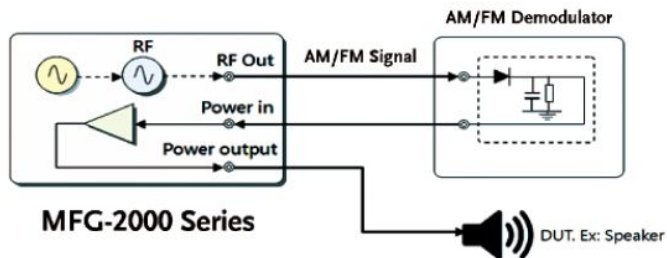
1uHz~20/30MHz, 20Vpp, 1/2 Ch  
 任意波形 250MSa/s, 16bit 分辨率, 8M 纪录长度  
 隔离通道电路设计最大支持 6 台 12Ch 同步相位操作  
 谐波信号发生器  
 双通道机型支持 SUM 调变、耦合、追踪和相位功能  
 独立设置脉冲波参数  
 内置 AM/FM/PM/FSK/PWM/SUM 调变、扫描和 Burst 功能  
 提供 USB/LAN/GPIB(选配) 仪器控制接口

### MFG-2000 系列信号发生器



最多可达 5 个通道同时输出, 包括两个等性能可同步双通道, 全功能脉冲信号发生器, 全功能射频信号发生器, 功率放大器  
 全功能射频功能通道输出频宽(包含 FG/ARB/Modulation 功能):  
 160/320MHz  
 可同步等性能双信道可达 60MHz, 并有多种“通道间相加、耦合、追踪、相位差...等相关性”功能  
 脉冲信号发生器可达 25MHz  
 低频功率放大器可达 100kHz, 输出功率可达 20dB/20W  
 “真实逐点输出”的任意波功能, 取样率高达 200MSa/s, 100MHz 波形重复率, 分辨率 14 位, 内存长度 16k 点  
 150MHz 带宽/8 位的频率计数器  
 多种调变功能: AM、FM、PM、ASK、FSK、PSK、SUM 和 PWM  
 4.3" TFT 彩色显示

	CH1	CH2	射频
MFG-2110	10MHZ		
MFG-2120	20MHZ		
MFG-2120MA	20MHZ		
MFG-2130M	30MHZ		
MFG-2160MF	60MHZ		160MHZ
MFG-2160MR	60MHZ		320MHZ
MFG-2230M	30MHZ	30MHZ	
MFG-2260M	60MHZ	60MHZ	
MFG-2260MFA	60MHZ	60MHZ	160MHZ
MFG-2260MRA	●60MHZ	●60MHZ	●320MHZ







### AFG-2225 信号发生器



频率范围 1  $\mu$ Hz - 25MHz (正弦波), 1  $\mu$ Hz 分辨率  
真正双通道输出, CH2 提供与通道一同规格的信号输出  
双通道功能支持耦合, 跟踪, 相位操作  
提供多种任意波编辑信号编辑功能  
内置标准 AM/FM/PM/FSK/SUM/Sweep/Burst 和计频器功能  
提供 USB Host/Device 接口用于远程控制和波形编辑

### MFG-2220HM 信号发生器



两个等性能同步双通道可达 200MHz  
多种“通道间相加、耦合、追踪、相位差...等相关”功能  
脉冲信号发生器可达 25MHz  
“真实逐点输出”的任意波功能, 取样率高达 200MSa/s  
125MHz 波形重复率, 分辨率 14 位, 内存长度 16k 点  
调变功能: AM、FM、PM、ASK、FSK、PSK、SUM 和 PWM  
接口: USB Host/ USB Device/ LAN, 4.3" TFT 彩色显示