

(Protection terminal block) 继保接线端子系列

PETTB762-XX

该产品是电流、电压专用端子，适用导线2.5mm²，带有接地点，使用方便、安全可靠。坚固性好，主要用于电力自动化、继电保护控制系统，各类电子仪器及机床控制等。

□ 使用环境条件

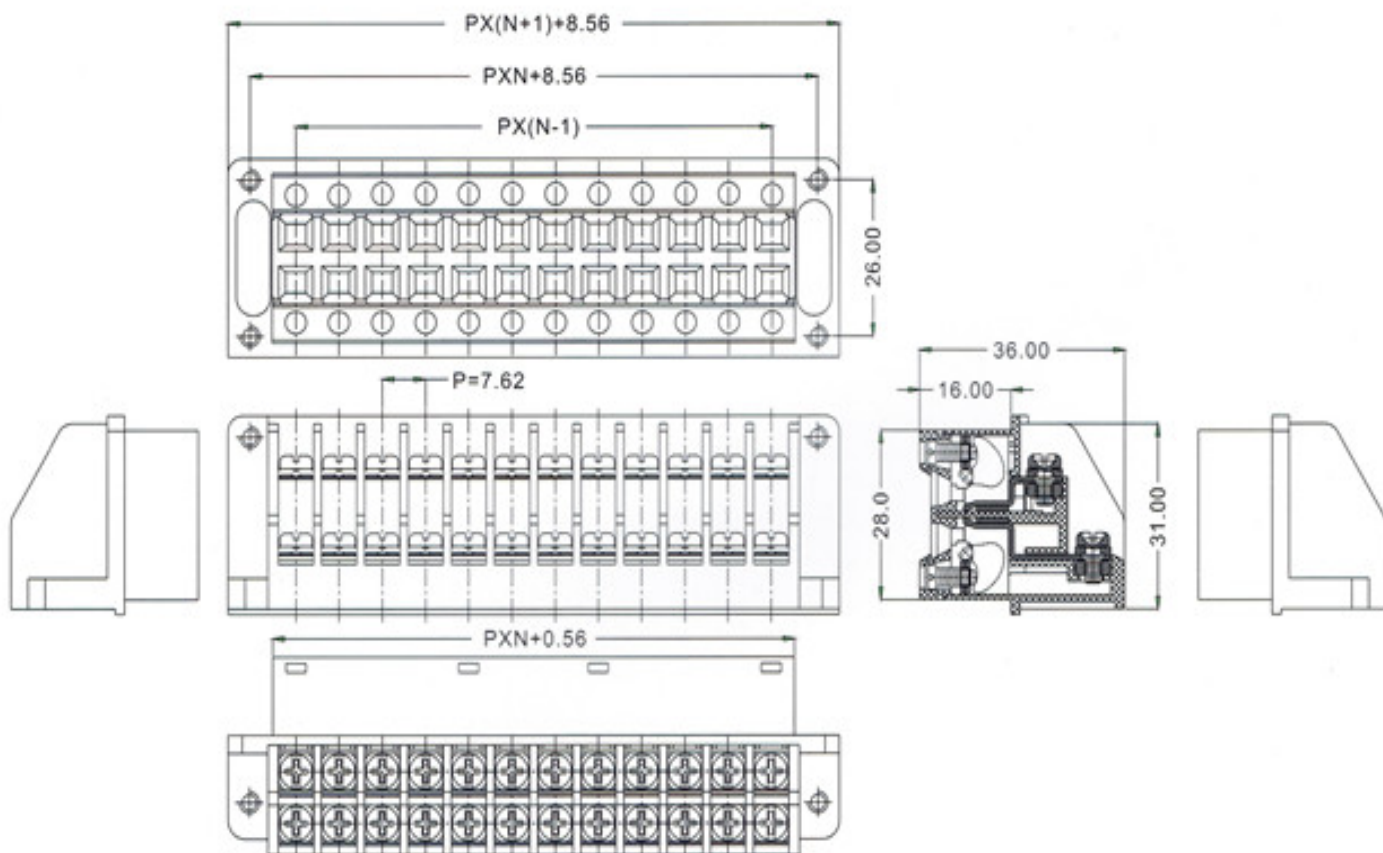
- 环境温度：-40~+100℃
- 相对湿度：温度+40℃，达93%
- 大气压力：40Kpa
- 振动：频率10~200Hz 加速度达50m/s²

□ 主要技术参数

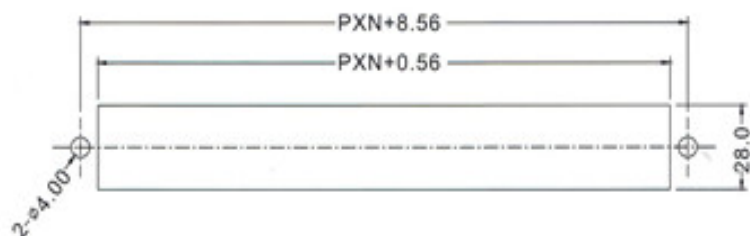
- 工作电压：660V
- 工作电流：17.5A
- 抗电强度：≥3000V
- 绝缘电阻：≥1000MΩ



PETTB762-XX



PETTB762-XX安装开孔尺寸图



(Protection terminal block) 继保接线端子系列

PETTB100

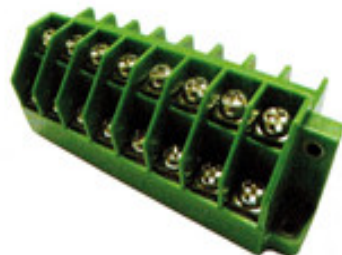
该产品是电流、电压专用端子，适用导线2.5mm²，带有接地点，使用方便、安全可靠。坚固性好，主要用于电力自动化、继电保护控制系统，各类电子仪器及机床控制等。

使用环境条件

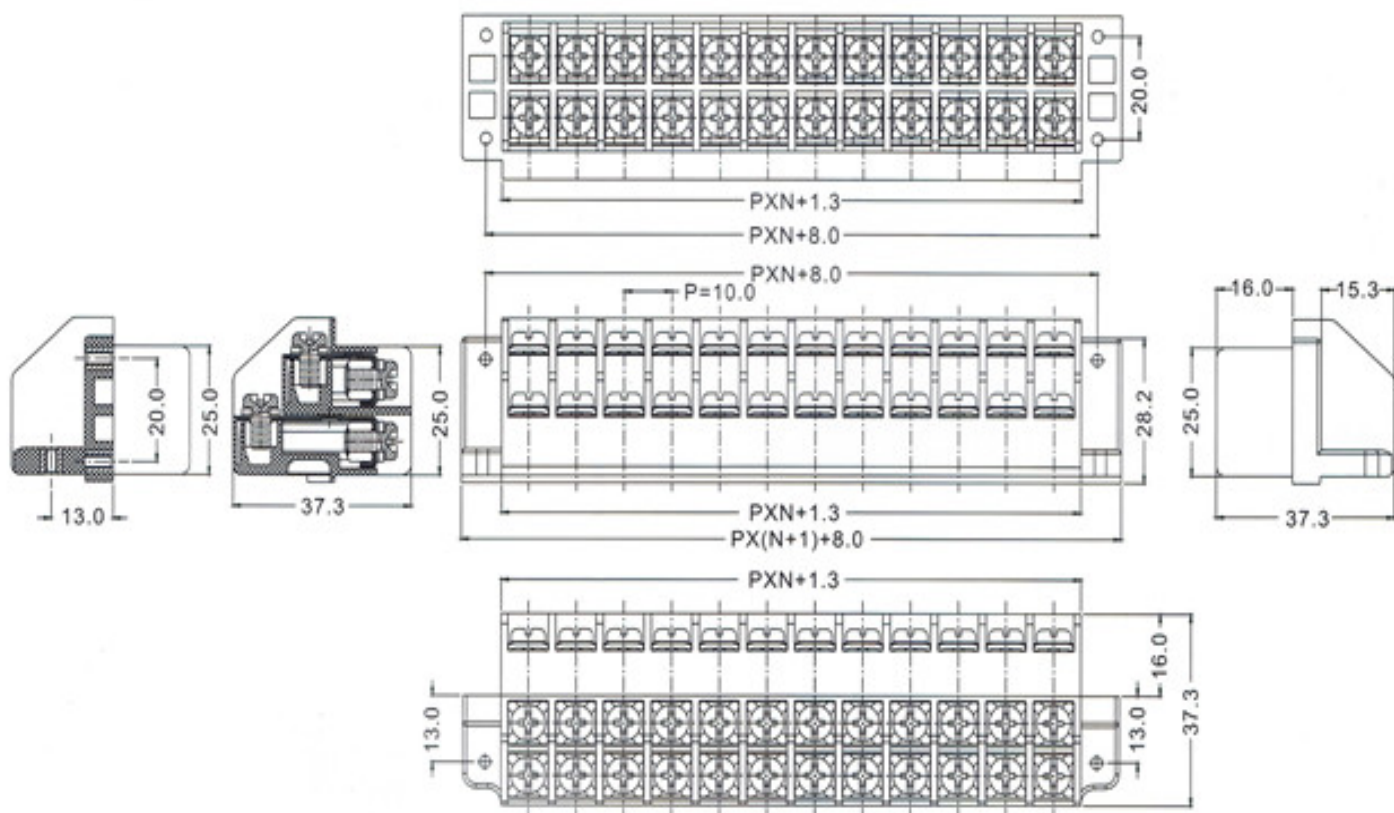
- 环境温度：-40~+100℃
- 相对湿度：温度+40℃，达93%
- 大气压力：40Kpa
- 振动：频率10~200Hz加速度达50m/s²

主要技术参数

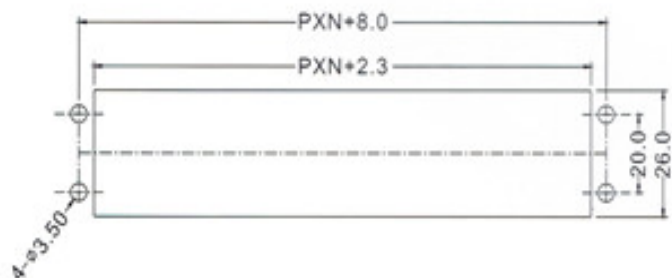
- 工作电压：660V
- 工作电流：17.5A
- 抗电强度：≥3000V
- 绝缘电阻：≥1000MΩ



PETTB100-XX



PETTB100-XX安装开孔尺寸图



(Protection terminal block) 继保接线端子系列

PETTB84

该产品是电流、电压专用端子，适用导线1.5mm²，带有接地点，使用方便、安全可靠。主要用于电力自动化、继电保护控制系统等。

使用环境条件

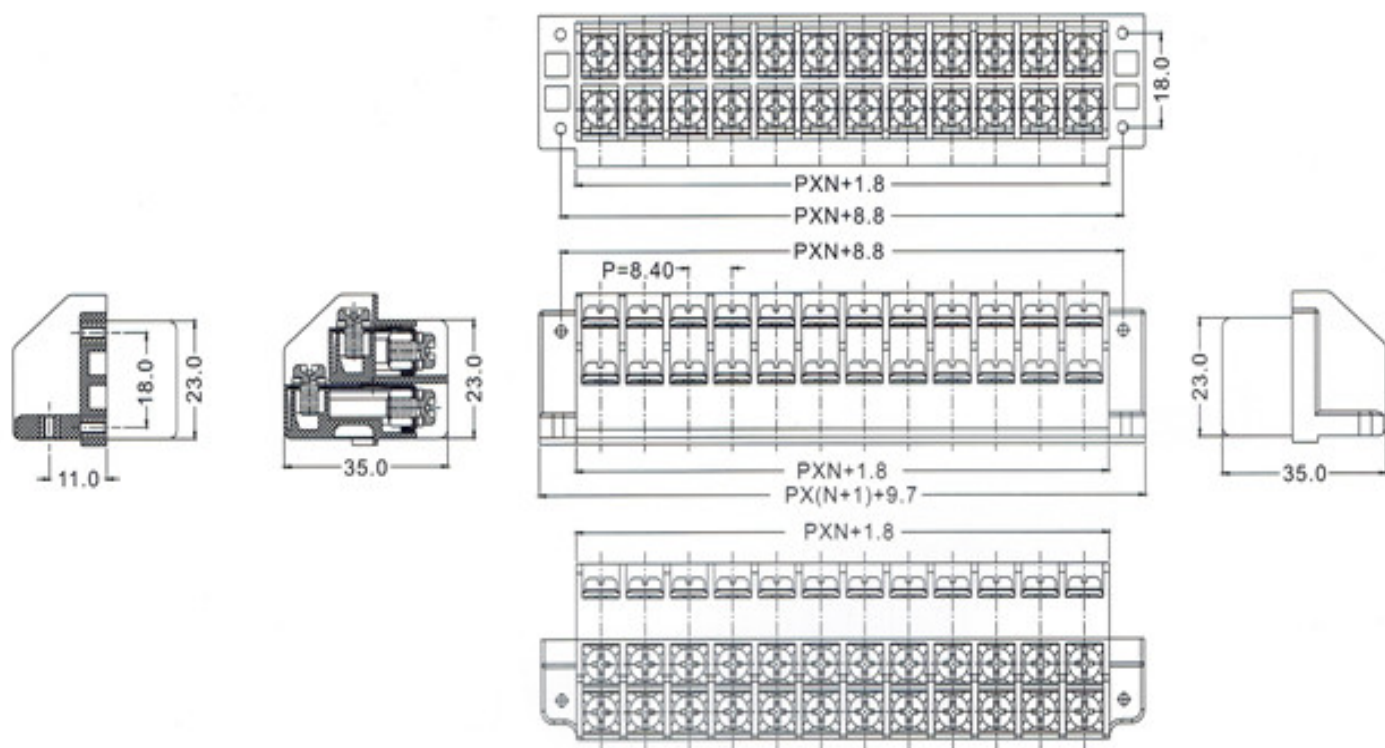
- 环境温度：-40~+100℃
- 相对湿度：温度+40℃，达93%
- 大气压力：40Kpa
- 振动：频率10~200Hz 加速度达50m/s²

主要技术参数

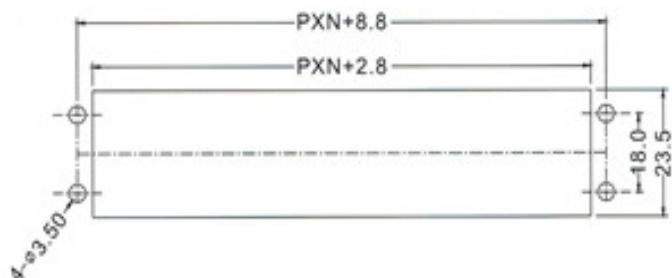
- 工作电压：660V
- 工作电流：17.5A
- 抗电强度：≥3000V
- 绝缘电阻：≥1000MΩ



PETTB84-XX



PETTB84-XX安装开孔尺寸图



(Protection terminal block) 继保接线端子系列

DSTB8

DSTB8继保装置电流端子，主要应用于各类电力、电子仪器装置、继电保护控制装置等机柜机箱类型电路进出线连接，适用导线2.5mm²，其设计合理，结构紧凑，接线直观可靠，使用方便，只要在机箱后面板开孔安装即可。

使用环境条件

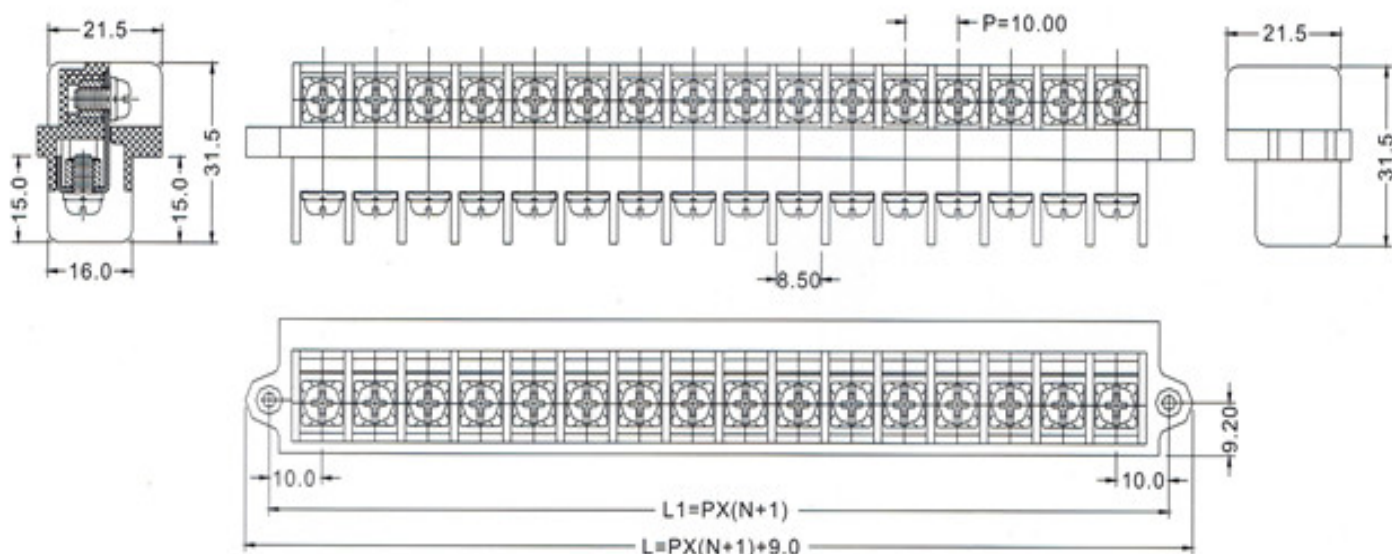
- 环境温度: -40~+100℃
- 相对湿度: 温度+40℃, 达93%
- 大气压力: 40Kpa
- 振动: 频率10~200Hz 加速度达50m/s²

主要技术参数

- 工作电压: 660V
- 工作电流: 25A
- 抗电强度: ≥3000V
- 绝缘电阻: ≥1000MΩ



DSTB8-XX-M100V



DSTB8-XX-M75安装开孔尺寸图



产品型号	L	L1	L2
DSTB8-08-M100V	99	90	82
DSTB8-10-M100V	119	110	102
DSTB8-12-M100V	139	130	122
DSTB8-16-M100V	179	170	162
DSTB8-18-M100V	199	190	182

(Protection terminal block) 继保接线端子系列

DSTB8

DSTB8继保装置电流端子，主要应用于各类电力、电子仪器装置、继电保护控制装置等机柜机箱类型电路进出线连接，适用导线2.5mm²，其设计合理，结构紧凑，接线直观可靠，使用方便，只要在机箱后面板开孔安装即可。

使用环境条件

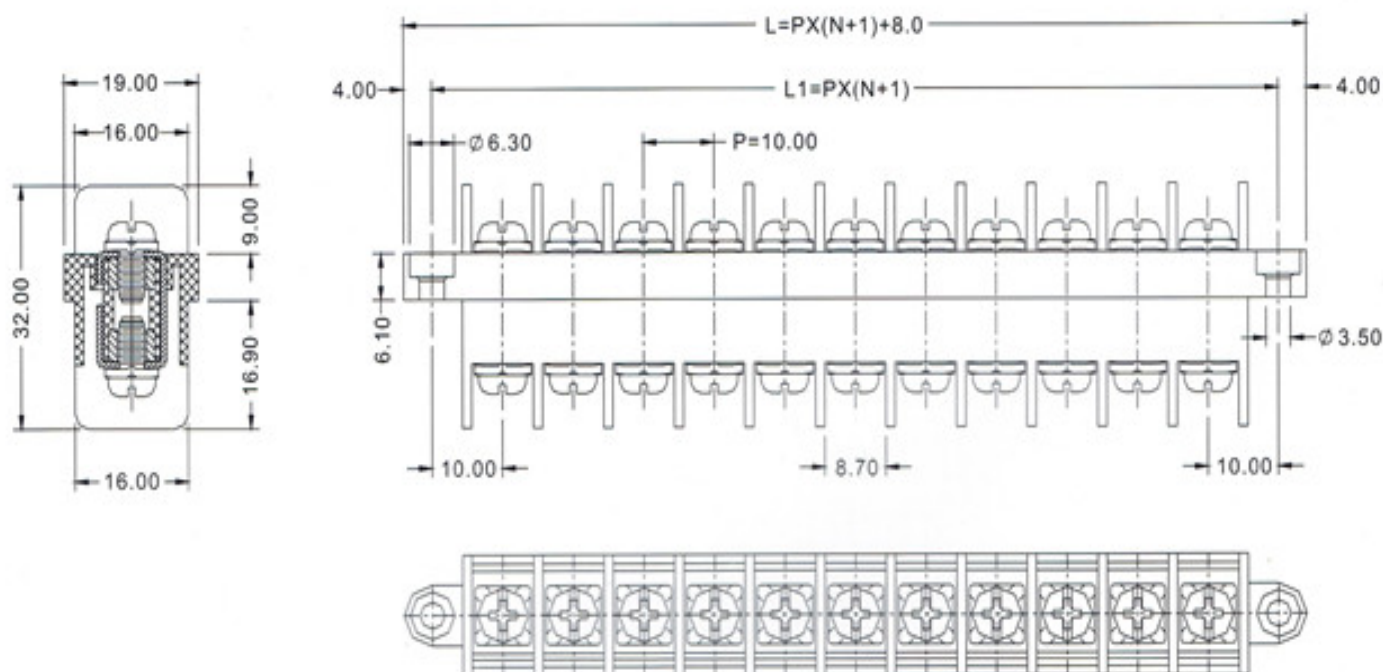
- 环境温度: -40~+100℃
- 相对湿度: 温度+40℃, 达93%
- 大气压力: 40Kpa
- 振动: 频率10~200Hz 加速度达50m/s²

主要技术参数

- 工作电压: 660V
- 工作电流: 25A
- 抗电强度: ≥3000V
- 绝缘电阻: ≥1000MΩ



DSTB8-XX-M100



DSTB8-XX-M100安装开孔尺寸图



产品型号	L	L1	L2
DSTB8-04-M100	58	50	42.5
DSTB8-06-M100	78	70	62.5
DSTB8-08-M100	98	90	82.5
DSTB8-10-M100	118	110	102.5
DSTB8-12-M100	138	130	122.5
DSTB8-16-M100	178	170	162.5

(Protection terminal block) 继保接线端子系列

DSTB8

该产品用于导线与导线电路连接，采用带方垫圈二组合螺钉压接，两端接线相互垂直，使用方便可靠，可用于各类机箱控制柜，电力电仪器等。

使用环境条件

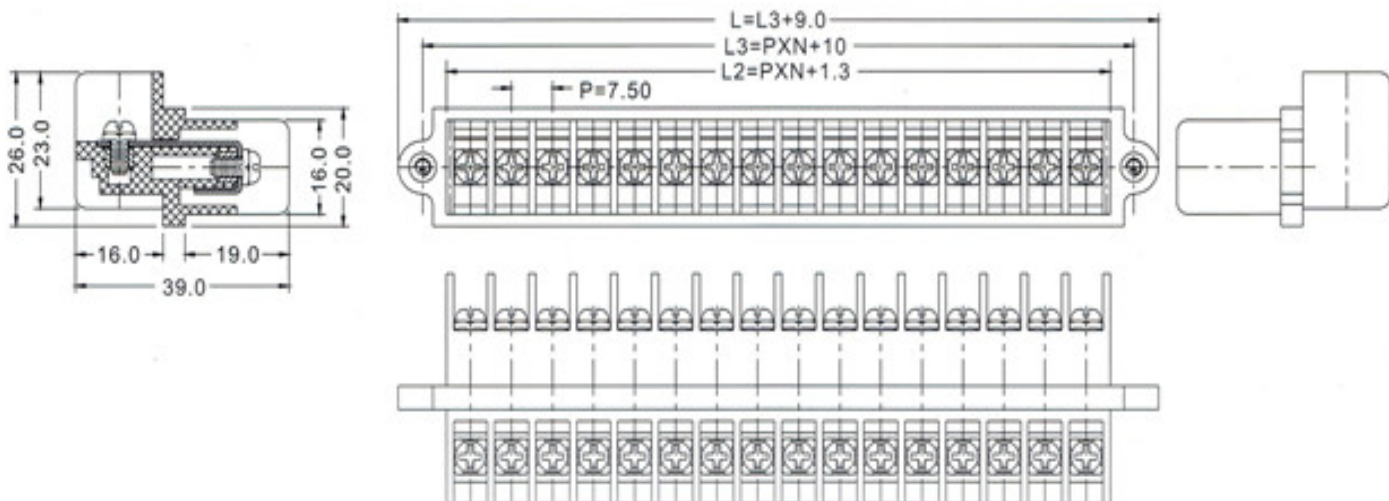
- 环境温度: $-40\sim+100^{\circ}\text{C}$
- 相对湿度: 温度 $+40^{\circ}\text{C}$ ，达93%
- 大气压力: 40Kpa
- 振动: 频率 $10\sim 200\text{Hz}$ 加速度达 50m/s^2

主要技术参数

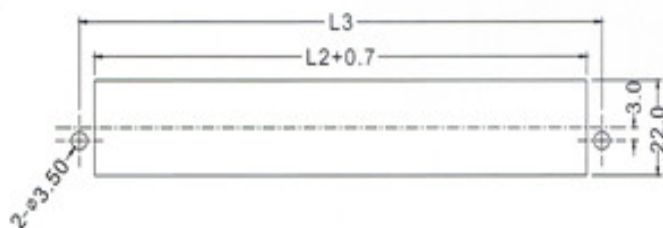
- 工作电压: 660V
- 工作电流: 25A
- 抗电强度: $\geq 2000\text{V}$
- 绝缘电阻: $\geq 1000\text{M}\Omega$



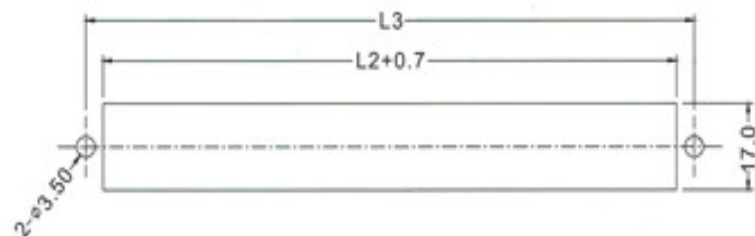
DSTB8-XX-M75V



DSTB8-XX-M75V线路板开孔尺寸图



DSTB8-XX-M75V机箱开孔尺寸图



产品型号	L	L2	L3
DSTB8-08-M75V	79.0	61.3	70
DSTB8-10-M75V	94.0	76.3	85
DSTB8-12-M75V	109.0	91.3	100
DSTB8-16-M75V	139.0	121.3	130
DSTB8-18-M75V	154.0	136.3	145

(Protection terminal block) 继保接线端子系列

DSTB8

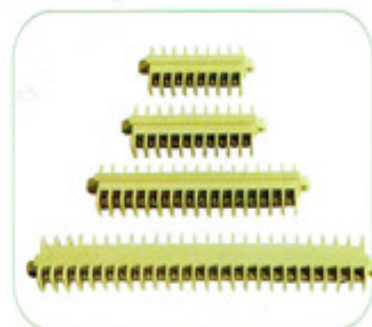
该产品用于导线与导线电路连接，DSTB8-M75型两站接线相互平行，DSTB8-M75V两站接线相互垂直。采用带方垫圈二组合螺钉压接，使用方便可靠，可用于各类机床控制柜，电力电子仪器等。

使用环境条件

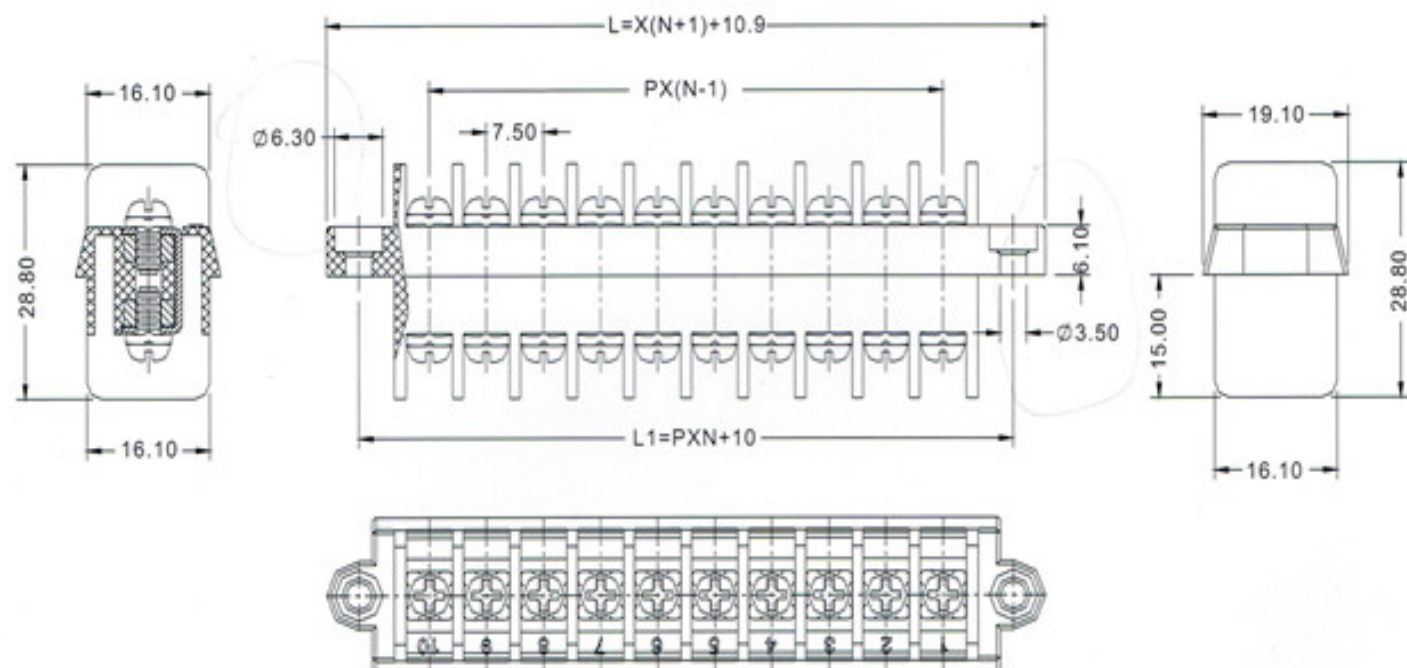
- 环境温度：-40~+100℃
- 相对湿度：温度+40℃，达93%
- 大气压力：40Kpa
- 振动：频率10~200Hz 加速度达50m/s²

主要技术参数

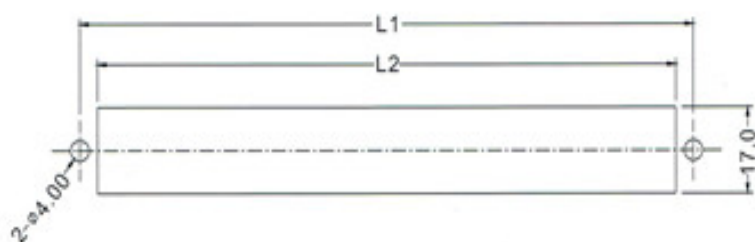
- 工作电压：660V
- 工作电流：25A
- 抗电强度：≥2000V
- 绝缘电阻：≥1000MΩ



DSTB8-XX-M75



DSTB8-XX-M75安装开孔尺寸图



产品型号	L	L1	L2
DSTB8-08-M75	78.4	70	62.5
DSTB8-10-M75	93.4	85	77.5
DSTB8-12-M75	108.4	100	92.5
DSTB8-16-M75	138.4	130	122.5
DSTB8-18-M75	153.4	145	137.5
DSTB8-25-M75	205.9	197.5	190