



珠海市垚鑫电子有限公司

Zhuhai Yaoxin Electronic Co., Ltd. 科技创新 值得信赖!

<http://www.gdcnnt.com>

贯通式接线端子系列





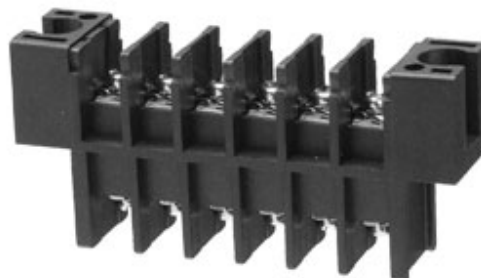
1 型号： DSTB8-XX-Min
 (位数 02---12)

2 进线方式：

安装方式：面板安装

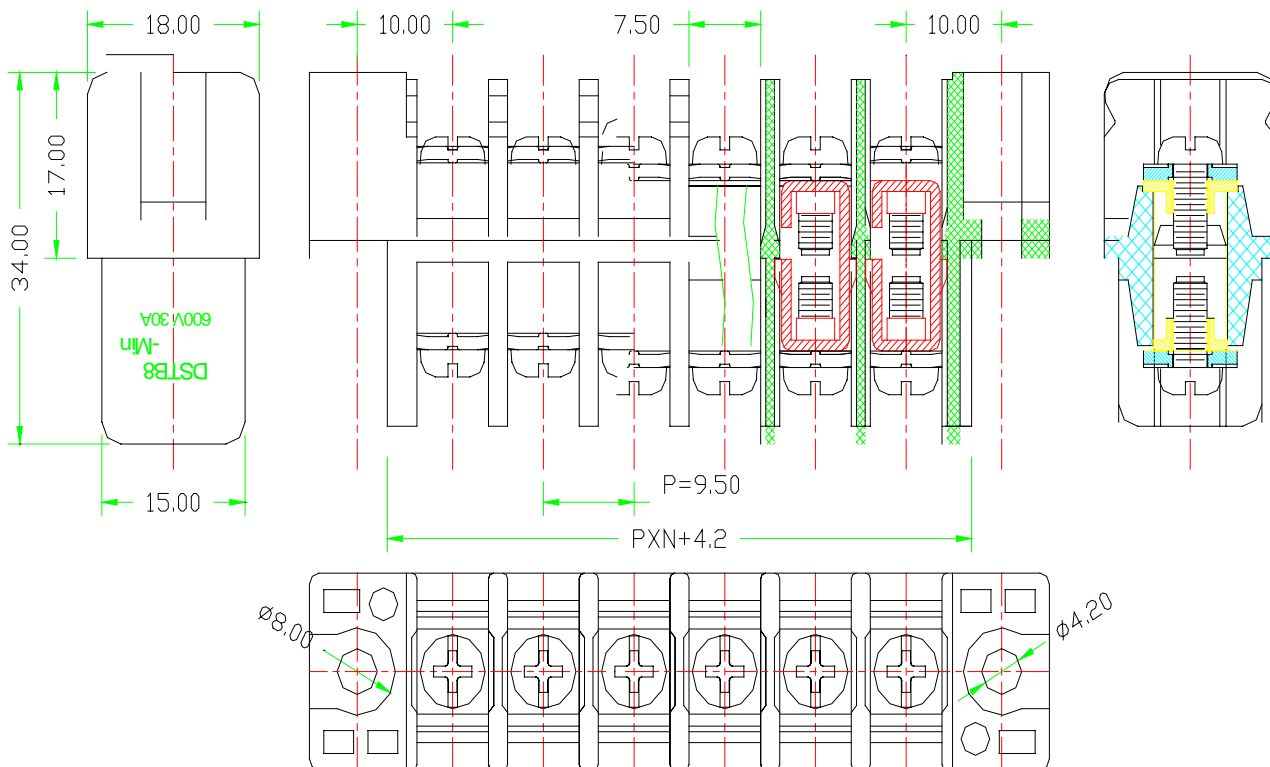
中心距： 9.50 mm .

接线规格： 18~12 AWG



3 尺寸规格：

尺寸封装图



4 技术参数：

承受最大扭力： 8 kgf-cm
 电气参数： 600V/30A
 工频耐电压： AC3000分钟
 绝缘阻抗： 1000M /DC500V

5 材料及表面处理：

外壳：PBT+GF (UL94 V-0) ;
 导流板：T=1.0 mm 铜合金 (H65) 镀环保镍6—8 UM
 螺钉：M3.5, 钢 (C1018A) 镀环保锌4UM
 压板：钢 (SPCC) 镀环保锌4UM

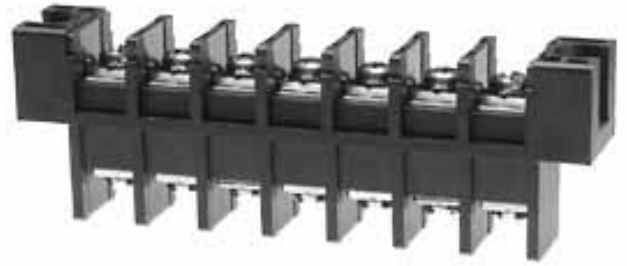


- 1 型号： DSTB8-XX-MiX
- 2 进线方式： （位数 02---12 ）

安装方式：面板安装

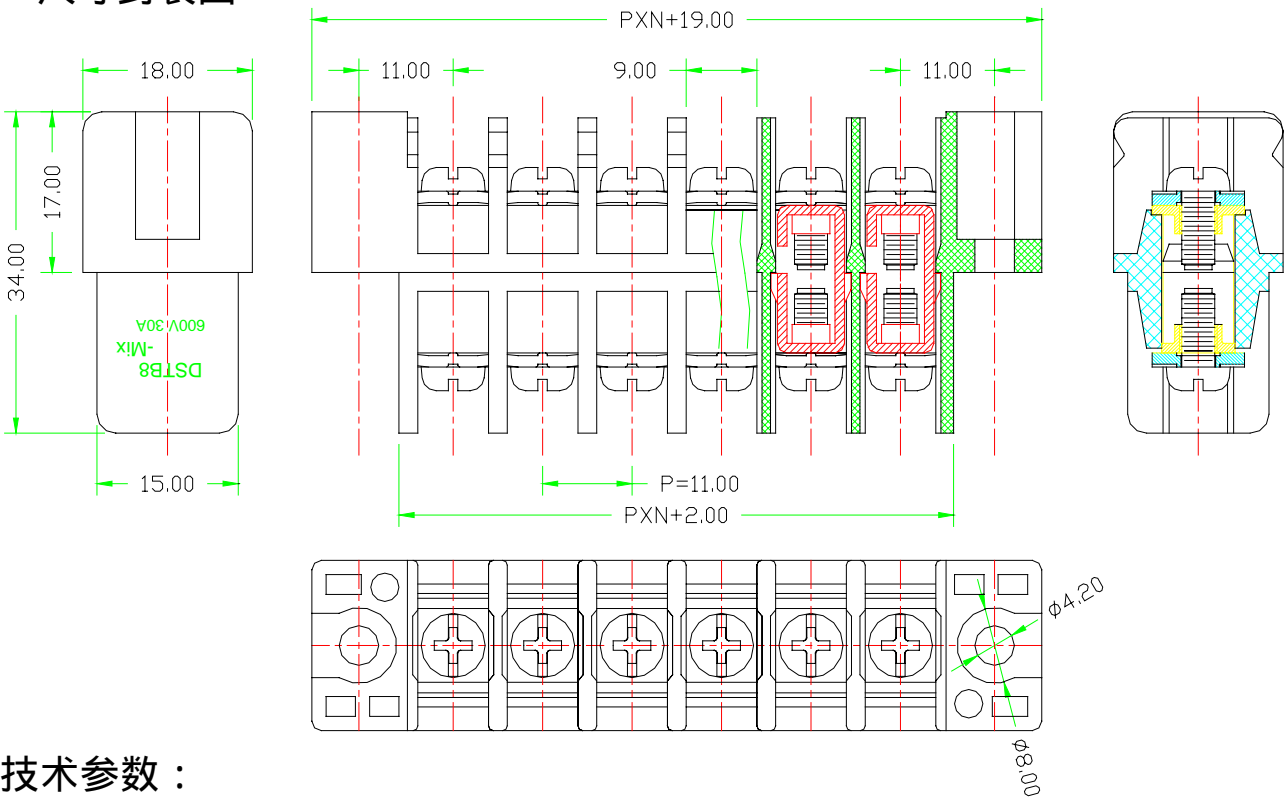
中心距： 11.00 mm .

接线规格：18~12 AWG



- 3 尺寸规格：

尺寸封装图

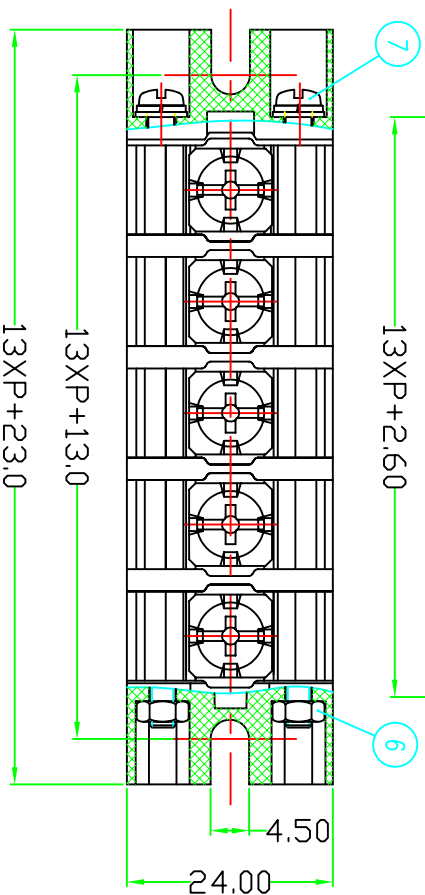
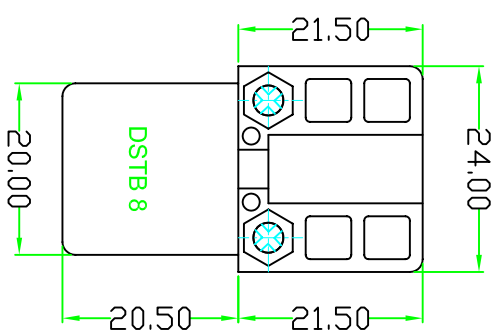
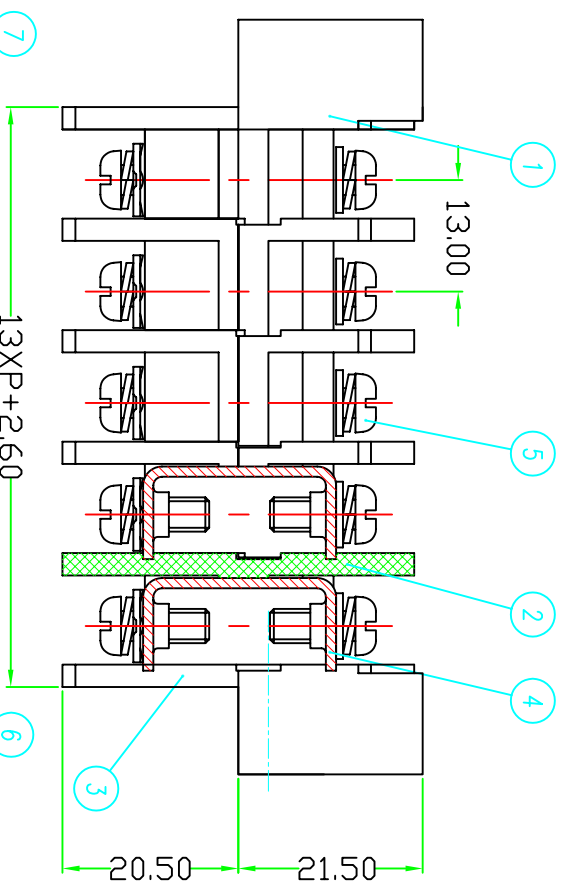
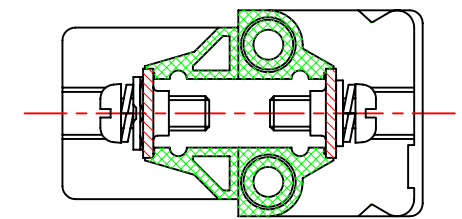


- 4 技术参数：

承受最大扭力： 8 kgf-cm
 电气参数： 600V/30A
 工频耐电压： AC3000V/1 分钟
 绝缘阻抗： 1000M /DC500V

- 5 材料及表面处理：

外壳：PBT+GF（UL94 V-0）；
 螺钉：M3.5, 钢（C1018A） 镀环保锌4UM
 螺钉：M3.5, 钢（C1018A） 镀环保锌4UM
 压板：钢（SPCC） 镀环保锌4UM



技术要求

1. 螺钉应能自由上紧和松开，不能有卡死现象。
2. 承受最大力矩：18 kgf·cm。
3. 压线范围：18-10 AWG。
4. 额定电压、电流：AC600V，40A。
5. 工频耐电压：AC2200V。
6. 绝缘阻抗：DC500V 1000MΩ 以上。
7. 使用温度：-40℃~+120℃

公称尺寸 (mm)	公差 (mm)	一视角
0-10	±0.10	
10-20	±0.15	
20-30	±0.20	
30-40	±0.25	
40-50	±0.30	
50 以上	±0.35	
角度	±1°	

序号	名称	图纸编号	数量	材料	说明	序号	名称	图纸编号	数量	材料	说明
(7)	螺杆	DNO. 379-7	2	STEEL	Ni Plated	(4)	导流条	DNO. 379-4	3	COPPER	Ni Plated
(6)	螺母	DNO. 379-6	2	STEEL	Zn Plated	(3)	外壳3	DNO. 379-3	1	PBT (V0)	GF 15%
(5)	螺钉	DNO. 379-5	6	STEEL	Zn Plated	(2)	外壳2	DNO. 379-2	2	PBT (V0)	GF 15%
						(1)	外壳1	DNO. 379-1	1	PBT (V0)	GF 15%

装配图			
设计处数	更改文件号	签字	日期
设计			
校对			
审核			
工艺			

ASSEMBLY DRAWING			
版本号	重量	比例	
V1		FULL	

材料	型号	图号
MATERIAL	TYPE	DRAWING NUMBER
	DSTB8	DNO. 379-0

1 型号： DSTB22 SERIES

2 进线方式：

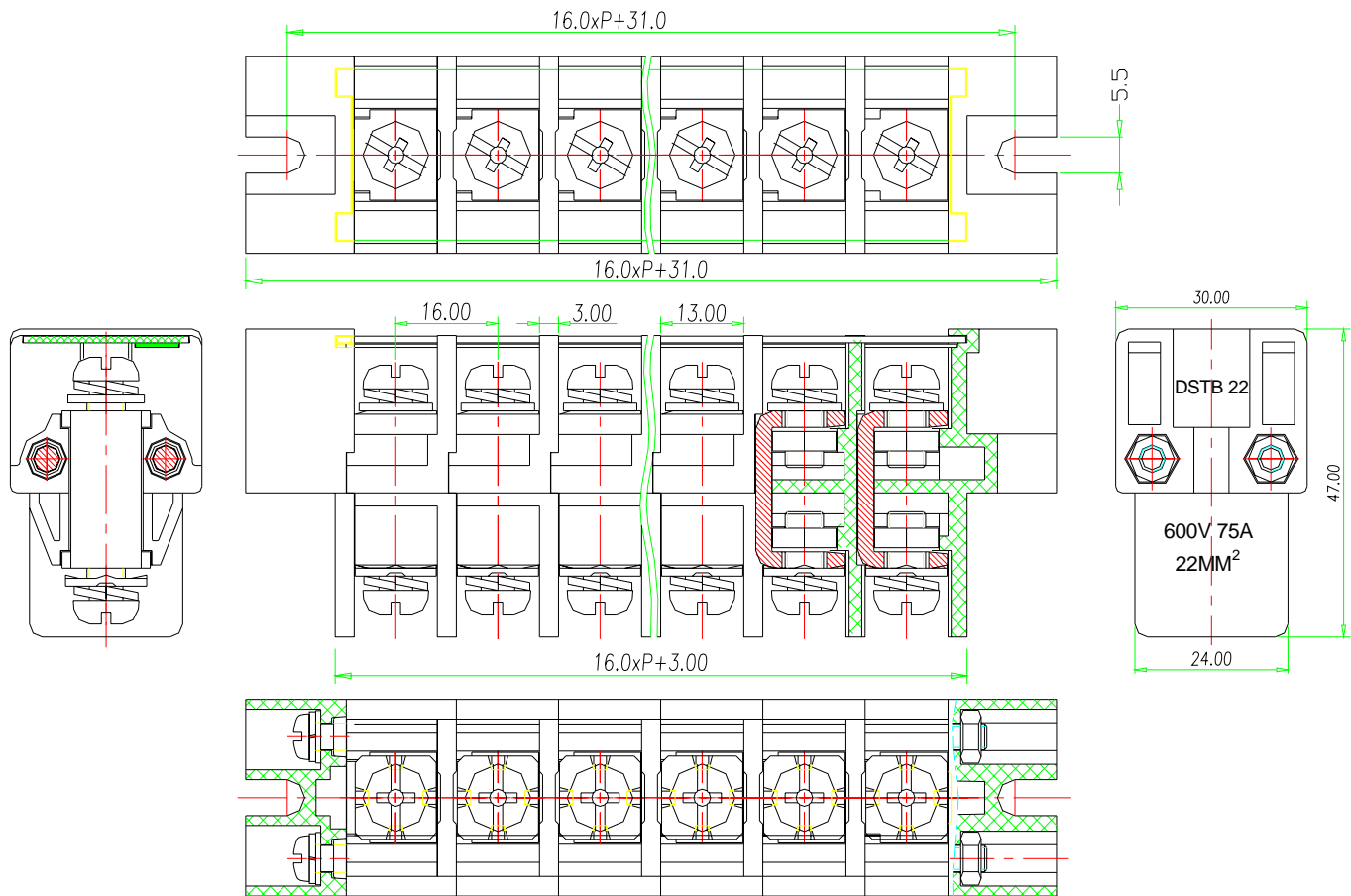
平行于安装面板；

中心距： 16.00 mm .

接线规格： 10~3AWG

3 尺寸规格：

尺寸封装图



4 技术参数：

承受最大扭力： 57 Kgf-cm

电气参数： 600V/75A

工频耐电压： AC3000V/1 分钟

绝缘阻抗： 1000M /DC500V

5 材料及表面处理：

外壳： PBT+GF (UL94 V-0) ；

导流条： T=2.5mm 铜合金 (H65) 镀环保锡 6—8 UM

螺钉： M6, 钢 (C1018) 镀白锌

压板：钢 (#10) 镀白锌

1 型号： DSTB38 SERIES

2 进线方式：

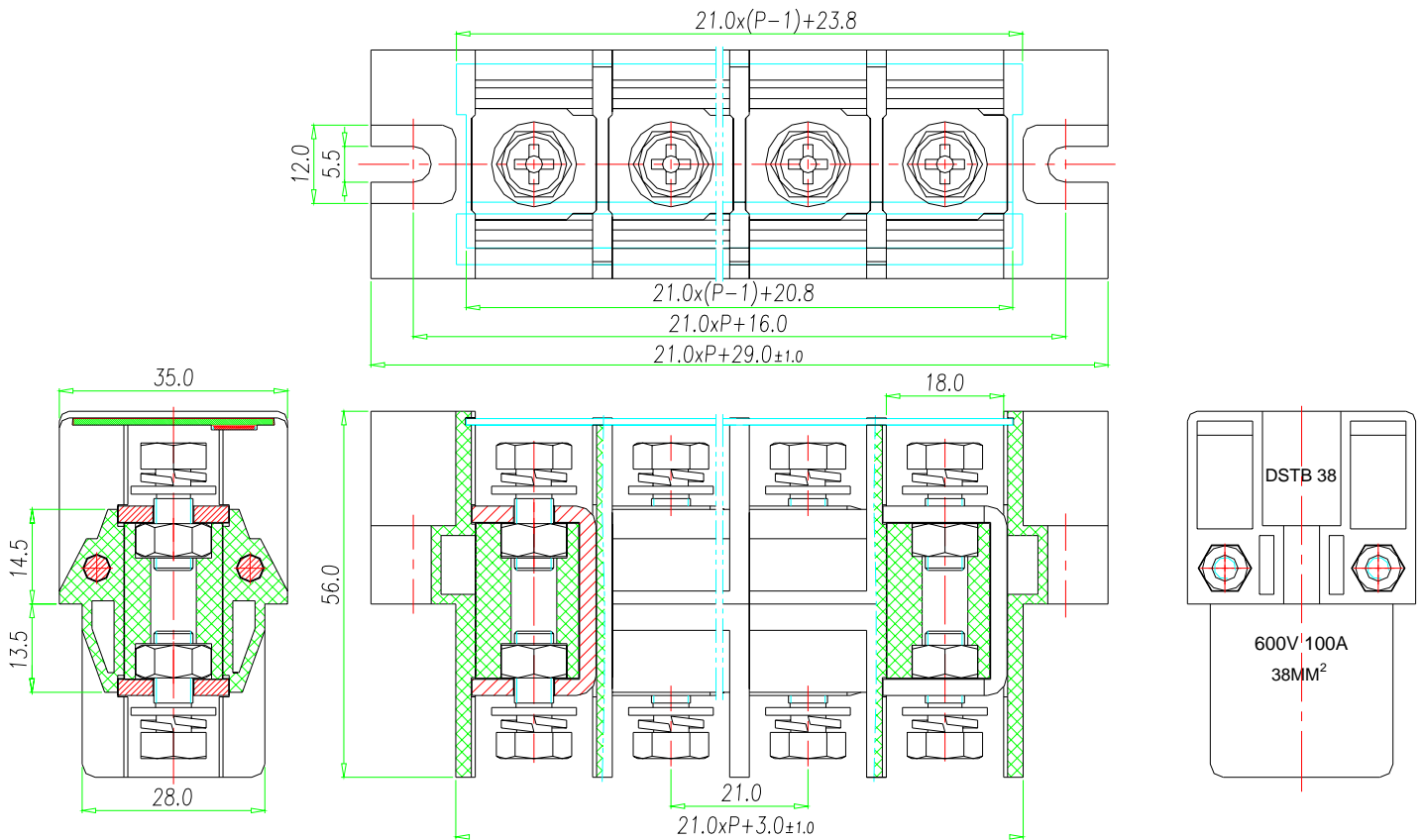
平行于安装面板；

中心距： 21.00 mm .

接线规格：10~2AWG

3 尺寸规格：

尺寸封装图



4 技术参数：

承受最大扭力： 57 Kgf-cm

电气参数： 600V/100A

工频耐电压： AC3000V/1 分钟

绝缘阻抗： 1000M /DC500V

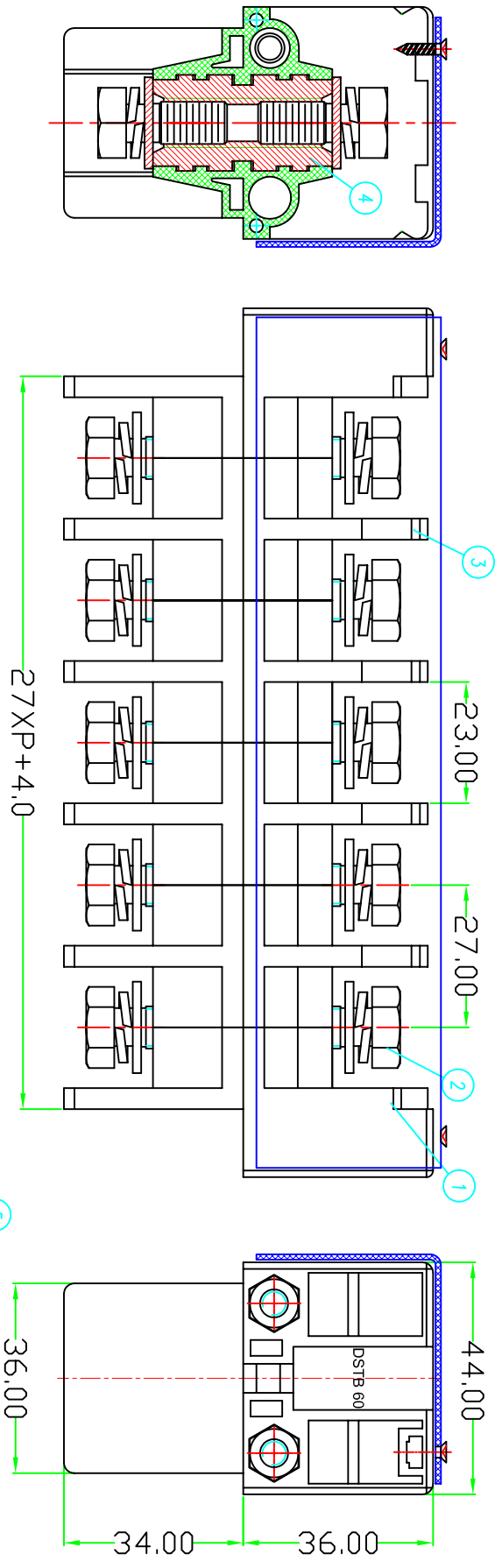
5 材料及表面处理：

外壳： PBT+GF (UL94 V-0)；

导流条： T=2.5mm 铜合金 (H65) 镀环保锡 6—8 UM

螺钉： M6, 钢 (C1018) 镀白锌

压板： 钢 (#10) 镀白锌



技术要求

1. 螺钉应能自由上紧和松开，不能有卡死现象。
2. 承受最大力矩：57 kgf.cm。
3. 压线范围：60 mm²。
4. 额定电压、电流：AC600V，150 A。
5. 工频耐电压：AC2500V。
6. 绝缘阻抗：DC500V 1000MΩ以上。
7. 使用温度：-40℃~+120℃

公称尺寸(mm)	公差(mm)
0-10	±0.30
10-20	±0.35
20-30	±0.40
30-40	±0.45
40-50	±0.50
50以上	±0.55

序号	名称	图纸编号	数量	材料
(6)	螺杆	DNO.382-6	2	STEEL
(5)	螺母	DNO.382-5	6	STEEL

序号	名称	图纸编号	数量	材料
(4)	导电条	DNO.382-4	3	COPPER
(3)	外壳2	DNO.382-3	1	PBT(V0)
(2)	螺钉	DNO.382-2	6	STEEL
(1)	外壳1	DNO.382-1	1	PBT(V0)

材料	数量	材料	说明
MATERIAL			
型号			
TYPE			
图号			
DRAWING NUMBER			

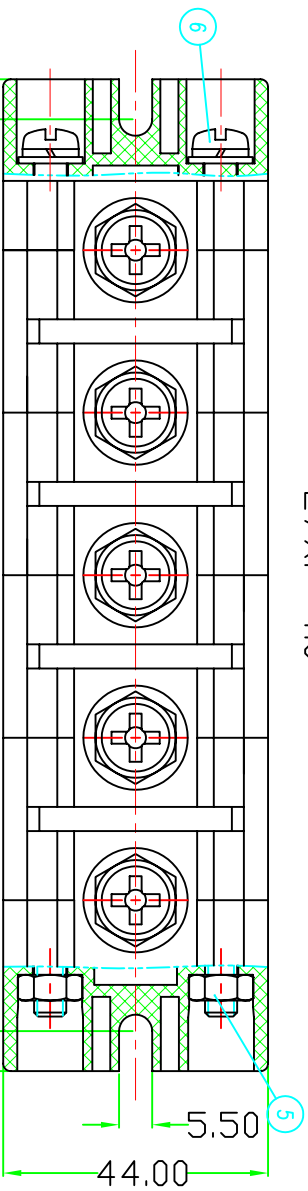
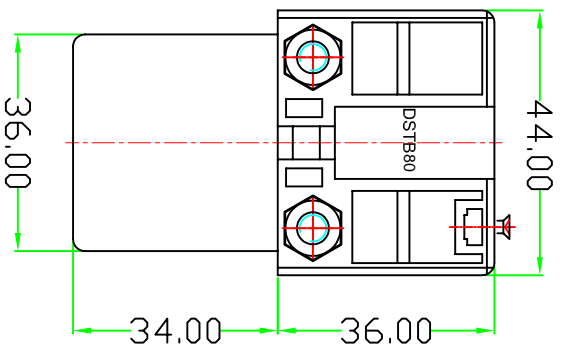
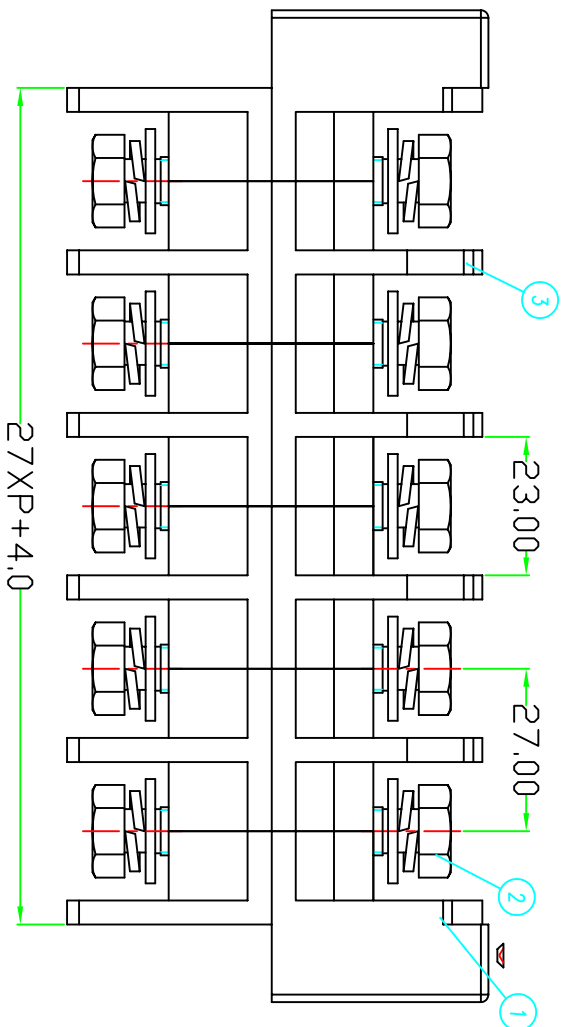
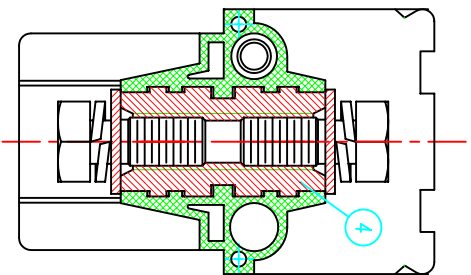
装配图
ASSEMBLY DRAWING

版本号 V1 重量 FULL 比例 FULL

设计 处数 更改文件号 签字 日期
设计 校对 审核 工艺

共 1 页 第 1 页

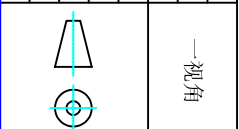
珠海市盈鑫电子有限公司



技术要求

1. 螺钉应能自由上紧和松开，不能有卡死现象。
2. 承受最大力矩：57 kgf.cm。
3. 压线范围：75 mm²。
4. 额定电压、电流：AC600V，180A。
5. 工频耐压：AC2500V。
6. 绝缘阻抗：DC500V 1000MΩ以上。
7. 使用温度：-40℃~+120℃

公称尺寸(mm)	公差(mm)
0-10	±0.30
10-20	±0.35
20-30	±0.40
30-40	±0.45
40-50	±0.50
50 以上	±0.55



序号	名称	图纸编号	数量	材料	说明	序号	名称	图纸编号	数量	材料	说明
(4)	导流条	DNO.382-4	3	COPPER	Ni Plated	(3)	外壳2	DNO.382-3	1	PBT(V0)	GF 15%
(6)	螺杆	DNO.382-6	2	STEEL	Ni Plated	(2)	螺钉	DNO.382-2	6	STEEL	Zn Plated
(5)	螺母1	DNO.382-5	6	STEEL	Zn Plated	(1)	外壳1	DNO.382-1	1	PBT(V0)	GF 15%

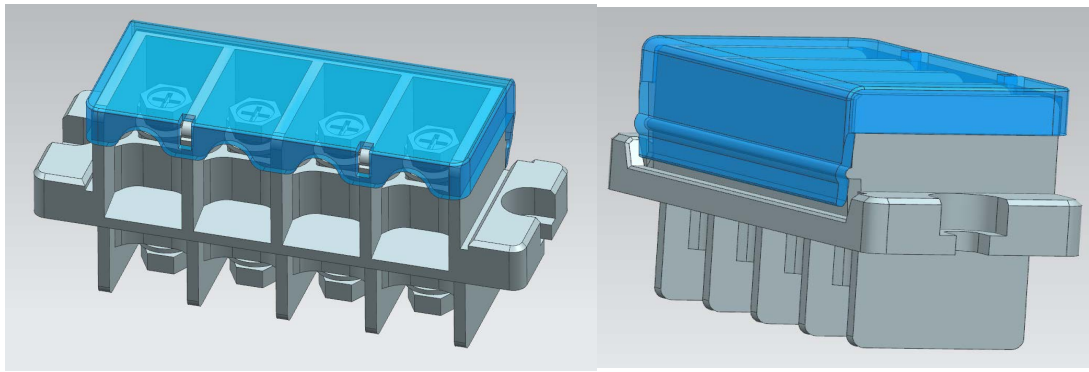
装配图

ASSEMBLY DRAWING

设计	校核	审核	工艺	更改文件号	签字	日期	版本号	重量	比例
							V1		FULL

材料	型号	图号	DRAWING NUMBER
MATERIAL	型号	图号	DRAWING NUMBER
	DSTB80		DNO.382-0

1 型号： DSTB 70



2 进线方式：

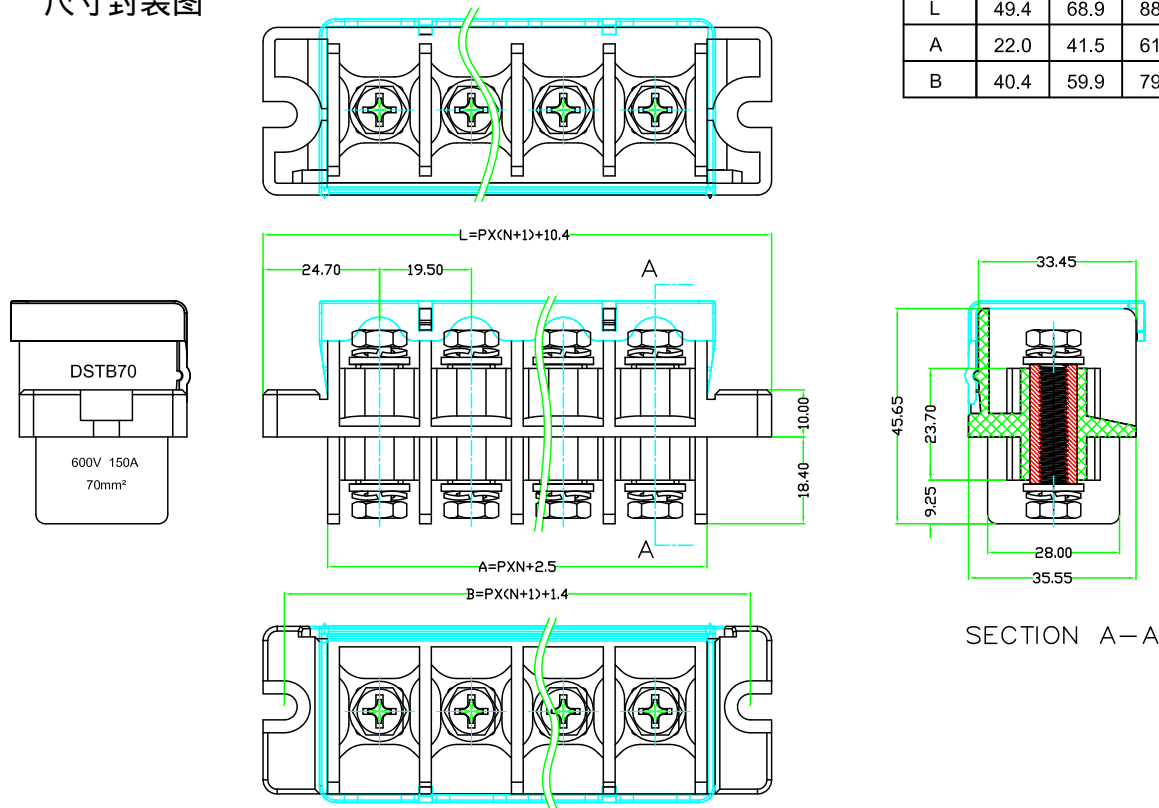
平行于安装面板；
 中心距： 19.50 mm .
 接线规格： 70 mm²

P=间距19.5mm
 N=位数=XX(01~05)

3 尺寸规格：

尺寸封装图

XX	01	02	03	04	05
L	49.4	68.9	88.4	107.9	127.4
A	22.0	41.5	61.0	80.5	100.0
B	40.4	59.9	79.4	98.9	118.4



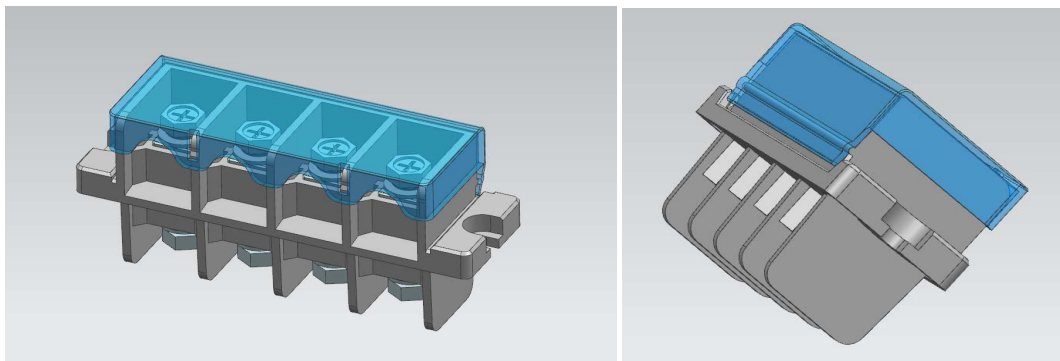
4 技术参数：

承受最大扭力： 5.0 Nm
 电气参数： 600V/ 150 A
 工频耐电压： AC 25 00V/1 分钟
 绝缘阻抗： 1000M /DC500V

5 材料及表面处理：

外壳： PBT+GF (UL94 V-0)；
 导流板： 铜合金 (H65) 镀环保镍6—8 UM
 螺钉： M6, steel (C1018) 镀环保锌4U
 压板： 钢 (SPCC) 镀环保锌4UM

1 型号： DSTB 150



2 进线方式：

平行于安装面板；

中心距： 27.50 mm

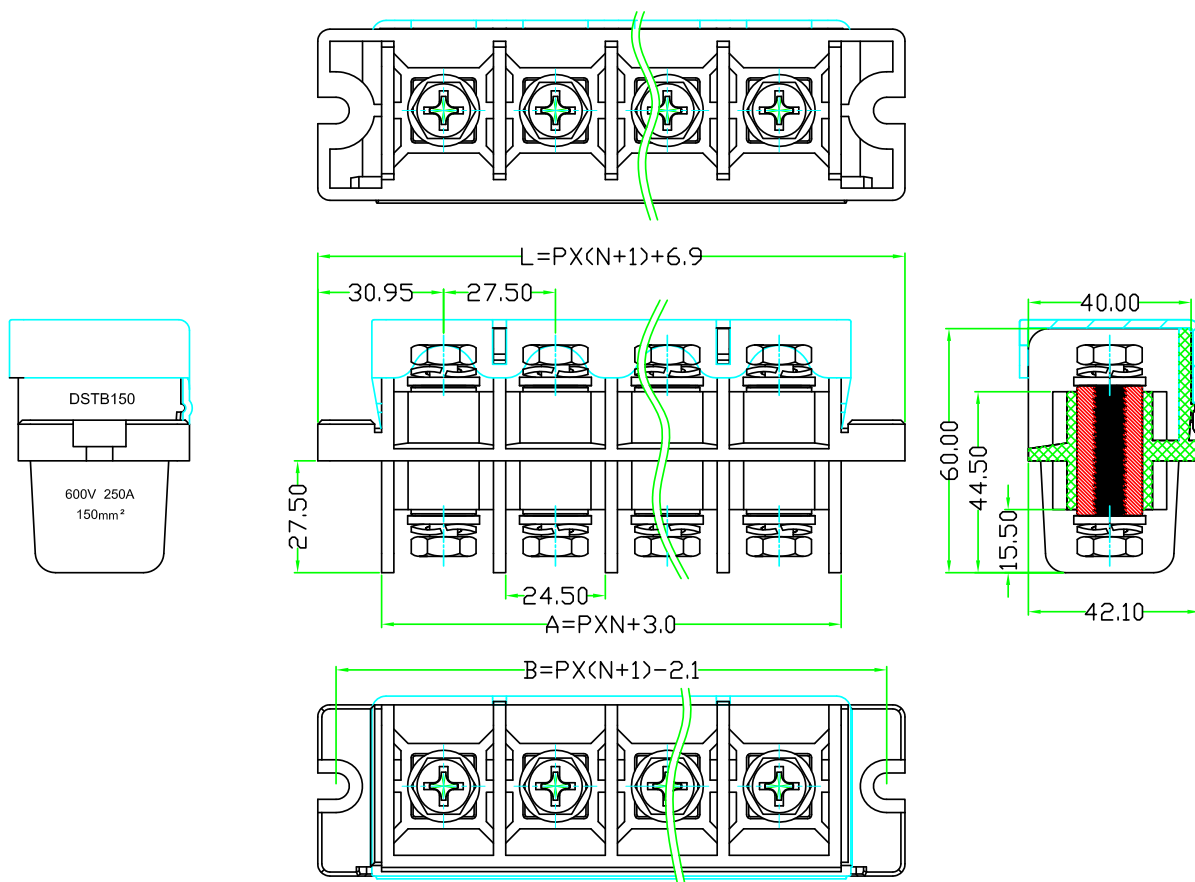
接线规格： 15.0 mm^2

3 尺寸规格：

尺寸封装图

P=间距27.5mm
N=位数=XX(01~05)

XX	01	02	03	04	05
L	61.9	89.4	116.9	144.4	171.9
A	30.5	58.0	85.5	113.0	140.5
B	52.9	80.4	107.9	135.4	162.9



4 技术参数：

承受最大扭力： 12.0 Nm

电气参数： $600\text{V}/250\text{ A}$

工频耐电压： $\text{AC } 2500\text{V}/1\text{ 分钟}$

绝缘阻抗： $1000\text{M}/\text{DC}500\text{V}$

5 材料及表面处理：

外壳：PBT+GF (UL94 V-0)；

导流板：铜合金 (H65) 镀环保镍6—8 μm

螺钉： $\text{M}8, \text{steel (C1018)}$ 镀环保锌4 μm

压板：钢 (SPCC) 镀环保锌4 μm



珠海市垚鑫电子有限公司

Zhuhai Yaoxin Electronic Co., Ltd. 科技创新 值得信赖!



0756-2669938

其他可加工定制产品

Enjoy high-definition life

大电流单芯储能防水连接器

储能连接器PA

简易安装 · 操作安全 · 防水耐高温

A NEW UPGRADE TECHNOLOGY, BUILT-IN QUALITY INSULATION QUALITY THE IMPACTS OF RAW MATERIALS OF ENVIRONMENTAL PROTECTION TECHNOLOGY, BUILT-IN LVS DESIGN, REDUCE



紫铜+铍铜大电流连接器

圆形盘丝插孔

镀金接头/加工定制/绝缘体材质



Thimble current

平面接触

顶针电流电压针

大电流测试、电池测试、动力电池测试

A NEW UPGRADE TECHNOLOGY, BUILT-IN QUALITY INSULATION QUALITY THE IMPACTS OF RAW MATERIALS OF ENVIRONMENTAL PROTECTION TECHNOLOGY, BUILT-IN LVS DESIGN, REDUCE



更多详情请扫描二维码咨询。

新能源时代，电流在这里畅通无阻

New energy era, the current is unimpeded here