

·怀特驱动产品
white drive products



WP

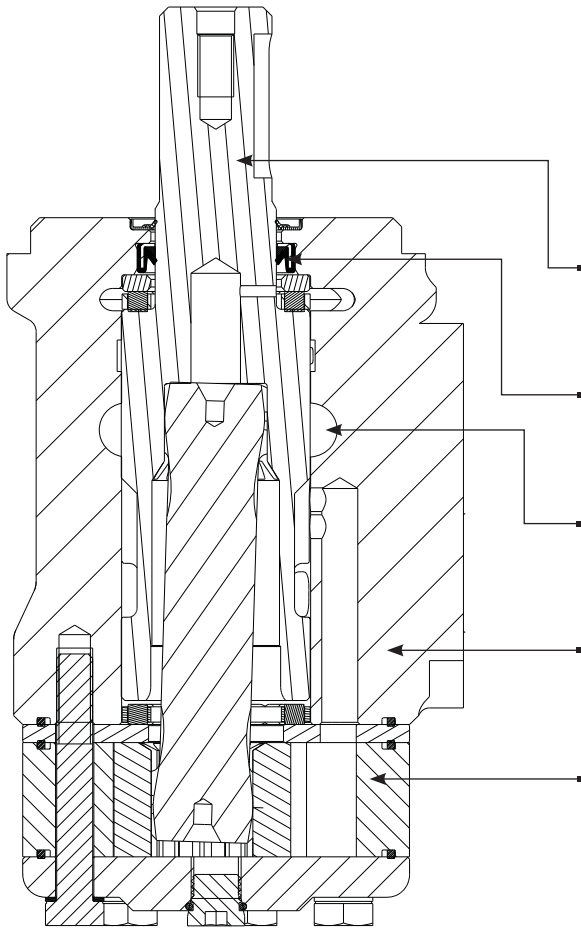
系列液压马达

苏州帕凯德自动化有限公司



概述

相对设计复杂的摆线马达，WP系列马达是一种经济的替代产品，在广阔参数范围内具有高效率。这类马达体积小、输出扭矩大，适合中载工况。主要应用于工业和车辆，包括汽车清洗刷、食品加工设备、传送带、机床、农业设备、扫路车、滑移装载机附具等等。



关键特性

各种安装方式和轴伸选项：可以广泛适用各种工况。

高压轴封：密封寿命长，性能优良。

轴配流设计：性能好，能够在很宽的转速和扭矩范围内平稳工作。

内置单向阀（图中未显示）：适用于壳体泄露连接，降低壳体压力，延长密封件寿命。

整体Roller Stator® 马达设计：体积小，功率大，重量轻。

规格

间歇区 - 工作周期10% 峰值区 - 工作周期1%

代号	排量 cc [in ³ /rev]	最高转速 rpm		最大流量 lpm [gpm]		最大扭矩 Nm [lb-in]		最高压力 bar [psi]		
		连续	间歇	连续	间歇	连续	间歇	连续	间歇	峰值
050	50 [3.0]	1208	1500	60 [16]	75 [20]	91 [805]	108 [956]	140 [2030]	175 [2540]	240 [3480]
060	59 [3.6]	1185	1271	60 [16]	75 [20]	125 [1106]	136 [1204]	160 [2320]	175 [2540]	240 [3480]
080	78 [4.8]	896	960	60 [16]	75 [20]	164 [1451]	183 [1620]	160 [2320]	175 [2540]	240 [3480]
100	96 [5.9]	728	780	60 [16]	75 [20]	195 [1726]	213 [1885]	160 [2320]	175 [2540]	240 [3480]
125	125 [7.6]	559	599	60 [16]	75 [20]	258 [2285]	278 [2460]	160 [2320]	175 [2540]	240 [3480]
160	154 [9.4]	452	483	60 [16]	75 [20]	321 [2840]	362 [3205]	160 [2320]	175 [2540]	240 [3480]
200	190 [11.6]	367	385	60 [16]	75 [20]	380 [3365]	420 [3720]	150 [2180]	175 [2540]	240 [3480]
250	240 [14.6]	291	312	60 [16]	75 [20]	445 [3940]	557 [4930]	140 [2030]	175 [2540]	240 [3480]
315	303 [18.5]	228	245	60 [16]	75 [20]	460 [4071]	602 [5330]	120 [1740]	160 [2320]	200 [2900]
400	388 [23.7]	155	189	60 [16]	75 [20]	488 [4320]	625 [5532]	95 [1380]	125 [1810]	180 [2610]



050		压力 - bars [psi]							最大连续	最大间歇
		30 [435]	60 [870]	80 [1160]	100 [1450]	120 [1740]	140 [2030]	160 [2320]	175 [2540]	
50 cc [3.0 in ³ /rev.]		扭矩 - Nm [lb-in], 转速 rpm							间歇值 - 工作周期10%	
流量 - lpm [gpm]	5 [1.3]	19 [168] 100	39 [345] 85	48 [425] 75	62 [549] 64	75 [664] 48				101
	10 [2.6]	20 [177] 197	38 [336] 196	50 [442] 174	63 [558] 159	78 [690] 146	92 [814] 127	102 [903] 101	107 [947] 97	202
	20 [5.3]	18 [159] 400	38 [336] 386	52 [460] 371	64 [566] 355	78 [690] 341	90 [796] 314	104 [920] 292	108 [956] 290	404
	30 [7.9]	15 [133] 600	37 [327] 585	50 [442] 571	64 [566] 560	77 [681] 540	89 [788] 516	103 [912] 499	107 [947] 495	606
	40 [10.6]	12 [106] 808	31 [274] 800	45 [398] 790	59 [522] 770	73 [646] 766	87 [770] 733	99 [876] 703	106 [938] 697	808
	50 [13.2]	9 [80] 1009	27 [239] 1006	41 [363] 986	55 [487] 982	68 [602] 964	84 [743] 956	98 [867] 930	105 [929] 872	1010
	60 [15.8]	6 [53] 1208	24 [212] 1200	37 [327] 1196	53 [469] 1188	64 [566] 1176	82 [726] 1160	95 [841] 1140	102 [903] 963	1212
	70 [18.5]	3 [27] 1410	17 [150] 1396	32 [283] 1382	44 [389] 1370	58 [513] 1358	80 [708] 1347	93 [823] 1334	98 [867] 1315	1414
	75 [19.8]		15 [133] 1500	30 [265] 1488	40 [354] 1473	56 [496] 1457	77 [681] 1439	88 [779] 1412	93 [823] 1388	1515
最大 间歇										
最大 连续										

总效率 - 70 - 100% 40 - 69% 0 - 39%

理论扭矩 - Nm [lb-in]

24 [212]	47 [416]	63 [558]	79 [699]	95 [841]	110 [973]	126 [1115]	138 [1221]
----------	----------	----------	----------	----------	-----------	------------	------------

使用46cSt [213 SUS]粘度液压油在45°C时测试排量。

060		压力 - bars [psi]							最大连续	最大间歇
		30 [435]	60 [870]	80 [1160]	100 [1450]	120 [1740]	140 [2030]	160 [2320]	175 [2540]	
59 cc [3.6 in ³ /rev.]		扭矩 - Nm [lb-in], 转速 rpm							间歇值 - 工作周期 10%	
流量 - lpm [gpm]	5 [1.3]	20 [177] 83	46 [407] 79	65 [575] 72	80 [708] 64	95 [841] 51	112 [991] 38			85
	10 [2.6]	22 [195] 169	47 [416] 164	66 [584] 155	81 [717] 142	96 [850] 135	113 [1000] 124	125 [1106] 108	136 [1204] 88	170
	20 [5.3]	20 [177] 338	45 [398] 332	64 [566] 320	80 [708] 309	93 [823] 290	111 [982] 276	123 [1088] 245	134 [1186] 222	339
	30 [7.9]	17 [150] 507	43 [381] 502	62 [549] 493	76 [673] 482	89 [788] 468	109 [965] 454	121 [1071] 424	131 [1159] 400	509
	40 [10.6]	14 [124] 678	41 [363] 669	58 [513] 660	73 [646] 645	87 [770] 630	105 [929] 616	117 [1035] 594	127 [1124] 582	678
	50 [13.2]	10 [88] 845	37 [327] 841	55 [487] 833	70 [619] 818	84 [743] 805	102 [903] 792	113 [1000] 770	122 [1080] 754	848
	60 [15.8]	7 [62] 1014	34 [301] 1005	52 [460] 999	66 [584] 992	82 [726] 982	99 [876] 968	109 [965] 956	118 [1044] 933	1017
	70 [18.5]	4 [35] 1185	27 [239] 1182	47 [416] 1180	62 [549] 1175	76 [673] 1158	93 [823] 1144	104 [920] 1128	114 [1009] 1112	1186
	75 [19.8]		22 [195] 1271	43 [381] 1265	58 [513] 1256	73 [646] 1241	86 [761] 1228	100 [885] 1212	110 [973] 1196	1271
最大 间歇										
最大 连续										

总效率 - 70 - 100% 40 - 69% 0 - 39%

理论扭矩 - Nm [lb-in]

28 [249]	56 [499]	75 [665]	94 [831]	113 [998]	132 [1164]	150 [1330]	164 [1455]
----------	----------	----------	----------	-----------	------------	------------	------------

使用46cSt [213 SUS]粘度液压油在 45°C时测试排量。



080

78 cc [4.8 in³/rev.]

		压力 - bars [psi]						最大连续	最大间歇
		30 [435]	60 [870]	80 [1160]	100 [1450]	120 [1740]	140 [2030]	160 [2320]	175 [2540]

		扭矩 - Nm [lb-in], 转速 rpm							间歇值 - 工作周期10%
流量 - lpm [gpm]	5 [1.3]	32 [283] 60	62 [549] 56	80 [708] 50	106 [938] 42	125 [1106] 30			64
	10 [2.6]	31 [274] 125	64 [566] 118	84 [743] 112	104 [920] 104	120 [1062] 98	142 [1257] 82	162 [1434] 67	128
	20 [5.3]	26 [230] 254	60 [531] 245	84 [743] 236	102 [903] 228	125 [1106] 215	144 [1274] 204	164 [1451] 190	256
	30 [7.9]	24 [212] 384	56 [496] 374	81 [717] 366	100 [885] 358	122 [1080] 346	142 [1257] 335	160 [1416] 318	385
	40 [10.6]	19 [168] 512	53 [469] 505	75 [664] 494	96 [850] 483	118 [1044] 473	140 [1239] 462	158 [1398] 450	513
	50 [13.2]	14 [124] 638	46 [407] 630	70 [619] 625	92 [814] 615	110 [973] 606	135 [1195] 593	156 [1381] 580	641
	60 [15.8]	10 [88] 768	42 [372] 762	66 [584] 756	86 [761] 748	106 [938] 738	128 [1133] 728	150 [1327] 717	769
	70 [18.5]	6 [53] 896	36 [319] 890	56 [496] 882	78 [690] 872	98 [867] 860	118 [1044] 846	140 [1239] 830	897
最大 间歇	75 [19.8]	3 [27] 960	27 [239] 955	50 [442] 948	74 [655] 938	92 [814] 926	113 [1000] 916	133 [1177] 896	962

理论转速 rpm

总效率 - 70 - 100% 40 - 69% 0 - 39%

		理论扭矩 - Nm [lb-in]							
		37 [327]	75 [664]	100 [885]	125 [1106]	149 [1319]	174 [1540]	199 [1761]	218 [1929]

使用46cSt [213 SUS] 粘度液压油在45°C时测试排量。

100

96 cc [5.9 in³/rev.]

		压力 - bars [psi]						最大连续	最大间歇
		30 [435]	60 [870]	80 [1160]	100 [1450]	120 [1740]	140 [2030]	160 [2320]	175 [2540]

		扭矩 - Nm [lb-in], 转速 rpm							间歇值 - 工作周期10%
流量 - lpm [gpm]	5 [1.3]	43 [381] 51	82 [726] 42	109 [965] 35	131 [1159] 25				52
	10 [2.6]	43 [381] 99	84 [743] 93	108 [956] 84	133 [1177] 72	152 [1345] 62	180 [1593] 48	197 [1743] 24	104
	20 [5.3]	41 [363] 205	79 [699] 202	107 [947] 197	127 [1124] 192	154 [1363] 182	178 [1575] 172	200 [1770] 140	208
	30 [7.9]	39 [345] 311	74 [655] 307	101 [894] 301	126 [1115] 294	152 [1345] 283	176 [1558] 271	198 [1752] 258	313
	40 [10.6]	29 [257] 413	63 [558] 410	93 [823] 406	121 [1071] 399	150 [1327] 388	172 [1522] 379	195 [1726] 368	417
	50 [13.2]	20 [177] 519	52 [460] 515	85 [752] 510	115 [1018] 503	148 [1310] 492	169 [1496] 480	193 [1708] 464	521
	60 [15.8]	17 [150] 624	53 [469] 620	83 [735] 615	111 [982] 608	138 [1221] 600	165 [1460] 582	183 [1619] 565	625
	70 [18.5]	11 [97] 728	42 [372] 726	73 [646] 723	93 [823] 714	126 [1115] 706	159 [1407] 684	172 [1522] 668	729
最大 间歇	75 [19.8]	6 [53] 780	35 [310] 771	61 [540] 764	89 [788] 755	118 [1044] 736	145 [1283] 724	156 [1381] 699	781

理论转速 rpm

总效率 - 70 - 100% 40 - 69% 0 - 39%

		理论扭矩 - Nm [lb-in]							
		46 [407]	92 [814]	122 [1080]	153 [1354]	183 [1623]	214 [1894]	245 [2168]	268 [2372]

使用46cSt [213 SUS] 粘度液压油在 45°C时测试排量。



125 cc [7.6 in³/rev.]

		压力 - bars [psi]				最大连续		最大间歇	
125		30 [435]	60 [870]	80 [1160]	100 [1450]	120 [1740]	140 [2030]	160 [2320]	175 [2540]

125 cc [7.6 in³/rev.] 扭矩 - Nm [lb-in], 转速 rpm 间歇值 - 工作周期10%

流量 - lpm [gpm]	5 [1.3]	52 [460] 38	95 [841] 35	135 [1195] 32	168 [1487] 27					rpm 垂直扭矩
	10 [2.6]	50 [442] 78	98 [867] 74	138 [1221] 69	172 [1522] 62	190 [1681] 54	234 [2071] 45	258 [2283] 35		
	20 [5.3]	50 [442] 158	96 [850] 152	132 [1168] 144	168 [1487] 135	202 [1788] 124	236 [2088] 110	256 [2265] 94	278 [2460] 78	
	30 [7.9]	44 [389] 238	92 [814] 232	126 [1115] 225	164 [1451] 215	198 [1752] 210	232 [2053] 198	262 [2319] 168	268 [2372] 155	
	40 [10.6]	35 [310] 319	82 [726] 316	118 [1044] 312	160 [1416] 308	193 [1708] 300	226 [2000] 288	252 [2230] 262	266 [2354] 238	
	50 [13.2]	31 [274] 399	77 [681] 396	108 [956] 392	155 [1372] 383	182 [1611] 368	220 [1947] 354	238 [2106] 338	262 [2319] 326	
	60 [15.8]	15 [133] 479	64 [566] 478	97 [858] 475	146 [1292] 470	166 [1469] 463	210 [1858] 454	224 [1982] 443	256 [2265] 434	
	70 [18.5]	8 [71] 559	50 [442] 555	90 [796] 548	140 [1239] 538	162 [1434] 524	204 [1805] 516	209 [1850] 500	236 [2088] 488	
	75 [19.8]	40 [354] 599	71 [628] 594	128 [1133] 588	158 [1398] 576	192 [1699] 565	219 [1961] 556	224 [1982] 536	256 [2265] 524	

总效率 - 70 - 100% 40 - 69% 0 - 39%

理论扭矩 - Nm [lb-in]

60 [531]	119 [1053]	159 [1407]	199 [1761]	239 [2115]	279 [2469]	318 [2814]	348 [3080]
----------	------------	------------	------------	------------	------------	------------	------------

使用 46cSt [213 SUS]粘度液压油在45°C时测试排量。

160 cc [9.4 in³/rev.]

		压力 - bars [psi]				最大连续		最大间歇	
160		30 [435]	60 [870]	80 [1160]	100 [1450]	120 [1740]	140 [2030]	160 [2320]	175 [2540]

160 cc [9.4 in³/rev.] 扭矩 - Nm [lb-in], 转速 rpm 间歇值 - 工作周期10%

流量 - lpm [gpm]	5 [1.3]	56 [496] 30	112 [991] 25	154 [1363] 18	201 [1779] 10					rpm 垂直扭矩
	10 [2.6]	58 [513] 63	115 [1018] 60	156 [1381] 56	205 [1814] 52	245 [2168] 48	285 [2522] 37			
	20 [5.3]	60 [532] 128	123 [1089] 125	162 [1434] 121	202 [1788] 116	242 [2142] 110	282 [2496] 100	327 [2894] 86	360 [3186] 78	
	30 [7.9]	50 [443] 193	117 [1035] 190	157 [1389] 187	197 [1743] 183	238 [2106] 179	278 [2460] 173	322 [2850] 160	358 [3168] 144	
	40 [10.6]	48 [425] 257	113 [1000] 255	155 [1372] 252	195 [1726] 248	236 [2089] 244	273 [2416] 239	318 [2814] 224	355 [3142] 211	
	50 [13.2]	32 [283] 323	106 [938] 320	149 [1319] 316	188 [1664] 312	235 [2080] 306	267 [2363] 299	313 [2770] 288	352 [3115] 275	
	60 [15.8]	23 [204] 387	88 [779] 384	133 [1177] 380	178 [1575] 375	212 [1876] 371	260 [2301] 366	308 [2726] 358	342 [3027] 346	
	70 [18.5]	16 [142] 452	82 [726] 451	128 [1133] 448	170 [1505] 444	206 [1823] 436	255 [2257] 430	302 [2673] 423	331 [2929] 412	
	75 [19.8]	10 [89] 483	79 [699] 481	124 [1097] 477	164 [1451] 472	201 [1779] 466	248 [2195] 460	296 [2620] 450	319 [2823] 436	

总效率 - 70 - 100% 40 - 69% 0 - 39%

理论扭矩 - Nm [lb-in]

74 [651]	147 [1302]	196 [1736]	245 [2170]	282 [2496]	343 [3038]	392 [3472]	429 [3798]
----------	------------	------------	------------	------------	------------	------------	------------

使用46cSt [213 SUS]粘度液压油在 45°C时测试排量。



		压力 - bars [psi]							最大连续	最大间歇		
200		30 [435]	60 [870]	80 [1160]	100 [1450]	115 [1670]	140 [2030]	150 [2180]	175 [2540]			
190 cc [11.6 in ³ /rev.]		扭矩 - Nm [lb-in], 转速 rpm							间歇值 - 工作周期10%			
最大 连续	流量 - lpm [gpm]	5 [1.3]	10 [2.6]	20 [5.3]	30 [7.9]	40 [10.6]	50 [13.2]	60 [15.8]	70 [18.5]	75 [19.8]	26	wdr 额定转速
	5 [1.3]	75 [664]	158 [1398]	200 [1770]	241 [2133]						26	
	10 [2.6]	25	22	20	10						53	
	20 [5.3]	78 [690]	160 [1416]	204 [1805]	252 [2230]	291 [2575]	348 [3080]	377 [3336]			105	
	30 [7.9]	51	49	45	39	35	29	22			158	
	40 [10.6]	74 [655]	156 [1381]	200 [1770]	246 [2177]	293 [2593]	354 [3133]	380 [3363]	416 [3681]		211	
	50 [13.2]	104	102	99	95	89	83	76	65		263	
	60 [15.8]	70 [619]	152 [1345]	196 [1735]	240 [2124]	290 [2566]	352 [3115]	378 [3345]	420 [3717]		316	
	70 [18.5]	157	155	152	148	143	137	130	118		368	
最大 间歇	40 [10.6]	65 [575]	147 [1301]	190 [1681]	228 [2018]	286 [2531]	340 [3009]	376 [3327]	418 [3699]		395	
	50 [13.2]	210	208	205	200	193	186	178	168			
	54 [478]	142 [1257]	180 [1593]	222 [1965]	277 [2451]	333 [2947]	356 [3150]	402 [3558]	223			
60 [15.8]	262	260	258	254	249	243	235	223				
70 [18.5]	36 [319]	128 [1133]	166 [1469]	210 [1858]	266 [2354]	322 [2850]	350 [3097]	400 [3540]				
75 [19.8]	315	313	309	305	299	293	284	268				
	15 [133]	102 [903]	158 [1398]	202 [1788]	254 [2248]	302 [2673]	327 [2894]	376 [3327]				
	367	365	362	358	352	336	330	316				
		94 [832]	146 [1292]	194 [1717]	230 [2035]	290 [2566]	317 [2805]	364 [3221]				
		394	390	385	380	374	365	352				
总效率 - 70 - 100% <input type="checkbox"/> 40 - 69% <input type="checkbox"/> 0 - 39% <input checked="" type="checkbox"/>												
理论扭矩 - Nm [lb-in]												
		91 [803]	182 [1611]	242 [2142]	303 [2677]	348 [3079]	424 [3748]	454 [4016]	529 [4685]			

使用46cSt [213 SUS] 粘度液压油在45°C时测试排量。

		压力 - bars [psi]							最大连续	最大间歇		
250		30 [435]	60 [870]	85 [1230]	100 [1450]	125 [1810]	140 [2030]	160 [2320]	175 [2540]			
240 cc [14.6 in ³ /rev.]		扭矩 - Nm [lb-in], 转速 rpm							间歇值 - 工作周期10%			
最大 连续	流量 - lpm [gpm]	5 [1.3]	10 [2.6]	20 [5.3]	30 [7.9]	40 [10.6]	50 [13.2]	60 [15.8]	70 [18.5]	75 [19.8]	21	wdr 额定转速
	5 [1.3]	89 [788]	194 [1717]	264 [2336]	326 [2885]						21	
	10 [2.6]	19	16	10	6						42	
	20 [5.3]	92 [814]	196 [1735]	268 [2372]	329 [2912]	394 [3487]					83	
	30 [7.9]	40	36	32	21	10					125	
	40 [10.6]	90 [796]	192 [1699]	264 [2336]	321 [2841]	397 [3513]	445 [3938]	510 [4513]	554 [4903]		167	
	50 [13.2]	81	77	72	65	50	42	36	23		208	
	60 [15.8]	86 [761]	185 [1637]	256 [2265]	314 [2779]	392 [3469]	439 [3855]	502 [4442]	557 [4929]		250	
	70 [18.5]	124	121	115	106	94	84	76	61		292	
最大 间歇	40 [10.6]	82 [726]	179 [1584]	248 [2195]	305 [2699]	384 [3398]	431 [3814]	486 [4301]	545 [4823]		313	
	50 [13.2]	165	162	158	153	144	135	125	113			
	69 [611]	169 [1496]	243 [2150]	293 [2593]	378 [3345]	421 [3726]	475 [4204]	526 [4655]	138			
60 [15.8]	207	203	195	189	183	170	157	138				
70 [18.5]	48 [425]	152 [1345]	230 [2035]	282 [2496]	364 [3221]	407 [3602]	456 [4035]	508 [4496]				
75 [19.8]	250	247	243	236	222	216	205	188				
	37 [327]	139 [1230]	219 [1938]	263 [2327]	343 [3035]	386 [3416]	441 [3903]	496 [4389]				
	291	285	278	271	256	249	234	221				
	26 [230]	128 [1133]	205 [1814]	245 [2168]	328 [2903]	374 [3310]	428 [3788]	481 [4257]				
	312	310	307	302	294	270	254	242				
总效率 - 70 - 100% <input type="checkbox"/> 40 - 69% <input type="checkbox"/> 0 - 39% <input checked="" type="checkbox"/>												
理论扭矩 - Nm [lb-in]												
		115 [1018]	229 [2027]	325 [2875]	382 [3381]	478 [4230]	535 [4735]	611 [5407]	669 [5920]			

使用46cSt [213 SUS] 粘度液压油在45°C时测试排量。



315

303 cc [18.5 in³/rev.]

压力 - bars [psi]				最大连续		最大间歇	
30 [435]	50 [725]	70 [1015]	85 [1230]	100 [1450]	120 [1740]	140 [2030]	160 [2320]

5 [1.3]	10 [2.6]	20 [5.3]	30 [7.9]	40 [10.6]	50 [13.2]	60 [15.8]	70 [18.5]	75 [19.8]
---------	----------	----------	----------	-----------	-----------	-----------	-----------	-----------

压力 - Nm [lb-in], 转速 rpm 间歇值 - 工作周期10%

123 [1089] 16	200 [1770] 13	282 [2496] 10	344 [3044] 6					
117 [1035] 31	194 [1717] 29	277 [2451] 25	342 [3027] 21	399 [3531] 17				
112 [991] 64	196 [1735] 62	275 [2434] 58	340 [3009] 54	397 [3513] 49	460 [4071] 43	526 [4655] 32	605 [5354] 23	
104 [920] 98	183 [1620] 94	267 [2363] 90	322 [2850] 85	390 [3452] 79	448 [3965] 70	520 [4602] 62	602 [5328] 56	
86 [761] 129	168 [1487] 126	252 [2230] 122	304 [2690] 118	365 [3230] 113	440 [3894] 106	515 [4558] 99	588 [5204] 76	
73 [646] 164	156 [1381] 160	238 [2106] 155	288 [2549] 150	350 [3098] 144	424 [3752] 136	500 [4425] 127	571 [5053] 119	
60 [531] 195	140 [1239] 192	223 [1974] 188	270 [2390] 183	325 [2876] 176	396 [3505] 170	480 [4248] 164	546 [4832] 157	
37 [327] 228	122 [1080] 226	186 [1646] 223	254 [2248] 218	309 [2735] 212	368 [3257] 206	455 [4027] 196	527 [4664] 188	
23 [204] 245	100 [885] 242	174 [1540] 238	237 [2097] 233	293 [2593] 228	359 [3177] 222	444 [3929] 215	516 [4567] 206	

17	33	66	99	132	165	198	231	248
----	----	----	----	-----	-----	-----	-----	-----

总效率 - 60 - 100% 40 - 59% 0 - 39%

理论扭矩 - Nm [lb-in]

145 [1283]	241 [2133]	338 [2991]	410 [3628]	482 [4265]	579 [5124]	675 [5973]	772 [6832]
------------	------------	------------	------------	------------	------------	------------	------------

使用 46cSt [213 SUS] 粘度液压油在45°C时测试排量。

400

388 cc [23.7 in³/rev.]

压力 - bars [psi]				最大连续		最大间歇	
30 [435]	45 [650]	55 [800]	65 [940]	80 [1160]	95 [1380]	110 [1595]	125 [1810]

5 [1.3]	10 [2.6]	20 [5.3]	30 [7.9]	40 [10.6]	50 [13.2]	60 [15.8]	70 [18.5]	75 [19.8]
---------	----------	----------	----------	-----------	-----------	-----------	-----------	-----------

扭矩 - Nm [lb-in], 转速 rpm 间歇值 - 工作周期10%

144 [1274] 11	220 [1947] 10	270 [2389] 7	338 [2991] 5					
146 [1292] 25	223 [1973] 23	272 [2407] 20	340 [3009] 16	412 [3646] 10	488 [4319] 6			
145 [1283] 51	219 [1938] 50	269 [2381] 48	333 [2347] 45	408 [3611] 40	484 [4283] 35	548 [4850] 27		
138 [1221] 76	215 [1903] 75	262 [2319] 73	322 [2850] 70	402 [3558] 67	472 [4177] 59	546 [4832] 47	625 [5531] 36	
120 [1062] 103	204 [1805] 102	250 [2212] 100	310 [2743] 96	393 [3478] 89	458 [4053] 82	535 [4735] 73	618 [5469] 62	
100 [885] 129	186 [1646] 128	238 [2106] 125	295 [2611] 123	374 [3310] 119	446 [3947] 112	520 [4602] 102	600 [5310] 91	
76 [673] 155	166 [1469] 153	222 [1965] 150	282 [2496] 148	358 [3168] 143	427 [3779] 139	496 [4389] 130	576 [5097] 121	
50 [442] 179	145 [1283] 177	194 [1717] 174	250 [2212] 170	334 [2956] 165	402 [3558] 158	472 [4177] 152	540 [4779] 144	
42 [372] 189	135 [1195] 187	176 [1558] 184	226 [2000] 180	306 [2708] 175	373 [3301] 167	445 [3938] 160	520 [4602] 150	

13	26	52	77	103	129	155	180	190
----	----	----	----	-----	-----	-----	-----	-----

总效率 - 70 - 100% 40 - 69% 0 - 39%

理论扭矩 - Nm [lb-in]

185 [1640]	278 [2460]	340 [3007]	402 [3554]	494 [4374]	587 [5194]	680 [6014]	772 [6834]
------------	------------	------------	------------	------------	------------	------------	------------

使用46cSt [213 SUS] 粘度液压油在45°C时测试排量。



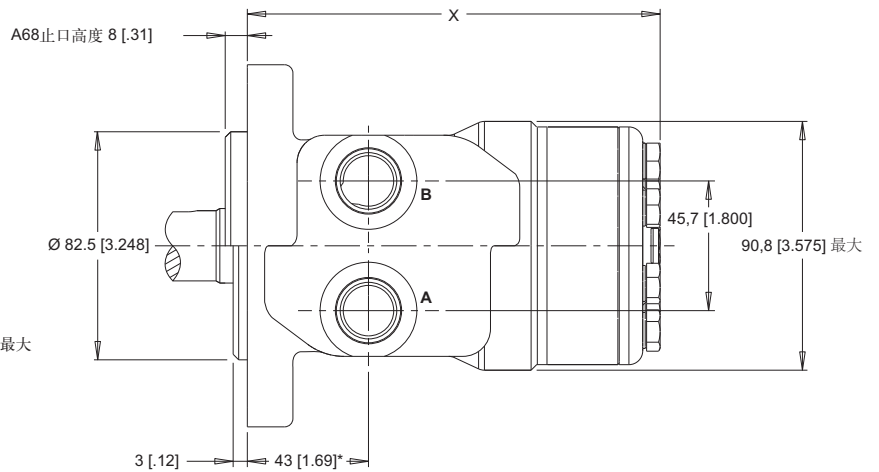
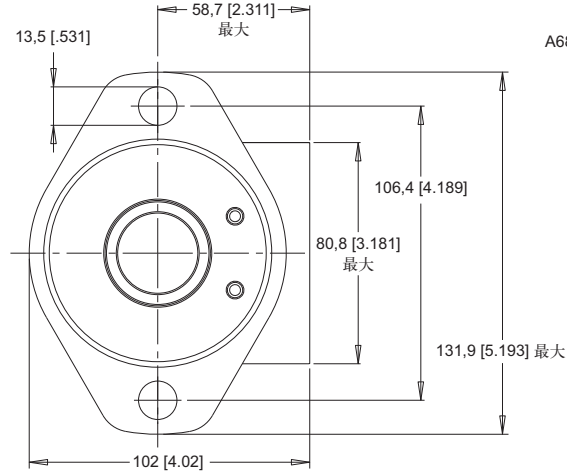
155 & 156 系列壳体 (SAE A 法兰)

A10 2-孔法兰, 1/2" NPT 并排油口

A11 2-孔法兰, 7/8" O-形圈并排油口

A18 2-孔法兰, 1/2" BSP.F 并排油口

A68 2-孔法兰, 1/2" BSP.F 并排油口*

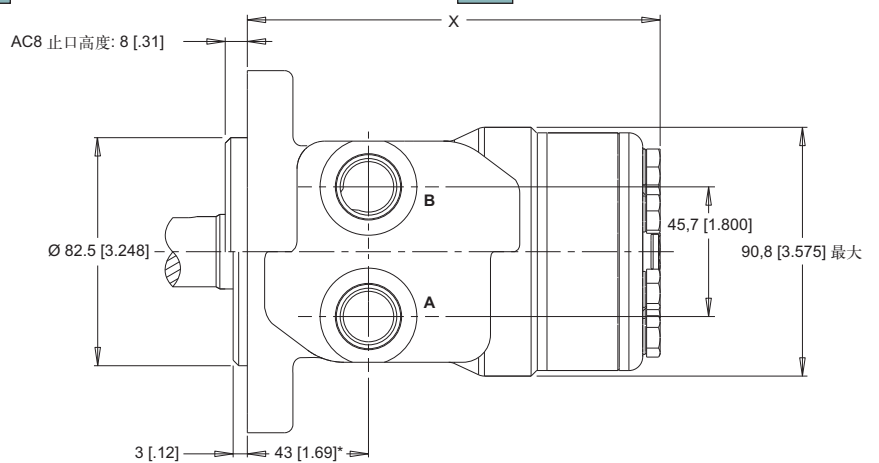
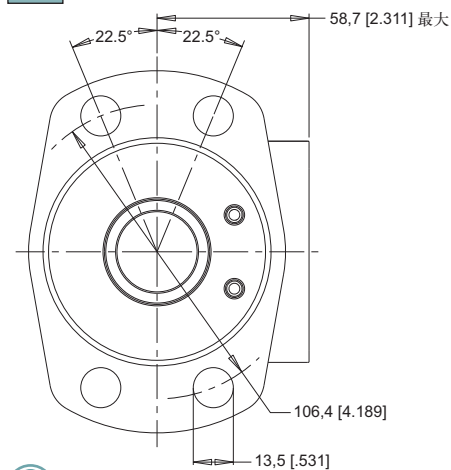


注意: 尺寸 X 参见12页, *-在 A10, A11, & A18 壳体尺寸X上减5mm.

A30 4-孔法兰, 1/2" NPT 并排油口

A31 4-孔法兰, 7/8" O-形圈并排油口

AC8 4-孔法兰, 1/2" BSP.F 并排油口*

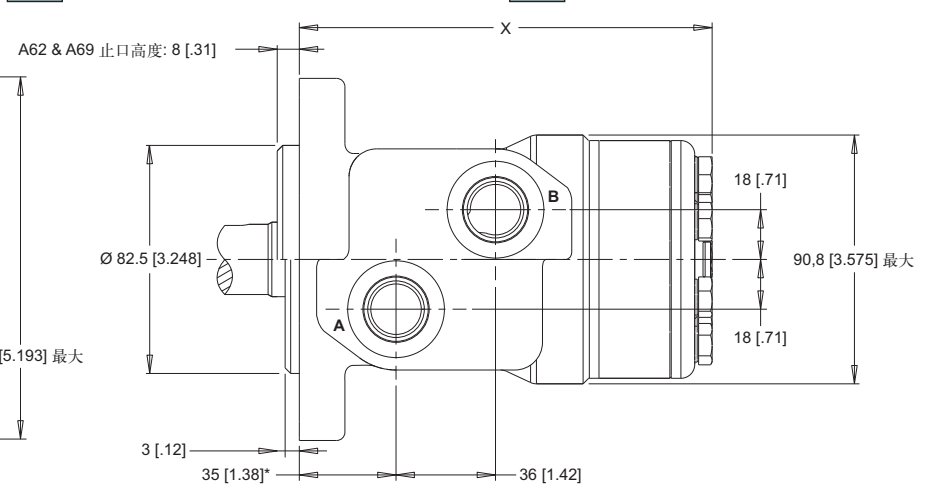
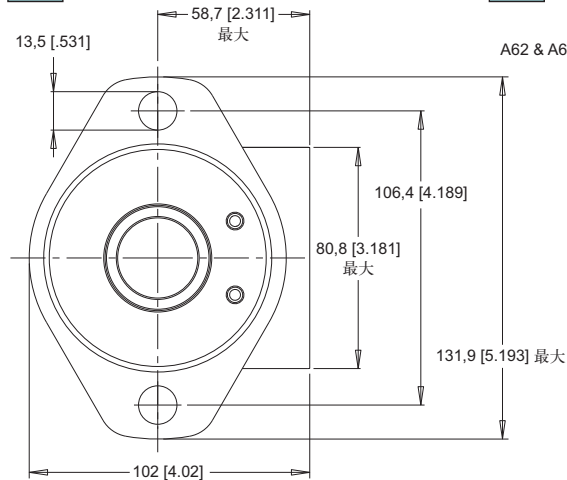


注意: 尺寸 X 参见12页, *-在 A30, A31壳体尺寸X上减5mm.

A12 2-孔法兰, 1/2" BSP.F 偏置油口

A62 2-孔法兰, 1/2" BSP.F 偏置油口*

A69 2-孔法兰, 7/8" O-形圈偏置油口*

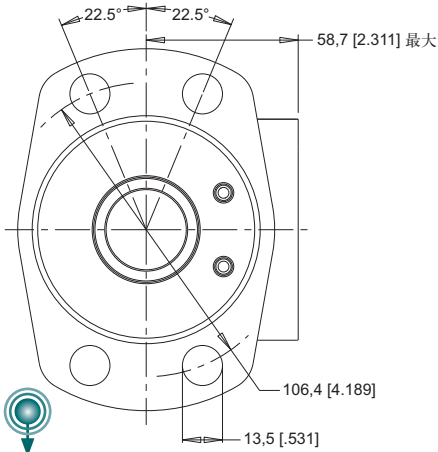


注意: 尺寸 X 参见12页, *-在 A12壳体尺寸X上减5mm.

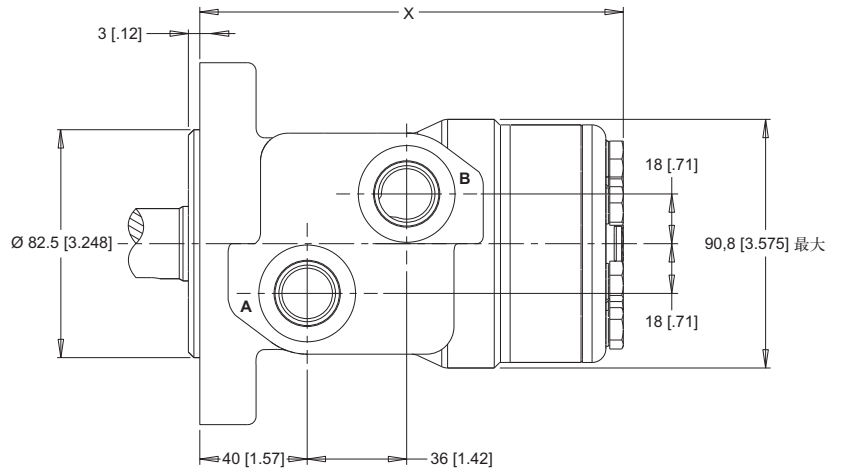


155 & 156 系列壳体 (SAE A法兰)

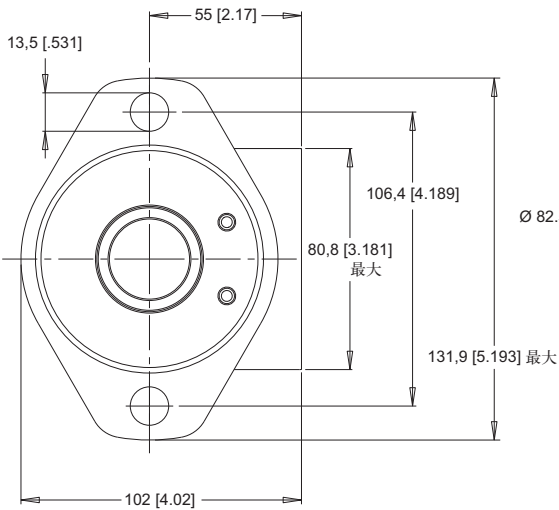
A32 4-孔法兰, 1/2" BSP.F 偏置油口



注意: 尺寸 X 参见12页。

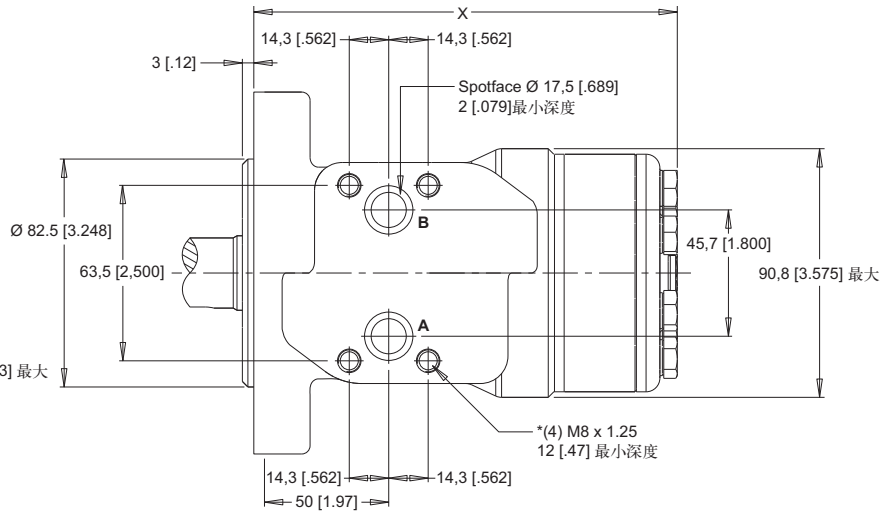


A17 2-孔法兰, 板式油口*

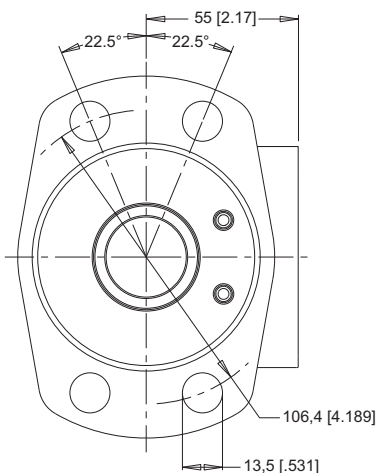


注意: 尺寸 X 参见12页, *- A17壳体上的4个螺纹为5/16-18UNC深度相同。

G17 2-孔法兰, 板式油口

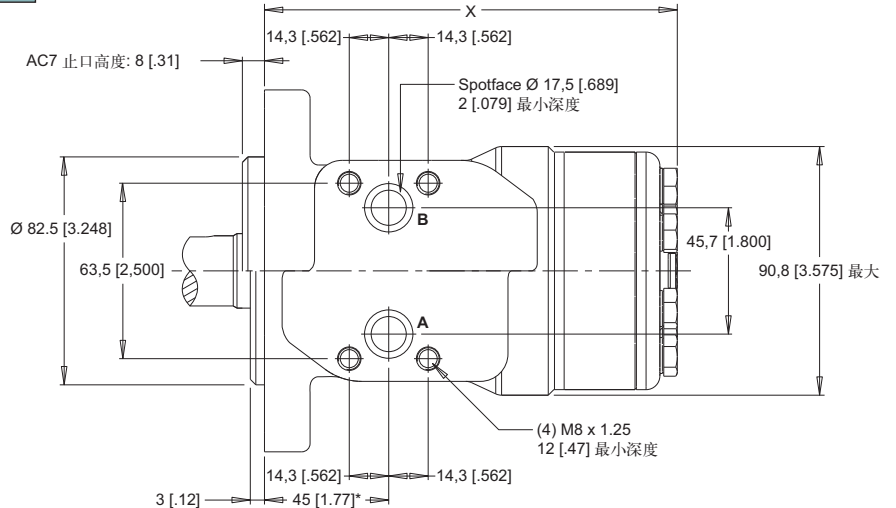


A37 4-孔法兰, 板式油口



注意: 尺寸 X 参见12页, *- 在A37壳体尺寸X上减5mm。

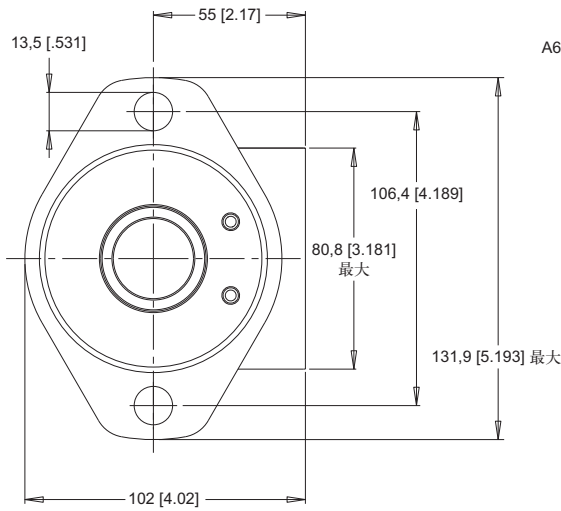
AC7 4-孔法兰, 板式油口*



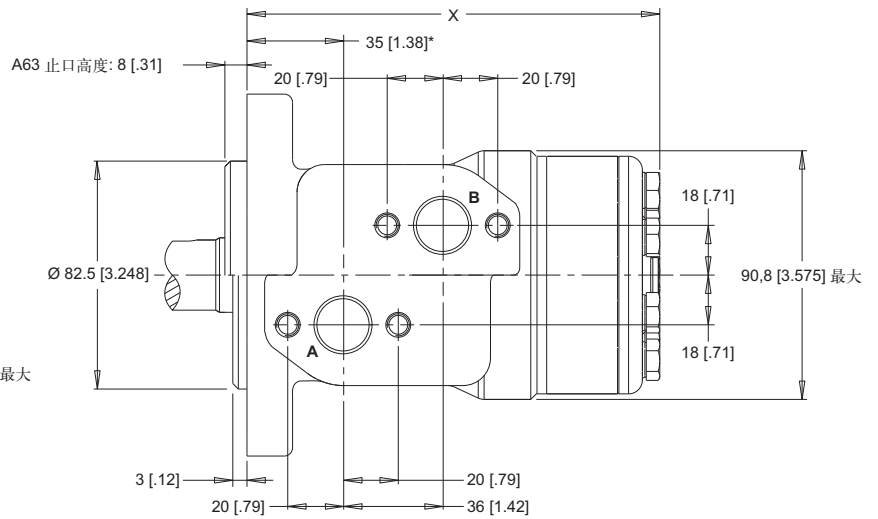


155 & 156 系列壳体 (SAE A法兰, 4孔方法兰安装)

A13 2-孔法兰, 1/2" BSP.F 偏置板式油口

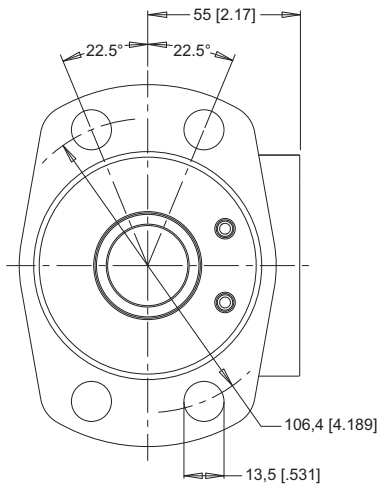


A63 2-孔法兰, 1/2" BSP.F 偏置板式油口*

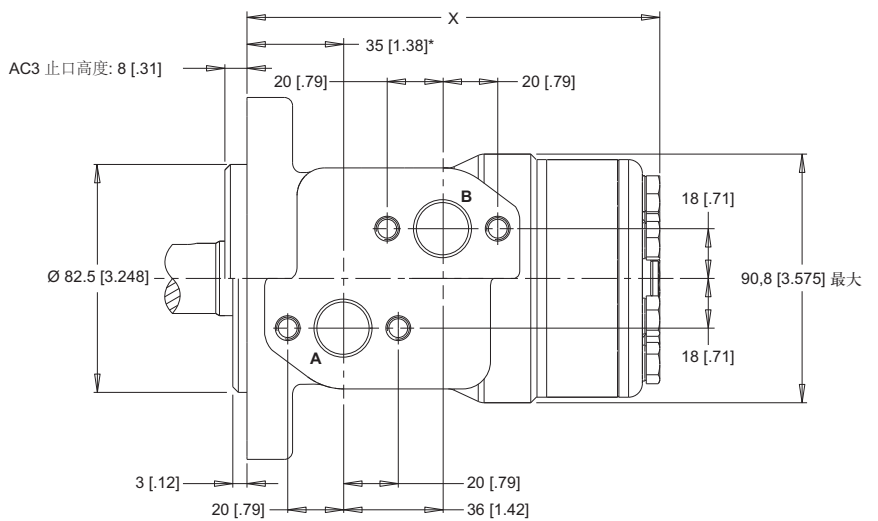


注意: 尺寸 X 参见12页, *- A13壳体尺寸X上减5mm。

AC3 4-孔法兰, 1/2" BSP.F 偏置板式油口*

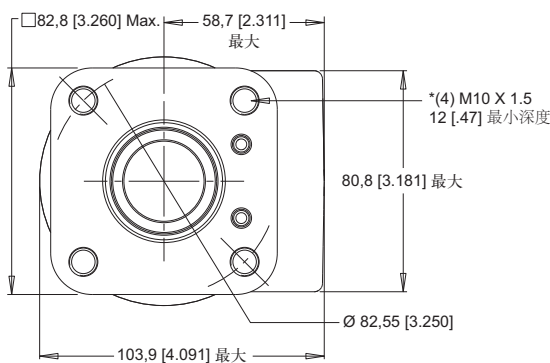


A3D 4-孔法兰, 7/8" O-形圈偏置板式油口



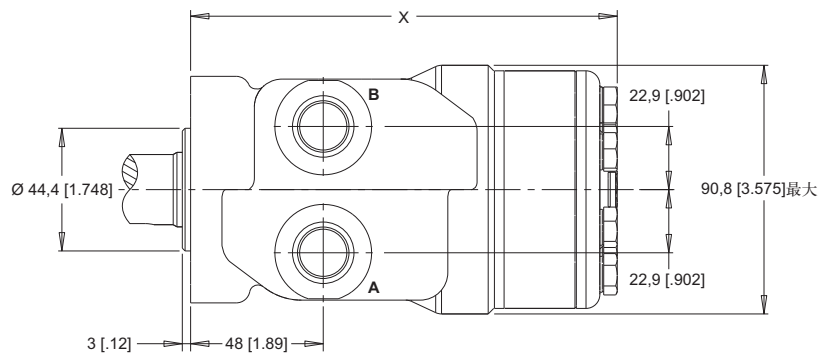
注意: 尺寸 X 参见12页, *- A3D壳体尺寸X上减5mm。

F30 4-孔法兰, 1/2" NPT 并排油口*



F31 4-孔法兰, 7/8" O-形圈偏置板式油口*

F38 4-孔法兰, 1/2" BSP.F 并排油口

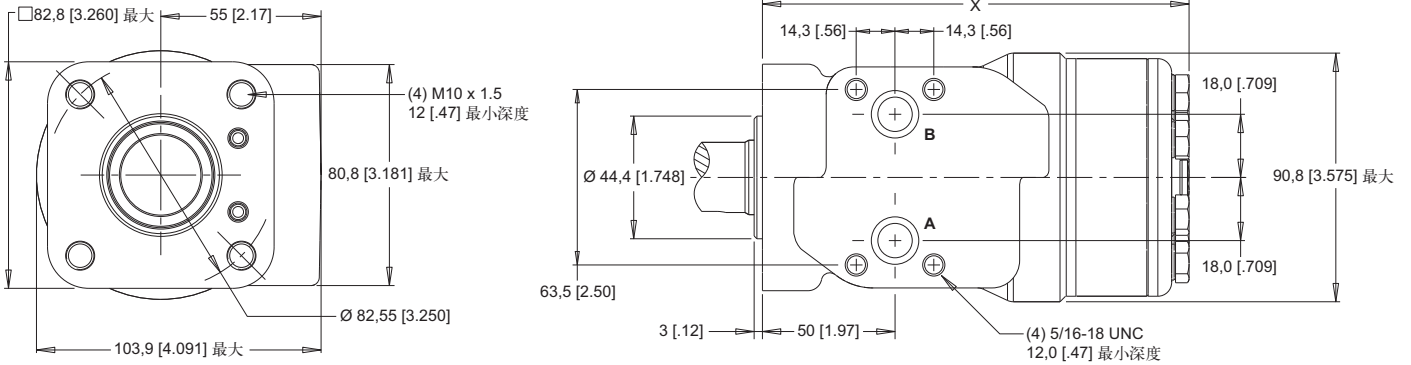


注意: 尺寸 X 参见12页, *- F30&F31壳体四个安装孔螺纹为3/8-16UNC深度相同。



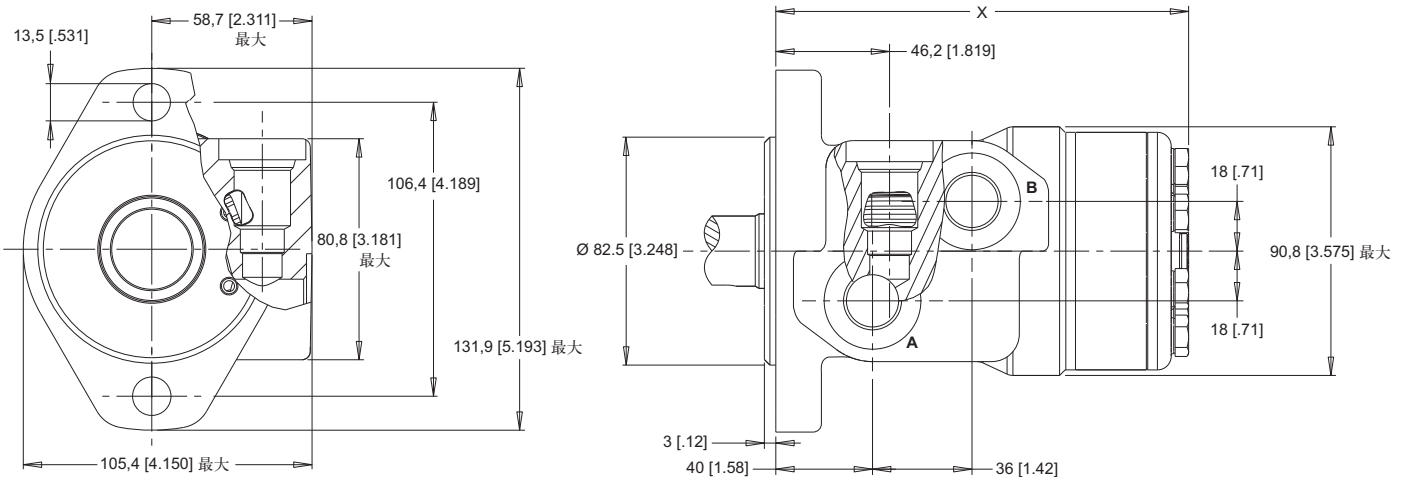
155 & 156 系列壳体 (SAE A法兰带溢流阀阀腔孔)

F37 4-孔法兰, 板式油口



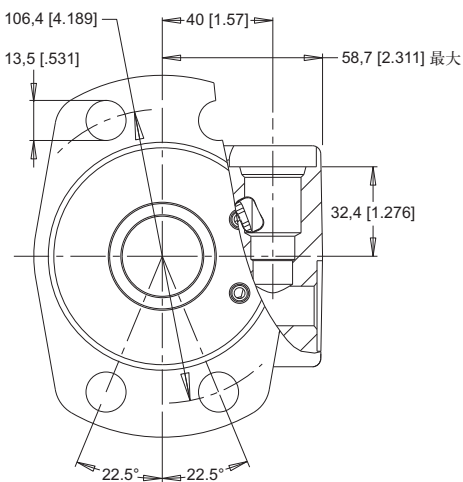
注意: 尺寸 X 参见12页。

A19 2-孔法兰, 7/8" O-形圈偏置油口

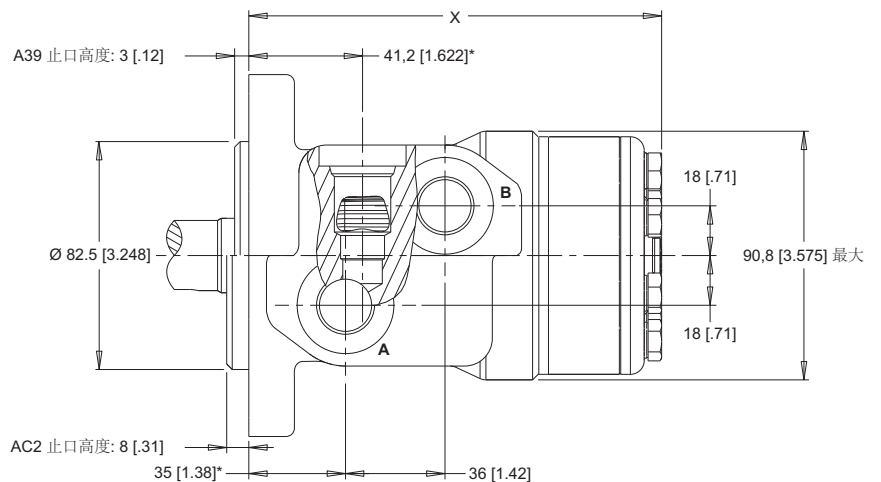


注意: 尺寸 X 参见12页。

A39 4-孔法兰, 7/8" O-形圈偏置油口



AC2 4-孔法兰, 1/2" BSP.F 偏置油口*



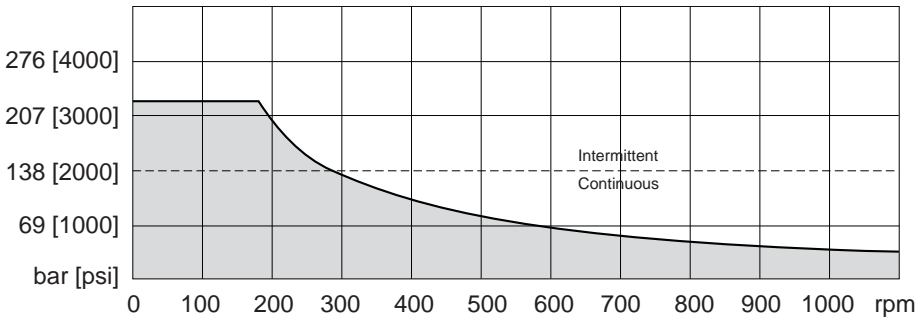
注意: 尺寸 X 参见12页, *- A39壳体尺寸X上减5mm。



155 & 156 系列马达技术信息

允许的轴封压力

下面曲线描绘了不同转速时允许的轴封压力。工作在灰色区域内可以保证轴封的额定寿命。实际轴封压力取决于马达配置（见下）。



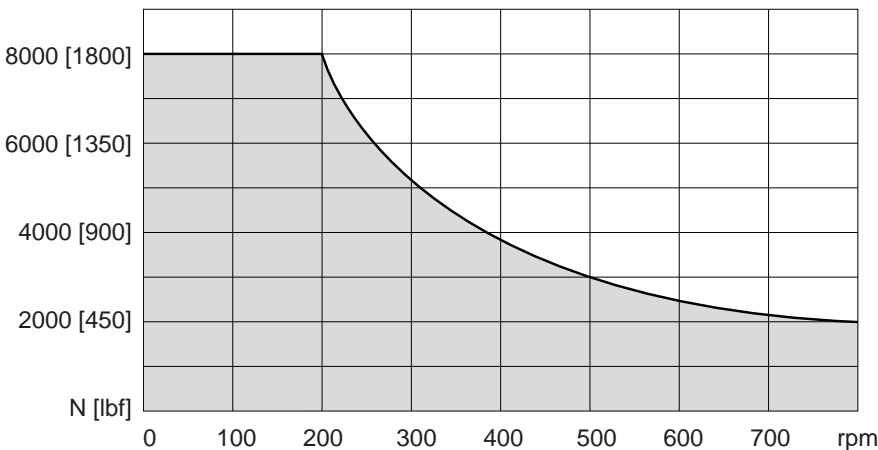
带单向阀而且壳体泄油连接时，轴封的压力等于泄油压力。带单向阀但壳体泄油没有连接时，轴封压力等于马达回油口的压力。不带单向阀而且壳体泄油没有连接时，轴封的压力等于马达进回油口压力的平均值。

长度/重量表 所有安装-尺寸 X		
代号	mm [in]	kg [lb]
050	136 [5.34]	6.5 [14.2]
060	137 [5.40]	6.5 [14.3]
080	139 [5.49]	6.6 [14.5]
100	142 [5.59]	6.7 [14.7]
125	146 [5.74]	6.8 [14.9]
160	150 [5.90]	6.9 [15.2]
200	155 [6.10]	7.1 [15.6]
250	162 [6.36]	7.3 [16.1]
315	170 [6.69]	7.6 [16.7]
400	181 [7.13]	7.9 [17.5]

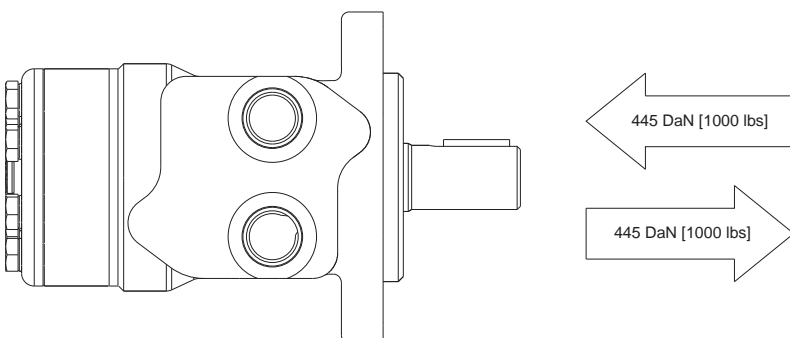
注：
根据WP马达配置的不同，其重量会有 ± 0.5kg的偏差。

允许的轴负载/轴承曲线

下面轴承曲线描绘了键中心线处不同转速情况下马达承受径向负载的能力。工作在阴影区域内用推荐的流体可以保证较好的油膜润滑。阴影区域以外的工况，会由于缺油或发热过多易引起马达失效。使用润滑性差或低黏度油液时，若要保证马达达到客户满意的寿命与性能，可适当降低最大负载与速度的额定值。



轴向荷载

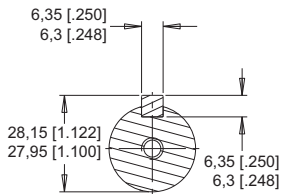




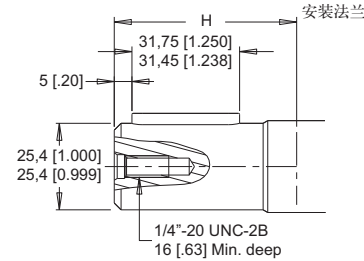
155 & 156 系列轴

10 1" 直轴

最大扭矩: 655 Nm [5800 lb-in]

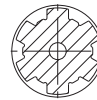


15 1" 加长直轴

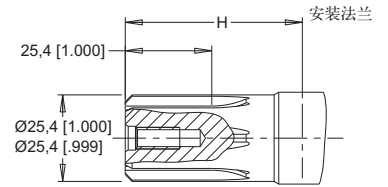


02 6B 花键 (1/4" UNC)

最大扭矩: 429 Nm [3800 lb-in]



04 6B 花键 (M8 x 1.25)



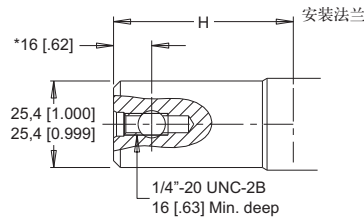
05 1" 直轴 (小孔.375")

66 1" 直轴 (小孔8mm)

最大扭矩: 678 Nm [6000 lb-in]

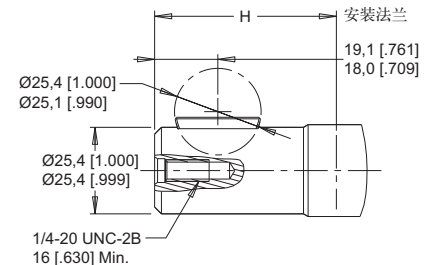
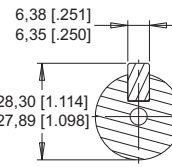


53 1" 直轴 (小孔.406")



B1 1" 直轴带半圆键

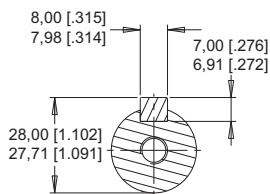
最大扭矩: 655 Nm [5800 lb-in]



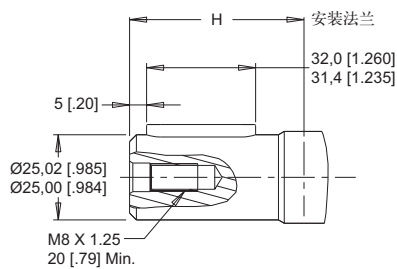
注意: 66 轴从这个尺寸上减掉4.6mm。

12 25mm 直轴

最大扭矩: 678 Nm [6000 lb-in]

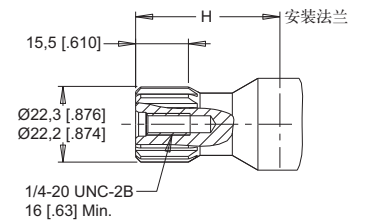


16 25mm 加长直轴



01 13 齿 花键

最大扭矩: 170 Nm [1500 lb-in]



安装法半到轴端尺寸H

代号	8mm 止口	代号	8mm 止口
01	48,3 [1.902]	15	67,1 [2.642]
02	50,3 [1.980]	16	67,6 [2.661]
04	50,3 [1.980]	53	50,3 [1.980]
05	50,3 [1.980]	66	55,3 [2.177]
10	50,3 [1.980]	B1	50,3 [1.980]
12	55,3 [2.177]		

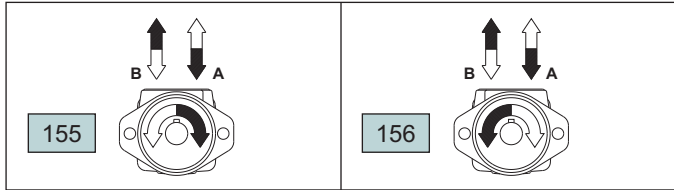


注意: 对3mm止口壳体尺寸H需要减掉5mm。轴长度偏差±0.8mm

系列	排量	壳体	轴	油漆	腔孔	添加项	其他
第1步	第2步	第3步	第4步	第5步	第6步	第7步	第8步

第一步 - 选择系列

155	右旋
156	左旋



注意：通过上面示意图定义马达选项代号。

第二步 - 选择排量

050	50 cc	[3.0 in ³ /rev]	160	154 cc	[9.4 in ³ /rev]
060	59 cc	[3.6 in ³ /rev]	200	190 cc	[11.6 in ³ /rev]
080	78 cc	[4.8 in ³ /rev]	250	240 cc	[14.6 in ³ /rev]
100	96 cc	[5.9 in ³ /rev]	315	303 cc	[18.5 in ³ /rev]
125	125 cc	[7.6 in ³ /rev]	400	388 cc	[23.7 in ³ /rev]

第三步 - 选择壳体

A10	2-孔法兰, 1/2" NPT 油口(S)
A11	2-孔法兰, 7/8" O-形圈并排油口 (S)
A12	2-孔法兰, 1/2" BSP.F 偏置油口(S)
A13	2-孔法兰, 1/2" BSP.F 偏置板式油口 (S)
A17	2-孔法兰, 板式油口 (S)
A18	2-孔法兰, 1/2" BSP.F 并排油口 (S)
A19	2-孔法兰, 7/8" O-形圈偏置油口带阀腔 (S)
A30	4-孔法兰, 1/2" NPT 并排油口
A31	4-孔法兰, 7/8" O-ring 形圈并排油口
A32	4-孔法兰, 1/2" BSP.F 偏置油口
A37	4-孔法兰, 板式油口
A39	4-孔法兰, 7/8" O-形圈偏置油口带阀腔
A3D	4-孔法兰, 7/8" O-形圈偏置板式油口
A62	2-孔法兰, 1/2" BSP.F 偏置油口带8mm 止口
A63	2-孔法兰, 1/2" BSP.F 偏置板式油口带 8mm 止口
A68	2-孔法兰, 1/2" BSP.F 并排油口带 8mm 止口
A69	2-孔法兰, 7/8" O-Ring 形圈偏置油口带 8mm 止口
AC2	4-孔法兰, 1/2" BSP.F 偏置油口带 8mm 止口
AC3	4-孔法兰, 1/2" BSP.F 偏置板式油口带 8mm 止口
AC7	4-孔法兰, 板式油口带 8mm 止口
AC8	4-孔法兰, 1/2" BSP.F 并排油口带 8mm 止口
F30	4-孔法兰, 1/2" NPT 并排油口 (S)
F31	4-孔法兰, 7/8" O-形圈并排油口 (S)

第三步 (接上) - 选择壳体

F37	4-孔 偏置油口 (S)
F38	4-孔 1/2" BSP.F 并排油口 (S)
G17	2-孔 板式油口 (S)

第四步 - 选择轴

01	13 齿 花键	15	1" 加长直轴(S)
02	6B (1/4" UNC Tap)	16	25mm 加长直轴 (S)
04	6B (M8 x 1.25 Tap)	53	1" 直轴带小孔 (.406")
05	1" 直轴带销孔 (.375")	66	1" 直轴带小孔(8mm)
10	1" 直轴	B1	1" 直轴 (半圆键)
12	25mm 直轴		

第五步 - 油漆选项

A	黑色
B	黑色 (除法兰外)

第六步 - 阀腔及溢流阀选项

A	无	F	121 bar [1750 psi]
B	溢流阀阀腔	G	138 bar [2000 psi]
C	69 bar [1000 psi]	J	173 bar [2500 psi]
D	86 bar [1250 psi]	L	207 bar [3000 psi]
E	104 bar [1500 psi]		

注意：阀腔选项只适用于 A19, A39, A62 和 AC2 壳体。B选项不带插装阀。

第七步 - 附加项

A	标准
B	锁紧螺母
C	六角螺母
W	4-销轴双参数 Weatherpack 公接头 (S)
X	4-销轴 M12 双参数公接头 (S)
Y	3-销轴单参数 Weatherpack 公接头 (S)
Z	4-销轴 M12 单参数公接头 (S)

注意：第三步壳体选项中，标有(S)的选项可以加速度传感器。第四步轴选项中，标有(S)有选项可以加速度传感器。第七步中标有(S)的是速度传感器选项。

第八步 - 其他选项

AA	无
AC	自由转动转子
FB	不带单向阀

重要资料

在选择或使用White Drive Products产品之前,重要的是审查有关产品保证书、责任界限和用户职责等全部资料,这些资料列在下方。有关这些资料的任何问题,请直接与您的White Drive Products代理人联系。

声 明

本样本提供的产品选项,供用户的该类产品的技术专家作进一步调研。用户的职责是全面分析用户使用工况的各个方面并且审查现有样本中关于产品的资料。由于可能存在的应用工况的差异,用户要单独负责作出所用产品的最终选择,并且保证全部性能、安全性和警示满足应用要求。用户要进一步负责所有试验来验证White Drive Products产品在实际工作条件下的合格的使用寿命和性能。

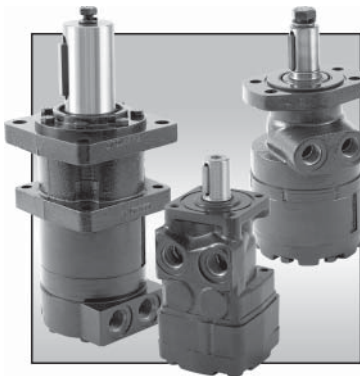
White Drive Products做了最大努力,在样本中提供准确的资料,对于任何由于非有意疏忽造成的资料不正确恕不负责。由于产品的不断改进,White Drive Products会随时更改这个样本所列的技术规格,恕不另行通知。用户应当就详细资料向White Drive Products的销售代理人咨询,来确定该样本中资料的任何更改。

不正确的选择或者不正确的使用本样本中介绍的产品会导致人身伤亡和/或财产损失。就其产品而言,White Drive Products公司本身的职责写在这个样本中的保证书/责任界限内。

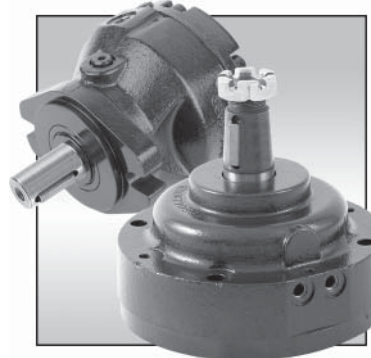
保 证 书

White Drive Products产品的销售享有有限的保证和赔偿保险,两者构成所有White Drive Products产品销售合同的一部分。除了书写保单中明确写明的以外,White Drive Products没有其他的保证或允诺,而且White Drive Products的员工或代理没有权力更改这些书写的保单。

WHITE DRIVE PRODUCTS的其它优秀产品



全系列低速大扭矩液压马达



弹簧作用液压释放制动器

怀特（中国）驱动产品有限公司



怀特（中国）驱动产品有限公司