

## CHCS-LSP3 系列闭环霍尔电流传感器

CHCS-LSP3 系列传感器是基于闭环磁平衡原理的一款霍尔电流传感器，能够测量直流，交流，脉冲以及各种不规则电流等。传感器的输出能真实反映通电导体的真实波形。

产 品 特 性	应 用
<ul style="list-style-type: none"> <li>• 高精度</li> <li>• 良好的线性</li> <li>• 小型封装</li> <li>• 低功耗</li> <li>• 很强的电流过载能力</li> </ul>	<ul style="list-style-type: none"> <li>• 变频家电的驱动控制</li> <li>• 变速驱动应用</li> <li>• 标准电池监控</li> <li>• 燃料电池电流控制</li> <li>• 混合动力车的电流监控</li> <li>• 太阳能电源管理系统</li> </ul>

### 电 气 特 性：

CHCS-LSP3-	06A	10A	15A	20A	25A
额 定 电 流 IPN(A)	6	10	15	20	25
测 量 范 围 IP (A)	0~±12A	0~±20A	0~±30A	0~±40A	0~±50A
取 样 电 阻 RM(Ω)	100	50	25	25	25
线 圈 匝 数 (T)	960	800	600	800	1000
输 出 电 压 Vo(V)	$1.65 \pm (IP/IPN) * 0.625$				
电 源 电 压 Vcc(V)	+3.3VDC ±5%				
隔 离 电 压	50Hz, 1min, 3kV				
冲 击 耐 压	1.2/50μs, >8kV				
输 出 负 载 电 容 CL	<10nF @Vout~GND				

### 动态特性：

# 中霍®传感 CHCS®Transducer 中霍®传感 CHCS®Transducer

零点偏移电压 at +25°C	1.65	V
零点失调电压 at +25°C	±15	mV
偏移电压温漂	≤±0.5	mV/°C
线性度	≤0.1	%FS
精度	±0.7	%
di/dt 跟随精度	>50	A/μs
响应时间	<1	μs
带宽 (-1db)	DC ~80	KHz
爬电距离 (外壳)	15.4	mm

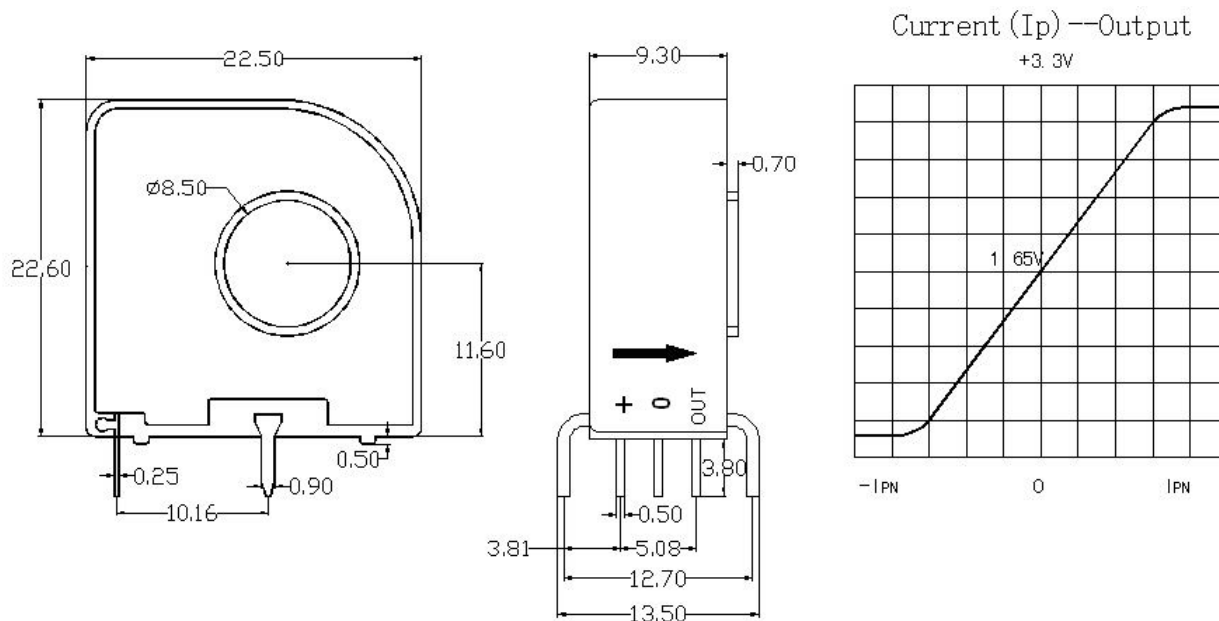
## 一般特性:

工作温度	-40 ~ +85	°C
储存温度	-40 ~ +125	°C
静态功耗	10	mA
实际重量	10	g

## 其他:

认证	CE
质量体系	ISO9000
	ISO14001

## 结构图(mm)



## 主要公差:

- 总公差:  $\pm 0.2\text{mm}$
- 功能管脚: 3pcs  $0.25 \times 0.5\text{mm}$
- 固定管脚:  $0.8 \times 0.9\text{mm}$
- 初级孔径: 直径  $8.5\text{mm}$

## 产品使用:

- 1) 按照标定的正确电流方向进行安装测试; 并在使用的过程中注意功能管脚的定义;
- 2) 初级的导体完全充满初级孔径时动态表现 ( $di/dt$  和相应时间) 为最佳效果;
- 3) 初级导体的温度不应超过  $100^\circ\text{C}$
- 4) 我公司可以根据客户的要求要定制产品;