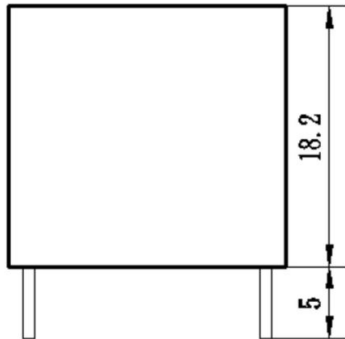
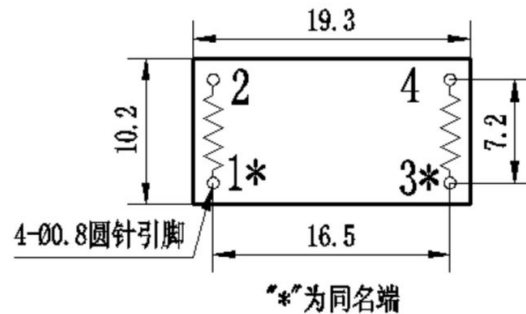


CHCS-PT107 电压互感器

CHCS-PT107 电压互感器，体积小，精度高，一致性好，用于电压与功率精确测量。
结构参数：



主视图



底视图

主要技术参数：

| CHCS-PT107 | |
|------------|---|
| 额定输入电流 | 2mA |
| 额定输出电流 | 2mA |
| 变比 | 1000:1000 |
| 相位差 | $\leq 45'$ (输入为 2mA, 采样电阻为 50Ω) |
| 线性范围 | 0~1000V 0~10mA (采样电阻为 50Ω) |
| 线性度 | $\leq 0.2\%$ (20%点~120%点) |
| 允许误差 | $-0.6\% \leq f \leq 0\%$ (输入为 2mA, 采样电阻为 50Ω) |
| 隔离耐压 | 3000V |
| 用途 | 电压与功率精确测量 |
| 密封材料 | 环氧树脂 |
| 安装方式 | 印制板安装 |
| 工作温度 | -40℃~+70℃ |

使用说明图：

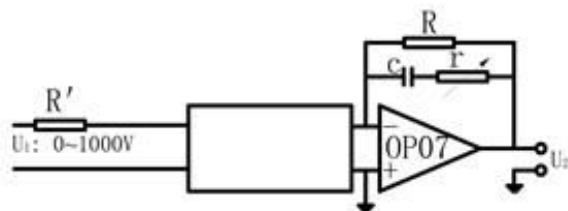


图 1

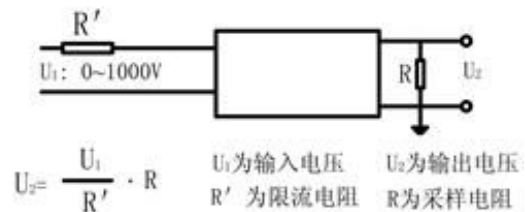


图 2

- 1、产品的典型用法为有源输出（如图 1）。R' 为限流电阻，R 为取样电阻，c 和 r 用于相位补偿。
- 2、产品可直接通过电阻取样，使用简单方便（如图 2）。
- 3、说明书仅供参考，具体参数以规格书（承认书）为准。

注：1. 如遇产品说明书不够详尽或与宣传有出入，请联系本公司技术支持（直拨 025-85550520）；
2. 产品会根据市场生命周期，定期进行升级，请随时向我公司索取最新说明资料。