

中霍®传感 CHCS®Transducer 中霍®传感 CHCS®Transducer

型号: CHCS-EKBA

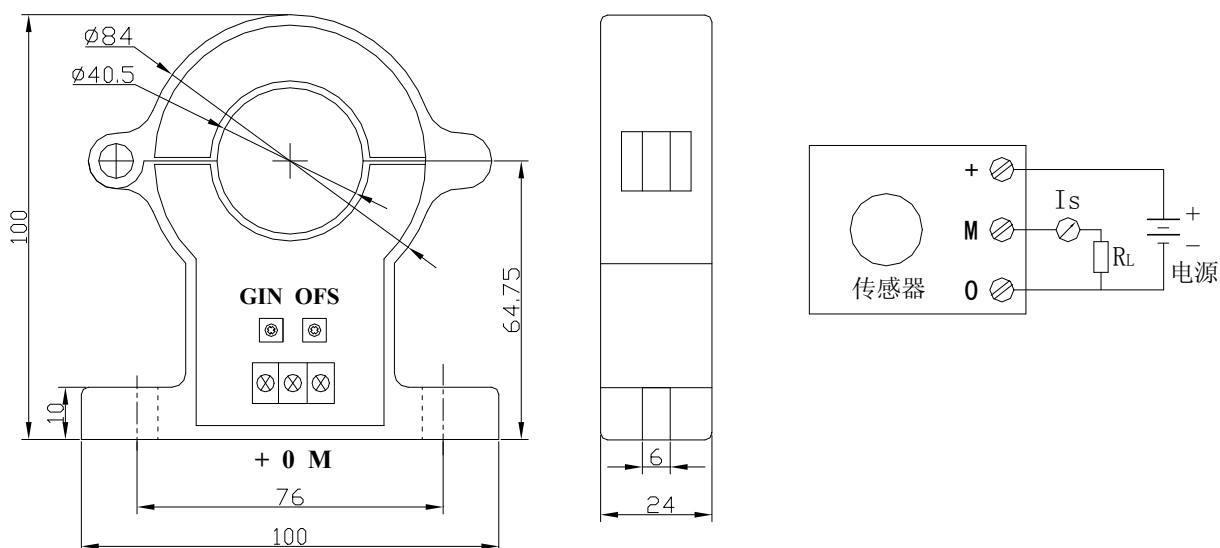
产品简介: 开环原理, 开口式霍尔直流电流传感器

电性能参数	标定值	单位
I_{PN} 额定输入电流	200~3000	A
I_p 有效测量范围	150%~200% * IPN	A
V_{OUT} 额定输出	DC 4-20	mA
V_c 辅助电源	+24(±5%)	V
I_c 功耗	$V_c=+24V \leq 25$	mA
V_D 工频耐压/绝缘电压	5	KV
Accuracy 精度/等级	0.5	%/级
V_0 零点失调电流	$T_A = 25^\circ C \leq 0.08$	mA
T_r 响应时间	7	us
F 频带宽度	DC~20	kHz
V_{OT} 温度漂移	$IP=0 \quad T_A = -25 \sim +85^\circ C \leq \pm 0.08$	mA/°C
T_A 工作温度	-25~+85	°C
T_S 存储温度	-40~+100	°C
Hw 工作湿度	20-90 无凝露	%
输出偏差测试 EN 61000-4-3	≤ 25	% of IPN
Ri 绝缘电阻	大于 200MΩ @DC500V	MΩ
Standard 执行标准	GB/T 13850-1998	
Mass 重量		g
无铅工艺, 外壳及组件符合 UL94-V0		

注意事项:

以上额定电流为标定电流, 在区间内可选择任意额定电流

结构尺寸及安装:



注: 1. 如遇产品说明书不够详尽或与宣传有出入, 请联系本公司技术支持 (直拨025-85550520);

2. 产品会根据市场生命周期, 定期进行升级, 请随时向我公司索取最新说明资料。

中霍®传感 CHCS®Transducer 中霍®传感 CHCS®Transducer

总公差 ±0.5mm

输出方式: 3.5-3PIN连接器

+	0	M
+24V	0V	输出端

OFS, 零点调节 GIN, 幅度调节 为我在0.02%标准计量下完成, 请用户勿任意调试
特别提醒:

当待测电流从传感器穿过, 即可在输出端测得电流大小; (注意: 错误的接线可能导致传感器损坏)

使用方法:

1. 在 IP 按箭头方向流动时, IS 是正向;
2. 初级导体温度不应超过 100°C;
3. 母排完全充满初级穿孔时动态表现 (di/dt 和响应时间) 为最佳;
4. 为了达到最佳的磁耦合, 初级线匝应绕在传感器顶部;

5. 可以根据客户的要求来定制产品。

注: 1. 如遇产品说明书不够详尽或与宣传有出入, 请联系本公司技术支持 (直拨025-85550520);
2. 产品会根据市场生命周期, 定期进行升级, 请随时向我公司索取最新说明资料。