

大气网格化监测系统

根据国务院办公厅发布的相关文件，要求对大气环境实施监管，提出保护环境的安全措施，提升环境应急能力水平，建立健全大气环境监测，实现大气环境监测网络，实现大气监测网格化。现阶段除了 VOC 气体排放整治在严抓严打外，污染源的在线监测也是重中之重。



大气监测常规监测“四气两尘”包括二氧化硫、二氧化氮、一氧化碳、臭氧、PM2.5、PM10。这些具有危害性的气体是形成雾霾、大雾、空气质量变差的主要因素。而这些大气监测的气体就成为了关键部分。



大气网格化监测系统指的是大气监测仪大范围布点而形成的监控网络。运用当前

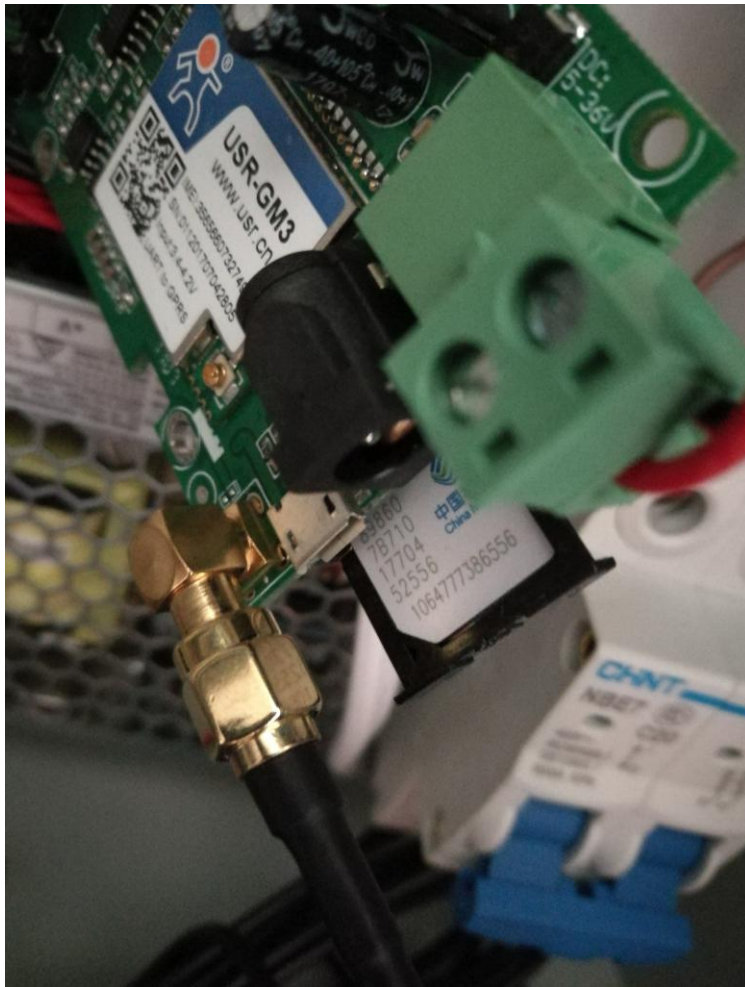
地址：深圳市龙岗区龙岗大道万汇大厦 908

电话：13554836037

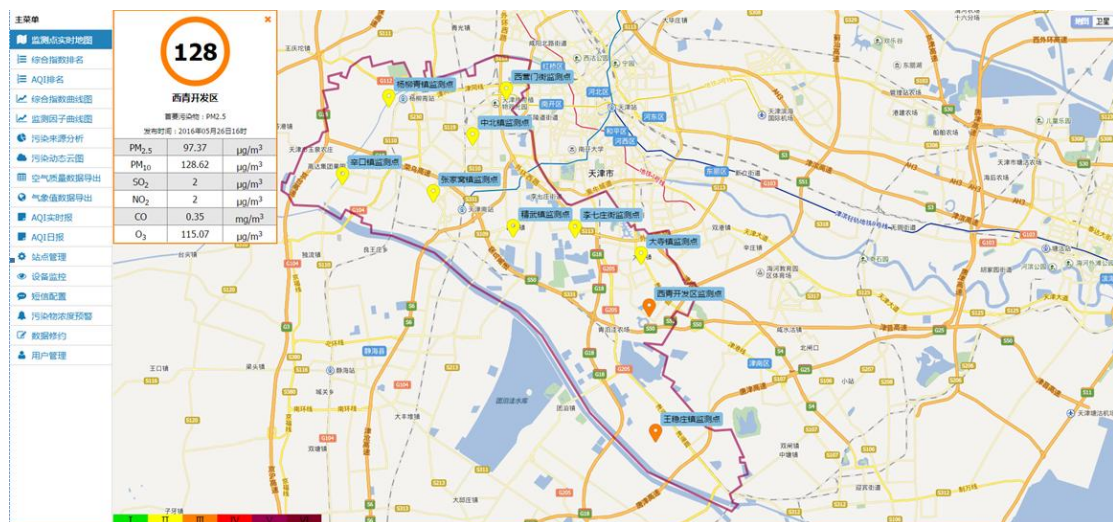
邮箱：3004185323@qq.com

网址：www.singoan.com

先进的物联网技术、气体监测技术、智能化模块化技术、计算机技术搭建网格化监测系统。大气网格化监测系统的大气监测布点主要有网格布点法、同心圆布点法和扇形布点法等。



大气网格化监测系统其中关键的是大气监测仪中内置的无线传输模块，无线传输模块可以将大气实时监测的数据通过无线模块进行传输。其搭建的传输网络统一汇聚到监测中心，监测中心接收监测数据后，实时掌握监测区域的大气污染指数。



深国安网格化大气环境监测仪也叫空气质量监测仪、微型空气监测站等。适合网

地址：深圳市龙岗区龙岗大道万汇大厦 908

电话：13554836037

邮箱：3004185323@qq.com

网址：www.singoan.com

格化监测布点的原则。其核心部分采用的是深国安高精度气体监测模组。其分辨率达到了 PPB 的级别。针对一氧化碳监测量程为 0-20ppm、二氧化硫 0-1ppm、二氧化氮 0-10ppm、臭氧 0-1ppm。



根据实时显示和安装调试的需要，大气监测仪本身会配置有大屏液晶显示，实时显示监测到的检测数值。



大气监测除了监测气体以外还会监测温湿度、风速、风向、大气压、噪音等。

地址：深圳市龙岗区龙岗大道万汇大厦 908

电话：13554836037

邮箱：3004185323@qq.com

网址：www.singoan.com



为实现网格化大气监测需要考虑的东西还有很多。如国标站的建立。国标站成本过高、不可能大规模进行建站，但是国标站可以作为一个区域的监测中心站，分布的大气监测仪可将其监测数据统一集中到国标站中，方便后续的管理。



网格化大气监测仪的监测布点，主要是成本低、适合大规模监测。且大范围布点

地址：深圳市龙岗区龙岗大道万汇大厦 908

电话：13554836037

邮箱：3004185323@qq.com

网址：www.singoan.com

能够监测国标站监测不到的区域。两者结合才是建立网格化大气监测的有效方法。



另外大气监测仪还可以灵活运用，对污染源在线监测、农村大气环境监测站等都可以一一实现，且安装在立杆上不占空间，简单有效。