

扬尘检测仪

大气环境的污染、工地建设的施工、烟花爆竹的燃放、化工企业污染气体的排放等都是造成雾霾、沙尘暴等空气质量变差的主要因素。为环保建设，建立健全环境保护系统。环保方面也出台了许多相应的措施。大气环境的监测、空气质量监测、扬尘检测仪的应用等便是相关整治措施之一。



扬尘检测仪的运用，主要在空气质量监测、工地扬尘监测、大气环境监测等方面。扬尘监测主要是监测四气两尘、温湿度、风速、风向、大气压，噪音等。常规四气两尘是监测最多的，包括一氧化碳、二氧化硫、二氧化氮、臭氧、PM2.5、PM10 等。

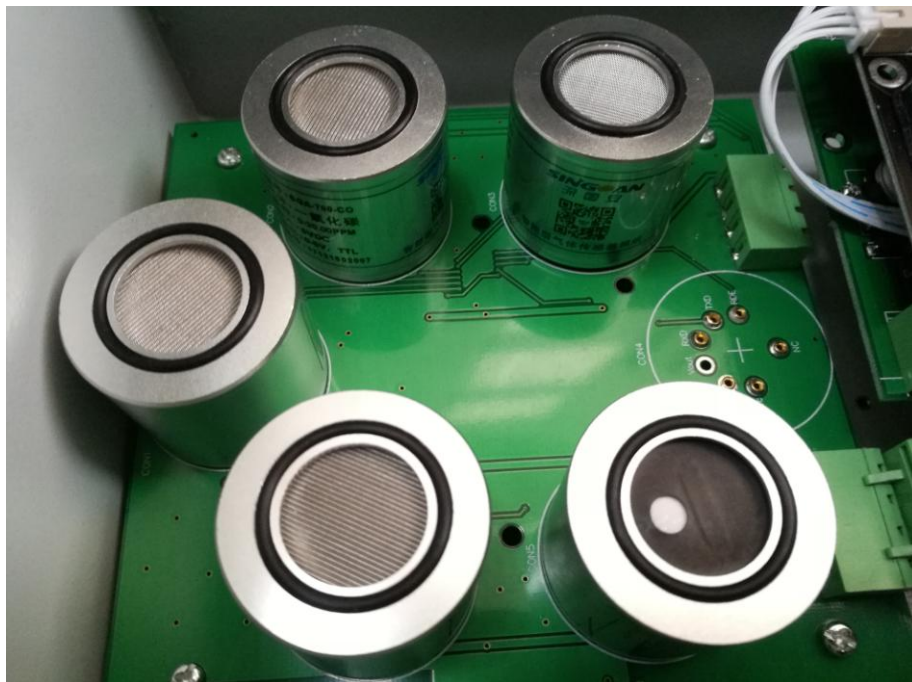
四气两尘常规默认监测量程又体现为一氧化碳（0-20ppm）、二氧化硫（0-1ppm）、二氧化氮（0-1ppm）、臭氧（0-1ppm）、PM2.5（0-1000ug/m³）PM10（0-2000 ug/m³）。



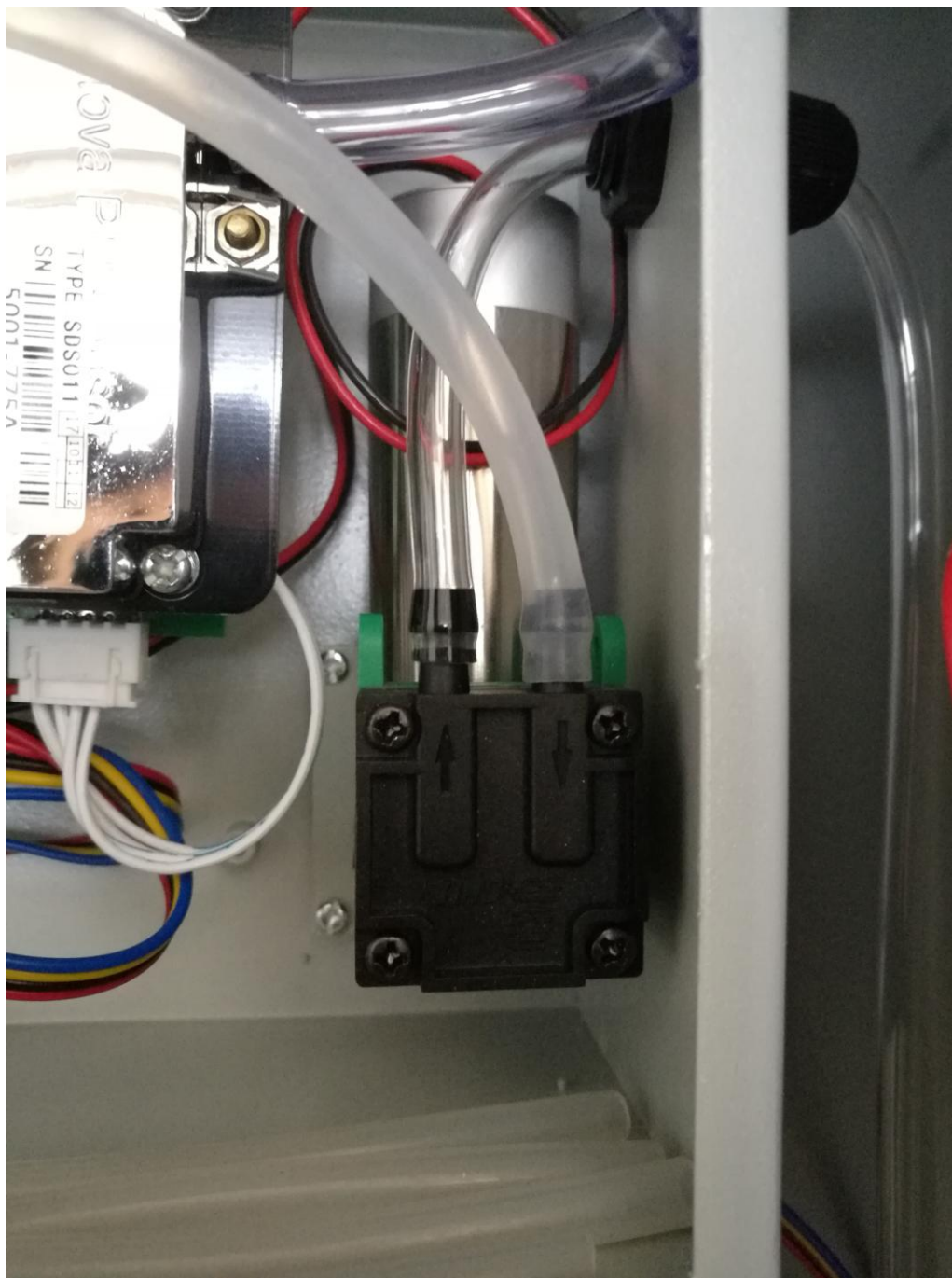
深国安扬尘检测仪按照相关要求和需要。采用深国安自主研发的高精度智能传感器模组，可实现大气中气体的监测。众所周知，大气中的主要成分是氮气和氧气，其他气体所占空气比重就约为 1% ，这 1%中包含的气体多种多样，所以要想监测这微乎其微的气体，就必须要用高精度的智能传感器来进行监测。



深国安高精度智能传感器模组，分辨高达 PPB 的级别，能够有效的对空气中的四气两尘浓度的含量进行实时监测。且采用拔插式设计方法，安装极为简单，只需要在转换板上插入深国安智能传感器模组即可。扬尘检测仪会自动识别该插入的气体传感器模组，省去其他调试的办法，节省时间，体现其智能化的特点。



为快速出检测结果，深国安扬尘检测仪还采用泵吸式的采样方式，通过将空气中的气体吸进扬尘检测仪中，实现快速检测，这比扩散式的采样方式，效率更快、实践结果更好。



另外，深国安扬尘检测仪，采用双风扇内外循环设计，增加气流流动，大幅增加其性能稳定性；其次，内部还配置有大屏幕触摸屏，可以完美的展现出各个气体的监测指数。



用户也可通过内置的 RS232 信号接口，还可将扬尘检测仪本地实现大屏幕显示，方便用户实时了解监测数值。当然，也可以通过内置的无线网卡，通过 GRPS 数据远传，将检测数据传输到监测中心、后台系统等。

