

光气检测仪

光气又称为碳酰氯，化学式为 COCl_2 ，属于剧毒气体，其化学反应活泼性较高，和水相遇后具有强烈的腐蚀性。光气气体常温下为无色气体，有腐草的味道。主要运用于有机合成、农药、药物等，而光气检测仪则通常运用于燃料、农药制造、医药生产车间等产生光气的地方检测。



光气主要危害人的呼吸道、刺激皮肤、吸入还可能会导致支气管炎、肺水肿等。中毒严重者还会导致患者剧烈咳嗽、呼吸不畅、更严重者甚至会危及生命安全。

针对光气的剧毒性，所以很多涉及到光气的地方都要对光气进行检测。而光气又属于特殊气体，所以一般的仪器也检测不到、即使检测到了也出不了检测数值。

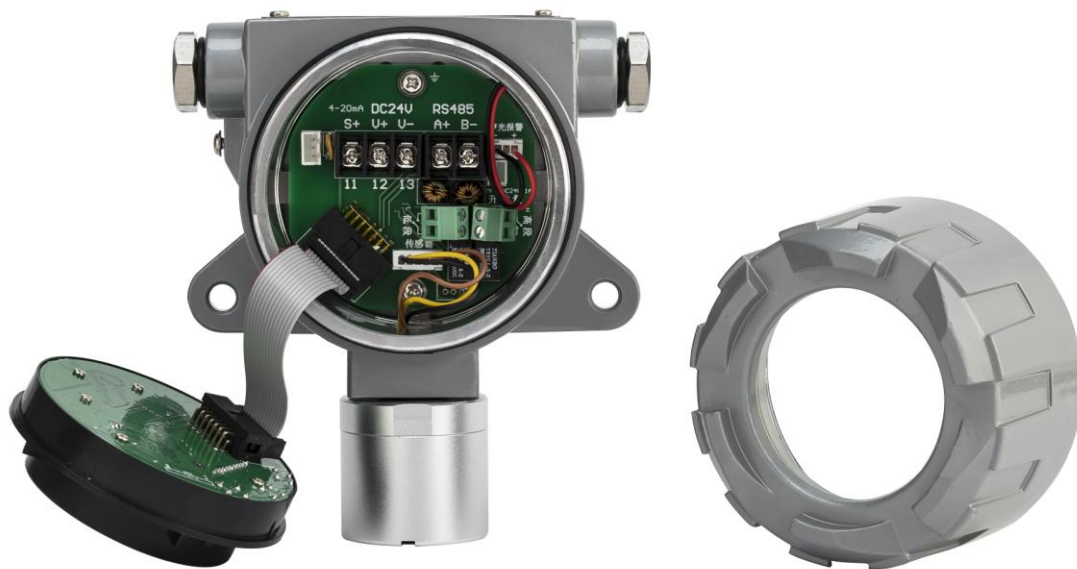


而深国安光气检测仪，采用原装进口气体传感器，将原始传感器进行二次开发后，其具体步骤为采样、对比、滤波、温湿度补偿、信号放大等，通过标气进行了校准验证，使得深国安光气检测仪能够准确的检测到泄漏在空气中的光气。



深国安光气检测仪又分为固定式光气检测仪和便携式光气检测仪两种。

固定式光气检测仪又叫在线式光气检测仪、光气泄漏报警器、光气探测器、光气报警装置、光气探头等。可以输出 4-20mA 或者 RS485 两种信号，又或者是双信号同时输出。用户可以根据自己系统的需要来采集相关的信号。其次，需要注意的是，光气检测仪也有分两线制、三线制和四线制。大多数配套系统用，则是三线制 4-20mA 用的最多。需要采集 RS485 信号则是四线制的用的多。



另外，深国安在线式光气检测仪还可以选配相关功能。如：液晶显示、声光报警、采样方式、遥控器、继电器信号等。

用户如果需要在检测点实时看到检测数值的话，则可以配套光气检测仪的液晶显示功能。配置以后可以实时查看检测数值。声光报警则在光气超标后进行，提醒用户做出必要的应急措施。如果，用户将深国安光气检测仪和深国安报警控制器结合使用的话，则液晶显示和声光报警功能可以根据需要不进行选配。因为报警控制器里，会显示实时数值，气体超标也会自动报警。

配套齐全，按需选配

可根据需要自由选配，灵活多变

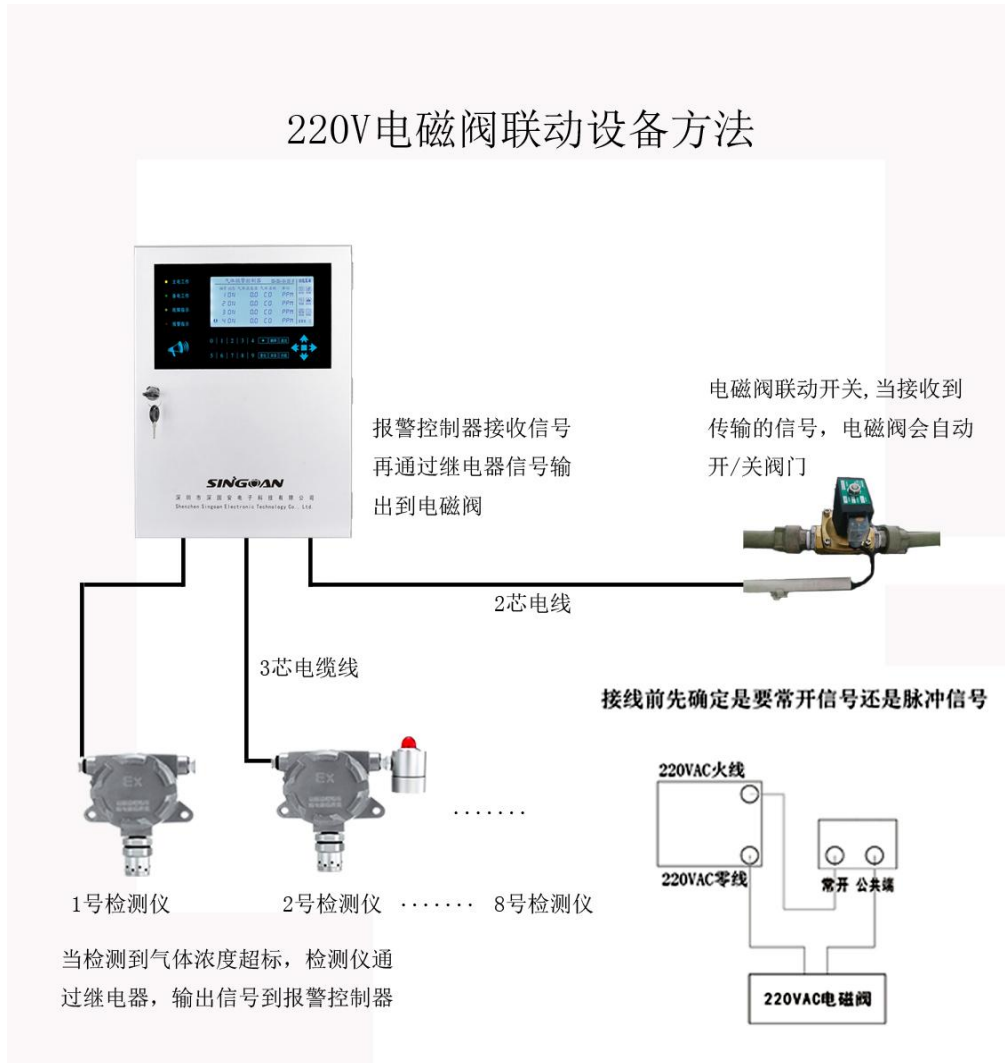


根据检测光气的项目需要还可以选配采样方式。主要有扩散式、泵吸式、管道式三种。这些都可以进行选配。深国安根据用户需要也可以作专业推荐。



选配功能是深国安考虑到用户的需求以及成本，在不需要的时候可不进行选配。一是不会浪费资源。二是可以节约成本。三是方便管理。

需要联动其他设备时也可以进行相关联动。如风机、阀门、喷淋系统等。



最后是在线式光气检测仪怎么安装，安装在哪里合适呢？

根据光气气体的分子量，其分子量约为 98.9 比空气重，所以，光气检测仪的安装位置最好为泄漏源下方的 30-50cm 处。如光气发生泄漏的话，光气检测仪可以快速的检测到，超标及时报警。

为配合安全巡检使用，用户还可以选择深国安便携式光气检测仪。该光气检测仪检测量程为 0-1ppm（由于光气属于剧毒气体、检测仪只有此检测量程），如果，光气发生泄漏，检测仪则会立马进行报警。



除了在线式光气检测仪有采样方式可以选择外，深国安便携式光气检测仪也可以对采样方式进行选择。如扩散式、泵吸式、探杆式。这都需要用户结合实际情况来进行选择。或者具体情况也可以和深国安方面进行沟通交流，深国安方面会作出最适合用户的气体检测解决方

案。根据具体的项目情况选择合适的解决方法，这是深国安一直所推行的气体检测解决方法，也正符合深国安一站式气体检测方案解决者的定位。

