

硅烷检测仪

硅烷是硅元素和氢元素的化合物。硅烷可用于制造高纯度多晶硅、单晶硅、非晶硅等，广泛运用于微电子、光电子工业、电子转换等工业中。由于硅烷着火点较低，属于易燃气体且有着极强的燃烧能量，同时，又是一种具有毒性的气体，这就决定了硅烷属于高危险性气体，而气体检测行业中常把硅烷当做是有毒气体来检测。



深国安运用自身多年的经验，独立开发出了工业级硅烷检测仪。该硅烷检测仪采用原装进口气体传感器，经二次开发标定、温湿度补偿、

信号放大后而成。采用本质安全型电路设计、配备防爆外壳常用于电子工业中检测硅烷，由于深国安硅烷检测仪自身的特殊性，即使在恶劣的环境下也可以使用。



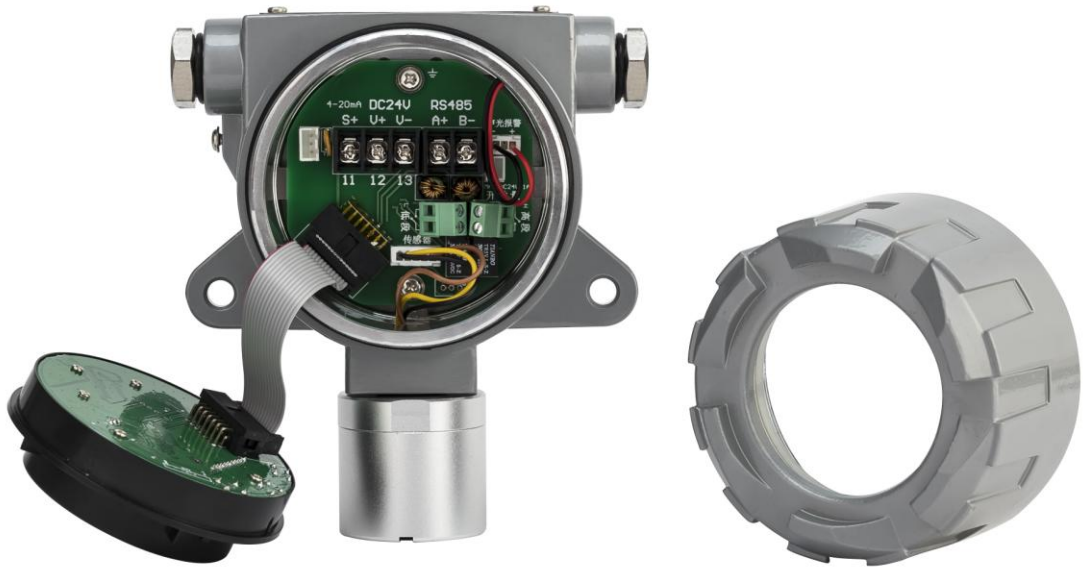
专业 智能 工业 防爆



其次，深国安硅烷气体检测仪采用人性化设计、安装布线方便，并有多种信号输出可选；内置按键设计，防止闲杂人员误操作；内置恢复出厂设置功能，即使不小心操作错误以后，还可以恢复出厂设置，安全无忧。



根据硅烷有毒气体的特性，常规检测硅烷都是检测在 100ppm 以下。也就是说空气中的硅烷不能超过 100ppm，超过的话就有一定的危险性。而硅烷检测仪则需要反应灵敏，在达到报警点时就需要进行声光报警。



根据报警点的不同，用户也可以自行设置报警点。考虑到其危害性较大，如果使用 0-100ppm 检测量程的硅烷检测仪，在 0-20ppm 左右时，这时就需要进行报警了。用户觉得 20ppm 报警，报警点太高，则可以自行设置为 20ppm 以下的报警点。

配套齐全，按需选配

可根据需要自由选配，灵活多变



下列为深国安硅烷检测仪各详细参数。

型 号	SGA-500A-SIH4	SGA-500B-SIH4	SGA-500E-SIH4	SGA-500F-SIH4
图片参考				
显示方式	液晶显示	液晶显示	无显	无显
输出信号	RS485	4-20mA	RS485	4-20mA
线 制	4 线	3 线制(可选 2 线)	4 线	3 线

声光报警 (选配)	支持	支持 (限 3 线制)	支持	支持
继电器 (选配)	支持 2 组	支持 2 组	支持 1 组	支持 1 组
工业电压	DC 24V	DC 24V	DC 24V	DC 24V
工作温度	-20℃~+50℃ (特殊要求可订制)	-20℃~+50℃ (特殊要求可订制)	-20℃~+50℃ (特殊要求可订制)	-20℃~+50℃ (特殊要求可订制)
工作湿度	10~95%RH	10~95%RH	10~95%RH	10~95%RH
工作压力	86~106Kpa	86~106Kpa	86~106Kpa	86~106Kpa
外壳材质	铝合金铸体	铝合金铸体	铝合金铸体	铝合金铸体
尺 寸	168×140×93mm	168×140×93mm	168×140×75mm	168×140×75mm
重 量	1.5KG	1.5KG	1.3KG	1.2KG
红外遥控器 (选配)	支持	支持	不支持	不支持
恢复出厂设置	支持	支持	支持	支持
检测气体	硅烷			
技术原理	电化学			
量 程	0—10、20、50、100PPM (更多量程请咨询)			
分 辨 率	0.01、0.1PPM 可选 (根据量程和传感器而定)			
精 确 度	≤±3%			
重 复 性	≤±1%			
线性误差	≤±1%			
响应时间	≤20S (T90) 个别气体有所差异			
功 耗	≤1.5W (依检测技术不同略有变化)			
采气方式	气体扩散式 (管道式、泵吸式可选)			
安装方式	靠墙面安装 (离气体泄漏源最近的地方)			
进 线 孔	M20*1.5 (可选 G3/4 螺纹)			
设计寿命	2~5 年 (根据传感器而定)			
设计标准	GB 50493-2009 《石油化工企业可燃气体和有毒气体检测报警设计规范》 GB 12358-2006 《作业场所环境气体检测报警仪通用技术要求》			
执行标准	GB3836.1-2010 《爆炸性气体环境用电气设备 第一部分：通用要求》 GB3836.2-2010 《爆炸性气体环境用电气设备 第二部分：隔爆型“d”》 GB12358-2006 《作业场所环境气体检测报警仪 通用技术要求》 GBZ 2.1-2007 《工作场所所有害因素职业接触限值》 Q/SGA 01-2014 《深国安电子科技有限公司企业执行标准》			
防爆等级	Exd II CT6 Gb			
防爆证号	CNEx14.1674			
防护等级	IP65			
计 量 证	可选, 保证通过全国任意一家第三方计量院, 费用客户自付 (有些气体不支持)			

附 件	包装箱、说明书、合格证、出货单各一份
-----	--------------------

另外，为方便安全巡检使用。对厂区内各个位置有可能产生硅烷的气体，也可以用深国安便携式硅烷检测仪来进行检测。深国安便携式硅烷检测仪，有三种采样方式。分别为扩散式、泵吸式、探杆式。



便携扩散式硅烷检测仪采样方式为扩散式，主要通过空气气流的方法来进行检测。当硅烷气体进入到检测仪气室时，即可实现检测。



便携泵吸式硅烷检测仪通过内置的真空泵，将空气中的气体吸进检测仪气室中实现检测，快速出检测结果。

进口真空泵

内置德国THOMAS真空泵

Repeated research, only for the classic birth copy

气流稳定持久 | 带自我保护 | 超静音



全球最顶级的真空泵供应商。隶属于1859年创立的加顿丹佛（Gardner-Denver）旗下。
国内为数不多用进口品牌泵
批量化生产气体检测仪的厂家

便携探杆式硅烷检测仪配置有 1 米长的自由伸缩杆，用户可以将其伸缩杆拉长，实现对特点位置内硅烷气体的检测。当然，探杆式硅烷检测仪也是通过内置的真空泵吸气进硅烷检测仪的气室中实现检测的。



最后，深国安便携式硅烷检测仪还拥有温湿度、智能光感控制、数据存储三种选配功能，用户可根据自身的需要对其进行选配。值得一提

的是深国安便携式硅烷检测仪还拥有多项专利证书，电路采用本质安全型电路设计，反应灵敏，质量有保障，可最大限度的保障人身财产安全。



图-5 低限报警



图-6 高限报警