

## 甲苯检测仪

甲苯无色的澄清液体，易燃、其蒸气挥发能与空气形成爆炸性混合物，且具有毒性，而高浓度的甲苯则有麻醉性和刺激性。甲苯气体主要从呼吸道侵害人体，造成头晕、恶心等症状，严重者还会导致四肢无力、意识模糊、抽搐、昏迷等。长期在含有甲苯气体的环境下工作，还会导致慢性中毒，出现神经衰弱、皮肤干燥、皮炎等症状。



The advertisement features two views of the SGA-500 gas detector. The left view shows the front panel with a digital display showing 'Ex', 'CO', 'PPM', and 'CE' markings, along with a red alarm light. The right view shows the back panel with 'Ex' and Chinese text '防爆型气体检测仪' and '防爆等级: Ex d IIB T4 Gc'. The background is a light blue gradient with the SINGOAN logo at the top left.

**SINGOAN 深国安**

**SGA-500系列  
工业防爆型气体检测仪**

防爆外壳 | 进口芯片 | 反应灵敏 | 测量精准

**精湛工艺 品质不凡**  
为您提供更好的使用体验

- 优选材质
- 坚固耐用
- 快速响应
- 高灵敏度
- 安装简便

甲苯气体属于特殊性气体，也可以当做是挥发性气体来检测。常用比较多的技术原理就是光电离子技术。



深国安甲苯检测仪采用的是原装进口的气体传感器，经二次开发标定、温湿度补偿、信号放大后而成。具有高分辨率、高精度、稳定性强等特点，采用行业内最高级别的三防设计：防高浓度过载（带自我保护功能）、防止人员误操作（内置按键+可还原出厂设置）、防雷击（三级标准）。



内部相关电路板等采用本质安全型电路设计，配备铝合金防爆外壳，即使恶劣环境下，也能安全使用，快速检测出甲苯气体。因为甲苯有可燃的性质，所以，本质安全型的电路设计能够避免产生火花，有效的对检测场所产的甲苯气体进行检测。

## 超多领域 精准检测

废气治理、化工厂界、冶炼、钢铁、煤炭、热电、焦化、冶金、烟草、  
科研院校、楼宇建设、消防工程等超多领域



废气治理



化工厂



冶炼



钢铁



煤炭



热电



焦化



冶金



烟草



科研院校



楼宇建设

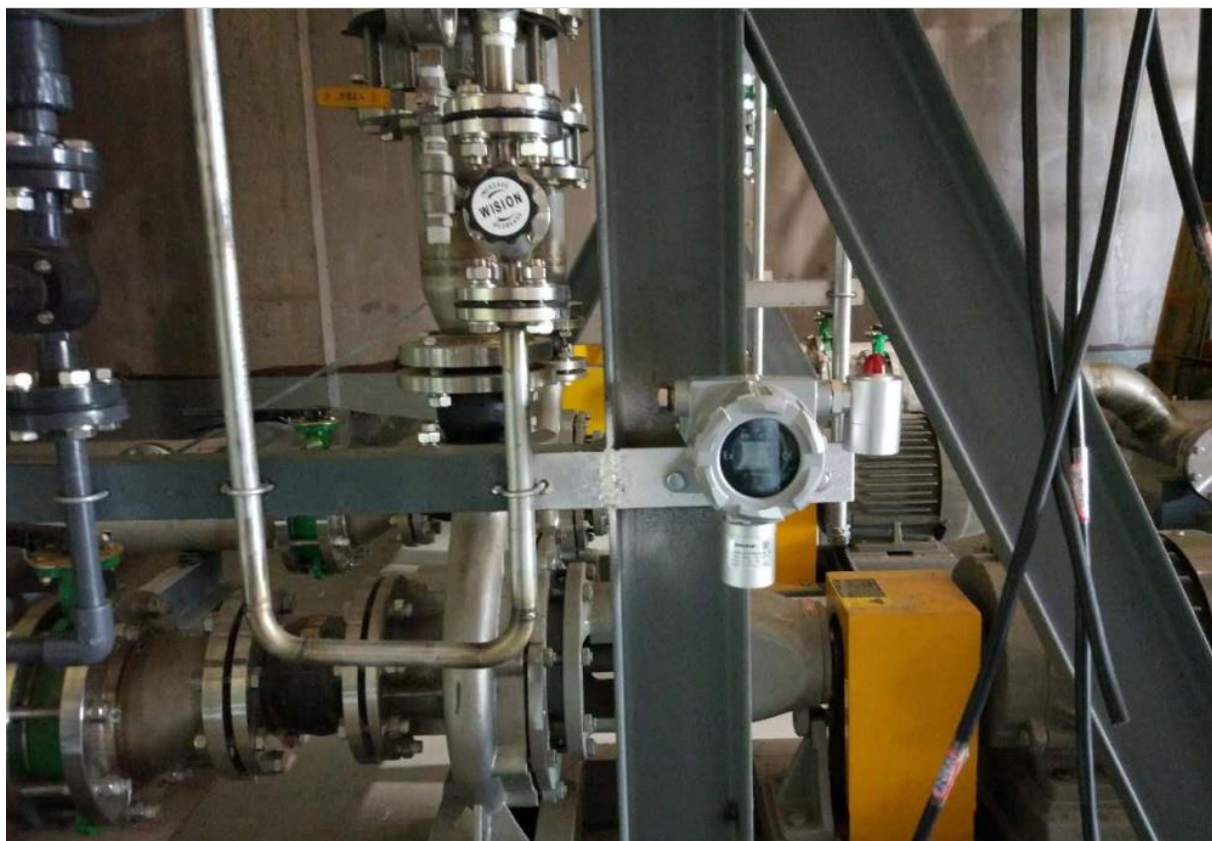


消防工程

很多用户关心甲苯气体检测仪怎么装？装多高合适？接线复不复杂等？其实，深国安甲苯气体检测仪已经过深国安智能化、简单化。内部电路板都有相关标注，用户只需要按照标注的接线端子进行接线即可。需要哪种信号就往哪个接线端子上接。



甲苯检测仪装多高的话可根据甲苯的气体分子量来确定。甲苯气体分子量约为 92，也就是说，甲苯气体比空气重。所以，甲苯气体检测仪的安装位置为泄漏源下方的 30-50cm 处，最好在下方尽量靠近泄漏源。这样甲苯气体一旦发生泄漏的话，甲苯检测仪会最快检测到泄漏的甲苯气体，超标即刻进行报警。



深国安便携式甲苯气体检测仪，采用原装进口气体传感器，主要方便用户巡检使用。当检测到空气中的甲苯含量超标时，甲苯检测仪则会自动进行报警。以下为深国安便携式甲苯气体检测仪选型表及各项详细参数。

产品型号	SGA-600A	SGA-600B	SGA-600C
略图			

产品类型	便携扩散式	便携泵吸式	便携探杆式
采样方式	自然扩散	主动吸入	主动吸入+95cm伸缩杆
尺寸	172mm×73mm×34.5mm	211.5mm×73mm×34.5mm	无杆：211mm×73mm×34.5mm 有杆：1161mm×73mm×34.5mm
包装材质	纸箱	铝合金	铝合金
重量	190g	240g	290g
检测气体	甲苯		
别称	甲基苯、苯基甲烷		
化学式	C7H8		
检测原理	电化学、催化燃烧、红外线、PID、半导体、光学波导（依具体气体而定）		
检测量程	0—1、2、5、10、50、100、500、1000、5000、10000、50000（根据传感器和技术原理而定）		
分辨率	0.001、0.01、0.1、1、2、5（根据传感器和技术原理而定）		
单位	PPM、%LEL、%VOL、mg/m <sup>3</sup> 、ug/m <sup>3</sup>		
设计标准	GB 50493-2009《石油化工企业可燃气体和有毒气体检测报警设计规范》 GB 12358-2006《作业场所环境气体检测报警仪通用技术要求》 GBZ 2.1-2007《工作场所有害因素职业接触限值》		
执行标准	GB3836.1-2010《爆炸性气体环境用电气设备 第一部分：通用要求》 GB3836.4-2010《爆炸性气体环境用电气设备 第四部分：本质安全型“i”》 GB12358-2006《作业场所环境气体检测报警仪 通用技术要求》 Q/SGA 01-2014《深国安电子科技有限公司企业执行标准》		
显示内容	型号、气体名称、量程单位、实测值、温度、湿度、时间、电池剩余量、吸气泵（限泵吸式）、声音、报警状态、温馨文字提示等		
充电电压	DC 5V	泵流速	300-500CC/Min（限泵吸式）
工作电流	≤50mA（依检测原理而变）	显示屏	2.4英寸高清液晶彩屏
精度	≤±3%（依检测原理而变）	外壳材质	高强度 ABS+PC
响应时间	≤20S（个别气体有所差异）	语言界面	中文简体/中文繁体/英文
重复性	≤±2%	报警方式	声、光、文字提示
线性误差	≤±2%	报警信号	高低报、电量不足、故障

地址：深圳市龙岗区龙岗大道万江大厦 908

电话：13554836037

邮箱：[3004185323@qq.com](mailto:3004185323@qq.com)

网址：[www.singoan.com](http://www.singoan.com)

零点漂移	≤±1% (F.S./年)	按 键	5 个
工作温度	-20℃~+50℃	测量温度	-40~+80℃ (选配)
工作湿度	≤95%RH 无结露	测量湿度	0-100%RH (选配)
工作压力	86~106Kpa	光感控制	自动调节屏幕亮度 (选配)
电池容量	2800mA 聚合物锂电池	防爆等级	Exib II CT6 Gb
连续工作	20H 以上 (以电化学为例)	防护等级	IP65
充电方式	Micro USB 充电器	设计寿命	3~5 年 (根据传感器而定)
标配附件	检测仪、包装箱、说明书、合格证、充电器、数据线、出货单各一份		
数据存储 (选配)	存储数量: 100,000 条 间隔时间: 1-60 秒可调 支持本机和电脑查看所有数据 自动纪录开关机时间、报警纪录、故障纪录等		



