

## 酸雾检测仪

酸雾是一种混合物质，且具有较强的腐蚀性，主要通过呼吸道来伤害人的身体，刺激人的眼睛，人吸入的话，会造成剧烈咳嗽、四肢无力、恶心等症状。另外，接触的话也会直接伤害人的皮肤。



酸雾主要产生于化工厂、煤炭厂等。因其具有的危害性、腐蚀性、破坏性等。酸雾都是常规要进行检测的气体。而深国安酸雾检测仪，采用工业级设计和标准来执行，具有精度高、稳定性强等特点，所以深

国安酸雾检测仪就常用于化工厂检测酸雾。

## 超多领域 精准检测

废气治理、化工厂界、冶炼、钢铁、煤炭、热电、焦化、冶金、烟草、  
科研院校、楼宇建设、消防工程等超多领域



废气治理



化工厂



冶炼



钢铁



煤炭



热电



焦化



冶金



烟草



科研院校



楼宇建设



消防工程

深国安酸雾检测仪，配备了防爆外壳和采用了本质安全型电路设计，可用于化工厂检测酸雾。考虑到酸雾的不同含量，如酸雾具有强烈腐蚀性，则可以将酸雾检测仪的防护外壳换成不锈钢外壳，这样即使腐蚀，也可以将腐蚀气体对检测仪的腐蚀性降到最小，从而保证酸雾检测仪的正常工作和延长酸雾检测仪的使用寿命。

## SGA-500系列 工业防爆型气体检测仪

防爆外壳 | 进口芯片 | 反应灵敏 | 测量精准



### 精湛工艺 品质不凡

为您提供更好的使用体验



优选材质



坚固耐用



快速响应



高灵敏度



安装简便

深国安酸雾检测仪按照工业设计可直接进行 24V 供电，精度高达 $\leq \pm 3\%$ 、重复性 $\leq \pm 1\%$ 、线性误差 $\leq \pm 1\%$ 、响应时间 $\leq \pm 20s$ 、分辨率则根据检测量程和其核心元器件而定。对于化工厂产生的酸雾，完全可以适用。

## 全球单片机第一品牌 STC智能芯片

**24位**

AD采样值

**128**

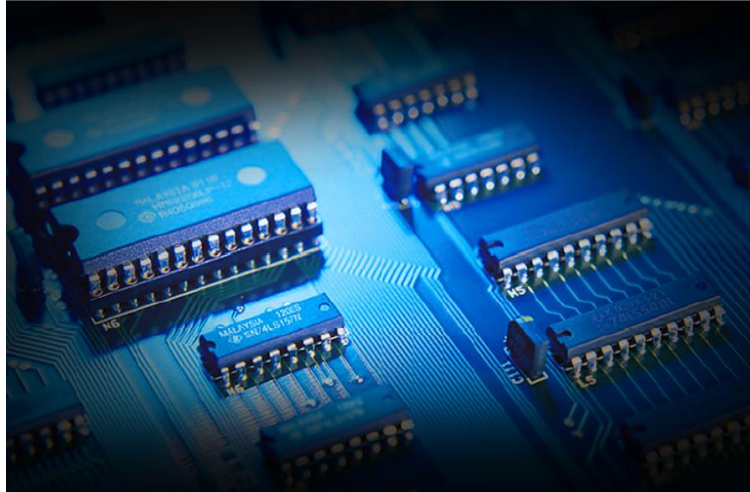
字节片内数据存储器

**0-8KB**

片内程序存储器

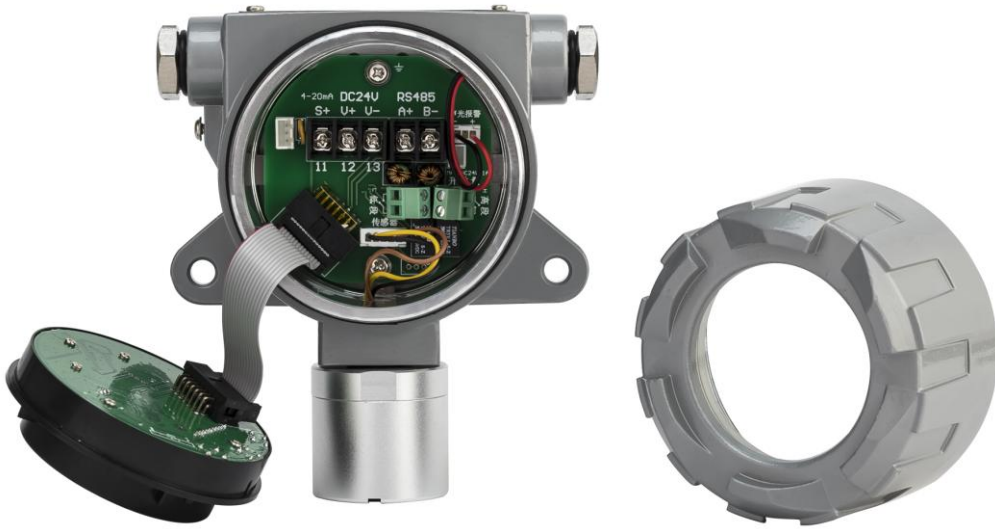
**1**

全球唯一ID号

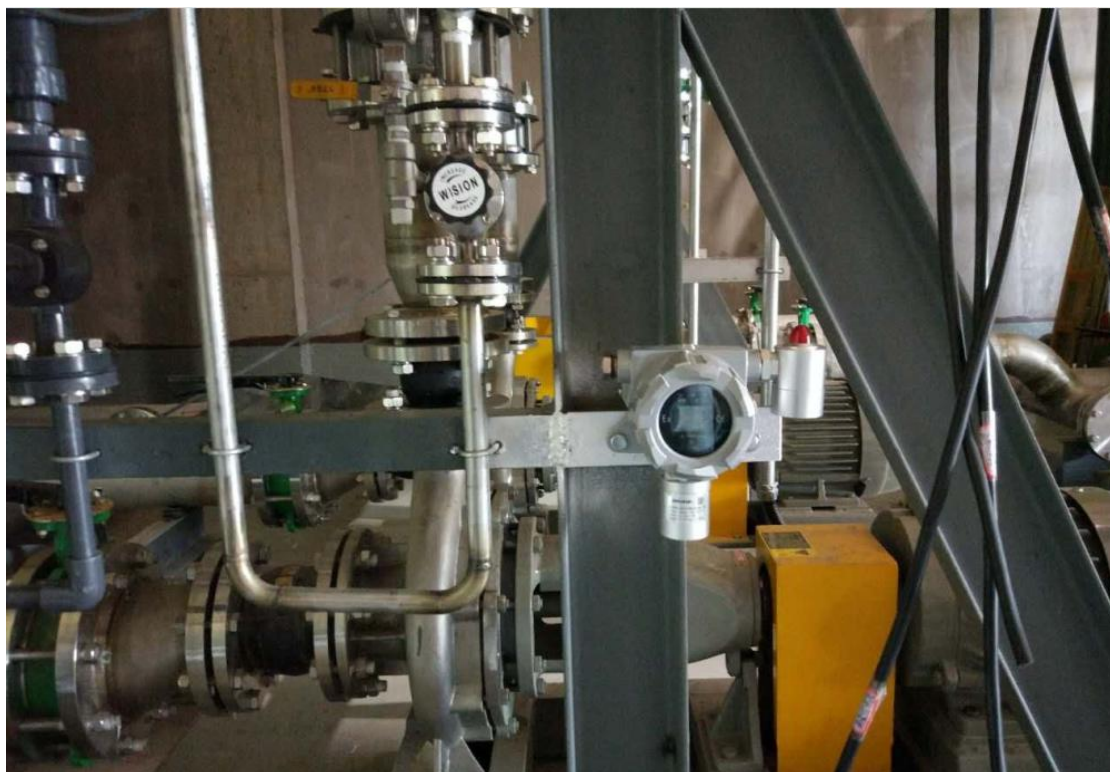


用户在购买酸雾检测仪时，一定要注意区分。最好要找相关的气体检测仪厂家。因为厂家资质齐全、产品质量有保证。而且酸雾属于特殊的气体，能做的企业并不是很多，用户在选择时，就要更小心，别被不良商家给欺骗。





在线式酸雾检测仪的安装，在安装时需要确认好检测的酸雾的主要成分，再根据主要成分的气体分子量来考虑其最终的安装位置。但一般来说，酸雾成分复杂，我们就按照相关规定，酸雾检测仪的安装位置在泄漏源下方的 30-50cm 处。因为酸雾泄漏时，通常是往下沉的。这样酸雾检测仪就可以很快的检测到泄漏的酸雾气体。



为安全巡检使用，也可以配合便携式酸雾检测仪来使用。深国安便携式酸雾检测仪，方便小巧、可随身携带，用户可以拿着酸雾检测仪到工厂的所有角落中去检测。



便携扩散式酸雾检测仪，主要通过气流来对空气中的酸雾进行检测。当酸雾气体进入到检测仪气室时，酸雾检测仪可快速、自动出检测数据，无需其他任何步骤，只需要一键开机即可。



便携泵吸式酸雾检测仪，通过内置真空泵将空气中的酸雾气体吸进检测仪气室中实现检测。当吸进检测仪气室的酸雾气体越多，酸雾检测仪的检测结果显示可以更快的体现出来，超标自动进行报警并有相关文字



提示。

## 进口真空泵

内置德国THOMAS真空泵

Repeated research, only for the classic birth copy

气流稳定持久 | 带自我保护 | 超静音



全球最顶级的真空泵供应商。隶属于1859年创立的加顿丹佛（Gardner-Denver）旗下。

国内为数不多用进口品牌泵  
批量化生产气体检测仪的厂家

便携探杆式酸雾检测仪，配备有 1M 长的自由伸缩杆，当需要检测特定位置的酸雾气体时，可以将伸缩杆伸过去进行气体检测。酸雾气体会通过伸缩杆进入到检测仪气室中，气体传感器在进行感应，通过酸雾气体含量的多少，相应输出数字信号，我们便可以直观的了解到酸

雾气体浓度。



最后，需要对检测数据进行相关保存的，也可以通过选配数据存储功能，对相关检测数据进行存储。存储数据包括开关机记录、报警记录、气体浓度含量记录、故障记录等。另外这些检测数据都可以通过专用软件进行导出、打印等。

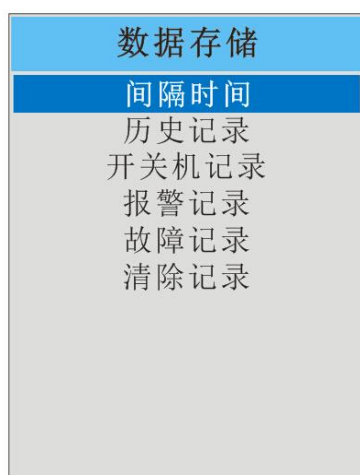


图-19 数据存储的菜单



图-20 数据存储的间隔时间