



UVT-LED-PW

在线紫外透射率监测仪启动指南



感谢您选择UVT-LED-PW UV-透射率在线监测仪。

四十多年来，SENSOREX一直是领先的，技术和创新的，测量和监测水质仪器的优秀供应商。

今天，我们继续关注水质监测产品和技术的不断进步。

该UVT-LED是SENSOREX最新的创新，也是我们的第一个基于光学的测量系统，专为简单、可靠的紫外线透过率监控而设计。



UVT-LED-PW

步骤 1 - 打开E UVT-LED包装

请确保您清点所有相应的部件。请参考您的部件装箱单。



步骤 2 - 校准这个单元

插入UVT-LED-PW到去离子水中进行初始校准。确保将监测位置插入到液面以下，并轻轻摇动，以去除气泡。

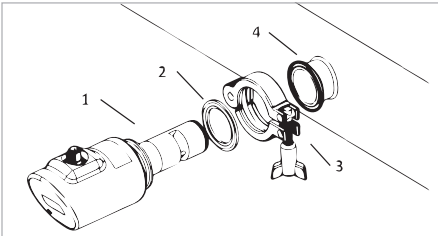
短按读数/校准键，进行参考测量。参考测量将显示在液晶显示器上在大约10秒钟。

按住读数/校准键3秒以上，直到液晶显示屏背光开始蓝色闪烁。

一旦在液晶显示器显示测量大于99.9%时，校准过程完成

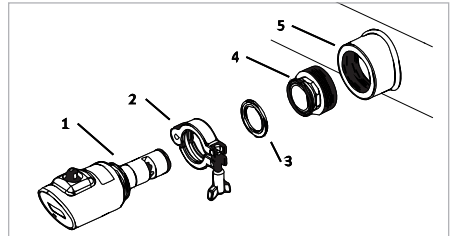
步骤 3 - 安装这个UVT-LED

一旦校准完成后，UVT-LED可以安装到流程中。有几种安装方式可选择，包括在线安装和旁路安装，这是由SENOREX推荐的。



A) 焊接不锈钢法兰卫生型适配器 (UVT0009) 安装到管路上

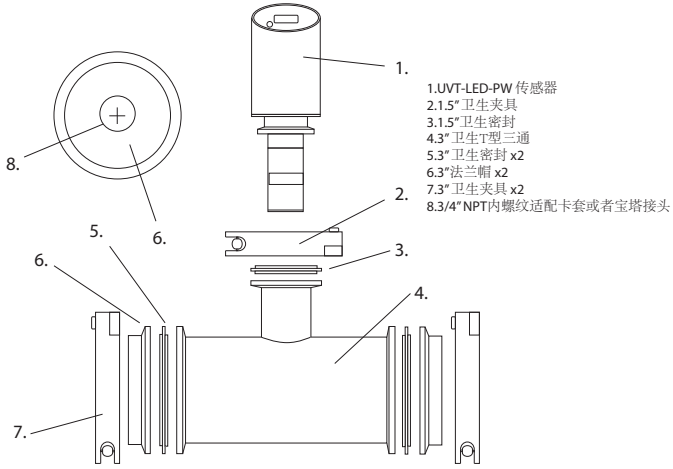
焊接卫生型法兰 (4) 到管道上，然后放置衬垫 (2) 到卫生法兰的顶部凹槽。将UVT-LED (1) 的测量区放置到卫生法兰内，使用三夹具接头 (3) 固定。拧紧三夹具接头的碟形螺母，以确保不发生泄漏。



B) 2" NPT 螺纹适配器

在接头的2"NPT螺纹 (4) 上缠绕生料带，以确保连接不会泄漏。然后拧入2"NPT阴螺纹 (5)。放置垫圈 (2) 到螺纹适配器 (4) 的槽内。将UVT-LED (1) 的测量区插入2"接头内，越难过三夹具接头 (2) 夹紧。拧紧三夹具接头的碟形螺母，以确保不发生泄漏。

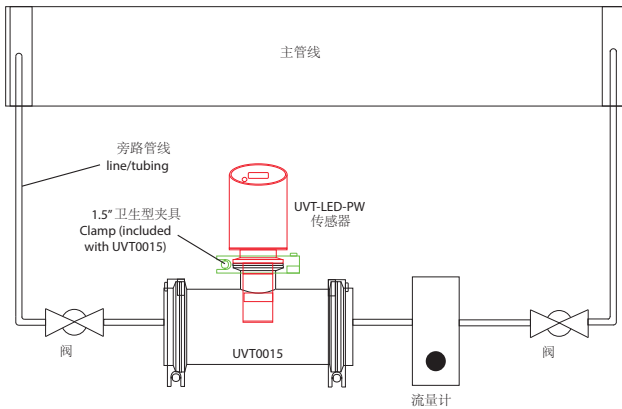
步骤 3 - 安装 UVT-LED (连续测量)



C) 3" 卫生型T型三通附件 (UVT0015)

在卫生型三通的两端放置3英寸卫生型密封圈，配上法兰帽，并用3英寸卫生夹具紧固。放置1.5英寸卫生型密封圈到卫生三通的顶部凹槽。放置的UVT-LED测量区域到法兰以下，使用该三钳夹具夹紧到位。拧紧碟形螺母，以确保不发生泄漏。安装 $\frac{3}{4}$ "压缩接头和管路到每个3"法兰帽。

UVT-LED-PW 传感器推荐的
旁路安装形式



Parts covered by this product data sheet include: UVT-LED-PW
 Document Number 480433 / Rev: 2016-01-20
 © 2016 Sensorex Corporation

010-63150800, 010-68331586

北京品超思瑞科技有限公司 总代理 www.pcsr-tech.cn

DESIGNED AND ASSEMBLED IN CALIFORNIA, USA

11751 MARKON DRIVE • GARDEN GROVE, CA 92841 • 714.895.4344 • WWW.SENSOREX.COM