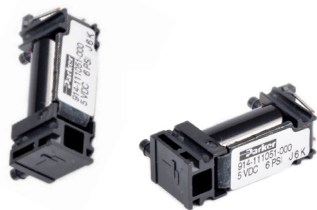


# Ten-X<sup>®</sup> 微型气动电磁阀

## 10 毫米常开/常闭电磁阀



Ten-X<sup>®</sup> 微型气动电磁阀宽度只有 10 毫米，消耗的功率仅为 0.5 瓦，是有限空间和有效功率应用的理想解决方案。Ten-X<sup>®</sup> 微型电磁阀具有“开关”响应时间可重复性、性能稳定和通用阀体设计的特征，适合汇流板或倒钩管安装。Ten-X<sup>®</sup> 微型气动电磁阀提供 2 通或 3 通常开/常闭型号。


### 典型应用

- 便携医疗设备
- 病人监护仪
- 伤口治疗
- 血压监测
- 透析

### 机械

<b>阀门类型：</b>
3 个端口，直动提升式
- 常开型 (NO)
- 常闭型 (NC)
- 分配型
*参考订购信息，了解可用配置。
<b>介质：</b>
惰性气体
<b>操作环境：</b>
32 至 122°F (0 至 50°C)
<b>存储温度：</b>
-40 至 158°F (-40 至 70°C)
<b>尺寸：</b>
- 长度：1.25 英寸 (31.8 毫米)
- 宽度：0.39 英寸 (9.9 毫米)
- 高度：至汇流板表面 0.48 英寸 (12.1 毫米) / 至倒钩管端 0.65 英寸 (16.4 毫米)
<b>端口：</b>
- 倒钩管：5/64 英寸 (2 毫米) I. D. 管道
- 汇流板安装 (如需要密封圈附件，请参见订购信息)
<b>重量：</b>
0.39 盎司 (10.7 克)
<b>内部体积：</b>
0.0080 立方英寸 (0.131 立方厘米)

### 特征

- 设计噪音小、重量轻，占用空间小，提供的流量最大可达 8 lpm
- 结构紧凑、有效的肩并肩安装，最大程度上减小了系统尺寸
- 通用倒钩管或汇流板连接和 PCB 安装，增加了系统设计的灵活性
- 2000 万次循环 (通过了最恶劣环境测试，不会影响性能)
- 符合 RoHS 指令 

### 电

<b>功率：</b>
0.5 瓦和 1.0 瓦
并非所有型号都提供所有电源选项，因此，请参见订购信息。
<b>电压：</b>
5, 12 或 24 VDC
通过采用较大的开启电流和较小的保持电流或 PWM 电子控制可进一步降低功耗。
<b>电连接：</b>
- PC 销，6 毫米中心 (所有型号)
- 导线/接插件，(附件，参见订购信息)

### 与流体接触材料

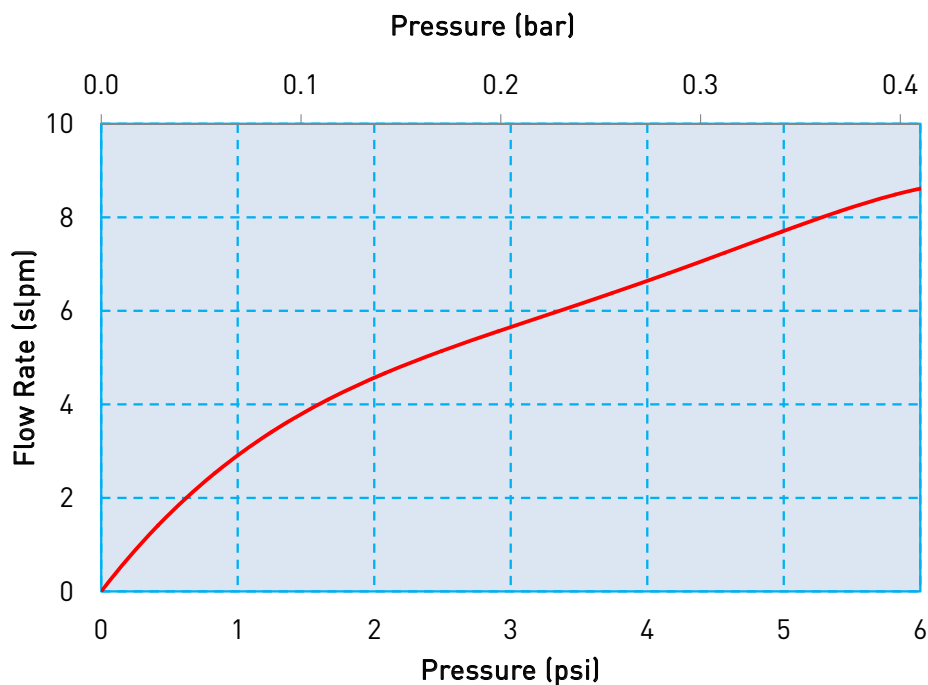
<b>绕线管/阀体：</b>
玻璃纤维 PBT (聚对苯二甲酸丁二醇酯)
<b>阀杆和动阀芯：</b>
430 FR 不锈钢系列
<b>密封件 (选项)：</b>
硅胶、EPDM 或 FKM
<b>其它：</b>
302 不锈钢、镀镍

### 性能特点

<b>泄漏率：</b>
0.016 ml/m - (空气)
- 阀门型号 #1 (常开 - 硅胶/EPDM)
- 阀门型号 #7 (常开 - 硅胶)
0.2 ml/m - (空气)
- 阀门型号 #2 (常闭 - FKM)
- 阀门型号 #6 (分液器 - FKM/EPDM)
<b>响应时间：</b>
最大周期不超过 5 毫秒 (硅胶)
最大周期不超过 20 毫秒 (FKM、EPDM)
周期不超过 20 毫秒 (Viton 和 EPDM)
<b>压力/真空：</b>
6 psid (0.4 bar 压差)
<b>耐压：</b>
200 psig (13.7 bar)
<b>最小流量：</b>
8 L/m @ 6 psid (0.4 bar 压差)
<b>通径大小/同等 Cv：</b>
0.060 英寸 (1.52 毫米) / 0.042
<b>使用寿命要求：</b>
2000 万次循环

## Ten-X<sup>®</sup> 微型气动电磁阀

典型的流量曲线（经空气测试 24°C）  
型号 1 - 0.060 英寸（1.52 毫米）通径



### 电接口/气动接口

#### 短针

（针/导线或 PCB 终端连接）  
[参考附件部分]



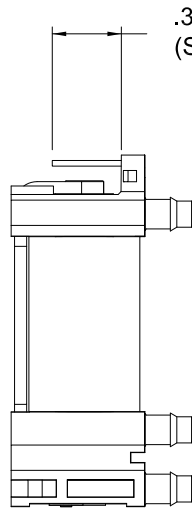
#### 长针

（针/PCB 焊接安装连接）



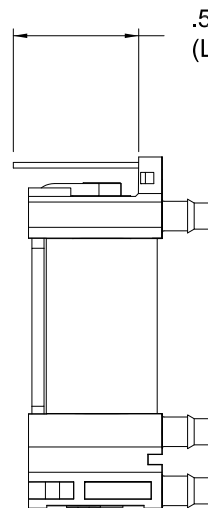
# Ten-X® 微型气动电磁阀

## 供电接口



.375 [9.53]  
(SHORT PIN)

**电连接选项:**  
电终端与 Molex 51065 系列连接器  
或类似连接器兼容。

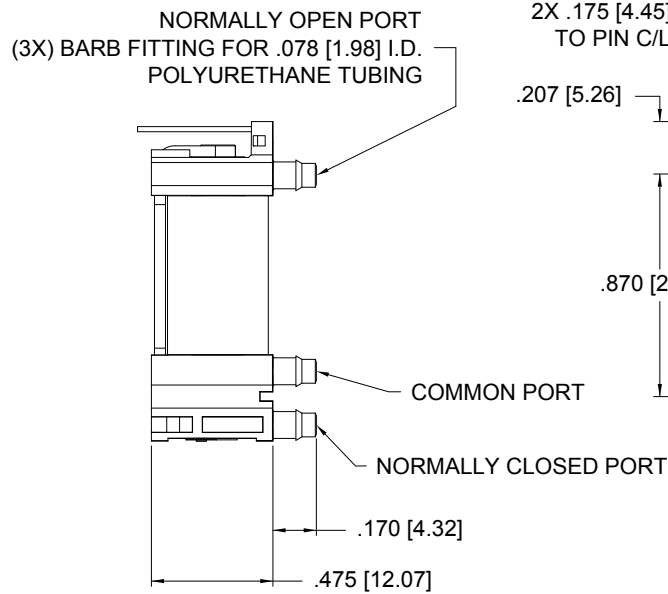


.575 [14.61]  
(LONG PIN)

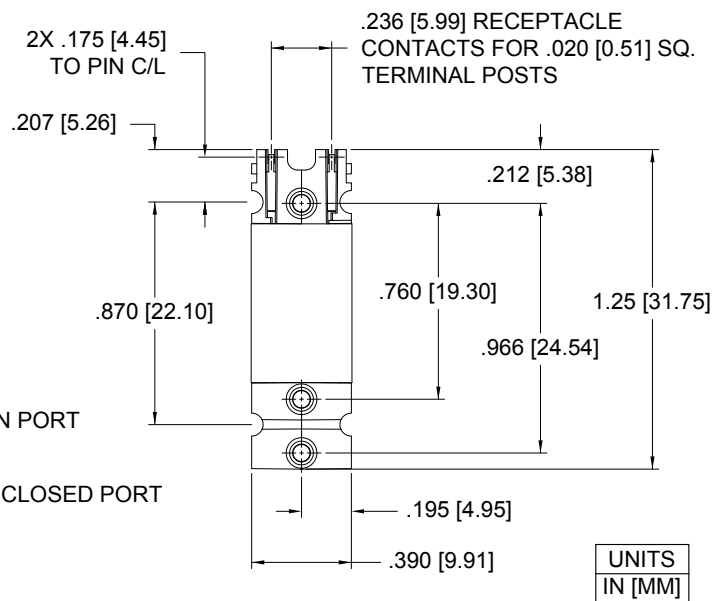
UNITS  
IN [MM]

## 尺寸

### SIDE VIEW



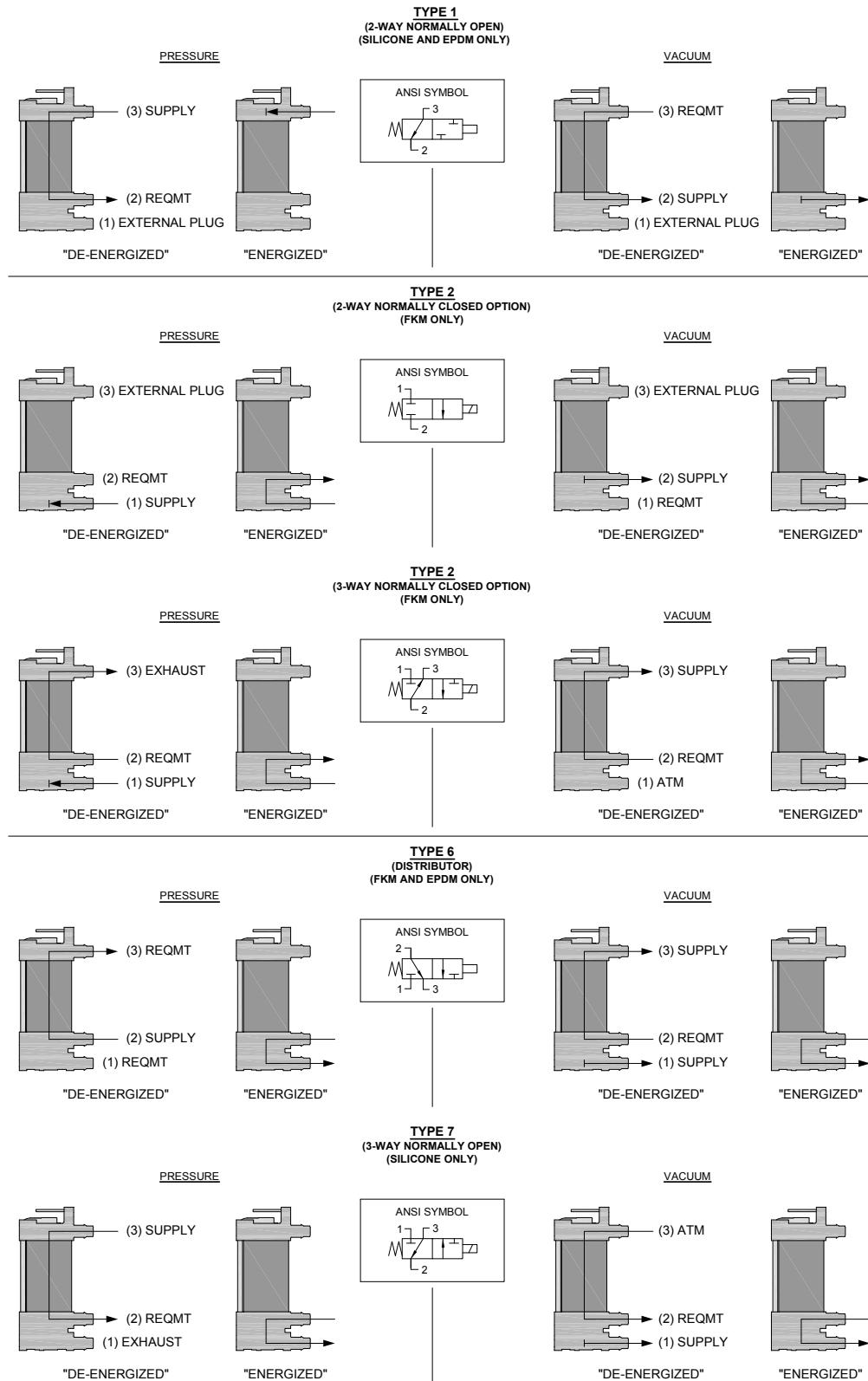
### BOTTOM VIEW



# Ten-X® 微型气动电磁阀

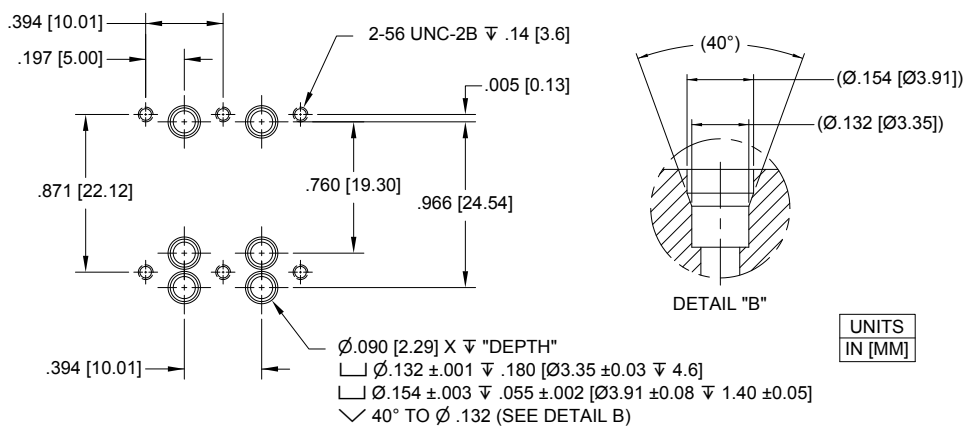
## ANSI 气动示意图 按阀门类型

LEGEND:	
SUPPLY:	Pneumatic Source or Supply Pressure
EXHAUST:	Exhaust to Atmospheric Pressure
REQMT:	Customer Requirement or Application
ATM:	Atmospheric Pressure
EXTERNAL PLUG:	External Port Plug (Customer Supplied)

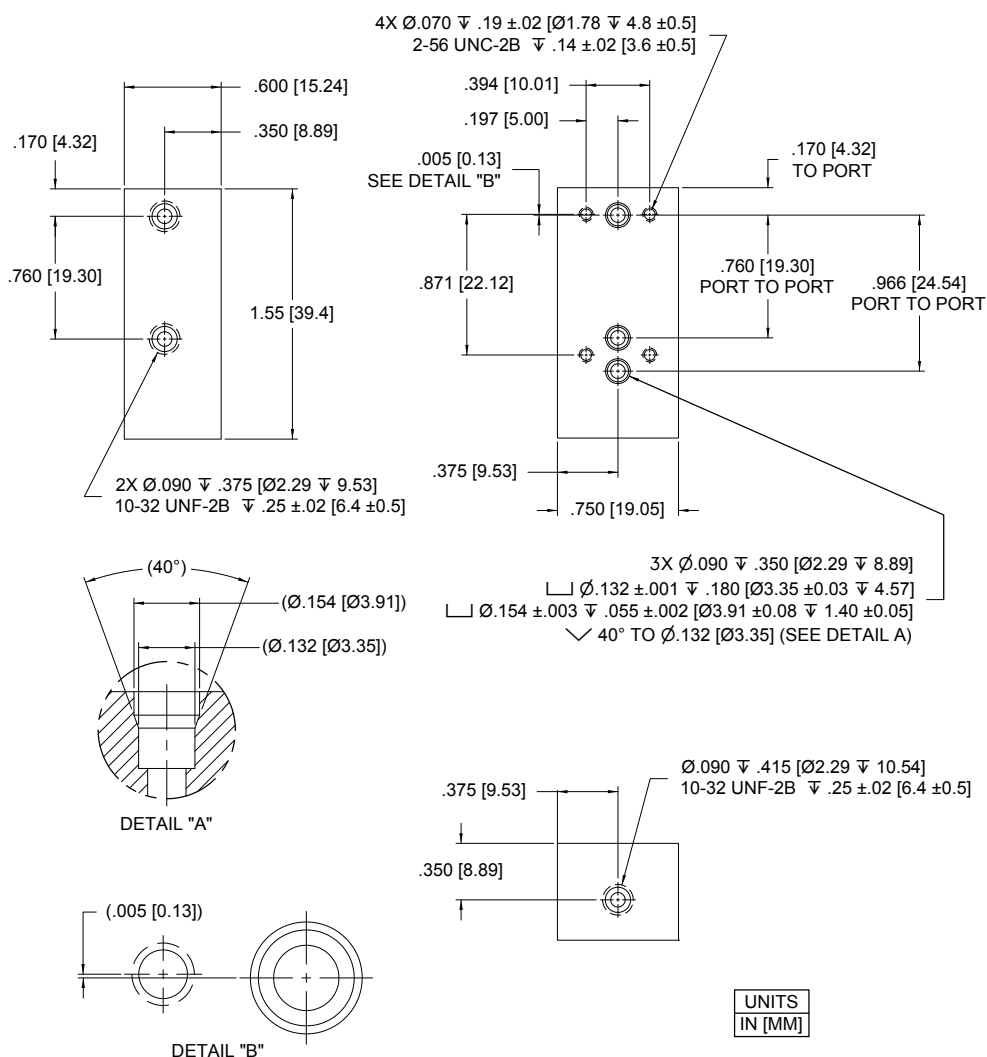


# Ten-X® 微型气动电磁阀

## Ten-X® 汇流板安装图解



## 建议 Ten-X® 汇流板尺寸



# Ten-X® 微型气动电磁阀

## 安装选项附件

汇流板橡胶密封圈 (FKM)  
195-000211-001



汇流板橡胶密封圈 (EPDM)  
195-000242-001



带连接器的 18 英寸导线  
590-000106-001  
(与短针阀门配置配合使用)



平头螺钉 #2-56 x 5/8 英寸  
191-000112-010  
(每个阀门需要 2 个)



## 订购信息

Sample Part ID	914	1	1	1	05	1
Description	Series	Elastomer	Valve Type / Elastomer / Power	Model	Voltage	Electrical Coil Connection
Options	914	1: Silicone 2: FKM (viton) 3: EPDM	1: 2-Way Normally Open* 6 PSIG Silicone / EPDM Elastomer / 0.5 Watt 2: 2/3 Way Normally Closed 6 PSIG FKM Elastomer Only / 1 Watt 6: Distributor 6 PSIG 7: 3-Way Normally Open 6 PSIG Silicone Elastomer / 1 Watt	1: Standard	05: 5 VDC 12: 12 VDC 24: 24 VDC	1: Pins (6 mm) 2: PC Mount
* Port 1 requires an external plug						

Accessories
195-000211-001: Manifold Rubber Gasket (FKM)
195-000242-001: Manifold Rubber Gasket (EPDM)
590-000106-001: 18" Wire Leads with connector
191-000112-010: Screw 2-56 x 5/8" Pan Head (2 required for each valve)

注意：为了尽可能为您的应用提供最佳解决方案，请在联系应用工程部门时提供以下信息：

- 介质、输入和输出压力
- 所需的最小流量
- 系统电源电压
- 介质
- 环境温度范围