

BRANSON



Bransonic® 台式超声波清洗机

为高质量精密清洗及样品处理提供简单可靠的解决方案

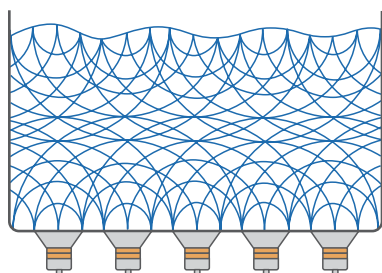
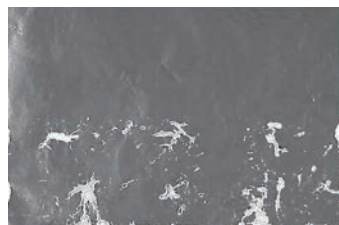
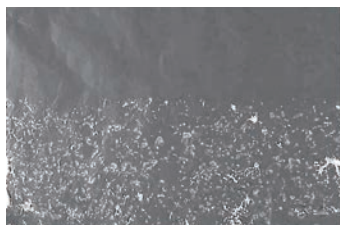
全球超声波技术领导者



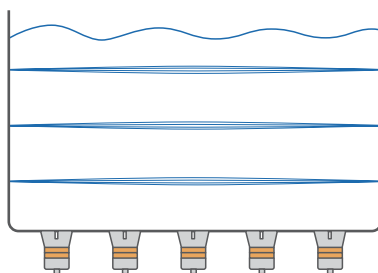
EMERSON™

Brasonic® 的特点：

无盲区球面波技术



Brasonic (球面波)



普通清洗机 (平面波)

采用独有的振子设计及电路控制使其在液体中产生球面波，球面波的效果可以均匀的传递至整个清洗槽，实现均匀强力无盲区清洗效果。而普通清洗机是通过平面波而产生的驻波，随一定的间隔而发生超声波强弱不均现象，无法得到均一的、可重现性的效果。

新型创新的自适应技术

Branson采用新型创新的自适应技术，通过电路设计，对超声波功率进行跟踪并主动监控清洗机的负载仪判断清洗机槽体内物件的增减，一旦检测到很小的变化，功率跟踪电路技术将会迅速调节操作频率至最佳水平。您要做的就是根据需要调节时间和温度。此技术确保了您每一批的清洗流程都能获得一致的优质效果。



超声波自动化技术



Branson新型数字型超声波清洗机是唯一可以完全编程控制的清洗机，一旦编辑好所需程序，只需一键便可完成相应操作，这不仅有利于减少人为操作失误，而且如此简单的操作，也让您省时、省钱、省心。

Branson® 台式超声波清洗机

必能信于 1953 年首创了全球第一台超声波清洗机。必能信的创新还包括我们的数字型控制面板，其位于清洗槽上方，具有更高的防水能力并提高了操作安全性；基于必能信独有的扫频技术可以消除超声波的驻波并产生特有的球面波，使清洗无盲区；同时我们首创使用了 40 kHz 的工业振子。必能信台式超声波清洗机已经成为高质量、可靠性和精密处理的行业标准。

CPX系列

先进的技术及精准的数字控制使超声波清洗机功能更强大

CPX 系列增加并提高了多种功能

- **超声波输出功率自动跟踪调整** 当液位、温度及负载发生变化时，清洗机可以通过自动跟踪功能对输出功率进行调节，即使有多个用户或多种清洗条件发生改变时，都能确保输出功率及清洗效果的一致性。
- **确保均匀的、精密的清洗** 始终如一的空化效应确保了对工件表面的均匀清洗并能轻松地清洗工件上的微小孔隙。
- **高/低功率控制调节** 可对超声波清洗机中声波的能量进行高低调节，它可以为较高负载的应用设置高功率，为低负载的应用设置低功率，帮助保护易碎的工件免受潜在损坏。
- **温度设定及校准** 可以通过控制面板方便地进行摄氏或华氏温度的转换，最高温度可设定到69°C/156.2°F，另外还提供了方便的现场重新校验功能。
- **报警功能** 当遇到异常状态，机器自动报警并关闭所有功能，增加了安全性。
- **休眠模式** 基于节能及安全的考虑，当清洗机完成操作且控制键在15分钟内未被触碰时，CPX系列即进入休眠模式。触摸控制器上的任何键即可使装置恢复原态。
- **脱气功能** 脱气时间长达99分钟，提高各种样品前处理的效率。



Branson CPX 系列

CPX 系列扩展了脱气能力（长达 99 分钟）使样品前处理应用变为可能，例如搅拌均化、溶解固体、细胞溶解和样品分散等。

CPX系列特征

CPX系列可实现编程，因此如果工程师设置好了一定温度、一定的超声时间及脱气时间后就可以启动“一劳永逸”的傻瓜式操作

温度最高可以设置为69摄氏度或156.2华氏温度

基于节能及安全的考虑，当清洗机完成操作且控制键在15分钟内未被触碰时，CPX系列即进入休眠模式，按键再次触碰时再开启

脱气时间长达99分钟，满足各种样品前处理的需求

考虑到了连续超声及定时超声的功能，最长定时可达99分钟

超声功率自动跟踪功能确保清洗方式发生改变时稳定的功率输出，保持稳定和一致

高/低档功率可以满足多种应用需求，它可以为较高负载的应用设置高功率，为低负载的应用设置低功率



M系列

品质和可靠性的价值领袖

必能信M系列包括两种简单易用的机型：M和MH系列。这两个系列具备基本且有效的清洗功能，设计了操作简单的机械式计时器。MH系列还提供加热功能，满足温度需求。两个系列在各种各样的应用要求中均表现卓越：

- 理化实验室
- 医疗及牙科
- 电子元器件
- 工业零件及组件
- 首饰和贵金属



Bransonic M 系列

Bransonic®各型号参数



系列	1800 系列	2800 系列	3800 系列	5800 系列	8800 系列
容量	1.9L	2.8L	5.7L	9.5L	20.8L
槽体尺寸 (mm)	150*140*100	240*140*100	290*150*150	290*240*150	495*290*150
外形尺寸 (mm)	251*305*302	338*305*302	396*318*376	396*401*378	597*465*391
超声波功率	70W	110W	110W	160W	280W
加热功率	55W	105W	205W	285W	560W
超声频率	40KHz	40KHz	40KHz	40KHz	40KHz
出水口	无	无	有	有	有

Bransonic®各型号订货信息

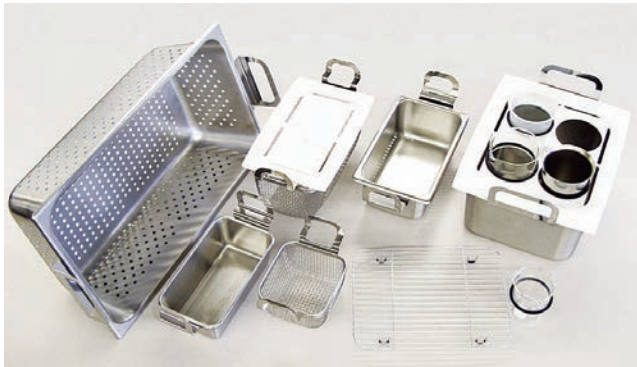


型号	M1800-C	M2800-C	M3800-C	M5800-C	M8800-C
订货号	CPX-952-146R	CPX-952-246R	CPX-952-346R	CPX-952-546R	CPX-952-846R
型号	M1800H-C	M2800H-C	M3800H-C	M5800H-C	M8800H-C
订货号	CPX-952-147R	CPX-952-247R	CPX-952-347R	CPX-952-547R	CPX-952-847R
型号	CPX1800-C	CPX2800-C	CPX3800-C	CPX5800-C	CPX8800-C
订货号	CPX-952-148R	CPX-952-248R	CPX-952-348R	CPX-952-548R	CPX-952-848R
型号	CPX1800H-C	CPX2800H-C	CPX3800H-C	CPX5800H-C	CPX8800H-C
订货号	CPX-952-149R	CPX-952-249R	CPX-952-349R	CPX-952-549R	CPX-952-849R

Branson® 附件

正确的附件选择也至关重要，不同的应用选择不同的附件以保证最终的效果

我们提供了多种附件选择：孔板篮、无孔篮、网篮、托架、烧杯定位盖等



	1800 系列	2800 系列	3800 系列	5800 系列	8800 系列
	槽盖 A12-1 100-032-320	A22-1 100-032-321	A32-1 100-032-322	A52-1 100-032-323	A82-1 (不锈钢) 000-917-050
	无孔篮 A12-2 100-410-170	A22-2 100-410-172	A32-2 100-410-174	A52-2 100-410-176	A82-2 100-410-178
	孔板篮 A12-3 100-410-160	A22-3 100-410-162	A32-3 100-410-164	A52-3 100-410-166	A82-3 100-410-168
	丝网篮 100-916-333	100-916-334	100-916-335		
	托架 CPN-916-039	CPN-916-040	CPN-916-041	CPN-916-042	CPN-916-043
	烧杯定位盖 A12-4 (2*600ml)	A22-5 (2*600ml) A-22-6 (2*250ml)	A32-4 (3*250ml) A-32-5 (2*600ml)	A52-4 (4*600ml)	A82-4 (6*600ml)
	烧杯 (适用于 所有型号) A250 250ml 玻璃烧杯	A400 400ml 聚丙烯烧杯	A600-1 600ml 玻璃烧杯	A600-2 600ml 不锈钢烧杯	

* 请勿将零件直接放置在槽体底部。

精密清洗类型应用

必能信台式超声波清洗机在全世界范围内广泛使用，为客户提供了简单可靠高效的超声波清洗效果

理化实验室

彻底清除玻璃器皿、镜片、仪器和精密组件等工件上的血、蛋白质和污染物等。

医疗和牙科

提供了一种更安全、一致的方法对牙科和医疗器械进行清洁及杀菌消毒。

工业零件及组件

深层清除工业零件及所有组件包括钢、轻金属、有色金属、塑料和玻璃上的污垢、油脂及油等。

电子元器件

彻底清除例如PC板、SMDs、石英晶体、电容器等精密零件上的助焊剂和污染物等。

珠宝类

彻底清洁并还原手表、手链和小饰物、镶嵌珠宝、钱币、贵重珠宝和钟表机械的光泽。

光学类

确保对光学仪器进行精密清洗。



清洗以外的应用

除了精密清洗以外，我们还提供其他超声波应用：

- 样品制备前处理：液体脱气、混合、均质
- 固体溶解
- 颗粒分散
- 细胞裂解



Branson® 其他型号超声波清洗机：

PC-620 超声波台式清洗机

PC-620超声波台式清洗剂的频率为40kHz，是清洗滴管，实验室玻璃器皿及其他常规清洗的理想选择。保修期为一年。

槽体尺寸 (L-W-D):	19.5"X5.75"X6"
外形尺寸 (L-W-D):	20.25"X6.25"X10.5"
重量:	23lbs.
频率:	40kHz



PC-620 E-1, 230 V	000-951-130
PC-620 E-2, 230 V	heated 000-951-430
盖子 (另售)	000-410-105
篮子 (另售)	CPN-916-033

大容量 DHA-1000 超声波清洗机

DHA-1000超声波清洗机是一个频率为40kHz的低成本设备，专为中型和重型工业应用而设计，是超声波发生器和清洗槽一体机。槽体容量为10加仑，足以处理大型，超大型部件或批量小零件的清洗。它是当今同类型超声波清洗机中可适用于工业规模的设备，保修期为一年。

槽体尺寸 (L-W-D):	14"X16"X10.5"
外形尺寸 (L-W-D):	17"X19"X19"
重量:	70lbs.
频率:	40kHz



DHA-1000, E230V	000-914-606
盖子 (另售)	100-246-802
篮子 (另售)	CPN-916-032



IC 系列超大容量超声波清洗机

Branson IC 系列超声波清洗机包含了25KHz或40KHz操作频率，37.8L或79L体积，可选适用于不同的清洗要求。

IC系列秉承了Branson的优秀操作系统，最长清洗时间设定可达99分钟，具有稳定的加热功能，最高加热温度可达69°C，清晰可见的液晶屏显示，增强了操作性。

订货号	型号	电压	容量	槽体尺寸mm	外形尺寸mm	超声波功率	频率	重量
CPN-908-013	IC1216-25-12	230V	37.8L	406*304*330	527*482*425	500W	25KHz	36Kg
CPN-908-014	IC1216-40-12	230V	37.8L	406*304*330	527*482*425	500W	40KHz	36Kg
CPN-908-023	IC1620-25-18	230V	79L	508*406*406	628*584*527	750W	25KHz	54Kg
CPN-908-023	IC1620-25-18	230V	79L	508*406*406	628*584*527	750W	25KHz	54Kg

BRANSON

上海凯士佰医学科技有限公司
 地址：上海吴中路1377号金佰亿商务楼501室
 电话：13901982038，021-54787107
 联系人：门先生
 Q Q: 28087837
 邮箱：28087837@qq.com
 网址：http://www.yiqibank.com