

## CTfast 快速响应红外测温仪

- 全球最小的红外传感器，6ms的响应时间(90%)
- 0/4~20mA, 0~5/10V, 智能的实时数据模拟输出
- 0/10V即时数字输出，4ms的响应时间(50%)
- 连续的监测流程
- 通过RS485组装扫描线，进行热点探测
- 无须冷却可以用于高达120°C环境温度



### 基本参数

环境等级	IP65 (NEMA-4)
环境温度	
探头	-20~120°C
电子盒	0~85°C
存储温度	
探头	-40~120°C
电子盒	-40~85°C
相对湿度	10~95%, 不结露
震动(传感器)	IEC68-2-6:3G, 11~200Hz, 任意方向
冲击(传感器)	IEC68-2-27:50G, 11ms 任意方向
重量	40g(探头)/ 420g(电子盒)

### 电参数

模拟输出	0/4~20mA, 0~5/10V, K或J型热电偶
报警输出	常开, 24V/50mA
数字输出	0/10V(10mA)
继电器	2×60V DC/42V AC; 0.4A光隔离
数字接口(选项)	USB, RS232, RS485, CAN, Profibus DP, Ethernet
输出阻抗	
mA	max.500Ω(8~36VDC)
mV	min.100kΩ
热电偶	20Ω
信号输入	可编程信号输入调节发射率和环境温度, 触发保持功能。
电缆长度	1m(标准), 3m, 8m, 15m
最大电流	max.100mA
电源	8~36VDC

### 测量参数

温度量程	-50~975°C (可通过设置键或软件来调节)
光谱响应	8~14μm
光学分辨率	15:1(LT15F)(90%能量) 25:1(LT25F)(90%能量)
系统精度	±1%或±2°C <sup>1,2</sup> (环温23±5°C)
重复精度	±0.75%或±0.75°C <sup>1,2</sup> (环温23±5°C)
温度分辨率(NETD)	0.2K <sup>2,3</sup> (LT15F) 0.4K <sup>2,3</sup> (LT25F)
响应时间 <sup>4</sup>	
模拟输出	9ms (LT15F) 6ms (LT25F) (90%)
数字输出	4ms (LT15F) 3ms (LT25F) (50%)
发射率	0.100~1.100(可以通过设置键或软件调节)
透过率	0.100~1.100(可以通过设置键或软件调节)
信号处理	峰值保持, 谷值保持, 平均值, 高级保持 (可以通过设置键或软件调节)

注: 1 取大值

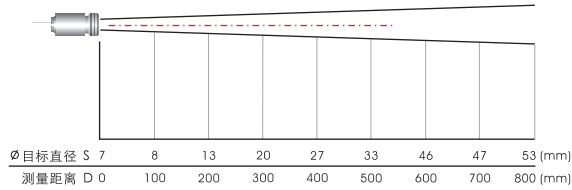
2 目标温度 ≥ 20°C

3 时间常数是100ms, 智能平均值25°C

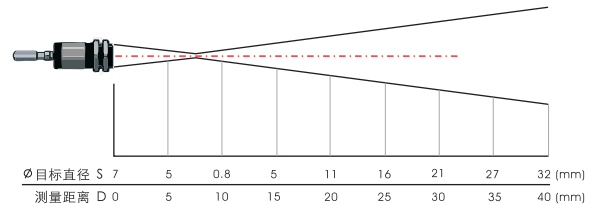
4 低信号水平时动态适应

## 光路图

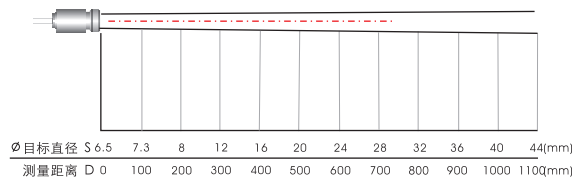
D:S=15:1



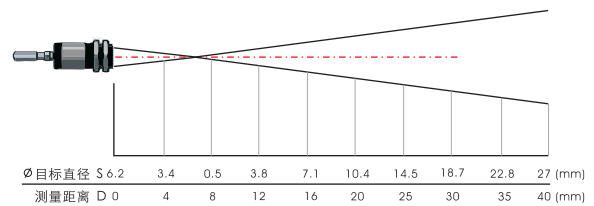
D:S=15:1 (带CF透镜)



D:S 25:1

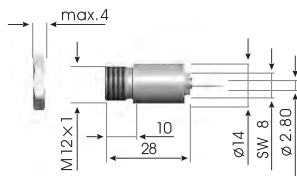


D:S 25:1 (带CF透镜)

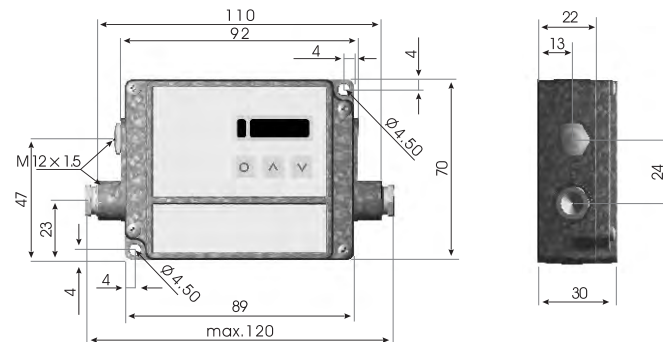


## 尺寸

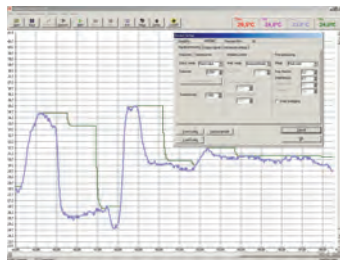
探头



电子盒



## 软件



- 软件可方便地设置探头参数和远程控制，支持多任务
- 图表显示温度变化趋势 最快1ms相应时间的自动数据存储便于后续分析和归档
- 信号处理功能的调整 输出方式的选择,输入信号的设置等
- 发射率自动补偿调整
- 软件功能强大 用户可以根据应用来定制参数