

## TG76000系列

### 接觸電流測試儀\保護導體電流測試儀\洩漏電流測試儀



#### 產品特性：

- ▲完全符合IEC60990-1999（GB/T12113-2003）表L.1- L.6測試要求
- ▲直觀式操作介面，傻瓜式操作流程，一目了然
- ▲觸摸+USB鼠標雙模操作，簡單快捷
- ▲256色TFT真彩LCD顯示，清新亮麗
- ▲7組標準人體測量網絡+保護導體電流網絡+開路電壓表
- ▲3種工作模式測量接觸電流
- ▲頻率範圍從DC~1MHz
- ▲真實RMS有效值、DC直流值、PEAK峰值同時顯示
- ▲EUT工作電壓、功率、電流同時顯示
- ▲設置上限和下限報警功能
- ▲能夠保存試驗結果
- ▲多功能EUT插座，相容多種測試插頭
- ▲內置隔離變壓器，構建乾淨測試環境

TG76000系列接觸電流測試儀是用來滿足四種安規測試（耐壓測試，絕緣電阻測試，接地電阻測試，接觸電流測試）之一的安全測試需求。是目前國際上唯一符合IEC60990-1999（GB/T12113-2003）《接觸電流和保護導體電流的測量方法》數位化精密儀器，測試領域包括一般電氣和電子設備以及醫療檢測設備。適用於音訊、視頻產品（IEC60065）、資訊產品（IEC60950-1）、家用電器（IEC60335-1）、燈具類（IEC60598.1）、醫療器械（IEC60601-1）等類似電子設備的安全要求接觸電流部分。

硬體提供商 美國ADI  
OEM裝配商 美國Tyco Electronics

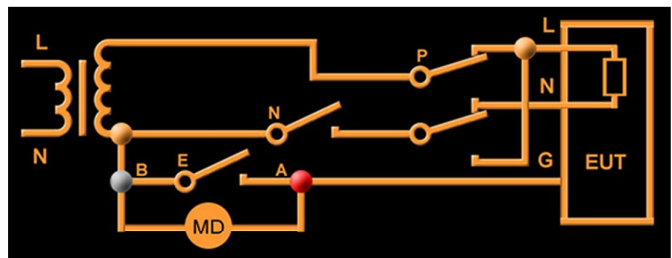


# TG76000系列

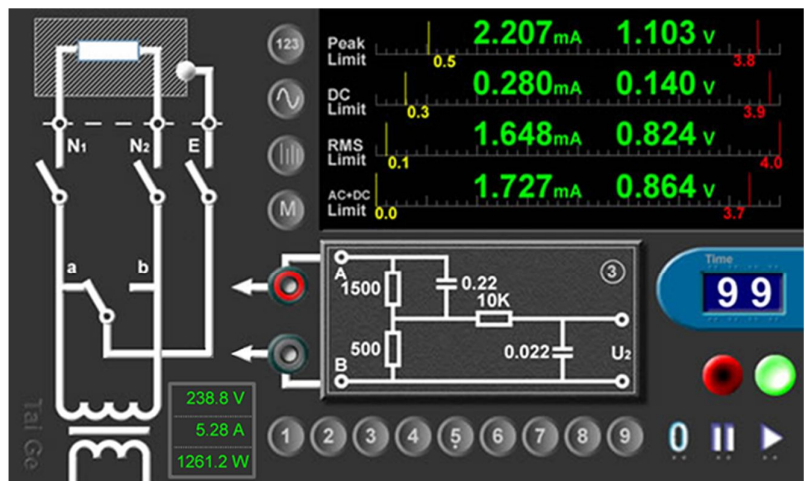
接觸電流 保護導體電流 洩漏電流測試儀

| 產品型號    | 適用標準  | 產品分類                                    | 基本配置    | 測量元件   |
|---------|---|---|---------|--|
| TG76335 | IEC60335.1/GB4706.1<br>IEC60950/GB4943  | 家用電器<br>資訊技術設備                          | 圖4 (U2) | (1.5kΩ//0.22uF) +500Ω// (10kΩ+0.022uF)             |
|         |   |   | 保護導體電流  | 0.5Ω   |
| TG76065 | IEC60065/<br>GB8898   | 音視頻類設備                                  | 圖3 (U1) | (1.5kΩ//0.22uF) +500Ω                              |
|         |   |   | 圖4 (U2) | (1.5kΩ//0.22uF) +500Ω// (10kΩ+0.022uF)             |
|         |   |   | 1MΩ電壓表  | 1MΩ  |
| TG76598 | IEC60598.1/<br>GB7000.1   | 燈具類設備                                   | 圖4 (U2) | (1.5kΩ//0.22uF) +500Ω// (10kΩ+0.022uF)             |
|         |   |   | 圖5 (U3) | (1.5kΩ//0.22uF+500Ω// (10kΩ+ (20kΩ+6.2nF) //9.1nF) |
|         |   |   | 保護導體電流  | 150Ω//1.5 uF                                       |
| TG76745 | IEC60745.1/GB3883.1   | 電動工具類設備                                 | 圖4 (U2) | (1.5kΩ//0.22uF) +500Ω// (10kΩ+0.022uF)             |
| TG76000 | IEC60335.1/GB4706.1<br>IEC60950/GB4943<br>IEC60065/GB8898<br>IEC60598.1/GB7000.1<br>IEC60745.1/GB3883.1 | 家用電器類<br>資訊技術設備<br>音視頻類<br>燈具類<br>電動工具類 | 圖3 (U1) | (1.5kΩ//0.22uF) +500Ω                              |
|         |   |   | 圖4 (U2) | (1.5kΩ//0.22uF) +500Ω// (10kΩ+0.022uF)             |
|         |   |   | 圖5 (U3) | (1.5kΩ//0.22uF+500Ω// (10kΩ+ (20kΩ+6.2nF) //9.1nF) |
|         |   |   | 1MΩ電壓表  | 1MΩ  |
|         |   |   | 保護導體電流  | 0.5Ω   |
|         |   |   | 保護導體電流  | 150Ω//1.5 uF                                       |
| TG76601 | IEC60601.1/GB9706.1   | 醫療電氣設備                                  | 醫療專用(U) | 1kΩ// (10KΩ+0.015uF)                               |
| TG76010 | IEC61010.1/<br>GB4793.1   | 測量、控制<br>和試驗室用<br>電氣設備                  | 圖3(U1)  | (1.5kΩ//0.22uF) +500Ω                              |
|         |   |   | 圖4 (U2) | (1.5kΩ//0.22uF) +500Ω// (10kΩ+0.022uF)             |
|         |   |   | U1_375Ω | (375Ω//0.22uF) +500Ω                               |
|         |   |   | U_2KΩ   | 2KΩ  |
|         |   |   | 1MΩ電壓表  | 1MΩ  |
|         |   |   | 50KΩ電壓表 | 50KΩ   |
| 定制      | 依據標準添加網路  |   |         |  |
| 參數誤差    | 電阻: ±0.1%, 電容: ±1%, 其它±1%   |   |         |  |

**產品描述:** 直觀簡單人機操作介面  
人體測量網絡選擇, 測試時間設定, 供電系統配置,  
測試棒設定, 觸摸筆輕輕點擊, 無需翻頁, 無需記憶,  
簡單明瞭, 輕鬆搞定。  
**結果顯示:** DC、Peak、RMS、AC+DC、電壓電流同時顯示輸出, 上下限報警線設置。波形顯示:  
(選配) Peak自動捕捉; DC分量顯示; RMS資料顯示; AC+DC資料顯示。



| 輸入電源   |                                  |
|--------|----------------------------------|
| 電壓     | AC 115V~230V ±10%                |
| 頻率     | 50Hz/60Hz                        |
| 保險絲    | 5A                               |
| EUT 電源 |                                  |
| 電壓輸入   | AC 50V~230V ±10%                 |
| 電流輸出   | 0~7A (220V:242V)<br>可選配: 10A、20A |
| 功率輸出   | 1500VA(標準配置)<br>可選配2500VA        |
| 保險絲    | 10A                              |
| 變壓器變壓比 | 1:1.1 失真度 0.1%                   |



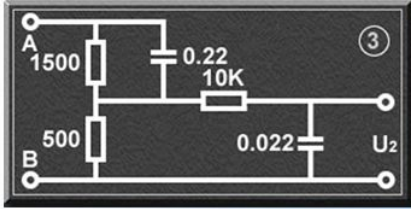
|                                       |      |   |  |                   |    |             |   |  |
|---------------------------------------|------|---|--|-------------------|----|-------------|---|--|
| <b>EUT电源监控</b>                        |      | <b>電壓顯示</b>                             |  | <b>電流顯示</b>       |    | <b>功率顯示</b> |   |  |
| 範圍                                    |      | AC 50V~250V                             |  | AC 0A-20A         |    | 0~2500W     |   |  |
| 分辨率                                   |      | 0.1V                                    |  | 10mA              |    | 0.1W        |   |  |
| 測量項目                                  |      | TC                                      |  | 接觸電流 (洩露電流)       |    |             |   |  |
|                                       |      | FCC                                     |  | 保護導體電流            |    |             |   |  |
|                                       |      | METER                                   |  | 外置電壓表             |    |             |   |  |
| 測量方式                                  |      | Surface to Surface                      |  | 表面對表面洩露電流 (PH-PL) |    |             |   |  |
|                                       |      | Surface to Line                         |  | 表面對地洩露電流 (PH-L)   |    |             |   |  |
|                                       |      | Ground to Line                          |  | 對地洩露電流 (G-L)      |    |             |   |  |
|                                       |      | Ground to Neutral                       |  | 對地洩露電流 (G-N)      |    |             |   |  |
| 測量网络                                  |      | 1                                       | 2                                      | 3                 | 4  | 6           | 5   |  |
|                                       |      | 1MΩ                                     | U1                                     | U2                | U3 | U           | 0.5Ω  |  |
| 電壓範圍                                  | PEAK | -120V~+120V                             | -70V ~ +70V                            | -4V ~ +4V         |    | -10V ~ +10V |   |  |
|                                       | DC   | -120V~+120V                             | -70V ~ +70V                            | -4V ~ +4V         |    | -10V ~ +10V |   |  |
| 電流範圍                                  | PEAK |   | -140mA~+140mA                          | -8mA~+8mA         |    | -10mA~+10mA |   |  |
|                                       | DC   |   | -140mA~+140mA                          | -8mA~+8mA         |    | -10mA~+10mA |   |  |
| 分辨率                                   |      | 0.1V                                    | 10 uA                                  | 0.1uA             |    |             | 0.1mA   |  |
| 誤差                                    |      | DC                                      | ± (2.0% of reading+5uA)                |                   |    |             | 0Hz<f<100kHz:<br>±(2.0% of reading+0.1mA)<br>100kHz≤f≤400kHz:<br>±(5.0% of reading+0.1mA) |  |
|                                       |      | RMS                                     | 15Hz<f<200kHz :± (2.0% of reading+5uA) |                   |    |             |   |  |
|                                       |      |   | 200kHz≤f≤1MHz: ±(5.0% of reading+8uA)  |                   |    |             |   |  |
|                                       |      | PEAK                                    | 15Hz<f<200kHz: ± (2.0% of reading+5uA) |                   |    |             |   |  |
| 200kHz≤f≤1MHz: ±(5.0% of reading+8uA) |      |   |  |                   |    |             |   |  |
| 頻率範圍                                  |      | DC, 15Hz≤f≤1MHz                         |  |                   |    |             | 0Hz≤f≤400kHz  |  |
| 輸入阻抗                                  |      | 1MΩ                                     |  |                   |    |             |   |  |
| 輸入電容                                  |      | <30pF                                   |  |                   |    |             |   |  |
| 共模抑制比                                 |      | CMRR > 40db                             |  |                   |    |             |   |  |
| 信號輸入方式                                |      | 隔離浮地測量                                  |  |                   |    |             |   |  |
| 使用環境                                  |      | 存儲溫度範圍: -20°C to +70°C (-4°F to +158°F) |  |                   |    |             |   |  |
|                                       |      | 工作溫度範圍: 0°C to +40°C (+32°F to +104°F)  |  |                   |    |             |   |  |
| AB測量端子                                |      | 額定電壓: AC<250V                           |  |                   |    |             |   |  |
|                                       |      | 額定電流: PEAK<500 mA,DC<500 mA             |  |                   |    |             |   |  |
| 絕緣電阻                                  |      | >30MΩ(500Vdc) (AC LINE-底盤)              |  |                   |    |             |   |  |
| 耐壓                                    |      | 1500Vac,3S/20mA以下 (AC LINE-底盤)          |  |                   |    |             |   |  |
| 接地連續性                                 |      | 20Aac/0.1Ω以下                            |  |                   |    |             |   |  |
| 體積                                    |      | 470mm*450mm*150                         |  |                   |    |             |   |  |
| 重量                                    |      | 16Kg                                    |  |                   |    |             |   |  |



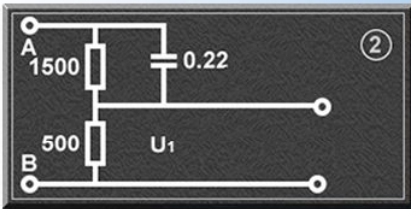
# TG76000系列

接觸電流 保護導體電流 洩漏電流測試儀

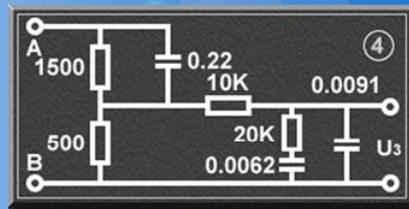
依據IEC60990(GB/T12113)測量方法和類比人體網路，適用於測試設備的標準：



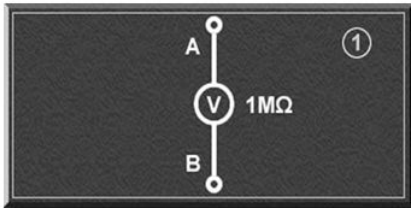
IEC60065: (GB8898-2001)音視頻類電子產品  
IEC60598.1(BT7000.1-2007) 燈具類電氣產品  
IEC60335.1(GB4706.1-2005)家電類電器產品  
IEC60950: (GB4943-2001)資訊類電氣產品  
IEC60475.1 (GB3883.1-2008)電動工具類電氣產品  
IEC61010.1 (GB4793.1-2007)測量、控制和試驗室產品



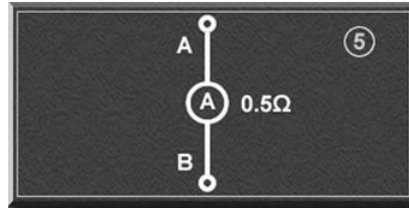
IEC60065:(GB8898-2001)  
音視頻類電氣產品  
IEC61010.1(GB4793.1-2007)  
測量、控制和試驗室產品



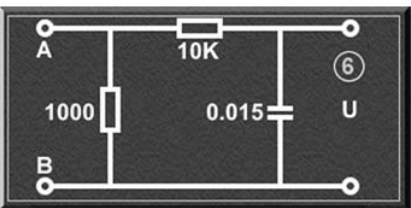
IEC60598.1(BT7000.1-2007)  
燈具類電氣產品



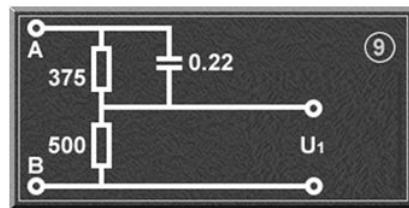
IEC60065:(GB8898-2001)  
音視頻類電氣產品  
IEC61010.1(GB4793.1-2007)  
測量、控制和試驗室產品



IEC60335.1 (GB4706.1-2005)  
家電類電器產品  
IEC60950: (GB4943-2001)  
資訊類電氣產品



IEC60601.1(GB9706.1-2007)  
醫療電氣設備 第一部分



IEC61010.1(GB4793.1-2007)  
測量、控制和試驗室產品

本儀器適用於正弦波接觸電流，也適用於會產生高頻的複雜產品的非正弦波接觸電流。  
TG7600系列不同配置，可選擇不同模擬人體測量網路和不同電源配置。詳細內容請  
聯繫技術支援。

大陸技術支援：  
深圳 科技園深南花園

TEL:0086-0755-26717878  
FAX:0086-0755-26506079  
E-mail:szoffice@taige.com.tw