

接觸電流測試儀\保護導體電流測試儀\洩漏電流測試儀



產品特性：

- ▲完全符合IEC60990-1999（GB/T12113-2003）表L.1- L.6測試要求
- ▲直觀式操作介面，傻瓜式操作流程，一目了然
- ▲觸摸+USB鼠標雙模操作，簡單快捷
- ▲256色TFT真彩LCD顯示，清新亮麗
- ▲7組標準人體測量網絡+ 保護導體電流網絡+開路電壓表
- ▲3種工作模式測量接觸電流
- ▲頻率範圍從DC~1MHz
- ▲真實RMS有效值、DC直流值、PEAK峰值同時顯示
- ▲EUT工作電壓、功率、電流同時顯示
- ▲設置上限和下限報警功能
- ▲能夠保存試驗結果
- ▲多功能EUT插座，相容多種測試插頭
- ▲內置隔離變壓器，構建乾淨測試環境

TG76335接觸電流測試儀是用來滿足四種安規測試（耐壓測試，絕緣電阻測試，接地電阻測試，接電流測試）之一的安全測試需求。是目前國際上唯一符合IEC60990-1999（GB/T12113-2003）《接觸電流和保護導體電流的測量方法》數位化精密儀器，專用於資訊技術、家用電器類：IEC60950/GB4943、IEC60335/GB4706電子設備的安全要求的接觸電流測試部分。

硬體提供商	美國ADI
OEM裝配商	美國Tyco Electronics



TG76335 -符合資訊技術、家電類電子設備安全要求：IEC60950/GB4943、IEC60335/GB4706

接觸電流 \ 保護導體電流 \ 洩漏電流測試儀

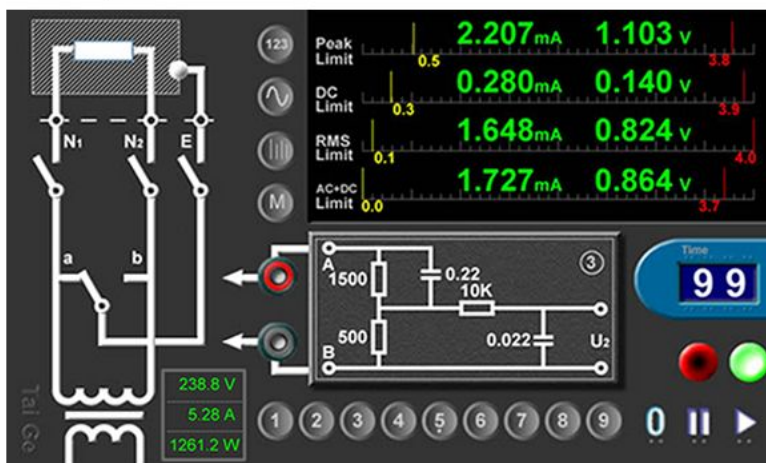
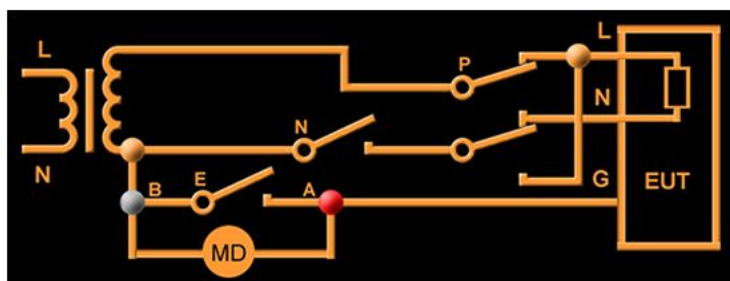
產品分類	適用標準	測量網路	測量元件
資訊技術 家用電器	IEC60950/GB4943	圖4 (U2)	(1.5kΩ//0.22uF) +500Ω// (10kΩ+0.022uF)
	IEC60335/GB4706	保護導體電流	0.5Ω
測量參考 限值	資訊技術	U2:所有設備（無地線）：RMS=0.25mA; 掌上型設備（有接地）：RMS=0.75 mA 移動式設備（有接地）：RMS=3.5mA; 駐立式（包括A型可插式）設備（有接地）：RMS=3.5mA 保護導體電流：輸入電流的5%	
	家用電器	a) II類器具：RMS=0.25 mA; b) 0類、0 I類和III類器具：RMS=0.5mA; c) I類可攜式器具：RMS=0.75 mA; d) I類駐立式電動器具：RMS=3.5mA; e) I類駐立式電熱器具：RMS=0.75mA;	
參數誤差	電阻：±0.1%，電容：±1%，其它±1%		

產品描述：直觀簡單人機操作介面，人體測量網路選擇，測試時間設定，供電系統配置，測試棒設定，觸摸筆輕輕點擊，無需翻頁，無需記憶，簡單明瞭，輕鬆搞定。

結果顯示：DC、Peak、RMS、AC+DC、電壓電流同時顯示輸出，上限下限報警線設置。

波形顯示：（選配）Peak自動捕捉；DC分量顯示；RMS資料顯示；AC+DC資料顯示。

輸入電源	
電壓	AC 115V~230V ±10%
頻率	50Hz/60Hz
保險絲	5A
EUT 電源	
電壓輸入	AC 50V~230V ±10%
電流輸出	0~7A (220V:242V) 可選配：10A、20A
功率輸出	1500VA(標準配置) 可選配2500VA
保險絲	10A
變壓器變壓比	1:1.1 失真度 0.1%



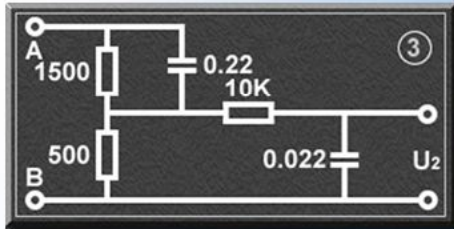
EUT电源监控		電壓顯示	電流顯示	功率顯示
範圍		AC 50V~250V	AC 0A-20A	0~2500W
分辨率		0.1V	10mA	0.1W
測量項目	TC	接觸電流（洩露電流）		
	FCC	保護導體電流		
	METER	外置電壓表		
測量方式	Surface to Surface	表面對表面洩露電流（PH-PL）		
	Surface to Line	表面對地洩露電流（PH-L）		
	Ground to Line	對地洩露電流（G-L）		
	Ground to Neutral	對地洩露電流（G-N）		
測量网络		<b>3</b> <b>U2</b>	<b>5</b> <b>0.5Ω</b>	
電壓範圍	PEAK	-4V ~ +4V		
	DC	-4V ~ +4V		
電流範圍	PEAK	-8mA~+8mA		1.0mA~+500mA
	DC	-8mA~+8mA		1.0mA~+500mA
分辨率		0.1uA		0.1mA
誤差	DC	± (2.0% of reading+5uA)		
	RMS	0Hz<f<100kHz: ±(2.0% of reading+0.1mA)		
	PEAK	15Hz<f<200kHz :± (2.0% of reading+5uA) 200kHz≤f≤1MHz: ±(5.0% of reading+8uA) 100kHz≤f≤400kHz: ±(5.0% of reading+0.1mA)		
頻率範圍		DC, 15Hz≤f≤1MHz		0Hz≤f≤400kHz
輸入阻抗		1MΩ		
輸入電容		<30pF		
共模抑制比		CMRR> 40db		
信號輸入方式		隔離浮地測量		
使用環境		存儲溫度範圍: -20°C to +70°C (-4°F to +158°F) 工作溫度範圍: 0°C to +40°C (+32°F to +104°F)		
AB 測量端子		額定電壓: AC<250V 額定電流: PEAK<500 mA,DC<500 mA		
絕緣電阻		>30MΩ(500Vdc) (AC LINE-底盤)		
耐壓		1500Vac,3S/20mA以下 (AC LINE-底盤)		
接地連續性		20Aac/0.1Ω以下		
體積		470mm*450mm*150		
重量		16Kg		



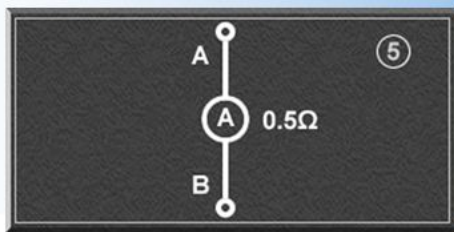
**TG76335** -符合資訊技術、家電類電子設備安全要求：IEC60950/GB4943、IEC60335/GB4706

**接觸電流 \ 保護導體電流 \ 洩漏電流測試儀**

依據IEC60990(GB/T12113)和IEC60950/GB4943；IEC60335/GB4706標準，使用下面二個類比人體測量網路  
下面類比人體測量網路，同時還適用於其他電氣設備的安全要求



IEC60065: (GB8898-2001)音視頻類電子產品  
IEC60598.1(BT7000.1-2007) 燈具類電氣產品  
IEC60335.1(GB4706.1-2005)家電類電器產品  
IEC60950: (GB4943-2001)資訊類電氣產品  
IEC60475.1 (GB3883.1-2008)電動工具類電氣產品  
IEC61010.1 (GB4793.1-2007)測量、控制和試驗室產品



IEC60335.1 (GB4706.1-2005)  
家電類電器產品  
IEC60950: (GB4943-2001)  
資訊類電氣產品

#### 適用範圍：

##### 一、資訊技術類電子設備：IEC60950/GB4943

- 1、個人電腦，影印機，複製機，印表機，傳真機，打字機，數據機；
- 2、網路終端設備，路由器，照片列印設備，繪圖器，掃描器，多媒體設備；
- 3、網路終端設備，通信交換設備，記帳機，簿記機，計算器，現金出納機；
- 4、資料電路終端設備，資料處理設備，資料終端設備，聽寫設備，碎紙機，電動繪圖機；
- 5、消磁器，按鍵電話系統，磁帶捲繞機，郵件處理機，顯微辦公設備；
- 6、貨幣處理現，包括自動出納（現金分發機）；
- 7、削鉛筆器，銷售終端機（包括電子秤），郵資機，公共資訊終端，釘書機，電話應答機，電話機（有線的和無線的），文本處理設備，直觀顯示裝置，無線電基站，中繼器等。

##### 二、家電類電子設備：IEC60335/GB4706

- 1、制冷電器。包括家用冰箱、冷飲機等。
- 2、空調器。包括房間空調器、電扇、換氣扇、冷熱風器、空氣去濕器等。
- 3、清潔電器。包括洗衣機、干衣機、電熨斗、吸塵器、地板打蠟機等。
- 4、廚房電器。包括電灶，微波爐、電磁灶、電烤箱、電飯鍋、洗碟機、電熱水器、食物加工機等。
- 5、電暖器具。包括電熱毯、電熱被、電熱服、空間加熱器。
- 6、整容保健電器。包括電動剃須刀、電吹風、整髮器、超音波洗面器、電動按摩器、空氣負離子發生器等。
- 7、其他電器，如烟火報警器、電鈴等

本儀器適用於正弦波接觸電流，也適用於會產生高頻的複雜產品的非正弦波接觸電流。

**TG76335**配置，可選擇不同模擬人體測量網路和不同電源配置。

詳細內容請聯繫技術支援。

大陸技術支援：  
深圳 科技園深南花園

TEL:0086-0755-26717878  
FAX:0086-0755-26506079  
E-mail:szoffice@taige.com.tw