

接觸電流測試儀 \ 保護導體電流測試儀 \ 洩漏電流測試儀



產品特性：

- ▲完全符合IEC60990-1999（GB/T12113-2003）表L.1- L.6測試要求
- ▲直觀式操作介面，傻瓜式操作流程，一目了然
- ▲觸摸+USB鼠標雙模操作，簡單快捷
- ▲256色TFT真彩LCD顯示，清新亮麗
- ▲7組標準人體測量網絡+ 保護導體電流網絡+開路電壓表
- ▲3種工作模式測量接觸電流
- ▲頻率範圍從DC~1MHz
- ▲真實RMS有效值、DC直流值、PEAK峰值同時顯示
- ▲EUT工作電壓、功率、電流同時顯示
- ▲設置上限和下限報警功能
- ▲能夠保存試驗結果
- ▲多功能EUT插座，相容多種測試插頭
- ▲內置隔離變壓器，構建乾淨測試環境

TG76598接觸電流測試儀是用來滿足四種安規測試（耐壓測試，絕緣電阻測試，接地電阻測試，接觸電流測試）之一的安全測試需求。是目前國際上唯一符合IEC60990-1999（GB/T12113-2003）《接觸電流和保護導體電流的測量方法》數位化精密儀器，專用於燈具類（IEC60598.1 / GB7000.0標準）電子設備的安全要求的接觸電流測試部分。

硬體提供商	美國ADI
OEM裝配商	美國Tyco Electronics

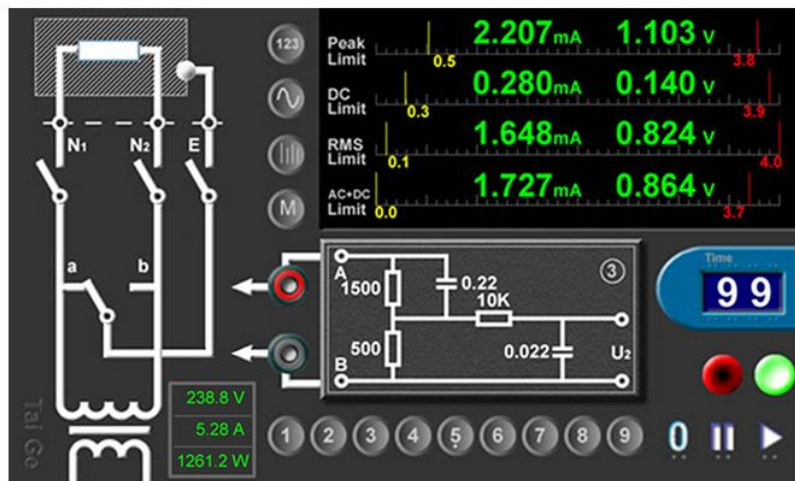
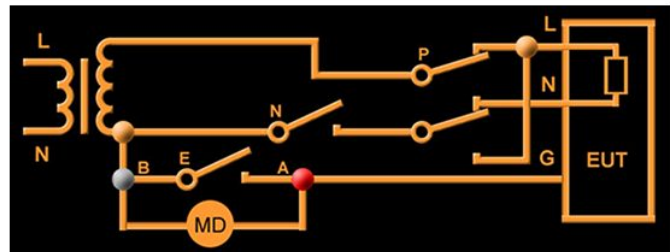
產品分類	適用標準	基本配置	測量元件
燈具類設備	IEC60598.1/ GB7000.1	圖4 (U2)	(1.5kΩ//0.22uF) +500Ω// (10kΩ+0.022uF)
		圖5 (U3)	(1.5kΩ//0.22uF+500Ω// (10kΩ+ (20kΩ+6.2nF) //9.1nF)
		保護導體電流	150Ω//1.5 uF
測量參考 限值		a) II類a: RMS=0.5mA; b) I類可移動b: RMS=1mA; c) I類固定式(額定功率不超過1KW): RMS=1mA	
參數誤差		電阻: ±0.1%, 電容: ±1%, 其它±1%	
適用範圍		適用光源的電源電壓不超過1000V的燈具	

產品描述: 直觀簡單人機操作介面, 人體測量網絡選擇, 測試時間設定, 供電系統配置, 測試棒設定, 觸摸筆輕輕點擊, 無需翻頁, 無需記憶, 簡單明瞭, 輕鬆搞定。

結果顯示: DC、Peak、RMS、AC+DC、電壓電流同時顯示輸出, 上限下限報警線設置。

波形顯示: (選配) Peak自動捕捉; DC分量顯示; RMS資料顯示; AC+DC資料顯示。

輸入電源	
電壓	AC 115V~230V ±10%
頻率	50Hz/60Hz
保險絲	5A
EUT 電源	
電壓輸入	AC 50V~230V ±10%
電流輸出	0~7A (220V:242V) 可選配: 10A、20A
功率輸出	1500VA(標準配置) 可選配2500VA
保險絲	10A
變壓器變壓比	1:1.1 失真度 0.1%



EUT电源监控		電壓顯示	電流顯示	功率顯示
範圍		AC 50V~250V	AC 0A-20A	0~2500W
分辨率		0.1V	10mA	0.1W
測量項目		TC	接觸電流 (洩露電流)	
		FCC	保護導體電流	
		METER	外置電壓表	
測量方式		Surface to Surface	表面對表面洩露電流 (PH-PL)	
		Surface to Line	表面對地洩露電流 (PH-L)	
		Ground to Line	對地洩露電流 (G-L)	
		Ground to Neutral	對地洩露電流 (G-N)	
測量网络		圖 3 U2	圖 4 U3	150Ω/1.5uF
電壓範圍	PEAK	-4V ~ +4V		
	DC			
電流範圍	PEAK	-8mA~+8mA		1.0mA~+500mA
	DC			
分辨率		0.1uA	0.1mA	
誤差	DC	± (2.0% of reading+5uA)		
	RMS	15Hz<f<200kHz : ± (2.0% of reading+5uA)		
	PEAK	200kHz≤f≤1MHz: ±(5.0% of reading+8uA)		
頻率範圍		DC, 15Hz≤f≤1MHz		
輸入阻抗		1MΩ		
輸入電容		<30pF		
共模抑制比		CMRR> 40db		
信號輸入方式		隔離浮地測量		
使用環境		存儲溫度範圍: -20°C to +70°C (-4°F to +158°F)		
		工作溫度範圍: 0°C to +40°C (+32°F to +104°F)		
AB 測量端子		額定電壓: AC<250V		
		額定電流: PEAK<500 mA,DC<500 mA		
絕緣電阻		>30MΩ(500Vdc) (AC LINE-底盤)		
耐壓		1500Vac,3S/20mA以下 (AC LINE-底盤)		
接地連續性		20Aac/0.1Ω以下		
體積		470mm*450mm*150		
重量		16Kg		



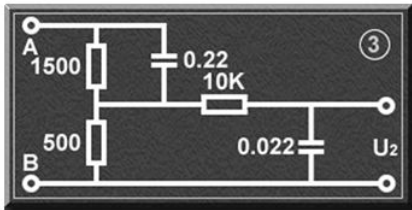
TG76598 -符合燈具類一般安全標準要求: IEC60598.1/GB7000.1

接觸電流 \ 保護導體電流 \ 洩漏電流測試儀

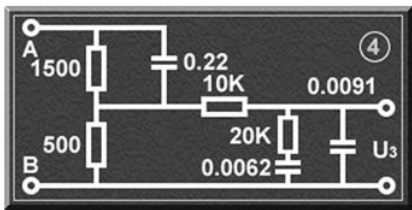
依據IEC60990(GB/T12113)測量方法和類比人體網路，適用於測試設備的標準：

表10.3接觸電流或保護導體電流和電燒傷的極限值

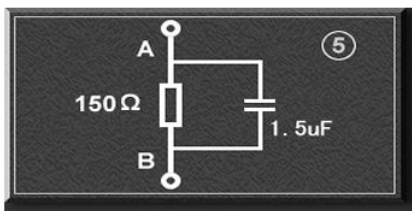
接觸電流		最大極限 (PEAK)
所有二類和一類燈具額定到包括16A裝有一個插頭可能連接到一個插座上		0.7mA
保護導體電流	供應電流	最大限值 RMS
一類燈具安裝了一個單相或多相插頭、額定值到包括32A	≤4A	2mA
	>4A but ≤10A >10A	0.5mA/A 5mA
一類燈具長久的連接	≤7A	3.5mA
	>7A but ≤20A >20A	0.5mA/A 10mA



IEC60598-1:2008 (GB7000.1)
U2 - Measuring network, touch current weighted for perception or reaction (for all class II and fixed class I luminaires)
U2 - 加權接觸電流(知覺電流或反應電流)測量網路 (為了所有二類和固有的一類燈具)



IEC60598-1:2008 (GB7000.1)
U3 - Measuring network, touch current weighted for let-go (for portable class I luminaires)
U3 - 加權接觸電流(擺脫電流)測量網路 (為了便攜式的一類燈具)



IEC60598-1:2008 (GB7000.1)
- Measuring network, weighted for high frequency protective conductor currents
- 加權高頻保護導體電流測量網路

本儀器適用於正弦波接觸電流，也適用於會產生高頻的複雜產品的非正弦波接觸電流。
TG7600系列不同配置，可選擇不同模擬人體測量網路和不同電源配置。詳細內容請聯繫技術支援。

大陸技術支援：
深圳 科技園深南花園

TEL:0086-0755-26717878
FAX:0086-0755-26506079
E-mail:szoffice@taige.com.tw