

接觸電流測試儀\保護導體電流測試儀\洩漏電流測試儀



產品特性：

- ▲完全符合IEC60990-1999 (GB/T12113-2003) 表L.1- L.6測試要求
- ▲直觀式操作介面，傻瓜式操作流程，一目了然
- ▲觸摸+USB鼠標雙模操作，簡單快捷
- ▲256色TFT真彩LCD顯示，清新亮麗
- ▲7組標準人體測量網絡+ 保護導體電流網絡+開路電壓表
- ▲3種工作模式測量接觸電流
- ▲頻率範圍從DC~1MHz
- ▲真實RMS有效值、DC直流值、PEAK峰值同時顯示
- ▲EUT工作電壓、功率、電流同時顯示
- ▲設置上限和下限報警功能
- ▲能夠保存試驗結果
- ▲多功能EUT插座，相容多種測試插頭
- ▲內置隔離變壓器，構建乾淨測試環境

TG76065接觸電流測試儀是用來滿足四種安規測試（耐壓測試，絕緣電阻測試，接地電阻測試，接電流測試）之一的安全測試需求。是目前國際上唯一符合IEC60990-1999 (GB/T12113-2003) 《接觸電流和保護導體電流的測量方法》數位化精密儀器，專用於音視、視頻及類似（IEC60065/GB8898標準）電子設備的安全要求的接觸電流測試部分。

硬體提供商 美國ADI

OEM裝配商 美國Tyco Electronics



TG76065 —符合音視頻及類似電子設備標準：IEC60065/GB8898

接觸電流 保護導體電流 洩漏電流測試儀

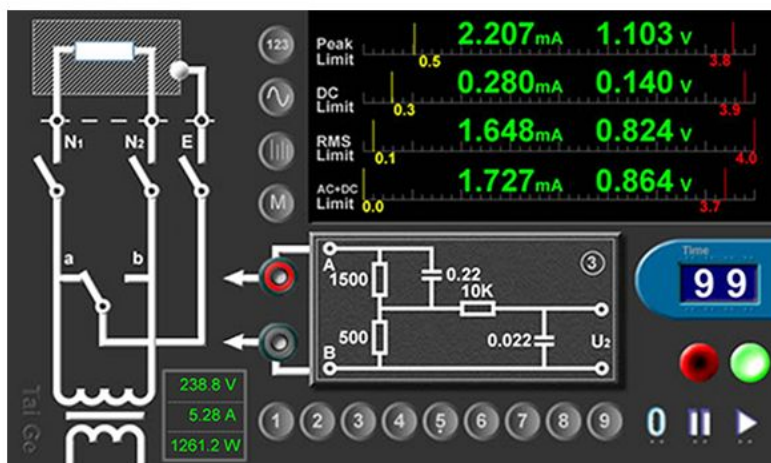
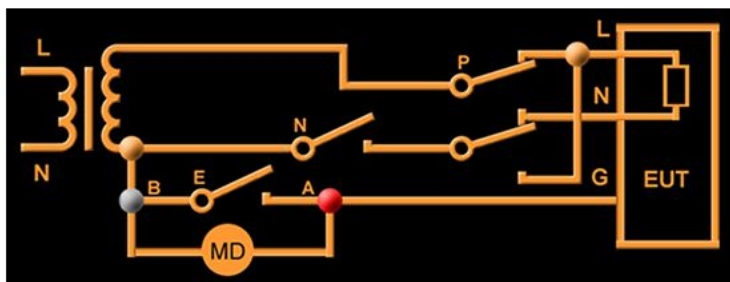
產品分類	適用標準	基本配置	測量元件
音視、視頻類設備	IEC60065/ GB8898	圖3 (U1)	$(1.5k\Omega // 0.22\mu F) + 500\Omega$
		圖4 (U2)	$(1.5k\Omega // 0.22\mu F) + 500\Omega // (10k\Omega + 0.022\mu F)$
		1M Ω 電壓表	1M Ω
測量參考限值		a) U1: Peak=35V (70mA), DC=1.0 V(2mA) b) U2: Peak=0.35V(0.7mA) c) 開路電壓: Peak=35V, DC=60V	
參數誤差		電阻: $\pm 0.1\%$, 電容: $\pm 1\%$, 其它 $\pm 1\%$	
適用範圍		1、聲音和 / 或圖像的接收設備和放大器 (電視機, 機上盒, 功放, 音響); 2、獨立負載換能器和源換能器; 3、預定為本標準範圍內的其他設備供電的電源設備; 4、電子樂器和與電子或非電子樂器連用的電子輔助設備, 如節拍發生器、音調發生器、音樂調諧器以及類似設備 (樂器); 5、音訊和視頻教學設備; 6、視頻投影儀, 教學投影儀; 7、視頻攝像機和視頻監視器 (攝像機, 監視器); 8、視頻遊戲機和升降裝置遊戲機 (遊戲機); 9、投幣式自動電唱機 (電唱機); 10、電子博彩和評分機 (博彩機, 評分機); 11、電報設備; 12、電唱機和光碟機(VCD, DVD); 13、磁帶錄放影機和光碟燒錄機; 14、天線訊號轉換器和放大器; 15、天線定位器; 16、民用頻段設備; 17、成像設備; 18、光效果設備; 19、使用低壓電網作為傳輸媒質的相互通信設備。	

產品描述: 直觀簡單人機操作介面, 人體測量網絡選擇, 測試時間設定, 供電系統配置, 測試棒設定, 觸摸筆輕輕點擊, 無需翻頁, 無需記憶, 簡單明瞭, 輕鬆搞定。

結果顯示: DC、Peak、RMS、AC+DC、電壓電流同時顯示輸出, 上限下限報警線設置。

波形顯示: (選配) Peak自動捕捉; DC分量顯示; RMS資料顯示; AC+DC資料顯示。

輸入電源	
電壓	AC 115V~230V $\pm 10\%$
頻率	50Hz/60Hz
保險絲	5A
EUT 電源	
電壓輸入	AC 50V~230V $\pm 10\%$
電流輸出	0~7A (220V:242V)
	可選配: 10A、20A
功率輸出	1500VA(標準配置)
	可選配2500VA
保險絲	10A
變壓器變壓比	1:1.1 失真度 0.1%



EUT电源监控		電壓顯示	電流顯示	功率顯示
範圍		AC 50V~250V	AC 0A-20A	0~2500W
分辨率		0.1V	10mA	0.1W
測量項目		TC	接觸電流（洩露電流）	
		FCC	保護導體電流	
		METER	外置電壓表	
測量方式		Surface to Surface	表面對表面洩露電流（PH-PL）	
		Surface to Line	表面對地洩露電流（PH-L）	
		Ground to Line	對地洩露電流（G-L）	
		Ground to Neutral	對地洩露電流（G-N）	
測量网络		2	3	1
		U1	U2	1MΩ
電壓範圍	PEAK	-70V ~ +70V	-4V ~ +4V	-120V~+120V
	DC	-70V ~ +70V	-4V ~ +4V	-120V~+120V
電流範圍	PEAK	-140mA~+140mA	-8mA~+8mA	
	DC	-140mA~+140mA	-8mA~+8mA	
分辨率		10 uA	0.1uA	0.1V
誤差	DC	± (2.0% of reading+5uA)		
	RMS	15Hz<f<200kHz : ± (2.0% of reading+5uA)		
	PEAK	200kHz≤f≤1MHz: ± (5.0% of reading+8uA)		
頻率範圍		DC, 15Hz≤f≤1MHz		
輸入阻抗		1MΩ		
輸入電容		<30pF		
共模抑制比		CMRR>40db		
信號輸入方式		隔離浮地測量		
使用環境		存儲溫度範圍: -20℃ to +70℃ (-4°F to +158°F)		
		工作溫度範圍: 0℃ to +40℃ (+32°F to +104°F)		
AB 測量 端子		額定電壓: AC<250V		
		額定電流: PEAK<500 mA, DC<500 mA		
絕緣電阻		>30MΩ (500Vdc) (AC LINE-底盤)		
耐 壓		1500Vac, 3S/20mA以下 (AC LINE-底盤)		
接地連續性		20Aac/0.1Ω以下		
體 積		470mm*450mm*150		
重 量		16Kg		



TG76065 —符合音視頻及類似電子設備標準：IEC60065/GB8898

接觸電流 保護導體電流 洩漏電流測試儀

依據IEC60990 (GB/T12113)和IEC60065/GB8898標準，使用下面三個類比人體測量網路

如果滿足下列要求，則零部件或端子的接觸件是非危險帶電的：

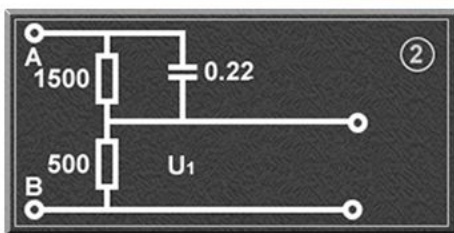
- a) 開路電壓不超過交流35V（峰值）或直流60V；或者，如果不滿足a)項，則
- b) 按GB/T 12113-的規定使用本標準附錄D的測量網路進行接觸電流的測量。

以電壓U1和U2之表示的接觸電流不應超過下列規定值：

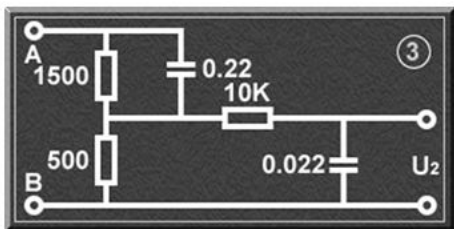
- 對交流：U1=35V（峰值）U2=0.35V（峰值）；
- 對直流：U1=1.0V；

注5：交流限值U1=0.35V(峰值)和直流限值U1=1.0V相當於交流限值0.7mA（峰值）和直流限值2.0mA。交流限值U1=35V(峰值)相當於頻率大於100kHz：時的交流限值70mA(峰值)。

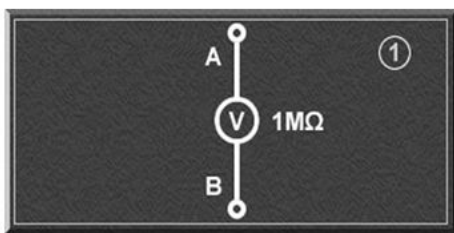
下面模拟人体测量网络同时还适用于其它电气设备的安全要求：



IEC60065: (GB8898-2001)
音視頻類電氣產品
IEC61010.1 (GB4793.1-2007)
測量、控制和試驗室產品



IEC60065: (GB8898-2001) 音視頻類電子產品
IEC60598.1 (BT7000.1-2007) 燈具類電氣產品
IEC60335.1 (GB4706.1-2005) 家電類電器產品
IEC60950: (GB4943-2001) 資訊類電氣產品
IEC60475.1 (GB3883.1-2008) 電動工具類電氣產品
IEC61010.1 (GB4793.1-2007) 測量、控制和試驗室產品



IEC60065: (GB8898-2001)
音視頻類電氣產品
IEC61010.1 (GB4793.1-2007)
測量、控制和試驗室產品

本儀器適用於正弦波接觸電流，也適用於會產生高頻的複雜產品的非正弦波接觸電流。
TG76065配置，可選擇不同模擬人體測量網路和不同電源配置。
詳細內容請聯繫技術支援。

大陸技術支援：
深圳 科技園深南花園

TEL:0086-0755-26717878
FAX:0086-0755-26506079
E-mail:szoffice@taige.com.tw