

接觸電流測試儀\保護導體電流測試儀\洩漏電流測試儀



產品特性：

- ▲ 完全符合IEC60990-1999 (GB/T12113-2003) 表L.1- L.6測試要求
- ▲ 直觀式操作介面，傻瓜式操作流程，一目了然
- ▲ 觸摸+USB鼠標雙模操作，簡單快捷
- ▲ 256色TFT真彩LCD顯示，清新亮麗
- ▲ 7組標準人體測量網絡+ 保護導體電流網絡+開路電壓表
- ▲ 3種工作模式測量接觸電流
- ▲ 頻率範圍從DC~1MHz
- ▲ 真實RMS有效值、DC直流值、PEAK峰值同時顯示
- ▲ EUT工作電壓、功率、電流同時顯示
- ▲ 設置上限和下限報警功能
- ▲ 能夠保存試驗結果
- ▲ 多功能EUT插座，相容多種測試插頭
- ▲ 內置隔離變壓器，構建乾淨測試環境

TG76010接觸電流測試儀是用來滿足四種安規測試（耐壓測試，絕緣電阻測試，接地電阻測試，接電流測試）之一的安全測試需求。是目前國際上唯一符合IEC60990-1999 (GB/T12113-2003) 《接觸電流和保護導體電流的測量方法》數位化精密儀器，專用於測量、控制和試驗室用電氣設備類：IEC61010.1/GB4793.1電子設備的安全要求的接觸電流測試部分。

硬體提供商	美國ADI
OEM裝配商	美國Tyco Electronics



TG76010 –符合測量、控制和試驗室用電氣設備的安全要求：IEC61010.1/GB4793.1

接觸電流 \ 保護導體電流 \ 洩漏電流測試儀

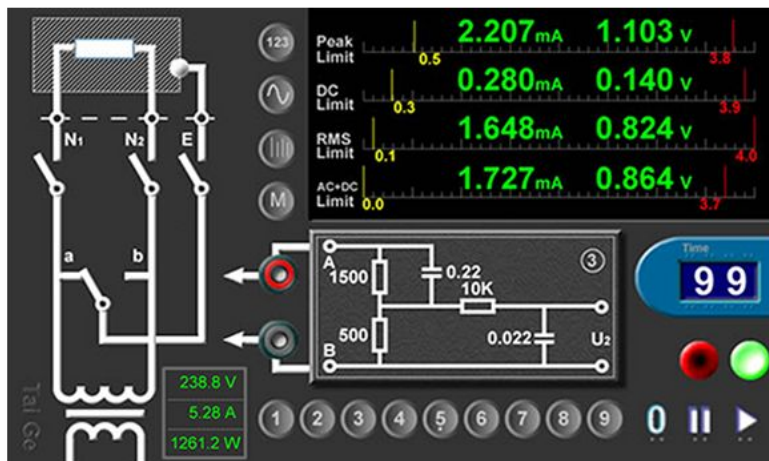
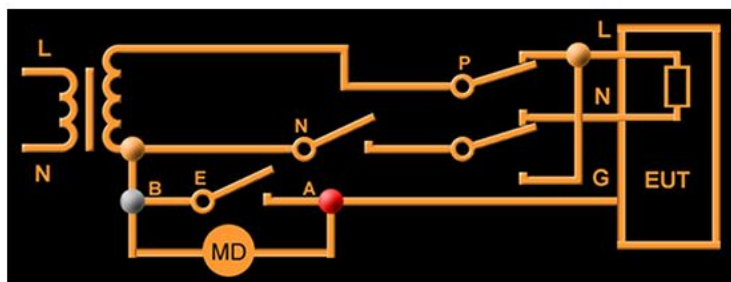
產品分類	適用標準	基本配置	測量元件
測量、控制和試驗室用電氣設備	IEC61010.1/ GB4793.1	圖3(U1)	(1.5kΩ//0.22uF) +500Ω
		圖4 (U2)	(1.5kΩ//0.22uF) +500Ω// (10kΩ+0.022uF)
		U1_375Ω	(375Ω//0.22uF) +500Ω
		U_2KΩ	2KΩ
		1MΩ電壓表	1MΩ
		50KΩ電壓表	50KΩ
參數誤差	電阻：±0.1%，電容：±1%，其它±1%		
適用範圍	a) 電氣試驗和測量設備 b) 電氣控制設備 c) 電氣實驗室設備 d) 預定要與上述設備一起使用的附件（例如樣品處理設備）		

產品描述：直觀簡單人機操作介面，人體測量網絡選擇，測試時間設定，供電系統配置，測試棒設定，觸摸筆輕輕點擊，無需翻頁，無需記憶，簡單明瞭，輕鬆搞定。

結果顯示：DC、Peak、RMS、AC+DC、電壓電流同時顯示輸出，上限下限報警線設置。

波形顯示：（選配）Peak自動捕捉；DC分量顯示；RMS資料顯示；AC+DC資料顯示。

輸入電源	
電壓	AC 115V~230V ±10%
頻率	50Hz/60Hz
保險絲	5A
EUT 電源	
電壓輸入	AC 50V~230V ±10%
電流輸出	0~7A (220V:242V)
	可選配：10A、20A
功率輸出	1500VA(標準配置)
	可選配2500VA
保險絲	10A
變壓器變壓比	1:1.1 失真度 0.1%



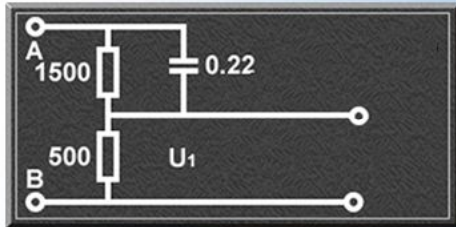
EUT电源监控		電壓顯示		電流顯示		功率顯示	
範圍		AC 50V~250V		AC 0A-20A		0~2500W	
分辨率		0.1V		10mA		0.1W	
測量項目		TC		接觸電流（洩露電流）			
		FCC		保護導體電流			
		METER		外置電壓表			
測量方式		Surface to Surface		表面對表面洩露電流（PH-PL）			
		Surface to Line		表面對地洩露電流（PH-L）			
		Ground to Line		對地洩露電流（G-L）			
		Ground to Neutral		對地洩露電流（G-N）			
測量网络		圖3(U1)	圖4 (U2)	U1_375Ω	U_2KΩ	1MΩ 電壓表	50KΩ 電壓表
電壓範圍	PEAK	0V~250V	-2.5V~+2.5V	-2.5V~+2.5V	-10V~+10V	-78V~+78V	-46.7V~+46.7V
	DC		-7.5V~+7.5V	-7.5V~+7.5V	-30V~+30V	-140V~+140V	-70V~+70V
電流範圍	PEAK	0mA~500mA	-5mA~+5mA	-5mA~+5mA	-5mA~+5mA		
	DC		-15mA~+15mA	-15mA~+15mA	-15mA~+15mA		
分辨率		10uA	0.1uA			0.1V	
誤差	DC	± (2.0% of reading+5uA)					
	RMS	15Hz<f<200kHz : ± (2.0% of reading+5uA)					
	PEAK	200kHz≤f≤1MHz: ±(5.0% of reading+8uA)					
頻率範圍		DC, 15Hz≤f≤1MHz					
輸入阻抗		1MΩ					
輸入電容		<30pF					
共模抑制比		CMRR> 40db					
信號輸入方式		隔離浮地測量					
使用環境		存儲溫度範圍: -20°C to +70°C (-4°F to +158°F)					
		工作溫度範圍: 0°C to +40°C (+32°F to +104°F)					
AB 測量端子		額定電壓: AC<250V					
		額定電流: PEAK<500 mA,DC<500 mA					
絕緣電阻		>30MΩ(500Vdc) (AC LINE-底盤)					
耐壓		1500Vac,3S/20mA以下 (AC LINE-底盤)					
接地連續性		20Aac/0.1Ω以下					
體積		470mm*450mm*150					
重量		16Kg					



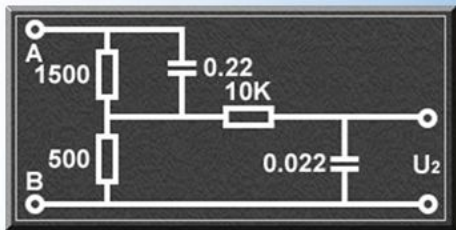
TG76010 -符合測量、控制和試驗室用電氣設備的安全要求：IEC61010.1/GB4793.1

接觸電流 \ 保護導體電流 \ 洩漏電流測試儀

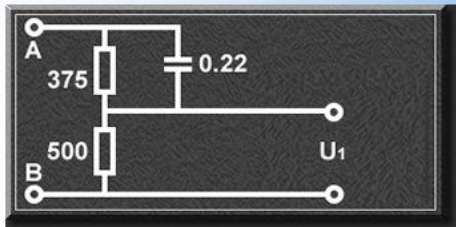
依據IEC60990(GB/T12113)和IEC61010.1/GB4793.1標準，使用下面六個類比人體測量網路
下面模擬人體測量網路同时还适用于其它电气设备的安全要求：



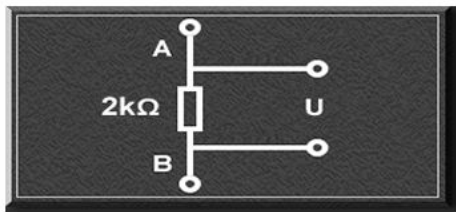
IEC60065:(GB8898-2001)
音視頻類電氣產品
IEC61010.1(GB4793.1-2007)
測量、控制和試驗室產品



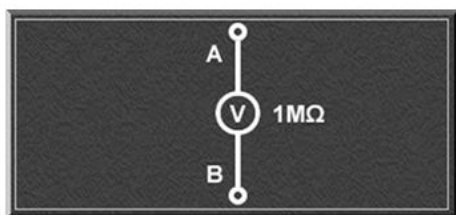
IEC60065: (GB8898-2001)音視頻類電子產品
IEC60598.1(BT7000.1-2007) 燈具類電氣產品
IEC60335.1(GB4706.1-2005)家電類電器產品
IEC60950: (GB4943-2001)資訊類電氣產品
IEC60475.1 (GB3883.1-2008)電動工具類電氣產品
IEC61010.1 (GB4793.1-2007)測量、控制和試驗室產品



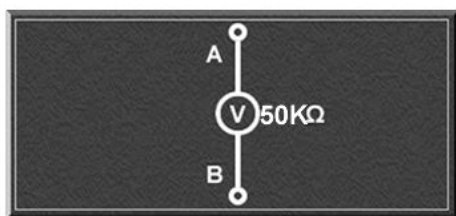
IEC61010.1(GB4793.1-2007)
測量、控制和試驗室產品



IEC61010.1(GB4793.1-2007)
測量、控制和試驗室產品



IEC60065:(GB8898-2001)
音視頻類電氣產品
IEC61010.1(GB4793.1-2007)
測量、控制和試驗室產品



IEC61010.1(GB4793.1-2007)
測量、控制和試驗室產品

本儀器適用於正弦波接觸電流，也適用於會產生高頻的複雜產品的非正弦波接觸電流。

TG76010配置，可選擇不同模擬人體測量網路和不同電源配置。

詳細內容請聯繫技術支援。

大陸技術支援：
深圳 科技園深南花園

TEL:0086-0755-26717878
FAX:0086-0755-26506079
E-mail:szoffice@taige.com.tw