

# OUMIT

中国数码显微领军品牌

苏州欧米特光电科技有限公司

SUZHOU OUMIT OPTOELECTRONICS TECHNOLOGY CO., LTD.

地址：苏州工业园区胜浦路258号

电话：0512-67061953 传真：0512-62822199

24小时服务热线：400-609-0512

网址：www.oumit.net

# OUMIT

中国数码显微领军品牌



## 苏州欧米特光电科技有限公司

SUZHOU OUMIT OPTOELECTRONICS TECHNOLOGY CO.,LTD.

[www.oumit.net](http://www.oumit.net)

视觉 · 光学 · 测量

提供专业显微镜解决方案

# OU MIT

## COMPANY PROFILE

公司介绍 >>

苏州欧米特光电科技有限公司是一家专业从事精密光学仪器及相关软件的设计，生产和销售的综合供应商和服务商。目前公司主要产品有换档变倍体视显微镜、连续变倍体视显微镜、视频显微镜、数码显微镜、金相显微镜等产品。产品主要服务于国内外it及各类电子元件生产加工领域，通讯电子领域，ic制造、封装测试领域及五金、机械、模具制造加工、注塑及塑胶产品制造等领域，我们坚信“欧米特”有实力为您提供最专业的服务，量身定制最适合您的产品光学检测、量测解决方案。

## CONTENTS

目录 >>

视频显微镜系列	1-2
三维显微镜系列	3
连续变倍显微镜	4-7
变档体视显微镜	8
金相显微镜系列	9-11
工具显微镜系列	12
显微镜配件系列	13-15
工业相机、软件	16

OMT-1000系列单通视频显微镜

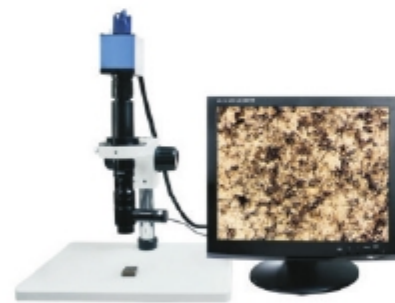
型号	OMT-1000D/C	OMT-1000V/VZ	OMT-1000H/HZ
特点	USB 电脑型 拍照/测量	VGA 液晶型 观察/拍照	HDMI 高清型 高速/抑反光
光学系统	单目连续变倍镜头 0.7X-5.0X (可定制)		
像素	130W/200W/300W/500W 像素		
显示器	8" /10" /12" /15" /17" /21.5"		
光源	环形灯/LED 光源/光纤冷光源		



OMT-1000系列

OMT-4000系列同轴视频显微镜

型号	OMT-4000D/C	OMT-4000V/VZ	OMT-4000H/HZ
光学系统	单目连续变倍镜头 0.7-4.5X (可定制)	高分辨率镜头 0.7X-4.5X 可接 2/5/10/20/50/100 镜头	
像素	130W/200W/300W/500W 像素		
显示器	8" /10" /12" /15" /17" /21.5"		
支架	单/双长臂拉伸支架/万向支架		
光源	环形灯/LED 光源/光纤冷光源		



OMT-4000系列

OMT-2000系列三通视频显微镜

型号	OMT-2000D/C	OMT-2000V/VZ	OMT-2000H/HZ
特点	USB 电脑型 拍照/测量	VGA 液晶型 观察/拍照	HDMI 高清型 高速/抑反光
光学系统	三目连续变倍镜头 0.7-4.5X (可定制)		
像素	130W/200W/300W/500W 像素		
显示器	8" /10" /12" /15" /17" /21.5"		
光源	环形灯/LED 光源/光纤冷光源		



OMT-2000系列

OMT-3000系列长臂视频显微镜

型号	OMT-3000D/C	OMT-3000V/VZ	OMT-3000H/HZ
特点	USB 电脑型 拍照/测量	VGA 液晶型 观察/拍照	HDMI 高清型 高速/抑反光
光学系统	单/三目连续变倍镜头 0.7-4.5X (可定制)		
像素	130W/200W/300W/500W 像素		
显示器	8" /10" /12" /15" /17" /21.5"		
支架	单/双长臂拉伸支架/万向支架		
光源	环形灯/LED 光源/光纤冷光源		



OMT-3100系列

OMT-5000系列卧式视频显微镜

型号	OMT-5000A	OMT-5000B
光学系统	单目连续变倍镜头 0.7-4.5X (可定制)	单目连续变倍双镜头 0.7-4.5X (可定制)
像素	130W/200W/300W/500W 像素	
显示器	15" /17" /21.5"	
支架	单/双长臂拉伸支架/万向支架	
光源	环形灯/LED 光源/光纤冷光源	



OMT-5000系列



OMT-3000系列



OMT-3500系列

OMT-6000系列三维视频数码显微镜

OMT-6000系列是我公司开发的360°全景式高性价比三维显微镜，大景深立体感强，全方位观察，连续变倍镜头通用性更强，接口灵活控制方便，广泛使用在SMT,PCB贴片元件，孔壁，钢网，PIN角，精密元器件等检测。



OMT-6500 (电动)

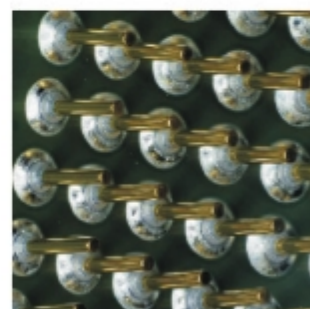
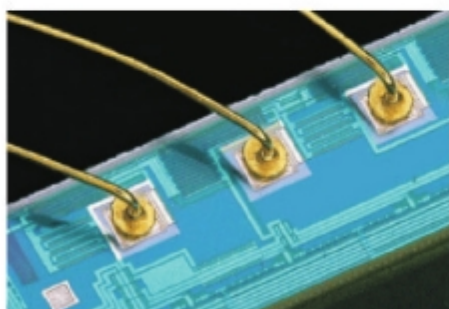


一体式3D显微镜



OMT-6000 (手动)

型号	OMT-6515	OMT-6530	OMT-6000
影像放大倍数	25X-150X	50X-300X	25X-150X
光源	环形 LED 可调光源		
观察模组旋转方式	电动(正转/反转/停止/可调转速)		手动
观察角度	45°/50° (可选)		
标准底座	320*260 黑色 (可选其他尺寸)		
移动平台	行程 150*150mm/200*200mm (选配)		
工业相机	CCD 模拟相机/数字相机		
显示器	8" /10" /12" /15" /17" /21.5"		



OMT-0850系列连续变倍体视显微镜

OMT-0850系列连续变倍体视显微镜，提供优质光学系统和耐用可靠的操作机构。全新的设计展现最佳解像度及真实彩色影像，满足现代生物医学，科研，现代电子工业在线检测和其他科技工业领域等高精度方面的要求。

技术参数 Technical data

型号 Model	配置 Model Types
OMT0850-BP	立臂式平板底座
OMT0850-BL	立臂式透反射型照明
OMT0850-B3	立柱式大平板底座
OMT0850-B4	立臂平板底座
OMT0850-B5	立臂大平板底座
OMT0850-J1	立柱式扇形底座
OMT0850-J2	立臂式扇形底座
OMT0850-J3	立臂式扇形底座透反射照明
OMT0850-J4	立柱式扇形底座反射照明
OMT0850-STL1	单臂式万能支架
OMT0850-STL2	双臂式万能支架

辅助物镜	工作距离 (毫米)	目镜					
		10x 视场数 22		15x 视场数 16		20x 视场数 12.5	
		总放大倍数	线视场 (毫米)	总放大倍数	线视场 (毫米)	总放大倍数	线视场 (毫米)
无	115	8x~50x	φ27.5~φ4.4	12x~75x	φ20~φ3.2	16x~100x	φ15.6~φ2.5
AL0.5x	211	4x~25x	φ55.0~φ8.8	6x~37.5x	φ40~φ6.4	8x~50x	φ31.2~φ5.0
AL2x	43.5	16x~100x	φ13.8~φ2.2	24x~150x	φ10~φ1.6	32x~200x	φ7.8~φ1.3

主要技术规格 Main data	
观察头倾角	45°
变倍比	1 : 6.3
目镜	WF10X/22mm 可调目镜
物镜	0.8x-5.0x
放大倍数	8x-50x
瞳距调节范围	52-75mm
工作距离	115mm
立柱高	360mm
底座尺寸	300x300mm



OMT0850-BP



OMT0850-B3



OMT0850-TP



OMT0850-STL1

OMT-6745系列连续变倍体视显微镜

OMT-6745系列连续变倍体视显微镜，提供优质光学系统和耐用可靠的操作机构。全新的设计展现最佳解像度及真实彩色影像，满足现代生物医学，科研，现代电子工业在线检测和其他科技工业领域等高精度方面的要求。

技术参数 Technical data

型号 Model	配置 Model Types
OMT6745-B1	立柱式平板底座
OMT6745-B2	立柱式透反射型照明
OMT6745-B3	立柱式大平板底座
OMT6745-B4	立臂平板底座
OMT6745-B5	立臂大平板底座
OMT6745-J1	立柱式扇形底座
OMT6745-J2	立臂式扇形底座
OMT6745-J3	立臂式扇形底座透反射照明
OMT6745-J4	立柱式扇形底座反射照明
OMT6745-STL1	单臂式万能支架
OMT6745-STL2	双臂式万能支架
主要技术规格 Main data	
观察头倾角	45°
变倍比	1 : 6.7
目镜	WF10X/22mm 可调目镜
物镜	0.67x-4.5x
放大倍数	6.7x-45x
瞳距调节范围	54-75mm
工作距离	105mm
立柱高:	240mm
底座尺寸:	285x238mm

物镜 Objective	目镜 Eyepiece						工作距离 working distance
	WF10X/22		WF15X/16		WF20X/12		
	总放大倍数 magnification	物方视场 view field	总放大倍数 magnification	物方视场 view field	总放大倍数 magnification	物方视场 view field	
0.67X	6.7 X	23.8mm	10.0X	23.9mm	13.4X	17.9mm	105mm
0.8 X	8.0 X	27.5mm	12.0X	20.0mm	16.0X	15.0mm	
1.0 X	10 X	22.0mm	15.0X	16.0mm	20.0X	12.0mm	
1.5 X	15 X	14.5mm	22.5X	10.7mm	30.0X	8.0mm	
2.0 X	20 X	11.0mm	30.0X	8.0mm	40.0X	6.0mm	
3.0 X	30 X	7.3mm	45.0X	5.3mm	60.0X	4.0mm	
4.0 X	40 X	5.5mm	60.0X	4.0mm	80.0X	3.0mm	
4.5 X	45 X	4.9mm	67.5X	3.6mm	90.0X	2.7mm	



OMT6745-B1



OMT6745-T3



OMT6745-J2



OMT6745T-STL1

OMT-45N系列连续变倍体视显微镜

OMT-45N系列连续变倍体视显微镜提供优质的光学系统和耐用可靠的操作机构。该机型工作距离长，清晰范围大，附件齐全操作方便。可广泛应用于医疗卫生，农林地质，电子精密机械等行业和部门，特别适合于LED，PCB检验，冲压电镀检验，电子元件检验。

技术参数 Technical data

型号 Model	配置 Model Types
OMT45N-B1	立柱式平板底座
OMT45N-B2	立柱式透反射型照明
OMT 45N-B3	立柱式大平板底座
OMT 45N-B4	立臂平板底座
OMT 45N-B5	立臂大平板底座
OMT 45N-J1	立柱式扇形底座
OMT 45N-J2	立臂式扇形底座
OMT 45N-J3	立臂式扇形底座透反射照明
OMT 45N-J4	立柱式扇形底座反射照明
OMT 45N-STL1	单臂式万能支架
OMT 45N-STL2	双臂式万能支架
主要技术规格 Main data	
观察头倾角	45°
变倍比	1:6.4
目镜	WF10X/20mm
物镜	0.7x-4.5x
放大倍数	7x-45x
瞳距调节范围	55-75mm
工作距离	100mm

目镜	物镜	主机	加 0.5X 大物镜	加 1.5X 大物镜	加 2X 大物镜
		0.7X~4.5X	0.35X~2.25X	1.05X~6.75X	1.4X~9X
10X	总放大倍数	7X~45X	3.5X~22.5X	10.5X~67.5X	14X~90X
	视场直径 (mm)	Φ32.8~Φ5.1	Φ65.7~Φ10.2	Φ21.9~Φ3.4	Φ16.4~Φ2.6
15X	总放大倍数	10.5X~67.5X	5.3X~33.8X	15.8X~101.3X	21X~135X
	视场直径 (mm)	Φ24.3~Φ3.8	Φ48.6~Φ7.6	Φ16.2~Φ2.5	Φ12.1~Φ1.9
20X	总放大倍数	14X~90X	7X~45X	21X~135X	28X~180X
	视场直径 (mm)	Φ20~Φ3.1	Φ40~Φ6.2	Φ13.3~Φ2.1	Φ10~Φ1.6
工作距离 (mm)		118	195	50	35



OMT45N-B1



OMT45N-STL3



OMT45-BL2



OMT45N-BL4

OMT-45系列连续变倍体视显微镜

OMT-45系列连续变倍体视显微镜提供优质的光学系统和耐用可靠的操作机构。该机型工作距离长，清晰范围大，附件齐全操作方便。可广泛应用于医疗卫生，农林地质，电子精密机械等行业和部门，特别适合于LED，PCB检验，冲压电镀检验，电子元件检验。

技术参数 Technical data

型号 Model	配置 Model Types
OMT45-B1	立柱式平板底座
OMT45-B2	立柱式透反射型照明
OMT 45-B3	立柱式大平板底座
OMT 45-B4	立臂平板底座
OMT 45-B5	立臂大平板底座
OMT 45-J1	立柱式扇形底座
OMT 45-J2	立臂式扇形底座
OMT 45-J3	立臂式扇形底座透反射照明
OMT 45-J4	立柱式扇形底座反射照明
OMT 45-STL1	单臂式万能支架
OMT 45-STL2	双臂式万能支架
主要技术规格 Main data	
观察头倾角	45°
变倍比	1:6.4
目镜	WF10X/20mm
物镜	0.7x-4.5x
放大倍数	7x-45x
瞳距调节范围	55-75mm
工作距离	100mm

目镜	物镜	主机	加 0.5X 大物镜	加 1.5X 大物镜	加 2X 大物镜
		0.7X~4.5X	0.35X~2.25X	1.05X~6.75X	1.4X~9X
10X	总放大倍率	7X~45X	3.5X~22.5X	10.5X~67.5X	14X~90X
	视场直径 (mm)	Φ32.8~Φ5.1	Φ65.7~Φ10.2	Φ21.9~Φ3.4	Φ16.4~Φ2.6
15X	总放大倍率	10.5X~67.5X	5.3X~33.8X	15.8X~101.3X	21X~135X
	视场直径 (mm)	Φ24.3~Φ3.8	Φ48.6~Φ7.6	Φ16.2~Φ2.5	Φ12.1~Φ1.9
20X	总放大倍率	14X~90X	7X~45X	21X~135X	28X~180X
	视场直径 (mm)	Φ20~Φ3.1	Φ40~Φ6.2	Φ13.3~Φ2.1	Φ10~Φ1.6
工作距离 (mm)		118	195	50	35



OMT45-B1      OMT45-T1      OMT45-B2



OMT45-STL4      OMT45-STL5

OMT-60系列变档显微镜

ST60系列变档体视显微镜像质好、分辨率高、景深大，视场宽，清晰范围广，超长工作距离，操作方便舒适；提供优质的光学系统和耐用可靠的操作机构。齐全的附件，多样化的组合配置，满足现代生物、医学、科研、现代电子工业的在线检测。

光学参数 Optical data

型号 Model	配置 Model Types
OMT6024-B1	立柱式平板底座
OMT6024-B2	立柱式透反射型照明
OMT6024-B3	立柱式大平板底座
OMT6024-B4	立臂平板底座
OMT6024-B5	立臂大平板底座
OMT6024-J1	立柱式扇形底座
OMT6024-J2	立臂式扇形底座
OMT6024-J3	立臂式扇形底座透反射照明
OMT6024-J4	立柱式扇形底座反射照明
OMT6024-STL1	单臂式万能支架
OMT6024-STL2	双臂式万能支架
主要技术规格 Main data	
观察头倾角	45°
目镜	WF10X/20mm
物镜	1X、2X、3X、4X
放大倍数	10X、20X、30X、40X
瞳距调节范围	54-75mm
工作距离	100mm
立柱高:	240mm
底座尺寸:	285x238mm

物镜	10X/20MM 目镜		15X/15MM 目镜		20X/10MM 目镜		工作距离
	放大倍率	视场范围	放大倍率	视场范围	放大倍率	视场范围	
1X	10X	20mm	15X	15mm	20X	10mm	100mm
2X	20X	10mm	30X	7.5mm	40X	5mm	
3X	30X	6.67mm	45X	5mm	60X	3.33mm	
4X	40X	5mm	60X	3.75mm	80X	2.5mm	



OMT6024-B1      OMT6024-B2      OMT6024-B3



OMT6024-STL1      OMT6024-STL4

OMT-5R系列正置金相显微镜



光学系统	无限远色差校正光学系统			
观察筒	30°倾斜, 倒像, 无限远校正三目观察筒, 瞳距调节: 50mm~76mm, 三档分光比双目:三目=100:0 或 20:80 或 0:100		30°倾斜, 正像, 无限远校正三目观察筒, 瞳距调节: 50mm~76mm, 两档分光比双目:三目=100:0 或 0:100	
目镜	高眼点大视野平场目镜 PL10X25mm, 视度可调		高眼点大视野平场目镜 PL10X26.5mm, 视度可调	
物镜	明场半复消色差金相物镜 (5X、10X、20X、50X、100X)		明暗场半复消色差金相物镜 (5X、10X、20X、50X、100X)	
物镜转换 (带 DIC 插槽)	明暗场 5 孔转换器	明暗场 6 孔转换器	明场 6 孔转换器	明场 7 孔转换器
机架	反射用机架, 低手位粗微同轴调焦机构。粗调行程 25mm, 微调精度 0.001mm。带有防止下滑的调节松紧装置和随机上限位装置。内置 100-240V 宽电压系统, 采用数字调光, 具有光强设定与复位功能		透反两用机架, 低手位粗微同轴调焦机构。粗调行程 25mm, 微调精度 0.001mm。带有防止下滑的调节松紧装置和随机上限位装置。内置 100-240V 宽电压系统, 双路电源输出, 采用数字调光, 具有光强设定与复位功能、反射/透射光切换开关, 内置透射光滤色镜 (LBD、ND6、ND25)	
载物台	右手位 4 英寸机械平台, 行程 105mmx102mm, 带 Y 轴锁定机构, 可带透射系统挡光板, 带玻璃载物台板			
反射照明器	明暗场反射照明器, 带可变孔径光阑, 视场光阑, 中心可调; 带明暗场照明切换装置; 带滤色片插槽, 带起偏镜/检偏镜插槽			
灯室	12V100W 卤素灯室, 透、反射通用, 预定中心			
其他附件	0.5XCTV, 可调焦/DIC 微分干涉组件/偏振片/干涉滤色片/测微尺/CCD/测量软件			

OMT-4R系列正置金相显微镜 (微分干涉)



光学系统	无限远色差校正光学系统	
目镜	PL10X/22 平场高眼点目镜	
观察筒	30°较链式三目, 分光比, 双目: 三目=100:0 或 50:50	
物镜	LMPL 无限远长工作距金相物镜 5X、10X、20X、50X、100X	
转换器	5 孔内倾式转换器, 带 DIC 插槽	
载物台	4 寸双层复合机械平台, 平台尺寸 230x215mm, 移动范围 105mmX105mm	6 寸双层复合机械平台, 平台尺寸 445x240mm, 移动范围 158mmX158mm,
显微镜镜体	粗微调同轴、粗调行程 33mm, 微调精度 0.001mm, 带粗调机构上限位及松紧调节装置。内置 90-240V 宽电压变压器, 双路电源输出	
反射照明器系统	带可变视场光阑与孔径光阑, 均可调中心; 带滤色片插槽与偏光装置插槽; 带斜照明切换拉杆。单颗大功率 5W LED, 白色, 光强连续可调	
	带可变视场光阑与孔径光阑, 均可调中心; 带滤色片插槽与偏光装置插槽; 带斜照明切换拉杆。12V100W 卤素灯, 光强连续可调 (选择此组照明器时, 应使用暗场显微镜镜体)	
透射照明系统	单颗大功率 5W LED, 白色, 光强连续可调。N.A.0.5 聚光镜, 带可变孔径光阑	

### OMT-3R系列正置金相显微镜

无限远色差校正光学系统, (明场/偏振光/斜照明)  
高眼点超宽视野平场目镜, PL10x/22mm, 可加装用于测量的各类测微尺  
铰链式三目观察筒, 可进行摄影摄像, 配置专业软件实现测量图像分析  
无限远平场消色差超长工作距金相物镜5X/10/20X/50X/100X  
粗微同轴调焦机构, 粗调行程50mm (反射)、30mm (透反射), 微调精度0.002mm,  
反射照明器单颗3WLED高亮度冷光源, 带斜照明装置,  
透射照明12V/50W的卤素灯, 上下独立控制。  
双层复合机械平台, 平台尺寸175×145mm, 移动范围76mmX50mm,



### OMT-2R系列正置金相显微镜

目镜: 大视野 WF10X(Φ22mm)  
无限远长距平场消色差物镜5X/10X/20X/40X标配  
明暗场平场消色差物镜5X/25X/50X/60X/80X/100X选配  
总放大倍率: 50X-----1600X  
观察头: 三目观察筒, 视场光阑、孔径光阑、滤色片转换装置, 推拉式检偏器与起偏器。  
照明光源: 透反射5W LED照明  
滤光片: 蓝滤色片和磨砂玻璃  
移动平台: 双层机械移动式(尺寸:210mmX140mm,移动范围:75mmX50mm)  
升降机构: 粗微同轴调焦, 微动格值:2μm,带锁紧和限位装置



### OMT-R系列正置金相显微镜

三目观察头  
目镜: WF10X/18mm (标配)  
物镜: 平场消色差4X/10X/20X/40X标配  
平场消色差5X/25X/50X/60X/80X/100X选配  
总放大倍率: 40X-----1600X  
观察头: 双目、三目观察头、1倍CCD连接筒、含检偏振片、可接  
CCD连电脑或数码相机实现对观察物的图像拍摄、测量、



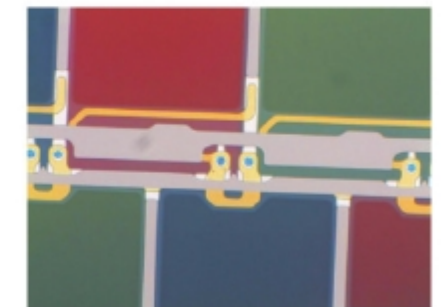
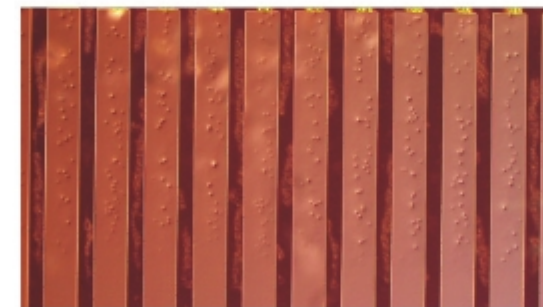
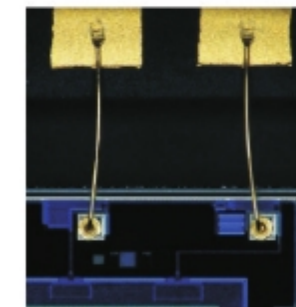
### 工具显微镜系列



#### 性能特点

- 创新图像处理技术, 获得更精细的动态图像, 测量数据直接发送至Auto CAD中, 测量数据及时传输到Word/Excel, 以便实时分析, 强大的元素测量功能。
- 全新的光路设计无限远校正光学系统, 光效率更高, 采用长寿命LED光源, 提供出色的图像质量。

配置		MT-200	MT-300	MT-400
测量范围(mm)	X	200	300	400
	Y	100	200	300
	Z	150	150	150
影像及测量系统	CCD	美国 TEO 1/2"高分辨率彩色相机/500W 高清数字彩色工业相机		
	光学系统	无限远色差校正光学系统		
	三目观察筒	三目观察筒 (分光比 50 : 50), 1XCTV 接口		
	目镜	PL10X/22 平场高眼点目镜 (其中 1 只十字)		
	物镜	无限远平场消色差超长工作距金相物镜 5X/10X/20X/50X		
显示分辨率	0.001mm			
测量精度	X/Y 轴 (3+L/200) um	Z 轴(选配) (5+L/200) um		重复性: 2um
调焦系统	手动/电动	Z 轴行程 150mm, 粗微同轴, 最小调节精度 2um		
照明系统	反射: 柯勒照明系统, 24V/150W 光纤冷光源/透射: 5W 白色 LED,			
测量软件	二维几何量测量功能主要包括: 两点间距离、点到直线的距离、角度、圆心距; 十字线显示,			
选配	DIC 干涉组件/偏振片/校正片/台式电脑			






### 配件 目镜

			
WF10X/22MM	WF15X/16MM	WF20X/12MM	WF25X/9MM
			<b>目镜</b> ★安装直径：Φ30mm ★均可加装刻度片， 最小刻度0.1mm ★实际尺寸换算方法： ★10X或15X目镜时： 格值÷物镜放大倍数 ★20X目镜时： 格值÷1.4÷物镜放大倍数
WF10X/20MM	WF15X/15MM	WF20X/10MM	
			
SZ-WF10TX/22MM可调	SZM-WF10TX/20MM可调	十字刻度尺	

### 配件 辅助物件

			
SZAO0.5X	SZAO0.75X	SZAO1.5X	SZAO2.0X
			<b>辅助物件</b> ★外径：Φ50mm ★安装螺纹M48×0.75mm
SZMAO0.5X	SZMAO1.5X	SZMAO2.0X	

### 配件 摄像接口

			<b>摄像接口</b> ★C型接口,可调焦
1/3 CTV	1/2 CTV	1X CTV	

### 配件 调焦托架

			
<b>SZM-A1</b> ★调焦行程：50mm ★镜体孔径：Φ76mm ★立柱孔径：Φ32mm ★中心距：155mm	<b>SZ7-A1</b> ★调焦行程：42mm ★镜体孔径：Φ50mm ★立柱孔径：Φ32mm ★中心距：150mm	<b>SZ-A3</b> ★调焦行程：50mm ★镜体孔径：Φ76mm ★连接直径：Φ16mm	<b>SZ-A3</b> ★平面镜架，钢珠导轨 式精密调焦机构 ★调焦行程：50mm ★镜体孔径：Φ76mm

### 配件 显微镜底座

			
<b>B3立柱大平板底座</b> 立柱高248mm，直径Φ32mm 底座尺寸320×260×22mm 380×260×22mm/ 400×30×12mm	<b>J2立臂扇形底座</b> 立臂高：300mm 调焦行程：100mm 镜体孔径：φ76mm 底座尺寸：285×238mm底座	<b>LS立柱底座</b> 立柱高248mm，直径Φ32mm 底座尺寸205×275×42mm 双支放LED照明	<b>L9立臂式LED灯底座</b> 上下LED灯照明，独立开关亮度可调 立臂高：300mm 镜体孔径：φ76mm 底座尺寸：205×275×42mm

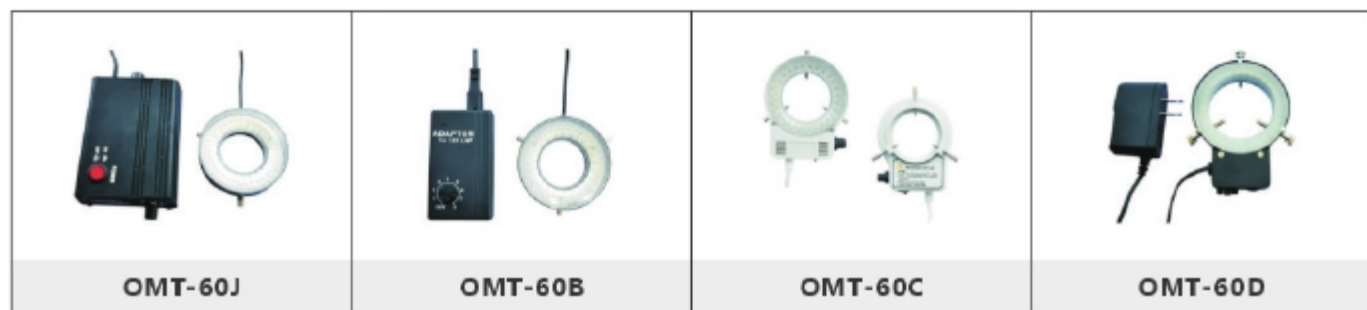
### 配件 万向支架

		
<b>STL1+A1单臂支架</b> 扩大操作范围，可任意方向和任意角度观察物体 可与所有标准调焦托架配合使用 垂直立柱：高380mm，直径432mm 调焦立柱：高104mm，直径432mm 水平移动：235mm 底座：230mmX230mmX40mm	<b>STL2+A1双臂支架</b> 采用双臂结构，观察物体时图像的稳定性更好 可与所有标准调焦托架相配 垂直立柱：高380mm，直径432mm 调焦立柱：高140mm，直径432mm 水平移动：235mm 底座：210mmX260mmX20mm	<b>STL3+A3弯折支架</b> 底座尺寸：382(L)×260(W)×24mm(H) 立柱直径：Φ32mm 立柱高度：390mm 横杆的水平长度：335mm 横杆前臂的长度：172mm
		
<b>STL4+A3单臂支架</b> 扩大操作范围，可任意方向观察物体 垂直力度高：380mm，直径φ37mm 水平移动：420mm 底座尺寸：260x285	<b>STL5+A3双臂支架</b> 扩大操作范围，可任意方向观察物体 垂直力度高：380mm，直径φ37mm 水平移动：420mm 底座尺寸：260x285	<b>STL6长臂调方向支架</b> 底座尺寸：254×542×40mm， 立柱与横臂直径为38mm，总高度为450mm， 高度可调范围为187-471mm， 横臂可调范围为276-536mm

配件 环形荧光灯



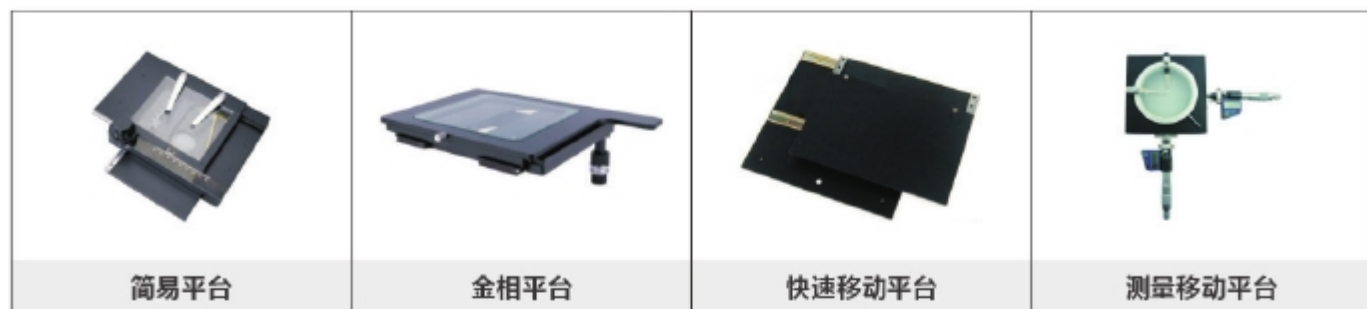
配件 LED光源



配件 光纤冷光源



配件 移动平台



工业相机



软件

