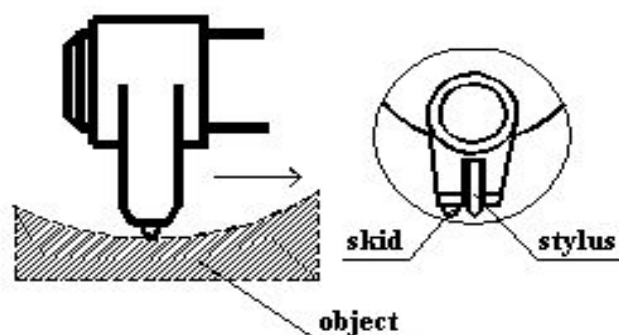
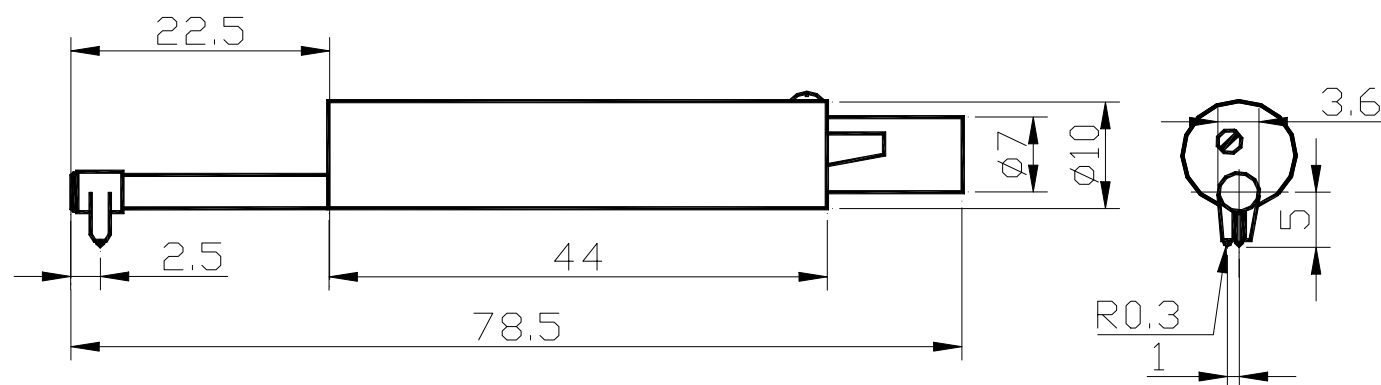


曲面传感器使用注意事项

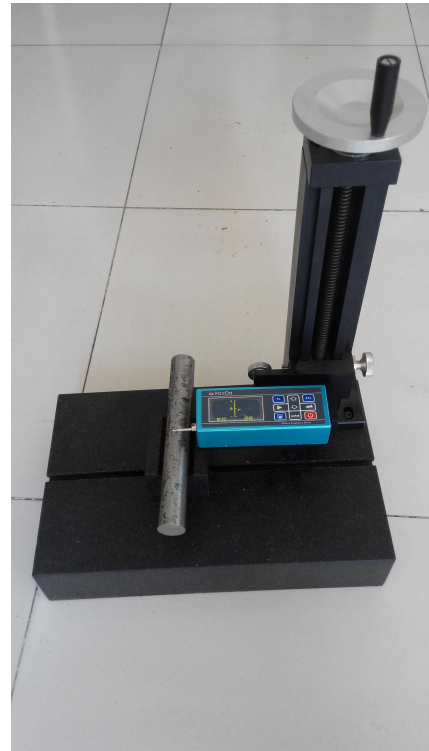
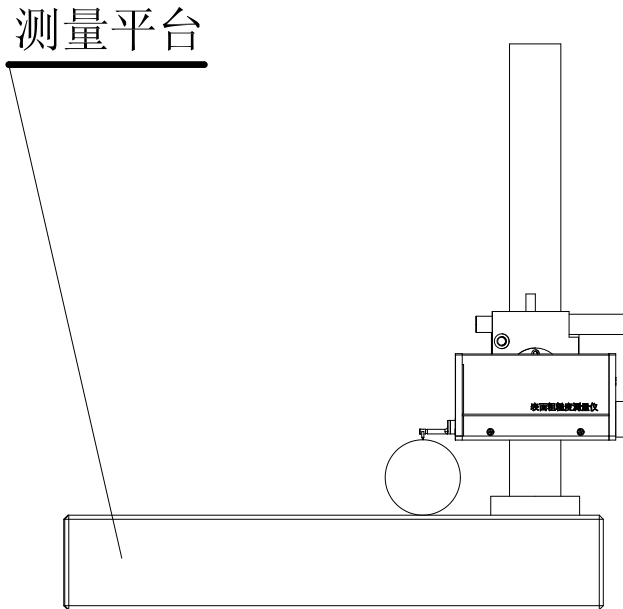
- 1、 曲面传感器主要用于测量半径大于 3 mm 的光滑圆柱表面的粗糙度，对于半径较大的光滑球面等其他曲面也能取得较好的近似值，曲率半径越大，表面越光滑，测量效果越好



外形尺寸见下图



- 2、 曲面传感器的导头部分较高，不能直接测量平面，必须使用测量平台进行测量



3、 操作说明

- 1) 将曲面传感器小心插入仪器中，然后安装到测量平台的连接部件上，锁紧要可靠；
- 2) 使用曲面传感器时，尽量选用较短的行程，如：选择 0.25 取样程度，尤其在圆弧很小的时候；
- 3) 按针位键进入针位测量状态，观察针位。
- 4) 将测量平台的滑架调的稍高一点，向下降直到接触工件，这个过程要小心操作，尤其在传感器即将接触工件时；
- 5) 将传感器的触针对准曲面的最高点（或最低点）；
- 6) 将曲面传感器的主体调至水平，目测水平即可。然后观察触针位置是否在中心附近（不要刻意去找中心，低 2 格测量也没有问题），

此环节特别关键，必须特别注意否则极易损坏传感器。



- 4、 任何时候插拔传感器时都要特别小心，注意不要碰到导头和触针，因为这是整台仪器的关键零件，要尽量拿住传感器导头托架的根部（主体的前部）插拔。
- 5、 曲面传感器与其他传感器的最主要区别就是它的导头与触针是并列的，其他传感器是前后排列。