






SS7sc 型控制器导航

sc100 型控制器按钮功能 / 特征

按钮	功能
	退回到菜单结构中的上一层。
	从其他菜单回到主菜单。该按钮在那些必须进行选择或其他输入的菜单中未被激活。
	菜单导航，改变设置、递增和递减数字。
	从其他任意屏幕回到主测量屏幕。该按钮在那些必须进行选择或其他输入的菜单中未被激活。
	接受一个输入值、更新或接受显示的菜单选项。

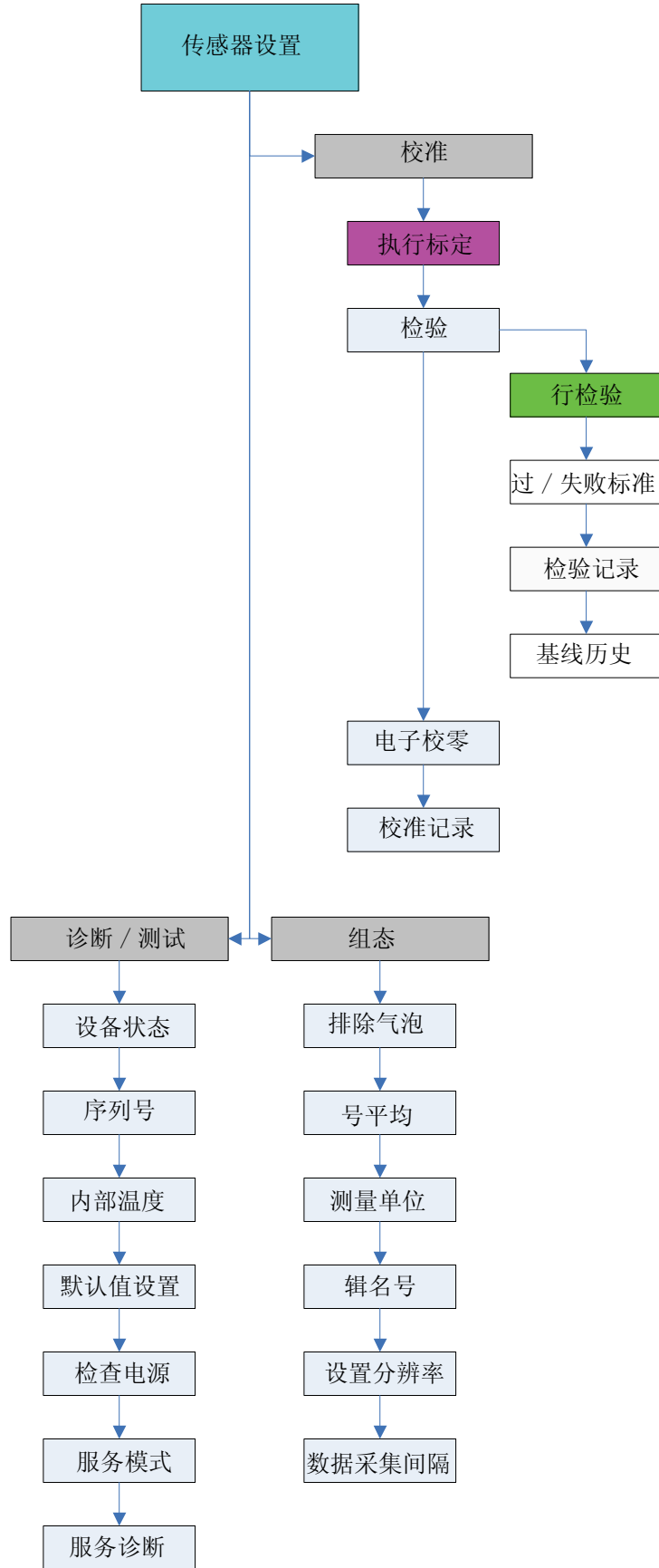
重要的按键

连接有两个传感器时，按**归位键**，然后按**朝右** 或**朝左键**，可以显示两组读数。连续按下**朝右**或**朝左键**来选择可供支配的显示选项。

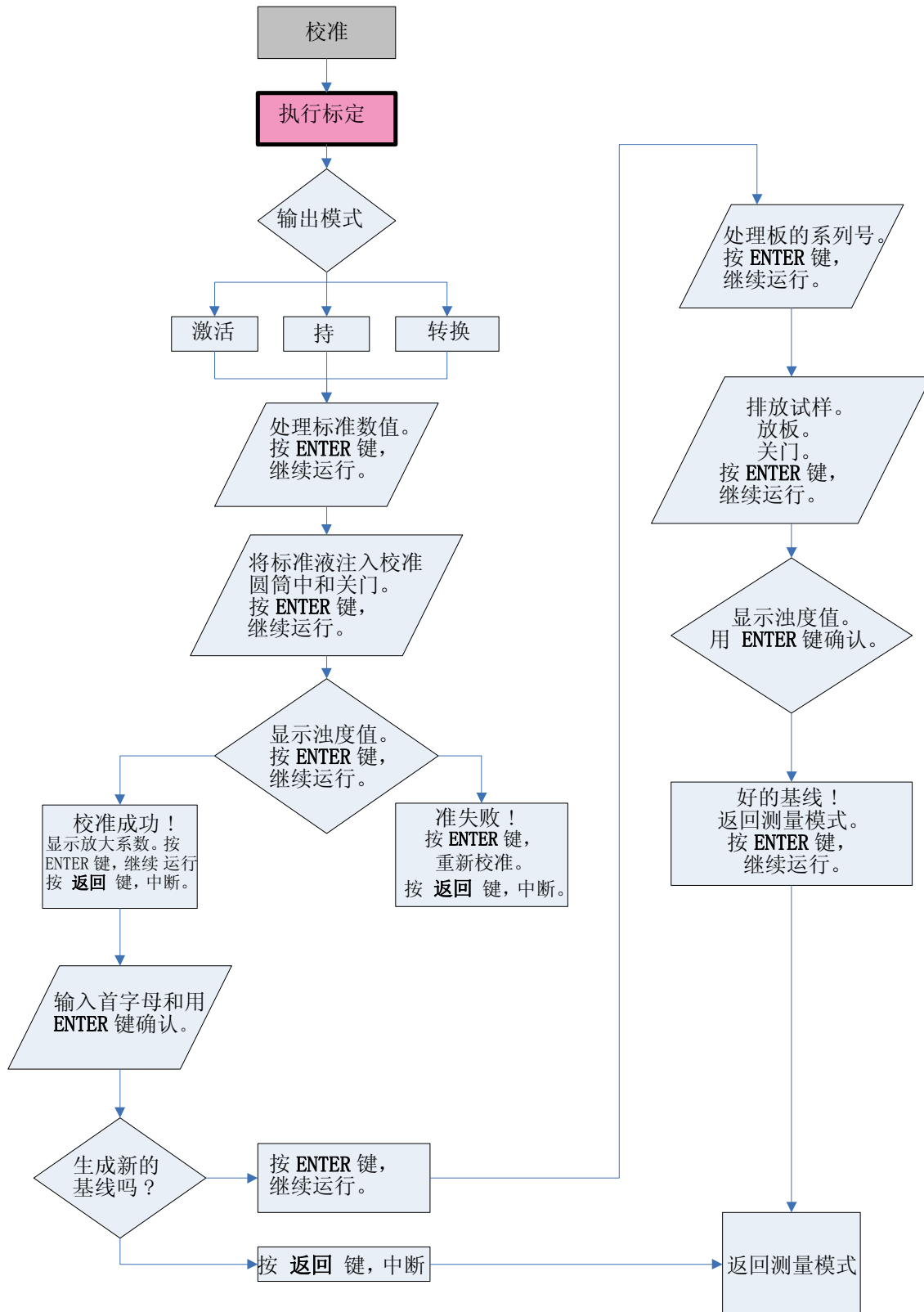
通过按**朝上**和**朝下**键来选择测量显示底部的状态条以显示次要测量（温度）和输出信息。

处于菜单模式时，显示器右侧会通过显示一个箭头来表示还有更多的菜单可供选择。按下**朝上**或**朝下**键（对应于箭头的方向）以显示额外的菜单。

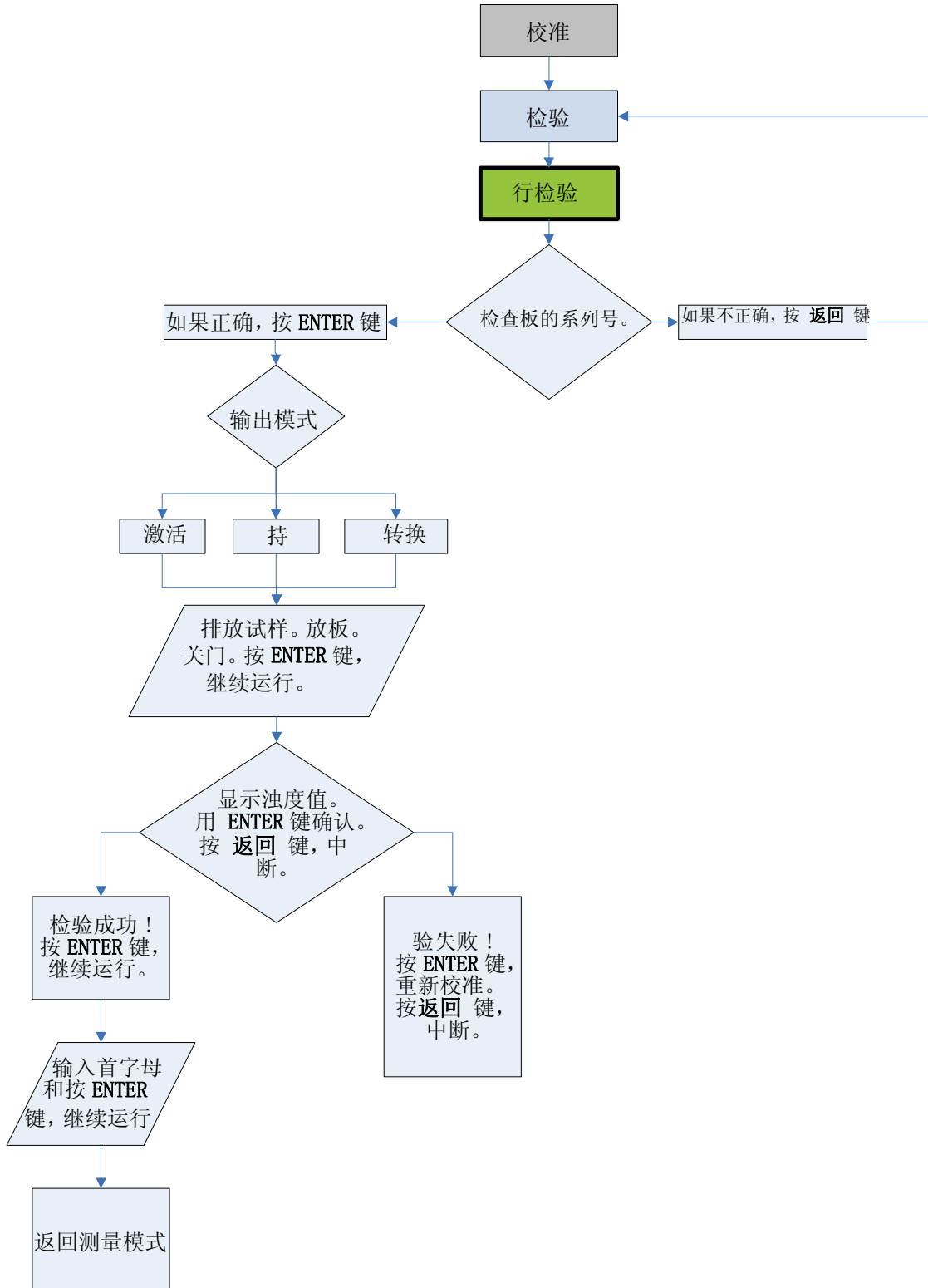
传感器的设置



校准核实



核实



FOR TECHNICAL ASSISTANCE, PRICE INFORMATION AND ORDERING:
 In the U.S.A. – Call toll-free 800-227-4224
 Outside the U.S.A. – Contact the HACH office or distributor serving you.
 On the Worldwide Web – www.hach.com; E-mail – techhelp@hach.com

HACH COMPANY
 WORLD HEADQUARTERS
 Telephone: (970) 669-3050
 FAX: (970) 669-2932