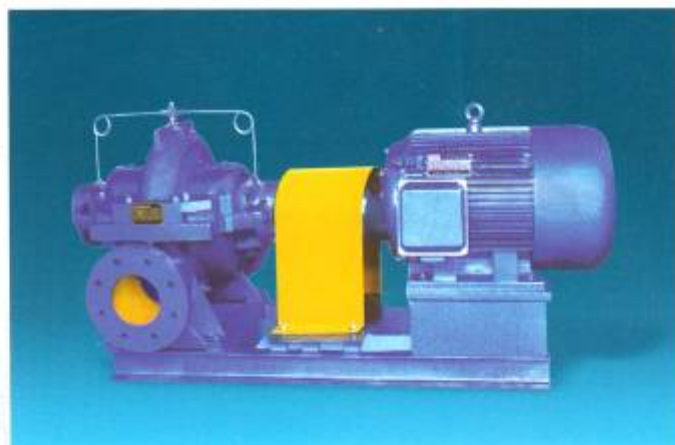


SOW

单级双吸水平中开蜗壳式离心泵

Single-stage Double-sucked Horizontal
Split Helicoid Centrifugal Pump



上海协晋泵业有限公司

ShangHai XieJin Pumps CO.,LTD.

SOW 单级双吸中开蜗壳离心泵

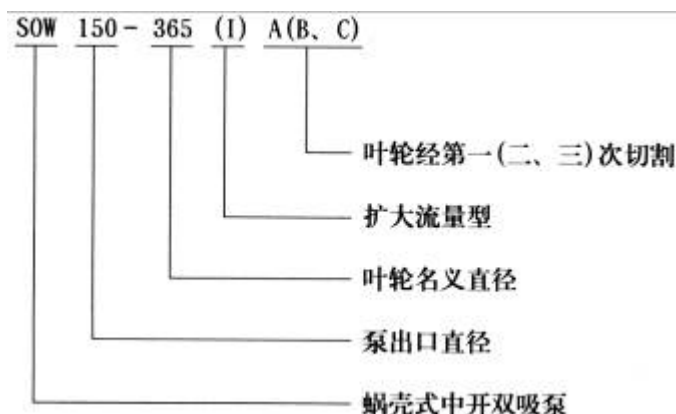
☆ 产品概述

SOW 系列单级双吸泵系水平中开蜗壳式离心泵，主要供输送温度不高于 105℃ 的清水或理化性质类似于水的液体。适用于自来水厂、泵站、电站、空调循环用水、采暖用热水循环、工业供水系统、消防系统、船舶、炼油工业(一般性液体)等输送液体的场合。

☆ 运行数据

出口直径: D N=80~500 mm 流量: 50~4200 m³ / h(额定值)
 扬程: n=7.6~160 m(额定值) 许用工作压力: 2.5 MPa; 许用试验压力: 3.75 MPa
 介质: 清水或物理化学性质类似于清水的其它液体(固体颗粒≤80 mg / L)。
 温度: ≤105℃

☆ 型号意义



☆ 水力模型

经优化设计的水力模型，不仅使泵具有优异的水力性能，并且没有轴向力(理论上)这一困扰水泵特别是大型水泵运行的难题。泵体、泵盖、叶轮经精密铸造，过流表面光滑，提高了泵的抗汽蚀性能和效率。

☆ 机械密封

根据输送介质或用户要求采用填料密封或机械密封，不受转向限制。对于填料密封，有足够的空间用于更换填料。

☆ 工作条件

1、许用工作压力为 2.5 MPa; 即泵入口压力+泵扬程≤2.5 MPa。根据泵壳承受的最大压力，泵体和泵盖材质采用灰口铸铁(1.6 MP a)、球墨铸铁(2.0 MPa)、铸钢(2.5 MPa)。在订货时敬请注明泵的承压情况或材质。

2、介质: 温度≤105℃的清水或物理化学性质类似于清水的其它液体(固体颗粒≤80 mg / L)。

☆ 采用轴承

- 1、采用油脂润滑的封闭式滚动轴承，维护简单，运行时间长。
- 2、配备恒定油位的油杯，也可用稀油润滑。
- 3、选用进口(SKF、NSK、NTN)高质量轴承，运行平稳，噪音低，使用寿命长。

☆ 结构特点

结构紧凑、稳定性好。该型泵为泵壳中开结构，进出口均在泵体上，检修时只需吊出泵盖，转子部件便可移出进行检修作业，而不需拆卸管路，十分方便。

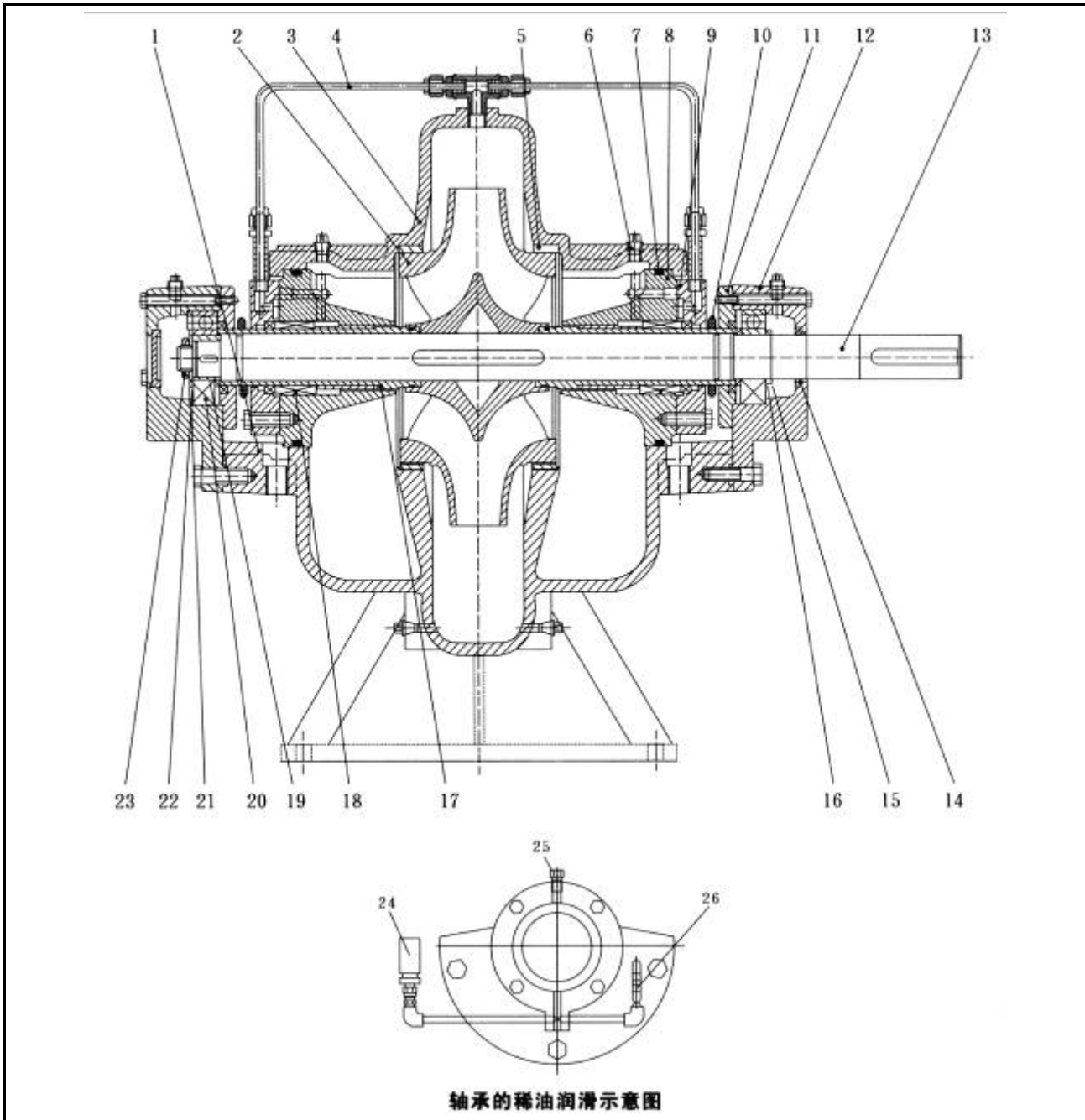
根据需要电动机(驱动器)可以在左端也可在右端，方便现场安装。结构上缩短转子部件轴向尺寸，轴的刚性更好，运行更稳定可靠。设有泵体密封环，而叶轮密封环为可选件。密封环磨损后可以更换，减少了运行维护费用。

☆ 主要零件材质

零件名称	可供选择的材料(可另选)
轴	45、2Cr13(不锈钢)
泵体、泵盖	HT250、QT400-15(球墨铸铁)、ZG230-450
叶轮	HT200、ZCuSn11(青铜)、ZG1Cr18Ni9(不锈钢)
密封环	HT250、QT400-15(球墨铸铁) ZCuSn11(青铜)、ZG1Cr18Ni9(不锈钢)

☆ 产品结构

SOW 单级双吸中开蜗壳离心泵

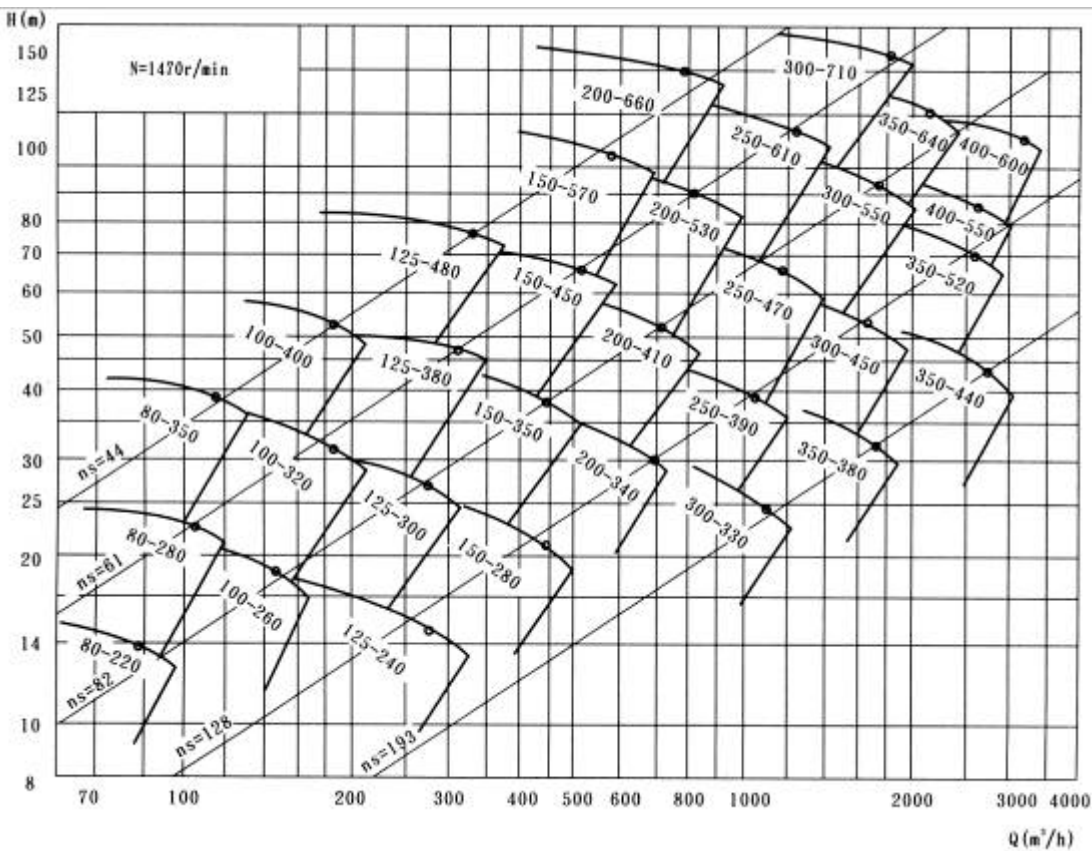
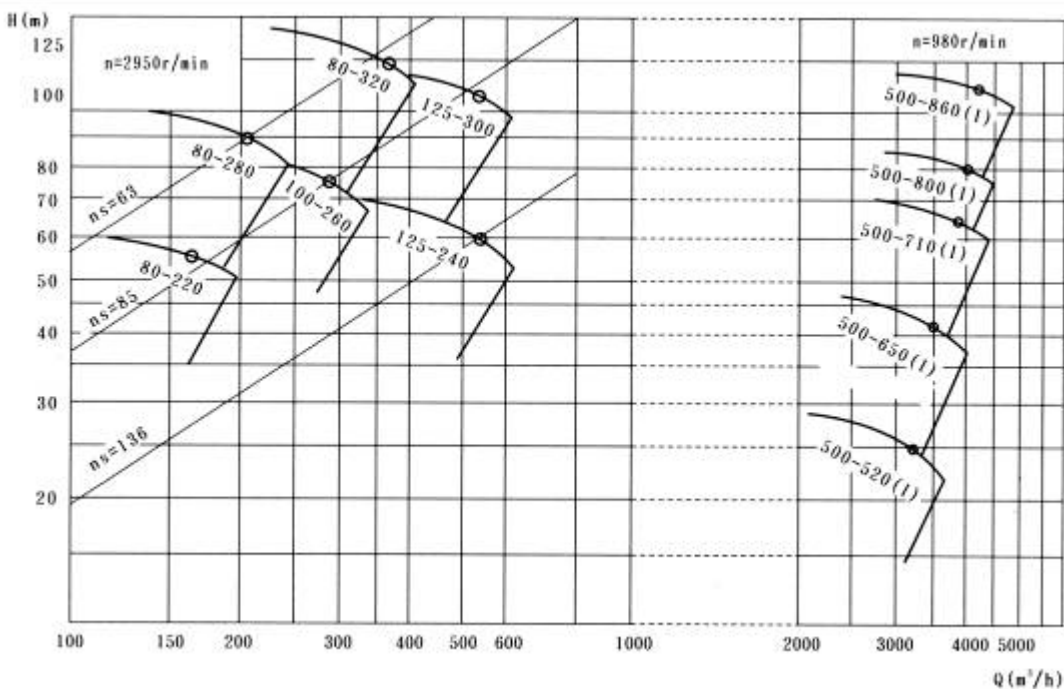


轴承的稀油润滑示意图

1	泵 体	2	叶 轮	3	泵 盖	4	水冲洗管部件
5	密封环	6	管 堵	7	0形密封圈	8	密 封 体
9	密封压盖或填料压盖	10	挡水圈	11	轴承压盖	12	轴 承 体
13	轴	14	骨架油封	15	弹性挡圈	16	轴承挡圈
17	轴 套	18	机械密封或填料密封	19	轴承套	20	轴 承
21	轴承垫圈	22	碟形弹簧	23	锁紧螺母	24	恒位液位计
25	安全塞	26	油标器				

☆ 泵型谱图

S0W 单级双吸中开蜗壳离心泵



☆ 性能参数表

泵型号	流量Q	扬程	转速	功率	效率	必需汽蚀余量	泵重
-----	-----	----	----	----	----	--------	----

SOW 单级双吸中开蜗壳离心泵

		(m ³ /h)	(L/s)	(m)	(rpm)	(kW)	(%)	(m)	(kg)	
80-220(I)		22.0 83.5 121.0	6.1 23.2 33.6	17.0 13.8 10.0	1480	5.5	82	1.6	181	
	A	20.0 77.2 108.0	5.6 21.4 30.0	14.8 11.8 8.7		4	81			
	B	17.5 70.4 96.0	4.86 19.6 26.6	12.4 9.8 7.7		3	80.5			
	C	16.0 64.4 83.0	4.4 17.9 23.0	10.6 8.2 6.8		3	78			
		60.0 164.5 240.0	16.7 45.7 66.7	64.5 55.0 40.0	2950	37	82	4.5	181	
	A	59.0 152.9 219.0	16.3 42.5 60.8	58.0 47.5 34.0		30	81			
	B	55.0 138.5 199.0	15.3 38.5 55.3	49.0 39.0 30.0		30	80.5			
	C	52.0 128.4 170.0	14.4 35.7 47.0	42.0 33.5 27.5		22	77.5			
	80-220		17.0 66.5 108.0	4.7 18.5 30.0	16.0 12.8 7.8	1480	4	81	1.7	181
		A	16.0 61.1 98.0	4.4 17.0 27.2	13.9 10.8 7.0		3	80		
		B	15.0 55.8 85.0	4.2 15.5 23.6	11.8 9.0 6.2		3	78		
		C	14.5 51.3 72.0	4.0 14.3 20.0	10.0 7.6 6.1		2.2	74		
		60.0 134.5 218.0	16.6 37.4 60.6	62.0 51.0 32.0	2950	30	81	3.5	181	
A		58.0 124.2 197.0	16.1 34.5 54.7	53.5 43.5 28.0		30	80			
B		57.0 113 170.0	15.8 31.4 47.2	45.0 36.0 25.0		22	78.2			
C		55.5 105 142.0	15.2 29.2 39.4	37.8 31.0 24.0		18.5	74			
80-280(I)			26.0 104.5 138.0	7.2 29.0 38.3	24.5 22.5 18.0	1480	11	78.5	2.3	194
		A	25.0 96 129.0	6.9 26.7 35.8	22.0 19.0 16.0		11	78		
		B	22 88.1 116.0	6.1 24.5 32.2	19.5 16.0 13.0		7.5	76		
		C	21.0 79.4 105.0	5.8 22.0 29.0	16.8 13.0 10.5		5.5	75		
		80.0 208.0 280.0	2.0 57.8 77.8	107.0 90.0 77.5	2950	75	78.5	6.3	194	
	A	78.0 192.4 235.0	21.7 53.4 65.3	92.5 77.0 68.0		75	77.5			
	B	75.0 174.7 220.0	20.8 48.5 61.1	77.5 63.5 55.0		55	76			
	C	74.0 155.0 200.0	20.5 43.0 55.6	64.0 50.0 45.0		37	75			
	80-280		22.0 86.0 112.0	6.1 23.9 31.1	25.9 20.7 16.5	1480	7.5	77	1.9	194
		A	21.0 80.0 102.0	5.8 22.3 28.3	21.8 18.1 14.3		7.5	76		

泵型号	流量Q	扬程	转速	功率p	效率	必需汽蚀余量	泵重
-----	-----	----	----	-----	----	--------	----

		(m ³ /h)	(L/s)	(m)	(rpm)	(kW)	(%)	(m)	(kg)
	B	19.5	5.4	18.7	1480	5.5	75	1.9	194
		73.2	20.3	15.0					
		92.0	25.5	12.0					
	C	18.0	5.0	15.8	1480	4	74	1.9	194
		66.8	18.6	12.5					
		82.0	22.8	10.5					
		60.0	16.7	102.0	2950	75	77	6.8	194
		172.0	47.8	82.5					
		220.5	61.2	66.0					
80-280	A	58.0	16.1	88.0	2950	55	76.2	6.8	194
		160.0	44.4	71.5					
		203.0	56.3	57.0					
	B	57.0	15.8	74.0	2950	45	75.2	6.8	194
		146.7	40.8	60.0					
		188.5	52.3	49.0					
	C	56.0	15.5	61.0	2950	30	74.4	6.8	194
		132.6	36.8	49.0					
		170.0	47.2	40.0					
80-350(I)		29.0	8.1	43.5	1480	22	71.5	2.3	204
		114.4	31.8	38.8					
		150.0	41.7	29.3					
	A	26.0	7.2	37.5	1480	15	70.5	2.3	204
		105.5	29.3	33.0					
		133.0	36.9	25.0					
	B	22.0	6.1	32.0	1480	15	70	2.3	204
		96.3	26.8	27.5					
		117.0	32.5	22.0					
	C	20.0	5.6	26.0	1480	11	67.5	2.3	204
		87.5	24.2	22.5					
		102.0	28.3	17.9					
80-350		26.0	7.2	43.0	1480	15	73	2.5	204
		100.0	27.8	35.5					
		132.0	36.7	27.9					
	A	22.0	6.1	37.0	1480	15	70	2.5	204
		93.1	25.9	30.8					
		120.0	33.3	23.0					
	B	20.0	5.6	31.0	1480	11	66	2.5	204
		82.8	23.0	25.5					
		98.0	27.2	22.8					
	C	18.0	5.0	24.0	1480	7.5	64	2.5	204
		70.0	19.4	20.0					
		71.0	19.7	19.0					
100-260(I)		38.0	10.6	23.5	1480	11	82.5	2.4	207
		145.0	40.3	18.8					
		212.0	58.9	13.1					
	A	37.0	10.3	20.1	1480	11	81	2.4	207
		132.9	36.9	15.8					
		192.0	53.0	11.5					
	B	36.0	10.0	17.0	1480	7.5	79	2.4	207
		122.9	34.1	13.5					
		173.0	48.1	10.2					
	C	34.0	9.4	14.5	1480	5.5	77.5	2.4	207
		115.9	32.2	11.0					
		154.0	42.8	8.9					
		148.5	41.3	90.0	2950	90	85.5	7.1	207
		289.0	80.3	75.0					
		375.0	104.2	62.0					
	A	120.8	33.6	88.5	2950	75	80.5	7.1	207
		264.9	73.6	63.0					
		340.0	94.0	52.9					
	B	70.0	19.4	67.5	2950	55	79	7.1	207
		240.6	66.8	52.0					
		325.0	90.3	43.5					
	C	60.0	16.7	57.2	2950	45	78	7.1	207
		223.4	62.0	44.8					
		295.0	81.9	36.0					
100-260		30.0	8.3	21.7	1480	11	81.5	1.9	207
		123.5	34.3	17.0					
		170.0	47.2	12.5					
	A	28.0	7.8	19.0	1480	7.5	79.5	1.9	207
		114.0	31.7	14.5					
		154.0	42.8	11.3					
	B	26.0	7.2	16.3	1480	7.5	78	1.9	207
		105.9	29.4	12.5					
		143.0	39.7	9.2					
	C	25.0	6.9	13.3	1480	5.5	76	1.9	207
		99.3	27.6	11.0					
		131.0	36.4	7.9					

泵型号	流量Q	扬程	转速	功率	效率	心需汽蚀余量	泵重
-----	-----	----	----	----	----	--------	----

		(m ³ /h)	(L/s)	H (m)	(rpm)	(kW)	(%)	(m)	(kg)				
100-260	A	52.0	14.4	88.0	2950	75	81.5	7.4	207				
		245.5	68.2	68.0									
		340.0	94.4	50.5									
	B	51.5	14.3	76.0									
		227.7	63.3	58.5									
		310.0	86.1	53.5									
	C	50.5	14.0	65.0									
		212.6	59.0	51.0									
		280.0	77.8	37.0									
	100-320 (I)	A	47.0	13.1		38.1	1480			22	810	2.6	223
			185.5	51.5		31.2							
			225.0	62.5		26.0							
B		42.0	11.7	33.2									
		172.0	47.9	27.0									
		204.0	56.7	22.5									
C		38.0	10.6	27.9									
		157.5	43.8	22.5									
		184.0	51.1	18.5									
100-320		A	37.0	10.3	23.2	2950		200	80	11	223		
			142.8	39.7	18.5								
			165.0	45.8	16.0								
	B	185.0	51.4	148.0									
		368.0	102.2	123.0									
		450.0	125.0	102.0									
	C	140.0	38.9	130.0									
		341.6	94.9	106.0									
		410.0	113.9	89.5									
	100-320	A	100.0	27.7	110.0		1480	132	79.6			2.2	223
			314.8	87.4	90.0								
			370.0	102.8	77.3								
B		119.0	33.1	93.5									
		245.4	68.2	74.0									
		325.0	90.3	64.0									
C		50.0	13.9	36.0									
		141.5	39.3	29.5									
		174.0	48.3	25.5									
100-400 (I)		A	48.0	13.3	31.0	2950		18.5	78	9.5	223		
			131.6	36.6	25.5								
			164.0	45.6	21.6								
	B	47.0	13.1	26.0									
		120.0	33.3	21.2									
		152.0	42.2	17.9									
	C	44.0	12.2	21.5									
		112.4	31.2	17.0									
		143.0	39.7	14.1									
	100-400	A	70.0	19.4	146.0		1480	132	78			2.5	241
			283.0	78.6	119.0								
			350.0	97.2	101.0								
B		65.0	18.1	125.0									
		263.3	73.1	103.0									
		360.0	100.0	87.0									
C		61.3	17.0	106.0									
		237.8	66.0	84.0									
		310.0	86.1	72.0									
100-400		A	60.9	16.9	88.0	1480		90	7.3	3.1	241		
			215.5	60.0	69.0								
			287.0	79.7	58.0								
	B	70.0	19.4	63.0									
		185.5	51.5	52.0									
		241.5	67.0	39.0									
	C	65.0	18.1	53.0									
		170.6	47.4	44.0									
		213.0	59.2	34.0									
	100-400	A	62.0	17.2	46.0		1480	30	72			2.5	241
			158.6	44.0	38.0								
			190.0	52.8	31.2								
B		58.0	16.1	35.5									
		141.6	39.3	30.3									
		178.0	49.4	22.5									
100-400		A	60.0	16.7	60.9	1480		45	73	2.5	241		
			163.0	45.3	52.0								
			217.0	60.3	41.1								
		B	58.0	16.1	50.2								
			149.9	41.6	44.0								
			188.0	52.2	35.0								

泵型号	流量Q	扬程	转速	功率	效率	心需汽蚀余量	泵重
-----	-----	----	----	----	----	--------	----

		(m ³ /h)	(L/s)	(m)	(rpm)	(kW)	(%)	(m)	(kg)		
100-400	B	54.0 138.4 168.0	15.0 38.5 46.7	42.9 37.5 31.0	1480	22	66.5	3.1	241		
	C	51.0 121.1 135.0	14.2 33.6 37.5	33.5 28.7 25.8		18.5	63				
125-240 (I)		100.0 274.6 370.0	27.8 76.3 102.8	20.2 14.8 9.1	1480	18.5	85.5	1.8	249		
		A	92.0 259.3 332.0	25.6 72.0 92.2		18.3 13.2 8.3	15			84.5	
		B	82.0 232.4 285.0	22.8 64.5 79.2		15.9 10.6 7.6	15			82.5	
	C	78.0 210.5 240.0	21.7 58.5 66.7	13.2 8.7 6.8	1480	11	77.5	1.8	249		
			139.5 533.5 715.0	38.7 148.2 198.6		83.5 60.0 40.0	132			85.5	
		A	124.0 496.7 650.0	34.4 138.0 180.6		73.0 52.0 36.0	110			84	
	B	119.0 454.3 550.0	33.1 126.2 152.8	63.5 43.5 32.0	2950	75	82	6.8	249		
		C	103.0 411.6 460.0	28.6 114.3 127.8		63.0 34.0 30.0	75			77	
			100.0 256.5 320.1	27.8 71.2 88.9		20.2 15.1 10.8	15			84.5	
	125-240	A	94.0 242.5 300.4	26.1 67.4 83.4	17.6 13.5 9.1	1480	15	84	2.2	249	
			B	90.0 223.8 265.0	25.0 62.2 73.6		15.0 11.5 8.4	11			82
			C	82.0 199.1 220.0	22.8 55.3 61.1		12.4 9.1 7.8	7.5			78
		111.0 472.5 662.0	30.8 131.2 183.9	84.0 60.5 40.0	2950	110	84.5	8.7	249		
		A	106.0 442.2 592.0	29.4 122.8 141.7		73.5 53.0 36.5	90			84	
		B	102.0 393.7 510.0	28.3 109.4 141.0		62.8 42.0 33.5	75			82	
C		90.0 369.5 415.0	25.0 102.6 115.0	52.5 37.0 33.0	2950	75	77	8.7	249		
			100.0 270.0 375.0	27.8 75.0 104.2		32.5 27.0 21.0	30			84	
		A	80.3 243.7 348.0	22.3 67.7 96.7		27.5 22.0 15.5	22			82	
B		75.0 220.5 310.0	20.8 61.2 86.1	23.5 18.0 12.5	1480	18.5	80	1.9	274		
		C	60.5 195.8 270.0	16.8 54.4 75.0		19.0 14.2 10.5	15			78	
			380.0 535.5 640.0	105.6 148.8 177.8		120.0 108.0 92.6	200			84	
A	285.0 483.4 630.0	79.2 134.3 175.0	103.5 88.0 77.8	2950	160	82	7.6	274			
	B	190.0 473.2 600.0	52.8 121.5 166.7		92.0 72.0 60.0	132			80		
	C	90.2 389.0 500.0	25.1 108.1 138.9		80.0 57.0 43.5	110			78		

泵型号	流量Q	扬程	转速	功率	效率	必需汽蚀余量	泵重
-----	-----	----	----	----	----	--------	----

		(m ³ /h)	(L/s)	(m)	(rpm)	(kW)	(%)	(m)	(kg)				
125-300	A	100.0	27.8	32.0	1480	30	83	1.9	274				
		242.5	67.4	25.0									
		370.0	102.8	17.1									
	B	90.3	25.1	26.3									
		222.3	61.8	21.0									
		290.0	80.6	5.0									
	C	80.0	22.2	22.1									
		202.9	56.4	17.5									
		250.0	69.4	132.2									
	125-380 (I)	A	230.0	63.9		122.0	2950			200	83	7.9	274
			479.0	133.1		100.0							
			580.0	161.1		82.0							
B		182.0	50.5	106.2									
		437.7	121.6	83.5									
		540.0	150.0	63.5									
C		128.0	35.6	89.0									
		400.8	111.3	70.0									
		510.0	141.7	51.0									
125-380		A	85.0	23.6	72.0	1480		75	80	2.1	298		
			355.2	98.7	55.0								
			428.0	118.9	42.0								
	B	125.0	34.7	53.1									
		310.5	86.3	47.0									
		435.0	120.8	37.5									
	C	104.0	28.9	45.0									
		282.8	78.6	39.0									
		395.0	109.7	31.8									
	125-480 (I)	A	93.0	25.8	36.9		1480	45	79			2.4	298
			254.2	70.6	31.5								
			350.0	97.2	25.0								
B		85.5	23.7	27.9									
		221.9	61.6	24.0									
		295.2	109.8	18.8									
125-480		A	100.2	27.8	50.2	1480		55	79	2.3	331		
			278.0	77.2	43.0								
			396.5	110.0	33.1								
		B	92.1	25.8	42.9								
			257.9	71.6	37.0								
			349.6	97.1	28.4								
	C	84.0	23.3	35.9									
		234.1	65.0	30.5									
		300.0	83.3	24.1									
	150-280 (I)	A	79.1	22.0	28.9		1480	110	80			2.7	331
			209.8	58.3	24.5								
			250.5	69.6	20.0								
B		109.2	30.3	86.0									
		328.5	91.3	76.0									
		380.4	105.7	71.0									
C		100.0	27.8	74.9									
		307.3	85.4	66.5									
		350.9	97.4	55.0									
150-280		A	80.4	22.3	64.7	1480		75	77	2.4	347		
			282.0	78.3	56.0								
			300.4	83.4	51.3								
	B	60.0	16.6	54.6									
		250.4	69.6	44.2									
		270.4	75.1	40.8									
	150-347	A	100.0	27.8	81.2		1480	90	79			2.4	347
			294.5	81.8	69.5								
			370.0	102.8	61.5								
		B	90.1	25.0	70.0								
			274.8	76.3	60.5								
			320.2	88.9	55.1								
C		85.3	23.7	60.9									
		257.2	71.4	53.0									
		284.5	79.0	46.1									
S0W		A	78.5	21.8	51.2	1480		37	87	2.4	347		
			230.0	63.9	43.5								
			238.8	66.3	41.3								
	B	160.0	44.4	27.5									
		443.5	123.2	21.0									
		609.0	169.2	14.2									
	C	150.5	41.8	25.0									
		410.6	114.0	18.0									
		550.0	152.8	12.5									

泵型号	流量Q	扬程	转速	功率	效率	必需汽蚀余量	泵重
-----	-----	----	----	----	----	--------	----

		(m ³ /h)	(L/s)	(m)	(rpm)	(kW)	(%)	(m)	(kg)
150-280 (I)	B	130.0 367.0 480.0	36.1 101.9 133.3	22.5 15.0 11.7	1480	22	84	2.4	347
	C	123.0 338.2 395.0	34.1 93.9 109.7	17.4 11.5 10.0		18.5	77		
150-280	A	140.0 397.0 525.0	38.9 110.3 145.8	27.5 20.4 14.2	1480	30	86	2.5	347
		135.0 364.4 496.0	37.5 100.7 137.8	24.1 17.0 11.9		30	85		
		128.0 340.7 446.0	35.6 94.6 123.9	21.8 14.5 10.8		22	84		
	120.0 318.1 380.0	33.3 88.4 105.6	17.5 11.5 9.3	18.5		80			
150-350 (I)	A	180.0 447.5 592.0	50.0 124.3 164.4	45.8 38.5 31.2	1480	75	85	2.5	359
		175.0 404.2 580.0	48.6 112.3 161.1	38.6 31.0 22.4		55	83		
		162.0 363.0 495.0	45.0 100.8 137.5	33.1 25.0 18.1		37	81		
	150.0 324.7 421.0	41.7 90.2 116.9	27.0 20.0 14.9	30		78			
150-350	A	150.0 407.5 550.0	41.7 113.2 152.8	45.0 35.0 26.8	1480	55	84	3.0	359
		140.0 374.1 471.0	38.9 103.9 130.8	37.9 29.5 23.2		45	82		
		130.0 344.4 460.0	36.1 95.7 127.8	32.1 25.0 17.5		37	80		
	125.0 311.9 390.0	34.7 86.6 108.3	26.1 20.5 15.3	30		78			
150-450 (I)	A	200.0 515.5 640.0	55.6 143.2 177.8	76.1 66.0 57.1	1480	132	82	3.4	436
		190.0 468.4 600.0	52.8 130.1 166.7	64.0 54.5 45.0		110	81		
		180.0 418.5 540.0	50.0 116.3 150.0	52.3 43.5 35.0		75	80		
	175.0 375.4 498.0	48.6 104.3 130.0	42.1 35.0 27.8	55		78.5			
150-450	A	150.0 440.0 582.0	41.7 122.2 161.7	72.1 60.0 48.2	1480	110	81	3.7	436
		140.0 401.7 550.0	38.9 111.6 152.8	60.0 50.0 36.9		90	80.5		
		129.0 359.3 490.0	35.8 99.8 136.1	49.5 40.0 30.5		75	80		
	115.0 326.3 430.0	31.9 90.6 119.4	40.0 33.0 24.8	45		78			
150-570 (I)	A	200.0 584.0 730.0	55.6 162.2 202.8	121.0 105.0 92.1	1480	250	80	4.2	646
		180.0 536.2 660.0	50.0 148.9 183.3	105.0 88.5 80.5		200	79		
		169.0 493.6 620.0	46.9 137.1 172.2	90.8 75.0 68.0		160	78		
	150.0 450.0 530.0	41.7 125.0 147.2	77.2 61.5 55.9	132		77			

泵型号		流量Q		扬程 (m)	转速 (rpm)	功率 (kW)	效率 (%)	心需汽蚀余量 (m)	泵重 (kg)
		(m ³ /h)	(L/s)						
200-530	B	240.0 633.0 820.0	66.7 175.8 227.8	68.3 55.0 46.1	1480	160	80	3.0	840
	C	230.0 576.3 720.0	63.9 160.1 200.0	54.8 43.5 38.0		110	78		
200-660 (I)		280.0 793.0 935.0	77.8 220.3 259.7	167.0 150.0 140.0	1480	450	80	3.1	990
	A	270.0 729.7 900.0	75.0 202.7 250.0	144.0 127.0 115.0		355	78.5		
	B	260.0 669.8 864.0	72.2 186.0 240.0	124.0 107.0 93.0		315	77		
	C	250.0 637.4 770.0	69.4 177.0 213.9	10.0 88.0 80.0		250	76		
250-390 (I)		400.0 1052.0 1450.0	111.1 292.2 402.8	50.0 39.0 28.0	1480	160	88	2.8	665
	A	380.0 967.7 1310.0	105.6 268.8 363.9	44.9 33.0 24.0		132	86		
	B	379.0 915.3 1160.0	105.3 254.3 322.2	38.0 27.0 20.2		110	83		
	C	350.0 843.3 990.0	97.2 234.3 275.0	31.8 20.0 16.1		75	77.5		
250-390		400.0 1030.5 1400.0	111.1 286.3 388.9	50.0 37.0 25.6	1480	132	87	4.0	665
	A	390.0 958.3 1290.0	108.3 266.2 358.3	44.0 32.0 22.0		110	86		
	B	375.0 880.3 1170.0	104.2 244.5 325.0	38.0 27.0 21.8		110	84		
	C	350.0 819.6 1030.0	97.2 227.7 286.1	32.0 22.0 16.0		75	82		
250-470 (I)		420.0 1174.5 1608.0	116.7 326.3 447	82.8 66.0 50.0	1480	280	87	3.3	830
	A	400.0 1072.2 1450.0	111.1 297.8 402.8	69.0 55.0 41.6		220	85		
	B	370.0 975.2 1250.0	102.8 270.9 347.2	58.0 45.5 36.0		20	83		
	C	330.0 903.3 1090.0	91.7 250.9 302.8	49.6 37.5 31.2		160	80		
250-470		400.0 1081.0 1450.0	111.1 300.3 402.8	75.0 54.5 38.0	1480	220	84	3.5	830
	A	370.0 1003.9 1300.0	102.8 278.9 361.1	64.0 47.0 33.5		220	82.5		
	B	350.0 911.0 1170.0	97.2 253.0 325.0	55.0 40.5 30.0		160	80.5		
	C	340.0 830.0 1020.0	94.4 230.6 283.3	46.0 34.5 26.3		110	78.5		

泵型号	流量Q		扬程H (m)	转速n (rpm)	功率P (kW)	效率η (%)	必需汽蚀余量 (m)	泵重W (kg)				
	(m ³ /h)	(L/s)										
250-610(I)	A	800.0	222.2	131.0	1480	560	3.8	1215				
		1234.0	345.3	116.0								
		1640.0	455.6	98.0								
	B	750.0	208.3	115.0								
		1154.1	320.6	110.0								
		1600.0	444.4	79.0								
	C	700.0	194.4	95.0								
		1051.4	291.0	83.0								
		1480.0	411.1	63.0								
	250-610	A	650.0	180.6		78.0			1480	400	3.1	1215
			970.0	269.4		66.0						
			1360.0	377.8		50.0						
B		400.0	111.1	126.0								
		1045.0	290.3	104.0								
		1415.0	393.1	81.5								
C		390.0	108.3	110.0								
		972.1	270.0	90.0								
		1360.0	377.8	70.0								
300-330(I)		A	380.0	105.6	91.0	1480	315	6.3		630		
			884.5	245.7	74.5							
			1240.0	344.4	58.0							
	B	335.0	101.4	75.0								
		806.9	224.1	62.0								
		1120.0	311.1	49.5								
	C	500.0	138.9	36.0								
		1099.0	305.3	24.5								
		1475.0	409.7	17.0								
	300-330	A	480.0	133.3	31.8		1480		110		3.6	630
			1020.0	283.3	19.8							
			1425.0	395.8	12.1							
B		460.0	127.8	26.5								
		970.0	269.4	15.5								
		1290.0	358.3	9.0								
C		440.0	122.2	22.3								
		920.0	255.6	11.5								
		1170.0	325.0	7.5								
300-450(I)		A	400.0	111.1	32.1	1480		90	5.2	905		
			940.0	261.1	23.0							
			1260.0	350.0	15.0							
	B	390.0	108.3	27.9								
		876.6	243.5	20.0								
		1200.0	333.0	12.0								
	C	370.0	102.8	24.1								
		801.0	222.5	16.7								
		1080.0	300.0	11.0								
	300-450	A	350.0	97.2	20.5		1480	215			5.3	905
			705.0	195.8	13.7							
			950.0	263.9	9.0							
B		700.0	194.4	67.5								
		1678.5	466.3	53.0								
		2380.0	661.1	37.0								
C		660.0	183.3	59.2								
		1576.8	438.0	45.0								
		2100.0	583.3	32.0								
300-550(I)		A	620.0	172.2	50.0	1480		280	4.2	1425		
			1476.0	410.0	36.5							
			1800.0	500.0	27.5							
	B	600.0	166.7	41.0								
		1360.0	378.0	27.5								
		1450.0	402.8	24.5								
	C	600.0	166.7	68.0								
		1620.0	450.0	51.5								
		2240.0	622.2	32.5								
	300-550	A	580.0	161.1	60.0		1480	315			5.3	905
			1519.2	422.0	45.0							
			2040.0	566.7	29.4							
B		560.0	155.6	51.0								
		1422.0	395.0	37.5								
		1860.0	516.7	26.2								
C		540.0	150.0	41.9								
		1332.0	370.0	30.5								
		1620.0	450.0	23.5								
300-550(I)		A	700.0	194.4	115.0	1480		630	4.2	1425		
			1750.0	486.1	94.0							
			2350.0	652.8	76.0							
	680.0	188.9	92.0									
	1645.2	457.0	76.0									
	2170.0	602.8	61.5									

300-550 (I)	B	650.0 1573.2 2130.0	180.6 437.0 591.7	77.5 62.0 47.0	1480	355	85	4.2	1425
	C	620.0 1515.6 1980.0	172.2 421.0 550.0	65.0 50.0 37.5		280	83.5		
300-550		600.0 1550.0 2130.0	166.7 430.5 591.7	102.0 80.0 60.0	1480	450	84.5	3.9	1425
	A	590.0 1447.2 1980.0	163.9 402.0 550.0	86.4 67.0 50.5		355	83.5		
	B	580.0 1360.8 1820.0	161.1 378.0 505.6	73.0 57.0 44.0		280	83		
	C	570.0 1281.6 1600.0	158.3 356.0 461.1	61.0 47.5 37.2		250	82		
300-710 (I)		900.0 1836.0 2100.0	250.0 510.0 583.3	183.0 160.0 150.6	1480	1120	85	3.5	1690
	A	960.0 1735.2 2030.0	266.7 482.0 563.9	160.0 136.0 126.0		900	84.6		
	B	800.0 1623.6 1880.0	222.2 451.0 522.2	135.0 112.0 104.0		630	84.3		
	C	700.0 1537.2 1600.0	194.4 427.0 444.4	110.5 91.0 77.0		560	84		
300-710		600.0 1690.0 2160.0	166.7 469.4 600.0	174.0 139.0 118.0	1480	900	83.5	4	1690
	A	580.0 1573.0 2000.0	161.1 431.0 555.6	150.0 119.0 100.0		710	83		
	B	540.0 1450.8 1800.0	150.0 403.0 505.6	124.0 99.0 82.4		560	82.5		
	C	510.0 1342.8 1650.0	141.7 373.0 458.3	103.0 81.0 70.0		400	82		
350-380 (I)		600.0 1733.0 2280.0	166.7 481.4 633.3	45.5 32.0 20.5	1480	200	86.5	6.2	865
	A	580.0 1692.0 2160.0	161.1 470.0 600.0	40.0 26.5 17.0		160	85		
	B	560.0 1641.6 2080.0	155.5 456.0 577.8	34.0 21.0 12.8		132	83		
	C	540.0 1602.0 1900.0	150.0 445.0 527.8	27.9 15.0 9.0		110	80.5		
350-380		500.0 1424.0 1940.0	38.9 395.6 538.9	42.5 31.0 21.8	1480	160	85.5	5	865
	A	460.0 1335.6 1800.0	127.8 371.0 500.0	37.9 26.3 17.0		132	84		
	B	430.0 1270.8 1610.0	119.4 353.0 447.2	32.5 22.5 15.5		110	82		
	C	410.0 1188.0 1400.0	113.9 330.0 388.9	27.5 17.8 17.1		90	78		
350-440 (I)		1000.0 2745.0 3500.0	277.8 762.5 972.2	59.0 43.5 31.0	1480	450	87.5	8.5	128 5
	A	950.0 2635.2 3450.0	263.9 732.0 958.3	50.5 35.0 22.0		355	85.5		
	B	900.0 2563.2 3250.0	250.0 712.0 902.8	43.0 27.5 18.5		280	84		
	C	890.0 2484.0 3200.0	147.2 690.0 888.9	36.0 21.5 13.0		220	81		

泵型号		流量Q		扬程 (m)	转速 (rpm)	功率 (kW)	效率 (%)	心需汽蚀余量 (m)	泵重 (kg)			
		(m ³ /h)	(L/s)									
350-440		750.0	208.3	59.0	1480	355	86.5	6.5	1285			
		2235.0	620.8	42.5								
		3000.0	833.8	30.0								
	A	700.0	194.4	51.5		280	84.5					
		2088.0	580.0	36.0								
		2750.0	763.9	25.0								
	B	680.0	188.9	45.0		250	82					
		1987.2	552.0	30.0								
		2400.0	666.7	23.0								
	C	650.0	180.6	38.0		200	78.5					
		1847.6	516.0	25.0								
		2010.0	558.3	22.0								
350-520 (I)		1350.0	375.0	94.0	1480	630	88.5	6.7	1395			
		2610.0	725.0	70.0								
		3700.0	1027.8	48.3								
	A	1100.0	305.6	82.0		560	87					
		2430.0	675.0	60.0								
		3500.0	972.2	42.0								
	B	750.0	208.3	73.0		400	86					
		2232.0	620.0	50.0								
		2850.0	791.7	37.0								
	C	505	140.3	61		315	79					
		2070	575	38								
		2350	652.8	33.2								
350-520		850	236.1	92	148	630	88	7	1395			
		2450	680.6	67								
		3350	930.6	47.5								
	A	800	222.2	81.5		500	87					
		2268	630	59.5								
		3200	888.9	38								
	B	750	208.3	81.4		400	85					
		2088	580	50								
		2850	791.7	34.5								
	C	700	194.4	60		315	83					
		1944	540	41.5								
		2500	694.4	30.5								
350-640		1470	408.03	138.5	1480	1000	85	6.9	1500			
		2160	600	126.2								
		2800	777.8	107								
	A	1290	358.3	128		900	84					
		2000	556	116								
		2600	722	98.3								
	B	1185	329.2	117.8		800	82					
		1920	533.3	106								
		2500	694.4	88.5								
	C	1110	308.3	107.8		710	80					
		1830	508.3	95.6								
		2380	661	78								
D	1050	291.7	93.8	560	78							
	1695	470.8	83									
	2200	611	68									
400-550 (I)		1535	426.3	98	1480	800	85	7	1600			
		1635	731.9	86								
		3420	950	70.8								
	A	1470	408.3	91		710	83					
		2520	700	79								
		3270	908.3	63.9								
	B	1420	394	82.6		630	81					
		2418	671.6	71.8								
		3140	872	56.8								
	C	1400	388.9	76		630	79					
		2311.5	642	64								
		3015	837.5	49								
D	1380	383.3	69	560	77							
	2235.6	621	57.8									
	2900	805.6	43.8									
400-550		1320	366.7	77	1480	500	86	5.9	1600			
		2190	608.3	63.8								
		2850	791.7	47.2								
	A	1280	355.6	69.8		450	84					
		2045.5	568.2	57.8								
		2660	738.9	43.8								
	B	1230	341.7	61.2		400	82					
		1882	522.7	51.2								
		2450	680.6	39								
			1211	336.4		53.2						

	C	1767.6 2300	49.1 638.9	45 34		315	80		
--	---	----------------	---------------	----------	--	-----	----	--	--

泵型号		流量Q		扬程 (m)	转速 (rpm)	功率 (kW)	效率 (%)	必需汽蚀余量 (m)	泵重 (kg)				
		(m ³ /h)	(L/s)										
400-600		1571	436.4	101.2	1480	800	86	6.9	2100				
		2502	695	90.2									
		3250	902.8	68									
	A	1508	41.9	93.2		710	84						
		2422	627.7	81.8									
		3100	861	63									
	B	1500	416.7	86		630	82						
		2354	654	74									
		3000	833.3	54									
	C	1470	410	78.8		560	80						
		2225.5	618.2	68									
		2750	764	51.8									
	D	1505	418.2	69		500	78						
		2127.6	59.1	59.8									
		2500	722	47									
	400-600 (I)		1919	533		129.7	1480			1250	86	7.5	2100
3176.5			882.4	113									
4100			1139	93.6									
A		1780	494.4	119	1120	84							
		3007	835.3	103.6									
		3910	1086	83.6									
B		1740	483.3	109.2	1000	82							
		2922.4	811.8	93									
		3800	1055.6	70.8									
C		1600	444.4	99.8	900	80							
		2732	758.8	83.7									
		3550	986	63									
D		1530	425	90	800	78							
		2641.6	706	74									
		3380	938.9	57									
500-520 (I)			1900	527.8	33.2	980		280	87	4.8	1528		
	3217.5		893.8	25									
	3960		1100	17.7									
	A	1830	508.3	30.5	250		86						
		3088	857.8	23									
		3800	1055.6	16.3									
	B	1750	486	28.6	220		84						
		2964.5	823.3	21									
		3650	1013.9	15.3									
	C	1680	466.7	26	200		82						
		2846	790.6	18.4									
		3485	968	13									
	D	1600	444.4	23.8	180		80						
		2732	758.9	16.3									
		3180	883.3	11.75									
	500-520		1480	411	31.3		980	180	80			4.3	1528
2777			771.4	22.5									
3600			1000	14									
A		1400	388.9	27.8	220	86							
		2638	732.8	19.5									
		3420	950	12.2									
B		1250	347.2	22	200	84							
		2484	690	15.6									
		3000	833.3	11.2									
C		1160	322.2	18.5	160	81							
		2178.5	605.1	13.8									
		2790	775	9.2									
500-650 (I)			1850	513.9	52.5	980		132	78	5.7	2301		
			3510	975	41.5								
			4500	1250	31								
		A	1800	500	49.8			500	88.5				
	3352.5		931	38.7									
	4230		1175	28.5									
	B	1740	483.3	46.4	450		86						
		3172.5	88.1	36									
		4000	1111.7	26.5									
	C	1660	461.1	42.2	400		84						
		3015	837.5	33.2									
		3830	1064	25									
	D	1560	433.3	37.6	355		82						
		2767.5	768.8	29.7									
		3600	1000	21.8									
	500-650		1820	505.6	41.8		980	315	80			4.8	2301
2992			831.3	33.7									
3890			1080	23.2									
A		1730	480.6	37.8	355	87							
2835	787.5	30.2											

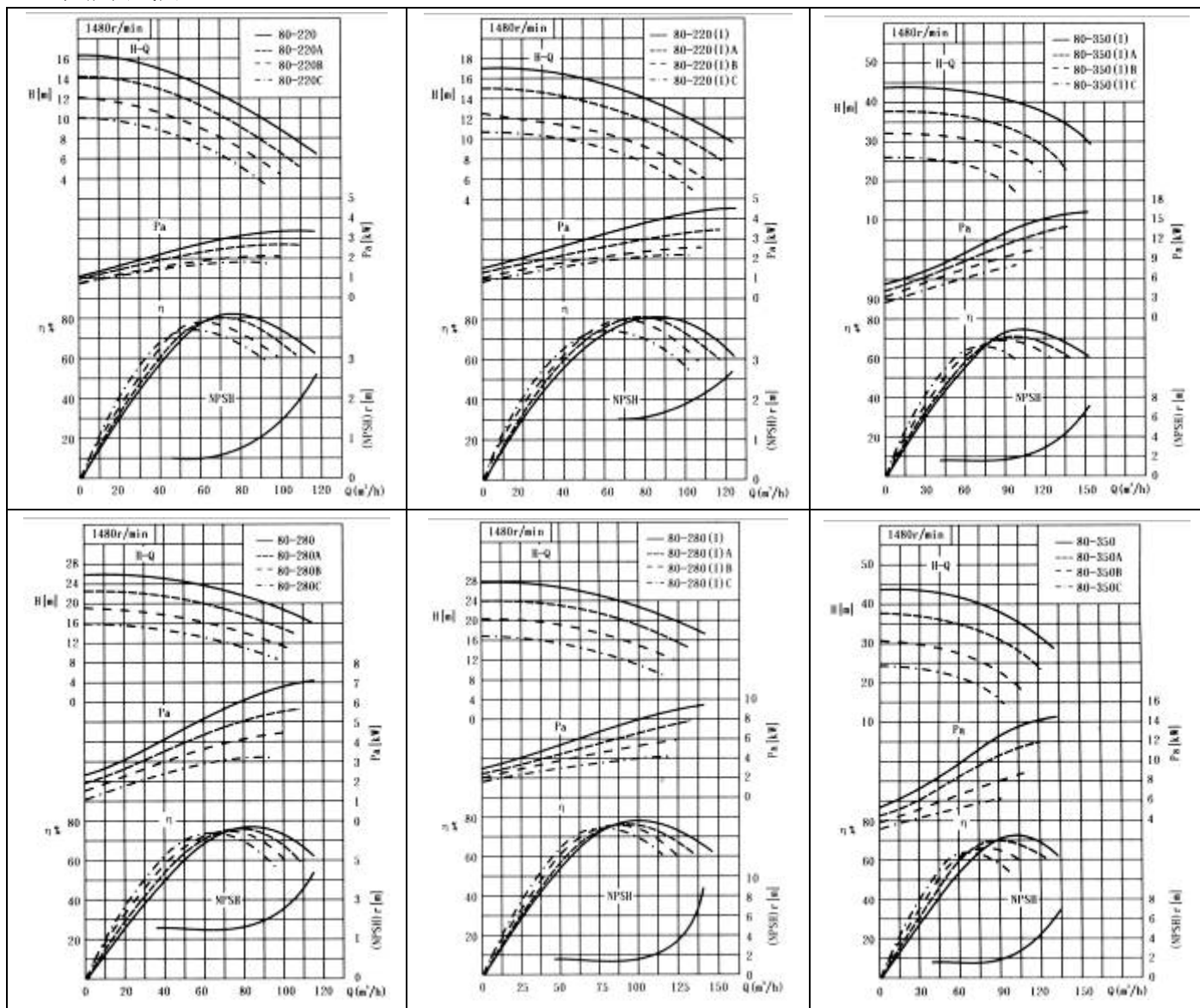
		3695	1026	21				
	B	1635 2722.5 3490	454 756.3 969.4	34 27.7 19		315	86	

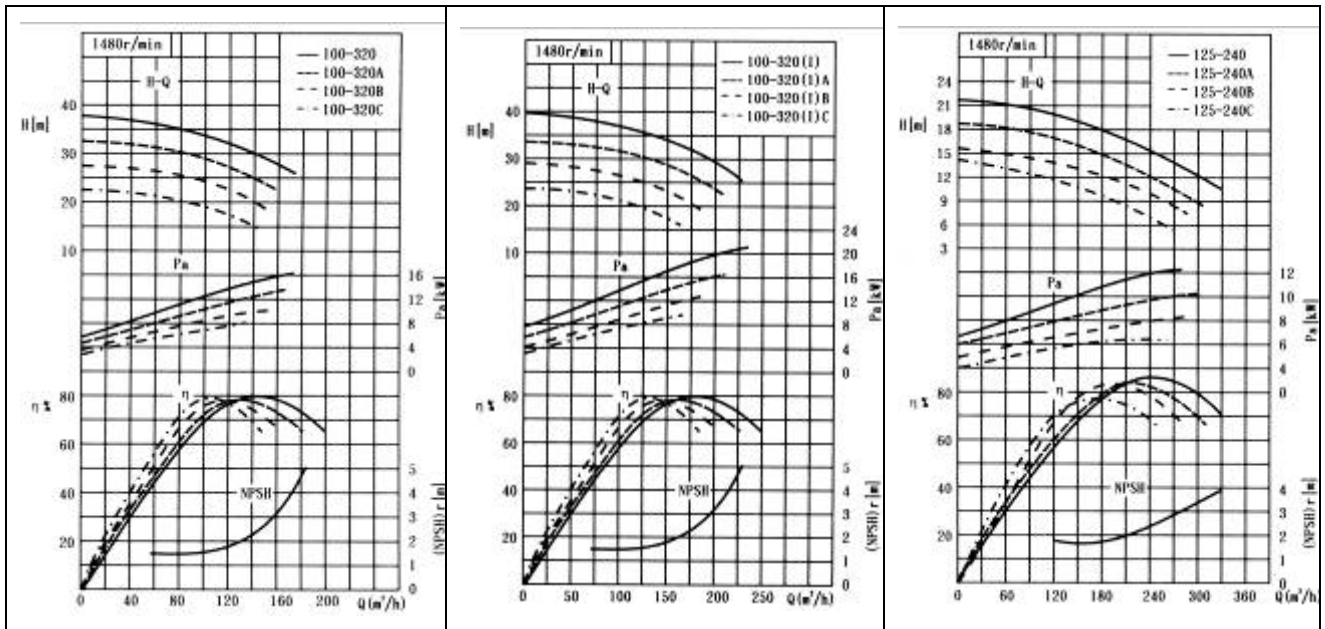
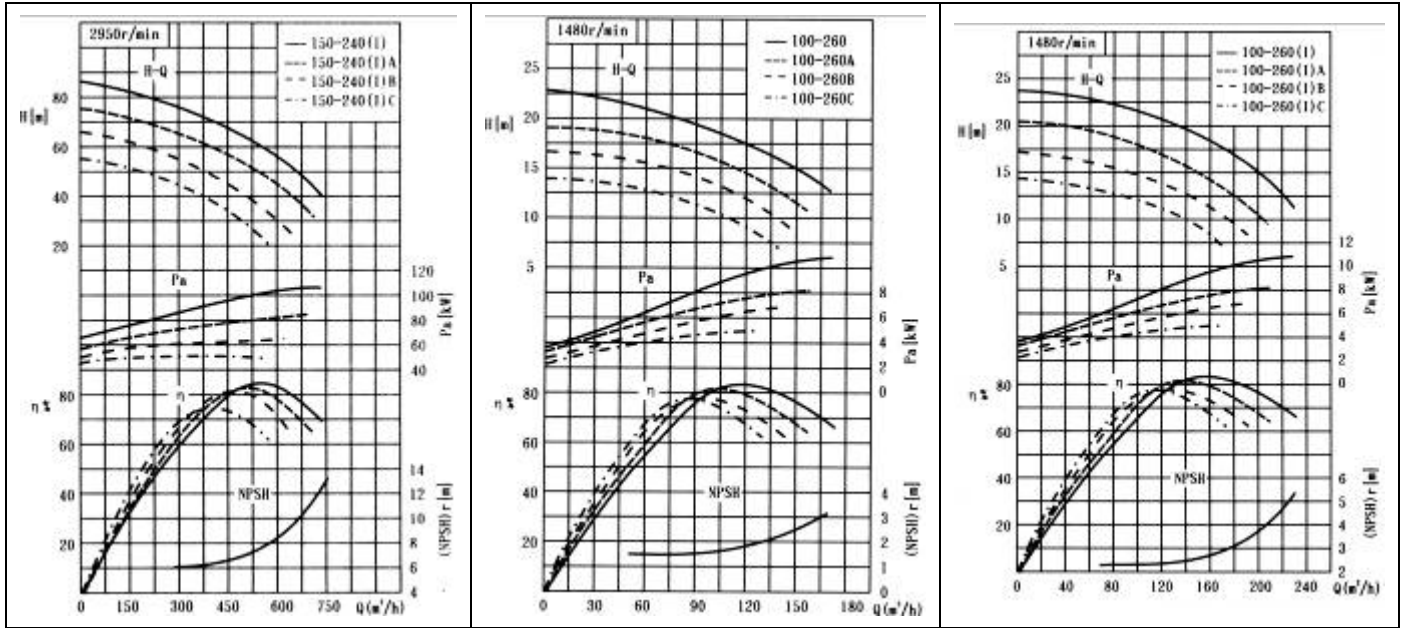
泵型号		流量Q		扬程 (m)	转速 (rpm)	功率 (kW)	效率 (%)	必需汽蚀余量 (m)	泵重 (kg)
		(m ³ /h)	(L/s)						
500-650	C	1535 2642.5 3280	426.4 706 911	29 24 17	980	250	78	4.8	2301
500-710 (I)		2300 3852 5040	638.9 1070 1400	73.1 64.4 54	980	900	88.5	5.8	2967
	A	2200 3672 4840	611.1 1020 1344.4	67.2 592 47.1		800	87		
	B	2100 3470.4 4320	583.3 964 1200	60.3 53 43		710	85		
	C	2000 3204 3960	555.6 890 1100	56.4 47.7 39		560	83		
	D	1920 3024 3550	533.3 840 986.1	50 42 34.2		500	81		
500-710		1800 3006 3900	500 835 1083	60 49 35.6	980	560	87	5.5	2967
	A	1710 2812.5 3700	475 781.3 1027.8	53.6 44.2 31.2		450	85		
	B	1615 2632.5 3375	448.6 731.3 937.5	47.7 39.3 29		400	83		
	C	1518 2407.5 3175	421.7 668.7 882	41.5 34.6 26		355	79		
500-800 (I)		2590 3996 5190	719.4 1110 1441.7	88.7 80.6 67.9	980	1120	89	6.9	3483
	A	2460 3600 4680	683.3 1000 1300	78.4 72.8 61.8		900	87		
	B	2340 3240 4100	650 890 1138.9	69.8 65.3 57		800	85		
	C	2200 2880 3600	611.1 800 1000	61 58 52		630	83		
500-800		2385 3474 4600	622.5 965 1277.8	70.7 62.5 47.5	980	800	88	5.2	3483
	A	2265 3330 4370	629 925 1213.9	63.1 55.8 44		710	86		
		2150 3150 4150	597.2 87.5 1152.8	56.2 49.6 39.2		560	84		
	B	2050 2970 3940	569.7 825 1094	48 43.6 35.8		500	80		
	C	2520 4183.2 5440	700 1162 1511	124 111.2 96.2		1600	89		
500-860 (I)	A	2380 3996 5140	661.1 1110 1428	112.4 100.7 86	980	1400	87	6.9	4659
	B	2250 3780 4870	625 1050 1352.8	102.4 90.4 77.5		1250	83		
	C	2115 3528 4320	587.5 980 1300	90.4 80.4 70.6		1120	80		
		2400 3600 4680	666.7 1000 1300	99.6 90 73		1120	88.5		
500-860	A	2300 3492 4500	638.9 970 1250	93.4 82.9 68	980	1000	86	5.5	4659
		2200 3384	611.1 940.3	87.2 77.2		900	84		

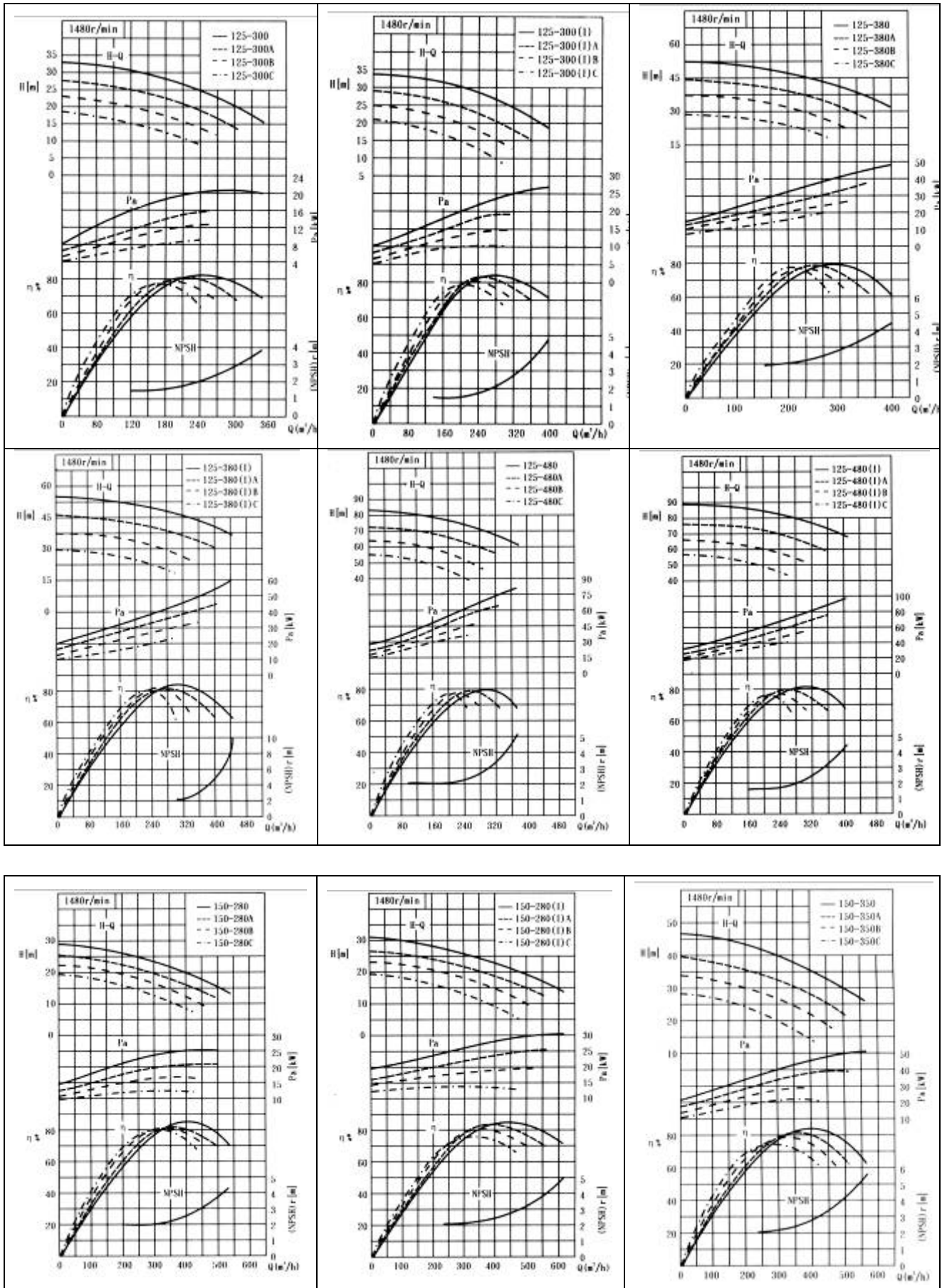
S0W 单级双吸中开蜗壳离心泵

		4300	1194.4	63.8			
	C	2090	580.6	81		800	82
		3204	890	71.5			
		4085	1134.7	59			
	D	1985	551.4	75		800	810
		3081.6	856	65.8			
		3850	1069	55.6			

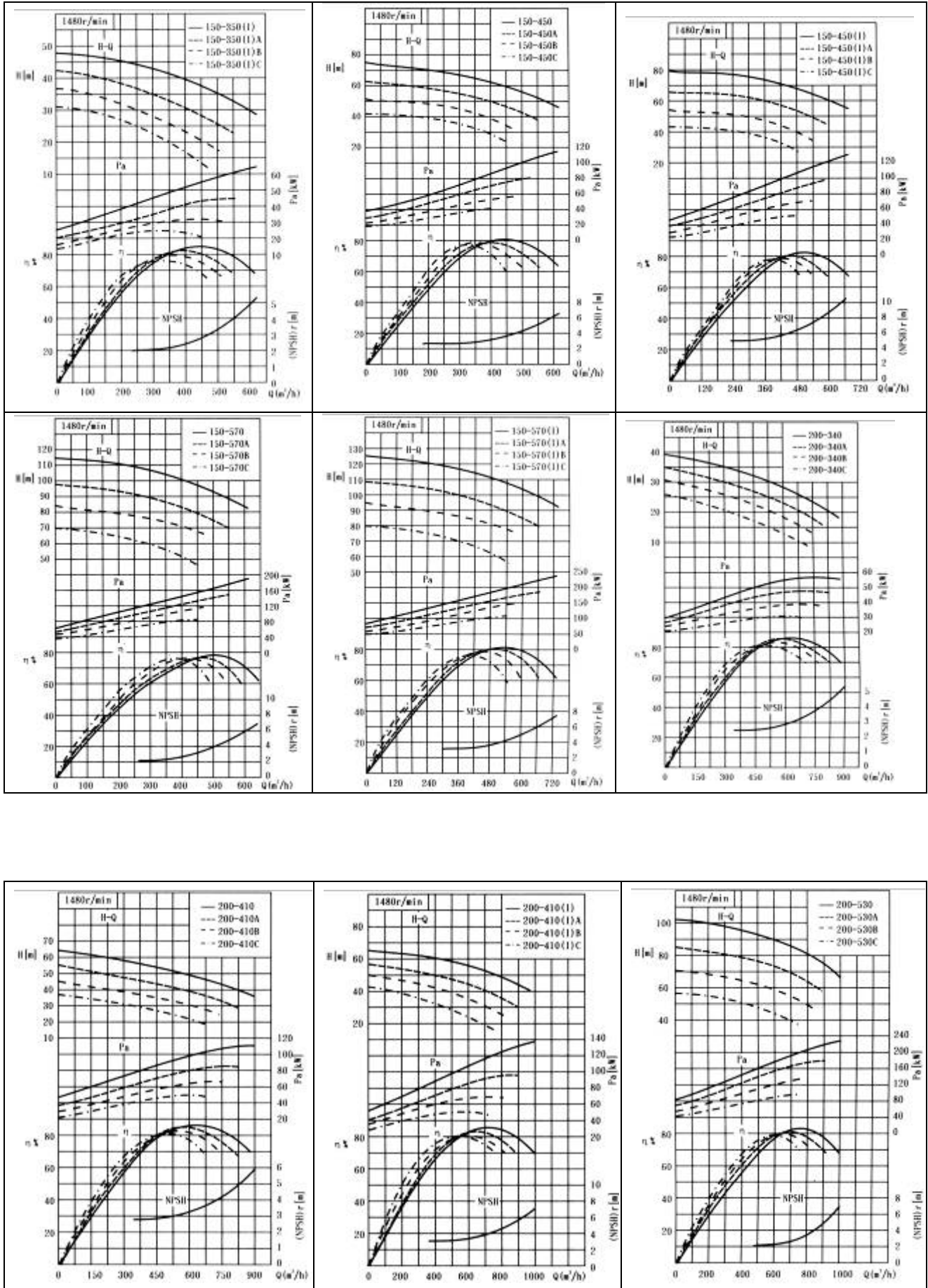
☆ 性能曲线图



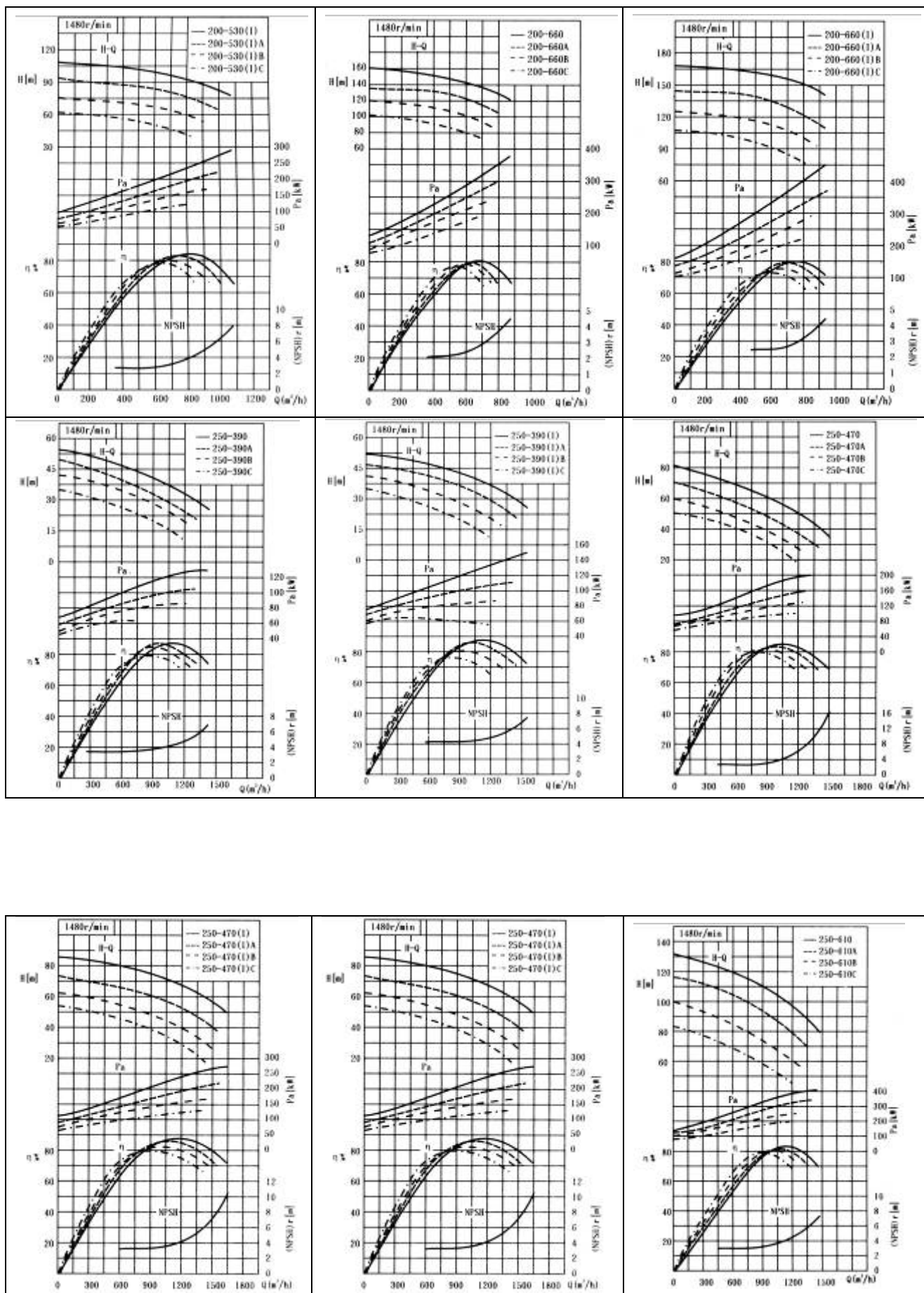




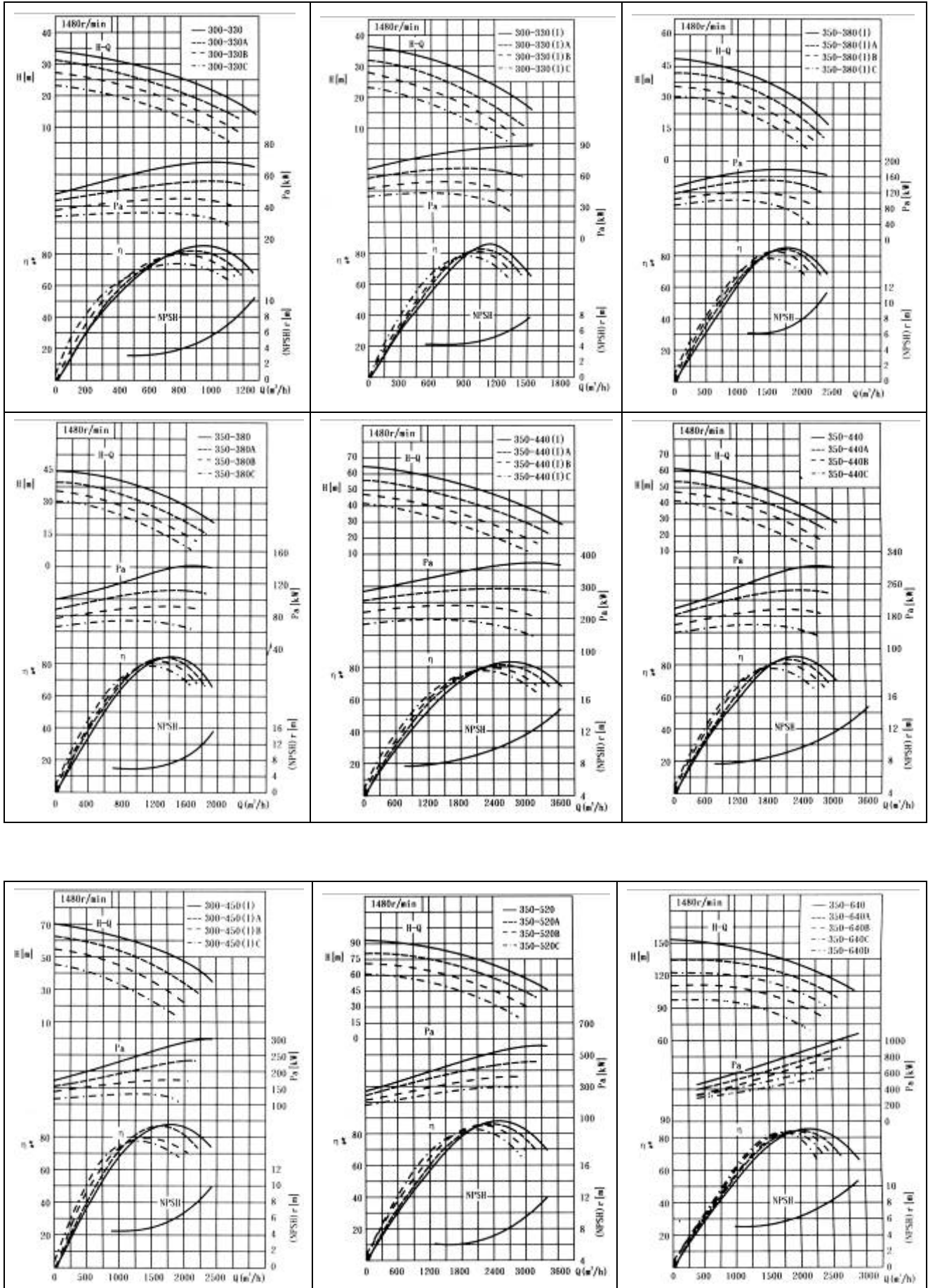
SOW 单级双吸中开蜗壳离心泵



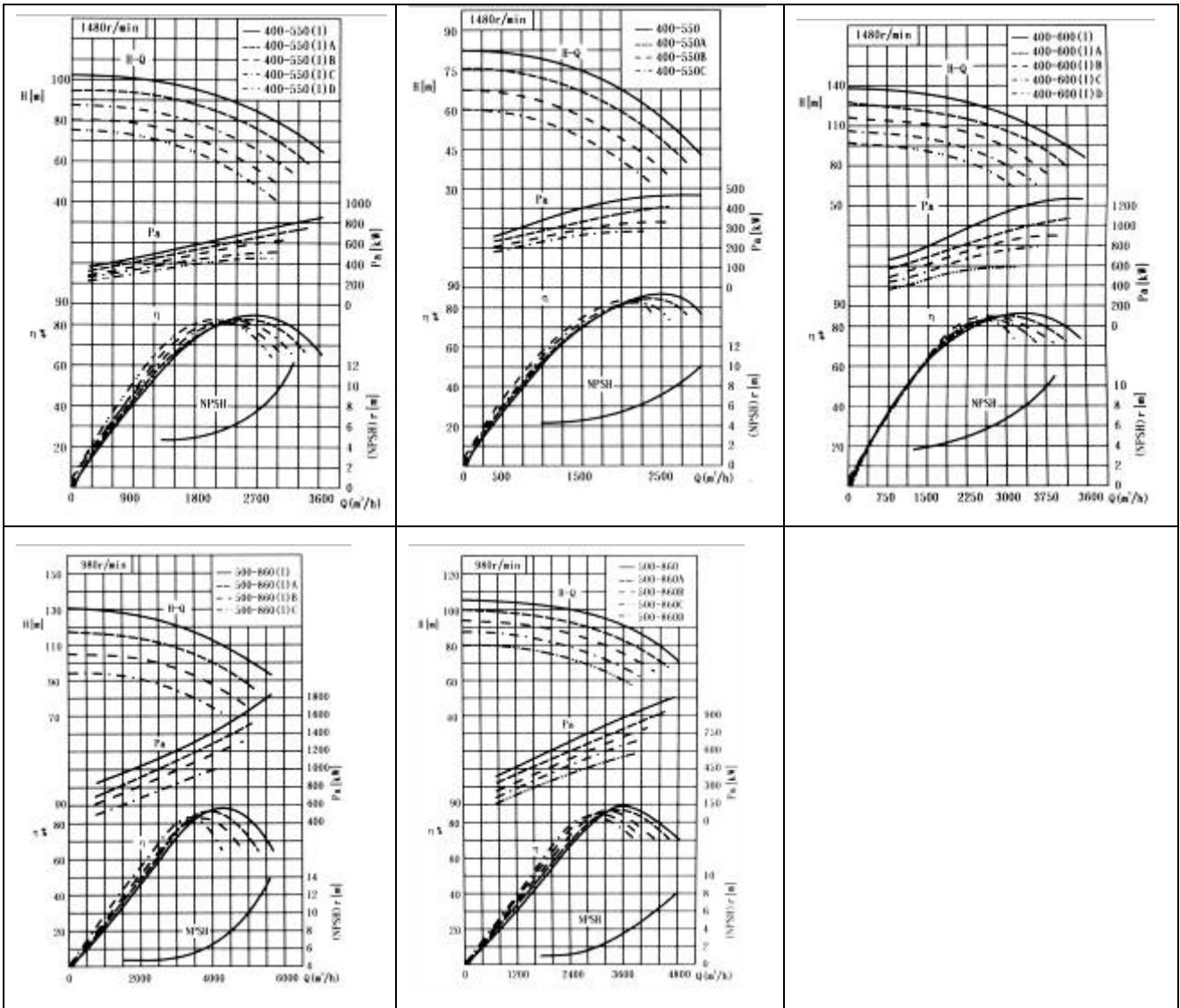
SOW 单级双吸中开蜗壳离心泵



SOW 单级双吸中开蜗壳离心泵



SOW 单级双吸中开蜗壳离心泵



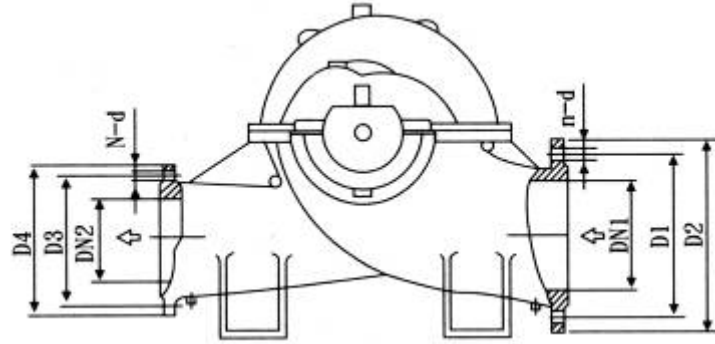
☆ 使用说明

首次开机时，有联轴器的泵可以拆下联接部分，点动电动机试验转向。或者不拆联轴器，在泵内有水时试验电动机转向。电动机与泵直联的，也必需保证泵内有水时才能试验转向。严禁在泵内无水时直接开机（泵）试验电动机转向。

开机前必须保持泵内充满引水。开机时完全打开进口阀，关闭出口阀，启动电动机，待电动机以正常运转运行后缓慢打开出口阀至所需的流量或压力。注意：不能让泵在出口阀未打开和泵所规定的小流量内长时间运行。泵运行时禁止用进口阀调节流量，必须保持进口阀最大的开度。

关机时先关闭出口阀，然后关闭电动机，安装了进口阀的在电动机停转后关闭以保证泵内存有引水(有单向阀可不关闭)。在北方防冻期(或环境温度低于液体的结冰温度)必须放尽泵内存水以防冻裂水泵。长期停用，需放尽泵内的水，必要时拆解水泵，清洗零部件作防锈处理，妥善保管。

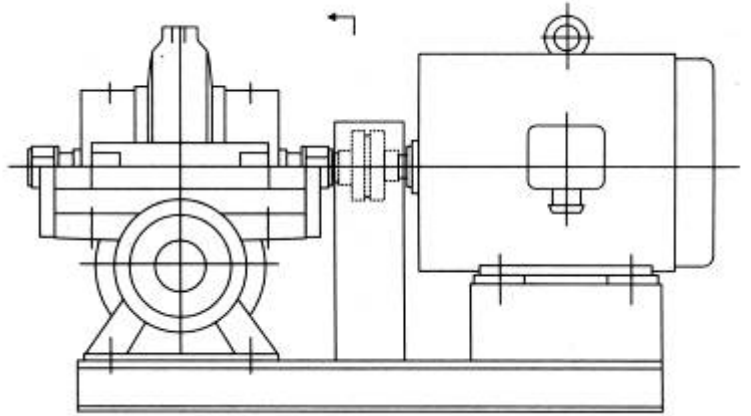
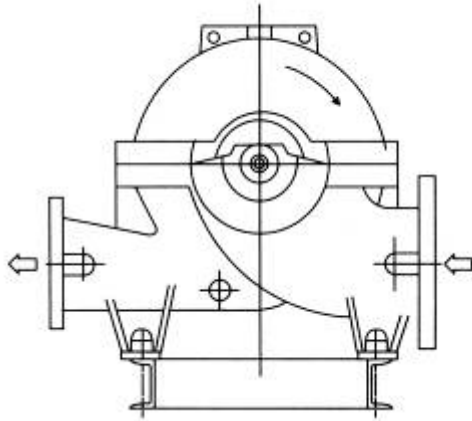
☆ 法兰尺寸



泵型号	进口通径	进口法兰尺寸			出口通径	出口法兰尺寸		
	DN1	D1	D2	n-d	DN2	D3	D4	n-d
80-220	125	210	250	8-17.5	80	160	200	8-17.5
80-280								
80-350								
100-260	150	240	285	8-22	100	180	220	8-17.5
100-320								
100-400								
125-240	200	295	340	12-22	125	210	250	8-17.5
125-300								
125-380								
125-480								
150-280	200	295	340	12-22	150	240	285	8-22
150-350								
150-450								
150-570								
200-340	250	355	405	12-26	200	295	340	12-22
200-410								
200-530						310	360	12-26
200-660								
250-390	300	410	460	12-26	250	355	405	12-26
250-470								
250-610								
300-330								
300-450	400	525	580	16-30	300	410	460	12-26
300-550								
300-710						430	485	16-30
350-380								
350-440	400	525	580	16-30	350	470	520	16-26
350-520								
350-640								
400-550	500	650	715	20-33	400	525	580	16-30
400-600								
500-520								
500-650	600	770	840	20-36	500	650	715	20-33
500-710								
500-800								
500-860								

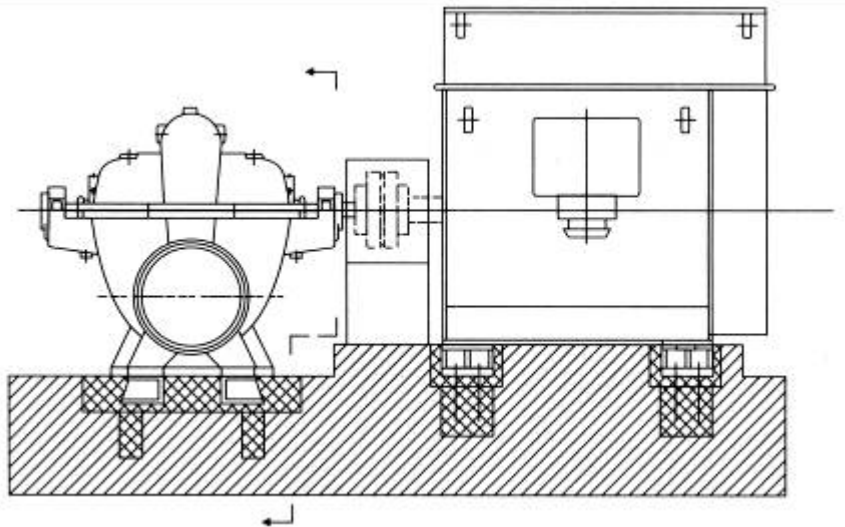
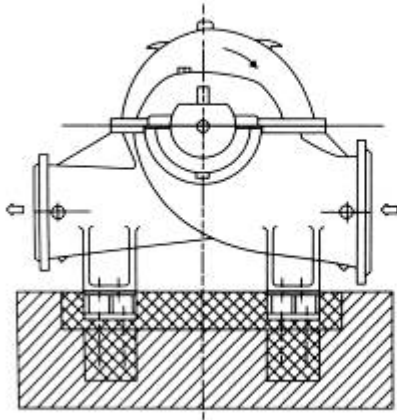
☆ 安装形式

A、80-220 至 350-640 (带共同底座)



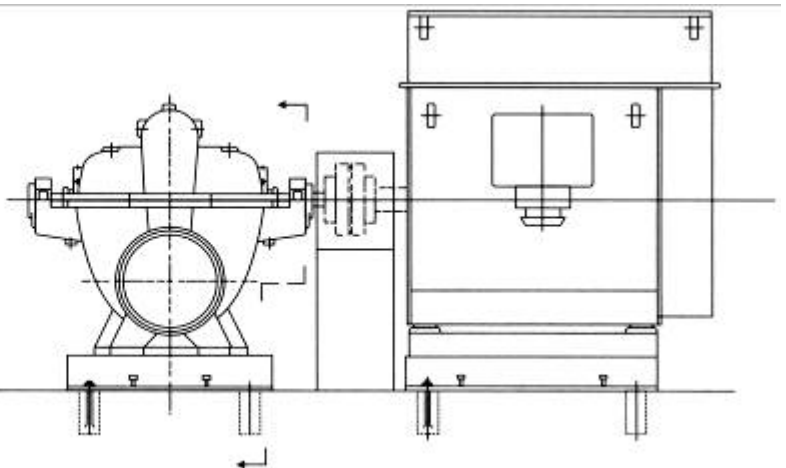
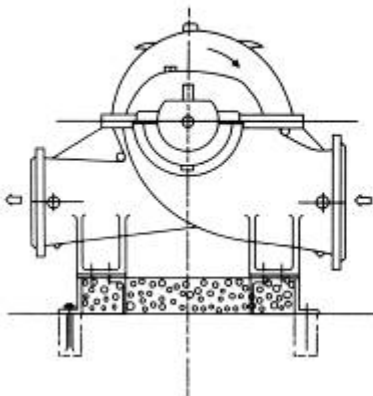
泵和电机都安装在底座上

B、400-550 至 500-860 (无底座)



泵和电机都安装在基础上

400-550 至 500-860 (泵和电机各自带底座)

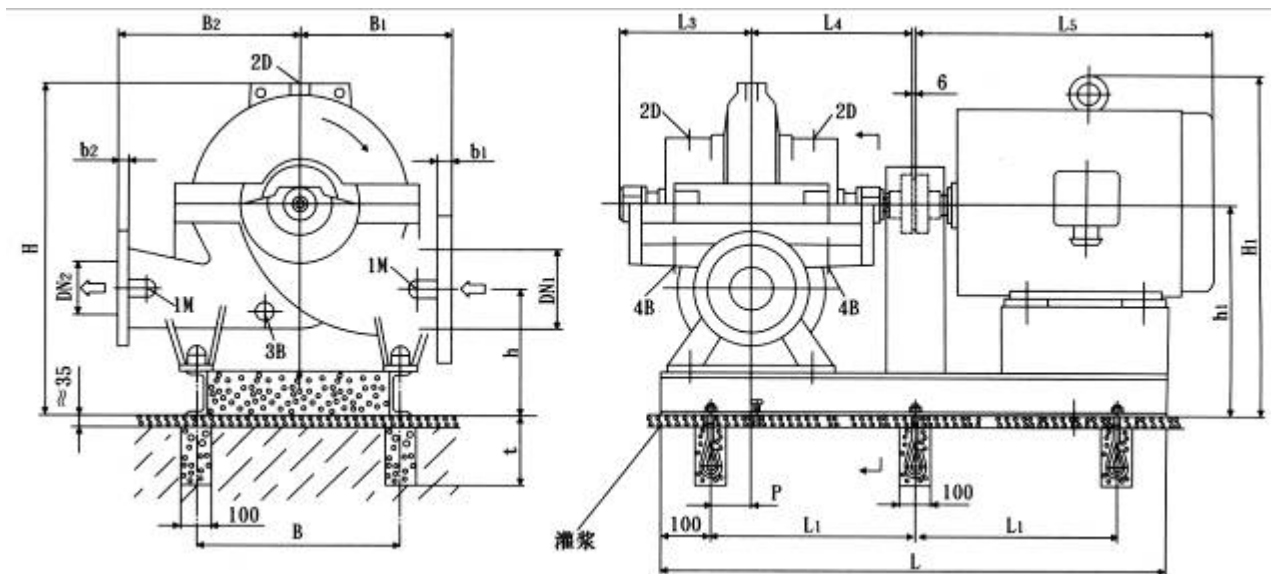


泵和电机安装在各自的底座上

☆ 安装尺寸

80-220 至 80-250

S0W 单级双吸中开蜗壳离心泵



外形尺寸

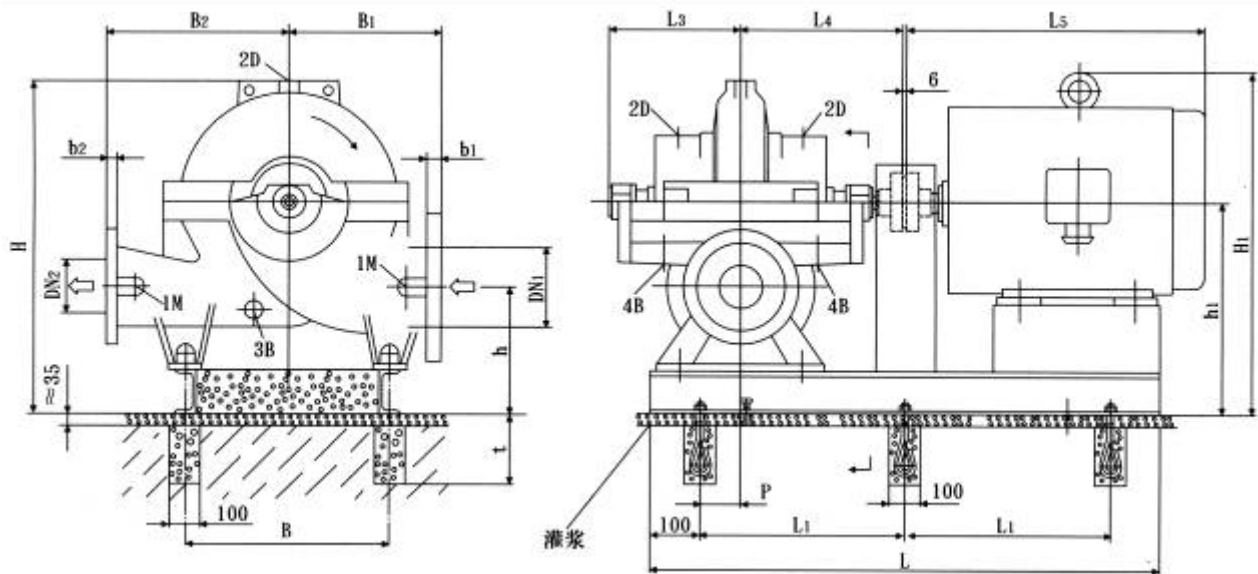
泵型号	法兰尺寸				泵尺寸					重量(kg)		1M	压力表	R1/2					
	DN1	DN2	b1	b2	B1	B2	L4	H<	L3	泵	含水量								
80-220	125	80	26	24	300	300	415	600	300	185	10	2D	排气孔	R1/2					
80-280					330	330									205	20	3B	排水孔	R1/2
80-350					330	330													

电机尺寸

电机级数	泵型号	电机型号	电机功率(kW)	B	h	h1	H1	L	L1	t	P	L5	电机重量(kg)	底座参考重量(kg)				
4极	80-220 80-280 80-350	100L	2.2-3	340	295	435	580	880	340	250	70	380	39	70				
		112M	4				588	890	345			400	45					
		132S	5.5					930	365			475	72					
		132M	7.5				618	970	385			515	84					
			160M				11	660	1050			425	605	130	80			
			160L				15		1100			450	650	145				
			180M				18.5	660	1110			455	670	180				
			180L				22		1150			475	710	200				
2极	80-220 80-280	160L	18.5	340	295	435	660	1100	450	250	70	650	150	70				
		180M	22				685	1110	455			670	182					
		200L	30				710	1190	495			775	255					
			225M				45	356	765			1230	515	815	308	100		
			250M				55	406	320			460	785	1320	560		930	403
			280S				75	457	820			1390	595	85	1000		544	140

100-260 至 100-400 (带共同底座)

S0W 单级双吸中开蜗壳离心泵



外形尺寸

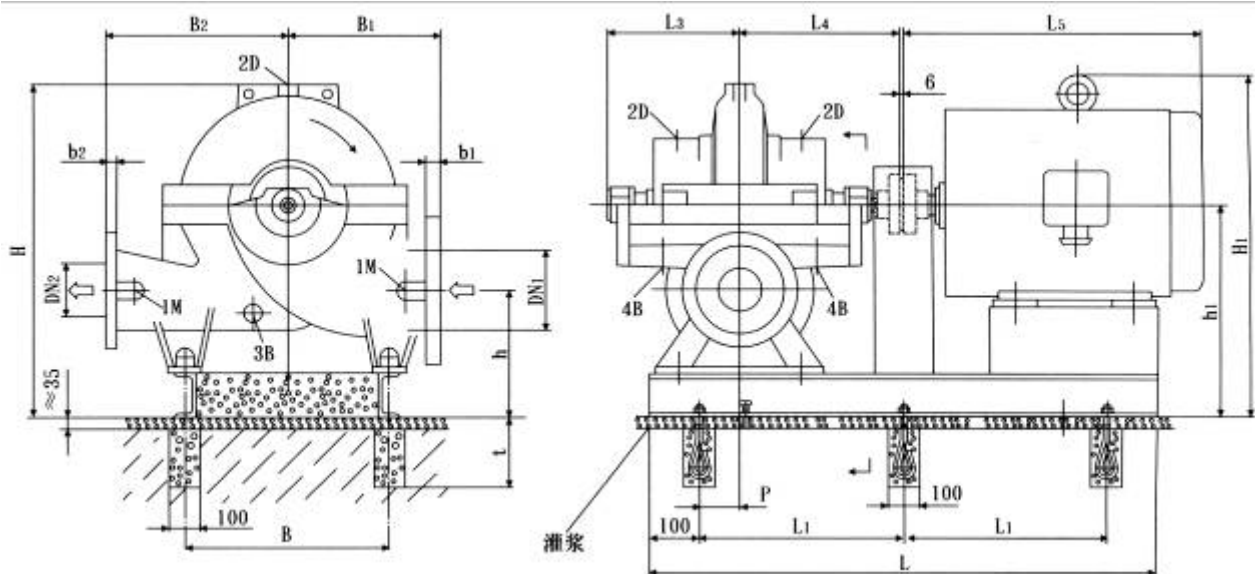
泵型号	法兰尺寸				泵尺寸					重量(kg)		1M	压力表	R1/2
	DN1	DN2	b1	b2	B1	B2	L4	H<	La	泵	含水量			
100-260	150	100	28	24	330	330	415	760	300	210	20	2D	排气孔	R1/2
100-320										225	25			
100-400					245	30				4B	漏液排出孔	R3/4		

电机尺寸

电机级数	泵型号	电机型号	电机功率(kW)	B	h	h1	H1	L	L1	t	P	L5	电机重量(kg)	底座参考重量(kg)	
4极	100-260 100-320 100-400	132S	5.5	400	305	475	750	930	365	250	70	475	72	80	
		132M	7.5					658	970			385	515		84
		160M	11					700	1060			430	605		130
		100	160L					15	725			1100	450	650	145
			180M					18.5	750			1190	495	670	180
			180L					22	780			114	47	710	200
			200L					30	750			1190	495	775	270
			225S					37	780			1220	510	820	284
			225M					45	780			1240	520	845	320
2极	100-260 100-320	200L	37	400	305	475	860	750	1190	495	250	70	775	255	100
		225M	45					780	1210	505			815	308	
		250M	55					825	1320	560			930	403	
		110	280S	75	457	330	500	1050	1390	595	1000	544			
			280M	90					1440	620	1050	620			
			140	315S	110	508	330	500	1050	1480	640	1240	980		
		315M		132	1530					665	1310	1080			
		190		315L	200					1560	680	1310	1220		

125-240至125-480 (带共同底座)

S0W 单级双吸中开蜗壳离心泵



外形尺寸

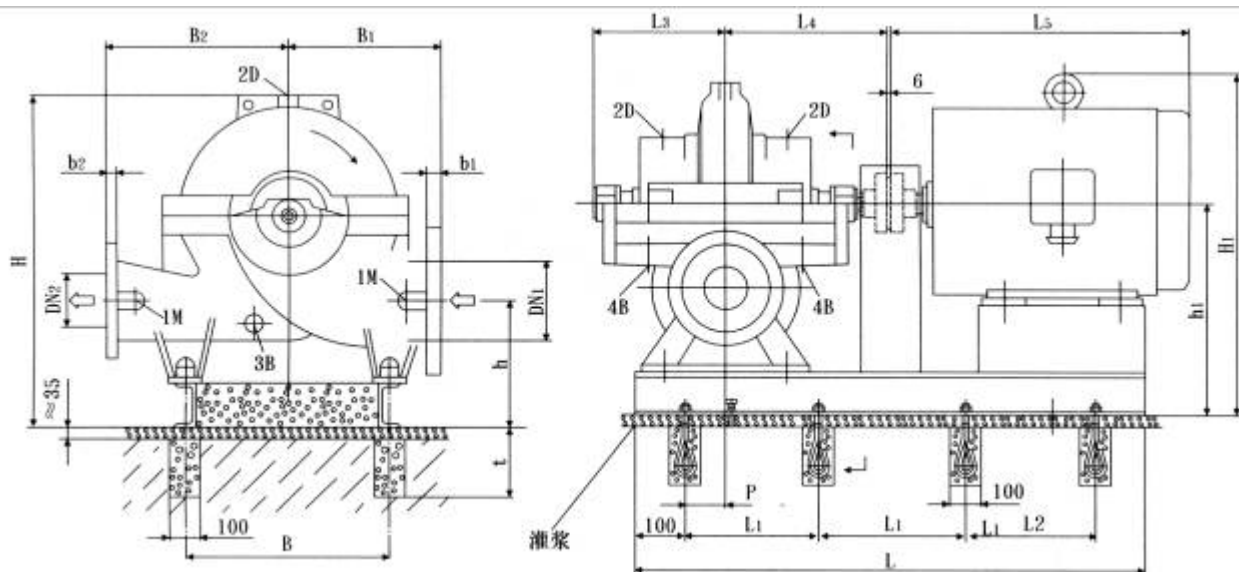
泵型号	法兰尺寸				泵尺寸					重量(kg)		1M	压力表	R1/2
	DN 1	DN2	b1	b2	B1	B2	L4	H<	L3	泵	含水量			
125-240	200	125	30	26	370	370	515	825	366	250	35	2D	排气孔	R1/2
125-300										275	40			
125-380					300	45				3B	排水孔	R 1/2		
125-480					450	450							335	55

电机尺寸

电机级数	泵型号	电机型号	电机功率(kW)	B	h	h 1	H1	L	L 1	t	P	L5	电机重量(kg)	底座参考重量(kg)
4极	125-240 125-300 125-380	132M	7.5	450	320	520	703	1100	450	250	105	515	84	80
		160M	11				745	1190	495			605	130	
		160L	15				1240	520	650			145		
		180M	18.5				770	1280	540			670	180	
		180L	22				795	1320	560			710	200	110
		200L	30				825	1350	575			775	270	
		225S	37				845	1380	590			820	284	190
		225M	45				845	1440	620			845	320	
		250M	55				845	1440	620			930	427	250
		280S	75				457	345	545			905	1520	
4极	125-480 125-300	225S	37	560	320	520	825	1350	575	250	105	820	284	190
		225M	45				845	1380	590			845	320	
		250M	55				845	1440	620			930	427	250
		280S	75				880	1510	655			1000	562	
		280M	90				880	1560	680			1050	667	410
		315S	110				1070	1630	715			1270	1000	
2极	125-300	280S	75	457	345	545	905	1520	660	250	120	1000	544	140
		280M	90				1095	1580	690			1050	620	
		315S	110				1095	1620	710			1240	980	190
		315M	132				1095	1670	735			1310	1080	
		315L	160-220				1095	1700	750			1310	1200	

150-280至150-570 (带共同底座)

S0W 单级双吸中开蜗壳离心泵



外形尺寸

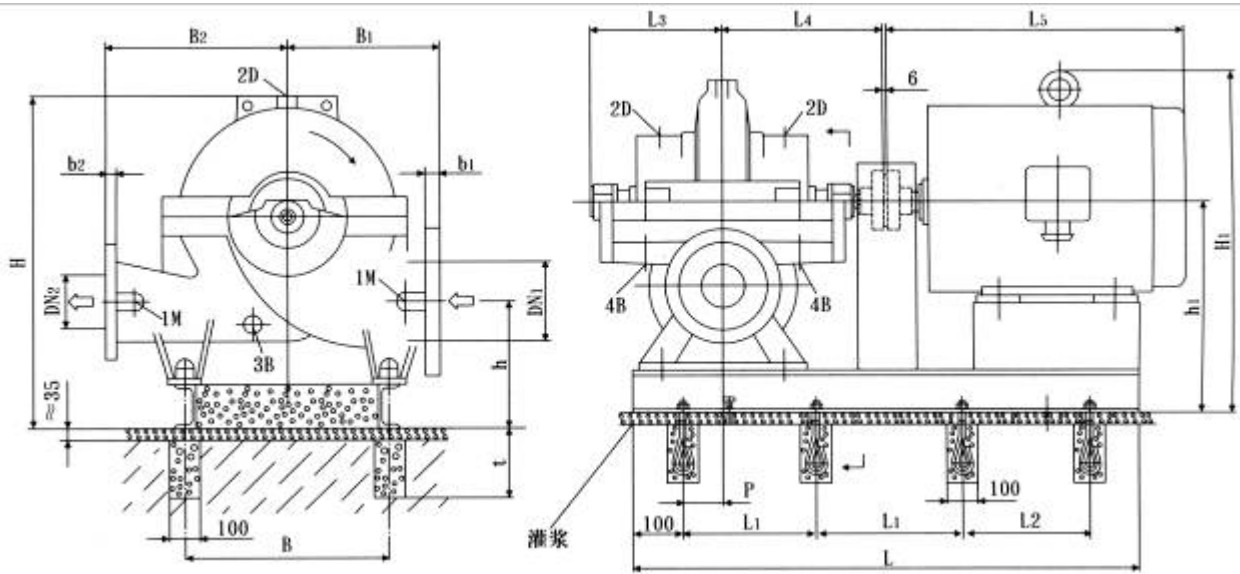
泵型号	法兰尺寸				泵尺寸					重量(kg)		1M	压力表	R 1/2
	DN1	DN2	b1	b2	B1	B2	L4	H<	L3	泵	含水量			
150-280	200	150	30	28	400	400	515	1050	366	347	50	2D	排气孔	R 1/2
150-350					359	60								
150-450					450	4150	590		399	436	75	3B	排水孔	R 1/2
150-570					600	600				646	90			

电机尺寸

电机级数	泵型号	电机型号	电机功率(kW)	B	h	h1	H1	L	L1	L2	t	P	L5	电机重量(kg)	底座参考重量(kg)											
4极		180M	18.5	450	320	520		1240	520				105	670	180	110										
		180L	22					770	1280					540	710		200									
		200L	30					795	1320					560	775		270									
		4极	150-280 150-350 150-450 150-570					225S	37					560	320	520		825	1350	575	-	250	150	820	284	190
								225M	45									845	1380	590				845	320	
								250M	55									845	1440	620				930	427	
								4极										280S	75	560				320	520	
200L	30			795	1450	625	775			270																
225S	37			825	1470	635	820			284																
4极				225M	45	560	320			520		845	1560					680	-							
		250M	55	845	1560							680	930	427												
		280S	75	880	1680							740	1000	562												
		4极		280M	90							700	380	680		1070	1750	775			-	320	150			
				315S	110			1750	775							1270	1000									
				315M	132			1800	800							1340	1100									
				4极				315S	110							700	380	680						1750	775	-
315M	132					1800	800	1340	1100																	
4极		315L	160-200	700	380	680		1830	815	-	320	150	1340	1240	410											
		355(6KV1)	250					1105	2360				720	720		1820	2160	440								

200-340 至 200-660 (带共同底座)

S0W 单级双吸中开蜗壳离心泵



外形尺寸

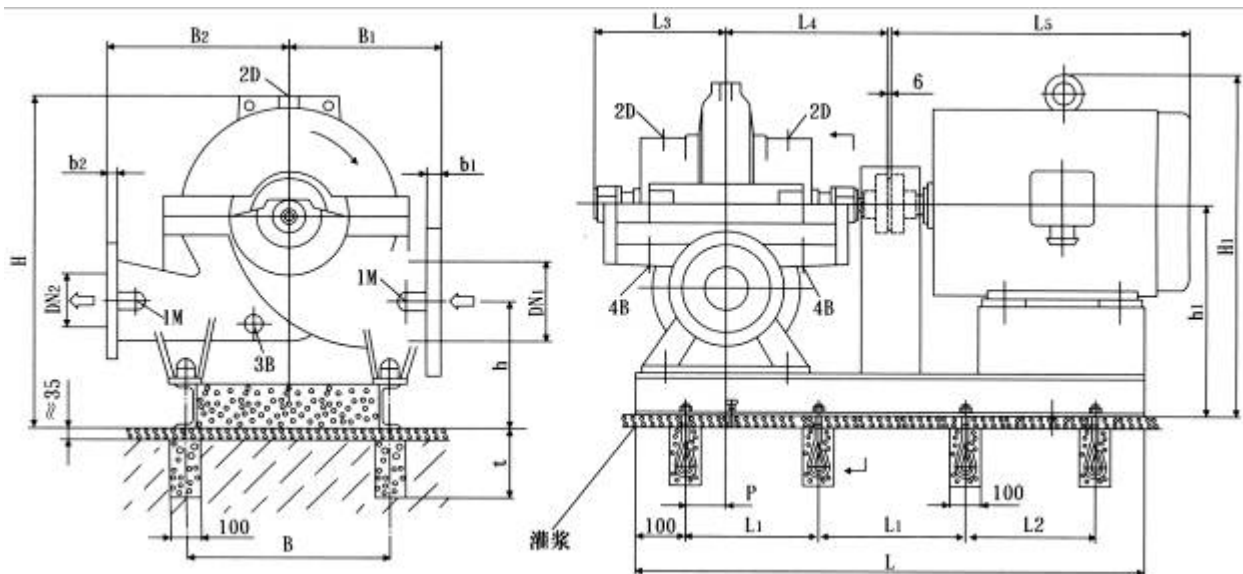
泵型号	法兰尺寸				泵 尺 寸					重量(kg)		1M	压力表	R 1/2	
	DN1	DN2	b1	b2	B 1	B2	L4	H≤	L3	泵	含水量				
200-340	250	200	32	30	450	450	590	1240	399	450	80	2D	排气孔	R 1/2	
200-410					500	500				517	95				
200-530					600	500	840		115	3B	排水孔				R 1/2
200-660					650	550	990		140						

电机尺寸

电机级数	泵型号	电机型号	电机功率(kW)	B	h	h1	H1	L	L1	L2	t	p	L5	电机重量(kg)	底座参考重量(kg)		
4极	200-340	225S	37	560	380	620	925	1470	635	-	250	150	820	284	190		
		225M	45					1500	650				845	320			
		250M	55					945	1560				680	930		427	
		200-410	280S					75	1630				715	1000	562	250	
		200-530	280M					90	980				1680	740	1050		667
		200-660	315S					110	1750				775	1270	1000		410
4极	200-660	315M	132	1170	1800	800	1340	1100									
		315S	110	1810	805	1270	1000	410									
		315M	132	1290	1960	830	1340		1100								
		315L	160	1890	845	1340	1240										
4极	200-660	355(6KV)	250	700	440	740	1165	2450	750	750	320	150	1820	1840	440		
		355(6KV)	280					1205	2570				790	2000		480	
		355	200					1330	1890				845	1340	1240	410	
		355(6KV)	250-315					1205	2450				750	750	320		150
400(6KV)	355-450	710	460	210	1205	2570	790	790	1940	2620	440						

250-390至250-610 (带共同底座)

S0W 单级双吸中开蜗壳离心泵



外形尺寸

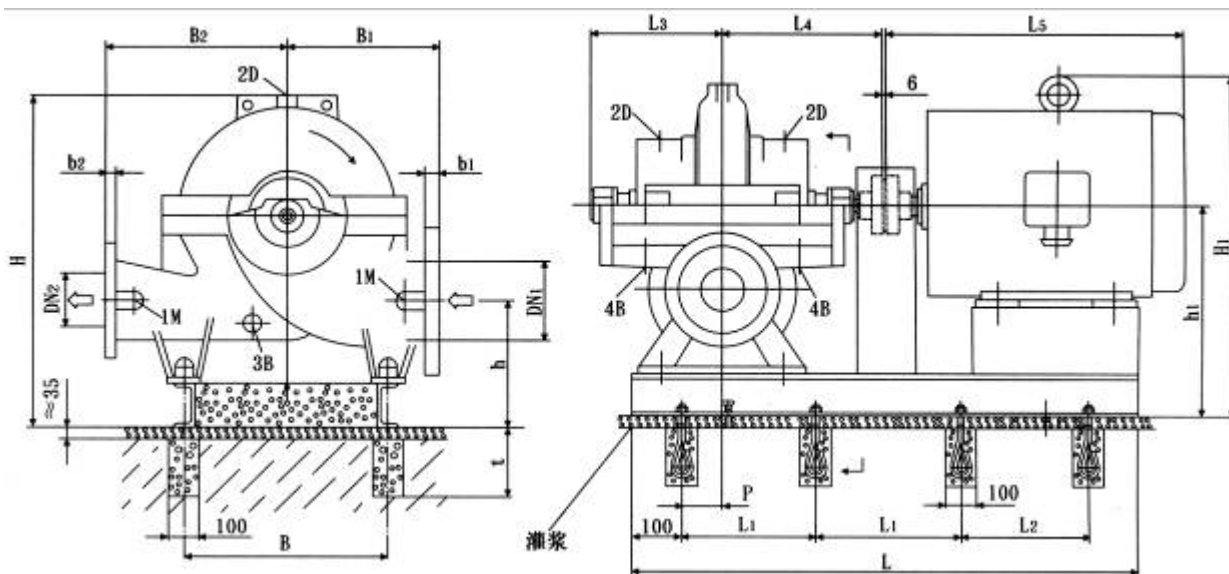
泵型号	法兰尺寸				泵 尺 寸					重量(kg)		1 M	压力表	R 1/2			
	DN1	DN2	b1	b2	B1	B2	L4	H≤	L3	泵	含水量						
250-390	300	250	36	32	500	500	655	1275	464	665	125	2D	排气孔	R1/2			
250-470					550	550	730		515	830	145				3B	排水孔	R 1/2
250-610					650					1215	180						

安装尺寸

电机级数	泵型号	电机型号	电机功率(kW)	B	h	h 1	H1	L	L 1	L2	t	p	L5	电机重量(kg)	底座参考重量(kg)	
4极	250-390	280S	75	700	480	780	1140	1690	745	-	320	150	1000	562	250	
		280M	90					1750	775				1050	667		
		315S	110				1330	1810	805				1270	1000	410	
		315M	132					1860	830				1340	1100		
		315L	160					1890	845				1340	1240		
4极	250-470	315S	110	700	500	800	1350	1950	875	-	320	210	1270	1000	250	
		315M	132					2000	900				1340	1100		
		315L	200				2030	915	1340				1240	410		
		355(6KV)	220-280				1225	2570	790				790		1620	2160
4极	250-610	315L	200	700	480	830	1380	2030	915	-	320	210	1340	1240	410	
		355(6KV)	250-315				1255	2570	790				790	1820		2160
		400(6KV)	400-560				710	510	860				1295	2720	840	840

300-330 主 300-710 (带共同底座)

S0W 单级双吸中开蜗壳离心泵



外形尺寸

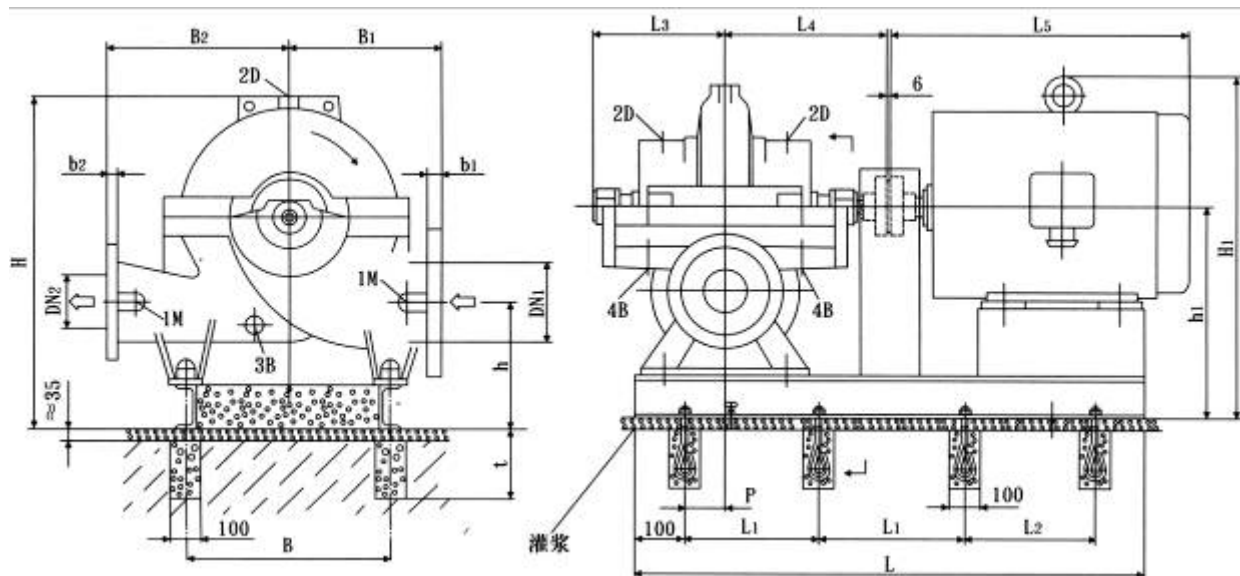
泵型号	法兰尺寸				泵尺寸					重量(kg)		1 M	压力表	R 1/2
	DN I	DN2	b 1	b 2	B1	B2	L4	HK	L3	泵	含水量			
300-330	350	300	40	36	550	500	655	1430	464	630	100	2D	排气孔	R 1/2
300-450	400		44	36	650	550	730		515	905	190	3B	排水孔	R 1/2
300-550					700	650	810		585	1425	225	4B	漏液排出孔	R3/4
300-710					750	1690	275							

电机尺寸

电机级数	泵型号	电机型号	电机功率(kW)	B	h	h1	H1	L	L1	L2	t	P	L5	电机重量(kg)	底座参考重量(kg)	
4极	300-330	225S	37	700	510	810	1540	670	320	150	820	284	190			
		225M	45				1115	1560						680	250	
		250M	55				1135	1620						710		
		280S	75				1170	1690						745		
		280M	90				1750	775								
		315S	110				1360	1810						805		
4极	300-450	315L	160-200	700	520	870	1420	2030	915	790	320	210	1340	1240	410	
		355 (6KV)	250-315				1295	2570	790				1820	2160	440	
4极	300-550	355 (6KV)	250-280	950	560	910	1335	2660	820	820	320	210	1820	2160	440	
		400 (6KV)	355-560				1345	2780	860				860	1940	2620	480
4极	300-710	400 (6KV)	400-560	950	550	950	1385	2780	860	860	320	210	1940	2620	480	
		450 (6KV)	630-900				1435	2900	900				900	2080	3850	520
		500 (6KV)	1120				1490	3200	1000				1000	2550	4420	

350-380 至 350-640 (带公共底座)

S0W 单级双吸中开蜗壳离心泵



外形尺寸

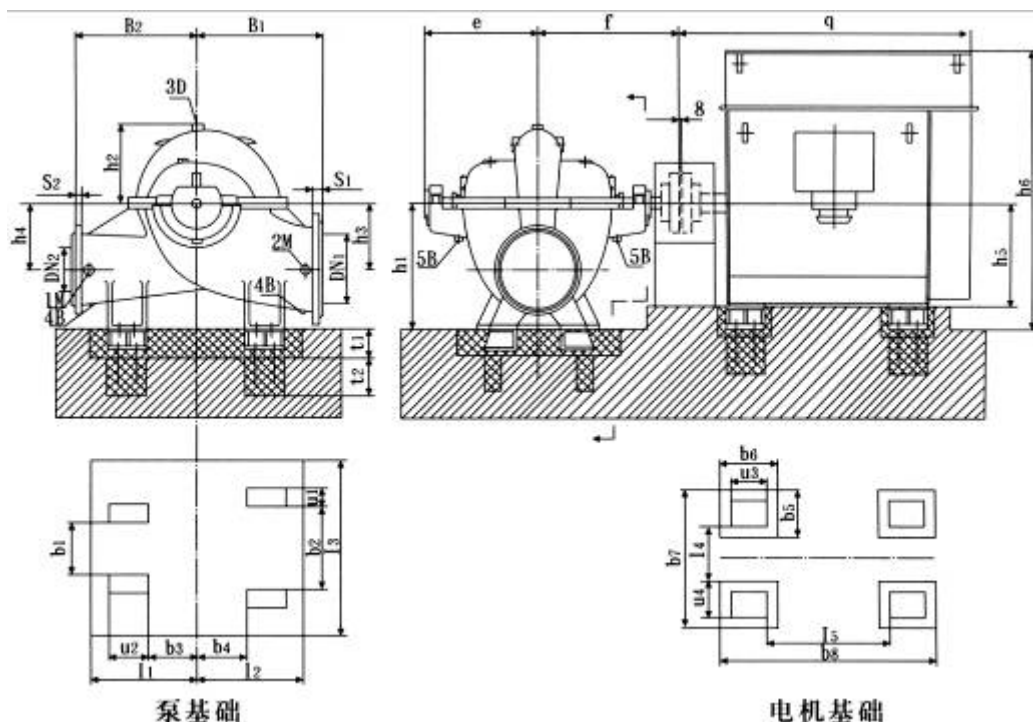
泵型号	法兰尺寸				泵尺寸					重量(kg)		1 M	压力表	R 1/2
	DN 1	DN2	b 1	b2	B 1	Be	L4	HK	L3	泵	含水量			
350-380	400	350	44	40	650	550	730		515	865	160	2D	排气孔	R 1/2
350-440	400		44		750					1285	240			
350-520	400		44		700	650	810	1415	585	1395	290			
350-640	400		44		740	670	910	1550	710	1753	3214			
												3B	放水孔	R 1/2
												4B	漏液排出孔	R3/4

安装尺寸

电机级数	泵型号	电机型号	电机功率(kW)	B	h	h 1	H1	L	L1	L2	t	P	L5	电机重量(kg)	底座参考重量(kg)	
4极	350-380	280M	90	700	520	870	1230	1880	840	320	210		1050	667	250	
		315S	110				1420	1950	875				1270	1000	410	
		315M	132					2000	900				1340	1100		
		315L	200					2030	915				1340	1240		
4极	350-440 350-520 350-640	315L	200	950	550	950	1500	2110	955	320	210		1340	1240	410	
		355(6KV)	250-315				1375	2660	820				820	1820	2160	440
		400(6KV)	355-560				1385	2780	860				860	1940	2620	480
		450(6KV)	630-900				1435	2900	900				900	2080	3300	
		500(6KV)	1000				1540	3365	1055				1055	2550	4070	560

400-550 至 400-600 (无底座)

S0W 单级双吸中开蜗壳离心泵



泵基础

电机基础

外形尺寸

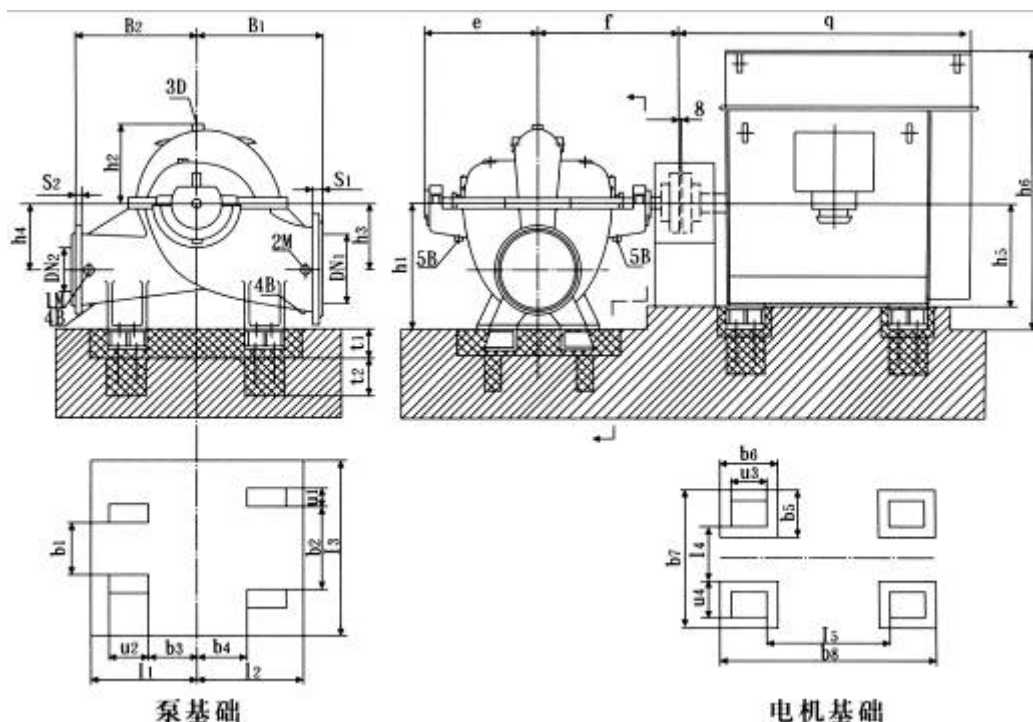
泵型号	法兰尺寸				泵尺寸										底座尺寸				泵重量 (kg)	1 M	压力表	R 1/2
	DN1	DN2	S 1	S 2	B1	B2	e	f	h 1	h2	h3	h4	h5	b 1	b2	C 1	c 2	2M		真空表	R 1/2	
400-550	500	400	42	38	800	750	585	810	900	613	425	545	1100	1180	1260	810	1110	1600	3D	排气孔	R 1	
400-600					800	750	900	1115	900	557	425	500	1100	1180	1260	810	1110	2100	4B	放水孔	R 1	
																			5B	漏液排出孔	R 1	

电机尺寸

电机级数	泵型号	电机型号1)	电机功率(kW)	I4	I5	b5	b6	b7	b8	h5	h6	U1	u2	u3	u4	t1	t2	q	电机重量(kg)		
4极	400-600	400	315	580	435	330	765	1040	1765	400	1435			565	130				1828	2380	
		400	400																	2590	
		450	560																	2128	3500
		450	630																		3700
	400-550	500	710	650	595	350	855	1156	2105	500	1640		130	300	655	150				3880	
		500	800																	4020	
		500	900																	4170	
		500	1000																	4340	
		560	1120																	4850	
	560	1250	830	710	370	890	1370	2290	560	1700			690	170			2775	5100			

500-520至500-860 (无底座)

S0W 单级双吸中开蜗壳离心泵



泵基础

电机基础

外形尺寸

泵型号	法兰尺寸				泵尺寸								底座尺寸				泵重量 (kg)	1 M	压力表	R 1/2	
	DN1	DN2	S1	S2	B1	B2	e	f	h1	h2	h3	h4	h5	b1	b2	C1		C2	2M	真空表	R 1/2
500-520	600	500	48	42	850	550	820	1025	900	560	475	475	1100	1220	1300	850	1150	1528	3D	排气孔	R1
500-650					850	800	900	1115	920	600	495	495	1130	1320	1400	850	1150	2301	4B	放水孔	R1
500-710					1050	850	850	1085	1000	620	550	620	1210	1620	1700	950	1250	2967	5B	漏液孔	R1
500-800					1050	900	900	1125	1050	660	600	600	1260	1720	1800	950	1250	3484			
500-860					1050	950	920	1210	1100	710	650	650	1310	1820	1900	850	1150	4659			

电机尺寸

电机级数	泵型号	电机型号1)	电机功率 (kW)	k1	k2	k3	k4	h6	h7	q	电机重量 (kg)
6极	500-520 500-650 500-710 500-800 500-860	315M	132	370	670	825	905	315	1660	1430	1100
		315L	160								1220
		355 1)	220	1120	1420	850	930	355	1555	1828	2180
		355 1)	250								2290
		400 1)	280	1210	1510	890	970	400	1645	1948	2290
		400 1)	315								2380
		400 1)	355								2490
		400 1)	400								2590
		450 1)	450	1320	1620	990	1070	450	1795	2128	3100
		450 1)	500								3300
		450 1)	560								3500
		450 1)	630								3700
		500 1)	710	1430	1730	1090	1170	500	1850	2558	3880
		500 1)	800								4020
		500 1)	900								4170
		500 1)	1000								4340
		560 1)	1120	1580	1580	1210	1290	560	1910	2775	4850
		560 1)	1250								5200
560 1)	1400	5350									
630 1)	1600	1850	2150	1340	1420	1630	1980	3038	6300		