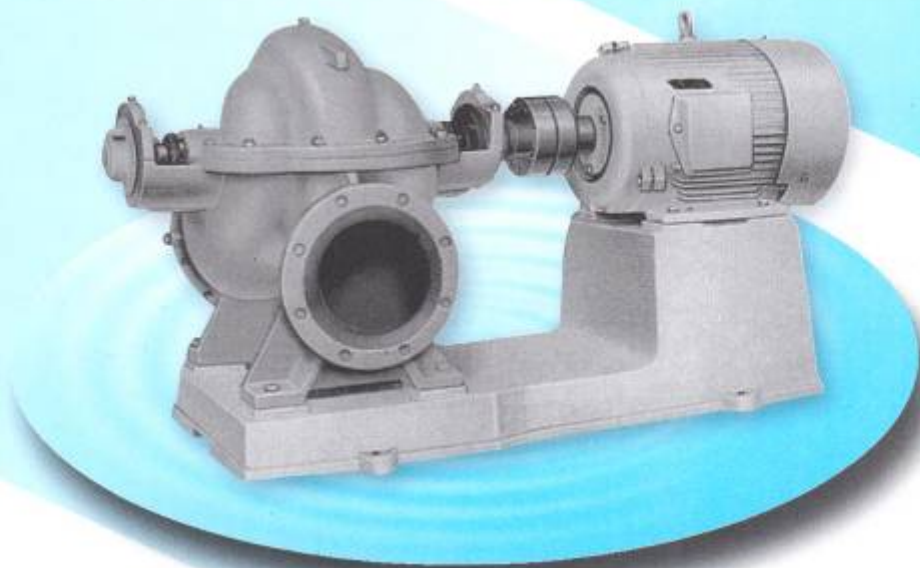


S、Sh 型

单级双吸清水离心泵

DAN JI SHUANG XI QING SHUI LI XIN BEN G

使用说明书



上海协晋泵业有限公司
ShangHai XieJin Pumps CO.,LTD.

SH 型单级双吸清水离心泵

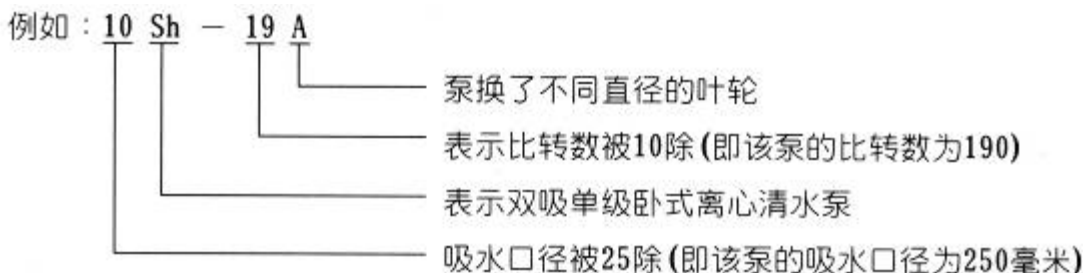
☆ 产品概述

SH 型泵是单级双吸、卧式中开离心泵。供输送清水及物理化学性质类似于水的液体。液体最高温度不得超过 80℃，适合工厂、矿山、城市、电站的给排水，农田排涝灌溉和各种水利工程。

目前生产的 S h 型泵有：

6Sh-6、6Sh-6A、6Sh-9、6Sh-9A、8Sh-6、8Sh-9、8Sh-9A、8Sh-13、8Sh-13A、10Sh-9、10Sh-9A、10Sh-13、10Sh-13A、10Sh-19、10Sh-19A、12Sh-6、12Sh-6A、12Sh-68、12Sh-9、12 Sh-9A、12 Sh-98、12 Sh-13、12 Sh-13A、12Sh-19、12Sh-19A、14Sh-6、14Sh-6A、14Sh-68、14Sh-9、14Sh-9A、14Sh-9B、14Sh-13、14 Sh-13A。

☆ 型号意义



☆ 结构说明

本型泵的吸人口与吐出口均在水泵轴心线下方，水平方向与轴线成垂直位置、泵壳中开，检修时无需拆卸进水，排出管路及电动机(或其他原动机)从联轴器向泵的方向看去，水泵均为逆时针方向旋转。如根据用户特殊订货需要也可改为顺时针旋转。

本型泵的主要另件有：泵体、泵盖、叶轮、轴、双吸密封环、轴套、轴承等。除轴的材料为优质碳素钢外，其余多为铸铁制成。

泵体与泵盖构成叶轮的工作室，在进出水法兰上制有安装真空表和压力表的管螺-，进出水法兰的下部制有放水的管螺。

叶轮经过静平衡校验，用轴套和两侧的轴套螺母固定，其轴向位置可以通过轴套螺母进行调整，叶轮的轴向力利用其叶片的对称布置达到平衡，可能还有一些剩馀轴向力则同轴端的轴承承受。

泵轴由两个单列向心球轴承支承，轴承装在泵体两端的轴承体内，用黄油润滑，双吸密封环用以减少水泵压水室的水漏回吸水室。

水泵通过联轴器由电动机直接传动。

轴封为软填料密封，为了冷却润滑密封腔和防止空气漏入泵内，在填料之间有水封环，水泵工作时小量高压水通过水封管流入填料腔起水封作用。

☆ 装配拆卸

1、装配转子部件：依次将叶轮、轴套、轴套螺母、填料套、填料环、填料压盖，挡水圈、轴承部件装在泵轴上，并套上双吸密封环，然后装上联轴器。

2、将转子部件装在泵体上，调整叶轮的轴向位置到两侧双吸密封环的中间加以固定，将轴承体压盖同固定螺钉紧固。

3、装上填料，放好中开面纸垫，盖上泵盖打紧螺尾柱销后，拧紧泵盖螺母，最后装上填料压盖。但不要将填料压得太紧，填料过紧会使轴套发热，耗费功率较大，也不要压得太松，过松会使液体渗漏大，水泵效率降低。

装配完成后，用手转动泵轴，没有擦碰现象，转动比较轻滑均匀即可，拆卸可按上述装配顺序相反地进行。

☆ 安装说明

1、检查水泵和电动机应无损坏。

2、水泵的安装高度，加上吸入管路的水力损失，及其速度能，不得大于样本规定的允许吸上真空高度值。基础尺寸应符合泵机组的安装尺寸。

3、安装顺序：

①将水泵放在埋有地脚螺栓的混凝土基础上，用调整其间的楔型垫块的方法校正水平，并适当拧紧地脚螺栓，以防走动。

②在基础与泵底脚之后灌注混凝土。

③待混凝土干固后，拧紧地脚螺栓，并重新检查水泵的水平度。

④校正电动机轴与水泵轴的同轴度。使两轴成一直线，在两轴器外圆上的同轴度允差为 0.1 mm，端面间隙沿圆周的不均匀度允差 0.3mm(在联接进水管路及试运行后再分别校核一遍，仍应符合上述要求)。

⑤在检查电动机转向与水泵转向一致后，装上联轴器及联接柱销。

4、进水管路应另设支架支撑，不得籍泵本体支承。

5、水泵与管路之间的结合面，应保证良好的气密性，尤其是进水管路，必须保证严格的不漏气，并且在装置上应无窝存空气的可能。

6、如水泵安装在进水平水位以上时，为了灌泵起动，一般可装底阀。也可采用真空引水的方法。

7、水泵与出水管路之后，一般需装闸阀和止回阀(扬程小于 20 米的不可用)，止回阀装在闸阀后面。

以上所述的安装方法是指不配带公共底座的水泵机组。

安装配带公共底座的泵，用调整底座与混凝土基础之间的楔形垫铁来校正机组的水平。

然后在其间灌注混凝土。其安装原则与要求，和不配带公共底座的机组相同。

☆ 使用说明

1、起动与停止：

①起动前，转动泵的转子，应该轻滑均匀。

②关闭出水闸阀，向泵内注水(如无底阀则用真空泵抽空引水)，要保证泵内充满水，无空气窝存。

③如果泵上装有真空表或压力表，要关闭其与泵相连接的旋塞再起动电动机，待转速正常后再打开；然后逐渐打开出水闸阀，如流量过大，可以适当地关小闸阀进行调节；反之流量过小时，将闸阀开大。

④均匀地拧紧填料压盖上的压紧螺母，使液体成滴状漏出，同时注意填料腔处的温升。

⑤当停止水泵运转时，要先关闭真空表及压力表的旋塞和出水管路上的闸阀，然后关闭电动机的电源，如所处环境的温度较低时，则应将泵体下部的四方螺塞打开，去掉剩水，以免冻裂。

⑥长期停止使用时，应拆开水泵将另件上的水擦干，在加工表面涂上防锈油保管好。

2、运转：

①水泵轴承最高温度不应超过 75℃。

②润滑轴承用的钙基黄油的数量以占轴承体空间的 1 / 3~1 / 2 为宜。

③填料磨损时可适当压紧填料压盖，若磨损过多应加以更换。

④定期检查联轴器部件，注意电机轴承温升。

⑤运转过程中，如发现噪声或其他不正常的声音时，应立即停车，检查其原因，加以消除。

⑥不得任意提高水泵的转速，但可以降低转速使用，如本型泵额定转速为 n ，流量为 Q ，扬程为 H ，轴功率

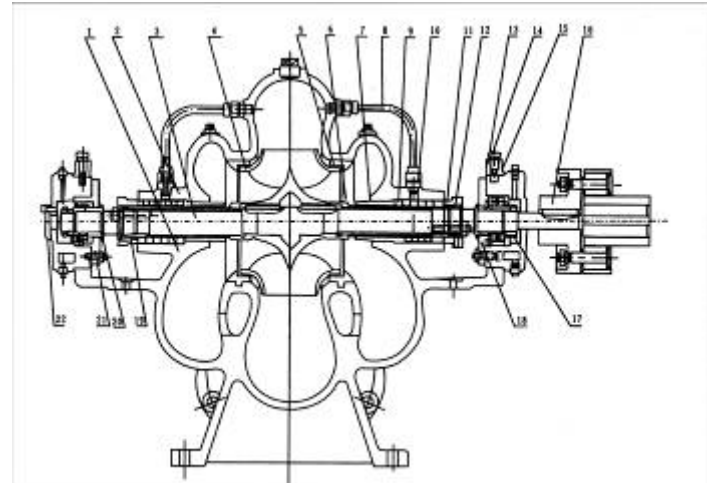
为 N ，降低转速为 n_1 ，降速后流量，扬程，轴功率分别为 Q_1 、 H_1 和 N_1 ，其相互关系，可用下列公式进行换算。

$$Q_1 = \left(\frac{n_1}{n} \right) Q$$

$$H_1 = \left(\frac{n_1}{n} \right)^2 H$$

$$N_1 = \left(\frac{n_1}{n} \right)^3 N$$

☆ 产品结构

| | | | | |
|---|----|------|----|---------|
|  | 1 | 泵体 | 12 | 轴套螺母（右） |
| | 2 | 泵盖 | 13 | 轴承体 |
| | 3 | 泵轴 | 14 | 固定螺栓 |
| | 4 | 叶轮 | 15 | 轴承体压盖 |
| | 5 | 双吸密封 | 16 | 联轴器部件 |
| | 6 | 轴套 | 17 | 圆螺母 |
| | 7 | 填料套 | 18 | 轴承盖 |
| | 8 | 水封管 | 19 | 轴承螺母 |
| | 9 | 填料 | 20 | 轴承挡圈 |
| | 10 | 填料环 | 21 | 轴承盖（乙） |
| | 11 | 填料压盖 | 22 | 端盖 |

☆ 故障排除

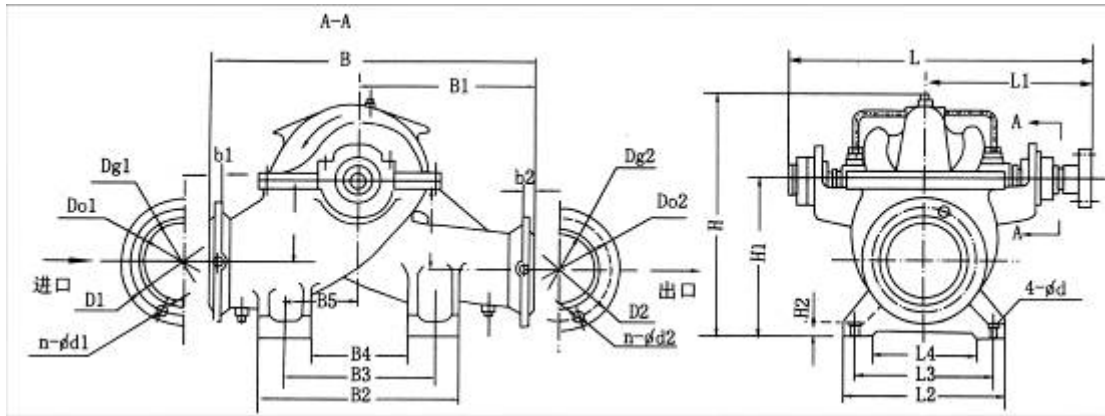
| 故障 | 原因 | 消除方法 |
|------------------------|--|--|
| 一、泵不吸水，压力表及真空表的指针剧烈跳动。 | 1、注入的水不够； 2、管路或仪表漏气。 | 1、再往泵内注水； 2、拧紧堵塞漏气处。 |
| 二、泵不吸水，真空表显示高度真空。 | 1、底阀没打开或已淤塞； 2、吸水管路的阻力太大； 3、吸水高度太高。 | 1、校正或更换底阀； 2、清洗或更换吸水管路； 3、降低吸水高度。 |
| 三、泵不出水，压力表显示有压力。 | 1、出水管路阻力太大； 2、旋转方向不对； 3、叶轮堵塞； 4、转速不够。 | 1、检查或缩短出水管路； 2、纠正电动机的旋转方向； 3、清洗叶轮； 4、提高转速。 |
| 四、流量不足或扬程太低。 | 1、叶轮或进水管路阻塞； 2、双吸密封环磨损过多，或叶轮损坏； 3、转速低于规定值。 | 1、清洗叶轮或管路； 2、更换损坏的零件； 3、调正至额定转速。 |
| 五、泵消耗的功率过大。 | 1、填料压得太紧； 2、叶轮与双吸密封环摩擦； 3、流量过大。 | 1、拧松填料压盖； 2、检查原因，消除机械摩擦； 3、调节出水闸阀，使之在规定的范围内运转。 |
| 六、泵内部声音反常，泵不上水。 | 1、吸水管阻力过大； 2、吸水高度过高； 3、吸水处有空气吸入； 4、所吸送液体温度过高； 5、流量过大而发生汽蚀现象。 | 1、清理吸水管及底阀； 2、降低吸水高度； 3、检查底阀；降低吸水高度，堵塞漏气处； 4、降低液体温度； 5、调节出水闸阀，使之在规定的性能范围内运转。 |
| 七、泵不正常振动。 | 1、泵发生汽蚀； 2、叶轮不平衡； 3、泵轴与电动机轴不同心； 4、底脚螺钉松动。 | 1、调节出水闸阀，使之在规定的性能范围内运转； 2、叶轮校正静平衡； 3、校正泵轴与电动机轴的同轴度； 4、拧紧底脚螺钉。 |
| 八、轴承过热。 | 1、轴承内没有油； 2、泵轴与电机轴不在同一中心线上。 | 1、检查并清洗轴承体，加润滑油； 2、校正两轴的同轴度使在同一中心线上。 |

☆ 性能参数表

| 泵型号 | 流量 Q (米 ³ /时) | 扬程 H (米) | 转速 n (转/分) | 功率N (千瓦) | | 效率 η (%) | 允许吸上 真空高度 (米) | 重量 (公斤) |
|----------|--------------------------------|----------------|------------------|----------|-----------------|----------------|---------------------|------------|
| | | | | 轴功率 | 配用电机 | | | |
| 6Sh-6 | 126 | 84 | 2900 | 40 | Y250M-2 55 | 72 | 5.0 | 150 |
| | 162 | 78 | | 46.5 | | 74 | | |
| | 198 | 70 | | 52.4 | | 72 | | |
| 6Sh-6A | 111.6 | 67 | 2900 | 30 | Y225M-2 45 | 68 | 5.0 | 150 |
| | 144 | 62 | | 33.8 | | 72 | | |
| | 180 | 55 | | 38.54 | | 70 | | |
| 6Sh-9 | 130 | 52 | 2900 | 25.3 | Y200L2-2 37 | 73.9 | 5.0 | 145 |
| | 170 | 47.6 | | 27.6 | | 79.8 | | |
| | 220 | 35 | | 31.3 | | 67 | | |
| 6Sh-9A | 102 | 43.8 | 2900 | 18.5 | Y200L1-2 30 | 70 | 4.5 | 145 |
| | 144 | 40 | | 20.9 | | 75 | | |
| | 180 | 35 | | 24.5 | | 72 | | |
| 8Sh-6 | 180 | 100 | 2900 | 81.8 | Y315S-2 110 | 60 | 5.0 | 309 |
| | 234 | 93.5 | | 86.3 | | 69 | | |
| | 288 | 82.5 | | 91.1 | | 71 | | |
| 8Sh-9 | 213 | 69 | 2900 | 55 | Y280S-2 75 | 74 | 5.3 | 265 |
| | 288 | 62.5 | | 61.1 | | 79.5 | 4.5 | |
| | 351 | 50 | | 67.8 | | 70.5 | 3 | |
| 8Sh-9A | 180 | 54.5 | 2900 | 41 | Y250M-2 55 | 65 | 5.5 | 265 |
| | 270 | 46 | | 48.3 | | 70 | 5 | |
| | 324 | 37.5 | | 51 | | 65 | 3.8 | |
| 8Sh-13 | 216 | 48 | 2900 | 24.9 | Y225M-2 45 | 81 | 5 | 219 |
| | 288 | 41.3 | | 38.1 | | 85 | 3.6 | |
| | 346 | 35 | | 40.2 | | 81 | 1.8 | |
| 8Sh-13A | 198 | 43 | 2900 | 30.5 | Y200L2-2 37 | 76 | 5.2 | 219 |
| | 270 | 36 | | 33.1 | | 80 | 4.3 | |
| | 310 | 31 | | 34.4 | | 76 | 3.0 | |
| 10Sh-9 | 360 | 42.5 | 1450 | 55.5 | Y280S-4 75 | 75 | 6.0 | 428 |
| | 486 | 38.5 | | 61.5 | | 83 | | |
| | 612 | 32.5 | | 67.7 | | 80 | | |
| 10Sh-9A | 324 | 35.5 | 1450 | 40.2 | Y250M-4 55 | 78 | 6.0 | 428 |
| | 378 | 30.5 | | 45.7 | | 85 | | |
| | 466 | 25 | | 47.8 | | 28 | | |
| 10Sh-13 | 360 | 27 | 1450 | 33.1 | Y225M-4 45 | 80 | 6.0 | 420 |
| | 486 | 23.5 | | 36.2 | | 86 | | |
| | 576 | 19 | | 36.4 | | 82 | | |
| 10Sh-13A | 342 | 22.2 | 1450 | 25.8 | Y225S-4 37 | 80 | 6.0 | 420 |
| | 414 | 20.3 | | 27.6 | | 85 | | |
| | 482 | 17.4 | | 28.6 | | 80 | | |
| 10Sh-19 | 360 | 17.5 | 1450 | 21.4 | Y200L1-4 30 | 80 | 6.0 | 405 |
| | 486 | 14 | | 21.8 | | 85 | | |
| | 576 | 11 | | 22.1 | | 78 | | |
| 10Sh-19A | 320 | 13.7 | 1450 | 15.4 | Y180M-4 18.5 | 78 | 6.0 | 405 |
| | 432 | 11 | | 15.8 | | 82 | | |
| | 503 | 8.6 | | 15.8 | | 75 | | |
| 12Sh-6 | 590 | 98 | 1450 | 213 | 300 | 74 | 5.4 | 847 |
| | 792 | 90 | | 250 | | 77.5 | 4.5 | |
| | 936 | 82 | | 279 | | 75 | 3.5 | |
| 12Sh-6A | 576 | 86 | 1450 | 190 | 260 | 71 | 5.5 | 845 |
| | 756 | 78 | | 217 | | 74 | 4.7 | |
| | 918 | 70 | | 246 | | 71 | 3.6 | |

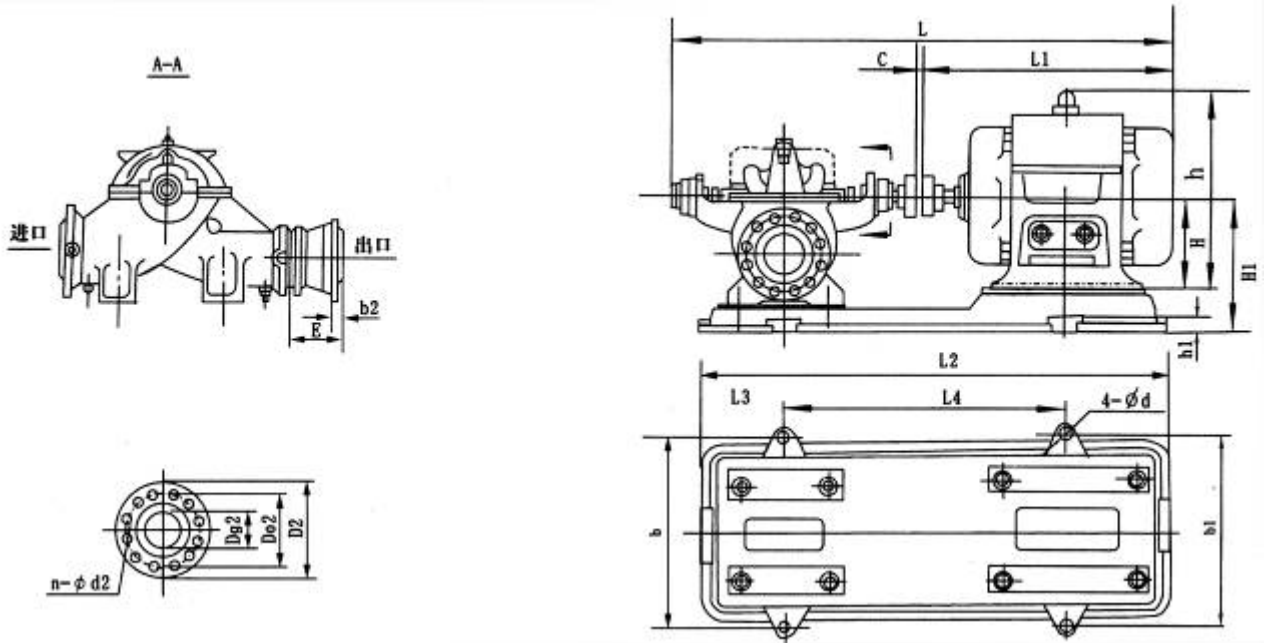
| 泵型号 | 流量 Q (米 ³ /时) | 扬程 H (米) | 转速 n (转/分) | 功率N(千瓦) | | 效率 η (%) | 允许吸上 真空高度 (米) | 重量 (公斤) |
|----------|--------------------------------|----------------|------------------|---------|-----------------|----------------|---------------------|------------|
| | | | | 轴功率 | 配用电机 | | | |
| 12Sh-6B | 540 | 72 | 1450 | 151 | 225 | 70 | 5.6 | 845 |
| | 720 | 67 | | 189 | | 73 | 4.9 | |
| | 900 | 56 | | 200 | | 70 | 3.9 | |
| 12Sh-9 | 576 | 65 | 1450 | 127.5 | Y315M1-4 185 | 80 | 4.5 | 809 |
| | 792 | 58 | | 159 | | 83.5 | | |
| | 972 | 50 | | 167.5 | | 79 | | |
| 12Sh-9A | 530 | 55 | 1450 | 99.2 | Y315S-4 160 | 80 | 4.5 | 809 |
| | 730 | 49 | | 115.6 | | 83 | | |
| | 893 | 42 | | 131 | Y315M2-4 160 | 78 | | |
| 12Sh-9B | 504 | 47.2 | 1450 | 82.5 | Y315M1-4 132 | 79 | 4.5 | 809 |
| | 684 | 43 | | 97.7 | | 82 | | |
| | 835 | 37 | | 108 | | 78 | | |
| 12Sh-13 | 612 | 38 | 1450 | 76.2 | Y280M-4 90 | 83 | 4.5 | 709 |
| | 792 | 32.2 | | 80.3 | | 86.5 | | |
| | 900 | 28 | | 86 | | 80 | | |
| 12Sh-13A | 551 | 31 | 1450 | 58.1 | Y280S-4 75 | 80 | 4.5 | 709 |
| | 720 | 26 | | 60.7 | | 84 | | |
| | 810 | 24 | | 68 | | 78 | | |
| 12Sh-19 | 612 | 23 | 1450 | 47.9 | Y250M-4 55 | 80 | 4.5 | 660 |
| | 792 | 19.4 | | 51 | | 82 | | |
| | 935 | 14 | | 47.6 | | 75 | | |
| 12Sh-19A | 504 | 20 | 1450 | 33.5 | Y225M-4 45 | 82 | 4.5 | 660 |
| | 720 | 16 | | 36.9 | | 85 | | |
| | 900 | 11.5 | | 35.3 | | 80 | | |
| 14Sh-6 | 850 | 140 | 1470 | 462 | 680 | 70 | 3.5 | 1580 |
| | 1250 | 125 | | 545 | | 78 | | |
| | 1498 | 107 | | 590 | | 74 | | |
| 14Sh-6A | 803 | 125 | 1470 | 391 | 570 | 70 | 3.5 | 1580 |
| | 1181 | 112 | | 462 | | 78 | | |
| | 1411 | 96 | | 506 | | 73 | | |
| 14Sh-6B | 745 | 108 | 1470 | 313 | 500 | 70 | 3.5 | 1580 |
| | 1098 | 96 | | 373 | | 77 | | |
| | 1314 | 82 | | 402 | | 73 | | |
| 14Sh-9 | 972 | 80 | 1450 | 271 | 360 | 78 | 3.5 | 1200 |
| | 1260 | 75 | | 314 | | 82 | | |
| | 1440 | 65 | | 319 | | 80 | | |
| 14Sh-9A | 900 | 70 | 1450 | 226 | 300 | 76 | 3.5 | 1200 |
| | 1170 | 65 | | 256 | | 81 | | |
| | 1332 | 56 | | 257 | | 79 | | |
| 14Sh-9B | 828 | 59 | 1450 | 178 | 260 | 75 | 3.5 | 1200 |
| | 1080 | 55 | | 202 | | 80 | | |
| | 1224 | 47.5 | | 206 | | 77 | | |
| 14Sh-13 | 972 | 50 | 1470 | 164 | 220 | 81 | 3.5 | 1105 |
| | 1260 | 43.8 | | 177 | | 85 | | |
| | 1476 | 37 | | 189 | | 79 | | |
| 14Sh-13A | 864 | 41 | 1470 | 121 | 155 | 80 | 3.5 | 1105 |
| | 1116 | 36 | | 130 | | 84 | | |
| | 1332 | 30 | | 136 | | 80 | | |

☆ 外形尺寸



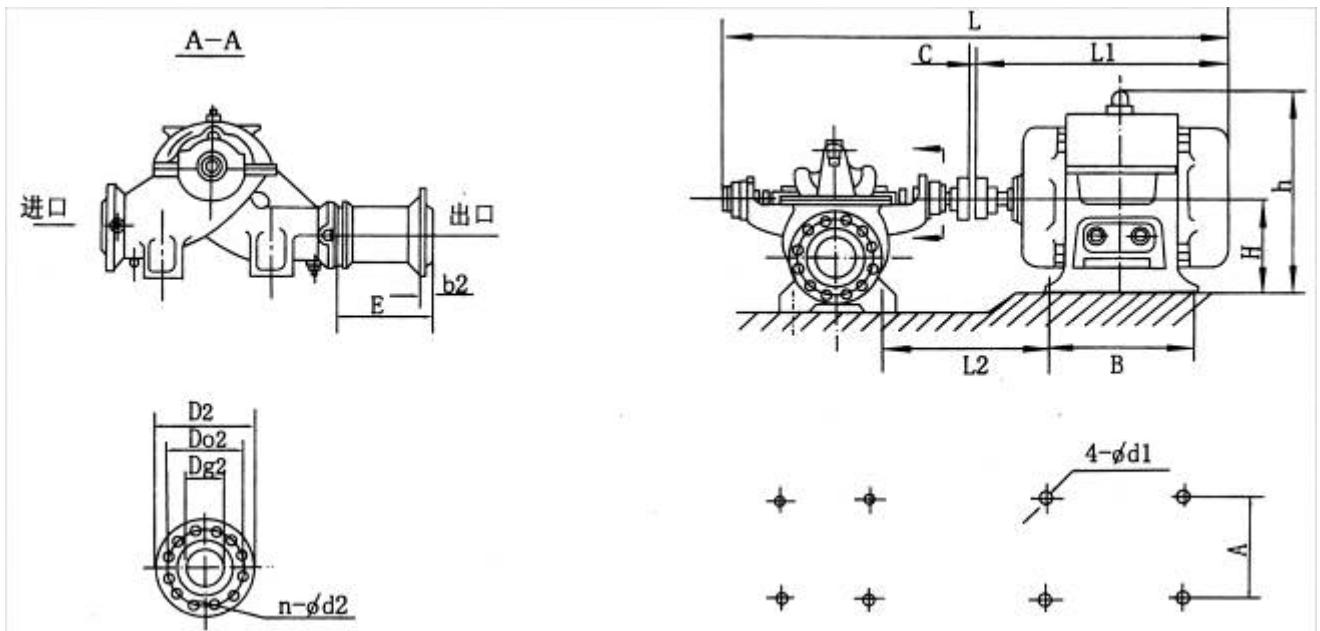
| 泵型号 | 泵外形尺寸 | | | | | | | | | | | | | | | 进水法兰尺寸 | | | | | 出水法兰尺寸 | | | | | | |
|---------------------|-------|-----|-----|-----|-----|------|-----|-----|-----|-----|-----|-----|-----|----|-----|--------|------|-----|-----|-----|--------|--------|-----|-----|-----|----|--------|
| | L | L1 | L2 | L3 | L4 | B | B1 | B2 | B3 | B4 | B5 | H | H1 | H2 | H3 | H4 | 4-φd | Dg1 | Do1 | D1 | b1 | n-φd1 | Dg2 | Do2 | D2 | b2 | n-φd2 |
| 6Sh-6A 6Sh-6 | 708 | 399 | 250 | 200 | 135 | 530 | 250 | 270 | 220 | | 110 | 487 | 280 | 25 | 130 | 165 | 18 | 150 | 240 | 280 | 24 | 8-φ23 | 100 | 180 | 215 | 22 | 8-φ18 |
| 6Sh-9A 6Sh-9 | 708 | 399 | 250 | 200 | 135 | 450 | 200 | 270 | 220 | | 110 | 456 | 280 | 25 | 130 | 140 | 18 | 150 | 225 | 260 | 20 | 8-φ23 | 100 | 170 | 205 | 18 | 8-φ18 |
| 8Sh-6 | 842 | 462 | 350 | 300 | 245 | 750 | 350 | 350 | 300 | | 150 | 604 | 370 | 30 | 185 | 200 | 23 | 200 | 295 | 335 | 26 | 8-φ23 | 125 | 210 | 245 | 24 | 8-φ18 |
| 8Sh-9A 8Sh-9 | 832 | 460 | 350 | 300 | 245 | 620 | 270 | 350 | 300 | | 150 | 568 | 350 | 30 | 175 | 172 | 23 | 20 | 295 | 335 | 26 | 8-φ23 | 125 | 210 | 245 | 24 | 8-φ18 |
| 8Sh-13A 8Sh-13 | 775 | 426 | 350 | 300 | 230 | 550 | 250 | 350 | 300 | | 150 | 549 | 350 | 30 | 160 | 165 | 23 | 200 | 280 | 315 | 22 | 8-φ18 | 125 | 200 | 235 | 20 | 8-φ18 |
| 10Sh-9A 10Sh-9 | 989 | 553 | 420 | 360 | 300 | 890 | 440 | 630 | 480 | 330 | 240 | 754 | 440 | 35 | 200 | 260 | 25 | 250 | 335 | 370 | 24 | 12-φ18 | 200 | 280 | 215 | 22 | 8-φ18 |
| 10Sh-13A 10Sh-13 | 918 | 531 | 440 | 380 | 300 | 850 | 400 | 630 | 480 | 330 | 240 | 728 | 440 | 35 | 230 | 230 | 25 | 250 | 335 | 370 | 24 | 12-φ18 | 200 | 280 | 215 | 22 | 8-φ18 |
| 10Sh-19A 10Sh-19 | 964 | 500 | 400 | 350 | 280 | 750 | 350 | 40 | 35 | | 175 | 671 | 400 | 35 | 200 | 240 | 25 | 250 | 335 | 375 | 24 | 12-φ18 | 200 | 280 | 215 | 22 | 8-φ18 |
| 12Sh-9A 12Sh-9 | 1143 | 563 | 410 | 320 | 210 | 1020 | 500 | 670 | 520 | 370 | 260 | 890 | 520 | 40 | 265 | 304 | 25 | 300 | 400 | 440 | 28 | 12-φ23 | 200 | 295 | 235 | 26 | 8-φ18 |
| 12Sh-13A 12Sh-13 | 1209 | 662 | 640 | 520 | 330 | 1040 | 500 | 800 | 600 | 300 | 300 | 854 | 520 | 40 | 275 | 325 | 25 | 300 | 400 | 430 | 24 | 12-φ23 | 250 | 335 | 370 | 24 | 12-φ18 |
| 12Sh-19A 12Sh-19 | 1028 | 962 | 640 | 520 | 400 | 1000 | 500 | 800 | 600 | 300 | 300 | 830 | 520 | 40 | 250 | 260 | 25 | 300 | 400 | 435 | 24 | 12-φ23 | 250 | 335 | 370 | 24 | 12-φ18 |

☆ 安装尺寸 (带底座)



| 泵型号 | 电动机 | | | 电机尺寸 | | | 安装尺寸 | | | | | | | 吐出法兰尺寸 | | | | | | |
|-----------|------------|---------|--------|------|-----|-----|--------|-----|--------|-----|-----|---------|-----|--------|--------|-----|-----|-----|----|--------|
| | 型号 | 功率 (KW) | 电压 (V) | L1 | h | H | L2 | L3 | L4 | b | B1 | H14-φd1 | E | H1 | L | Dg2 | D2 | D02 | D3 | n-φd2 |
| 6Sh-6 | 4 Y250M-2 | 55 | 380 | 946 | 575 | 250 | 1300 | 163 | 900 | 375 | 600 | 404-φ25 | 300 | 400 | 1652 | 150 | 280 | 240 | 24 | 8-φ23 |
| 6Sh-6A | 4 Y225M-2 | 45 | 380 | 830 | 530 | 225 | 1221 | 163 | 810 | 375 | 530 | 404-φ25 | 300 | 400 | 1537 | 150 | 280 | 240 | 24 | 8-φ23 |
| 6Sh-9 | 4 Y200L2-2 | 30 | 380 | 790 | 475 | 200 | 1189 | 163 | 824 | 370 | 506 | 404-φ25 | 300 | 400 | 1497 | 150 | 280 | 240 | 24 | 8-φ23 |
| 6Sh-9A | 4 Y200L1-2 | 30 | 380 | 790 | 475 | 200 | 1189 | 163 | 824 | 370 | 506 | 404-φ25 | 300 | 400 | 1497 | 150 | 280 | 240 | 24 | 8-φ23 |
| 8Sh-9 | 4 Y280S-2 | 75 | 380 | 1015 | 640 | 280 | 1506.5 | 210 | 1013 | 439 | 656 | 454-φ25 | 375 | 570 | 1836 | 200 | 335 | 295 | 26 | 8-φ23 |
| 8Sh-9A | 4 Y250M-2 | 55 | 380 | 946 | 575 | 250 | 1478.5 | 210 | 872.5 | 445 | 598 | 404-φ25 | 375 | 470 | 1766.5 | 200 | 335 | 295 | 26 | 8-φ23 |
| 8Sh-13 | 4 Y225M-2 | 45 | 380 | 830 | 530 | 225 | 1312 | 210 | 879.5 | 437 | 544 | 454-φ25 | 375 | 470 | 1594 | 200 | 335 | 295 | 26 | 8-φ23 |
| 8Sh-13A | 4 Y200L1-2 | 37 | 380 | 1000 | 475 | 200 | 1279.5 | 216 | 823.5 | 451 | 522 | 404-φ25 | 375 | 470 | 1554 | 200 | 335 | 295 | 26 | 8-φ23 |
| 10Sh-9 | 4 Y280S-4 | 75 | 380 | 790 | 640 | 280 | 1663 | 259 | 1049 | 720 | 720 | 504-φ25 | 300 | 470 | 1993 | 250 | 390 | 350 | 28 | 8-φ23 |
| 10Sh-9h | 4 Y250M-4 | 55 | 380 | 930 | 575 | 250 | 1592 | 259 | 1010 | 720 | 644 | 504-φ25 | 300 | 570 | 1923 | 250 | 390 | 350 | 28 | 8-φ23 |
| 10Sh-13 | 4 Y225M-4 | 45 | 380 | 845 | 530 | 225 | 1510 | 267 | 979.5 | 765 | 612 | 454-φ23 | 300 | 560 | 1813 | 250 | 390 | 350 | 28 | 12-φ23 |
| 10Sh-13A | 4 Y225S-4 | 37 | 380 | 820 | 530 | 225 | 1510 | 267 | 979.5 | 765 | 612 | 454-φ23 | 300 | 560 | 1788 | 250 | 390 | 350 | 28 | 12-φ23 |
| 10Sh-19 | 4 Y200L-4 | 30 | 380 | 790 | 475 | 200 | 1390 | 240 | 950 | 533 | 533 | 404-φ25 | 300 | 530 | 1697 | 250 | 390 | 350 | 28 | 8-φ23 |
| 10Sh-19A | 4 Y180M-4 | 18.5 | 380 | 685 | 430 | 180 | 1319 | 240 | 854 | 500 | 500 | 404-φ25 | 300 | 530 | 1592 | 250 | 390 | 350 | 28 | 8-φ23 |
| 12Sh-13 | 4 Y280M-4 | 90 | 380 | 1050 | 640 | 280 | 1949 | 380 | 1200 | 960 | 752 | 504-φ23 | 300 | 670 | 2263 | 300 | 440 | 400 | 28 | 12-φ23 |
| 12Sh--13A | 4 Y280S-4 | 75 | 380 | 1000 | 640 | 280 | 1949 | 380 | 1200 | 960 | 752 | 504-φ23 | 300 | 670 | 2213 | 300 | 440 | 400 | 28 | 12-φ23 |
| 12Sh--19 | 4 Y250M-4 | 55 | 380 | 930 | 570 | 250 | 1724.5 | 359 | 1058.5 | 930 | 645 | 404-φ25 | 300 | 650 | 1962 | 300 | 440 | 400 | 28 | 8-φ23 |
| 12Sh--19A | 4 Y225M-4 | 45 | 380 | 845 | 530 | 225 | 1653 | 365 | 1013 | 930 | 601 | 404-φ25 | 300 | 650 | 1877 | 300 | 440 | 400 | 28 | 8-φ23 |

☆ 安装尺寸 (不带底座)



| 泵型号 | C | 电动机 | | | 电机尺寸 | | | | | | E | L | L2 | 吐出锤管法兰尺寸 | | | | |
|----------|---|----------|---------|--------|------|-----|-----|-----|-----|-------|-----|--------|-------|----------|-----|-----|----|--------|
| | | 型号 | 功率 (KW) | 电压 (V) | L1 | H | h | A | B | 4-Φd1 | | | | Dg2 | D2 | D02 | d2 | n-φd2 |
| 6Sh-6 | 4 | Y250M-2 | 55 | 380 | 945 | 250 | 575 | 406 | 349 | 4-φ20 | 300 | 1652 | 611 | 150 | 280 | 240 | 24 | 8-φ23 |
| 6Sh-6A | | Y225M-2 | 45 | 380 | 830 | 225 | 530 | 356 | 311 | 4-φ16 | | 1537 | 562 | | | | | |
| 6Sh-9 | 4 | Y200L2-2 | 37 | 380 | 790 | 200 | 475 | 318 | 305 | 4-φ16 | 300 | 1497 | 546 | 150 | 280 | 240 | 24 | 8-φ23 |
| 6Sh-9A | | Y200L1-2 | 30 | 380 | 790 | 200 | 475 | 318 | 305 | 4-φ16 | | 1497 | 546 | | | | | |
| 8Sh-6 | 4 | Y315S-2 | 110 | 380 | 1205 | 315 | 760 | 508 | 406 | 4-φ24 | 375 | 2050 | 822 | 200 | 335 | 295 | 26 | 8-φ23 |
| 8Sh-9 | 4 | Y280S-2 | 75 | 380 | 1015 | 280 | 640 | 457 | 368 | 4-φ20 | 375 | 1836.5 | 644.5 | 200 | 335 | 295 | 26 | 8-φ23 |
| 8Sh-9A | | Y250M-2 | 55 | 380 | 945 | 250 | 575 | 406 | 349 | 4-φ20 | | 1766.5 | 622.5 | | | | | |
| 8Sh-13 | 4 | Y225M-2 | 45 | 380 | 830 | 225 | 530 | 356 | 311 | 4-φ16 | 375 | 1594 | 539 | 200 | 335 | 295 | 26 | 8-φ23 |
| 8Sh-13A | | Y200L-2 | 37 | 380 | 790 | 200 | 475 | 318 | 305 | 4-φ16 | | 1554 | 523 | | | | | |
| 10Sh-9 | 4 | Y280S-4 | 75 | 380 | 1000 | 280 | 640 | 457 | 366 | 4-φ20 | 300 | 1903 | 707 | 250 | 390 | 350 | 28 | 12-φ23 |
| 10Sh-9A | | Y250M-4 | 55 | 380 | 930 | 250 | 575 | 406 | 349 | 4-φ20 | | 1823 | 685 | | | | | |
| 10Sh-13 | 4 | Y225M-4 | 45 | 380 | 845 | 225 | 530 | 356 | 311 | 4-φ16 | 300 | 1813 | 634 | 250 | 390 | 350 | 28 | 12-φ23 |
| 10Sh-13A | | Y225S-4 | 37 | 380 | 820 | 225 | 530 | 356 | 286 | 4-φ16 | | 1788 | 634 | | | | | |
| 10Sh-19 | 4 | Y200L1-4 | 30 | 380 | 790 | 200 | 475 | 318 | 305 | 4-φ16 | 300 | 1687 | 572 | 250 | 390 | 350 | 28 | 12-φ23 |
| 10Sh-19A | | Y180M-4 | 18.5 | 380 | 685 | 180 | 430 | 279 | 241 | 4-φ12 | | 1582 | 560 | | | | | |
| 12Sh-9 | 4 | Y315M1-4 | 185 | 380 | 1210 | 315 | 865 | 508 | 457 | 4-φ24 | 500 | 2358 | 870 | 300 | 440 | 400 | 28 | 12-φ23 |
| 12Sh-9A | | Y315M2-4 | 160 | 380 | 1285 | 315 | 760 | 508 | 457 | 4-φ24 | | 2433 | 870 | | | | | |
| | | Y315S-4 | | 380 | 1160 | 315 | 865 | 508 | 406 | 4-φ24 | | 2308 | 870 | | | | | |

| 泵型号 | C | 电动机 | | | 电机尺寸 | | | | | | E | L | L 2 | 吐出锤管法兰尺寸 | | | | |
|----------|---|---------------------|---------|--------|--------------|-----|------|------|------|--------|-----|--------------|------|----------|-----|-----|----|---------|
| | | 型号 | 功率 (KW) | 电压 (V) | L | H | h | A | B | 4-φ d1 | | | | Dg2 | D2 | D02 | b2 | n-φ d2 |
| 12Sh-9B | 4 | Y315M1-4 | 132 | 380 | 1285 | 315 | 760 | 508 | 457 | 4-φ 24 | 500 | 2432 | 870 | 300 | 440 | 400 | 28 | 12-φ 22 |
| 12Sh-13 | 4 | Y280M-4 | 90 | 380 | 1050 | 280 | 640 | 457 | 419 | 4-φ 20 | 300 | 2263 | 736 | 300 | 440 | 400 | 28 | 12-φ 23 |
| 12Sh-13A | | Y280S-4 | 75 | 380 | 1000 | 280 | 640 | 457 | 368 | 4-φ 20 | 300 | 2213 | 736 | | | | | |
| 12Sh-19 | 4 | Y250M-4 | 55 | 380 | 430 | 250 | 575 | 406 | 349 | 4-φ 20 | 500 | 1962 | 615 | 300 | 445 | 400 | 28 | 12-φ 23 |
| 12Sh-19A | | Y250M-4 | 45 | 380 | 815 | 225 | 530 | 356 | 311 | 4-φ 16 | 500 | 1877 | 596 | | | | | |
| 12Sh-6 | 5 | JS JR128-4 | 300 | 380 | 1380 1830 | 450 | 995 | 710 | 650 | 4-φ 23 | 500 | 2570 3020 | 950 | 300 | 440 | 400 | 28 | 12-φ 23 |
| | | JS JR138-4 | | 6000 | 1530 1980 | 500 | 1125 | 790 | 860 | 4-φ 23 | | 2720 3170 | 920 | | | | | |
| 12Sh-6A | 5 | JS JR127-4 | 260 | 380 | 1380 1830 | 450 | 995 | 710 | 650 | 4-φ 23 | 500 | 2570 3020 | 950 | 300 | 440 | 400 | 28 | 12-φ 23 |
| | | JS JR137-4 | | 6000 | 1530 1980 | 500 | 1125 | 790 | 860 | 4-φ 23 | | 3170 2720 | 920 | | | | | |
| 12Sh-6B | 5 | JS JR126-4 | 225 | 380 | 1280 1730 | 450 | 995 | 710 | 550 | 4-φ 23 | 500 | 2470 2920 | 950 | 300 | 440 | 400 | 28 | 12-φ 23 |
| | | JS JR136-4 | 220 | 6000 | 15301980 | 500 | 1125 | 790 | 860 | 4-φ 23 | | 2720 3170 | 920 | | | | | |
| 12Sh-9 | 4 | JR126-4 | 190 | 380 | 1740 | 450 | 1005 | 710 | 550 | 4-φ 24 | 500 | 2882.5 | 958 | 300 | 440 | 400 | 28 | 12-φ 33 |
| 12Sh-9A | | JR116-4 | 155 | 380 | 1735 | 375 | 875 | 620 | 590 | 4-φ 24 | | 2882.5 | 943 | | | | | |
| 12Sh-9B | | JR115-4 | 135 | 380 | 1735 | 375 | 875 | 620 | 590 | 4-φ 24 | | 2887.5 | 943 | | | | | |
| 14Sh-6 | 5 | JSQ158-4 JRQ | 680 | 6000 | 1900 2315 | 630 | 1208 | 1100 | 1020 | 4-φ 42 | 750 | 3428 3843 | 1130 | 350 | 520 | 470 | 38 | 16-φ 25 |
| | | JSQ1410-4 JRQ | | 3000 | 18652300 | 560 | 1130 | 940 | 970 | 4-φ 42 | | 3393 3828 | 1155 | | | | | |
| 14Sh-6A | 5 | JSQ148-4 JRQ | 570 | 3000 | 1765 2200 | 560 | 1130 | 940 | 870 | 4-φ 42 | 750 | 3293 3728 | 1155 | 350 | 520 | 470 | 38 | 16-φ 25 |
| 14Sh-6B | 5 | JSQ1410-4 JRQ | 500 | 6000 | 1865 2300 | 560 | 1130 | 940 | 970 | 4-φ 42 | 750 | 3393 3828 | 1155 | 350 | 520 | 470 | 38 | 16-φ 25 |
| 14Sh-9 | 5 | JSQ147-4 JRQ | 360 | 6000 | 1765 2200 | 560 | 1130 | 940 | 870 | 4-φ 34 | 500 | 3081 3516 | 1091 | 350 | 500 | 460 | 30 | 16-φ 23 |
| 14Sh-9A | 5 | JS JR128-4 | 300 | 380 | 1380 1830 | 450 | 995 | 710 | 650 | 4-φ 34 | 500 | 2696 3146 | 1001 | 350 | 500 | 460 | 30 | 16-φ 23 |
| | | JS JR138-4 JR | | 6000 | 15301980 | 500 | 1125 | 790 | 860 | 4-φ 34 | | 2846 3296 | 971 | | | | | |
| 14Sh-9B | 5 | JS JR127-4 | 260 | 380 | 1380 1830 | 450 | 995 | 710 | 650 | 4-φ 34 | 500 | 2696 3146 | 1001 | 350 | 500 | 460 | 30 | 16-φ 23 |
| | | JS JR137-4 | 260 | 6000 | 1530 1980 | 500 | 1125 | 790 | 860 | 4-φ 34 | | 2846 3296 | 971 | | | | | |
| 14Sh-13 | 5 | JS JR136-4 | 220 | 6000 | 1531 980 | 500 | 1125 | 790 | 860 | 4-φ 34 | 300 | 2826 3276 | 863 | 350 | 500 | 460 | 30 | 16-φ 23 |
| | | JS126-4 JR | 225 | 380 | 12801730 | 450 | 995 | 710 | 550 | 4-φ 32 | | 2576 3026 | 893 | | | | | |
| 14Sh-13A | 5 | JS116-4 JR | 155 | 380 | 1280 1720 | 375 | 855 | 620 | 590 | 4-φ 26 | 300 | 2576 3016 | 878 | 350 | 500 | 460 | 30 | 16-φ 23 |