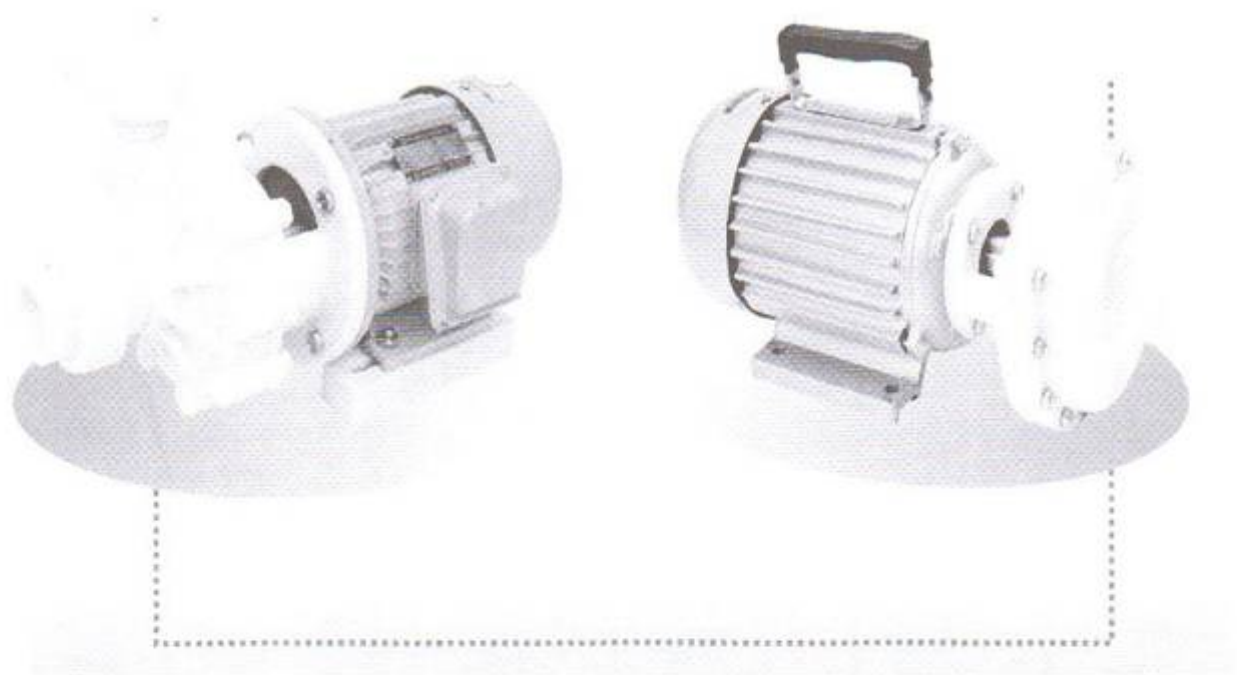


102A、103、104、105

耐腐蚀
塑料离心泵

【使用说明书】



上海协晋泵业有限公司
ShangHai XieJin Pumps CO.,LTD.

102A 型耐腐蚀塑料离心泵

产品概述

本塑料离心泵，广泛用于输送酸、碱、盐等腐蚀性液体上，在长期的使用实践中，深受各界用户欢迎。

102A 型塑料离心泵，无毒硬质聚氯乙烯塑料与 ABS 工程塑料两种，供广大用户选择采用。

本泵主轴全部采用不锈钢材料、密封采用优质机械密封，102A 型具有体积小、重量轻、结构简单、使用方便、效率高。

产品性能

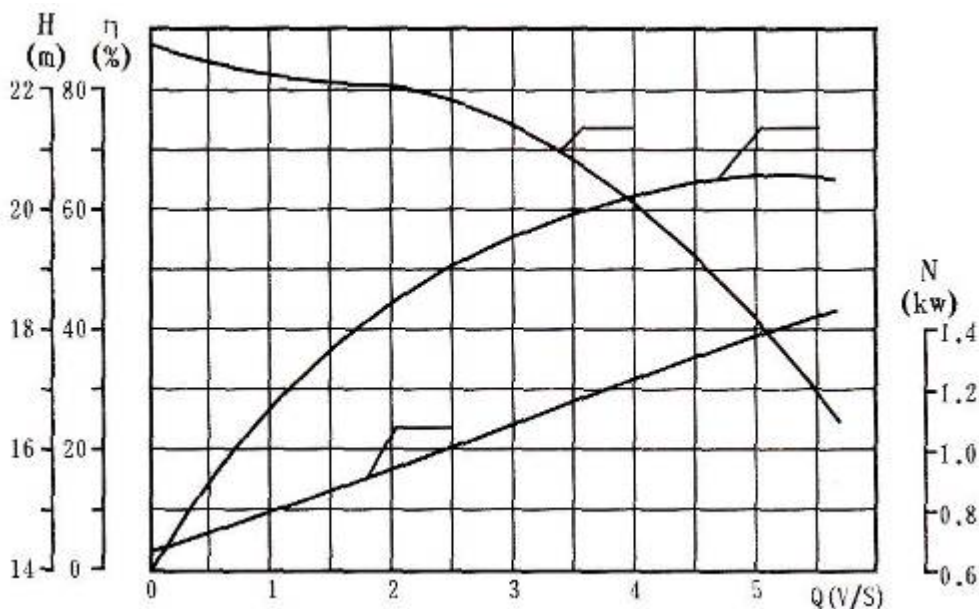
1、工作性能：

流量 (m ³ /h)	扬程 (m)	电动机功率 (kw)	电动机转速 (r/min)	泵轴转速 (r/min)	吸入高度 (m)	进水口管径 (mm)	出水口管径 (mm)	重量 (kg)
14	20	1.5	2900	2900	4-6	40	32	30

2、耐腐蚀性能：

介质	浓度	工作温度	介质	浓度	工作温度
硫酸	<40%	≤55℃	氨水	25%	≤55℃
硝酸	<40%	≤40℃	氢氟酸	<40%	≤55℃
盐酸	<30%	≤55℃	醋酸	<50%	≤55℃
磷酸	<30%	≤55℃	甲醇	100%	≤55℃
液碱	<40%	≤55℃	盐类	稀	≤55℃

3、性能试验曲线：



产品用途

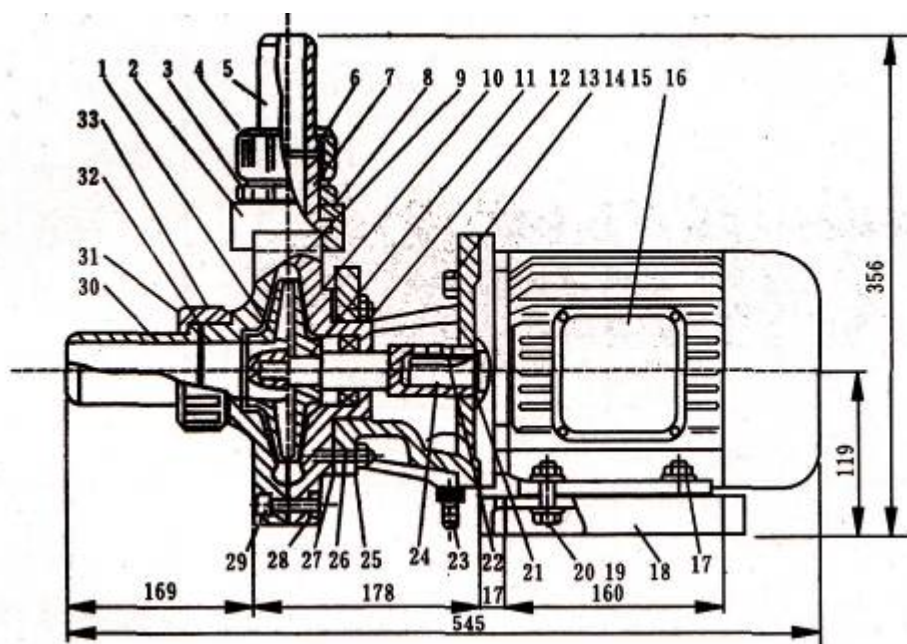
主要用于输送酸碱等腐蚀性液体，但不得用于输送若干 ABS 工程塑料有显著作用的化学品，如芳烃、脂肪烃的卤素衍生物，酮类及浓酸碱等。

产品结构

102A 型塑料离心泵为卧式结构，由 Y 系列小型鼠笼型电动机驱动，泵体材料选用 ABS

102、103、104、105 耐腐蚀塑料离心泵

工程塑料制成。泵体内腔光滑，叶轮为闭式，采用机械密封和耐酸橡胶圈密封等二种。全轴为不锈钢用套筒式连接。



装配与卸拆

1. 电机底座用螺栓连接 18 底脚槽上。
2. 用木槌将泵轴 (24) 轻轻敲入电机主轴上。
3. 用百分表检查泵轴与电机主轴装配后的同心度，要求误差在 $0.01 \sim 0.02\text{mm}$ ，旋入紧定螺钉。
4. 在电机端面装上支架 (25)，测量支架端面内孔与泵轴的间隙误差在 $0.10 \sim 0.15\text{mm}$ 以内。
5. 将密封圈 (12) 敲进后泵壳密封档内，并将整个后壳用螺栓紧固在支架上，再根据后泵壳与叶轮的间隙垫入垫片 (27) 1~2 片。
6. 主轴的叶轮档上嵌装塑料平键 (11) 二只，压入叶轮 (1)，并紧叶轮螺帽 (31)。
7. 在出水口螺纹接管 (7) 上套垫圈 (8) 一只，再嵌装进泵壳出水口固定槽内。
8. 垫好泵壳垫片 (9)，合上前泵壳，插入内六角螺钉 (29)，并旋紧出水口压紧螺帽 (3)。
9. 装上进出水口螺帽、光接管 4、5、30、33。拆卸顺序相反。

103 型耐腐蚀塑料离心泵

产品概述

本产品塑料离心泵，广泛用于输送酸、碱、盐等腐蚀性液体上，在长期的使用实践中，深受各界用户欢迎。

随着我国工业的发展和三废治理的普遍重视，对泵的结构和性能又提出了新的要求，这就是：重量轻、体积小、耐腐蚀性能好。

为此，我单位设计并试制了一种以 J330 聚丙烯为原料的新式 103 型塑料离心泵，在同系列的泵产品中充分显示了其结构先进、重量轻、体积小、使用寿命长等优点。

产品性能

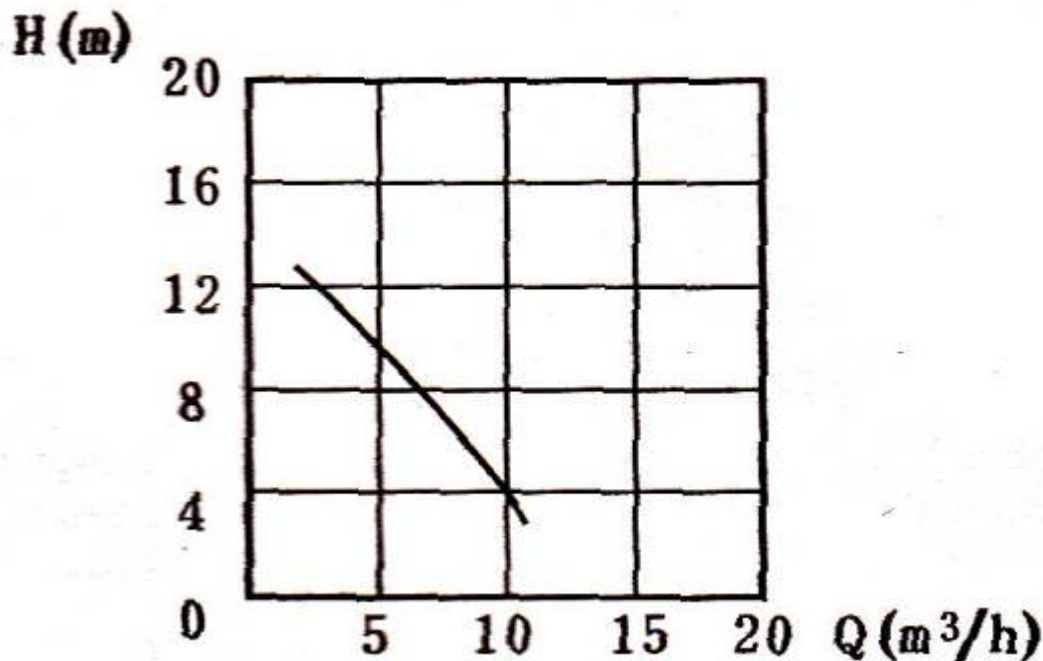
1、工作性能:

扬程(m)	流量(m ³ /h)	电机功率(kw)	0.75 0.55
11	4	轴泵转速(r/min)	2770
9.5	5.5	进水口管径	32mm
8	6.8	出水口管径	25mm
6.5	8	单机重量	11.5kg
4	10	效率	40%

2、耐腐蚀性能

介质	浓度	工作温度	介质	浓度	工作温度
硫酸	<40%	≤55℃	氨水	25%	≤55℃
硝酸	<40%	≤40℃	氢氟酸	<40%	≤55℃
盐酸	<30%	≤55℃	醋酸	<50%	≤55℃
磷酸	<30%	≤55℃	甲醇	100%	≤55℃
液碱	<40%	≤55℃	盐类	稀	≤55℃

3、流量与扬程曲线

**产品用途**

1. 主要用于输送不含悬浮颗粒的酸碱盐体腐蚀性液体。2. 泵体材料无毒性。

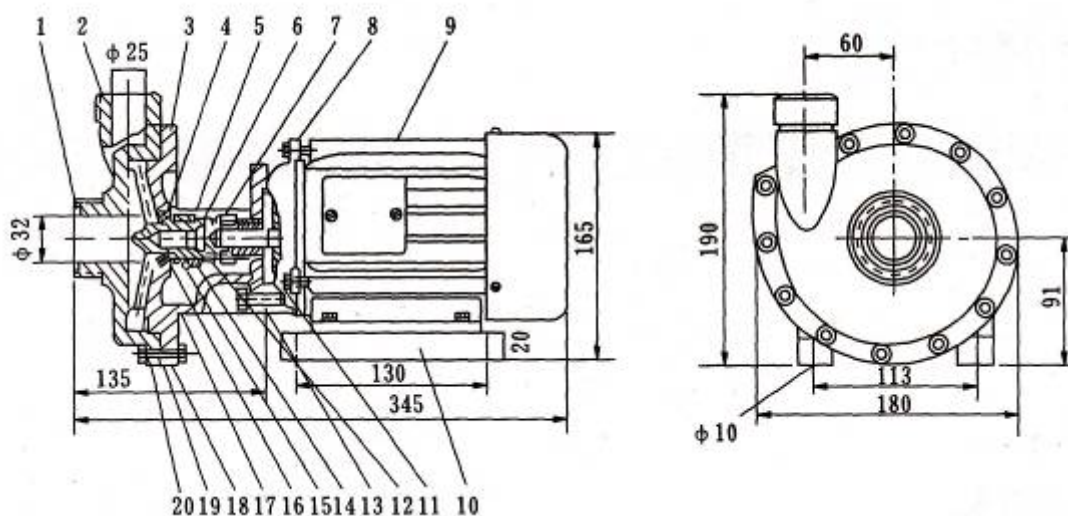
产品结构

103 型塑料离心泵为卧式结构，由微型交流电动机驱动；泵体材料选用 J330 聚丙烯塑料制成，叶轮呈单片状，并采用氮化硅和树脂石墨机械密封，轴的连接为螺纹套式连接。

103 型塑料离心泵具有结构紧凑，密封性能良好，终久耐磨、耐腐蚀性能优良、装拆方便等优点。

102、103、104、105 耐腐蚀塑料离心泵

安装尺寸



104 型耐腐蚀塑料离心泵

产品概述

本产品塑料离心泵，广泛用于输送酸、碱、盐等腐蚀性液体上，在长期的使用实践中，深受各界用户欢迎。

随着我国工业的发展和三废治理的普遍重视，对泵的结构和性能又提出了新的要求，这就是：重量轻、体积小、耐腐蚀性能好。

为此，我单位设计并试制了一种以 J330 聚丙烯为原料的新式 104 型塑料离心泵，在同系列的泵产品中充分显示了其结构先进、重量轻、体积小、使用寿命长等优点。

产品性能

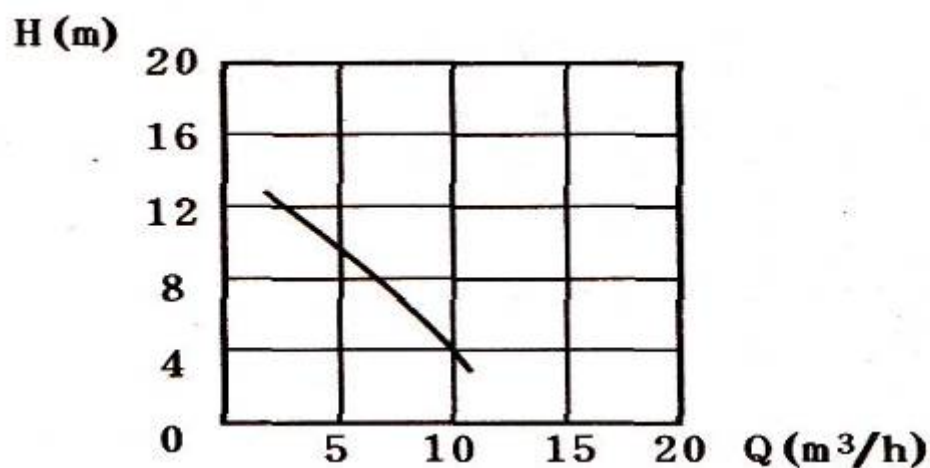
1. 工作性能

扬程(m)	流量(m ³ /h)	电机功率(kw)	0.75 0.55
11	4	轴泵转速(r/min)	2770
9.5	5.5	进水口管径	32mm
8	6.8	出水口管径	25mm
6.5	8	单机重量	11.5k9
4	10	效率	40%

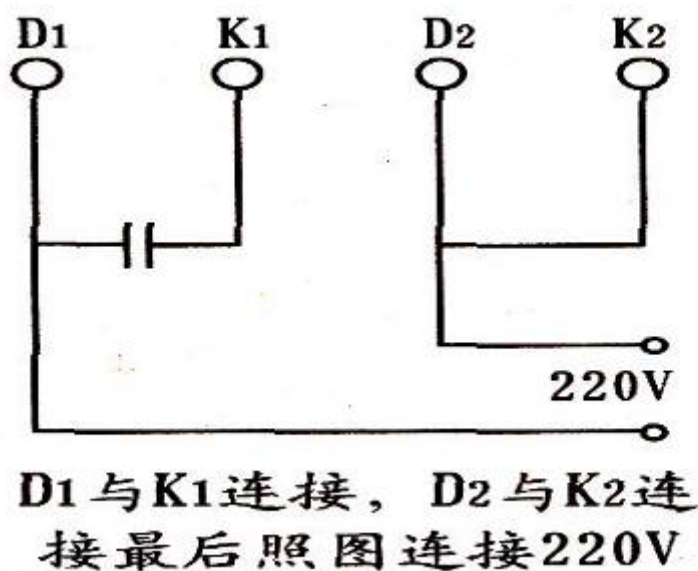
2. 性腐蚀性能

介质	浓度	工作温度	介质	浓度	工作温度
硫酸	<40%	≤55℃	氨水	25%	≤55℃
硝酸	<40%	≤40℃	氢氟酸	<40%	≤55℃
盐酸	<30%	≤55℃	醋酸	<50%	≤55℃
磷酸	<30%	≤55℃	甲醇	100%	≤55℃
液碱	<40%	≤55℃	盐类	稀	≤55℃

3、流量与扬程曲线



4、接线图



产品用途

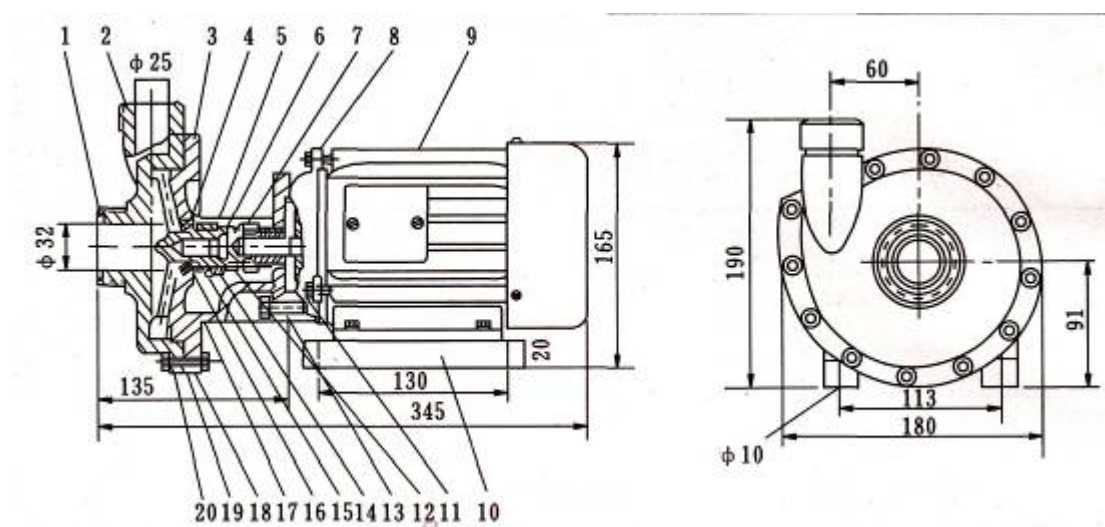
1. 主要用于输送不含悬浮颗粒的酸碱盐体腐蚀性液体。
2. 泵体材料无毒性。

产品结构

104 型塑料离心泵为卧式结构，由微型交流电动机驱动；泵体材料选用 J330 聚丙烯塑料制成，叶轮呈单片状，并采用氮化硅和树脂石墨机械密封，轴的连接为螺纹套式连接。

104 型塑料离心泵具有结构紧凑，密封性能良好，终久耐磨、耐腐蚀性能优良、装拆方便等优点。

安装尺寸



102A、103、104 型泵注意事项

1. 泵到厂后，由于经过水陆路的运输，对各部件须作详细检查并作精确的校正。
2. 安装前必须先计算一下该泵能否达到现场的扬程与吸入高度。
3. 泵的安装位置应尽可能接近被输送液槽，吸入管道与出水管道的铺设力求简短，并尽量使管道少弯曲。在必要的弯曲处其曲率半径 R 最小为 $1.5D$ 。
4. 安装泵的地方要干燥、洁净、明亮、宽敞，为操作、检查和修理提供良好的条件。
5. 泵安装的地基必须有充分的耐压力和能吸收水泵运转中的震动。为了使泵附近的地面干燥，泵基础必须高出地面 10 公分以上。
6. 吸入管道和出水管道之管径必须符合本泵规定的管径。
7. 全部管道要自行支撑，泵之塑料部份也不能与基础接触以免使塑料日久变形和开裂。
8. 吸入管口端必须装有过滤的底阀(止回阀)，浸入水中深度大小于 0.5 米。
9. 全部水平吸入管要从泵吸入口起略向上斜倾，避免在管内积聚气泡。
10. 吸入和出水管道不能有漏气现象，否则将影响水泵的扬程等性能。
11. 泵在使用前，必须先检查电机与叶轮规定的转运方向是否相符顺时针。
12. 泵在使用前必须灌入引水，避免脱水空转。
13. 在停止使用前，必须先将出水管间闸阀关闭，然后再切断电源(防止倒流)。
14. 在使用一段时间后，如遇密封处漏水，可将压簧帽件两用专用扳手适应加力并紧。

105 型耐腐蚀塑料离心泵

产品概述

本单位生产耐腐蚀塑料离心泵数十年来一直是自来水、化工等行业所需要的配套设备，本企业坚持质量第一，不断提高产品性能，深受广大用户欢迎。

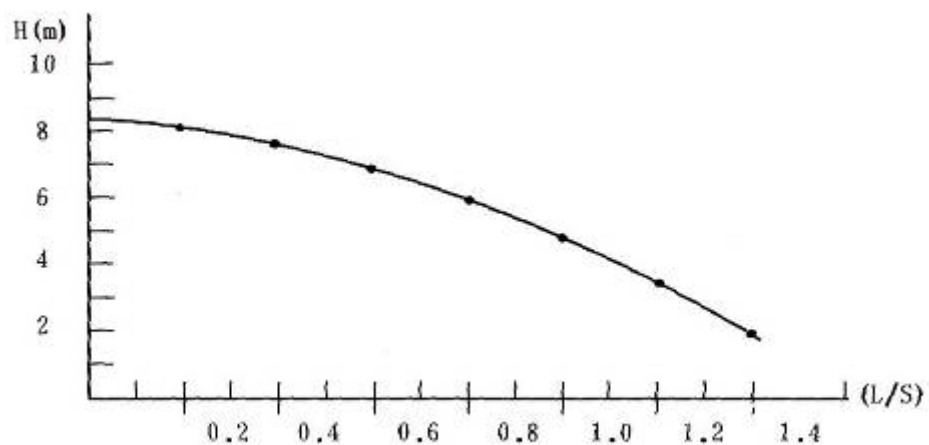
105 型自吸式塑料离心泵是本单位最新产品，其特点是体积小、外型美观、结构合理、质量可靠、使用方便。

102、103、104、105 耐腐蚀塑料离心泵

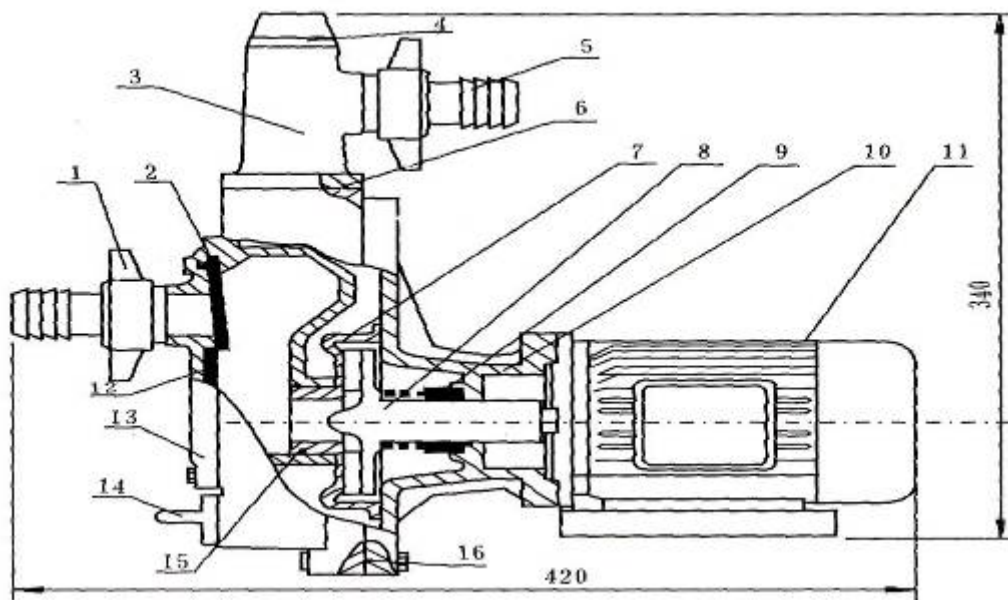
产品性能

进水管径(mm)	20	电机功率(W)	370	电 压
出水管径(mm)	20 10	转速(r/min)	2800	(380V) (220V)
吸深(m)	3	单机重量(kg)	11	
扬程(m)	6.5	流量(m ³ /h)	2.5	

性能曲线



泵结构示意图



耐腐蚀性能

材料	使用温度	腐蚀性介质
ABS	0~50℃	醋、牛奶、植物油、洗涤剂、肥皂液、照相冲洗液、糖液、稀电、镀液等及盐酸30%，磷酸20%，液碱50%
PP	0~50℃	硫酸、硝酸、盐酸、磷酸、醋酸、液碱 50% 25% 36% 50% 80% 70%

注意事项

1. 仔细阅读使用说明，了解你要使用泵的工作要示等。
2. 安装水泵位置要求，通风避免阳光直照，防止塑料部件老化，影响使用寿命。
3. 水泵首次使用时需打开引水螺帽，加入引入(以防无水情况下空转，产生高温，烧坏密封件)。再起电机检查水泵，转向是否与要求一致。
4. 重新起动前，应打开引水螺帽检查泵内是否有水严禁泵内无水时开机。
5. 吸入口不允许漏气，否则会产生压力不是，扬程低流量很小等现象。
6. 自吸泵的自吸功能吸深不能超过3米，自吸泵所需自吸时间如下：

吸深3米需1分45秒：吸深2米需1分：吸深1米需30秒 如在规定时间内无输出，即关机，按第4、第5检查，正常时再开机。