

One Click™ 一键水分测定

快速而精确的水分分析



One Click™ 一键用户界面

大屏幕的彩色触摸屏，具有浅显易懂，快速操作的One Click™ 一键用户界面。所有的用户都可以在自己的主界面设置独一无二的快捷键，一键开始分析任务。



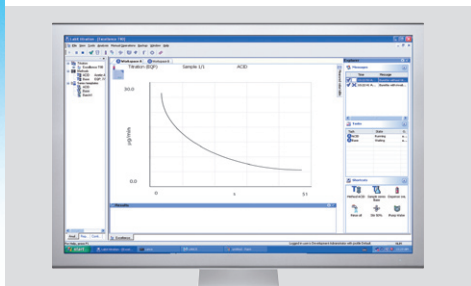
溶剂管理器

通过溶剂管理器可以避免用户与化学试剂直接接触。溶剂管理器完全由滴定仪控制，无需干预即可实现加液，排废液和更换溶剂操作。



无隔膜电解电极

用户可以选择有隔膜或者无隔膜两种电解电极。无隔膜电解电极由于无需阴极液，所以对于大多数样品提供了更多的便利。其独一无二的设计，使得无隔膜电解电极更适合非常精确的低水分含量测定的要求。



LabX 滴定软件

提供了完整的滴定控制系统，安全的数据库归档，网络连接，控制图表和个人搜索过滤器实现高效的结果管理，快速而清晰的方法编辑功能，完整的数据追踪：用户管理、查找索引，方法历史和电子签名等。



C20 紧凑型库仑法卡尔费休测定仪

常规卡尔费休滴定结合便于操作的特点实现快速和精确的水分含量测定。以单次测量或者具有统计功能的样品系列方式测量任何1ppm以上的水分含量的样品。

- One Click™ 一键操作的彩色触摸屏
- 具有中/英/德/法/俄/意大利/西班牙/葡萄牙/波兰/韩语10种语言的操作界面
- 具有有隔膜和无隔膜两种电解电极
- 通过USB或者以太网(TCP/IP协议)接口连接LabX 滴定软件
- 连接USB打印机或者USB-P25打印机实现安全的符合GLP规范的数据记录

艾滕仪器（上海）有限公司

www.estonetech.com.cn www.estone-cn.com

Add：上海市徐汇区宜山路705号科技大厦B座1808室

Tel：021-64385855

Fax：021-64385565

Email：info@estonetech.com.cn