

One Click™ 一键水分测定

简单与安全的水分分析



One Click™ 一键用户界面

大屏幕的彩色触摸屏，具有浅显易懂、快速操作的One Click™ 一键用户界面。所有的用户都可以在自己的主界面设置独一无二的快捷键，一键开始分析任务。



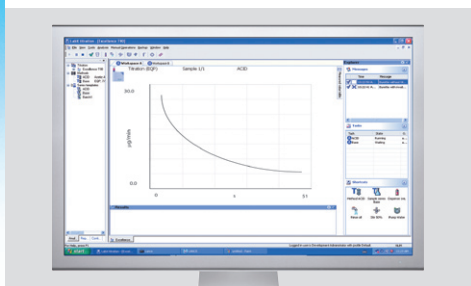
溶剂管理器

通过溶剂管理器可以避免用户与化学试剂直接接触。溶剂管理器完全由滴定仪控制，无需干预即可实现加液，排废液和更换溶剂操作。



智能识别滴定管

当滴定管放入滴定仪上时，会自动识别滴定剂。保存在RFID（射频识别）芯片上的浓度或者有效期等重要参数会直接传输至滴定仪上，并在滴定仪上存储和监控，所以不可能使用错误的或者过期的滴定剂。



LabX 滴定软件

提供了完整的滴定控制系统，安全的数据库归档，网络连接，控制图表和个人搜索过滤器实现高效的结果管理，快速而清晰的方法编辑功能，完整的数据追踪：用户管理、查找索引，方法历史和电子签名等。



V20紧凑型容量法卡尔费休滴定仪

常规卡尔费休滴定结合便于操作的特点实现快速和精确的水分含量测定。以单次测量或者具有统计功能的样品系列方式测量任何100ppm到100%的水分含量的样品。

- One Click™ 一键操作的彩色触摸屏
- 具有中/英/德/法/俄/意大利/西班牙/葡萄牙/波兰/韩语10种语言的操作界面
- RFID(射频识别)芯片的智能识别滴定管，可以保存滴定剂的所有相关数据
- 通过USB或者以太网(TCP/IP协议)接口连接LabX滴定软件
- 连接USB打印机或者USB-P25打印机实现安全的符合GLP规范的数据记录

艾滕仪器（上海）有限公司

www.estonetech.com.cn www.estone-cn.com

Add：上海市徐汇区宜山路705号科技大厦B座1808室

Tel：021-64385855

Fax：021-64385565

Email：info@estonetech.com.cn