

# JKQ-III B 型自动萃取器

# 使用说明书



### 仪器的原理及用途

JKQ-III B 型自动萃取器是采用搅拌方式使被萃取液和萃取液充分混合，达到最佳的液-液萃取效果，待静止分层后，通过活塞阀取出萃取液。供后续的仪器分析之用。

JKQ-III B 型自动萃取仪作为手工液-液萃取工作的替代，可将实验员从烦杂的手工操作中解脱出来，实现液-液萃取的半自动化。可广泛应用于环保、医药等领域需要液-液萃取的实验室。

### 仪器的工作环境

JKQ-III B 型自动萃取仪应放置在干净整洁、通风良好的房间内，工作台应坚固平稳，仪器接地良好。当使用对人体不利的有机溶剂作为萃取剂时，建议将萃取仪放置在通风橱内，以减少对人体的伤害。

### 仪器的主要规格

萃取容量：500ml×3

工作方式：搅拌式

工作电源：220V/50HZ

仪器功率：30W

外形尺寸：460\*250\*650mm

仪器净重：20kg

### 仪器的安装

开箱后首先对照装箱单检查各物件是否有缺损，若有缺损，请立即联系经销商或制造商。

确认各物件完好无缺后，可进行萃取仪的安装。其安装步骤如下：

1. 将萃取仪安放在平稳坚固、通风良好的工作台上。
2. 取出附件中的 3 根搅拌棒，依次装在仪器上并用螺丝拧紧。（如：图 1）



图 1

3. 依据图 2、图 3 的步骤，将萃取瓶放上架子，即可进行萃取工作。

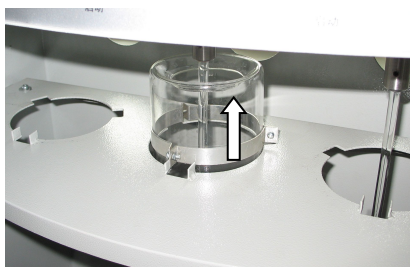


图 2

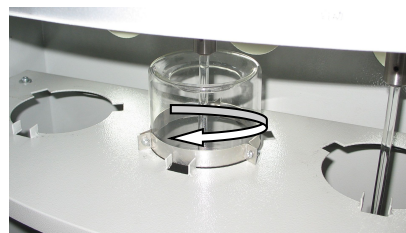


图 3

### 萃取方法：

使用前请将萃取瓶、搅拌棒、砂芯漏斗、比色皿等器具用四氯化碳清洗干净。

将四氯化碳（AR 级分析纯）和水样倒入萃取瓶中。打开仪器电源，扭动定时旋钮（一般定时 2 分钟）即可进行萃取。

萃取结束后请静置 2 分钟。然后在砂芯漏斗中放入 1cm 高度的无水硫酸钠，然后拧动活塞，将萃取液通过装有无水硫酸钠的砂芯漏斗放入比色皿中。最后用红外测油仪对萃取液进行测量。

**注意：**工作结束后请将各种器具清洗干净不可使用肥皂，活塞不可涂凡士林，可在活塞和萃取瓶之间加塞纸条，以防止活塞卡死。