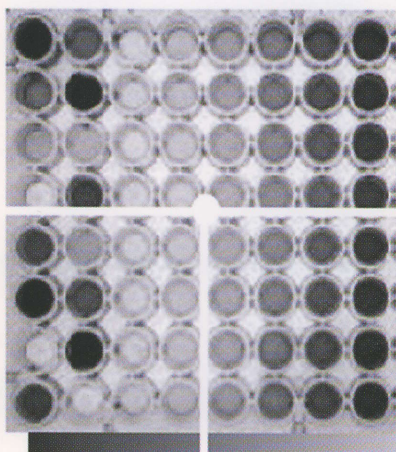
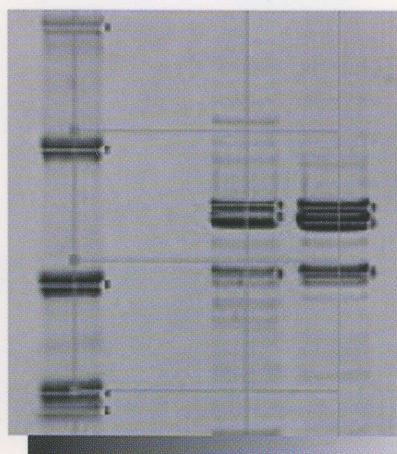


Gel Logic Imaging Systems

capture



analyze



annotate

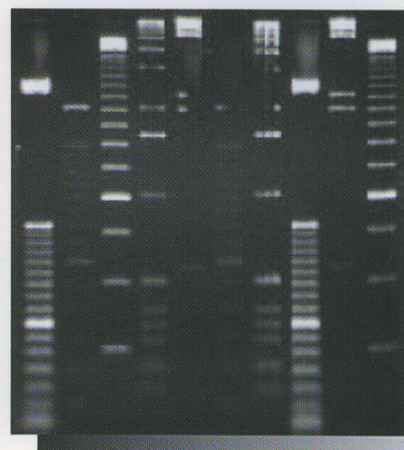
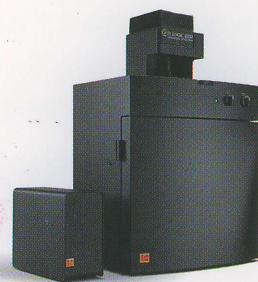


Image quality that's
simply superb



香港自然基因生命科学有限公司

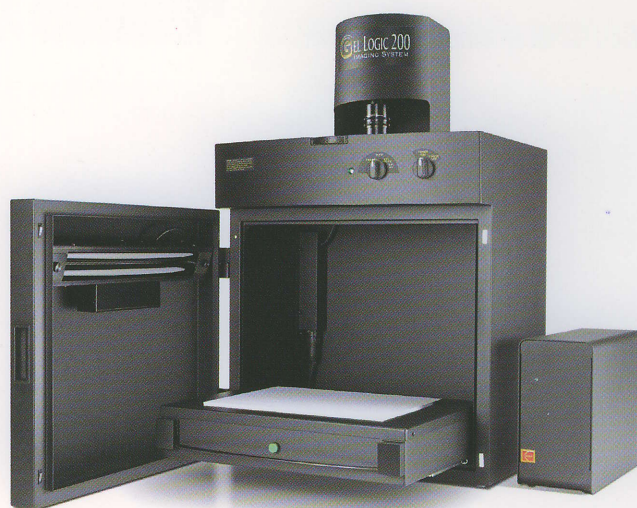
Kodak

Molecular Imaging Systems

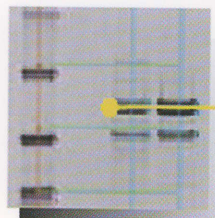
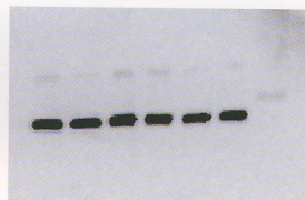
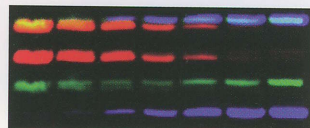
香港自然基因生命科学有限公司 地址：西直门北大街41号天兆家园1-E1102 邮编：100044 电话：010-62257793 / 62259405
传真：010-62254835 E-mail: info@naturegenesci.com www.naturegenesci.com.cn

The KODAK Gel Logic 2200 Digital Imaging System

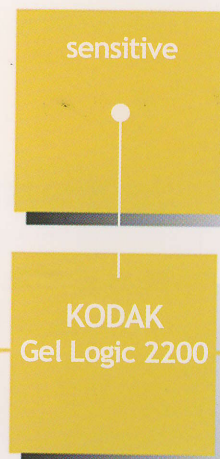
- 220万像素科学级CCD传感器，配合f1.2/6倍光学变焦镜头，随同真16位成像一起，在同系统价位兼顾高灵敏度与高分辨率！
- 结合独特的多功能暗箱以及业界领先的KODAK MI系统软件，实现单台设备满足宽泛的成像需求。
- 专利的预聚焦技术，加上完整的紫外-白光激发-照射光源，保证2200可以对多元化的样品，诸如：凝胶、斑点杂交、微孔板等最佳成像。
- 成像范围涵盖：化学发光、紫外-荧光、有色及可见样品成像。
- CCD冷至-29° C（绝对温度），专为化学发光和弱荧光成像设计。并且线性动态范围宽至大于4.3OD，增加定量准确度。
- 先进的光学镜头及光源硬件校正系统，去除暗电流影响并确保平场成像。同时避免了软件调整的不足，实现高精度的定量分析。
- 像素整合1x2, 2x1, 2x2, 1x4, 2x4, 4x4可选，有效提高信噪比和灵敏度。
- 软件纪录曝光时间、光圈、变焦等详细参数，保证数据重现性。
- 180° 敞开式前门及拉出式样品台，方便处理不同大小的样品。
- 可快速计算出蛋白及核酸样品的分子量、质量、OD值和密度测量等等。



220万像素超冷CCD、独特的多功能暗箱、领先的分析软件，造就2200非凡的性能！



Western blot
HPR Pierce Super
Signal™



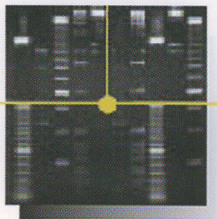
The new KODAK Gel Logic 1500 Imaging System

- 系统整合了140万像素冷CCD、多功能暗箱、业界领先的系统操作/分析软件—性价比最佳的通用成像系统。
- 可对化学发光、荧光、显色凝胶，以及杂交膜、多孔酶标板等样品成像。
- CCD冷至-25° C，捕捉高灵敏度低噪音图像。线性动态范围大于4.0OD。
- 先进的光学镜头及光源硬件校正系统，去除暗电流影响并确保平场成像。同时避免了软件调整的不足，实现高精度的定量分析。
- 像素整合1x2, 2x1, 2x2可选，有效提高信噪比和灵敏度。
- 6倍光学变焦的真12位图像，在保证高分辨率的同时，140万像素的科学级CCD提供了比同类产品更高的灵敏度。
- 软件纪录曝光时间、光圈、变焦等详细参数，保证数据重现性。
- 大面积的样品操作区及全开式前门使样品操作更加容易。
- 可完美升级至性能更加优异的GL2200。



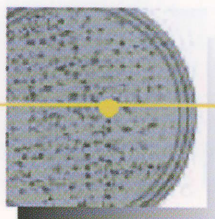
先进的多功能系统，包括化学发光、荧光、有色凝胶、转印膜及多孔板在内的宽泛的成像范围—真正通用型凝胶成像系统--1500

versatile

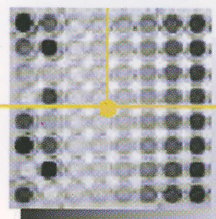


Ethidium bromide stained DNA in agarose

reliable



Bacterial colony plate—10 mm



Colorimetric protein assay—96-well plate

KODAK
Gel Logic 1500

NEW!
Regulatory Edition supports
21CFR, Part 11 Compliance

KODAK Molecular Imaging(MI)Software

- 柯达MI (Molecular Imaging) 软件可以优化Gel Logic 系统的性能和定量分析能力。软件可对不同样品, 如: 条带, 斑点, 细菌克隆, 芯片, 细胞或者活体动物等, 进行定性、定量分析, 加批注, 输出图像等操作。
- 领航结构的特色操作流程辅助工具, 使软件操作简单易用。
- 三步式泳道及条带分析可以快速计算蛋白质和核酸的分子量及质量。
- 可手动或自动定义特殊感兴趣区域, 并进行测量或计数分析。
- 数据库功能可以检索、分类或比较所有生成的图像。
- 可利用不同的显示算法程序图像化显示条带差异。
- 可为文章发表准备图像和批注并生成经济的硬拷贝打印。
- 图像文件易于在局域网或全球网络中传输和共享。
- 软件满足美国FDA 21 CFR Part 11认证要求。



Find out more

For more information,
Call 1-877-747-4357, express code 7
Outside the U.S.: +1-203-786-5657
Or visit us at:
www.kodak.com/go/molecular

System Features and Specifications

	GL2200	GL1500
应用:		
宽波长 UV 检测	有	有
DNA gels	能	能
Protein gels	能	能
有色成像	能	能
化学发光	能	能
成像面积	28x21 cm	33x24.5 cm
CCD摄像头:		
实时预览功能	有	有
冷却	-29° C绝对温度	-25° C
CCD大小	2/3英寸	2/3英寸
像素大小	7.4 μ	7.4 μ
光学分辨率	28 μ 全焦距域	40 μ 全焦距域
像素分辨	1708 x 1280	1392 x 1040
像素位深	16-bit 优化 n-bit 最大	12-bit 优化 16-bit 最大
变焦	6X	6X
镜头	f1.2	f1.2
光源:		
落射紫外	370 nm标准 254 nm& 306 nm 可选	370 nm标准 254 nm& 306 nm 可选
落射白光	有	有
透射白光	有	有
透射紫外	有	有
曝光模式	单一曝光 多重曝光 累进曝光 定时曝光	单一曝光 多重曝光 累进曝光 定时曝光
操作系统与数据传输:		
MACINTOSH / PC	有	有
FIREWIRE (IEEE1394)	是	是

香港自然基因生命科学有限公司

地址: 西直门北大街41号天兆家园1-E1102
邮编: 100044
电话: 010-62257793 / 62259405
传真: 010-62254835
E-mail: info@naturegenesci.com
www.naturegenesci.com.cn

Carestream  **Kodak**
HEALTH