

Thermalert TX

提供高精度和标准二线红外测温仪



TX 系列红外测温仪集高性能的非接触温度测量和标准二线技术于一体。用户可选择基本型或智能型。

- LT: 印刷、造纸、层压、干燥/加工、食品、纺织、制药
- MT: 冶金、窑炉、平板玻璃、耐火材料、加热炉
- HT: 感应加热、加热炉、金属冶炼
- G5: 玻璃表面测量如回火、退火、热成形、封接、弯曲等
- P7: 氟塑料、特伏龙、丙烯酸、尼龙、聚乙烯、聚氯乙烯的薄膜和复合材料的生产

TX 系列集成式传感头提供精确的温度测量从适于多变的过程控制应用, 通过双通道的数字通道

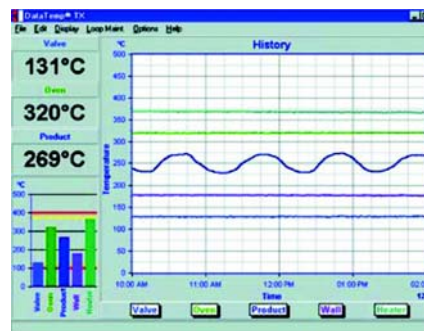
- 简单的双线安装
- 坚固耐用的传感头符合 IP65(NEMA4)标准
- 宽温度范围: -18~2000°C
- 在单一多头网络上安装可多达 15 个传感头
- Windows 下软件以远程探头设置和监测
- 通过透镜或激光瞄准
- 4-20mA 和数字同时输出
- 信号处理
- 焦距多种可选
- 玻璃和塑料的特殊型号

选件

- 瞄准镜
 - NIST/DKD 标定证书
 - 直角反射镜
 - °C/°F (适用于基本型)
 - 空气吹扫器
 - 空气/冷却套可选*
 - 热保护套
 - 本征安全*
- *表示定货时必须说明

性能参数

型号	LT	MT	HT	G5 (玻璃)	P7 (塑料)
测温范围	-18~500°C	200~1000°C	500~2000°C	250~1650°C	10~360°C
响应波长	8~14μm	3.9μm	2.2μm	5.0μm	7.9μm
距离系数(D:S)	33:1	33:1	60:1	33:1	33:1
系统精度	测量值的±1%或±1.4°C, 取大值				
重复性	测量值的±0.5%或±0.7°C, 取大值				
响应时间	165ms (HT型为100ms)				
发射率	0.10~1.00 可数字调节				
环境温度	0~70°C				
带空气冷却	0~120°C				
带水冷却	0~175°C				
带热保护套	0~315°C				
温度分辨率	0.1°C				
防护等级	IP65 (NEMA4)				
信号处理	°C/°F 可选, 先进的峰/谷值保持、发射率、环境温度补偿				
输出	模拟(4~20mA)、数字(Hart或RS232)、报警(24V/150mA 设置点可调死区, 正常开/关设定)同步输出				
电源	12~24VDC ± 20%(基本型); 700Ω@24VDC(智能型)				
尺寸	187 × 42mm; 带冷却套; 187 × 60mm				
重量	330g; 带冷却套 595g				



光路图

